

ГОСУДАРСТВЕННЫЕ СМЕТНЫЕ НОРМАТИВЫ

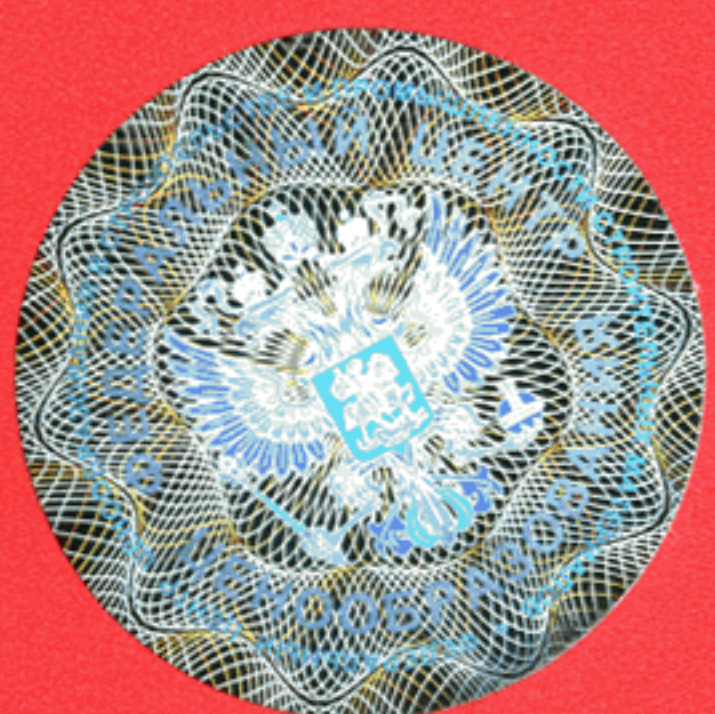
ГЭСНр 81-04-2001-ИЗ

**ГОСУДАРСТВЕННЫЕ ЭЛЕМЕНТНЫЕ СМЕТНЫЕ
НОРМЫ НА РЕМОНТНО-СТРОИТЕЛЬНЫЕ РАБОТЫ**

ГЭСНр-2001

**ИЗМЕНЕНИЯ,
КОТОРЫЕ ВНОСЯТСЯ В ГОСУДАРСТВЕННЫЕ СМЕТНЫЕ
НОРМАТИВЫ. ГОСУДАРСТВЕННЫЕ ЭЛЕМЕНТНЫЕ
СМЕТНЫЕ НОРМЫ НА РЕМОНТНО-СТРОИТЕЛЬНЫЕ
РАБОТЫ**

ИЗДАНИЕ ОФИЦИАЛЬНОЕ



Москва, 2011

ГОСУДАРСТВЕННЫЕ СМЕТНЫЕ НОРМАТИВЫ

**ГОСУДАРСТВЕННЫЕ ЭЛЕМЕНТНЫЕ СМЕТНЫЕ НОРМЫ
НА РЕМОНТНО-СТРОИТЕЛЬНЫЕ РАБОТЫ**

ГЭСНр 81-04-2001-ИЗ

ИЗМЕНЕНИЯ,
КОТОРЫЕ ВНОСЯТСЯ В ГОСУДАРСТВЕННЫЕ СМЕТНЫЕ НОРМАТИВЫ.
ГОСУДАРСТВЕННЫЕ ЭЛЕМЕНТНЫЕ СМЕТНЫЕ НОРМЫ НА РЕМОНТНО-
СТРОИТЕЛЬНЫЕ РАБОТЫ

Издание официальное

Москва, 2011

ББК 65.31
УДК 338.5:69 (083)

Изменения, которые вносятся в государственные сметные нормативы. Государственные элементные сметные нормы на ремонтно-строительные работы.

ГЭСНр 81-04-2001-ИЗ

Москва, 2011 – 31 стр.

«Изменения, которые вносятся в государственные сметные нормативы. Государственные элементные сметные нормы на ремонтно-строительные работы» содержат изменения и дополнения к государственным элементным сметным нормам, утвержденным приказом Министерства регионального развития Российской Федерации 13 октября 2008г. №207 «Об утверждении государственных сметных нормативов на ремонтно-строительные работы в сфере градостроительной деятельности».

РАЗРАБОТАНЫ Федеральным центром ценообразования в строительстве и промышленности строительных материалов

УТВЕРЖДЕНЫ приказом Министерства регионального развития Российской Федерации от 25 июля 2011 г. № 358



МИНИСТЕРСТВО РЕГИОНАЛЬНОГО РАЗВИТИЯ РОССИЙСКОЙ ФЕДЕРАЦИИ

ПРИКАЗ

От " 25 " _____ июля _____ 20 11 г.

№ 358 _____

О внесении изменений в приказ Министерства регионального развития Российской Федерации от 13 октября 2008 г. № 207 «Об утверждении государственных сметных нормативов на ремонтно-строительные работы в сфере градостроительной деятельности»

В целях актуализации государственных сметных нормативов в области сметного нормирования и ценообразования в сфере градостроительной деятельности, в соответствии с Положением о Министерстве регионального развития Российской Федерации, утвержденным постановлением Правительства Российской Федерации от 26 января 2005 г. № 40 (Собрание законодательства Российской Федерации, 2005, № 5, ст. 390; № 13, ст. 1169; 2006, № 6, ст. 712; № 18, ст. 2002; 2007, № 45, ст. 5488; 2008, № 22, ст. 2582; № 42, ст. 4825; № 46, ст. 5337; 2009, № 3, ст. 378; № 6, ст. 738; № 14, ст. 1669; № 38, ст. 4497; 2010, № 9, ст. 960; № 22, ст. 2776; № 25, ст. 3190; № 26, ст. 3350; № 28, ст. 3702; № 31, ст. 4251; 2011, № 14, ст. 1935), приказом Министерства регионального развития Российской Федерации от 11 апреля 2008 г. № 44 «Об утверждении Порядка разработки и утверждения нормативов в области сметного нормирования и ценообразования в сфере градостроительной деятельности» (зарегистрирован Министерством юстиции Российской Федерации 12 мая 2008 года, регистрационный № 11661, Бюллетень нормативных актов федеральных органов исполнительной власти, 2008, № 22) и приказом Министерства регионального развития Российской Федерации от 20 августа 2009 г. № 353 «Об утверждении классификации сметных нормативов, подлежащих применению при определении сметной стоимости объектов капитального строительства, строительство которых финансируется с привлечением средств федерального бюджета» (зарегистрирован Министерством юстиции Российской Федерации 2 октября 2009 года, регистрационный № 14940, Бюллетень нормативных актов федеральных органов исполнительной власти, 2009, № 42), приказываю:

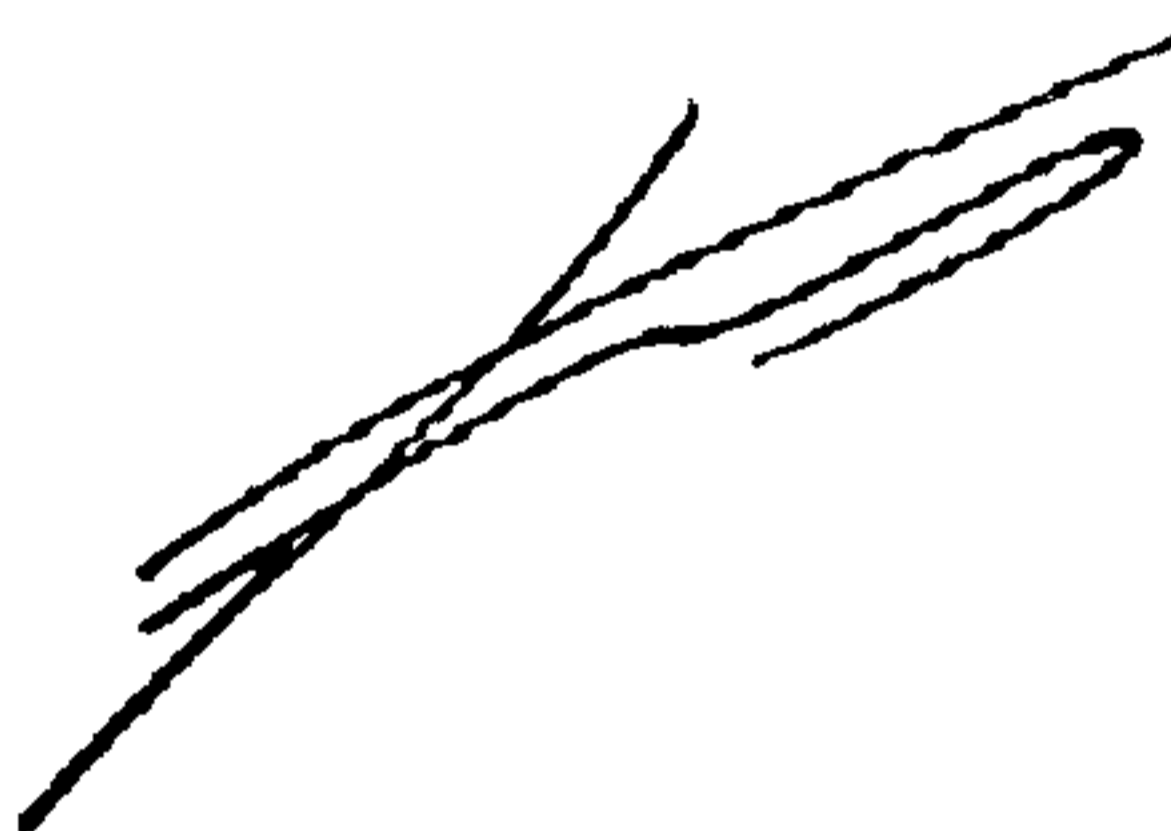
1. Внести изменения в приложение № 1 «Государственные сметные нормативы. Государственные элементные сметные нормы на ремонтно-строительные работы» к приказу Министерства регионального развития Российской Федерации от 13 октября 2008 г. № 207 «Об утверждении государственных сметных нормативов на ремонтно-строительные работы в сфере градостроительной деятельности» согласно приложению № 1 к настоящему приказу.

2. Внести изменения в приложение № 2 «Государственные сметные нормативы. Федеральные единичные расценки на ремонтно-строительные работы» к приказу Министерства регионального развития Российской Федерации от 13 октября 2008 г. № 207 «Об утверждении государственных сметных нормативов на ремонтно-строительные работы в сфере градостроительной деятельности» согласно приложению № 2 к настоящему приказу.

3. Рекомендовать органам исполнительной власти субъектов Российской Федерации в двухмесячный срок со дня издания настоящего приказа привести территориальные единичные расценки в соответствие с настоящим приказом.

4. Контроль за исполнением настоящего приказа возложить на заместителя Министра регионального развития Российской Федерации А.А. Попова.

И.о. Министра



В.А. Токарев

В разделе 68 «Благоустройство» таблицу ГЭСНр 68-9 изложить в следующей редакции:

Таблица ГЭСНр 68-9 Исправление профиля щебеночных и гравийных оснований

Состав работ:

01. Очистка оснований. 02. Кирковка с поливкой водой, со сгребанием, перемещением и последующим разравниванием вскиркованного материала, россыпь и разравнивание новых материалов.

Измеритель: 1000 м² площади основания

Исправление профиля оснований:

- 68-9-1 щебеночных с добавлением нового материала
 68-9-2 щебеночных без добавления нового материала
 68-9-3 гравийных с добавлением нового материала
 68-9-4 гравийных без добавления нового материала

Шифр ресурса	Наименование элемента затрат	Ед. измер.	68-9-1	68-9-2	68-9-3	68-9-4
1	Затраты труда рабочих-строителей	чел.-ч	87,29	87,29	48,51	48,51
1.1	Средний разряд работы		2,4	2,4	2,6	2,6
2	Затраты труда машинистов	чел.-ч	56	54,08	25,67	23,75
3	МАШИНЫ И МЕХАНИЗМЫ					
010312	Тракторы на гусеничном ходу при работе на других видах строительства 79 кВт (108 л.с.)	маш.-ч	1,59	1,59	1,59	1,59
120202	Автогрейдеры среднего типа 99 кВт (135 л.с.)	маш.-ч	5,81	3,89	5,81	3,89
120906	Катки дорожные самоходные гладкие 8 т	маш.-ч	11,26	11,26	8,79	8,79
120907	Катки дорожные самоходные гладкие 13 т	маш.-ч	32,19	32,19	6,42	6,42
121601	Машины поливомоечные 6000 л	маш.-ч	5,15	5,15	3,06	3,06
400001	Автомобили бортовые, грузоподъемность до 5 т	маш.-ч	0,89	0,89	0,89	0,89
4	МАТЕРИАЛЫ					
408-0201	Смесь песчано-гравийная природная обогащенная с содержанием гравия 15-25 %	м ³	-	-	66	-
408-9080	Щебень	м ³	66,5	-	-	-
411-0001	Вода	м ³	25	25	15	15

Таблицу ГЭСНр 68-25 изложить в следующей редакции:

Таблица ГЭСНр 68-25 Смена отдельных частей металлического ограждения спортивных площадок

Состав работ:

для нормы 1 :

01. Удаление негодной сетки. 02. Укрепление новой сетки.

для нормы 2 :

01. Удаление негодной стойки с отсоединением пожилин и сетки, откопкой и разбивкой фундамента. 02. Установка стойки из трубы с бетонированием фундамента. 03. Присоединение пожилин и сетки.

для нормы 3 :

01. Удаление негодной пожилины с отсоединением от стоек и сетки. 02. Установка пожилины с присоединением к стойкам и сетке.

Измеритель: 1 м² сетки

Смена отдельных частей металлического ограждения спортивных площадок:

- 68-25-1 сетки
 Измеритель: 1 стойка
 68-25-2 стойки
 Измеритель: 1 пожилина
 68-25-3 пожилины

Шифр ресурса	Наименование элемента затрат	Ед. измер.	68-25-1	68-25-2	68-25-3
1	Затраты труда рабочих-строителей	чел.-ч	0,73	9,48	1,27
1.1	Средний разряд работы		3,1	3,1	3,1
3	МАШИНЫ И МЕХАНИЗМЫ				
040502	Установки для сварки ручной дуговой (постоянного тока)	маш.-ч	-	0,07	0,05
400001	Автомобили бортовые, грузоподъемность до 5 т	маш.-ч	-	0,05	0,02
4	МАТЕРИАЛЫ				
101-1515	Электроды диаметром 4 мм Э46	т	-	0,0001	0,0001
101-1805	Гвозди строительные	т	-	0,0001	-
101-9070	Сетка стальная плетеная	м ²	1,02	-	-
101-9118	Щиты опалубки	м ²	-	0,16	-
101-9266	Проволока вязальная	кг	0,032	0,13	0,11
101-9390	Сталь угловая	т	-	-	П
103-9011	Трубы стальные	м	-	П	-
401-0021	Бетон тяжелый, крупность заполнителя более 40 мм, класс В3,5 (М50)	м ³	-	0,163	-

Заказ № 1565 Тираж 150 экз.
Отпечатано в тип. ООО «Корина-офсет»
119049, Москва, Б. Якиманка, 38 «А»