

**ГОСУДАРСТВЕННЫЕ СМЕТНЫЕ НОРМАТИВЫ**

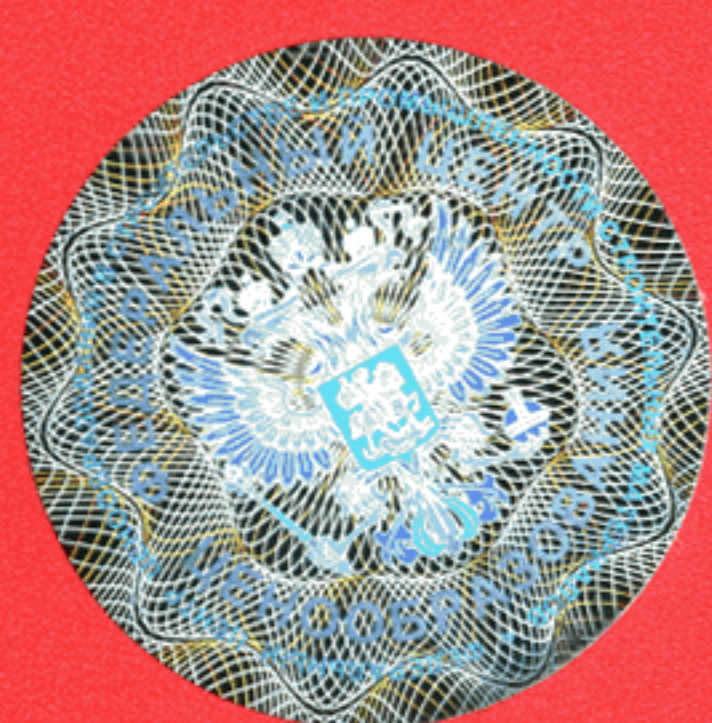
**ГЭСНр 81-04-2001-ИЗ**

**ГОСУДАРСТВЕННЫЕ ЭЛЕМЕНТНЫЕ СМЕТНЫЕ  
НОРМЫ НА РЕМОНТНО-СТРОИТЕЛЬНЫЕ РАБОТЫ**

**ГЭСНр-2001**

**ИЗМЕНЕНИЯ,  
КОТОРЫЕ ВНОСЯТСЯ В ГОСУДАРСТВЕННЫЕ СМЕТНЫЕ  
НОРМАТИВЫ. ГОСУДАРСТВЕННЫЕ ЭЛЕМЕНТНЫЕ  
СМЕТНЫЕ НОРМЫ НА РЕМОНТНО-СТРОИТЕЛЬНЫЕ  
РАБОТЫ**

**ИЗДАНИЕ ОФИЦИАЛЬНОЕ**



Москва, 2011



**ГОСУДАРСТВЕННЫЕ СМЕТНЫЕ НОРМАТИВЫ**

**ГОСУДАРСТВЕННЫЕ ЭЛЕМЕНТНЫЕ СМЕТНЫЕ НОРМЫ  
НА РЕМОНТНО-СТРОИТЕЛЬНЫЕ РАБОТЫ**

**ГЭСНр 81-04-2001-ИЗ**

**ИЗМЕНЕНИЯ,**  
КОТОРЫЕ ВНОСЯТСЯ В ГОСУДАРСТВЕННЫЕ СМЕТНЫЕ НОРМАТИВЫ.  
ГОСУДАРСТВЕННЫЕ ЭЛЕМЕНТНЫЕ СМЕТНЫЕ НОРМЫ НА РЕМОНТНО-  
СТРОИТЕЛЬНЫЕ РАБОТЫ

**Издание официальное**

**Москва, 2011**

**ББК 65.31**  
**УДК 338.5:69 (083)**

**Изменения, которые вносятся в государственные сметные нормативы. Государственные элементные сметные нормы на ремонтно-строительные работы.**

**ГЭСНр 81-04-2001-ИЗ**  
Москва, 2011 – 31 стр.

«Изменения, которые вносятся в государственные сметные нормативы. Государственные элементные сметные нормы на ремонтно-строительные работы» содержат изменения и дополнения к государственным элементным сметным нормам, утвержденным приказом Министерства регионального развития Российской Федерации 13 октября 2008г. №207 «Об утверждении государственных сметных нормативов на ремонтно-строительные работы в сфере градостроительной деятельности».

**РАЗРАБОТАНЫ** Федеральным центром ценообразования в строительстве и промышленности строительных материалов

**УТВЕРЖДЕНЫ** приказом Министерства регионального развития Российской Федерации от 25 июля 2011 г. № 358



# МИНИСТЕРСТВО РЕГИОНАЛЬНОГО РАЗВИТИЯ РОССИЙСКОЙ ФЕДЕРАЦИИ

## ПРИКАЗ

От " 25 " \_\_\_\_\_ июля \_\_\_\_\_ 20 11 г.

№ 358 \_\_\_\_\_

### **О внесении изменений в приказ Министерства регионального развития Российской Федерации от 13 октября 2008 г. № 207 «Об утверждении государственных сметных нормативов на ремонтно-строительные работы в сфере градостроительной деятельности»**

В целях актуализации государственных сметных нормативов в области сметного нормирования и ценообразования в сфере градостроительной деятельности, в соответствии с Положением о Министерстве регионального развития Российской Федерации, утвержденным постановлением Правительства Российской Федерации от 26 января 2005 г. № 40 (Собрание законодательства Российской Федерации, 2005, № 5, ст. 390; № 13, ст. 1169; 2006, № 6, ст. 712; № 18, ст. 2002; 2007, № 45, ст. 5488; 2008, № 22, ст. 2582; № 42, ст. 4825; № 46, ст. 5337; 2009, № 3, ст. 378; № 6, ст. 738; № 14, ст. 1669; № 38, ст. 4497; 2010, № 9, ст. 960; № 22, ст. 2776; № 25, ст. 3190; № 26, ст. 3350; № 28, ст. 3702; № 31, ст. 4251; 2011, № 14, ст. 1935), приказом Министерства регионального развития Российской Федерации от 11 апреля 2008 г. № 44 «Об утверждении Порядка разработки и утверждения нормативов в области сметного нормирования и ценообразования в сфере градостроительной деятельности» (зарегистрирован Министерством юстиции Российской Федерации 12 мая 2008 года, регистрационный № 11661, Бюллетень нормативных актов федеральных органов исполнительной власти, 2008, № 22) и приказом Министерства регионального развития Российской Федерации от 20 августа 2009 г. № 353 «Об утверждении классификации сметных нормативов, подлежащих применению при определении сметной стоимости объектов капитального строительства, строительство которых финансируется с привлечением средств федерального бюджета» (зарегистрирован Министерством юстиции Российской Федерации 2 октября 2009 года, регистрационный № 14940, Бюллетень нормативных актов федеральных органов исполнительной власти, 2009, № 42), приказываю:

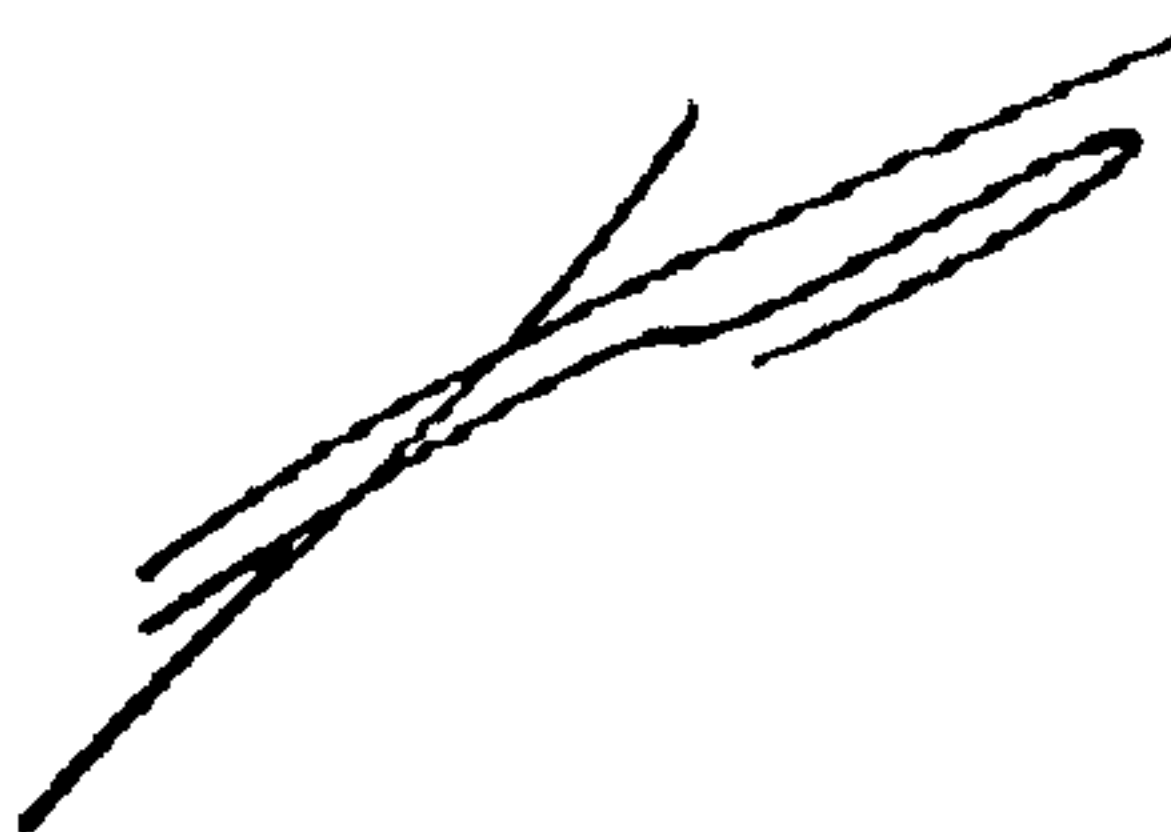
1. Внести изменения в приложение № 1 «Государственные сметные нормативы. Государственные элементные сметные нормы на ремонтно-строительные работы» к приказу Министерства регионального развития Российской Федерации от 13 октября 2008 г. № 207 «Об утверждении государственных сметных нормативов на ремонтно-строительные работы в сфере градостроительной деятельности» согласно приложению № 1 к настоящему приказу.

2. Внести изменения в приложение № 2 «Государственные сметные нормативы. Федеральные единичные расценки на ремонтно-строительные работы» к приказу Министерства регионального развития Российской Федерации от 13 октября 2008 г. № 207 «Об утверждении государственных сметных нормативов на ремонтно-строительные работы в сфере градостроительной деятельности» согласно приложению № 2 к настоящему приказу.

3. Рекомендовать органам исполнительной власти субъектов Российской Федерации в двухмесячный срок со дня издания настоящего приказа привести территориальные единичные расценки в соответствие с настоящим приказом.

4. Контроль за исполнением настоящего приказа возложить на заместителя Министра регионального развития Российской Федерации А.А. Попова.

И.о. Министра



В.А. Токарев



**В разделе 61 «Штукатурные работы» таблицу ГЭСНр 61-3 изложить в следующей редакции:**

**Таблица ГЭСНр 61-3 Ремонт штукатурки внутренних стен по дереву отдельными местами**

*Состав работ:*

01. Отбивка старой штукатурки. 02. Подготовка поверхности частичной прибивкой драни. 03. Оштукатуривание отдельных мест. 04. Отделка усенков, лузг, ребер, фасок.

Измеритель: 100 м<sup>2</sup> отремонтированной поверхности

Ремонт штукатурки внутренних стен по дереву известково-алебастровым раствором площадью отдельных мест:

61-3-1	до 1 м <sup>2</sup> толщиной слоя до 25 мм
61-3-2	на каждые следующие 10 мм толщины слоя добавлять к норме 61-3-1
61-3-3	до 10 м <sup>2</sup> толщиной слоя до 25 мм
61-3-4	на каждые следующие 10 мм толщины слоя добавлять к норме 61-3-3
61-3-5	более 10 м <sup>2</sup> толщиной слоя до 25 мм
61-3-6	на каждые следующие 10 мм толщины слоя добавлять к норме 61-3-5

Шифр ресурса	Наименование элемента затрат	Ед. измер.	61-3-1	61-3-2	61-3-3
<b>1</b>	<b>Затраты труда рабочих-строителей</b>	чел.-ч	220,92	35,01	161,33
1.1	Средний разряд работы		3,2	3,2	3,2
<b>2</b>	<b>Затраты труда машинистов</b>	чел.-ч	0,78	0,34	0,78
<b>3</b>	<b>МАШИНЫ И МЕХАНИЗМЫ</b>				
030954	Подъемники грузоподъемностью до 500 кг одномачтовые, высота подъема 45 м	маш.-ч	0,78	0,34	0,78
<b>4</b>	<b>МАТЕРИАЛЫ</b>				
101-0162	Гвозди отделочные круглые 1,6x25 мм	т	0,001	-	0,001
102-0308	Дрань штукатурная, длиной 800-1000 мм, шириной 19-22 мм, толщиной 4 мм	1000 шт.	0,6	-	0,6
402-0086	Раствор готовый отделочный тяжелый, известковый 1:2,5	м <sup>3</sup>	2	0,8	2
405-0219	Гипсовые вяжущие, марка Г3	т	1,05	0,25	1,05
411-0001	Вода	м <sup>3</sup>	0,35	-	0,35
509-9900	Строительный мусор	т	4,23	1,65	4,23

Шифр ресурса	Наименование элемента затрат	Ед. измер.	61-3-4	61-3-5	61-3-6
<b>1</b>	<b>Затраты труда рабочих-строителей</b>	чел.-ч	23,05	153,52	25,84
1.1	Средний разряд работы		3,2	3,2	3,2
<b>2</b>	<b>Затраты труда машинистов</b>	чел.-ч	0,34	0,78	0,34
<b>3</b>	<b>МАШИНЫ И МЕХАНИЗМЫ</b>				
030954	Подъемники грузоподъемностью до 500 кг одномачтовые, высота подъема 45 м	маш.-ч	0,34	0,78	0,34
<b>4</b>	<b>МАТЕРИАЛЫ</b>				
101-0162	Гвозди отделочные круглые 1,6x25 мм	т	-	0,001	-
102-0308	Дрань штукатурная, длиной 800-1000 мм, шириной 19-22 мм, толщиной 4 мм	1000 шт.	-	0,6	-
402-0086	Раствор готовый отделочный тяжелый, известковый 1:2,5	м <sup>3</sup>	0,8	2	0,8
405-0219	Гипсовые вяжущие, марка Г3	т	0,25	1,05	0,25
411-0001	Вода	м <sup>3</sup>	-	0,35	-
509-9900	Строительный мусор	т	1,65	4,23	1,65

**Таблицу ГЭСНр 61-5 изложить в следующей редакции:**

**Таблица ГЭСНр 61-5 Ремонт штукатурки потолков по дереву отдельными местами**

*Состав работ:*

01. Отбивка старой штукатурки. 02. Подготовка поверхности с частичной прибивкой драни. 03. Оштукатуривание отдельных мест. 04. Отделка поверхности штукатурки.

Измеритель: 100 м<sup>2</sup> отремонтированной поверхности

Ремонт штукатурки потолков по дереву известково-алебастровым раствором площадью отдельных мест:

- 61-5-1 до 1 м<sup>2</sup> толщиной слоя до 25 мм  
 61-5-2 на каждые следующие 10 мм толщины слоя добавлять к норме 61-5-1  
 61-5-3 до 10 м<sup>2</sup> толщиной слоя до 25 мм  
 61-5-4 на каждые следующие 10 мм толщины слоя добавлять к норме 61-5-3  
 61-5-5 более 10 м<sup>2</sup> толщиной слоя до 25 мм  
 61-5-6 на каждые следующие 10 мм толщины слоя добавлять к норме 61-5-5

Шифр ресурса	Наименование элемента затрат	Ед. измер.	61-5-1	61-5-2	61-5-3
1	Затраты труда рабочих-строителей	чел.-ч	255,53	40,87	217,53
1.1	Средний разряд работы		3,4	3,4	3,4
2	Затраты труда машинистов	чел.-ч	0,72	0,36	0,72
3	<b>МАШИНЫ И МЕХАНИЗМЫ</b>				
030954	Подъемники грузоподъемностью до 500 кг одномачтовые, высота подъема 45 м	маш.-ч	0,72	0,36	0,72
4	<b>МАТЕРИАЛЫ</b>				
101-0162	Гвозди отделочные круглые 1,6x25 мм	т	0,001	-	0,001
102-0308	Дрань штукатурная, длиной 800-1000 мм, шириной 19-22 мм, толщиной 4 мм	1000 шт.	0,65	-	0,65
402-0086	Раствор готовый отделочный тяжелый, известковый 1:2,5	м <sup>3</sup>	2,1	0,84	2,1
405-0219	Гипсовые вяжущие, марка Г3	т	1,1	0,26	1,1
411-0001	Вода	м <sup>3</sup>	0,35	-	0,35
509-9900	Строительный мусор	т	4,23	1,65	4,23

Шифр ресурса	Наименование элемента затрат	Ед. измер.	61-5-4	61-5-5	61-5-6
1	Затраты труда рабочих-строителей	чел.-ч	34,87	191,98	31,87
1.1	Средний разряд работы		3,4	3,4	3,4
2	Затраты труда машинистов	чел.-ч	0,36	0,72	0,36
3	<b>МАШИНЫ И МЕХАНИЗМЫ</b>				
030954	Подъемники грузоподъемностью до 500 кг одномачтовые, высота подъема 45 м	маш.-ч	0,36	0,72	0,36
4	<b>МАТЕРИАЛЫ</b>				
101-0162	Гвозди отделочные круглые 1,6x25 мм	т	-	0,001	-
102-0308	Дрань штукатурная, длиной 800-1000 мм, шириной 19-22 мм, толщиной 4 мм	1000 шт.	-	0,65	-
402-0086	Раствор готовый отделочный тяжелый, известковый 1:2,5	м <sup>3</sup>	0,84	2,1	0,84
405-0219	Гипсовые вяжущие, марка Г3	т	0,26	1,1	0,26
411-0001	Вода	м <sup>3</sup>	-	0,35	-
509-9900	Строительный мусор	т	1,65	4,23	1,65

**Таблицу ГЭСНр 61-6 изложить в следующей редакции:**

**Таблица ГЭСНр 61-6 Ремонт штукатурки столбов и пилястр внутри здания**

*Состав работ:*

01. Отбивка старой штукатурки. 02. Подготовка поверхности насечкой вручную или частичной прибивкой драни. 03. Оштукатуривание отдельных мест.

Измеритель: 100 м<sup>2</sup> отремонтированной поверхности

Ремонт штукатурки столбов и пилястр внутри здания по камню и бетону:

- 61-6-1 известковым раствором толщиной слоя до 20 мм  
 61-6-2 на каждые следующие 10 мм толщины слоя добавлять к норме 61-6-1  
 61-6-3 цементно-известковым раствором толщиной слоя до 20 мм  
 61-6-4 на каждые следующие 10 мм толщины слоя добавлять к норме 61-6-3

Ремонт штукатурки столбов и пилястр внутри здания, по дереву известково-алебастровым раствором:

- 61-6-5 толщиной слоя до 20 мм  
 61-6-6 на каждые следующие 10 мм толщины слоя добавлять к норме 61-6-5

Шифр ресурса	Наименование элемента затрат	Ед. измер.	61-6-1	61-6-2	61-6-3
1	Затраты труда рабочих-строителей	чел.-ч	282,49	47,85	318,28
1.1	Средний разряд работы		3,6	3,6	3,6



Шифр ресурса	Наименование элемента затрат	Ед. измер.	61-6-1	61-6-2	61-6-3
2	Затраты труда машинистов	чел.-ч	0,68	0,34	0,68
3	<b>МАШИНЫ И МЕХАНИЗМЫ</b>				
030954	Подъемники грузоподъемностью до 500 кг одномачтовые, высота подъема 45 м	маш.-ч	0,68	0,34	0,68
4	<b>МАТЕРИАЛЫ</b>				
402-0083	Раствор готовый отделочный тяжелый, цементно-известковый 1:1:6	м <sup>3</sup>	-	-	2,2
402-0086	Раствор готовый отделочный тяжелый, известковый 1:2,5	м <sup>3</sup>	2,2	1,1	-
411-0001	Вода	м <sup>3</sup>	0,35	-	0,35
509-9900	Строительный мусор	т	4,84	2,42	4,84

Шифр ресурса	Наименование элемента затрат	Ед. измер.	61-6-4	61-6-5	61-6-6
1	Затраты труда рабочих-строителей	чел.-ч	56,55	316,14	47,85
1.1	Средний разряд работы		3,6	3,6	3,6
2	Затраты труда машинистов	чел.-ч	0,34	0,78	0,39
3	<b>МАШИНЫ И МЕХАНИЗМЫ</b>				
030954	Подъемники грузоподъемностью до 500 кг одномачтовые, высота подъема 45 м	маш.-ч	0,34	0,78	0,39
4	<b>МАТЕРИАЛЫ</b>				
101-0162	Гвозди отделочные круглые 1,6x25 мм	т	-	0,0013	-
102-0308	Дрань штукатурная, длиной 800-1000 мм, шириной 19-22 мм, толщиной 4 мм	1000 шт.	-	0,65	-
402-0083	Раствор готовый отделочный тяжелый, цементно-известковый 1:1:6	м <sup>3</sup>	1,1	-	-
402-0086	Раствор готовый отделочный тяжелый, известковый 1:2,5	м <sup>3</sup>	-	2	0,8
405-0219	Гипсовые вяжущие, марка ГЗ	т	-	1,05	0,25
411-0001	Вода	м <sup>3</sup>	-	0,35	-
509-9900	Строительный мусор	т	2,42	5,49	2

**Таблицу ГЭСНр 61-7 изложить в следующей редакции:**

**Таблица ГЭСНр 61-7 Ремонт штукатурки откосов внутри здания**

*Состав работ:*

01. Отбивка старой штукатурки с подготовкой поверхности. 02. Оштукатуривание отдельных мест.

Измеритель: 100 м<sup>2</sup> отремонтированной поверхности

Ремонт штукатурки откосов внутри здания по камню и бетону цементно-известковым раствором:

61-7-1 прямолинейных

61-7-2 криволинейных

Ремонт штукатурки откосов внутри здания по дереву известково-алебастровым раствором:

61-7-3 прямолинейных

61-7-4 криволинейных

Шифр ресурса	Наименование элемента затрат	Ед. измер.	61-7-1	61-7-2	61-7-3	61-7-4
1	Затраты труда рабочих-строителей	чел.-ч	383,06	431,29	349,45	393,45
1.1	Средний разряд работы		3,4	3,6	3,4	3,6
2	Затраты труда машинистов	чел.-ч	1,16	1,16	1,16	1,16
3	<b>МАШИНЫ И МЕХАНИЗМЫ</b>					
030954	Подъемники грузоподъемностью до 500 кг одномачтовые, высота подъема 45 м	маш.-ч	1,16	1,16	1,16	1,16
4	<b>МАТЕРИАЛЫ</b>					
101-0162	Гвозди отделочные круглые 1,6x25 мм	т	-	-	0,00134	0,00134
102-0308	Дрань штукатурная, длиной 800-1000 мм, шириной 19-22 мм, толщиной 4 мм	1000 шт.	-	-	0,65	0,65
402-0083	Раствор готовый отделочный тяжелый, цементно-известковый 1:1:6	м <sup>3</sup>	4,4	4,4	-	-
402-0086	<b>Раствор готовый отделочный тяжелый, известковый 1:2,5</b>	м <sup>3</sup>	-	-	3,2	3,2
405-0219	Гипсовые вяжущие, марка ГЗ	т	-	-	1,04	1,04
411-0001	Вода	м <sup>3</sup>	0,35	0,35	0,35	0,35
509-9900	Строительный мусор	т	8,1	8,1	8,1	8,1



**Таблицу ГЭСНр 61-8 изложить в следующей редакции:****Таблица ГЭСНр 61-8 Ремонт штукатурки тяг и карнизов внутри здания***Состав работ:*

01. Отбивка старой штукатурки с подготовкой поверхности. 02. Вытягивание тяг и карнизов отдельными местами с разделкой углов, пересечений, доводок и раскреповок.

Измеритель: 100 м<sup>2</sup> отремонтированной площади развернутой поверхности тяг

Ремонт штукатурки тяг и карнизов внутри здания по камню и бетону цементно-известковым раствором:

- 61-8-1 горизонтальных длиной до 5 м  
 61-8-2 горизонтальных длиной до 10 м  
 61-8-3 вертикальных длиной до 5 м  
 61-8-4 вертикальных длиной до 10 м

Ремонт штукатурки тяг и карнизов внутри здания по дереву известково-алебастровым раствором:

- 61-8-5 горизонтальных длиной до 5 м  
 61-8-6 горизонтальных длиной до 10 м  
 61-8-7 вертикальных длиной до 5 м  
 61-8-8 вертикальных длиной до 10 м

Шифр ресурса	Наименование элемента затрат	Ед. измер.	61-8-1	61-8-2	61-8-3	61-8-4
<b>1</b>	Затраты труда рабочих-строителей	чел.-ч	584,16	513,46	715,77	628,81
1.1	Средний разряд работы		3,3	3,3	3,4	3,4
<b>2</b>	Затраты труда машинистов	чел.-ч	1,62	1,62	1,62	1,62
<b>3</b>	<b>МАШИНЫ И МЕХАНИЗМЫ</b>					
030954	Подъемники грузоподъемностью до 500 кг одномачтовые, высота подъема 45 м	маш.-ч	1,62	1,62	1,62	1,62
<b>4</b>	<b>МАТЕРИАЛЫ</b>					
402-0083	Раствор готовый отделочный тяжелый, цементно-известковый 1:1:6	м <sup>3</sup>	5,5	5,5	5,5	5,5
405-0219	Гипсовые вяжущие, марка Г3	т	0,5	0,5	0,5	0,5
411-0001	Вода	м <sup>3</sup>	0,35	0,35	0,35	0,35
509-9900	Строительный мусор	т	11,3	11,3	11,3	11,3

Шифр ресурса	Наименование элемента затрат	Ед. измер.	61-8-5	61-8-6	61-8-7	61-8-8
<b>1</b>	Затраты труда рабочих-строителей	чел.-ч	471,25	414,71	577,12	502,85
1.1	Средний разряд работы		3,3	3,3	3,4	3,4
<b>2</b>	Затраты труда машинистов	чел.-ч	1,62	1,62	1,62	1,62
<b>3</b>	<b>МАШИНЫ И МЕХАНИЗМЫ</b>					
030954	Подъемники грузоподъемностью до 500 кг одномачтовые, высота подъема 45 м	маш.-ч	1,62	1,62	1,62	1,62
<b>4</b>	<b>МАТЕРИАЛЫ</b>					
101-0162	Гвозди отделочные круглые 1,6x25 мм	т	0,0007	0,0007	0,0007	0,0007
102-0308	Дрель штукатурная, длиной 800-1000 мм, шириной 19-22 мм, толщиной 4 мм	1000 шт.	0,6	0,6	0,6	0,6
<b>402-0086</b>	<b>Раствор готовый отделочный тяжелый, известковый 1:2,5</b>	м <sup>3</sup>	<b>4</b>	<b>4</b>	<b>4</b>	<b>4</b>
405-0219	Гипсовые вяжущие, марка Г3	т	2,5	2,5	2,5	2,5
411-0001	Вода	м <sup>3</sup>	0,35	0,35	0,35	0,35
509-9900	Строительный мусор	т	11,3	11,3	11,3	11,3

**Таблицу ГЭСНр 61-17 изложить в следующей редакции:****Таблица ГЭСНр 61-17 Ремонт штукатурки наружных столбов, прямоугольных колонн и пилястр с земли и лесов***Состав работ:*

для норм 1-6, 11-14 :

01. Простукивание и отбивка старой штукатурки. 02. Подготовка поверхности. 03. Оштукатуривание отдельных мест. 04. Отделка усенков, лузг, ребер и фасок.

для норм 7-10 :

01. Простукивание и отбивка старой штукатурки. 02. Подготовка поверхности. 03. Оштукатуривание отдельных мест. 04. Отделка усенков, лузг, ребер и фасок. 05. Насечка и смачивание поверхности водой. 06. На-



несение подготовительного слоя с нарезкой борозд. 07. Нанесение декоративного слоя. 08. Обработка и очистка поверхности.

Измеритель: 100 м<sup>2</sup> отремонтированной поверхности

Ремонт штукатурки наружных столбов, прямоугольных колонн и пилястр с земли и лесов по камню и бетону:

- 61-17-1 цементно-известковым раствором гладких толщиной слоя до 20 мм
- 61-17-2 на каждые следующие 10 мм толщины слоя добавлять к норме 61-17-1
- 61-17-3 цементно-известковым раствором с каннелюрами толщиной слоя до 40 мм
- 61-17-4 на каждые следующие 10 мм толщины слоя добавлять к норме 61-17-3
- 61-17-5 цементно-известковым раствором с рустами толщиной слоя до 40 мм
- 61-17-6 на каждые 100 м рустов сверх 400 м, предусмотренных нормой, добавлять к норме 61-17-5
- 61-17-7 декоративным раствором гладких толщиной слоя до 30 мм
- 61-17-8 декоративным раствором с рустами толщиной слоя до 40 мм
- 61-17-9 декоративным раствором с каннелюрами толщиной слоя до 40 мм
- 61-17-10 на каждые 100 м рустов сверх 400 м, предусмотренных нормой, добавлять к норме 61-17-8

Ремонт штукатурки наружных столбов, прямоугольных колонн и пилястр с земли и лесов по дереву:

- 61-17-11 известковым раствором гладких толщиной слоя до 25 мм
- 61-17-12 на каждые следующие 10 мм толщины слоя добавлять к норме 61-17-11
- 61-17-13 известковым раствором с каннелюрами толщиной слоя до 40 мм
- 61-17-14 на каждые следующие 10 мм толщины слоя добавлять к норме 61-17-13

Шифр ресурса	Наименование элемента затрат	Ед. измер.	61-17-1	61-17-2	61-17-3	61-17-4	61-17-5
1	Затраты труда рабочих-строителей	чел.-ч	250,76	34,88	414,18	48,6	378,43
1.1	Средний разряд работы		3,7	3,7	3,9	3,9	4,3
3	<b>МАШИНЫ И МЕХАНИЗМЫ</b>						
030401	Лебедки электрические тяговым усилием до 5,79 кН (0,59 т)	маш.-ч	0,68	0,34	1,36	0,34	1,32
4	<b>МАТЕРИАЛЫ</b>						
402-0083	Раствор готовый отделочный тяжелый, цементно-известковый 1:1:6	м <sup>3</sup>	2,2	1,1	4,4	1,1	4,4
411-0001	Вода	м <sup>3</sup>	0,35	-	0,35	-	0,35
509-9900	Строительный мусор	т	4,84	2,42	9,9	2,42	9,7

Шифр ресурса	Наименование элемента затрат	Ед. измер.	61-17-6	61-17-7	61-17-8	61-17-9	61-17-10
1	Затраты труда рабочих-строителей	чел.-ч	14,35	457,37	496,27	590,81	19
1.1	Средний разряд работы		3,7	3,8	3,9	4	3,8
3	<b>МАШИНЫ И МЕХАНИЗМЫ</b>						
030401	Лебедки электрические тяговым усилием до 5,79 кН (0,59 т)	маш.-ч	-	1,03	1,36	1,36	-
4	<b>МАТЕРИАЛЫ</b>						
402-0083	Раствор готовый отделочный тяжелый, цементно-известковый 1:1:6	м <sup>3</sup>	-	2,64	3,4	3,4	-
402-9020	Раствор декоративный	м <sup>3</sup>	-	0,66	0,99	0,99	-
411-0001	Вода	м <sup>3</sup>	-	0,35	0,35	0,35	-
509-9900	Строительный мусор	т	-	7,39	9,86	9,9	-

Шифр ресурса	Наименование элемента затрат	Ед. измер.	61-17-11	61-17-12	61-17-13	61-17-14
1	Затраты труда рабочих-строителей	чел.-ч	305,57	47,27	439,69	50,04
1.1	Средний разряд работы		3,8	3,8	4,1	4,1
3	<b>МАШИНЫ И МЕХАНИЗМЫ</b>					
030401	Лебедки электрические тяговым усилием до 5,79 кН (0,59 т)	маш.-ч	0,87	0,34	1,74	0,34
4	<b>МАТЕРИАЛЫ</b>					
101-0162	Гвозди отделочные круглые 1,6x25 мм	т	0,0013	-	0,0026	-
102-0308	Дрань штукатурная, длиной 800-1000 мм, шириной 19-22 мм, толщиной 4 мм	1000 шт.	0,7	-	1,34	-
402-0086	Раствор готовый отделочный тяжелый, известковый 1:2,5	м <sup>3</sup>	2,8	1,1	4,4	1,1
411-0001	Вода	м <sup>3</sup>	0,35	-	0,35	-
509-9900	Строительный мусор	т	6,2	2,42	9,9	2,42



**Таблицу ГЭСНр 61-18 изложить в следующей редакции:****Таблица ГЭСНр 61-18 Ремонт штукатурки наружных столбов, прямоугольных колонн и пилястр с лестниц***Состав работ:*

для норм 1-6, 11-14 :

01. Простукивание и отбивка старой штукатурки. 02. Подготовка поверхности. 03. Оштукатуривание отдельных мест. 04. Отделка усенков, лузг, ребер и фасок.

для норм 7-10 :

01. Простукивание и отбивка старой штукатурки. 02. Подготовка поверхности. 03. Оштукатуривание отдельных мест. 04. Отделка усенков, лузг, ребер и фасок. 05. Насечка и смачивание поверхности водой. 06. Нанесение подготовительного слоя с нарезкой борозд. 07. Нанесение декоративного слоя. 08. Обработка и очистка поверхности.

Измеритель: 100 м<sup>2</sup> отремонтированной поверхности

Ремонт штукатурки наружных столбов, прямоугольных колонн и пилястр с лестниц по камню и бетону:

61-18-1	цементно-известковым раствором гладких толщиной слоя до 20 мм
61-18-2	на каждые следующие 10 мм толщины слоя добавлять к норме 61-18-1
61-18-3	цементно-известковым раствором с каннелюрами толщиной слоя до 40 мм
61-18-4	на каждые следующие 10 мм толщины слоя добавлять к норме 61-18-3
61-18-5	цементно-известковым раствором с рустами толщиной слоя до 40 мм
61-18-6	на каждые 100 м рустов сверх 400 м, предусмотренных нормой, добавлять к норме 61-18-5
61-18-7	декоративным раствором гладких толщиной слоя до 30 мм
61-18-8	декоративным раствором с рустами толщиной слоя до 40 мм
61-18-9	декоративным раствором с каннелюрами толщиной слоя до 40 мм
61-18-10	на каждые 100 м рустов сверх 400 м, предусмотренных нормой, добавлять к норме 61-18-8
Ремонт штукатурки наружных столбов, прямоугольных колонн и пилястр с лестниц по дереву:	
61-18-11	известковым раствором гладких толщиной слоя до 25 мм
61-18-12	на каждые следующие 10 мм толщины слоя добавлять к норме 61-18-11
61-18-13	известковым раствором с каннелюрами толщиной слоя до 40 мм
61-18-14	на каждые следующие 10 мм толщины слоя добавлять к норме 61-18-13

Шифр ресурса	Наименование элемента затрат	Ед. измер.	61-18-1	61-18-2	61-18-3	61-18-4	61-18-5
1	Затраты труда рабочих-строителей	чел.-ч	287,63	42,48	457,32	53,35	426,98
1.1	Средний разряд работы		3,7	3,7	3,9	3,9	4,3
4	<b>МАТЕРИАЛЫ</b>						
402-0083	Раствор готовый отделочный тяжелый, цементно-известковый 1:1:6	м <sup>3</sup>	2,2	1,1	4,4	1,1	4,4
411-0001	Вода	м <sup>3</sup>	0,35	-	0,35	-	0,35
509-9900	Строительный мусор	т	4,84	2,42	9,9	2,42	9,7

Шифр ресурса	Наименование элемента затрат	Ед. измер.	61-18-6	61-18-7	61-18-8	61-18-9	61-18-10
1	Затраты труда рабочих-строителей	чел.-ч	14,8	526,17	574,55	651,72	19,6
1.1	Средний разряд работы		3,7	3,8	3,9	4	3,8
4	<b>МАТЕРИАЛЫ</b>						
402-0083	Раствор готовый отделочный тяжелый, цементно-известковый 1:1:6	м <sup>3</sup>	-	2,64	3,4	3,4	-
402-9020	Раствор декоративный	м <sup>3</sup>	-	0,66	0,99	0,99	-
411-0001	Вода	м <sup>3</sup>	-	0,35	0,35	0,35	-
509-9900	Строительный мусор	т	-	7,39	9,86	9,9	-

Шифр ресурса	Наименование элемента затрат	Ед. измер.	61-18-11	61-18-12	61-18-13	61-18-14
1	Затраты труда рабочих-строителей	чел.-ч	352,45	54,59	484,17	60,83
1.1	Средний разряд работы		3,8	3,8	4,1	4,1
4	<b>МАТЕРИАЛЫ</b>					
101-0162	Гвозди отделочные круглые 1,6x25 мм	т	0,0013	-	0,0026	-
102-0308	Дрель штукатурная, длиной 800-1000 мм, шириной 19-22 мм, толщиной 4 мм	1000 шт.	0,7	-	1,34	-
402-0086	Раствор готовый отделочный тяжелый, известковый 1:2,5	м <sup>3</sup>	2,8	1,1	4,4	1,1
411-0001	Вода	м <sup>3</sup>	0,35	-	0,35	-
509-9900	Строительный мусор	т	6,2	2,42	9,9	2,42



**Таблицу ГЭСНр 61-19 изложить в следующей редакции:****Таблица ГЭСНр 61-19 Ремонт штукатурки наружных столбов, прямоугольных колонн и пилястр с люлек***Состав работ:*

для норм 1-6, 11-14 :

01. Простукивание и отбивка старой штукатурки. 02. Подготовка поверхности. 03. Оштукатуривание отдельных мест. 04. Отделка усенков, лузг, ребер и фасок.

для норм 7-10 :

01. Простукивание и отбивка старой штукатурки. 02. Подготовка поверхности. 03. Оштукатуривание отдельных мест. 04. Отделка усенков, лузг, ребер и фасок. 05. Насечка и смачивание поверхности водой. 06. Нанесение подготовительного слоя с нарезкой борозд. 07. Нанесение декоративного слоя. 08. Обработка и очистка поверхности.

Измеритель: 100 м<sup>2</sup> отремонтированной поверхности

Ремонт штукатурки наружных столбов, прямоугольных колонн и пилястр с люлек по камню и бетону:

61-19-1	цементно-известковым раствором гладких толщиной слоя до 20 мм
61-19-2	на каждые следующие 10 мм толщины слоя добавлять к норме 61-19-1
61-19-3	цементно-известковым раствором с каннелюрами толщиной слоя до 40 мм
61-19-4	на каждые следующие 10 мм толщины слоя добавлять к норме 61-19-3
61-19-5	цементно-известковым раствором с рустами толщиной слоя до 40 мм
61-19-6	на каждые 100 м рустов сверх 400 м, предусмотренных нормой, добавлять к норме 61-19-5
61-19-7	декоративным раствором гладких толщиной слоя до 30 мм
61-19-8	декоративным раствором с рустами толщиной слоя до 40 мм
61-19-9	декоративным раствором с каннелюрами толщиной слоя до 40 мм
61-19-10	на каждые 100 м рустов сверх 400 м, предусмотренных нормой, добавлять к норме 61-19-8

Ремонт штукатурки наружных столбов, прямоугольных колонн и пилястр с люлек по дереву:

61-19-11	известковым раствором гладких толщиной слоя до 25 мм
61-19-12	на каждые следующие 10 мм толщины слоя добавлять к норме 61-19-11
61-19-13	известковым раствором с каннелюрами толщиной слоя до 40 мм
61-19-14	на каждые следующие 10 мм толщины слоя добавлять к норме 61-19-13

Шифр ресурса	Наименование элемента затрат	Ед. измер.	61-19-1	61-19-2	61-19-3	61-19-4	61-19-5
1	Затраты труда рабочих-строителей	чел.-ч	303,64	39,71	477,85	56,18	479,11
1.1	Средний разряд работы		3,7	3,7	3,9	3,9	4,3
4	<b>МАТЕРИАЛЫ</b>						
402-0083	Раствор готовый отделочный тяжелый, цементно-известковый 1:1:6	м <sup>3</sup>	2,2	1,1	4,4	1,1	4,4
411-0001	Вода	м <sup>3</sup>	0,35	-	0,35	-	0,35
509-9900	Строительный мусор	т	4,84	2,42	9,9	2,42	9,7

Шифр ресурса	Наименование элемента затрат	Ед. измер.	61-19-6	61-19-7	61-19-8	61-19-9	61-19-10
1	Затраты труда рабочих-строителей	чел.-ч	15,1	559,45	606,51	712,19	20
1.1	Средний разряд работы		3,7	3,8	3,9	4	3,8
4	<b>МАТЕРИАЛЫ</b>						
402-0083	Раствор готовый отделочный тяжелый, цементно-известковый 1:1:6	м <sup>3</sup>	-	2,64	3,4	3,4	-
402-9020	Раствор декоративный	м <sup>3</sup>	-	0,66	0,99	0,99	-
411-0001	Вода	м <sup>3</sup>	-	0,35	0,35	0,35	-
509-9900	Строительный мусор	т	-	7,39	9,86	9,9	-

Шифр ресурса	Наименование элемента затрат	Ед. измер.	61-19-11	61-19-12	61-19-13	61-19-14
1	Затраты труда рабочих-строителей	чел.-ч	358,56	53,85	513,28	59,89
1.1	Средний разряд работы		3,8	3,8	4,1	4,1
4	<b>МАТЕРИАЛЫ</b>					
101-0162	Гвозди отделочные круглые 1,6x25 мм	т	0,0013	-	0,0026	-
102-0308	Дрань штукатурная, длиной 800-1000 мм, шириной 19-22 мм, толщиной 4 мм	1000 шт.	0,7	-	1,34	-
402-0086	Раствор готовый отделочный тяжелый, известковый 1:2,5	м <sup>3</sup>	2,8	1,1	4,4	1,1
411-0001	Вода	м <sup>3</sup>	0,35	-	0,35	-
509-9900	Строительный мусор	т	6,2	2,42	9,9	2,42



**Таблицу ГЭСНр 61-22 изложить в следующей редакции:****Таблица ГЭСНр 61-22 Ремонт штукатурки наружных прямолинейных тяг***Состав работ:*

01. Простукивание и отбивка старой штукатурки. 02. Насечка и смачивание поверхности водой. 03. Разметка и установка правил. 04. Нанесение намета и тяга шаблоном начерно. 05. Нарезка на грунте борозд. 06. Нанесение отделочного слоя и отделка шаблоном набело. 07. Снятие правил, зачистка, формовка и отделка углов пересечения тяг, доводка и раскреповка. 08. Обработка декоративного слоя циклей, скаarpелью, бучардой, щеткой, гребенкой. 09. Очистка волосяной щеткой (при необходимости).

Измеритель: 100 м<sup>2</sup> отремонтированной площади развернутой поверхности тяг

Ремонт штукатурки наружных прямолинейных горизонтальных тяг по камню и бетону цементно-известковым раствором длиной в одном месте:

61-22-1	до 5 м с земли и лесов
61-22-2	до 5 м с лестниц
61-22-3	до 5 м с люлек
61-22-4	более 5 м с земли и лесов
61-22-5	более 5 м с лестниц
61-22-6	более 5 м с люлек

Ремонт штукатурки наружных прямолинейных вертикальных тяг по камню и бетону цементно-известковым раствором длиной в одном месте:

61-22-7	до 5 м с земли и лесов
61-22-8	до 5 м с лестниц
61-22-9	до 5 м с люлек
61-22-10	более 5 м с земли и лесов
61-22-11	более 5 м с лестниц
61-22-12	более 5 м с люлек

Ремонт штукатурки наружных прямолинейных горизонтальных тяг по дереву известковым раствором длиной в одном месте:

61-22-13	до 5 м с земли и лесов
61-22-14	до 5 м с лестниц
61-22-15	до 5 м с люлек
61-22-16	более 5 м с земли и лесов
61-22-17	более 5 м с лестниц
61-22-18	более 5 м с люлек

Ремонт штукатурки наружных прямолинейных горизонтальных тяг по камню и бетону декоративным раствором площадью в одном месте:

61-22-19	до 5 м <sup>2</sup> с земли и лесов
61-22-20	до 5 м <sup>2</sup> с лестниц
61-22-21	до 5 м <sup>2</sup> с люлек

Ремонт штукатурки наружных прямолинейных вертикальных тяг по камню и бетону декоративным раствором площадью в одном месте:

61-22-22	до 5 м <sup>2</sup> с земли и лесов
61-22-23	до 5 м <sup>2</sup> с лестниц
61-22-24	до 5 м <sup>2</sup> с люлек

Шифр ресурса	Наименование элемента затрат	Ед. измер.	61-22-1	61-22-2	61-22-3	61-22-4	61-22-5
1	Затраты труда рабочих-строителей	чел.-ч	549,55	678,55	652,55	466,91	595,91
1.1	Средний разряд работы		3,7	3,7	3,7	3,7	3,7
3	<b>МАШИНЫ И МЕХАНИЗМЫ</b>						
030401	Лебедки электрические тяговым усилием до 5,79 кН (0,59 т)	маш.-ч	1,78	-	-	1,78	-
4	<b>МАТЕРИАЛЫ</b>						
402-0083	Раствор готовый отделочный тяжелый, цементно-известковый 1:1:6	м <sup>3</sup>	5,8	5,8	5,8	5,8	5,8
411-0001	Вода	м <sup>3</sup>	0,35	0,35	0,35	0,35	0,35
509-9900	Строительный мусор	т	12,8	12,8	12,8	12,8	12,8

Шифр ресурса	Наименование элемента затрат	Ед. измер.	61-22-6	61-22-7	61-22-8	61-22-9	61-22-10
1	Затраты труда рабочих-строителей	чел.-ч	569,91	717,75	846,75	820,75	635,12
1.1	Средний разряд работы		3,7	3,7	3,7	3,7	3,7
3	<b>МАШИНЫ И МЕХАНИЗМЫ</b>						
030401	Лебедки электрические тяговым усилием до 5,79 кН (0,59 т)	маш.-ч	-	1,78	-	-	1,78



Шифр ресурса	Наименование элемента затрат	Ед. измер.	61-22-6	61-22-7	61-22-8	61-22-9	61-22-10
<b>4</b>	<b>МАТЕРИАЛЫ</b>						
402-0083	Раствор готовый отделочный тяжелый, цементно-известковый 1:1:6	м <sup>3</sup>	5,8	5,8	5,8	5,8	5,8
411-0001	Вода	м <sup>3</sup>	0,35	0,35	0,35	0,35	0,35
509-9900	Строительный мусор	т	12,8	12,8	12,8	12,8	12,8
Шифр ресурса	Наименование элемента затрат	Ед. измер.	61-22-11	61-22-12	61-22-13	61-22-14	61-22-15
<b>1</b>	<b>Затраты труда рабочих-строителей</b>	чел.-ч	764,12	738,12	603,21	745,21	716,21
1.1	Средний разряд работы		3,7	3,7	3,7	3,7	3,7
<b>3</b>	<b>МАШИНЫ И МЕХАНИЗМЫ</b>						
030401	Лебедки электрические тяговым усилием до 5,79 кН (0,59 т)	маш.-ч	-	-	1,78	-	-
<b>4</b>	<b>МАТЕРИАЛЫ</b>						
101-0162	Гвозди отделочные круглые 1,6x25 мм	т	-	-	0,0007	0,0007	0,0007
102-0308	Дрель штукатурная, длиной 800-1000 мм, шириной 19-22 мм, толщиной 4 мм	1000 шт.	-	-	0,6	0,6	0,6
402-0083	Раствор готовый отделочный тяжелый, цементно-известковый 1:1:6	м <sup>3</sup>	5,8	5,8	-	-	-
402-0086	Раствор готовый отделочный тяжелый, известковый 1:2,5	м <sup>3</sup>	-	-	5,8	5,8	5,8
411-0001	Вода	м <sup>3</sup>	0,35	0,35	0,35	0,35	0,35
509-9900	Строительный мусор	т	12,8	12,8	12,8	12,8	12,8
Шифр ресурса	Наименование элемента затрат	Ед. измер.	61-22-16	61-22-17	61-22-18	61-22-19	61-22-20
<b>1</b>	<b>Затраты труда рабочих-строителей</b>	чел.-ч	513,27	655,27	626,27	904,73	1117,73
1.1	Средний разряд работы		3,7	3,7	3,7	3,7	3,7
<b>3</b>	<b>МАШИНЫ И МЕХАНИЗМЫ</b>						
030401	Лебедки электрические тяговым усилием до 5,79 кН (0,59 т)	маш.-ч	1,78	-	-	1,78	-
<b>4</b>	<b>МАТЕРИАЛЫ</b>						
101-0162	Гвозди отделочные круглые 1,6x25 мм	т	0,0007	0,0007	0,0007	-	-
102-0308	Дрель штукатурная, длиной 800-1000 мм, шириной 19-22 мм, толщиной 4 мм	1000 шт.	0,6	0,6	0,6	-	-
402-0083	Раствор готовый отделочный тяжелый, цементно-известковый 1:1:6	м <sup>3</sup>	-	-	-	5,1	5,1
402-0086	Раствор готовый отделочный тяжелый, известковый 1:2,5	м <sup>3</sup>	5,8	5,8	5,8	-	-
402-9020	Раствор декоративный	м <sup>3</sup>	-	-	-	1,8	1,8
411-0001	Вода	м <sup>3</sup>	0,35	0,35	0,35	0,35	0,35
509-9900	Строительный мусор	т	12,8	12,8	12,8	15,5	15,5
Шифр ресурса	Наименование элемента затрат	Ед. измер.	61-22-21	61-22-22	61-22-23	61-22-24	
<b>1</b>	<b>Затраты труда рабочих-строителей</b>	чел.-ч	1074,73	1220,26	1508,26	1450,26	
1.1	Средний разряд работы		3,7	3,7	3,7	3,7	
<b>3</b>	<b>МАШИНЫ И МЕХАНИЗМЫ</b>						
030401	Лебедки электрические тяговым усилием до 5,79 кН (0,59 т)	маш.-ч	-	1,78	-	-	
<b>4</b>	<b>МАТЕРИАЛЫ</b>						
402-0083	Раствор готовый отделочный тяжелый, цементно-известковый 1:1:6	м <sup>3</sup>	5,1	5,1	5,1	5,1	
402-9020	Раствор декоративный	м <sup>3</sup>	1,8	1,8	1,8	1,8	
411-0001	Вода	м <sup>3</sup>	0,35	0,35	0,35	0,35	
509-9900	Строительный мусор	т	15,5	15,5	15,5	15,5	

**Таблицу ГЭСНр 61-23 изложить в следующей редакции:**

**Таблица ГЭСНр 61-23 Ремонт штукатурки наружных криволинейных тяг**

*Состав работ:*

01. Простукивание и отбивка старой штукатурки. 02. Насечка и смачивание поверхности водой. 03. Разметка и установка правил. 04. Нанесение макета и тяга шаблонов начерно. 05. Нарезка на грунте борозд. 06. Нанесение отделочного слоя и отделка шаблоном набело. 07. Снятие правил, зачистка, формовка и отделка углов пересечения тяг, доводка и раскреповка. 08. Обработка декоративного слоя циклей, скаarpелью, бучардой, щеткой, гребенкой. 09. Очистка волосяной щеткой (при необходимости).

Измеритель: 100 м<sup>2</sup> отремонтированной площади развернутой поверхности тяг



Ремонт штукатурки наружных криволинейных горизонтальных тяг по камню и бетону цементно-известковым раствором длиной в одном месте:

61-23-1	до 5 м с земли и лесов
61-23-2	до 5 м с лестниц
61-23-3	до 5 м с люлек
61-23-4	более 5 м с земли и лесов
61-23-5	более 5 м с лестниц
61-23-6	более 5 м с люлек

Ремонт штукатурки наружных криволинейных вертикальных тяг по камню и бетону цементно-известковым раствором длиной в одном месте:

61-23-7	до 5 м с земли и лесов
61-23-8	до 5 м с лестниц
61-23-9	до 5 м с люлек
61-23-10	более 5 м с земли и лесов
61-23-11	более 5 м с лестниц
61-23-12	более 5 м с люлек

Ремонт штукатурки наружных криволинейных горизонтальных тяг по дереву известковым раствором длиной в одном месте:

61-23-13	до 5 м с земли и лесов
61-23-14	до 5 м с лестниц
61-23-15	до 5 м с люлек
61-23-16	более 5 м с земли и лесов
61-23-17	более 5 м с лестниц
61-23-18	более 5 м с люлек

Ремонт штукатурки наружных криволинейных горизонтальных тяг по камню и бетону декоративным раствором площадью в одном месте:

61-23-19	до 5 м <sup>2</sup> с земли и лесов
61-23-20	до 5 м <sup>2</sup> с лестниц
61-23-21	до 5 м <sup>2</sup> с люлек

Ремонт штукатурки наружных криволинейных вертикальных тяг по камню и бетону декоративным раствором площадью в одном месте:

61-23-22	до 5 м <sup>2</sup> с земли и лесов
61-23-23	до 5 м <sup>2</sup> с лестниц
61-23-24	до 5 м <sup>2</sup> с люлек

Шифр ресурса	Наименование элемента затрат	Ед. измер.	61-23-1	61-23-2	61-23-3	61-23-4	61-23-5
1	Затраты труда рабочих-строителей	чел.-ч	985,55	1114,55	1061,55	902,91	1031,91
1.1	Средний разряд работы		3,7	3,7	3,7	3,7	3,7
3	<b>МАШИНЫ И МЕХАНИЗМЫ</b>						
030401	Лебедки электрические тяговым усилием до 5,79 кН (0,59 т)	маш.-ч	1,78	-	-	1,78	-
4	<b>МАТЕРИАЛЫ</b>						
402-0083	Раствор готовый отделочный тяжелый, цементно-известковый 1:1:6	м <sup>3</sup>	5,8	5,8	5,8	5,8	5,8
411-0001	Вода	м <sup>3</sup>	0,35	0,35	0,35	0,35	0,35
509-9900	Строительный мусор	т	12,8	12,8	12,8	12,8	12,8

Шифр ресурса	Наименование элемента затрат	Ед. измер.	61-23-6	61-23-7	61-23-8	61-23-9	61-23-10
1	Затраты труда рабочих-строителей	чел.-ч	1005,91	1153,75	1282,75	1256,75	1071,12
1.1	Средний разряд работы		3,7	3,7	3,7	3,7	3,7
3	<b>МАШИНЫ И МЕХАНИЗМЫ</b>						
030401	Лебедки электрические тяговым усилием до 5,79 кН (0,59 т)	маш.-ч	-	1,78	-	-	1,78
4	<b>МАТЕРИАЛЫ</b>						
402-0083	Раствор готовый отделочный тяжелый, цементно-известковый 1:1:6	м <sup>3</sup>	5,8	5,8	5,8	5,8	5,8
411-0001	Вода	м <sup>3</sup>	0,35	0,35	0,35	0,35	0,35
509-9900	Строительный мусор	т	12,8	12,8	12,8	12,8	12,8

Шифр ресурса	Наименование элемента затрат	Ед. измер.	61-23-11	61-23-12	61-23-13	61-23-14	61-23-15
1	Затраты труда рабочих-строителей	чел.-ч	1200,12	1174,12	1081,21	1223,21	1194,21
1.1	Средний разряд работы		3,7	3,7	3,7	3,7	3,7
3	<b>МАШИНЫ И МЕХАНИЗМЫ</b>						
030401	Лебедки электрические тяговым усилием до 5,79 кН (0,59 т)	маш.-ч	-	-	1,78	-	-
4	<b>МАТЕРИАЛЫ</b>						
101-0162	Гвозди отделочные круглые 1,6x25 мм	т	-	-	0,0007	0,0007	0,0007



Изменения, которые вносятся в государственные сметные нормативы. ГЭСНр 81-04-2001-ИЗ

Шифр ресурса	Наименование элемента затрат	Ед. измер.	61-23-11	61-23-12	61-23-13	61-23-14	61-23-15
102-0308	Дрань штукатурная, длиной 800-1000 мм, шириной 19-22 мм, толщиной 4 мм	1000 шт.	-	-	0,6	0,6	0,6
402-0083	Раствор готовый отделочный тяжелый, цементно-известковый 1:1:6	м <sup>3</sup>	5,8	5,8	-	-	-
402-0086	Раствор готовый отделочный тяжелый, известковый 1:2,5	м <sup>3</sup>	-	-	5,8	5,8	5,8
411-0001	Вода	м <sup>3</sup>	0,35	0,35	0,35	0,35	0,35
509-9900	Строительный мусор	т	12,8	12,8	12,8	12,8	12,8

Шифр ресурса	Наименование элемента затрат	Ед. измер.	61-23-16	61-23-17	61-23-18	61-23-19	61-23-20
1	Затраты труда рабочих-строителей	чел.-ч	991,27	1133,27	1104,27	1621,73	1834,73
1.1	Средний разряд работы		3,7	3,7	3,7	3,7	3,7
3	<b>МАШИНЫ И МЕХАНИЗМЫ</b>						
030401	Лебедки электрические тяговым усилием до 5,79 кН (0,59 т)	маш.-ч	1,78	-	-	1,78	-
4	<b>МАТЕРИАЛЫ</b>						
101-0162	Гвозди отделочные круглые 1,6x25 мм	т	0,0007	0,0007	0,0007	-	-
102-0308	Дрань штукатурная, длиной 800-1000 мм, шириной 19-22 мм, толщиной 4 мм	1000 шт.	0,6	0,6	0,6	-	-
402-0083	Раствор готовый отделочный тяжелый, цементно-известковый 1:1:6	м <sup>3</sup>	-	-	-	5,1	5,1
402-0086	Раствор готовый отделочный тяжелый, известковый 1:2,5	м <sup>3</sup>	5,8	5,8	5,8	-	-
402-9020	Раствор декоративный	м <sup>3</sup>	-	-	-	1,8	1,8
411-0001	Вода	м <sup>3</sup>	0,35	0,35	0,35	0,35	0,35
509-9900	Строительный мусор	т	12,8	12,8	12,8	15,5	15,5

Шифр ресурса	Наименование элемента затрат	Ед. измер.	61-23-21	61-23-22	61-23-23	61-23-24
1	Затраты труда рабочих-строителей	чел.-ч	1791,73	2188,26	2476,26	2418,26
1.1	Средний разряд работы		3,7	3,7	3,7	3,7
3	<b>МАШИНЫ И МЕХАНИЗМЫ</b>					
030401	Лебедки электрические тяговым усилием до 5,79 кН (0,59 т)	маш.-ч	-	1,78	-	-
4	<b>МАТЕРИАЛЫ</b>					
402-0083	Раствор готовый отделочный тяжелый, цементно-известковый 1:1:6	м <sup>3</sup>	5,1	5,1	5,1	5,1
402-9020	Раствор декоративный	м <sup>3</sup>	1,8	1,8	1,8	1,8
411-0001	Вода	м <sup>3</sup>	0,35	0,35	0,35	0,35
509-9900	Строительный мусор	т	15,5	15,5	15,5	15,5



Заказ № 1565 Тираж 150 экз.  
Отпечатано в тип. ООО «Корина-офсет»  
119049, Москва, Б. Якиманка, 38 «А»