

**Изменение № 1 ГОСТ 9556—83 Деревообрабатывающее оборудование. Станки плоскошлифовальные ленточные. Основные параметры**

**Утверждено и введено в действие Постановлением Комитета стандартизации и метрологии СССР от 23.12.91 № 2037**

**Дата введения 01.07.92**

Пункт 1 дополнить абзацем: «Требования настоящего стандарта являются обязательными».

Стандарт дополнить приложениями — 1, 2:

*(Продолжение см. с. 100)*

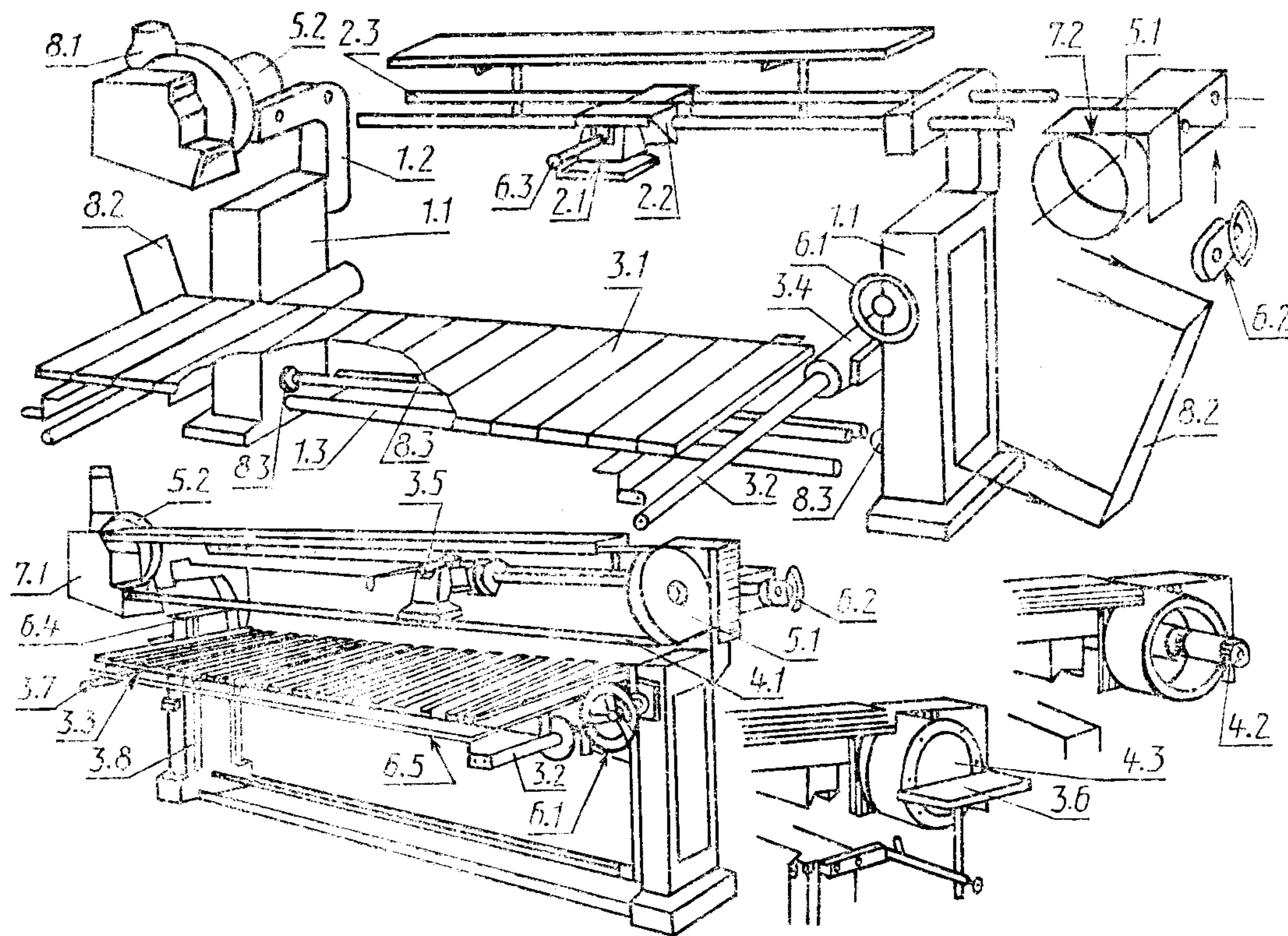
*(Продолжение изменения к ГОСТ 9556—83)*

**«ПРИЛОЖЕНИЕ 1  
Обязательное**

**ИСО 9264—88 «Деревообрабатывающие станки. Ленточные шлифовальные станки с верхним расположением шлифовального агрегата с перемещающимся столом или рамой. Терминология»**

1. Основные узлы и детали ленточных шлифовальных станков с верхним расположением шлифовального агрегата с перемещающимся столом или рамой указаны на чертеже под соответствующими номерами.

*(Продолжение см. с. 101)*



Примечание, Чертеж не определяет конструкцию станков.

(Продолжение см. с. 102)

## 2. Терминология

### 1. Корпус

- 1.1. Станина
- 1.2. Изогнутая верхняя часть станины
- 1.3. Соединительная штанга
2. Подача заготовки и (или) инструмента
- 2.1. Подвижной утюжок
- 2.2. Каретка утюжка
- 2.3. Направляющая утюжка
3. Установка, крепление и перемещение заготовки
- 3.1. Стол
- 3.2. Направляющая стола
- 3.3. Направляющая опоры стола
- 3.4. Пластики направляющих
- 3.5. Верхнее ограждение
- 3.6. Стол шлифовального диска
- 3.7. Упор
- 3.8. Направляющие вертикального перемещения стола
4. Держатели инструмента и инструмент
- 4.1. Шлифовальная лента
- 4.2. Шлифовальная бобина
- 4.3. Шлифовальный диск
5. Рабочий орган и привод инструмента
- 5.1. Ведомый шкив
- 5.2. Ведущий шкив
6. Управление
- 6.1. Вертикальное перемещение стола
- 6.2. Натяжение шлифовальной ленты
- 6.3. Прижим утюжка
- 6.4. Пульт управления
- 6.5. Ручка перемещения стола
7. Предохранительные устройства (примеры)
- 7.1. Защитный и эксгаустерный кожух
- 7.2. Защитный кожух ведомого шкива
8. Разное
- 8.1. Патрубок эксгаустерной системы
- 8.2. Дверца
- 8.3. Вал синхронизации механизма подъема стола
9. (Свободно)
10. Примеры работ

### Эквивалентные термины на английском языке

1. Framework
- 1.1. Column
- 1.2. Swan neck
- 1.3. Stretcher
2. Feed of workpiece and/or tools
- 2.1. Travelling pad
- 2.2. Pad carriage
- 2.3. Pad slide bars
3. Workpiece support, clamp and guide
- 3.1. Table
- 3.2. Table slide bars
- 3.3. Table slide rollers
- 3.4. Slide bar mountings
- 3.5. Overtable
- 3.6. Disc sanding table
- 3.7. End stop
- 3.8. Slide table rise and fall

(Продолжение см. с. 103)

- 4. **Tool-holders and tools**
  - 4.1. Sanding belt
  - 4.2. Sanding spindle
  - 4.3. Sanding disc
- 5. **Workhead and tool drives**
  - 5.1. Idle pulley
  - 5.2. Driven pulley
- 6. **Controls**
  - 6.1. Table height adjustment
  - 6.2. Belt tensioner
  - 6.3. Pad operating level
  - 6.4. Start/stop switch
  - 6.5. Table handrail
- 7. **Safety devices (examples)**
  - 7.1. Guard and dust hood
  - 7.2. Idle pulley guard
- 8. **Miscellaneous**
  - 8.1. Exhaust outlet
  - 8.2. Access door
  - 8.3. Cross-shaft for table height adjustment
- 9. (clause free)
- 10. Examples of work

**ПРИЛОЖЕНИЕ 2**  
*Обязательное*

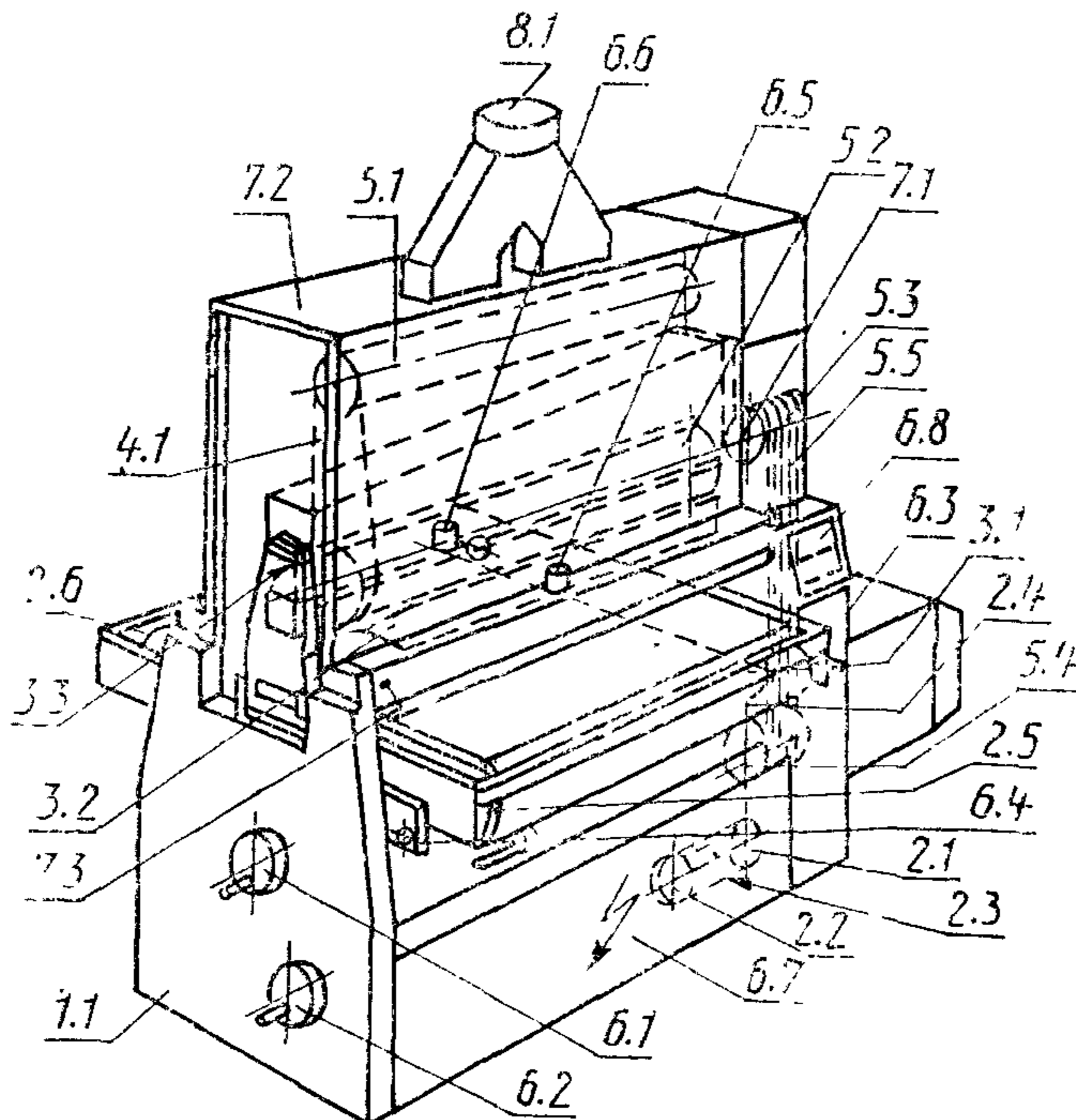
**ИСО 9415—89 «Деревообрабатывающие станки.**

**Широколенточные шлифовальные станки. Терминология»**

1. Основные узлы и детали широколенточных шлифовальных станков указаны на чертеже под соответствующими номерами.

*(Продолжение см. с. 104)*





Примечание. Чертеж не определяет конструкцию станков.

## 2. Терминология

### 1. Корпус

1.1. Станина

### 2. Подача заготовки и (или) инструмента

2.1. Редуктор

2.2. Вариатор скорости

2.3. Приводной ремень

2.4. Подающий ленточный конвейер

2.5. Приводной валик подающего конвейера

2.6. Натяжной валик подающего конвейера

### 3. Установка, крепление и перемещение заготовки

3.1. Опорный стол подающего конвейера

3.2. Прижим передний

3.3. Прижим задний

### 4. Держатели инструмента и инструмент

4.1. Шлифовальная лента

### 5. Рабочий орган и привод инструмента

5.1. Натяжной барабан шлифовальной ленты

5.2. Барабан шлифовальный

5.3. Шкив ведомый

5.4. Шкив электродвигателя

5.5. Привод ременный

### 6. Управление

6.1. Регулировка высоты стола

6.2. Регулировка скорости подачи

(Продолжение см. с. 105)

- 6.3. Регулировка натяжения ленты конвейера
- 6.4. Фиксатор стола
- 6.5. Регулировка переднего прижима
- 6.6. Регулировка заднего прижима
- 6.7. Электрошкаф
- 6.8. Пульт управления
- 7. Предохранительные устройства
- 7.1. Тормоз
- 7.2. Кожух
- 7.3. Ограничитель толщины
- 8. Разное
- 8.1. Экстаустер
- 9. (Свободно)
- 10. Примеры работ
- 10.1. Калибрование
- 10.2. Белое шлифование
- 10.3. Отделочное шлифование
- 10.4. Промежуточное шлифование

**Эквивалентные термины на английском языке**

- 1. **Framework**
- 1.1. Body
- 2. **Feed of workpiece and/or tools**
- 2.1. Speed reduction box
- 2.2. Variable-speed drive
- 2.3. Drive belt
- 2.4. Feed conveyor belt
- 2.5. Feed conveyor drive roller
- 2.6. Feed conveyor idle roller
- 3. **Workpiece support, clamp and guide**
- 3.1. Table supporting in-feed conveyor
- 3.2. Front pressure plate

*(Продолжение см. с. 106)*

- 3.3. Rear pressure plate
- 4. **Tool-holders and tools**
  - 4.1. Abrasive belt
- 5. **Workhead and tool drives**
  - 5.1. Tensioning drum of abrasive belt
  - 5.2. Sanding drum
  - 5.3. Driven pulley
  - 5.4. Motor pulley
  - 5.5. Driving belt
- 6. **Controls**
  - 6.1. Control of table height adjustment
  - 6.2. Feed adjustment control
  - 6.3. Conveyor tension adjustment control
  - 6.4. Table lock control
  - 6.5. Front pressure adjustment control
  - 6.6. Rear pressure adjustment control
  - 6.7. Electrical cabinet
  - 6.8. Control panel
- 7. **Safety devices (examples)**
  - 7.1. Brake
  - 7.2. Protective hood
  - 7.3. Depth limit switch
- 8. **Miscellaneous**
  - 8.1. Exhaust hood
- 9. (clause free)
- 10. **Examples of work**
  - 10.1. Calibrating sanding
  - 10.2. Levelling sanding
  - 10.3. Finishing sanding
  - 10.4. Intermediate sanding

(ИУС № 4 1992 г.)