

Министерство строительства предприятий  
нефтяной и газовой промышленности

УДК 69.033

Группа Ж 50

УТВЕРЖДАЮ

Главный инженер  
Главного технического  
управления

31.10.86



Н.И. Курба тов

ЗДАНИЯ МОБИЛЬНЫЕ (ИНВЕНТАРНЫЕ)  
ИЗ БЛОК-КОНТЕЙНЕРОВ СИСТЕМЫ  
"ВАХТА"

Групповые технические условия

ТУ 102-237-85

Изменение № 2

Срок введения с 01.01.87

СОГЛАСОВАНО

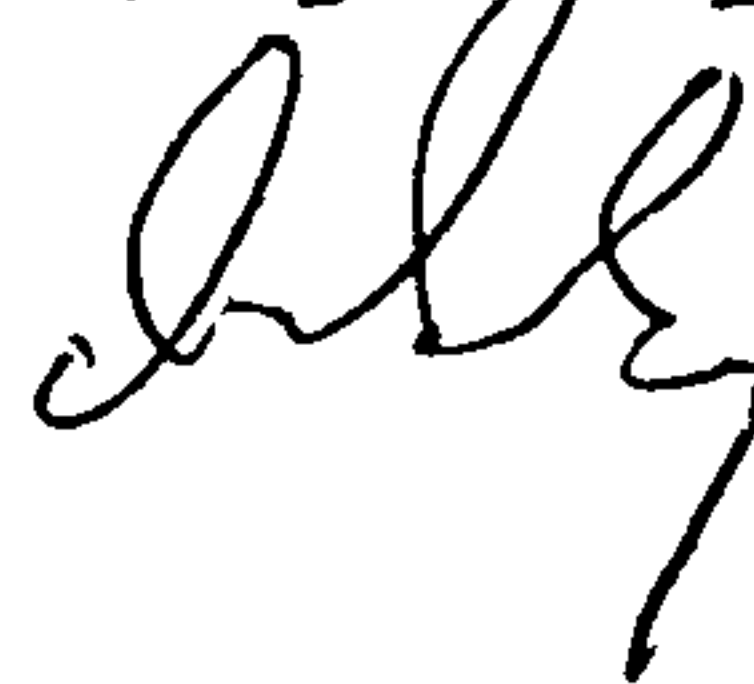
Начальник Управления  
рабочих кадров и быта

Письмо № 25-1-6/936  
от 21.10.86

В.П. Зинченко

ЭКБ по железобетону  
Миннефтегазстроя

Директор, к.т.н.



Н.С. Морозов

Ш.№. № подл.	Подпись и дата
Ш.№. № зубл.	Подпись и дата
Взам. ш.№. №	Подпись и дата
17	

Раздел I п. I. I. дополнить комплектом рабочей документации "10104".

п. I. 2. Табл. I. Дополнить номенклатуру зданий

Наименование здания	Условное обозначение	Номер проекта
I	2	3
Общежитие на 25 человек	0-25-С	10104

Приложение I дополнить объемно-планировочными решениями "Общежития на 25 человек".

Приложение 2 дополнить комплектами основных элементов здания "Общежития на 25 человек".

Инв. № подл.	Подп. и дата		Инв. № дубл.		Взам. инв. №		Подп. и дата		ТУ 102-237-85 Изм. № 2 Здания мобильные (инвентарные) из блок-контейнеров системы "Вахта" Групповые технические условия		
	Изм.	Лист	№ докум.	Подп.	Дата	Лат.	Лист	Листов			
	Разраб.		Иванова	<i>[Signature]</i>	30.09.80	А	2	5			
	Пров.		Зреляков	<i>[Signature]</i>							
	Н. контр.		Гриншун	<i>[Signature]</i>							
Утв.								ЭКБ по железобетону Формат II			

Дополнение к Приложению № 2

Наименование элемента	Марка элемента	Масса элемента	Кол., шт.
I	2	3	4

Общежитие на 25 человек. Проект 10104

Блок-контейнер - жилые комнаты с тамбуром	Б01	6512	1
Блок-контейнер - жилые комнаты	Б02	6404	2
Блок-контейнер - жилая комната и умывальная	Б03	6177	1
Блок-контейнер - жилая комната и санузел	Б04	6594	1
Блок-контейнер - вестибюль	Б05	6379	1
Блок-контейнер - помещение коменданта и тепловой пункт с электропитовой.	Б06	6894	1
Блок-контейнер - бельевая и комната сушки одежды и обуви	Б07	5904	1
Блок-контейнер - красный уголок и постирочная с сушильной-гладильной	Б08	6147	1
Блок-контейнер - жилые комнаты	Б09	6406	2
Блок-контейнер - жилая комната и изолятор	БС10	6641	1
Крыльцо главное 6818.01.00.00.000		951,1	1
Крыльцо боковое 6818.02.00.00.000		518,0	2
Нащельник	Н-1	203,5	55
Нащельник	Н-2	72,6	22

УИВ № подл. 17  
 Подпись и дата  
 УИВ № д.д.д.  
 Подпись и дата  
 УИВ №  
 Подпись и дата

ТУ 102-237-85

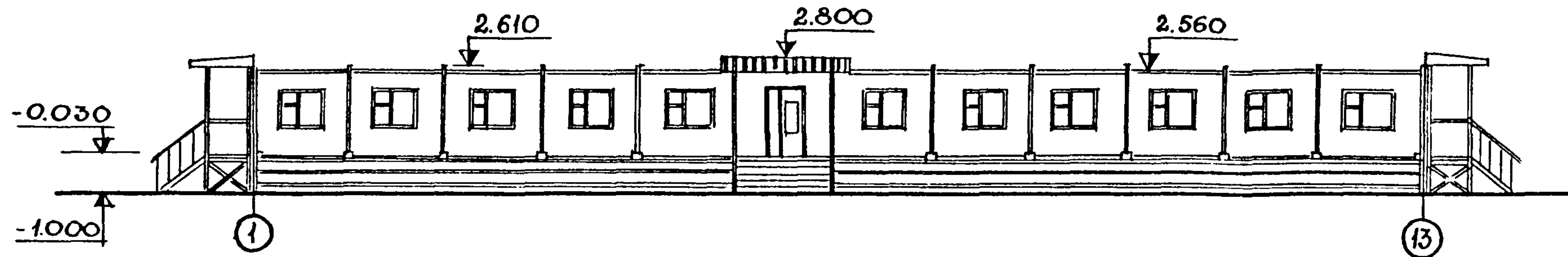
Изм. № 2

Лист

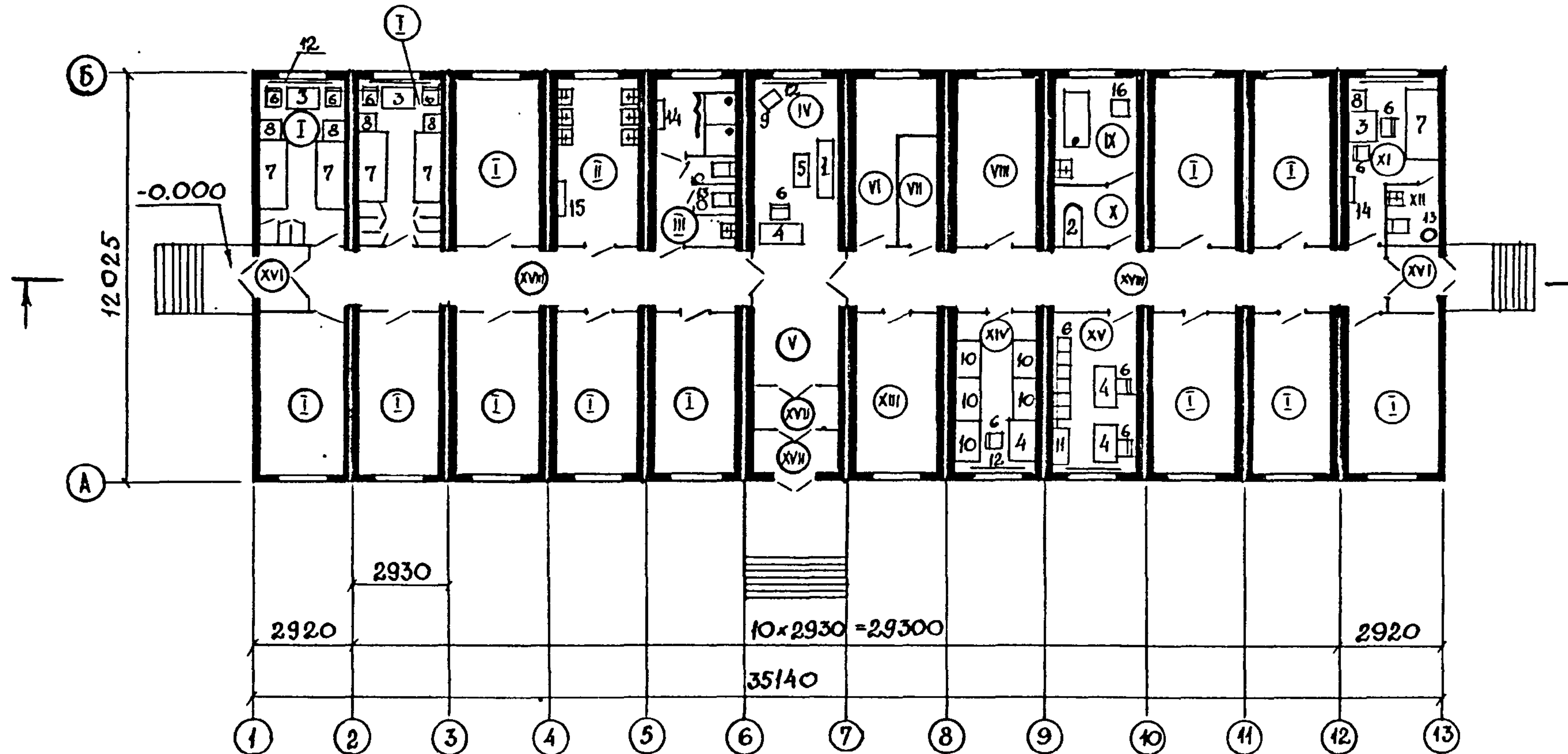
3

Изм Лист № докум. Подпись Дата

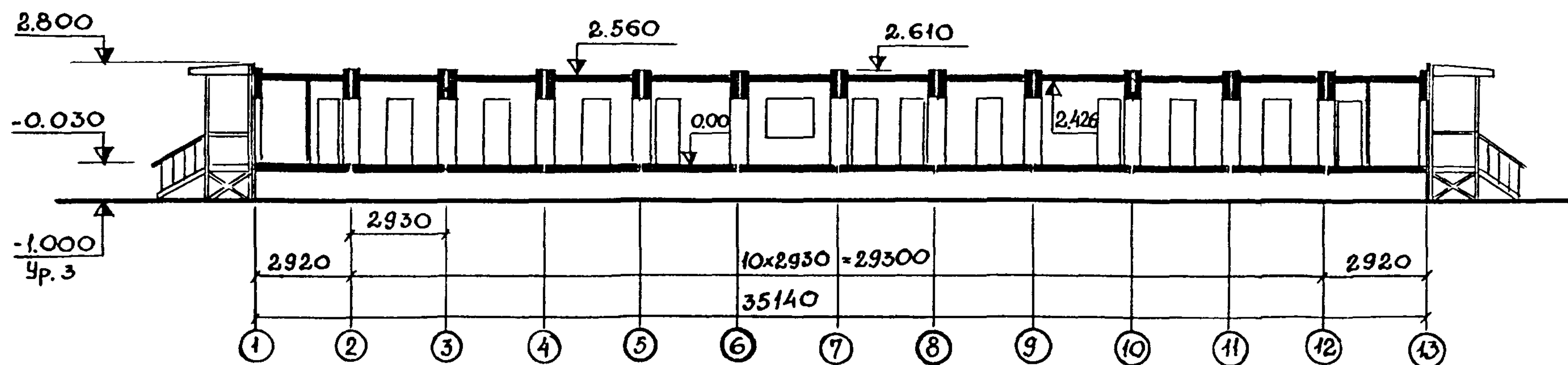
ФАСАД



ПЛАН



РАЗРЕЗ I - I



№ помещ	Наименование	Площадь м2
I	Комната жилая на 2 человека	12,5
II	Умывальная	13,5
III	Санитарный узел	13,5
IV	Холл	13,5
V	Вестибюль	6,5
VI	Тепловой пункт	9,3
VII	Электрощитовая	4,2
VIII	Комната сушки одежды и обуви	13,5
IX	Постирочная с сушильной	8,7
X	Гладильная	4,8
XI	Изолятор	11,3
XII	Санитарный узел изолятора	2,1
XIII	Помещение коменданта	12,5
XIV	Бельевая, совмещенная с кладовой личных вещей	13,5
XV	Красный уголок	13,5
XVI	Тамбур	1,8
XVII	Тамбур	3,5
XVIII	Коридор	48,7

Площадь

застройки	м2	428,16
общая	"	408,98
жилая	"	186,30

ИЗМ. № ПОДЛ. ПОДП. И ДАТА. ВЗАМ. ИМВ. № ИНВ. ДОУБЛ. ПОДП. И ДАТА.

17

ИЗМ. ЛИСТ	№ ДОКУМ.	ПОДП.	ДАТА
-----------	----------	-------	------

