

**СТРОИТЕЛЬНЫЕ НОРМЫ И ПРАВИЛА
РОССИЙСКОЙ ФЕДЕРАЦИИ**

ФЕРм 81-03-2001

**ФЕДЕРАЛЬНЫЕ
ЕДИНИЧНЫЕ РАСЦЕНКИ
НА МОНТАЖ ОБОРУДОВАНИЯ**

ФЕРм-2001

ИЗМЕНЕНИЯ И ДОПОЛНЕНИЯ

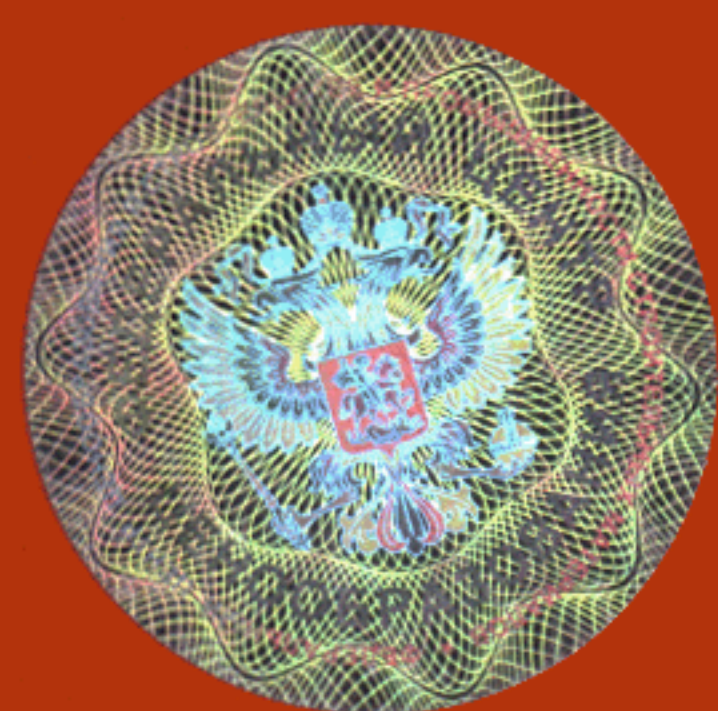
**к федеральным единичным расценкам
на монтаж оборудования**

Выпуск 1

ИЗДАНИЕ ОФИЦИАЛЬНОЕ

**Федеральное агентство
по строительству и жилищно-коммунальному хозяйству
(Росстрой)**

Москва 2006 г.



СТРОИТЕЛЬНЫЕ НОРМЫ ПРАВИЛА РОССИЙСКОЙ ФЕДЕРАЦИИ

ФЕРм 81-03-2001

*Рассмотрены Федеральным агентством по
строительству и жилищно-коммунальному хозяйству
(№СК-2467/02 от 27 июня 2006 года) и
введены в действие с 27 июня 2006 года*

**ФЕДЕРАЛЬНЫЕ ЕДИНИЧНЫЕ
РАСЦЕНКИ
НА МОНТАЖ ОБОРУДОВАНИЯ**

ФЕРм-2001

**ИЗМЕНЕНИЯ И ДОПОЛНЕНИЯ
к федеральным единичным
расценкам
на монтаж оборудования
Выпуск 1**

Издание официальное

**Федеральное агентство
по строительству и жилищно-коммунальному хозяйству
(Росстрой)**

Москва 2006

Федеральные единичные расценки на монтаж оборудования ФЕРм 81-03-2001 Изменения и дополнения к Федеральным единичным расценкам на монтаж оборудования Выпуск 1

Изменения и дополнения к Федеральным единичным расценкам на монтаж оборудования разработаны на основании Изменений и дополнений к Государственным элементным сметным нормам на монтаж оборудования Выпуск 1, утвержденных и введенных в действие с 09 марта 2004 года постановлением Госстроя России от 09 марта 2004 года № 42

РАЗРАБОТАНЫ Федеральным центром ценообразования в строительстве и промышленности строительных материалов (Е.Е.Ермолаев – руководитель, Н.П.Степанова, И.Л.Бекназарова, З.С.Дунаева, Л.А.Бородулина), при участии ФГУП ЦНИИЭУС (Ж.Г.Чернышова).

РАССМОТРЕНЫ Федеральным агентством по строительству и жилищно-коммунальному хозяйству (№СК-2467/02 от 27 июня 2006 года)

ВВЕДЕНЫ В ДЕЙСТВИЕ с 27 июня 2006 года

© Росстрой 2006 г.

Настоящие Федеральные единичные расценки на монтаж оборудования ФЕРм -2001 не могут быть полностью или частично воспроизведены, тиражированы и распространены в качестве официального издания без разрешения Росстроя .

**Сборник № 30
«ОБОРУДОВАНИЕ ЗЕРНОХРАНИЛИЩ И ПРЕДПРИЯТИЙ
ПО ПЕРЕРАБОТКЕ ЗЕРНА»
ФЕРм-2001-30**

РАЗДЕЛ 01. ВЕСОВОЕ ОБОРУДОВАНИЕ

Номера расценок	Наименование и характеристика оборудования или видов монтажных работ	Прямые затраты, руб.	В том числе, руб.			Затраты труда рабочих-монтажников, чел.-ч	Масса оборудования, т	
			оплата труда рабочих-монтажников	эксплуатация машин				материалы
Коды неучтенных материалов	Наименование и характеристика неучтенных расценками материалов, единица измерения			всего	в т.ч. оплата труда машинистов	расход неучтенных материалов		
1	2	3	4	5	6	7	8	9

Напечатано:

Таблица 30-01-171. Весы автоматические для мельзаводов								
Измеритель: 1 шт.								
Весы автоматические порционные для зерна, тип:								
30-01-171-2	6.143АД-50-МЭ	7613,42	749,70	166,18	30,53	6697,54	71,40	0,575

Следует читать:

Таблица 30-01-171. Весы автоматические для мельзаводов								
Измеритель: 1 шт.								
Весы автоматические порционные для зерна, тип:								
30-01-171-2	6.143АД-50-МЭ	1356,38	749,70	166,19	30,53	440,49	71,40	0,575

Напечатано:

Таблица 30-01-173. Дозаторы								
Измеритель: 1 шт.								
Дозатор, тип:								
30-01-173-3	6.048АД-2000-2К	1515,74	1092,47	417,35	66,19	5,92	107,00	1,79

Следует читать:

Таблица 30-01-173. Дозаторы								
Измеритель: 1 шт.								
Дозатор, тип:								
30-01-173-3	6.048АД-2000-2К	1517,40	1092,47	417,34	66,19	7,59	107,00	1,79