

**СТРОИТЕЛЬНЫЕ НОРМЫ И ПРАВИЛА  
РОССИЙСКОЙ ФЕДЕРАЦИИ**

**ФЕРм 81-03-2001**

**ФЕДЕРАЛЬНЫЕ  
ЕДИНИЧНЫЕ РАСЦЕНКИ  
НА МОНТАЖ ОБОРУДОВАНИЯ**

**ФЕРм-2001**

**ИЗМЕНЕНИЯ И ДОПОЛНЕНИЯ**

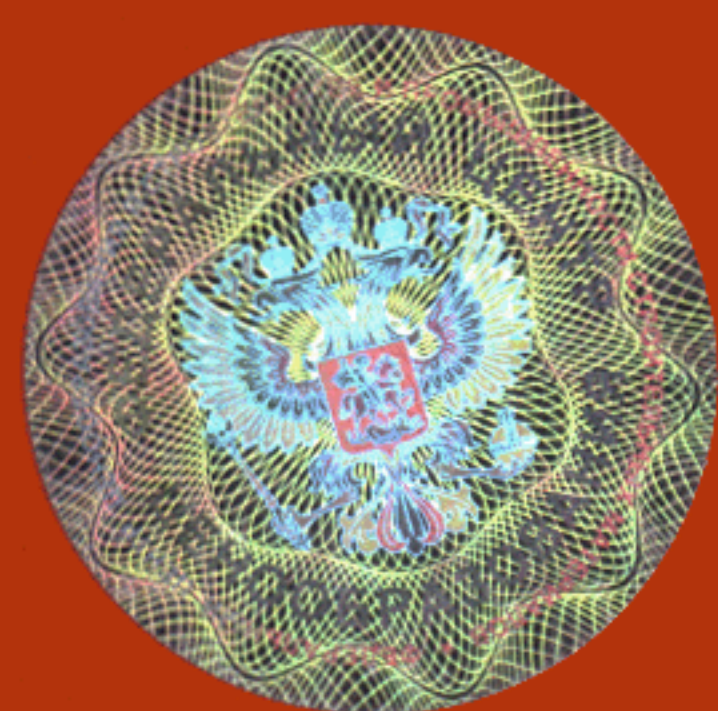
**к федеральным единичным расценкам  
на монтаж оборудования**

**Выпуск 1**

**ИЗДАНИЕ ОФИЦИАЛЬНОЕ**

**Федеральное агентство  
по строительству и жилищно-коммунальному хозяйству  
(Росстрой)**

**Москва 2006 г.**



# **СТРОИТЕЛЬНЫЕ НОРМЫ ПРАВИЛА РОССИЙСКОЙ ФЕДЕРАЦИИ**

**ФЕРм 81-03-2001**

*Рассмотрены Федеральным агентством по  
строительству и жилищно-коммунальному хозяйству  
(№СК-2467/02 от 27 июня 2006 года) и  
введены в действие с 27 июня 2006 года*

## **ФЕДЕРАЛЬНЫЕ ЕДИНИЧНЫЕ РАСЦЕНКИ НА МОНТАЖ ОБОРУДОВАНИЯ**

**ФЕРм-2001**

### **ИЗМЕНЕНИЯ И ДОПОЛНЕНИЯ к федеральным единичным расценкам на монтаж оборудования Выпуск 1**

**Издание официальное**

**Федеральное агентство  
по строительству и жилищно-коммунальному хозяйству  
(Росстрой)**

**Москва 2006**

## **Федеральные единичные расценки на монтаж оборудования ФЕРм 81-03-2001 Изменения и дополнения к Федеральным единичным расценкам на монтаж оборудования Выпуск 1**

Изменения и дополнения к Федеральным единичным расценкам на монтаж оборудования разработаны на основании Изменений и дополнений к Государственным элементным сметным нормам на монтаж оборудования Выпуск 1, утвержденных и введенных в действие с 09 марта 2004 года постановлением Госстроя России от 09 марта 2004 года № 42

**РАЗРАБОТАНЫ** Федеральным центром ценообразования в строительстве и промышленности строительных материалов (Е.Е.Ермолаев – руководитель, Н.П.Степанова, И.Л.Бекназарова, З.С.Дунаева, Л.А.Бородулина), при участии ФГУП ЦНИИЭУС (Ж.Г.Чернышова).

**РАССМОТРЕНЫ** Федеральным агентством по строительству и жилищно-коммунальному хозяйству (№СК-2467/02 от 27 июня 2006 года)

**ВВЕДЕНЫ В ДЕЙСТВИЕ** с 27 июня 2006 года

© Росстрой 2006 г.

Настоящие Федеральные единичные расценки на монтаж оборудования ФЕРм -2001 не могут быть полностью или частично воспроизведены, тиражированы и распространены в качестве официального издания без разрешения Росстроя .

**Сборник № 23**  
**«ОБОРУДОВАНИЕ ПРЕДПРИЯТИЙ**  
**ЭЛЕКТРОТЕХНИЧЕСКОЙ ПРОМЫШЛЕННОСТИ»**  
**ФЕРм-2001-23**

**ОТДЕЛ 01. КАБЕЛЬНОЕ ОБОРУДОВАНИЕ**

Номера расценок	Наименование и характеристика оборудования или видов монтажных работ	Прямые затраты, руб.	В том числе, руб.			Затраты труда рабочих-монтажников, чел.-ч	Масса оборудования, т	
			оплата труда рабочих-монтажников	эксплуатация машин				материалы
Коды неучтенных материалов	Наименование и характеристика неучтенных расценками материалов, единица измерения				всего	в т.ч. оплата труда машинистов	расход неучтенных материалов	
1	2	3	4	5	6	7	8	9

*Напечатано:*

<b>Таблица 23-01-028. Эмальагрегаты горизонтальные и вертикальные</b>								
Измеритель: 1 компл.								
Эмальагрегат горизонтальный двухходовой, диаметр проволоки, мм:								
23-01-028-1	0,02-0,05	4884,28	264,14	231,36	14,31	4388,78	28,10	1,65
23-01-028-2	0,04-0,09	6096,31	443,68	337,75	20,66	5214,88	47,20	3,4
Эмальагрегат горизонтальный восемнадцатиходовой, диаметр проволоки, мм:								
23-01-028-3	0,05-0,15	1953,95	876,05	944,51	52,92	133,39	94,30	5,8
23-01-028-4	0,15-0,40	2309,28	1170,54	984,39	54,41	154,35	126,00	8,8
Эмальагрегат вертикальный, диаметр проволоки, мм:								
23-01-028-5	0,3-1,1	11926,31	3737,43	3362,15	301,23	4826,73	393,00	28
23-01-028-6	0,6-1,8	15052,95	5002,26	4332,24	314,91	5718,45	526,00	29,2
23-01-028-7	0,4-2,5	8761,27	3014,67	1214,33	69,12	4532,27	317,00	8,75

*Следует читать:*

<b>Таблица 23-01-028. Эмальагрегаты горизонтальные и вертикальные</b>								
Измеритель: 1 компл.								
Эмальагрегат для эмалирования проволоки горизонтальный двухходовой, диаметр проволоки, мм:								
23-01-028-1	0,02-0,05	4884,28	264,14	231,36	14,31	4388,78	28,10	1,65
23-01-028-2	0,04-0,09	6096,31	443,68	337,75	20,66	5214,88	47,20	3,4
Эмальагрегат для эмалирования проволоки горизонтальный восемнадцатиходовой, диаметр проволоки, мм:								
23-01-028-3	0,05-0,15	1953,95	876,05	944,51	52,92	133,39	94,30	5,8
23-01-028-4	0,15-0,40	2309,28	1170,54	984,39	54,41	154,35	126,00	8,8
Эмальагрегат для эмалирования проволоки вертикальный, диаметр проволоки, мм:								
23-01-028-5	0,3-1,1	11926,31	3737,43	3362,15	301,23	4826,73	393,00	28
23-01-028-6	0,6-1,8	15052,95	5002,26	4332,24	314,91	5718,45	526,00	29,2
23-01-028-7	0,4-2,5	8761,27	3014,67	1214,33	69,12	4532,27	317,00	8,75

## ОТДЕЛ 02. ОБОРУДОВАНИЕ ДЛЯ ЭЛЕКТРОМАШИНОСТРОЕНИЯ

Номера расценок	Наименование и характеристика оборудования или видов монтажных работ	Прямые затраты, руб.	В том числе, руб.			Затраты труда рабочих-монтажников, чел.-ч	Масса оборудования, т	
			оплата труда рабочих-монтажников	эксплуатация машин				материалы
Коды неучтенных материалов	Наименование и характеристика неучтенных расценками материалов, единица измерения			всего	в т.ч. оплата труда машинистов	расход неучтенных материалов		
1	2	3	4	5	6	7	8	9

Напечатано:

<b>Таблица 23-02-087 Машины для резки сепараторной пленки и обработки картона</b>								
Измеритель: 1 шт.								
Машина для								
23-02-087-2	обработки капрона	349,33	255,82	74,82	4,72	18,69	26,90	0,5

Следует читать:

<b>Таблица 23-02-087 Машины для резки сепараторной пленки и обработки картона</b>								
Измеритель: 1 шт.								
Машина для								
23-02-087-2	обработки картона	349,33	255,82	74,82	4,72	18,69	26,90	0,5