

Т И П О В А Я
ТЕХНОЛОГИЧЕСКАЯ
КАРТА

РАЗДЕЛ 07

АЛБОМ 07.27

*Монтаж систем центрального отопления
и горячего водоснабжения, инструменты,
приспособления малой механизации и
вспомогательные работы.*

16967-27

ЦЕНА 2-76

**ЦЕНТРАЛЬНЫЙ ИНСТИТУТ ТИПОВОГО ПРОЕКТИРОВАНИЯ
ГОССТРОЯ СССР**

Москва, А-465, Спальная ул., 22

Сдано в печать XI 1981 г.
Заказ № 12303 Тираж 550 экз.

Центральное отопление 7.04.01

Стр.

Установка радиаторов	ТТК 7.04.01.01	2
Установка ребристых труб	ТТК 7.04.01.02	20
Установка конвекторов	ТТК 7.04.01.03	29
Монтаж элеваторных узлов	ТТК 7.04.01.04	41
Монтаж систем отопления	ТТК 7.04.01.05	47
Гидравлическое испытание санитарно-технических систем	ТТК 7.04.01.06	70
Инструменты, приспособления и средств малой механизации	ТТК 7.04.01.07	83
Вспомогательные работы	ТТК 7.04.01.08	114

Горячее водоснабжение 7.04.04

Установка водоводяных скоростных секционных водоподогревателей	ТТК 7.04.04.01	125
Установка емкостных водоподогревателей	ТТК 7.04.04.02	135

Монтаж внутренних санитарно-технических систем	ТТК 7.04.01.01
Содержание альбома	Альбом II Лист

07.27

ТТК 7.04.01 и 7.04.04

ТИПОВЫЕ ТЕХНОЛОГИЧЕСКИЕ КАРТЫ НА МОНТАЖ ВНУТРЕННИХ
САНИТАРНО-ТЕХНИЧЕСКИХ СИСТЕМ

СОДЕРЖАНИЕ ТТК

Альбом I. Монтаж систем водопровода и канализации

Альбом II. Монтаж систем центрального отопления и
горячего водоснабжения, а также инструменты,
приспособления, средства малой механизации
и вспомогательные работы

Альбом III. Монтаж воздушного отопления, газопровода и
отопительных котельных

Альбом

РАЗРАБОТАНЫ

УТВЕРЖДЕНЫ

ПИ "Проектпромвентиля-
ция"

и введены в действие
Главпромвентиляцией
Минмонтажспецстроя СССР
приказ № 126
от 12 ноября 1968 г.

Центральный институт типовых проектов

16967-27 3

07.27.10

УСТАНОВКА ЕМКОСТНЫХ ВОДОПОДОГРЕВАТЕЛЕЙ

I. Область применения

Карта применяется при установке емкостных водоподогревателей в системах горячего водоснабжения.

II. Технико-экономические показатели монтажного процесса

Установка водоподогревателя:

	900,9 м ³	902,3 м ³	905 м ³
1. Трудоемкость установки (чел/час.)	4,3	9,0	17,5
2. Выработка на одного рабочего:			
а/ в физических величинах (шт.)	1,6	0,8	0,4
б) в денежном выражении (руб.)	173-00	160-00	106-00

III. Организация и технология монтажного процесса

1. Водоподогреватель доставляют на объект испытанным и укомплектованным запорно-регулирующей и предохранительной арматурой, контрольно-измерительными приборами в соответствии с паспортом и комплектующей ведомостью.

2. Складирование водоподогревателя на объекте должно производиться в местах, исключающих его повреждение.

3. Подача водоподогревателя к месту монтажа должна осуществляться монтажным краном или другими механизмами и приспособлениями.

4. Строповка водоподогревателя приведена на листе I.

5. Для подачи водоподогревателя к месту установки в перекрытии или стенах должны быть оставлены монтажные проемы.

Установка емкостных водоподогревателей

ТТС
7.04.04.02.

1967

Пояснительная записка

Альбом
II

07.27.10

6. Водоподогреватель должен быть установлен с расчетом свободного извлечения змеевика.

7. Перед установкой водоподогревателя должны быть подготовлены опоры или фундамент.

IV. Организация и методы труда рабочих

1. Установка водоподогревателя производится звеном в составе:

слесаря-сантехника	- 5 разряда
и двух слесарей-сантехников	- 3 "

2. Подготовка рабочего места для установки водоподогревателя предусматривает:

а) освобождение места установки от посторонних предметов;

б) обеспечение освещением.

3. Подъем водоподогревателя на опоры указан на листах 2 и 3.

4. Последовательность рабочих операций:

- подача водоподогревателя к месту установки;
- установка водоподогревателя на опоры и выверка его положения;
- присоединение трубопроводов к водоподогревателю;
- установка контрольно-измерительных приборов и предохранительной арматуры.

5. График производства работ приведен на листе 4.

5. Материально-технические ресурсы

1. Емкостной водоподогреватель с запорно-регулирующей

Установка емкостных водоподогревателей		ТТК 7.04.04.02	
1964.	Пояснительная записка	Альбом II	Лист

07.27.10

и предохранительной арматурой и контрольно-измерительными приборами - I комплект.

2. Металлические кронштейны или опоры - I комп.

УІ. Инструмент и приспособления

- | | |
|--|-----------|
| 1. Ключ трубный рычажный 2 ОСТ НКТМ 6913-39 | - 2 шт. |
| 2. То же, 3 -"- | - 1 " |
| 3. То же, гаечный 2-х сторонний М6-8-10 мм
ГОСТ 2839 | - 2 " |
| 4. То же, -"- М8-12-14
ГОСТ 2839 | - 2 " |
| 5. То же, разводной до 19 мм ГОСТ 7275-62 | - 2 " |
| 6. Молоток слесарный 800 гр. ГОСТ 2310-54 | - 2 " |
| 7. Зубило слесарное длиной 200 мм ГОСТ 7211-54 | - 2 " |
| 8. Метр стальной складной ГОСТ 7253-54 | - 1 " |
| 9. Уровень металлический 300 мм ГОСТ 9416-60 | - 1 " |
| 10. Отвес 0-200 ГОСТ 7948-63 | - 1 " |
| 11. Строп Ø 11 мм длиной 4 м УПП Главмосстроя | - 2 " |
| 12. Лебедка ручная рычажная до 1,5 т
(Туапсинский завод) | - 2 " |
| 13. -"- до 3 т " | - 1 " |
| 14. Блок однорольный до 3 т | - 2 " |
| 15. Переносная электролампочка с проводом 20 м
и трансформатором 127 х 220 х 36 в | - 1 комп. |
| 16. Ящик инструментальный | - 1 шт. |

УІІ. Техника безопасности

І. Состояние инструмента должно соответствовать
п.п.4.18 - 4.21 СНиП III-A.11-62 "Техника безопасности в

Установка емкостных водоподогревателей

ТТК
7.04.04.02.
Львов Лиски
II

1964

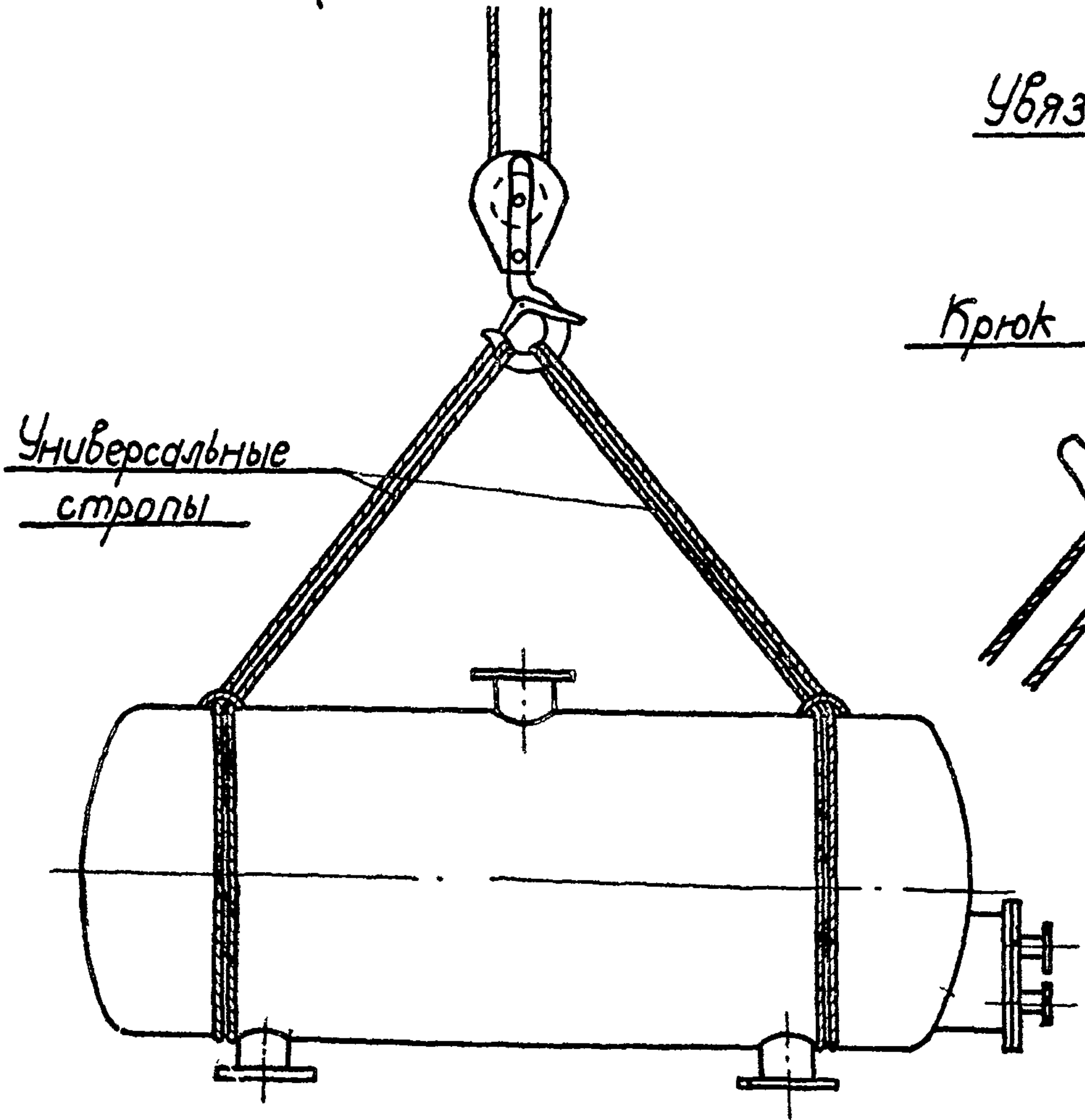
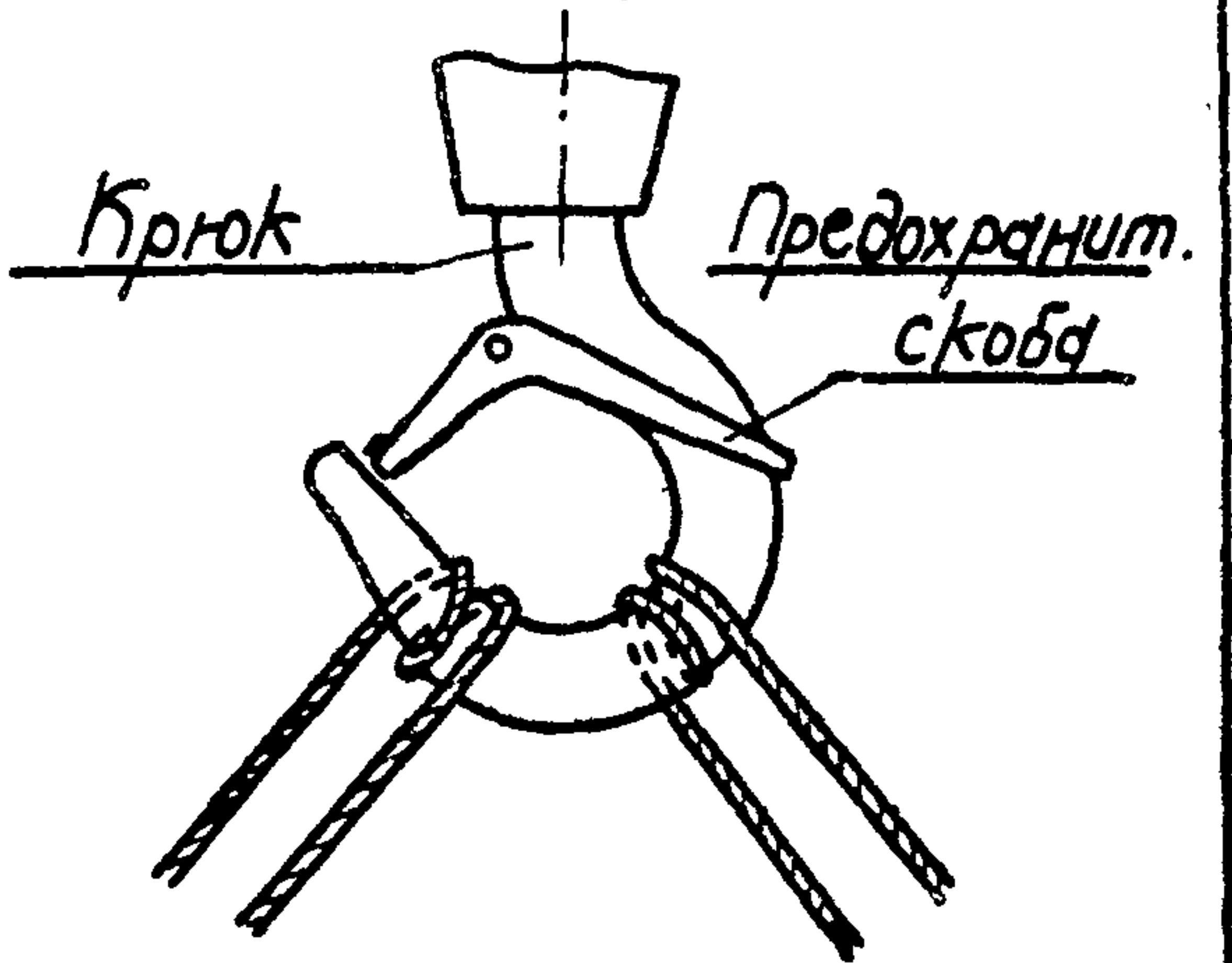
Пояснительная записка

16967-27 139

2. Подъем и перемещение оборудования должны производиться с соблюдением требований отделов 23 (п.п.23.3, 23.4, 23.5, 23.15) СНиП Ш-А.II-62.

140

Увязывание стропов на крюке.



Устойчивая емкость водопородителей

1967	Сторонды	догосуредатина
------	----------	----------------

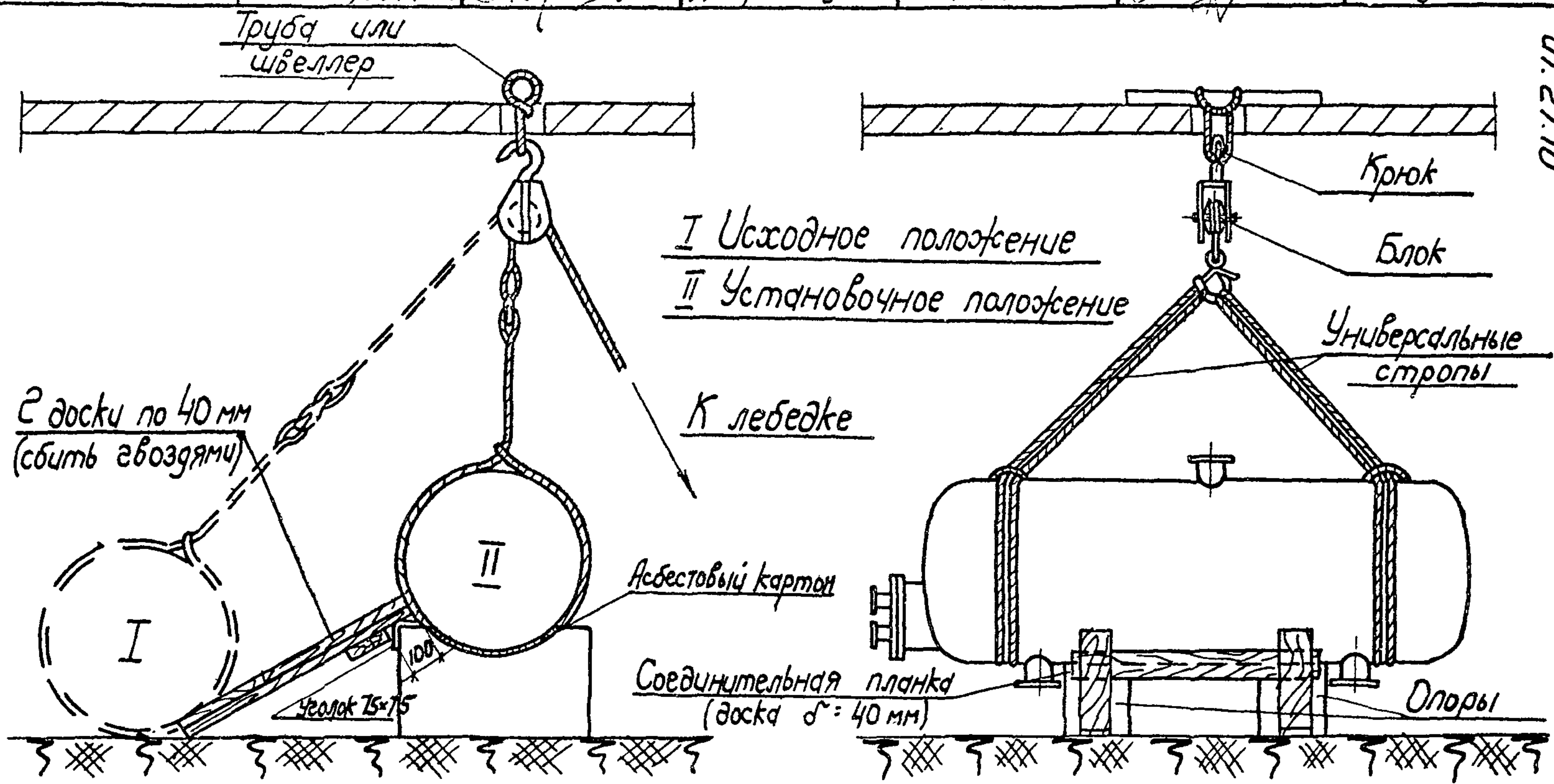
7.04.04.02

Abdullah

15957-27 147

07 27 10

07.27.10



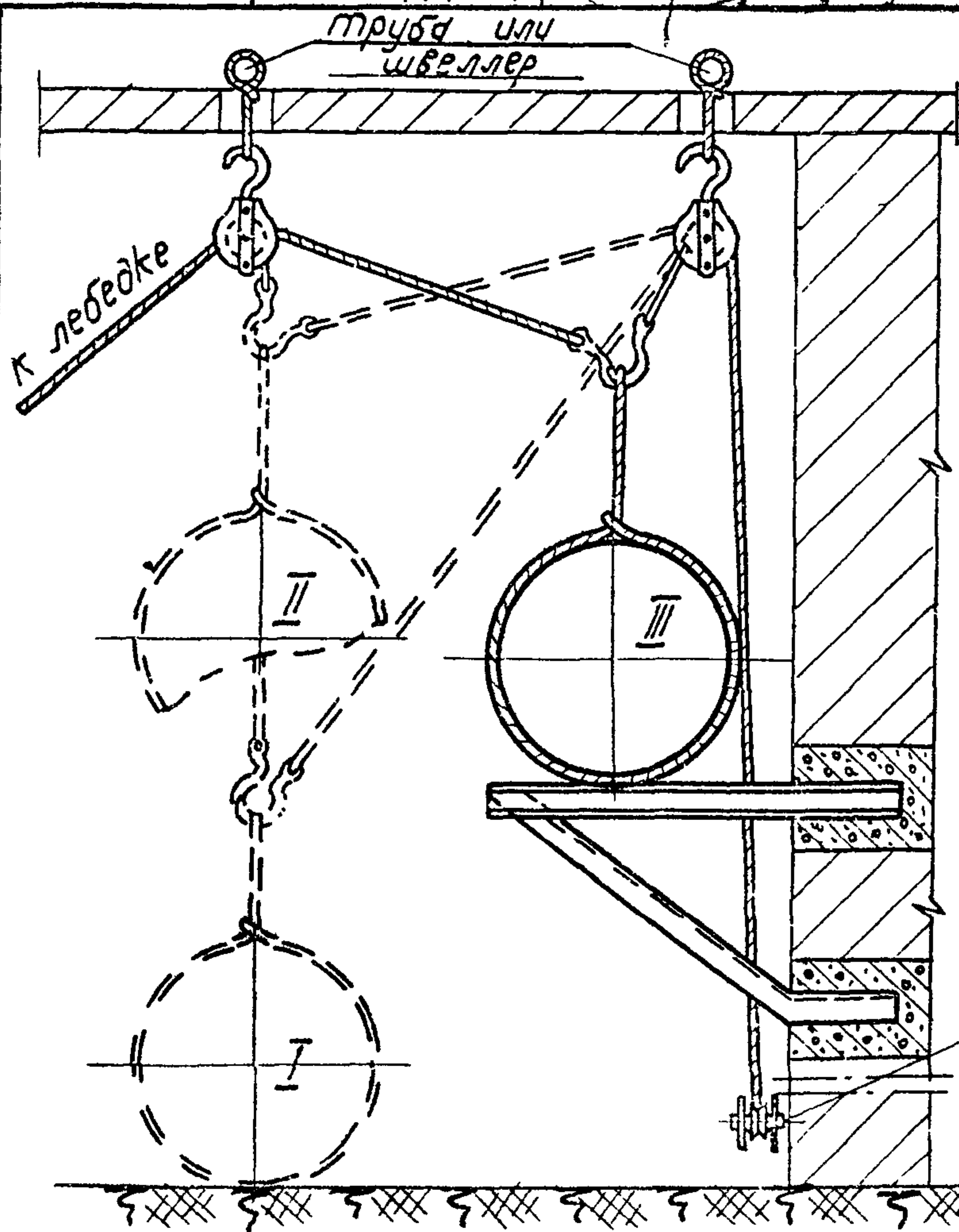
Последовательность подъема бойлера на опоры.

1. Установить грузоподъемные приспособления (лебедки, блоки и т.п.)
2. Застропить бойлер.
3. Установить бойлер на опоры и выверить его положение.
4. Снять стропы и демонтировать грузоподъемные приспособления.

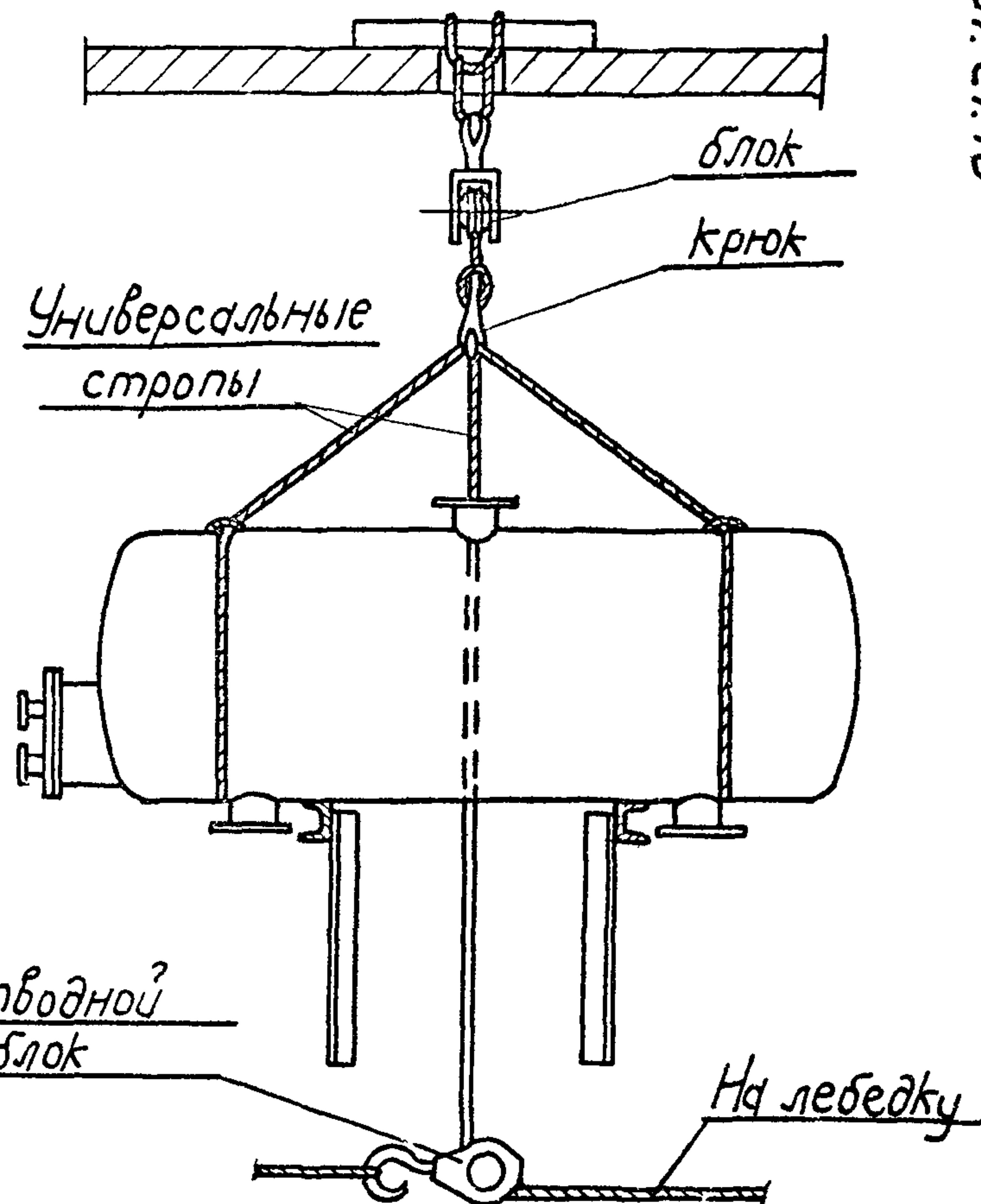
1967 Установка емкостных водоподогревателей на опоры

16967-27 142

ТТК
7.04.04.02
Автом
Мст
2



I — исходное положение
 II — положение подъема
 III — установочное положение.



Установка емких водоподогревателей

1967 Установка водоподогревателей на крышечной

16967-27 143

Альбом лист 3

7.04.04.02

ТТК

07.27.10

Кл. специал.

№№ п/п	Операции	Время в чер/чассах									
		1	2	3	4	5	6	7	8	9	10
1.	Установка водоподо- гревателя на готовые опоры и присоеди- нение трубопроводов к нему.					9					

Установка емкостных водоподогревателей

1967

Средняя производительность

7.04.04.02

Абдм

И

Иуст

18.02.04.444