

ГОСУДАРСТВЕННЫЙ КОМИТЕТ СОВЕТА МИНИСТРОВ СССР
ПО ДЕЛАМ СТРОИТЕЛЬСТВА
ГОССТРОЙ СССР

ТИПОВЫЕ КОНСТРУКЦИИ И ДЕТАЛИ ЗДАНИЯ И СООРУЖЕНИЯ

Серия 2,460-6

**АРХИТЕКТУРНЫЕ ДЕТАЛИ
ПОКРЫТИЙ ОДНОЭТАЖНЫХ
ПРОМЫШЛЕННЫХ ЗДАНИЙ
С ПРИМЕНЕНИЕМ СТАЛЬНОГО
ПРОФИЛИРОВАННОГО НАСТИЛА**

ТДА

ВЫПУСК 0

**УКАЗАНИЯ ПО ПРИМЕНЕНИЮ
ТИПОВЫХ ДЕТАЛЕЙ**

2576-01

ЦЕНА 0-14

**ЦЕНТРАЛЬНЫЙ ИНСТИТУТ ТИПОВОГО ПРОЕКТИРОВАНИЯ
ГОССТРОЯ СССР**

Москва, А-445, Смольная ул., 22

Сдано в печать

1975 г.

Заказ № 2627

Тираж 350 экз.

ГОСУДАРСТВЕННЫЙ КОМИТЕТ СОВЕТА МИНИСТРОВ СССР
ПО ДЕЛАМ СТРОИТЕЛЬСТВА
(ГОССТРОЙ СССР)

ТИПОВЫЕ КОНСТРУКЦИИ И ДЕТАЛИ ЗДАНИЙ И СООРУЖЕНИЙ

Серия 2.460-6

АРХИТЕКТУРНЫЕ ДЕТАЛИ
ПОКРЫТИЙ ОДНОЭТАЖНЫХ
ПРОМЫШЛЕННЫХ ЗДАНИЙ
С ПРИМЕНЕНИЕМ СТАЛЬНОГО
ПРОФИЛИРОВАННОГО НАСТИЛА

ТДА

ВЫПУСК 0

УКАЗАНИЯ ПО ПРИМЕНЕНИЮ
ТИПОВЫХ ДЕТАЛЕЙ

РАЗРАБОТАНЫ

Центральным научно-исследовательским и
проектно-экспериментальным институтом
промышленных зданий и сооружений
(ЦНИИпромзданий)

Государственным ордена Трудового Красного
Знамени проектным институтом Промстройпроект

Центральным научно-исследовательским
и проектным институтом
строительных металлоконструкций

(ЦНИИпроектстальконструкции)

УТВЕРЖДЕНЫ

и введены в действие

с 1/II 1978 года

Постановлением Госстроя СССР

от 10/III 1978 года N 161

СОДЕРЖАНИЕ:

СТР. 2

СОДЕРЖАНИЕ. ПОЯСНИТЕЛЬНАЯ ЗАПИСКА. 2-5

СХЕМА МАРКИРОВКИ ДЕТАЛЕЙ ПОКРЫТИЯ НА ПЛАНЕ. 6

СХЕМА МАРКИРОВКИ ДЕТАЛЕЙ ПОКРЫТИЯ НА РАЗРЕЗАХ. 7

ПОЯСНИТЕЛЬНАЯ ЗАПИСКА.

1. СЕРИЯ 2.460-6 СОДЕРЖИТ РАБОЧЕ ЧЕРТЕЖИ АРХИТЕКТУРНЫХ ДЕТАЛЕЙ (ТДА) ПОКРЫТИЙ, С ПРИМЕНЕНИЕМ СТАЛЬНОГО ПРОФИЛИРОВАННОГО НАСТИЛА, ОДНОЭТАЖНЫХ ОТАПЛИВАЕМЫХ БЕСЧЕРДАЧНЫХ ПРОМЫШЛЕННЫХ ЗДАНИЙ С ВНУТРЕННИМИ ВОДОСТОКАМИ И УКЛОНОМ КРОВЛИ 1,5%. УТЕПЛИТЕЛЬ ИЗ ПЛАН ПЕНОПОЛИЭТАИЛЕНА ПОЛИСТИРОЛЬНОГО ВИДА ПСБ-С (С АНТИПИРЕНОМ) МАРКЕ ЧО С ОБЪЕМНОЙ МАССОЙ НЕ НИЖЕ 35 кг/м³ ГОСТ 15588-70 (СМ. ПУНКТ 15 НА СТР 4). СТЕНЫ ПАНЕЛЬНЫЕ.

2. СЕРИЯ СОСТОИТ ИЗ СЛЕДУЮЩИХ ВЫПУСКОВ:

Выпуск „0“ - УКАЗАНИЯ ПО ПРИМЕНЕНИЮ ТИПОВЫХ ДЕТАЛЕЙ.

Выпуск „1“ - РАБОЧЕ ЧЕРТЕЖИ ТИПОВЫХ ДЕТАЛЕЙ.

3 Выпуск „0“ ЯВЛЯЕТСЯ МАТЕРИАЛОМ ДЛЯ ПРОЕКТИРОВАНИЯ. ВЫПУСК „1“ ПРЕДНАЗНАЧЕН ДЛЯ НЕПОСРЕДСТВЕННОГО ИСПОЛЬЗОВАНИЯ НА СТРОИТЕЛЬСТВЕ.

4. ДЕТАЛИ СЕРИИ 2.460-6 ПРЕДНАЗНАЧЕНЫ ДЛЯ ПРОМЫШЛЕННЫХ ЗДАНИЙ, ВОЗВОДИМЫХ В НЕСЕЙСМИЧЕСКИХ И СЕЙСМИЧЕСКИХ РАЙОНАХ. ДЕТАЛИ 8, 9, 10, 11 ПРИ ПРИМЕНЕНИИ ИХ ДЛЯ ЗДАНИЙ С РАСЧЕТНОЙ СЕЙСМИЧНОСТЬЮ 7, 8 И 9 БАЛЛОВ, ДОЛЖНЫ БЫТЬ СКОРРЕКТИРОВАНЫ В СООТВЕТСТВИИ С ТРЕБОВАНИЯМИ СН И П II-A 12-69.

5 В КАЧЕСТВЕ НЕСУЩЕГО ЭЛЕМЕНТА ПОКРЫТИЯ ПРИНЯТ ПРОФИЛИРОВАННЫЙ НАСТИЛ, ИЗГОТАВЛИВАЕМЫЙ ИЗ СТАЛЬНОГО ЛИСТА (ОЦИНКОВАННОГО).

(СМОТРИ СЕРИЮ 2.464-1 ВЫП. „0“ СТР. 7)

6. НАСТИЛ УКЛАДЫВАЕТСЯ НА СТАЛЬНЫЕ ПРОГОНЫ,

ТДА
1973

СОДЕРЖАНИЕ
ПОЯСНИТЕЛЬНАЯ ЗАПИСКА

СЕРИЯ
2.460-6

ВЫПУСК
0

12576-01 3

ОПИРАЮЩИЕСЯ НА УЗЛЫ СТРОПИЛЬНЫХ ФЕРМ.
 Шаг прогонов - 3 м. У перепадов высот пролетов зданий, в зависимости от высоты перепада и снеговой нагрузки, возможна установка прогонов через 1,5 м. Схемы раскладки профилированного настила, узлы его крепления к прогонам и соединения листов между собой - приводятся на чертежах марки КМ конкретного проекта. Начало раскладки настила производится от места перепада высот

7. Детали примыкания кровли к парапетам и стенам в местах перепадов высот пролетов разработаны применительно к уклону стропильных конструкций 1,5% и при шаге колонн 6 м / 2 м.

8. Ендовы кровель решаются без продольных уклонов.

9. Детали температурных швов в кровлях без перепадов высот решены:

- поперечный - без вставки,
- продольный со вставками 500 мм или 1000 мм.

10. Все температурные швы без перепада высот в кровле выполняются без разрывов кровли путем устройства ее по полуметаллическим компенсаторам (см детали 8, 9 вып. 1.).

11. Температурные швы, совмещенные с перепадом высот кровли, решены со вставками (см. детали 10, 11 вып. 1.).

Нач. ОТП	Дрыгин	Ферм
Ст. тех. м.	Мазо	настил
Ст. арх. пр.	Удальцова	узлы
И. ПОДПИСАЛ	СМАКОВА	СВЕТЛО
ПРОМСТРОИ	ПРОЕКТ	

ТДА
1973

ПОЯСНИТЕЛЬНАЯ ЗАПИСКА

СЕРИЯ
2.460-6
ВЫПУСК
0

12. В местах температурных швов водонепроницаемый ковер усиливается дополнительными слоями рубероида

13. Водосточные воронки приняты чугунные типа ВР-9Б согласно указаниям СН 264-63 по проектированию внутренних водостоков зданий.

14. В выпуске приведен пример маркировки деталей (листы 7,8). Детали замаркированы в кружках, разделенных горизонтальной линией. В числителе обозначен порядковый номер детали, в знаменателе номер выпуска, в котором деталь помещена. Маркировка типовых деталей в рабочих чертежах конкретного проекта выполняется аналогично принятой в данном выпуске с добавлением перед маркировочным кружком номера данной серии ТДА (см. рисунок 1)

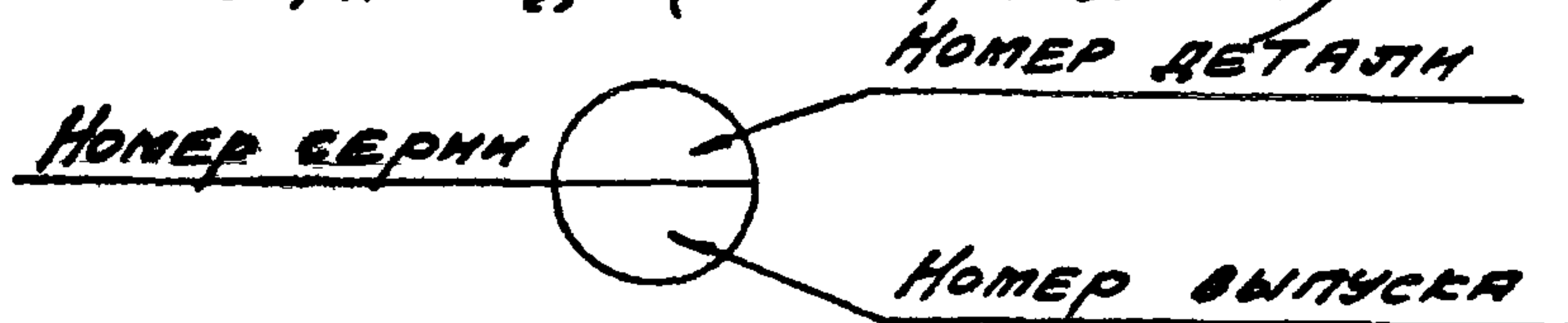


Рис. 1

15. Детали серии распространяются на детали кровель, в которых вместо утеплителя из пенополистирола применены другие эффективные плитные утеплители с аналогичной объемной массой и прочностью.

16. В конкретном рабочем проекте должны быть приведены следующие данные:

а. Состав дополнительных слоев водонепроницаемого ковра в местах примыкания кровли к парапетам, бортам из швеллера, водосточным воронкам и у температурных швов. Этот состав принимается в соответствии

с указаниями по проектированию рулонных и мастичных кровель зданий промышленных предприятий СН 394-69*

б. Характеристики и ГОСТы примененных эффективных плитных утеплителей (кроме пенополистирольных вида ПСБ-С, характеристика которых дана в серии

в. Рекомендации о применении плитного утеплителя с предварительно наклеенным слоем рубероида в соответствии с п. 5, 6 Руководства по проектированию и устройству рулонных кровель в покрытиях зданий утепленных пенополистирольными плитами (Москва 1970г.) ЦНИИпромзданий.

17. Детали пропуска труб и шахт сквозь покрытие из профилированного настила смотрите отдельную серию

18. Детали настоящей серии применяются в зданиях, где в процессе эксплуатации температура на поверхности оцинкованного настила покрытия не превышает $+75^{\circ}\text{C}$.

19. Пригораемые плитные утеплителях, в соответствии с дополнением к пункту 2.6 главы СНиП II. А. 5-70, "Противопожарные нормы проектирования зданий и сооружений" полости ребер профилированного настила заполняются заглушками из негорючих материалов у коньков кровли и в местах примыкания настила к бортам фонарей. (см. детали 15 и 16 вып. 1)

20. Сборные бетонные заглушки, указанные в деталях 15, 16 могут быть заменены заглушками из следующих негорючих материалов:

- Цементно-песчаного раствора
- Минеральной ваты (или минераловатных плит)
- Стекловолоконной ваты

по деталям 17 и 18 вып. 1

21. В зависимости от расстояний между температурными швами ширина зазора между конструкциями покрытия у шва указываются в чертежах "КМ" конкретного проекта.

ТДА
1973

Пояснительная записка

Серия
2.460-6

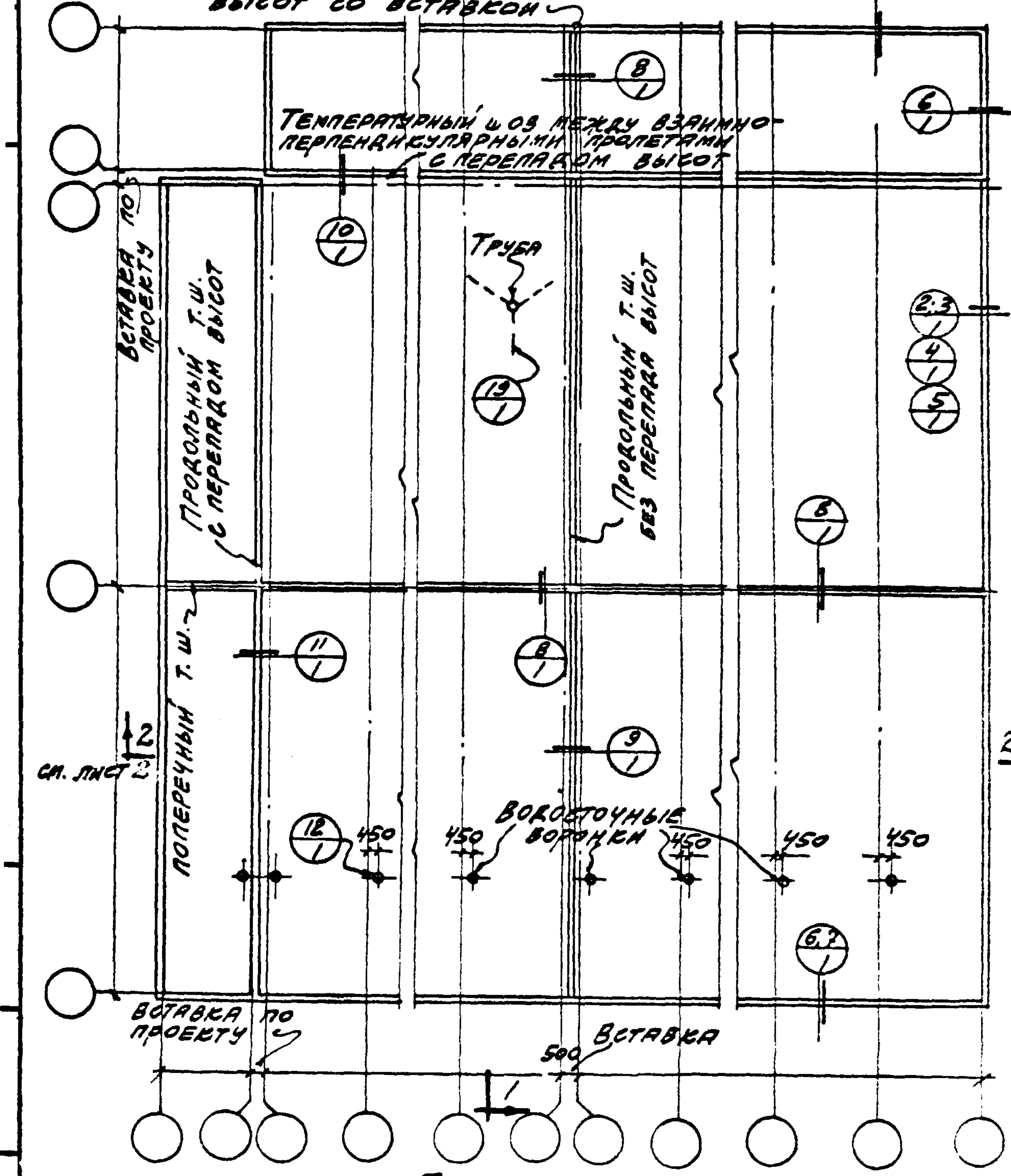
Выпуск
0

12576-01 6

НАЧ ОПЛ
ГЛАВ. ИНЖ. ПР.
ГЛАВ. АРХ. ПР.
УСЛ. АРХ. ПР.
ДР. АРХ.
МАЗО
СЛАВЬКОВА
СИНЯКОВА

1 см. лист 2

ПОПЕРЕЧНЫЙ Т.Ш. БЕЗ ПЕРЕПАДА ВЫСОТ СО ВСТАВКОЙ



ТЕМПЕРАТУРНЫЙ ШОЗ МЕЖДУ ВЗАИМНО ПЕРПЕНДИКУЛЯРНЫМИ ПРОЛЕТАМИ С ПЕРЕПАДОМ ВЫСОТ

ВСТАВКА ПО ПРОЕКТУ

ПРОДОЛЬНЫЙ Т.Ш. С ПЕРЕПАДОМ ВЫСОТ

ТРУБА

ПРОДОЛЬНЫЙ Т.Ш. БЕЗ ПЕРЕПАДА ВЫСОТ

1 см. лист 2

ПОПЕРЕЧНЫЙ Т.Ш.

БОКОСТНЫЕ ВОРОНКИ 450

ВСТАВКА ПО ПРОЕКТУ

500 ВСТАВКА

ПЛАН КРОВЛИ

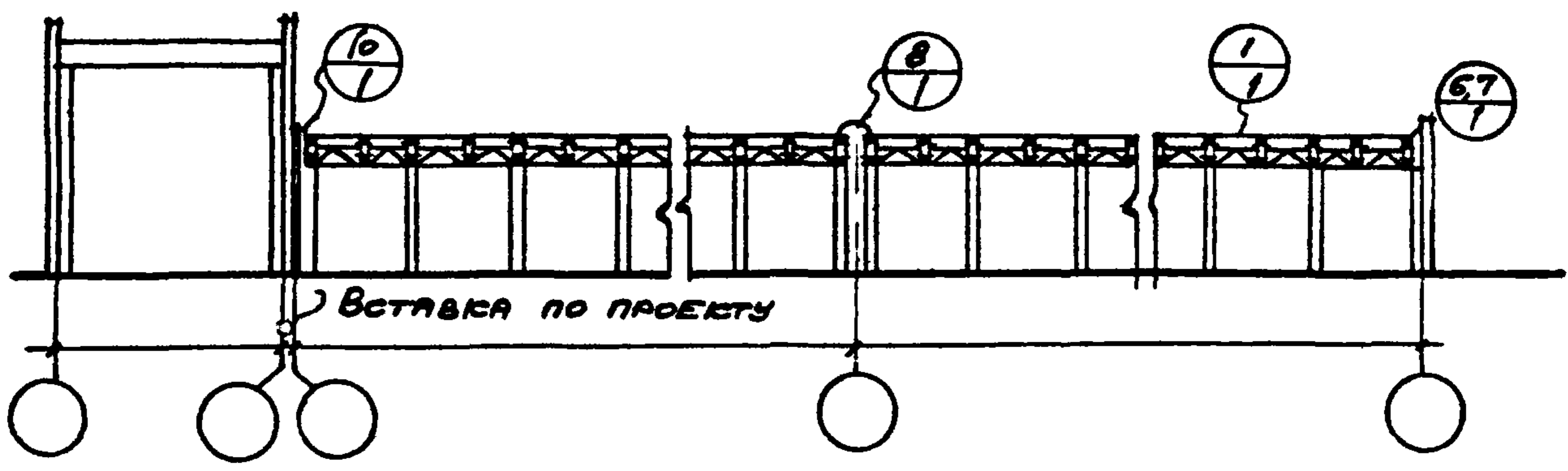
ТДА 1973

СХЕМА МАРКИРОВКИ ДЕТАЛЕЙ ПОКРЫТИЯ НА ПЛАНЕ

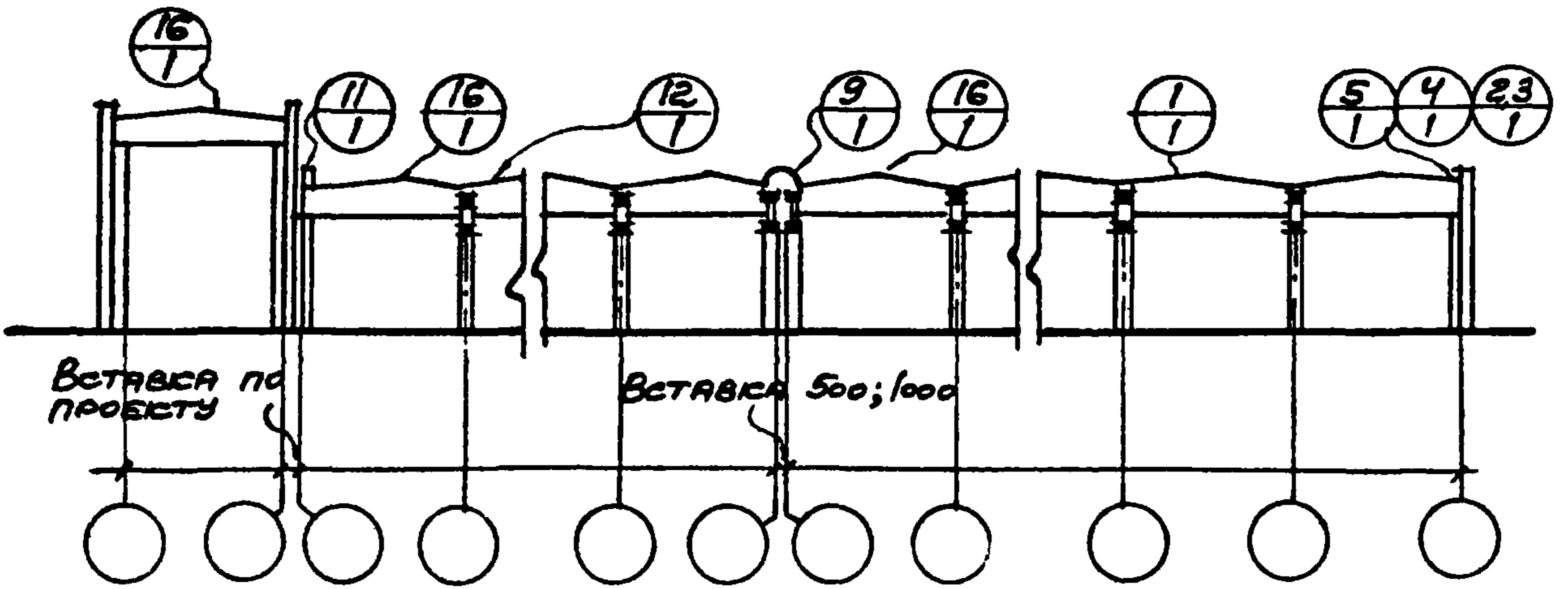
СЕРИЯ 2.460-6

ВЫПУСК 0

СОГЛАСОВАНО:	НАЧ. ОТД.	НАЧ. ОТД.	САМОУЧЕННЫЙ
	ГЛ. КОНСТРУК.	ГЛ. КОНСТРУК.	ШУВАЛОВ
ЦНИИ ПРОЕКТ	СТРЛБАНЕТР.		
		ДРЪГНИН	МАЗО
		ГЛ. АРС. ПР.	ЗДАЛЬЦОВА
		ИСПОЛНИТ.	СИМАЕВА
РУК. ЛАБОР.	ПУК. ГРУППЫ	ИСПОЛНИТ.	
ЛЮБИЦКА	БОУШ	КУЩИКА	
ПОВАЛЗЕВ	БОУШАКОВА		
БАРАНОВА			
ЦНИИ ПРОЕКТ			
1973			



РАЗРЕЗ 1-1



РАЗРЕЗ 2-2

ТДА
1973

СХЕМА МАШЕНОВОЙ ДЕТАЛЕЙ ПОКРЫТИЯ
НА РАЗРЕЗАХ

СЕРИЯ
2.460-6
ВЫПУСК
0