

ТИПОВОЙ ПРОЕКТ

901-2-141.85

АВТОМАТИЧЕСКИЕ НАСОСНЫЕ СТАНЦИИ ПРОТИВОПОЖАРНОГО
ВОДОСНАБЖЕНИЯ ПРОИЗВОДИТЕЛЬНОСТЬЮ 400, 500, 600,
800, 1000 м³/ч

А Л Б О М I V

СПЕЦИФИКАЦИИ ОБОРУДОВАНИЯ

СФ 647-04

				привязан	
ИВ.№					

Госстрой СССР
ЦЕНТРАЛЬНЫЙ ИНСТИТУТ ТИПОВОГО ПРОЕКТИРОВАНИЯ
Свердловский филиал
620062, г.Свердловск-62, ул.Чебышева,4
Заказ № 2855 Инв.№ СФ 647-04 тираж 2000
Сдано в печать 18.09 1985г цена 1-90

ТИПОВОЙ ПРОЕКТ
АВТОМАТИЧЕСКИЕ НАСОСНЫЕ СТАНЦИИ ПРОТИВОПОЖАРНОГО
ВОДОСНАБЖЕНИЯ ПРОИЗВОДИТЕЛЬНОСТЬЮ 400, 500, 600,
800, 1000 м³/ч

901 - 2 - 141.85

А Л Б О М I У

СОСТАВ ПРОЕКТА

- АЛБОМ I** **Общая пояснительная записка.
Автоматическое пожаротушение.
Технологическая часть насосной станции**
- АЛБОМ II** **Автоматизация пожаротушения,
силовое электрооборудование, электроосвещение**
- АЛБОМ III** **Архитектурно-строительные решения.
Конструкции железобетонные.
Внутренний водопровод и канализация.
Отопление и вентиляция**
- АЛБОМ IV** **Спецификации оборудования**
- АЛБОМ V** **Ведомости потребности в материалах**
- АЛБОМ VI** **Сметы**

РАЗРАБОТАН

Ивановским филиалом СНКБ "Спецавтоматика" и
Ярославским филиалом "Типроприбор"

ИВАНОВСКИЙ ФИЛИАЛ СНКБ "СПЕЦАВТОМАТИКА"

Главный инженер филиала *Виноградов* **А.В.ВИНОГРАДОВ**

Главный инженер проекта *Борисова* **С.П.БОРИСОВА**

ЯРОСЛАВСКИЙ ФИЛИАЛ "ТИПРОПРИБОР"

Главный инженер *Смогарев* **Г.А.СМОГАРЕВ**

Главный инженер проекта *Кудряшов* **Г.И.КУДРЯШОВ**

Утвержден и введен в действие
с 1 января 1984 г.
решением Минприбора СССР № 32-84
от 29 июня 1984 г.

СФ 647-04

					Привязан	
ИЧБ.№						

Альбом IY

Типовой проект 901-2-141.85

Инв. № подл. Подпись и дата

Наименование	Обозначение	Страница
1 Содержание альбома IY		2
2 Спецификация оборудования к основному комплекту чертежей марки АПЖ I. Насосная станция Q = 400 м³/ч	АПЖ I.C0	3
3 Спецификация оборудования к основному комплекту чертежей марки АПЖ I. Насосная станция Q = 500 м³/ч	АПЖ I.C0	7
4 Спецификация оборудования к основному комплекту чертежей марки АПЖ I. Насосная станция Q = 600 м³/ч	АПЖ I.C0	II
5 Спецификация оборудования к основному комплекту чертежей марки АПЖ I. Насосная станция Q = 800 м³/ч	АПЖ I.C0	15
6 Спецификация оборудования к основному комплекту чертежей марки АПЖ I. Насосная станция Q = 1000 м³/ч	АПЖ I.C0	19
7 Спецификация оборудования к основному комплекту чертежей марки АПЖ 2.	АПЖ 2.C01	23
8 Спецификация оборудования к основному комплекту чертежей марки АПЖ 2.	АПЖ 2.C02	32
9 Спецификация оборудования к основному комплекту чертежей марки ВК. Насосные станции Q = 400, 500, 600, 800, 1000 м³/ч	ВК.C01	36

Наименование	Обозначение	Страница
10 Спецификация оборудования к основному комплекту чертежей марки ВК. Насосные станции Q = 400, 500, 600, 800, 1000 м³/ч	ВК.C02	38
II Спецификация оборудования к основному комплекту чертежей марки ОБ. Насосные станции Q = 400, 500, 600, 800, 1000 м³/ч	ОБ.C01	40
12 Спецификация оборудования к основному комплекту чертежей марки ОБ. Насосные станции Q = 400, 500, 600, 800, 1000 м³/ч	ОБ.C02	43
13 Опросный лист на кран подвесной ручной однобалочный 3,2 т		47
14 Опросный лист на кран подвесной ручной однобалочный 5,0 т		48

Г.ИП	Борисова	180584	77 901-2-141.85	Страница	Лист	Листов
Н. конст.	Кузьмина	180584				
Нач.от.	Девочкин	180584		II	I	I
Гл. инж.	Кузьмина	180584		СИКБ		
рук.гр.	Коскина	180584		"Спецавтоматика"		
Ст. инж.	Соколова	180584		Ивановский филиал		
Инж.	Аладынина	180584	Содержание альбома IY			

ср 647-04

АЛГОРИТМ

УСТАНОВКА

ЛИПОВОК ПРОЕКТ

Имя № подл. Подпись и дата. Взам. инв. №

Позиция	Наименование и техническая характеристика оборудования и материалов. Завод-изготовитель (для импортного оборудования - страна, фирма)	Тип, марка оборудования. Обозначение документа и номер опросного листа	Единица измерения		Код завода - изготовителя	Код оборудования, материала	Цена единицы оборудования, тыс. руб.	Количество	Масса единицы оборудования, кг
			Наименование	Код					
1	2	3	4	5	6	7	8	9	10
<u>ОБОРУДОВАНИЕ И МАТЕРИАЛЫ, ПОСТАВЛЯЕМЫЕ ЗАКАЗЧИКОМ</u>									
<u>I.I. Оборудование</u>									
I	Агрегат электронасосный на плите	ТУ 26-06-	КОМПЛ	67I		36 3II3 0I50		2	I709
		-II76-78							
	Насос центробежный горизонтальный двухстороннего входа	D500-65-УХЛ4							
	Др.к. = 465 мм								
	Электродвигатель N = 132 кВт, п = 1450 об/мин	4АН280С-4У3							
	И = 380/660В								
5	Агрегат электронасосный на раме	ТУ 26-06-	КОМПЛ	67I		36 3I9I I370		I	67
		-I2I3-79							
	Насос вихревой в чугунном исполнении	ВКС-I/I6A-У2							
	Электродвигатель N = 1,5 кВт, п = 1450 об/мин	4АХ80В4							
	И = 220/380В								

Привязан			
Инд №			
ТИ 901-2-141.85		АПЖ.СО	
И.ИП	Борисова	180584	Спецификация оборудования к основному комплекту чертежей марки АПЖ. Насосная станция Q = 400 м³/ч
Н.контр	Кузьмина	180584	
Нач.отд	Девочкин	180584	
Гл.спец	Кузьмина	180584	
Рук.гр	Коскина	180584	
Ст.инж	Соколова	180584	
Стадия	Лист	Листов	
РП	I	4	
			СПКБ "Спецавтоматика" Ивановский филиал

Албом IV

901-2-141.85

Типовой проект

Лист в альбом
Взам. инв. №
Дата

4

Позиция	Наименование и техническая характеристика оборудования и материалов. Завод-изготовитель (для импортного оборудования - страна, фирма)	Тип, марка оборудования. Обозначение документа и номер опросного листа	Единица измерения		Код завода-изготовителя	Код оборудования, материала	Цена единицы оборудования, тыс. руб.	Количество	Масса единицы оборудования, кг
			Наименование	Код					
1	2	3	4	5	6	7	8	9	10
II	Баллон испытательный переносной	БИП ТУ22-4652-80	КОМПЛ	67I				3	80,00
7	Кран ручной подвесной 3,2-3,6	ГОСТ 7413-80	КОМПЛ	67I		3I 59II 4IOI		I	455,00
9	Головка соединительная напорная для пожарного оборудования Ду 50	ГМ-50 ГОСТ 2217-76	ЛТ	796				I	0,22
10	То же Ду 70	ГМ-70 ГОСТ 2217-76	ЛТ	796				2	0,33
12	Редуктор специальный воздушный	РС-250-58 ТУ26-05-188-74	КОМПЛ	67I				I	2,20
13	Огнетушитель химический воздушно-пенный	ОХВП-1С ТУ22-4720-80	КОМПЛ	67I		48 5432 2II6		2	13,00

Прислан			
Имя. №			

III 901-2-141.85

АПЕЛ.СО

Лист 2

ср 647-09

Формат А3

АЛБОМ IV

901-2-141.85

Титуловый проект

Позиция	Наименование и техническая характеристика оборудования и материалов. Завод-изготовитель (для импортного оборудования - страна, фирма)	Тип, марка оборудования Обозначение документа и номер опросного листа	Единица измерения		Код завода - изготовителя	Код оборудования, материала	Цена единицы оборудования, тыс. руб.	Количество	Масса единицы оборудования, кг
			Наименование	Код					
1	2	3	4	5	6	7	8	9	10
I.2. Арматура трубопроводная									
I4	Кран пробно-спускной папковый латунный на Ру 1,0 МПа (10 кгс/см ²) Ду 15	IOB86KI ГОСТ21345-78	шт	796		37 I222 5007		3	0,53
I5	Кран трехходовой натяжной муфтовый латунный на Ру 1,6 МПа (16 кгс/см ²) Ду 15	I4MI-00-00 ТУ 26-07- -1061-73	шт	796		37 I222 6007		9	0,16
	Запорное устройство указателя уровня кранового типа латунное фланцевое на Ру 1,6 МПа (16 кгс/см ²) Ду 20	I2B26K ГОСТ 9652-68	шт	796		37 I261 2006		1	2,87
I6	Вентиль запорный муфтовый чугунный на Ру 1,6 МПа (16 кгс/см ²) Ду 15	I5K4I8n2 ГОСТ18161-72	шт	796		37 3211 I032		3	0,70
I7	То же Ду 25	I5K4I8n2 ГОСТ18161-72	шт	796		37 3211 I034		3	1,40
I8	Ду 65	У22053.01 ГОСТ 5761-74	шт	796		37 3213 III0		3	6,50
I9	Клапан обратный подъемный латунный муфтовый на Ру 1,6 МПа (16 кгс/см ²) Ду 15	I66I6K ГОСТ12677-75	шт	796		37 I231 I005		1	0,23

Имя, № подл. Подпись и дата. Взам. инв. №

Привязан			
Имя, №			

сб 647-04

Лист 1 из 1

Позиция	Наименование и техническая характеристика оборудования и материалов. Завод-изготовитель (для импортного оборудования - страна, фирма)	Тип, марка оборудования. Обозначение документа и номер опросного листа	Единица измерения		Код завода-изготовителя	Код оборудования, материала	Цена единицы оборудования, тыс. руб.	Количество	Масса единицы оборудования, кг
			Наименование	Код					
1	2	3	4	5	6	7	8	9	10
21	Клапан обратный подъемный чугунный муфтовый на Ру 1,6 МПа (16 кгс/см ²) Ду 25	16кч11р ГОСТ 11823-74	шт	796		37 3232 1014		1	1,0
20	Клапан обратный подъемный чугунный фланцевый на Ру 1,6 МПа (16 кгс/см ²) Ду 65	16ч6р ГОСТ 19500-74	шт	796		37 2234 1010		2	18,0
22	Клапан обратный поворотный чугунный фланцевый на Ру 1,0 МПа (10 кгс/см ²) Ду 200	19ч21р ГОСТ 19827-74	шт	796		37 2244 1021		2	25,0
	Клапан предохранительный из углеродистой стали пружинный малоподъемный с колпаком папковий на Ру 1,6 МПа (16 кгс/см ²) Ду 15	17с11нж ОСТ 26-07- -1023-80	шт	796		37 4251 7005		1	2,5
25	Задвижка параллельная с выдвижным шпинделем фланцевая чугунная на Ру 1,0 МПа (10 кгс/см ²) Ду 200	30ч6бр ГОСТ 8437-75	шт	796		37 2125 1005		6	129,0
26	То же Ду 250	30ч6бр ГОСТ 8437-75	шт	796		37 2125 1006		5	168,5

Привязан			
Инд. №			

ТП 901-2-141.85 АПК1.СО

сф 647-04

Альбом IV

901-2-141.85

Типовой проект

Позиция	Наименование и техническая характеристика оборудования и материалов. Завод-изготовитель (для импортного оборудования - страна, фирма)	Тип, марка оборудования Обозначение документа и номер опросного листа	Единица измерения		Код завода - изготовителя	Код оборудования, материала	Цена единицы оборудования, тыс. руб.	Количество	Масса единицы оборудования, кг
			Наименование	Код					
1	2	3	4	5	6	7	8	9	10
ОБОРУДОВАНИЕ И МАТЕРИАЛЫ, ПОСТАВЛЯЕМЫЕ ЗАКАЗЧИКОМ									
I	Агрегат электронасосный на плите	ТУ 26-06-- -II76-78	КОМПЛ	67I		36 3II3 0I50		2	I709
	Насос центробежный горизонтальный двухстороннего входа Др.к. = 465 мм	Д500-65-УХЛ4							
	Электродвигатель N = I32 кВт, п = I450 об/мин И = 380/660В	4АН280С-4У3							
5	Агрегат электронасосный на раме	ТУ 26-06-- -I2I3-79	КОМПЛ	67I		36 3I39 I370		I	67
	Насос вихревой в чугуном исполнении	ВКС-I/I6A-У2							
	Электродвигатель N = I,5 кВт, п = I450 об/мин И = 220/380В	4АХ80В4							

Изм. № подл. Подпись и дата. Взам. инв. №

Привязан			
Инв. №			
ТИ 901-2-141.85		АПЖЛ.СО	
Исполн.	Борисова	180584	Спецификация оборудования к основному комплекту чертежей марки АПЖЛ. Насосная станция Q = 500 м³/ч
Н. контр.	Кузьмина	180584	
Нач. отд.	Девочкин	180584	
Гл. спец.	Кузьмина	180584	
Рук. гр.	Коскина	180584	
Ст. инж.	Соколова	180584	
Стадия		Лист	Листов
РП		I	4
			СПКБ "Спецавтоматика" Ивановский филиал

1. СХЭ-04

Позиция	Наименование и техническая характеристика оборудования и материалов. Завод-изготовитель (для импортного оборудования - страна, фирма)	Тип марка оборудования. Обозначение документа и номер опросного листа	Единица измерения		Код завода - изготовителя	Код оборудования, материала	Цена единицы оборудования, тыс. руб.	Количество	Масса единицы оборудования, кг
			Наименование	Код					
1	2	3	4	5	6	7	8	9	10
II	Баллон испытательный переносной	БП	КОМПЛ	67I				3	80,00
		ТУ22-4652-80							
7	Кран ручной подвесной 3,2-3,6	ГОСТ 7413-80	КОМПЛ	67I		3I 59II 4IOI		I	455,00
9	Головка соединительная напорная для пожарного оборудования Ду 50	ИМ-50 ГОСТ 2217-76	шт	796				I	0,22
IO	То же Ду 70	ИМ-70 ГОСТ 2217-76	шт	796				2	0,33
I2	Редуктор специальный воздушный	РС-250-58 ТУ 26-05- -188-74	КОМПЛ	67I				I	2,20
I3	Огнетушитель химический воздушно-пенный	ОХВП-10 ТУ22-4720-80	КОМПЛ	67I		48 5432 2II6		2	13,00

Привязан

Иив. №			

ТII 901-2-141.85

AИE.I.CO

Лист

2

сф647-04

АЛБОМ ГУ

901-2-141.85

Типовой проект

Позиция	Наименование и техническая характеристика оборудования и материалов. Завод-изготовитель (для импортного оборудования - страна, фирма)	Тип, марка оборудования. Обозначение документа и номер опросного листа	Единица измерения		Код завода - изготовителя	Код оборудования, материала	Цена единицы оборудования, тыс. руб.	Количество	Масса единицы оборудования, кг
			Наименование	Код					
1	2	3	4	5	6	7	8	9	10
	I.2. Арматура трубопроводная								
I4	Кран проно-опускной палковый латунный на Ру 1,0 МПа (10 кгс/см ²) Ду 15	IOB86KI ГОСТ21345-78	шт	796		37 I222 5007		3	0,53
I5	Кран трехходовой натяжной муфтовый латунный на Ру 1,6 МПа (16 кгс/см ²) Ду 15	I4MI-00-00 ТУ 26-07- -1061-73	шт	796		37 I222 6007		9	0,16
	Запорное устройство указателя уровня кранового типа латунное фланцевое на Ру 1,6 МПа (16 кгс/см ²) Ду 20	I2B26K ГОСТ 9652-68	шт	796		37 I26I 2006		1	2,87
I6	Вентиль запорный муфтовый чугунный на Ру 1,6 МПа (16 кгс/см ²) Ду 15	I5KчI8п2 ГОСТ18161-72	шт	796		37 32II 1032		2	0,70
I7	То же Ду 25	I5KчI8п2 ГОСТ18161-72	шт	796		37 32II 1034		3	1,40
I8	" Ду 65	У22053.01 ГОСТ 5761-74	шт	796		37 32I3 1110		3	6,50
I9	Клапан обратный подъемный латунный муфтовый на Ру 1,6 МПа (16 кгс/см ²) Ду 15	I6BI6K ГОСТ I2677-75	шт	796		37 I23I 1005		1	0,23

Взам. инв. №

Подпись и дата

Инв. № подл.

Приезан			
Инв. №			

III 901-2-141.85

ADKI.CO

14.02.04

Позиция	Наименование и техническая характеристика оборудования и материалов. Завод-изготовитель (для импортного оборудования - страна, фирма)	Тип, марка оборудования. Обозначение документа и номер опросного листа	Единица измерения		Код завода - изготовителя	Код оборудования, материала	Цена единицы оборудования, тыс. руб.	Количество	Масса единицы оборудования, кг
			Наименование	Код					
1	2	3	4	5	6	7	8	9	10
21	Клапан обратный подъемный чугунный муфтовый на Ру 1,6 МПа (16 кгс/см ²) Ду 25	16кч11р ГОСТ11823-74	шт	796		37 3232 1014		1	1,0
20	Клапан обратный подъемный чугунный фланцевый на Ру 1,6 МПа (16 кгс/см ²) Ду 65	16ч6р ГОСТ19500-74	шт	796		37 2234 1010		2	18,0
23	Клапан обратный поворотный чугунный фланцевый на Ру 1,0 МПа (10 кгс/см ²) Ду 250	19ч21р ГОСТ19827-74	шт	796		37 2244 1024		2	33,7
	Клапан предохранительный из углеродистой стали пружинный малоподъемный с колпаком папковий на Ру 1,6 МПа (16 кгс/см ²) Ду 15	17с11нж ОСТ 26-07- -1023-80	шт	796		37 4251 7005		1	2,5
26	Задвижка параллельная с выдвигным шпинделем фланцевая чугунная на Ру 1,0 МПа (10 кгс/см ²) Ду 250	30ч66р ГОСТ 8437-75	шт	796		37 2125 1006		11	168,5

Привязан			
Инв. №			

ТП 901-2-141.85 АДЖИ.СО Лист 4

сф 647-04

Альбом IV

УО1-2-141.85

Тепловой проект

Имя, № подл. Подпись и дата [Взам. инв. №]

Позиция	Наименование и техническая характеристика оборудования и материалов. Завод-изготовитель (для импортного оборудования - страна, фирма)	Тип, марка оборудования. Обозначение документа и номер опросного листа	Единица измерения		Код завода - изготовителя	Код оборудования, материала	Цена единицы оборудования, тыс. руб.	Количество	Масса единицы оборудования, кг
			Наименование	Код					
1	2	3	4	5	6	7	8	9	10
<u>ОБОРУДОВАНИЕ И МАТЕРИАЛЫ, ПОСТАВЛЯЕМЫЕ ЗАКАЗЧИКОМ</u>									
I.I. Оборудование									
2	Агрегат электронасосный на плите	ТУ 26-06- -II76-78	КОМПЛ	67I		36 3II3 0040		2	2760
	Насос центробежный горизонтальный двухстороннего входа Др.к. = 525 мм	Д630-90-УХЛ4							
	Электродвигатель N = 250 кВт, п = 1450 об/мин И = 380В	АIII-4М							
5	Агрегат электронасосный на раме	ТУ 26-06- -I2I3-79	КОМПЛ	67I		36 3I9I I370		I	67
	Насос вихревой в чугунном исполнении	ВКС-I/I6A-V2							
	Электродвигатель N = 1,5 кВт, п = 1450 об/мин И = 220/380В	4AX80B4							

Имя, №				Привязан			
ТИ 901-2-141.85				АПЖI.CO			
ИИ	Борисова	18.03.85		Спецификация оборудования к основному комплекту чертежей марки АПЖI. Насосная станция 0 = 600 м³/ч	Стадия	Лист	Листов
Н.контр	Кузьмина	18.03.85			РП	I	4
Нач.отд	Девочкин	18.03.85			СПКБ Спецавтоматизация Ивановский филиал		
Гл.спец	Кузьмина	18.03.85					
Рук.гр	Коскина	18.03.85					
Ст.инж	Соколова	18.03.85					

св 647-04

АЛГОСМ IV

901-2-141.85

Технический проект

Лист

№

Позиция	Наименование и техническая характеристика оборудования и материалов. Завод-изготовитель (для импортного оборудования - страна, фирма)	Тип, марка оборудования. Обозначение документа и номер опросного листа	Единица измерения		Код завода-изготовителя	Код оборудования, материала	Цена единицы оборудования, тыс. руб.	Количество	Масса единицы оборудования, кг
			Наименование	Код					
1	2	3	4	5	6	7	8	9	10
II	Баллон испытательный переносной	БИП ТУ22-4652-80	КОМПЛ	67I				3	80,00
7	Кран ручной подвесной 3,2-3,6	ГОСТ 7413-80	КОМПЛ	67I		3I 59II 410I		I	455,00
9	Головка соединительная напорная для пожарного оборудования	ГМ-50 ГОСТ 2217-76	ШТ	796				I	0,22
10	То же	ГМ-70 ГОСТ 2217-76	ШТ	796				2	0,33
12	Редуктор специальный воздушный	РС-250-58 ТУ 26-05- -188-74	КОМПЛ	67I				I	2,20
13	Огнетушитель химический воздушно-пенный	ОХВП-10 ТУ22-4720-80	КОМПЛ	67I		48 5432 2II6		2	13,00

Привязан			
Име. №			

ТП

901-2-141.85

АПЖИ СО

Лист	2
------	---

ср 647-04

Формат А3

ГОСТ 21.110-82

Позиция	Наименование и техническая характеристика оборудования и материалов. Завод-изготовитель (для импортного оборудования - страна, фирма)	Тип, марка оборудования. Обозначение документа и номер опросного листа	Единица измерения		Код завода-изготовителя	Код оборудования, материала	Цена единицы оборудования, тыс. руб.	Количество	Масса единицы оборудования, кг
			Наименование	Код					
1	2	3	4	5	6	7	8	9	10
	I.2. Арматура трубопроводная								
I4	Кран пробно-спускной цапковый латунный на Ру 1,0 МПа (10 кгс/см ²) Ду 15	IOB80KI ГОСТ21345-78	шт	796		37 1222 5007		3	0,53
I5	Кран трехходовой натяжной муфтовый латунный на Ру 1,6 МПа (16 кгс/см ²) Ду 15	I4MI-00-00 ТУ 26-07- -106I-73	шт	796		37 1222 6007		9	0,16
	Запорное устройство указателя уровня кранового типа латунное фланцевое на Ру 1,6 МПа (16 кгс/см ²) Ду 20	I2B26K ГОСТ 9652-68	шт	796		37 1261 2006		1	2,87
I6	Вентиль запорный муфтовый чугунный на Ру 1,6 МПа (16 кгс/см ²) Ду 15	I5KчI8п2 ГОСТI8I6I-72	шт	796		37 3211 1032		3	0,70
I7	То же Ду 25	I5KчI8п2 ГОСТ I8I6I-72	шт	796		37 3211 1034		3	1,40
I8	" Ду 65	У22053.01 ГОСТ 5761-74	шт	796		37 3213 1110		3	6,50
I9	Клапан обратный подъемный латунный муфтовый на Ру 1,6 МПа (16 кгс/см ²) Ду 15	I6BI6K ГОСТI2677-75	шт	796		37 1231 1005		1	0,23

Привязан

Инв. №

ИИ 901-2-141.85

АИДИ.СО

Лист

3

Позиция	Наименование и техническая характеристика оборудования и материалов. Завод-изготовитель (для импортного оборудования - страна, фирма)	Тип, марка оборудования. Обозначение документа и номер опросного листа	Единица измерения		Код завода-изготовителя	Код оборудования, материала	Цена единицы оборудования, тыс. руб.	Количество	Масса единицы оборудования, кг
			Наименование	Код					
1	2	3	4	5	6	7	8	9	10
21	Клапан обратный подъемный чугунный муфтовый на Ру 1,6 МПа (16 кгс/см ²) Ду 25	16кч11р ГОСТ11823-74	шт	796		37 3232 1014		1	1,0
20	Клапан обратный подъемный чугунный фланцевый на Ру 1,6 МПа (16 кгс/см ²) Ду 65	16ч6р ГОСТ19500-74	шт	796		37 2234 1010		2	18,0
24	Клапан обратный поворотный чугунный фланцевый на Ру 1,0 МПа (10 кгс/см ²) Ду 300	19ч21р ГОСТ19827-74	шт	796		37 2245 1014		2	43,6
	Клапан предохранительный из углеродистой стали пружинный малоподъемный с колпаком напиковый на Ру 1,6 МПа (16 кгс/см ²) Ду 15	17с11нж ОСТ 26-07-1023-80	шт	796		37 4251 7005		1	2,5
27	Задвижка параллельная с выдвижным шпинделем фланцевая чугунная на Ру 1,0 МПа (10 кгс/см ²) Ду 300	30ч6бр ГОСТ 8437-75	шт	796		37 2125 1007		6	242,5
28	То же Ду 350	30ч6бр ГОСТ 8437-75	шт	796		37 2125 1008		5	323,0

Привязан			
Имя. №			

ТН 901-2-141.85 АПК1.СО

сф 647-04

Альбом ГУ

901-2-14185

Типовой проект

Позиция	Наименование и техническая характеристика оборудования и материалов. Завод-изготовитель (для импортного оборудования - страна, фирма)	Тип, марка оборудования. Обозначение документа и номер опросного листа	Единица измерения		Код завода - изготовителя	Код оборудования, материала	Цена единицы оборудования, тыс. руб.	Количество	Масса единицы оборудования, кг
			Наименование	Код					
1	2	3	4	5	6	7	8	9	10
ОБОРУДОВАНИЕ И МАТЕРИАЛЫ, ПОСТАВЛЯЕМЫЕ ЗАКАЗЧИКОМ									
I.I. Оборудование									
3	Агрегат электронасосный на шпите	ТУ 26-06- -II76-78	КОМПЛ	67I		36 3II3 0060		2	3285
	Насос центробежный горизонтальный двухстороннего входа Др.к. = 425 мм	ДИ250-65а- -УХЛ4							
	Электродвигатель N = 250 кВт, п = 1450 об/мин И = 380В	АIII-4М							
5	Агрегат электронасосный на раме	ТУ 26-06- -I2I3-79	КОМПЛ	67I		36 3I9I I370		1	67
	Насос вихревой в чугунном исполнении	ВКС-I/I6A-Y2							
	Электродвигатель N = 1,5 кВт, п = 1450 об/мин И = 220/380В	4AX80B4							

Изм. № подл. Подпись и дата. Изм. №

Привязан			
Изм. №			
ИИИ		Борисова	180584
Н.контр		Кузьмина	180584
Нач.отд		Девочкин	180584
Гл.спец		Кузьмина	180584
Рук.гр		Коскина	180584
Ст.инж		Соколова	180584
ТН		901-2-141.85	АИИЛ.СО
Спецификация оборудования к основному комплекту чертежей марки АИИЛ. Насосная станция Q = 800 м³/ч			Стадия РП Лист I Листов 4
СЛКБ "Спецавтоматика"			Ивановский филиал

Альбом IV

Позиция	Наименование и техническая характеристика оборудования и материалов. Завод-изготовитель (для импортного оборудования - страна, фирма)	Тип, марка оборудования. Обозначение документа и номер опросного листа	Единица измерения		Код завода-изготовителя	Код оборудования, материала	Цена единицы оборудования, тыс. руб.	Количество	Масса единицы оборудования, кг
			Наименование	Код					
1	2	3	4	5	6	7	8	9	10
II	Баллон испытательный переносной	БИП ТУ22-4652-80	КОМПЛ	67I				3	80,00
8	Кран ручной подвесной 5,0-3,6	ГОСТ 74I3-80	КОМПЛ	67I		3I 59II 5IOI		I	620,00
9	Головка соединительная напорная для пожарного оборудования Ду 50	ГМ-50 ГОСТ 22I7-76	ШТ	796				I	0,22
IO	То же Ду 70	ГМ-70 ГОСТ 22I7-76	ШТ	796				2	0,33
I2	Редуктор специальный воздушный	РС-250-58 ТУ26-05- -I88-74	КОМПЛ	67I				I	2,20
I3	Огнетушитель химический воздушно-пенный	ОХВП-IO ТУ22-4720-80	КОМПЛ	67I		48 5432 2II6		2	I3,00

Привязан			
Инв. №			

III 901-2-141.85 АПКЛ.СО

Лист 2

сф 647-04

Альбом ГУ

901-2-141.87

Типовой проект

Позиция	Наименование и техническая характеристика оборудования и материалов. Завод-изготовитель (для импортного оборудования - страна, фирма)	Тип, марка оборудования. Обозначение документа и номер опросного листа	Единица измерения		Код завода-изготовителя	Код оборудования, материала	Цена единицы оборудования, тыс. руб.	Количество	Масса единицы оборудования, кг
			Наименование	Код					
1	2	3	4	5	6	7	8	9	10
	I.2. Арматура трубопроводная								
I4	Кран пробно-спускной папковый латунный на Ру 1,0 МПа (10 кгс/см ²) Ду 15	IOB86кI ГОСТ21345-78	шт	796		37 I222 5007		3	0,53
I5	Кран трехходовой натяжной муфтовый латунный на Ру 1,6 МПа (16 кгс/см ²) Ду 15	I4MI-00-00 ТУ 26-07- -1061-73	шт	796		37 I222 6007		9	0,16
	Запорное устройство указателя уровня кранового типа латунное фланцевое на Ру 1,6 МПа (16 кгс/см ²) Ду 20	I2B26к ГОСТ 9652-68	шт	796		37 I26I 2006		1	2,87
I6	Вентиль запорный муфтовый чугунный на Ру 1,6 МПа (16 кгс/см ²) Ду 15	I5кчI8п2 ГОСТI8I6I-72	шт	796		37 32II I032		3	0,70
I7	То же Ду 25	I5кчI8п2 ГОСТI8I6I-72	шт	796		37 32II I034		3	1,40
I8	" Ду 65	У22053.0I ГОСТ 576I-74	шт	796		37 32I3 III0		3	6,50
I9	Клапан обратный подъемный латунный муфтовый на Ру 1,6 МПа (16кгс/см ²) Ду 15	I6BI6к ГОСТI2677-75	шт	796		37 I23I I005		1	0,23

Изм. № подл. Подпись и дата. Взам. инв. №

Привязан			
Изм. №			

№ 647-04

Альбом ИУ

901-2-144.85

Типовой проект

Имя, № подл. Подпись и дата. Взам. инв. №

Позиция	Наименование и техническая характеристика оборудования и материалов. Завод-изготовитель (для импортного оборудования - страна, фирма)	Тип, марка оборудования. Обозначение документа и номер опросного листа	Единица измерения		Код завода - изготовителя	Код оборудования, материала	Цена единицы оборудования, тыс. руб.	Количество	Масса единицы оборудования, кг
			Наименование	Код					
1	2	3	4	5	6	7	8	9	10
21	Клапан обратный подъемный чугунный муфтовый на Ру 1,6 МПа (16 кгс/см ²) Ду 25	16кч11р ГОСТ 11823-74	шт	796		37 3232 1014		1	1,0
20	Клапан обратный подъемный чугунный фланцевый на Ру 1,6 МПа (16 кгс/см ²) Ду 65	16ч6р ГОСТ 19500-74	шт	796		37 2234 1010		2	18,0
24	Клапан обратный поворотный чугунный фланцевый на Ру 1,0 МПа (10 кгс/см ²) Ду 300	19ч21р ГОСТ 19827-74	шт	796		37 2245 1014		2	43,6
	Клапан предохранительный из углеродистой стали пружинный малоподъемный с колпаком цапковый на Ру 1,6 МПа (16 кгс/см ²) Ду 15	17с11нж ОСТ 26-07- -1023-80	шт	796		37 4251 7005		2	2,5
27	Затвизка параллельная с выдвижным шпинделем фланцевая чугунная на Ру 1,0 МПа (10 кгс/см ²) Ду 300	30ч6бр ГОСТ 8437-75	шт	796		37 2125 1007		6	242,5
28	То же Ду 350	30ч6бр ГОСТ 8437-75	шт	796		37 2125 1008		5	323,0

Приказ			
Имя, №			

ТП 901-2-144.85 АИЖЛ.СО Лист 4

оп 647-04

АЛБОМ ГУ
 901-2-141.85
 Типовой проект
 Инв. № псдд
 Подпись и дата
 Изм. №

Позиция	Наименование и техническая характеристика оборудования и материалов. Завод-изготовитель (для импортного оборудования - страна, фирма)	Тип, марка оборудования. Обозначение документа и номер опросного листа	Единица измерения		Код завода - изготовителя	Код оборудования, материала	Цена единицы оборудования, тыс. руб.	Количество	Масса единицы оборудования, кг
			Наименование	Код					
1	2	3	4	5	6	7	8	9	10
ОБОРУДОВАНИЕ И МАТЕРИАЛЫ, ПОСТАВЛЯЕМЫЕ ЗАКАЗЧИКОМ									
I.I. Оборудование									
4	Агрегат электронасосный на плите	ТУ 26-06- -1176-78	КОМПЛ	67I		36 3113 0060		2	3285
	Насос центробежный горизонтальный двухстороннего входа Др.к. = 425 мм	ДИ250-65- -УХЛ4							
	Электродвигатель N = 250 кВт, п = 1450 об/мин И = 380В	А111-4М							
5	Агрегат электронасосный на раме	ТУ 26-06- -1213-79	КОМПЛ	67I		36 3191 1370		1	67
	Насос вихревой в чугунном исполнении	ВКС-1/16А-У2							
	Электродвигатель N = 1,5 кВт, п = 1450 об/мин И = 220/380В	4АХ80В4							

				Привязан		
Инв. №						
				ТИ 901-2-141.85		
				АПЖЛ.СО		
ТИП	Борисова	<i>Р. Борисова</i>	180584	Спецификация оборудования к основному комплекту чертежей марки АПЖЛ. Насосная станция Q = 1000 м³/ч		
Н. контр	Кузьмина	<i>Л. Кузьмина</i>	180584			
Нач. отд.	Девочкин	<i>В. Девочкин</i>	180584			
Гл. спец.	Кузьмина	<i>Л. Кузьмина</i>	180584			
Рук. гр.	Коскина	<i>Л. Коскина</i>	180584			
Ст. инж.	Соколова	<i>Л. Соколова</i>	180584			
				Стадия	Лист	Листов
				РП	1	4
				СПКБСпецавтоматика"		
				Ивановский филиал		

642-04

АЛБООМ IJ
507-С-171.0
Типовой проект
Изм. № подл. Подпись и дата
Взам. инв. №

Позиция	Наименование и техническая характеристика оборудования и материалов. Завод-изготовитель (для импортного оборудования - страна, фирма)	Тип, марка оборудования. Обозначение документа и номер опросного листа	Единица измерения		Код завода-изготовителя	Код оборудования, материала	Цена единицы оборудования, тыс. руб.	Количество	Масса единицы оборудования, кг
			Наименование	Код					
1	2	3	4	5	6	7	8	9	10
II	Баллон испытательный переносной	БМП ТУ22-4652-80	КОМПЛ	67I				3	80,00
8	Кран ручной подвесной 5,0-3,6	ГОСТ 74I3-80	КОМПЛ	67I		3I 59II 5I0I		I	620,00
9	Головка соединительная напорная для пожарного оборудования	IM-50 ГОСТ 22I7-76	ШТ	796				I	0,22
IO	То же	IM-70 ГОСТ 22I7-76	ШТ	796				2	0,33
I2	Редуктор специальный воздушный	PC-250-58 ТУ26-05-I88- -74	КОМПЛ	67I				I	2,20
I3	Огнетушитель химический воздушно-пенный	ОХВП-IO ТУ22-4720-80	КОМПЛ	67I		48 5432 2II6		2	I3,00

Привязан			
Изм. №			

ТИ 901-2-144.85

АЛЖИ.СО

Лист
2

сф 647-04

Позиция	Наименование и техническая характеристика оборудования и материалов. Завод-изготовитель (для импортного оборудования - страна, фирма)	Тип, марка оборудования. Обозначение документа и номер опросного листа	Единица измерения		Код завода-изготовителя	Код оборудования, материала	Цена единицы оборудования, тыс. руб.	Количество	Масса единицы оборудования, кг
			Наименование	Код					
1	2	3	4	5	6	7	8	9	10
I.2. Арматура трубопроводная									
I4	Кран пробно-спускной палковый латунный на Ру 1,0 МПа (10 кгс/см ²) Ду 15	10Б86к1 ГОСТ21345-78	шт	796		37 1222 5007		3	0,53
I5	Кран трехходовой натяжной муфтовый латунный на Ру 1,6 МПа (16 кгс/см ²) Ду 15	14М1-00-00 ТУ 26-07- -1061-73	шт	796		37 1222 6007		9	0,16
	Запорное устройство указателя уровня кранового типа латунное фланцевое на Ру 1,6 МПа (16 кгс/см ²) Ду 20	12Б26к ГОСТ 9652-68	шт	796		37 1261 2006		1	2,87
I6	Вентиль запорный муфтовый чугунный на Ру 1,6 МПа (16 кгс/см ²) Ду 15	15кч18п2 ГОСТ18161-72	шт	796		37 3211 1032		3	0,70
I7	То же Ду 25	15кч18п2 ГОСТ18161-72	шт	796		37 3211 1034		3	1,40
I8	" Ду 65	У22053.01 ГОСТ 5761-74	шт	796		37 3213 1110		3	6,50
I9	Клапан обратный подъемный латунный муфтовый на Ру 1,6 МПа (16 кгс/см ²) Ду 15	16Б16к ГОСТ12677-75	шт	796		37 1231 1005		1	0,23

Привязан			
Имя. №			

1642-04

Альбом ГУ
 901-2-141.85
 Типовой проект
 Инв. № подл. Подпись и дата
 Изм. №

Позиция	Наименование и техническая характеристика оборудования и материалов. Завод-изготовитель (для импортного оборудования - страна, фирма)	Тип, марка оборудования. Обозначение документа и номер опросного листа	Единица измерения		Код завода-изготовителя	Код оборудования, материала	Цена единицы оборудования, тыс. руб.	Количество	Масса единицы оборудования, кг
			Наименование	Код					
1	2	3	4	5	6	7	8	9	10
21	Клапан обратный подъемный чугунный муфтовый на Ру 1,6 МПа (16 кгс/см ²) Ду 25	16кч11р ГОСТ11823-74	шт	796		37 3232 1014		1	1,0
20	Клапан обратный подъемный чугунный фланцевый на Ру 1,6 МПа (16 кгс/см ²) Ду 65	16ч6р ГОСТ19500-74	шт	796		37 2234 1010		2	18,0
24	Клапан обратный поворотный чугунный фланцевый на Ру 1,0 МПа (10 кгс/см ²) Ду 300	19ч21р ГОСТ19827-74	шт	796		37 2245 1014		2	43,6
	Клапан предохранительный из углеродистой стали пружинный малоподъемный с колпаком палочный на Ру 1,6 МПа (16 кгс/см ²) Ду 15	17с11нж ОСТ 26-07- -1023-80	шт	796		37 4251 7005		1	2,5
27	Задвижка параллельная с выдвижным шпинделем фланцевая чугунная на Ру 1,0 МПа (10 кгс/см ²) Ду 300	30ч6бр ГОСТ 8437-75	шт	796		37 2125 1007		6	242,5
28	То же Ду 350	30ч6бр ГОСТ 8437-75	шт	796		37 2125 1008		5	323,0

Привязан			
Изм. №			

ТП 901-2-141.85
 АПК1.СО
 Лист 4

ср 647-04

ЛДБООМ ГУ

главная проект

Позиция	Наименование и техническая характеристика оборудования и материалов. Завод-изготовитель (для импортного оборудования - страна, фирма)	Тип, марка оборудования. Обозначение документа и номер опросного листа	Единица измерения		Код завода - изготовителя	Код оборудования, материала	Цена единицы оборудования, тыс. руб.	Количество	Масса единицы оборудования, кг
			Наименование	Код					
1	2	3	4	5	6	7	8	9	10
<u>ОБОРУДОВАНИЕ И МАТЕРИАЛЫ, ПОСТАВЛЯЕМЫЕ ЗАКАЗЧИКОМ</u>									
Приборы и средства автоматизации									
ЭКМ1,	Манометр показывающий электроконтактный, верхний	ЭКМ-ГУ-16	шт	796		42 I2I4 0102		4	2,5
ЭКМ2,	предел измерения 16 кгс/см ² , класс точности I,5;	ТУ25.02.31-							
ЭКМ3,	среда - вода, максимальное давление - 9,5 кгс/см ² ,	-75							
ЭКМ4	температура от +8 до +30°C								
M	Манометр показывающий радиальный без фланца,	МТП-160-	шт	796		42 I2I3 0783		2	I
	верхний предел измерения 16 кгс/см ² , класс точности I,5;	-16xI,5							
	среда - вода, максимальное давление - 9,5 кгс/см ² ,	ТУ 25.02.							
	температура от +8 до +30°C	I8I07I-78							
M	Мановакуумметр радиальный без фланца,	МВТП-160-	шт	796		42 I2I3 7233		3	I
	пределы измерения - I-0-5 кгс/см ²	-5xI,5							
	класс точности I,5, среда - вода, максимальное давление -	ТУ 25.02.							
	- 3 кгс/см ² , температура от +8 до +30°C	I8I07I-78							

Привязан		
Инв. №		
Ш 901-2-144.85		АПЖ2, СО1
ИМП	Борисова	18.05.87
Н.контр	Волкова	18.05.87
Нач.отд	Девочкин	18.05.87
Гл.спец	Волкова	18.05.87
Рук.гр	Цагарникова	18.05.87
Инж.	Аладьина	18.05.87
Спецификация оборудования к основному комплекту чертежей марки АПЖ2		Стандия Лист Листов
		РЦ I 9
		СПКБ
		"Слепавтоматика" Ивановский филиал

Позиция	Наименование и техническая характеристика оборудования и материалов. Завод-изготовитель (для импортного оборудования - страна, фирма)	Тип, марка оборудования. Обозначение документа и номер опросного листа	Единица измерения		Код завода-изготовителя	Код оборудования, материала	Цена единицы оборудования, тыс. руб.	Количество	Масса единицы оборудования, кг
			Наименование	Код					
1	2	3	4	5	6	7	8	9	10
РУ1. РУ2	Регулятор-сигнализатор уровня, монтаж вертикальный; среда - вода; температура от +5° до +30°C, материал деталей, контактирующих с измеряемой средой - сталь 12Х 18Н10Т	ЭРСУ-3, I6-200 I2XI8H10T ТУ 25-02- -080678-79	шт	796		42 I874 0903		2	7

Привязан			
Имя. №			

АЛБУМ 17

ЛИСТЫ ПРОЕКТ

Позиция	Наименование и техническая характеристика оборудования и материалов. Завод-изготовитель (для импортного оборудования - страна, фирма)	Тип, марка оборудования. Обозначение документа и номер опросного листа	Единица измерения		Код завода - изготовителя	Код оборудования материала	Цена единицы оборудования, тыс. руб.	Количество	Масса единицы оборудования, кг
			Наименование	Код					
1	2	3	4	5	6	7	8	9	10
Электрооборудование									
B8	Выключатель 16x3,5	АП50Б-2МТУЗ.2	шт	796		34 2140		I	1,5
		ТУ16-522.							
		I39-78							
B9	Выключатель 4x3,5	АП50Б-2МТУЗ.1	шт	796		34 2140		I	1,5
		ТУ16-522.							
		I39-78							
В1...	Выключатель установочный	0-I-04-	шт	796		34 642I		8	0,1
B6	U _н =220 В, I _н =6,3 А	-6/220							
В10, В11		ГОСТ 7397-76							
B7	Выключатель установочный	0-I-IP44-I7-	шт	796		34 642I		I	0,1
	U _н =220 В, I _н =6,3 А	-6/220							
		ГОСТ 7397-76							
ЯТ1	Ящик 220/36	ЯТ1-0,25-	шт	796		34 3429 503I		I	9
		-I3У3							
		ТУ36-63I-76							

Привязан			
Инв. №			

ИИ 901-2-144 85 АПК2.СО1

Позиция	Наименование и техническая характеристика оборудования и материалов. Завод-изготовитель (для импортного оборудования - страна, фирма)	Тип, марка оборудования Обозначение документа и номер опросного листа	Единица измерения		Код завода-изготовителя	Код оборудования, материала	Цена единицы оборудования, тыс. руб.	Количество	Масса единицы оборудования, кг
			Наименование	Код					
1	2	3	4	5	6	7	8	9	10
5	Светильник с металлической экранирующей решеткой без отверстий в отражателе для индивидуальной установки, для подвеса на штанге $L = 1015$ мм	ЛСПО2-2x40/ Л20-10У4 ТУ16-535. 6П-71	шт	796		34 6П2		2	9
4	Светильник с металлической экранирующей решеткой без отверстий в отражателе для индивидуальной установки, в потолочном исполнении	ЛСПО2-2x40/ Л20-10У4 ТУ16-535. 6П-71	шт	796		34 6П2		19	9,0
I	Светильник	НБ019x60/P20- 02У4 ТУ16-535. 825-74	шт	796		34 6П1		2	0,9
3	Светильник, кабель 12м	РВ0-42УХЛ2 ТУ16-545. 132-77	шт	796		34 6П1		1	0,3
2	Светильник	НСПО3-60- -01У3 ОСТ16.0.535. 046-79	шт	796		34 6П1		1	0,9

Привязан

Инв. №			

III 901-2-141.85

АПБ2.С01

Лист

4

сф 647-04

Формат А3

ГОСТ 21 110-82

АЛБОМ ІУ

901-2-144.85

Типовой проект

Имя, № подл. | Гр. подпись и дата | Взам. инв. №

Позиция	Наименование и техническая характеристика оборудования и материалов. Завод-изготовитель (для импортного оборудования - страна, фирма)	Тип, марка оборудования. Обозначение документа и номер опросного листа	Единица измерения		Код завода-изготовителя	Код оборудования, материала	Цена единицы оборудования, тыс. руб.	Количество	Масса единицы оборудования, кг
			Наименование	Код					
1	2	3	4	5	6	7	8	9	10
ТС	Указатель световой	СУП-МУ2	шт	796		34 4995 203I		I	I,5
		ТУ36-101-82							
9	Лампа	B230-240-25	шт	796		34 66II IIII5		2	0,05
		ГОСТ 2239-79	ж						
6	Лампа	B230-240-60	шт	796		34 66II 3I09		3	
		ГОСТ 2239-79*							
7	Лампа	ЛБ40	шт	796		34 67I3 IIOI		42	
		ГОСТ 6825-74							
8	Лампа	МО36-60	шт	796		34 66I5		I	
		ГОСТ II82-77							
Шр3, Шр4	Розетка	РШ-II-2-0-	шт	796		34 6432		2	
		-IP43-0I-IO/							
		42							
		ГОСТ 7396-76*							

Приказ			
Имя, №			

III 901-2-144.85

АИЖ2.СОІ

Альбом IV

501-2-141.85

Типовой проект

Име. № подл. Подпись и дата. Взам. инв. №

Позиция	Наименование и техническая характеристика оборудования и материалов. Завод-изготовитель (для импортного оборудования - страна, фирма)	Тип, марка оборудования. Обозначение документа и номер опросного листа	Единица измерения		Код завода-изготовителя	Код оборудования материала	Цена единицы оборудования, тыс. руб.	Количество	Масса единицы оборудования, кг
			Наименование	Код					
1	2	3	4	5	6	7	8	9	10
ШрI, Шр2	Розетка	РШ-Ц-2-07- -6/220 ГОСТ7396-76 ^ж	шт	796		34 6442		2	
ЯУI	Ящик управления электродвигателем дренажного насоса	ЯАИ 510I-2874 ТУ16.536.042- -76	шт	796		34 3546 I42I		I	35
ШУI	Ящик управления основной на 3 направления	ЯАИ 900I-0004 ТУ 16.536. 042-76	шт	796		34 3544 I43I		I	70
ШУI	Шкаф управления основной на 5 направлений	ШОИ 900I-0004A ТУ 16.536. 042-76	шт	796		34 3544 011I		I	107
ШУI	Шкаф управления основной на 10 направлений	ШОИ 900I-0004Б ТУ 16.536. 042-76	шт	796		34 3544 012I		I	176

Привязан

Име. №

ТИ 901-2-141.85

АИДЖ2.СОI

Лист
6

сф 647-04

Формат А3

ГОСТ 21.104-83

Альбом ГУ

У 01-2-141.85

Типовой проект

Инв. № подл. Подпись и дата Взам. инв. №

Позиция	Наименование и техническая характеристика оборудования и материалов. Завод-изготовитель (для импортного оборудования - страна, фирма)	Тип, марка оборудования. Обозначение документа и номер опросного листа	Единица измерения		Код завода - изготовителя	Код оборудования, материала	Цена единицы оборудования, тыс. руб.	Количество	Масса единицы оборудования, кг
			Наименование	Код					
1	2	3	4	5	6	7	8	9	10
ШУ2	Шкаф управления дополнительный на 10 направлений	ШУИ 900I-0004B ТУ16.536.042- -76	шт	796		34 3544 013I		I	I76
	Насосная станция производительностью 400,500 м³/ч								
ШН1	Шкаф управления электродвигателями пожарных насосов	ШУИ 590I-4474 ТУ16.536. 042-76	шт	796		34 3544 024I		I	230
	Насосная станция производительностью 600,800,1000 м³/ч								
ШН1	Шкаф управления электродвигателями пожарных насосов	ШУИ 590I-4774 ТУ16.536. 042-76	шт	796		34 3544 027I		I	230

Привязан

Инв. №

ТУ 901-2-141.85 АПБ2.С01

с. 647-04

Альбом ГУ
901-2-141.85
Типовой проект

Позиция	Наименование и техническая характеристика оборудования и материалов. Завод-изготовитель (для импортного оборудования - страна, фирма)	Тип, марка оборудования. Обозначение документа и номер опросного листа	Единица измерения		Код завода-изготовителя	Код оборудования, материала	Цена единицы оборудования, тыс. руб.	Количество	Масса единицы оборудования, кг
			Наименование	Код					
1	2	3	4	5	6	7	8	9	10
Кабели и провода									
	Кабель силовой с алюминиевыми жилами с резиновой изоляцией, в поливинилхлоридной оболочке сечением:	АВРГ-660 ГОСТ 433-73							
I	2x2,5		км	008		35 2222 II09		0,205	II7
2	3x2,5		км	008		35 2222 III0		0,035	I56
	Кабель контрольный с алюминиевыми жилами, с поливинилхлоридной изоляцией, в поливинилхлоридной оболочке сечением:	АКВВГ-660 ГОСТ 1508-78							
3	5x2,5		км	008		35 6344 0I32		0,035	I92
4	10x2,5		км	008		35 6344 0I34		0,015	338
	Провод установочный с алюминиевой жилой, с поливинилхлоридной изоляцией сечением:	АПВ 380 ГОСТ 6323-79							
5	2,5		км	008		35 5I33 0I0I		0,22	29,7
6	16		км	008		35 5I33 0I05		0,025	82
7	25		км	008		35 5I33 0I06		0,075	I67
8	Провод установочный с медной жилой, с поливинилхлоридной изоляцией сечением I,0	ПВ1 380 ГОСТ 6323-79	км	008		35 5II3 0303		0,065	3I

Изм. № подл. Подпись и дата
Взам. инв. №

Привязан			
Изм. №			

ТИ 901-2-141.85

АПЖ2.СО1

Лист
8

сф 647-04

Альбом ГУ
 Типовой проект 901-2-141.85
 Инв. № подл. | Подпись и дата | Взам. инв. №

Позиция	Наименование и техническая характеристика оборудования и материалов. Завод-изготовитель (для импортного оборудования - страна, фирма)	Тип, марка оборудования Обозначение документа и номер опросного листа	Единица измерения		Код завода-изготовителя	Код оборудования, материала	Цена единицы оборудования, тыс. руб.	Количество	Масса единицы оборудования, кг
			Наименование	Код					
1	2	3	4	5	6	7	8	9	10
	Насосная станция производительностью 400, 500 м ³ /ч								
	Провод установочный с алюминиевой жилой, с поливинилхлоридной изоляцией сечением:	АПВ 380 ГОСТ 6323-79							
8	25		км	008		35 5133 0106		0,060	122
9	50		км	008		35 5133 0108		0,170	223
	Насосная станция производительностью 600, 800, 1000 м ³ /ч								
	Провод установочный с алюминиевой жилой, с поливинилхлоридной изоляцией сечением:	АПВ 380 ГОСТ 6323-79							
8	35		км	008		35 5133 0107		0,060	167
9	120		км	008		35 5133 0122		0,170	484

Привязан			
Инв. №			

ТП 901-2-141.85 АИД2.СО1

~ 607-04

Альбом ЛУ
Типовой проект 901-2-144.85

Позиция	Наименование и техническая характеристика оборудования и материалов. Завод-изготовитель (для импортного оборудования - страна, фирма)	Тип, марка оборудования.		Единица измерения		Код завода - изготовителя	Код оборудования, материала	Цена единицы оборудования, тыс. руб.	Количество	Масса единицы оборудования, кг
		Обозначение документа и номер опросного листа	Наименование	Код	Код					
1	2	3	4				7	8	9	10
ОБОРУДОВАНИЕ, ПОСТАВЛЯЕМОЕ ПОДРЯДЧИКОМ										
Электромонтажные изделия заводов ГЭМ										
I	Ввод гибкий	К 1082 УЗ	шт	796			34 4965 0103		3	0,7
		ТУ36-1684-81								
2	Патрубок	У 476 УЗ	шт	796			34 4965 0201		I	0,07
		ТУ36-1447-82								
3	Муфта	ТР-4 УЗ	шт	796			34 4965 0303		I	0,12
		ТУ36-1447-82								
4	Трубка электромонтажная	ХВТ-16УХЛ2,5	м	006			34 4963 4108		I	0,056
		ТУ36-501-80								
5	Кронштейн	ТУ 116 УЗ	шт	796			34 6473 1021		I	1,45
		ТУ36-2240-80								

Изм. № подл. Подпись и дата
Взам. инв. №

Изм. №		Примечан	
Изм. №		ТН 901-2-144.85 АИМ2.С02	
ТИП	Борисова	18.05.81	
Н.контр	Волкова	18.05.81	
Нач.отд	Волкова	18.05.81	
Гл.спец	Волкова	18.05.81	
Рук.пр	Гагаринов	18.05.81	
Инж.	Адалина	18.05.81	
Спецификация оборудования к основному комплекту чертежей марки АИМ2			Стадия РП
			Лист 1
			Листов 4
СПКБ "Спецавтоматика" Ивановский филиал			

сф 647-04

АЛБОМ 1У

207-2-14.85

ЛДОВОЙ проект

Позиция	Наименование и техническая характеристика оборудования и материалов. Завод-изготовитель (для импортного оборудования - страна, фирма)	Тип, марка оборудования. Обозначение документа и номер опросного листа	Единица измерения		Код завода-изготовителя	Код оборудования, материала	Цена единицы оборудования, тыс. руб.	Количество	Масса единицы оборудования, кг
			Наименование	Код					
1	2	3	4	5	6	7	8	9	10
6	Сальник привертной	У 26I У2 ТУ36-1952-8I	шт	796		34 4965 6I4I		4	0,045
7	Скоба	К 729 У2 ТУ36-1448-82	шт	796		34 4965 3I45		50	0,04I
8	Коробка	У 994 У2 ТУ36-24I5-8I	шт	796		34 6474 I2II		I	0,5
9	Коробка	У I94M УХI2 ТУ36-1882-82	шт	796		34 6474 523I		22	0,032
Насосная станция производительность 400,500 м³/ч									
10	Ввод гибкий	К I088 У3 ТУ36-1684-8I	шт	796		34 4965 0I09		4	I,7
II	Скоба	К I46II У2 ТУ36-1448-82	шт	796		34 4965 3II9		8	0,069

Привязан			
Инв. №			

ТII 901-2-14.85

АПМ2.С02

ДЛЯ УЧЕТА

ТАБЛИЦА ЦЕНОК

ИНВ. № ПОДЛ. ПОДПИСЬ И ДАТА ВЗАМ. ИНВ. №

Позиция	Наименование и техническая характеристика оборудования и материалов. Завод-изготовитель (для импортного оборудования - страна, фирма)	Тип, марка оборудования. Обозначение документа и номер опросного листа	Единица измерения		Код завода-изготовителя	Код оборудования, материала	Цена единицы оборудования, тыс. руб.	Количество	Масса единицы оборудования, кг
			Наименование	Код					
1	2	3	4	5	6	7	8	9	10
	Насосная станция производительностью 600, 800, 1000 м³/ч								
IO	Муфта	ТР-9 УЗ ТУ36-1447-82	шт	796		34 4965 0312		4	1,08
II	Скоба	К I47П У2 ТУ36-1448-82	шт	796		34 4965 3120		8	0,082

Привязан

Инв. №

III 301-2-14485 АПК2.С02

сф 647-04

Альбом ТУ

Титульный проект 901-2-141.85

Имя, № подл. Подпись и дата. Взам. инв. №

Позиция	Наименование и техническая характеристика оборудования и материалов. Завод-изготовитель (для импортного оборудования - страна, фирма)	Тип, марка оборудования. Обозначение документа и номер опросного листа	Единица измерения		Код завода-изготовителя	Код оборудования, материала	Цена единицы оборудования, тыс руб	Количество	Масса единицы оборудования, кг
			Наименование	Код					
1	2	3	4	5	6	7	8	9	10
Электромонтажные изделия заводов ГМА									
I	Коробка	КСК-16 ТУ36-1753-75	шт	796				3	2,4
2	Соединитель	СМК-18 ТУ36.1125-75	шт	796				3	0,027
3	Проводник	П750 (ТК4-393-71) ТУ36.1276-76	шт	796				5	0,080
4	Профиль	Z П 320 ТУ36.1113-75	шт	796				2	0,352
5	Уголок	УП 35x35 ТУ36.1113-75	шт	796				1	2,8
6	Полоса	Ш30 ТУ36.1113-75	шт	796				1	1,3

Привязан			
Имя, №			

ТТ 901-2-141.85 АПБ2.С02

Лист 4

с. 642.04

Типовой проект 901-2-141.85 Альбом ГУ

Позиция	Наименование и техническая характеристика оборудования и материалов. Завод-изготовитель (для импортного оборудования - страна, фирма)	Тип, марка оборудования. Обозначение документа и номер опросного листа	Единица измерения		Код завода - изготовителя	Код оборудования, материала	Цена единицы оборудования, тыс. руб.	Количество	Масса единицы оборудования, кг
			Наименование	Код					
1	2	3	4	5	6	7	8	9	10
<u>Оборудование и материалы, поставляемые заказчиком</u>									
<u>Водопровод</u>									
	Пожарный кран Ду 50, в том числе								
	Вентиль запорный чугунный муфтовый на Ру 1,6 МПа Ду 50	БкчІІр	шт	796		37 3213 1011		1	
		ГОСТ 5761-74							
	Головка соединительная напорная для пожарного оборудования рукавная Ду 50	ГР-50	шт	796				2	
		ГОСТ 2217-76							
	Головка соединительная напорная для пожарного оборудования муфтовая Ду 50	ГМ-50	шт	796				1	
		ГОСТ 2217-76							
	Ствол пожарный ручной Ду 50	СРК-50-2,7	шт	796		48 5482		1	
		ГОСТ 9923-80							

Изм. № подл. Подпись и дата. Изм. инв. №

				Привязан		
Изм. №						
				901-2-141.85		
				ВК.СОІ		
И.контр.	Нач.от.	д. спец.	Рук.гр.	Инж.	Кудряшов	10.05.81
					Добровольская	10.05.81
					Макаров	10.05.81
					Кузнецов	10.05.81
					Барина	10.05.81
					Елисева	10.05.81
				Спецификация оборудования к основному комплекту чертежей марки ВК. Насосные станции Q=400, 500, 600, 800, 1000 м ³ /ч		
				Стадия	Лист	Листов
				РІ	1	2
				Гипроприбор Ярославский филиал		

сф 647-04

Альбом 1У

Типовой проект 901-2-144.85

Позиция	Наименование и техническая характеристика оборудования и материалов. Завод-изготовитель (для импортного оборудования - страна, фирма)	Тип, марка оборудования. Обозначение документа и номер опросного листа	Единица измерения		Код завода-изготовителя	Код оборудования, материала	Цена единицы оборудования, тыс. руб.	Количество	Масса единицы оборудования, кг
			Наименование	Код					
1	2	3	4	5	6	7	8	9	10
	Рукав пожарный выкидной льняной Дв 5I	ГОСТ 472-75	шт	796		8I 9323		I	
	Задвижка параллельная с выдвижным шпинделем фланцевая чугунная на Ру 1,0 МПа Ду 100	30ч6бр ГОСТ8437-75	шт	796		37 2II5 1007		I	
	Вентиль запорный муфтовый чугунный на Ру 1,6 МПа Ду 15	15кч18р2 ГОСТ18161-72	шт	796		37 32II 1062		I	
<u>Горячее водоснабжение</u>									
	Вентиль запорный муфтовый чугунный на Ру 1,6 МПа Ду 15	15кч18п ГОСТ18161-72	шт	796		37 32II 1027		I	

Приказ			
Имя. №			

901-2-144.85

ВК.СО1

Лист

2

см 643-04

Типовой проект 901-2-144.85 Альбом IV

Позиция	Наименование и техническая характеристика оборудования и материалов. Завод-изготовитель (для импортного оборудования - страна, фирма)	Тип, марка оборудования. Обозначение документа и номер опросного листа	Единицы измерения		Код завода - изготовителя	Код оборудования, материала	Цена единицы оборудования, тыс. руб.	Количество	Масса единицы оборудования, кг
			Наименование	Код					
1	2	3	4	5	6	7	8	9	10
<u>Оборудование, поставляемое подрядчиком</u>									
<u>Водопровод</u>									
	Труба ЧНР 100 x 2000A	ГОСТ9583-75	м	006				10,0	
	Труба Ц-Р - 100x4,5	ГОСТ3262-75	м	006				32,0	
	Ц-Р - 50x3,5		м	006				8,0	
	Ц-Р - 25x3,2		м	006				5,0	
	Ц-Р - 15x2,8		м	006				5,0	
<u>Горячее водоснабжение</u>									
	Труба Ц-Р - 15x2,8	ГОСТ3262-75	м	006				18,0	
<u>Канализация</u>									
	Труба ТЧК - 100 - 1000A	ГОСТ6942.3-80	м	006				20,0	
	ТЧК - 50 - 1000A		м	006				2,0	

Имя, № годка, Подпись и дата, Взам. инв. №

Привязан			
Имя №			
901-2-144.85		ВК.С02	
ГИП	Кудряшов	10.05.84	
Н. контрол.	Добровольская	10.05.84	
Нач. отд.	Макаров	10.05.84	
Гл. спец.	Кузнецов	10.05.84	
рук. гр.	Баричова	10.05.84	
Инж.	Елисева	10.05.84	
Спецификация оборудования к основному комплекту чертежей марки ВК. Насосные станции Q=400, 500, 600, 800, 1000 м ³ /ч			Стадия Лист Листов П1 I 2
			Гипроприбор Ярославский филиал

сф 647-04

Типовой проект 901-2-144.85 Альбом IV

Позиция	Наименование и техническая характеристика оборудования и материалов. Завод-изготовитель (для импортного оборудования - страна, фирма)	Тип, марка оборудования. Обозначение документа и номер опросного листа	Единица измерения		Код завода - изготовителя	Код оборудования, материала	Цена единицы оборудования, тыс. руб.	Количество	Масса единицы оборудования, кг
			Наименование	Код					
1	2	3	4	5	6	7	8	9	10
<u>Оборудование и материалы, поставляемые заказчиком</u>									
2	Подогреватель водоводяной секционный	5-01 OCT 34-588-68	шт	796				I	140,6
3	Противонакипное магнитное устройство	ПМУ	шт	796				I	
9	Вентиль запорный фланцевый Ду 25 Ру 1,6 МПа	15кч19п1 ГОСТ18162-72	шт	796		37 3211 1083		10	
10	Вентиль запорный муфтовый Ду 20 Ру 1,6 МПа	15кч18п ГОСТ18161-72	шт	796		32 3211 1028		3	
8	Вентиль запорный проходной Ду 25 Ру 10 МПа	892-00Б ТУ108-686-76	шт	796		37 4212 0600		2	

Име. № подл. Подпись и дата. Взам. инв. №

Име. №		Привязан	
Име. №		901-2-144.85	
Инж. Терентьева	10.05.84	ОВ.СО1	
Рук. гр. Лукичева	10.05.84	Спецификация оборудования к основному комплекту чертежей марки ОВ. Насосные станции Q=400, 500, 600, 800, 1000 м ³ /ч	
Рук. гр. Доманов	10.05.84	Стадия	Лист
Гл. спец. Баженов	10.05.84	Р1	1
Нач. отд. Киселев	10.05.84	Листов 3	
Н. контр. Лешанова	10.05.84	Гипроприбор Ярославский филиал	

сф 647-04

Альбом IV

Типовой проект 901-2-141.85

Ф. ив. № подл. Подпись и дата Взам. инв. №

Позиция	Наименование и техническая характеристика оборудования и материалов. Завод-изготовитель (для импортного оборудования - страна, фирма)	Тип, марка оборудования. Обозначение документа и номер опросного листа	Единица измерения		Код завода-изготовителя	Код оборудования, материала	Цена единицы оборудования, тыс. руб.	Количество	Масса единицы оборудования, кг
			Наименование	Код					
1	2	3	4	5	6	7	8	9	10
	Кран для спуска воздуха	СТД-7073 В	шт	796				9	
		ТУ-36-710-75							
4	Счетчик холодной воды Ду 15. Присоединение к трубопроводу - штуцерное	УВК-15	шт	796				I	
5	Счетчик горячей воды Ду 32. Присоединение к трубопроводу - штуцерное	УВКГ-32	шт	796				I	
6	Регулятор температуры Ду 25	РТК-2216-ДП	шт	796				I	
7	Регулятор температуры Ду 15	РТ-Д0-15	шт	796				I	
I2	Термометр технический, стеклянный, ртутный с оправой по ГОСТ 2029-75Е. Пределы шкалы 0-160°C	ТП.5.2.240. I03 ГОСТ2823-73Е	шт	796				I	
I3	Термометр технический, стеклянный, ртутный с оправой по ГОСТ 3029-75Е. Пределы шкалы 0-100°C	ТП.4.1.240. I03 ГОСТ 2823-73Е	шт	796				I	

Привязан			
Ивв, №			

901-2-141.85

ОВ.СО1

Лист
2

сб 647-04

Типовой проект 901-2-141.85 Альбом IV

Позиция	Наименование и техническая характеристика оборудования и материалов. Завод-изготовитель (для импортного оборудования - страна, фирма)	Тип, марка оборудования. Обозначение документа и номер опросного листа	Единица измерения		Код завода - изготовителя	Код оборудования, материала	Цена единицы оборудования, тыс. руб.	Количество	Масса единицы оборудования, кг
			Наименование	Код					
1	2	3	4	5	6	7	8	9	10
<u>Оборудование, поставляемое подрядчиком</u>									
<u>Отопление</u>									
	Радиатор чугунный $t_n = -20^\circ\text{C}$	М140-А0	шт	796				84	
		ГОСТ 8690-75	экм					29,4	
	$t_n = -30^\circ\text{C}$		шт	796				104	
			экм					36,4	
	$t_n = -40^\circ\text{C}$		шт	796				132	
			экм					46,2	
	Труба 20x2,8 $t_n = -20^\circ\text{C}$	ГОСТ 3262-75	м	006				52	
	20x2,8 $t_n = -30^\circ\text{C}$		м	006				50	
	20x2,8 $t_n = -40^\circ\text{C}$		м	006				46	

Изм. № подл. Подпись и дата. Взам. инв. №

Изм. №		Гриппазан	
ИМП	Кудряшов	901-2-141.85 ОВ.С02	
Н. контрол.	Добровольская		
Нач. отд.	Макаров		
Нач. отд.	Биселев		
Рук. гр.	Иловенский		
Рук. гр.	Лукичева	Спецификация оборудования к основному комплекту чертежей марки СВ. насосные станции Q=400,500 600,800,1000 м³/ч	
Ст. инж.	Смогарева		
Инж.	Черентьева		
Стадия	Лист	Листов	
PI	I	4	
			Гипроприбор Ярославский филиал

СФ 647-04

Типовой проект 901-2-141.85 Альбом IV

Позиция	Наименование и техническая характеристика оборудования и материалов. Завод-изготовитель (для импортного оборудования - страна, фирма)	Тип, марка оборудования. Обозначение документа и номер опросного листа	Единица измерения		Код завода-изготовителя	Код оборудования, материала	Цена единицы оборудования, тыс. руб.	Количество	Масса единицы оборудования, кг
			Наименование	Код					
1	2	3	4	5	6	7	8	9	10
	<u>ВЕНТИЛЯЦИЯ</u>								
	Дефлектор Ø 200	Д00.000 Серия I.494-32	шт	796				2	
	Дефлектор Ø 400	Д00.000-02 Серия I.494-32	шт	796				I	
	Узел прохода	УП I Серия Б.904-10	шт	796				2	
	Узел прохода	УП I-04 Серия Б.904-10	шт	796				I	
	Лебедка ручная	ЛР 00.000 Серия I.494-27	шт	796				I	
	Блок	Б I.030.000 Серия I.494-27	шт	796				2	
	Трос стальной Ø 4	ГОСТ3070-74	м	006				5	

Имя, № подл. Подпись и дата. Взам. инв. №

Привязан			
Имя, №			

901-2-141.85

ОВ.С02

Лист
2

сф 647-04

Типовой проект 901-2-144.85 Альбом IV

Позиция	Наименование и техническая характеристика оборудования и материалов. Завод-изготовитель (для импортного оборудования - страна, фирма)	Тип, марка оборудования. Обозначение документа и номер опросного листа	Единица измерения		Код завода-изготовителя	Код оборудования, материала	Цена единицы оборудования, тыс. руб.	Количество	Масса единицы оборудования, кг
			Наименование	Код					
1	2	3	4	5	6	7	8	9	10
	Воздуховод из тонколистовой стали б=0,5 ∅ 100		м	006				3,3	
	∅ 200		м	006				6,7	
	б=0,6 ∅ 400		м	006				3,3	
	<u>Тепловой пункт</u>								
I7	Закладная конструкция для манометра	ЗК4-46-76	шт	796				8	
I8	Закладная конструкция для термометра	8-ЗК4-3-75	шт	796				I	
I9	Закладная конструкция для термометра	3-ЗК4-3-75	шт	796				I	
20	Закладная конструкция для термометра	64-ЗК4-2-75	шт	796				3	
2I	Закладная конструкция для термометра	I9-ЗК4-2-75	шт	796				4	
36	Труба Ц-25x3,2	ГОСТ 3262-75	м	006				10	

Имя, № подл. Подпись и дата Издан. инв. №

Привязан			
Имя, №			

901-2-144.85

OB.C02

Типовой проект 901-2-141.85 Альбом ГУ

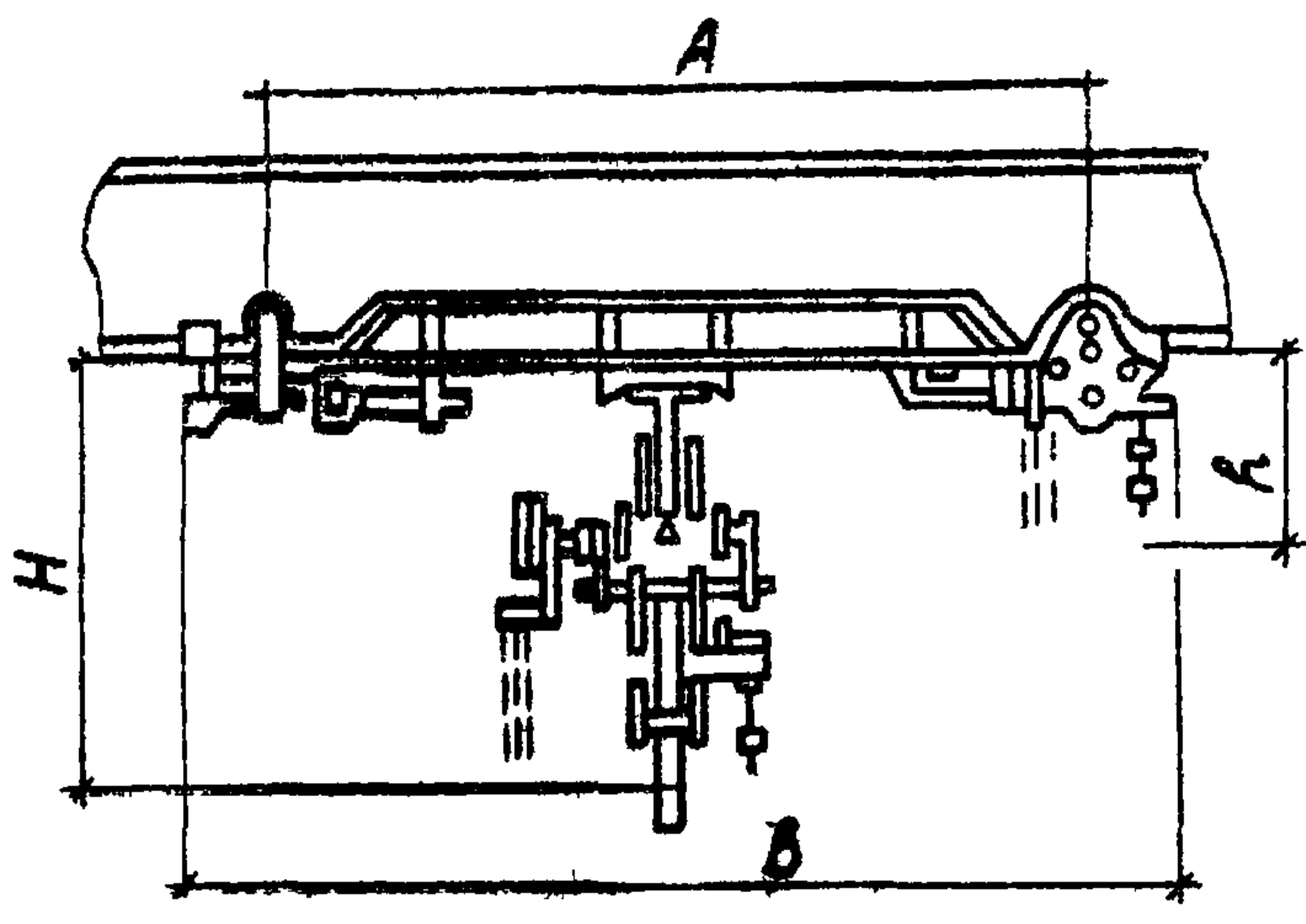
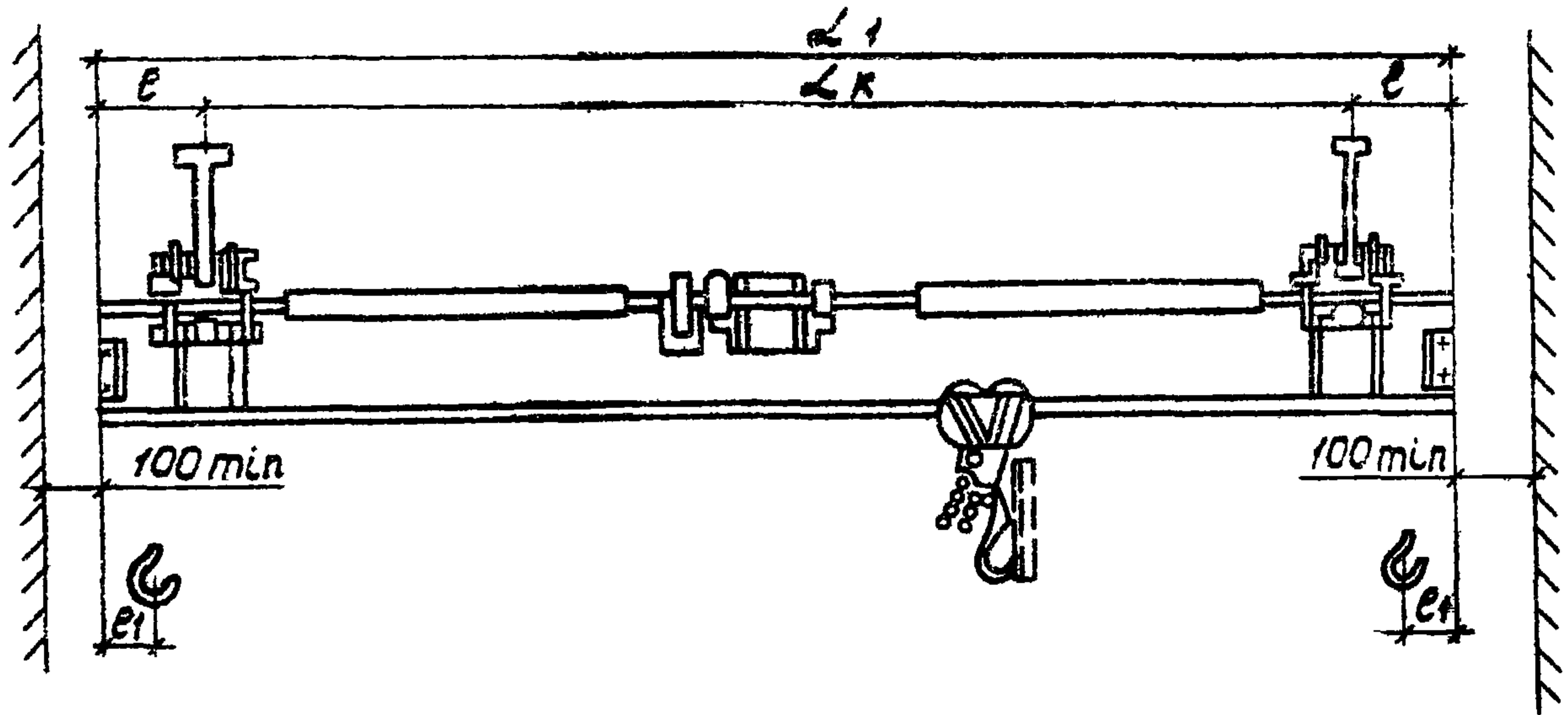


ТАБЛИЦА ОСНОВНЫХ ПАРАМЕТРОВ

Грузоподъемность, ТС	Длина крана L, м	Пролет крана k, м	Длина консоли e, м	База крана А, мм	Ширина крана В, мм	№ I несущей балки	Н, мм	h, мм	e1, мм	Максимальная нагрузка на одну каретку, кгс	Вес крана не более, кг	
												3,2
МЕХАНИЗМ ПОДЪЕМА ТАЛЬ РУЧНАЯ ПЕРЕДВИЖНАЯ ЧЕРВЯЧНАЯ				Грузоподъемность, т.с	Высота подъема, м	Скорости, м/мин			Тяговое усилие, кгс			Подкрановый путь I №
						подъема груза	передв тали	передв крана	подъема груза	передв тали	передв крана	
				3,2	3...12	0,33	5,3	3,6	60	15	15	

- Скорости подъема и передвижения механизмов с ручным приводом даны при скорости движения тяговой цепи 30 м/мин
- При движении крана таль ручная передвижная не должна находиться на консоли.
- Чертеж на опросном листе дан для указания основных размеров и не определяет конструкцию крана.
- Данная габаритка является единственным техническим габаритным документом, на основании которого завод производит изготовление крана
- Действительной высотой подъема считается расстояние от зева крюка в верхнем положении до уровня пола
- Изменение данных опросного листа в процессе изготовления крана не принимается

Вопрос	Ответы
1. Грузоподъемность ТС	
2. Длина крана А, м	
3. Длина консолей , мм	
4. Действительный профиль пути крана (№ проф. и ГОСТ)	
5. Максимальная высота подъема, м	
6. Назначение крана	
7. Количество заказываемых кранов	
8. Класс взрывоопасного помещения (в соотв. ПУЭ)	
9. Категория и группа взрывоопасной среды	
10. Место установки крана (назначение пека или склада, темпер. среды)	
11. Название предприятия, с которым заключается договор и его почтовый адрес.	
12. Адрес предприятия и его расчетный счет	
13. Железная дорога и станция для отправки грузов	
14. Ответственный представитель, уполномоченный для переговоров по заказу, его адрес и телефон	
15. Подпись заказчика	
16. Дата утверждения	

М.П.

Изм. № посл. Подпись и дата

Привязан			
Изм. №			

901-2-141.85

Лист

сф 647-04

Альбом IV
 Типовой проект 901-2-141.85

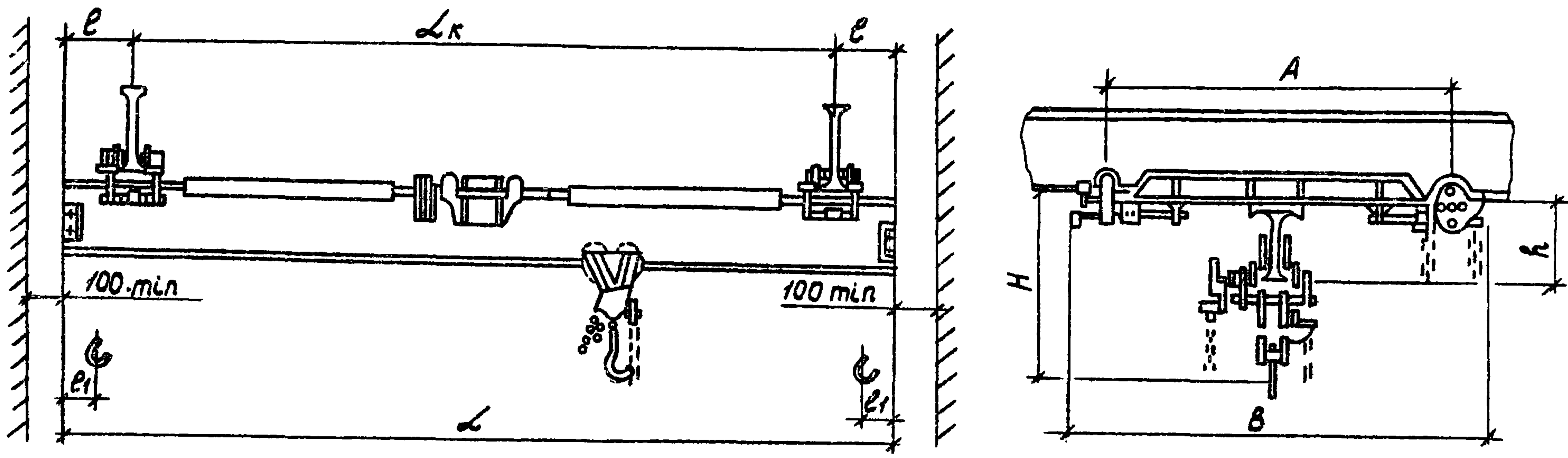


ТАБЛИЦА ОСНОВНЫХ ПАРАМЕТРОВ

Грузоподъемность, ТС	Длина крана L , м	Пролет крана L_k , м	Длина консоли e , м	База крана A , мм	Ширина крана B , мм	№ I несущей балки	H, мм	r, мм	e1, мм	Максимальная нагрузка на одну каретку, кгс	Вес крана не более, кг	МЕХАНИЗМ ПОДЪЕМА							
												ТАЛЬ РУЧНАЯ ПЕРЕДВИЖНАЯ		ЧЕРВЯЧНАЯ		Грузоподъемность, т.с.	Высота подъема, м	Скорости, м/мин	
												подъема груза	передв. тали	передв. крана	подъема груза			передв. тали	передв. крана
5,0	4,2	3,0	0,6	1000	1300	30м	1095	340	220	3024	655	5,0	3...12	0,25	5,5	3,6	75	20	20

- Скорости подъема и передвижения механизма с ручным приводом даны при скорости движения тяговой цепи 30 м/мин.
- При движении крана таль ручная передвижная не должна находиться на консоли.
- Чертеж на опросном листе дан для указания основных размеров и не определяет конструкцию крана.
- Данная габаритка является единственным техническим габаритным документом, на основании которого завод производит изготовление крана.
- Действительной высотой подъема считается расстояние от зева крюка в верхнем воложении до уровня пола.
- Изменения данных опросного листа в процессе изготовления крана не принимаются.

Вопрос	Ответы
I Грузоподъемность, ТС	
2 Длина крана А, м	
3 Длина консолей мм	
4 Действительный профиль пути крана (№ проф. и ГОСТ)	
5 Максимальная высота подъема, м	
6 Назначение крана	
7 Количество заказываемых кранов	
8 Класс взрывоопасного помещения (в соотв. ПУЭ)	
9 Категория и группа взрывоопасной среды	
10 Место установки крана (назначение пеха или склада, темпер. окр. среды)	
II Название предприятия, с которым заключается договор и его почтовый адрес	
12 Адрес предприятия и его расчетный счет	
13 Железная дорога и станция для отправки грузов	
14 Ответственный представитель, уполномоченный для переговоров по заказу, его адрес и телефон	
15 Подпись заказчика	
16 Дата утверждения	

М.П.

Привязан			
ЦНБ.№			

901-2-141.85

Лист

ЦНБ.№ Подпись и дата ВЗСМ. ЦНБ.№