

ГОСУДАРСТВЕННЫЙ КОМИТЕТ СОВЕТА МИНИСТРОВ СССР ПО ДЕЛАМ СТРОИТЕЛЬСТВА
(ГОССТРОЙ СССР)

ТИПОВЫЕ
ТЕХНОЛОГИЧЕСКИЕ
КАРТЫ

РАЗДЕЛ 01

Альбом 01.08

РАЗРАБОТКА ТРАНШЕЙ И КАНАВ МНОГОКОШЕВЫМИ И РОТОРНЫМИ ЭКСКАВАТОРАМИ

Цена 0р. 60к.

СОДЕРЖАНИЕ

I.01.05.03	Свята.	
I.06.01.03	Разработка траншей экскаватором ЭТН-25I емкостью ковша по 45 л с погрузкой грунта в автосамосвалы и укладкой в отвал. Грунт I-II группы.	3 стр.
I.06.01.05	Разработка траншей экскаватором ЭТЦ-20I емкостью ковша по 23 л с погрузкой грунта в отвал. Грунт I-II группы.	7 стр.
I.06.01.08	Устройство водоотводных канав многоковшовыми экскаваторами ЭТН-25I и ЭТУ-353 в грунтах I-II группы.	II стр.
I.07.01.01	Разработка траншей экскаватором ЭТР-13I (с фрезерным ротором с зубьями). Грунт I-III группы.	15 стр.

Типовая технологическая карта

Разработка траншей экскаватором ЭТР-131 (с фрезерным ротором с зубьями). Грунт I-III группы.

I.07.01.01

I. Область применения

Технологическая карта применяется при проектировании, организации и производстве работ по разработке траншей глубиной 1.3 м, шириной по низу 0.23 м с вертикальными откосами экскаватором ЭТР-131 (с фрезерным ротором с зубьями) в грунтах I-III группы. Работа по разработке траншей протяжением 1000 п.м. выполняется звеном в составе 1 человека в течение 2.35 (2.93) дня при двухсменной работе в летний период года.

Привязка типовой технологической карты к местным условиям заключается в уточнении объемов работ, потребности в материальных ресурсах, а также графической схемы организации процесса соответственно фактических объемов работ.

II. Техничко-экономические показатели

№: Показатели	:Единиц: :изм.:	Грунты	
		I группы	II группы
1. Общая трудоемкость	чел/дн	4.74	5.86
2. Трудоемкость на 100 м ³ грунта	-"-	1.6	1.95
3. Выработка на одного рабочего в смену	м ³	64	52
4. Потребность в механизмах а) Экскаватор ЭТР-131	маш/см	4.74	5.86

Зам. главного инженера института
 Начальник отдела
 Главный инженер проекта
 Исполнитель
 Н.Сизов
 Н. Гнатюк
 А. Поляков
 А. Дьячков

РАЗРАБОТАНА
Проектным институтом
КАЗОРГТЕХСТРОЙ
Минтяжстроя Каз.ССР

УТВЕРЖДЕНА
Техническими управле-
ниями:
Минтяжстроя СССР
Минпромстроя СССР
Минстроя СССР
10 мая 1971 года
№ 4-20-28/590

СРОК ВВЕДЕНИЯ

"25" марта 1971г

II. Организация и технология строительного процесса

1. К началу работ необходимо произвести следующие подготовительные работы:

а) разбивку траншей с нанесением существующих коммуникаций;

б) получить разрешение на право производства земляных работ;

в) выполнить планировку трассы бульдозером;

г) проект на производство земляных работ, при разработке которого используется настоящая типовая карта.

д) выполнить подъезды для обслуживания экскаватора и доставки механизмов на объект.

2. Экскаватор ЭТР-131 устанавливается по оси траншей и ведет разработку на глубину 1,5м.

Рытье траншей начинают со стороны низших отметок продольного профиля и ведут навстречу уклону.

3. В разделе журнала работ "Особые условия" записываются требования к производству работ в стесненных условиях, наличие электрических кабелей и инженерных коммуникаций.

4. После завершения работ составляется исполнительная схема и акт сдачи - приемки работ с оценкой качества.

Приемка земляных работ по устройству траншей должна состоять в проверке соответствия проекту их расположения, размеров, уклонов, отметок, грунта основания.

5. Допуски при приемке траншей.

Виды отклонений	Допустимые отклонения
Отклонение продольного уклона дна траншей	0,0005
Отклонение в поперечных размерах дренажных траншей	0,05м
Отклонения в поперечных размерах канав	0,1 м
Уменьшение поперечных размеров кюветов	Не допускается
Недобор грунта	Не более 10 см

IV. Организация и методы труда рабочих.

Экскаватор обслуживает ~~два человека~~ ^{один} человек
- машинист У разряда.

1.07.01.01

- 4 -

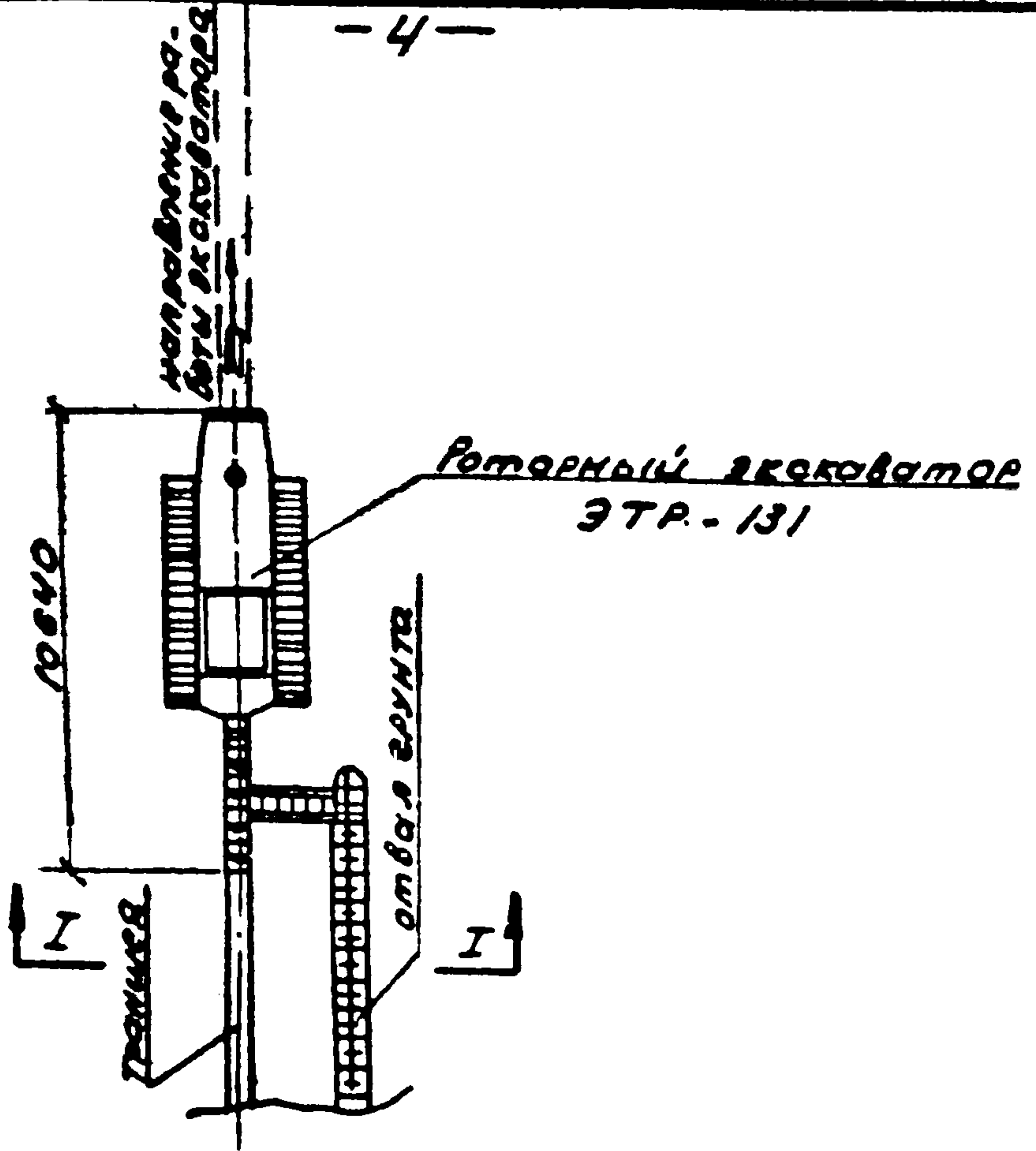
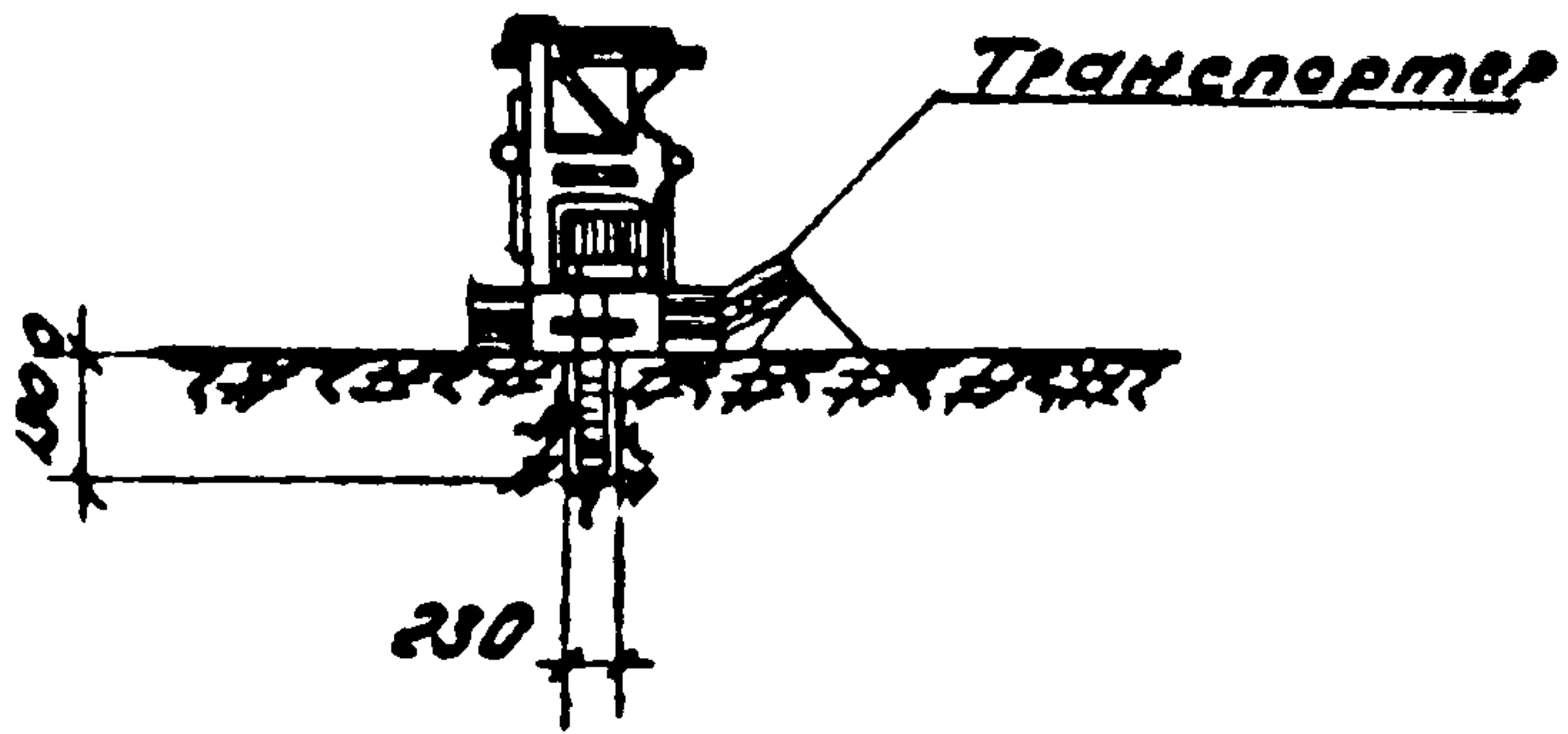


СХЕМА РАЗРАБОТКИ ТРАМШЕИ
РОТОРНЫМ ЭКСКАВАТОРОМ ЭТР-131



ПО I-I

ЗОН. РА. ЧИМ. УИ-30	С.УЗОВ
НОВ. ОТДЕЛО	ТНОМНА
ГА. ЧИМ. ПРОВЕР	ПОЛЯКОВ
ИСПОЛНИТЕЛЬ	АБЯУКОВ

График производства работ

10.07.01.01

№ п/п	Наименование работ	Един. изм.	Объем работ	Трудоемкость на один измеренный в чел/часах	Трудоемкость на весь объем работ в чел/днях.	Состав бригад	Рабочие дни								
							1	2	3	4	5				
							С м е н ы								
						1	2	1	2	1	2	1	2		
1.	Разработка грунта I группы экскаватором БГР-131 в отвал	100м ³	3,0	13	4,74	Машинное экскаватора									
2.	То же грунта II группы	100м ³	3,0	16	5,86	Бр-1чел.									

График производства работ

Г.07.01.01

№ п/п	Наименование работ	един. изм.	Объем работ	Трудоемкость на один измеренный (м.ч./час)	Трудоемкость на вес объем работ в чел./дней.	Соостав бригад	Рабочие дни												
							I	2	3	4	5								
							с м е н и												
I	2	I	2	I	2	I	2	I	2										
1.	Разработка грунта I группы экскаватором ЭТР-131 в отвале	100м ³	3,0	13	4,74	Машинной экскаватора													
2.	То же грунта II групп	100м ³	3,0	16	5,86	5р-1чел.													

Указания по технике безопасности

При производстве работ по разработке траншей экскаватором ЭТР-131 следует выполнять указания следующих пунктов СНиПа Ш-А.11-70: 9.1; 9.2; 9.3; 9.4; 9.10; 9.11; 9.12; 9.13; 9.14; 9.22; 9.24; 9.27; 9.28; 9.34; 9.38; 9.39; 9.42; 9.44.

Особое внимание обратить на следующее:

1. Все рабочие, связанные с производством земляных работ должны пройти вводный инструктаж.

2. До начала работ все узлы машин должны быть осмотрены и замеченные неисправности устранены.

3. Запрещается подкладывать под гусеничные ленты, доски, бревна, камни и др. предметы для предупреждения смещения экскаватора во время работы.

4. Рытье траншей в местах прохождения подземных коммуникаций должно производиться в присутствии представителей заинтересованных организаций.

5. В местах перехода через траншеи должны быть установлены мостики с ограждениями.

I.07.01.01

Калькуляция трудовых затрат
(по ЕНПР 1969г)

№ пп	Шифр норм	Наименование работ	Един. измер.	Объем работ	Норма времени на ед. измер. в чел./час.	Затраты труда на весь объем в чел/дня	Расценка на единицу измерен в руб. коп.	Стоимость затрат труда на весь объем работ в руб. коп.
1.	§2-1-13, т-3, п.5в	Разработка грунта I группы экскаватором ЭПР-131 в отвал	100м ³	3,0	13,0	4,74	9-13	27-39
2.	т.3, п.5г	Т о ж е грунта II группы -"		3,0	16,0	5,86	11-23	33-69

У. Материально-технические ресурсы

I. Потребность в основных эксплуатационных материалах

№ п/п	Наименование	Ед. изм.	Для экскаватора ЭТР-131	
			на 1 час работы	на весь объем
1.	Дизельное топливо	кг	8,2	35,0
2.	Бензин	-"-	0,06	0,25
3.	Дизельное масло	-"-	0,55	2,33
4.	Нигрол (вискозин)	-"-	0,25	1,06
5.	Автом	-"-	0,02	0,08
6.	Солидол	-"-	0,07	0,3
7.	Керосин	-"-	0,03	0,12
8.	Обтирочные материалы	-"-	0,02	0,08

2. Машины, оборудование, механизированный инструмент,
инвентарь и приспособления.

№ п/п	Наименование	Тип	Марка	К-во	Техническая характеристика
1.	Экскаватор	Роторный	ЭТР-131	1	Производительность в смену 560 м ³
2.	Теодолит	-	ТТ-50	1	-
3.	Нивелир	-	НВ-1	1	-
4.	Визьры	-	-	3	-