



## О Т Р А С Л Е В Н Е    С Т А Н Д А Р Т Ы

---

**Детали и элементы  
пылегазовоздухопроводов  
тепловых электростанций**

**БЛОКИ - КОРОБА  
С ПОВОРОТНОЙ ЗАСЛОНКОЙ  
Типы и основные размеры**

**ОСТ 34.42.407-78+ОСТ 34.42.414-78**

**Издание официальное**

**РАЗРАБОТАНЫ** Ленинградским филиалом проектно-технологического института "Энергомонтажпроект"

Директор Г.М. ГОВЯДКО

Начальник отдела Н.И. ВАСИЛЬЕВ

Гл. специалист Б.Д. КУЗЬМИН

Руководитель темы Р.М. БАРКАН

Исполнитель Л.Д. СОБОЛЕВА

**ВНЕСЕНЫ** Проектно-технологическим институтом "Энергомонтажпроект"

Директор В.С. МЕДВЕДЕВ

**ПОДГОТОВЛЕННЫ К УТВЕРЖДЕНИЮ**

Главным управлением по монтажу теплосилового оборудования электростанций при Министерстве энергетики и электрификации СССР.

Главный инженер В.П. БАННИК

Начальник тех. отдела Е.Е. КАСЬЯНОВ

Ст. инженер Б.И. РЕЗНИКОВ

Главным производственно-техническим управлением по строительству Минэнерго СССР.

Главный инженер Э.И. СЛОБЕСКИЙ

**СОГЛАСОВАНЫ** Всесоюзным государственным проектным институтом "Теплоэлектропроект"

Главный инженер В.Н. ОХОТИН

Научно-производственным объединением по исследованию и проектированию энергетического оборудования (ЦКТИ)

Зам. генерального директора по научной работе В.В. МИТОР

**УТВЕРЖДЕНЫ И ВВЕДЕНЫ В ДЕЙСТВИЕ ПРИКАЗОМ**

Министерства энергетики и электрификации СССР  
от 11 апреля 1978г. № 154

## О Т Р А С Л Е В О Й      С Т А Н Д А Р Т

Детали и элементы  
пылегазовоздухопроводов  
тепловых электростанций

О С Т

БЛОКИ - КОРОБА  
С ПОВОРОТНОЙ ЗАСЛОНКОЙ  
С СИММЕТРИЧНЫМ ПОДВОДОМ  
ВОЗДУХА УСЛОВНЫМ ПРОХОДОМ  
2000+3500x10400 и 11200мм  
Типы и основные размеры.

34.42.414-78

Вводится впервые

Приказом Министерства энергетики и электрификации СССР

от 11.04.1978г. № 154

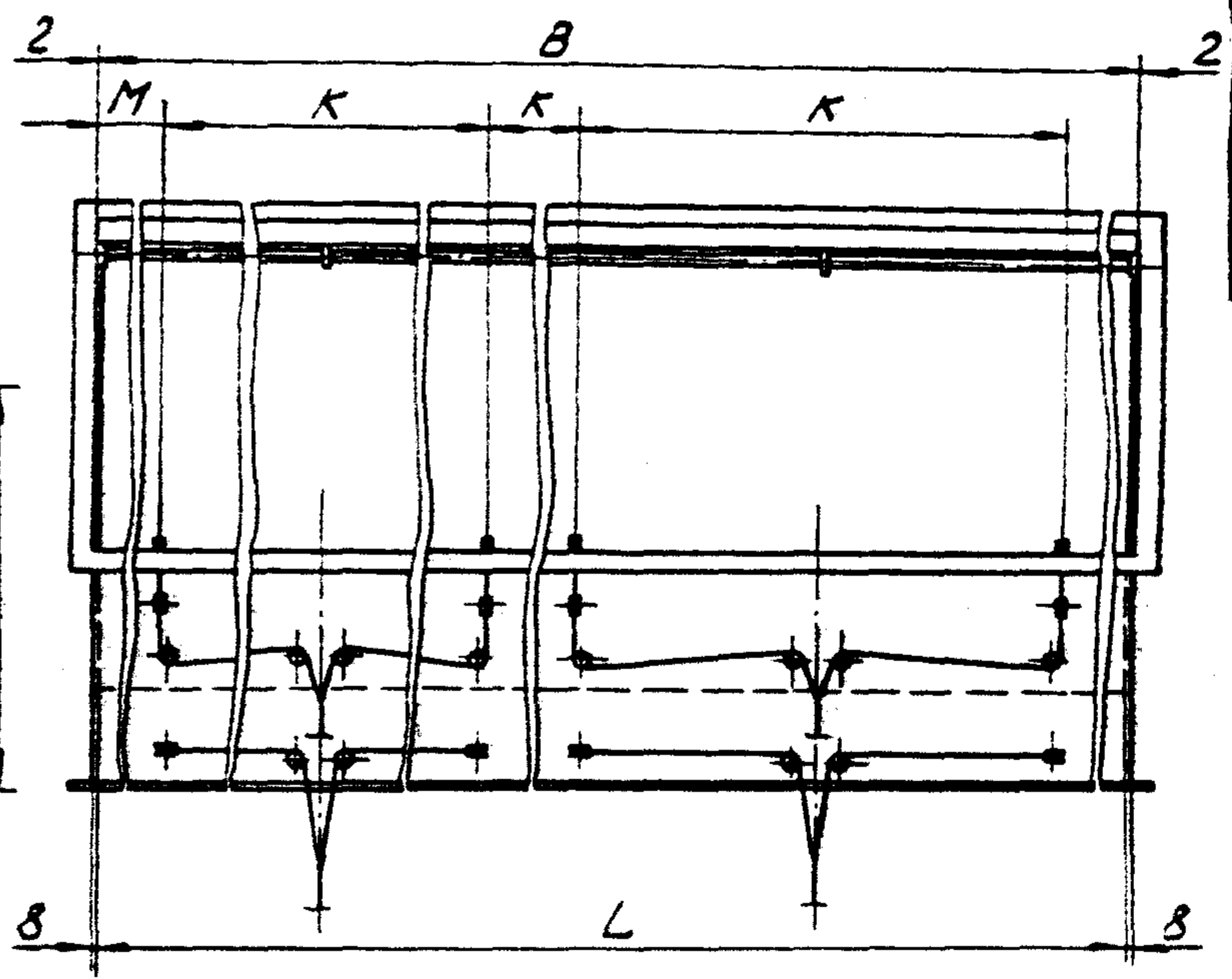
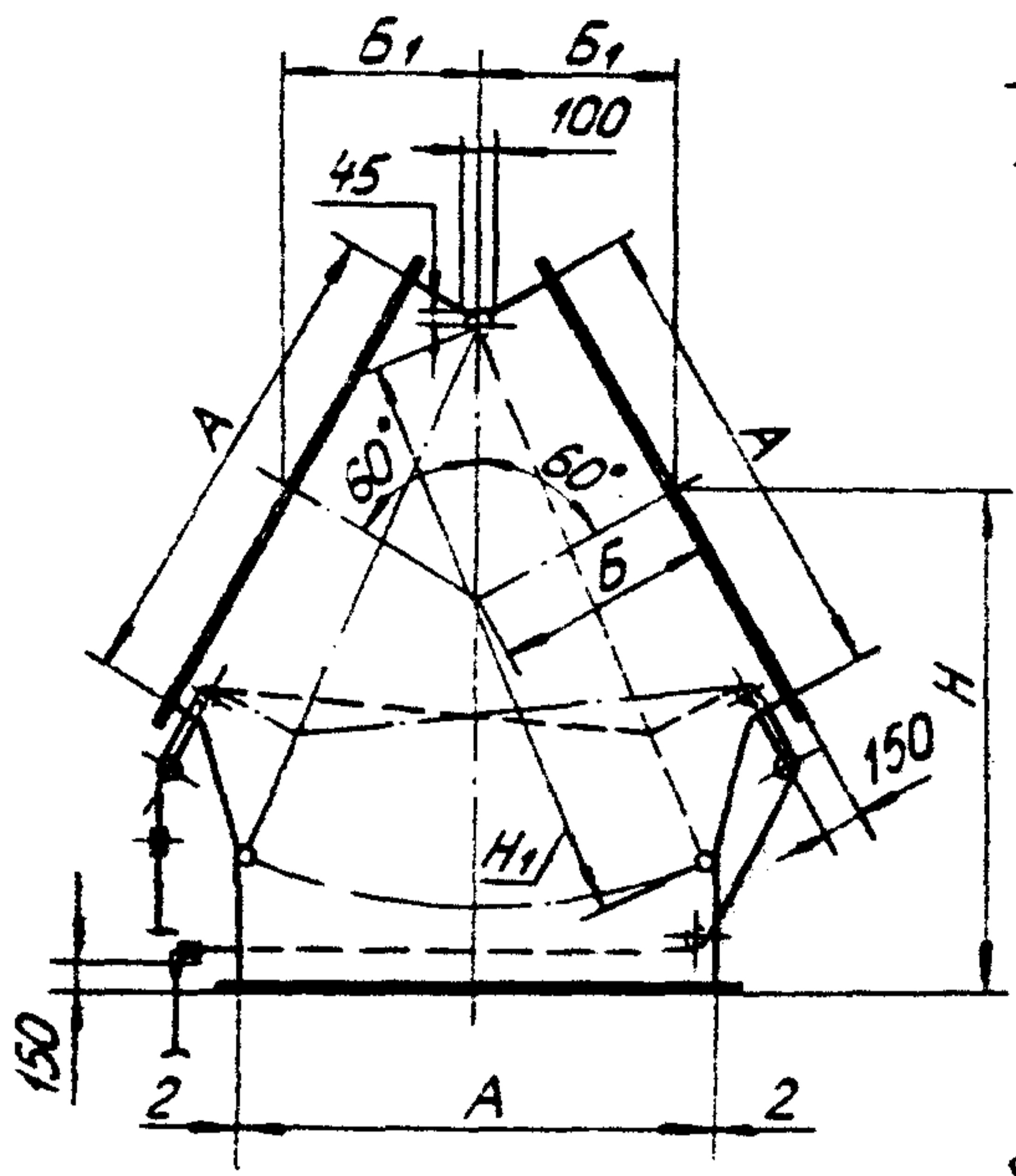
срок введения установлен

с 01.06.1978г.

## НЕСОБЛЮДЕНИЕ СТАНДАРТА ПРЕСЛЕДУЕТСЯ ПО ЗАКОНУ

1. Настоящий стандарт распространяется на блоки - коробка с поворотной заслонкой с симметричным подводом воздуха условным проходом 2000+3500x10400 и 11200 мм, предназначенные для установки во всасывающих шахтах забора холодного воздуха котельных установок тепловых электростанций.

2. Типы и основные размеры блоков - коробов с поворотной заслонкой должны соответствовать чертежу и таблице.



мм

Обозначение блок-короба с заслонкой	А	В	Б	Б <sub>I</sub>	Н	Н <sub>I</sub>
01 ОСТ 34.42.414-78	2006	10406	960	831	2115	2510
02		11206				
03	2406	10406	1100	953	2410	2970
04		11206				
05	3506	10406	1500	1299	3240	4240
06 ОСТ 34.42.414-78		11206				

Продолжение

мм

Обозначение блок-короба с заслонкой	Л	М	К
01 ОСТ 34.42.414-78	10390	1303	2600
02	11190	1403	2800
03	10390	1303	2600
04	11190	1403	2800
05	10390	1303	2600
06 ОСТ 34.42.414-78	11190	1403	2800

Пример условного обозначения блок - коробка с поворотной заслонкой с симметричным подводом воздуха сечением 2406 x 10406 мм:

БЛОК - КОРОБ С ЗАСЛОНКОЙ

03 ОСТ 34.42.414-78

## СО Д Е Р Ж А Н И Е

Стр.

ОСТ 34.42.407-78	Блоки-короба с поворотной заслонкой с осевым и боковым подводом воздуха условным проходом 1200 + 3500 х х 1200 + 2800 мм .....	3
ОСТ 34.42.408-78	Блоки-короба с поворотной заслонкой с осевым и боковым подводом воздуха условным проходом 1200 + 3500 х х 3200 + 5600 мм .....	8
ОСТ 34.42.409-78	Блоки-короба с поворотной заслонкой с осевым и боковым подводом воздуха условным проходом 2000 + 3500 х 7800 и 8400 мм .....	13
ОСТ 34.42.410-78	Блоки-короба с поворотной заслонкой с осевым и боковым подводом воздуха условным проходом 2000 + 3500 х х 10400 и 11200 мм .....	16
ОСТ 34.42.411-78	Блоки-короба с поворотной заслонкой с симметричным подводом воздуха условным проходом 1200 + 3500 х х 1200 + 2800 мм .....	19
ОСТ 34.42.412-78	Блоки-короба с поворотной заслонкой с симметричным подводом воздуха условным проходом 1200 + 3500 х х 3200 + 5600 мм .....	23



ОСТ 34.42.413-78 Блоки-короба с поворотной заслонкой  
с симметричным подводом воздуха  
условным проходом 2000 + 3500 х  
х 7800 и 3100 мм .....28

ОСТ 34.42.414-78 Блоки-короба с поворотной заслонкой  
с симметричным подводом воздуха  
условным проходом 2000 + 3500 х  
х 10400 и 11200 мм .....31

---