

О Т Р А С Л Е В Н Е С Т А Н Д А Р Т Ы

**Детали и элементы
пылегазовоздухопроводов
тепловых электростанций**

**БЛОКИ - КОРОБА
С ПОВОРОТНОЙ ЗАСЛОНКОЙ
Типы и основные размеры**

ОСТ 34.42.407-78+ОСТ 34.42.414-78

Издание официальное

РАЗРАБОТАНЫ Ленинградским филиалом проектно-технологического института "Энергомонтажпроект"

Директор Г.М. ГОВЯДКО

Начальник отдела Н.И. ВАСИЛЬЕВ

Гл. специалист Б.Д. КУЗЬМИН

Руководитель темы Р.М. БАРКАН

Исполнитель Л.Д. СОБОЛЕВА

ВНЕСЕНЫ Проектно-технологическим институтом "Энергомонтажпроект"

Директор В.С. МЕДВЕДЕВ

ПОДГОТОВЛЕНЫ К УТВЕРЖДЕНИЮ

Главным управлением по монтажу теплосилового оборудования электростанций при Министерстве энергетики и электрификации СССР.

Главный инженер В.П. БАННИК

Начальник тех. отдела Е.Е. КАСЬЯНОВ

Ст. инженер Б.И. РЕЗНИКОВ

Главным производственно-техническим управлением по строительству Минэнерго СССР.

Главный инженер Э.И. СЛОБЕСКИЙ

СОГЛАСОВАНЫ Всесоюзным государственным проектным институтом "Теплоэлектропроект"

Главный инженер В.Н. ОХОТИН

Научно-производственным объединением по исследованию и проектированию энергетического оборудования (ЦКТИ)

Зам. генерального директора по научной работе В.В. МИТОР

УТВЕРЖДЕНЫ И ВВЕДЕНЫ В ДЕЙСТВИЕ ПРИКАЗОМ

Министерства энергетики и электрификации СССР
от 11 апреля 1978г. № 154

О Т Р А С Л Е В О Й С Т А Н Д А Р Т

Детали и элементы
пылегазовоздухопроводов
тепловых электростанций

О С Т
34.42.409-78

БЛОКИ - КОРОБА
С ПОВОРОТНОЙ ЗАСЛОНКОЙ С
ОСЕВЫМ И БОКОВЫМ ПОДВОДОМ
ВОЗДУХА УСЛОВНЫМ ПРОХОДОМ
2000+3500x7300 и 8400мм

Вводится впервые

Типы и основные размеры.

Приказом Министерства энергетики и электрификации СССР

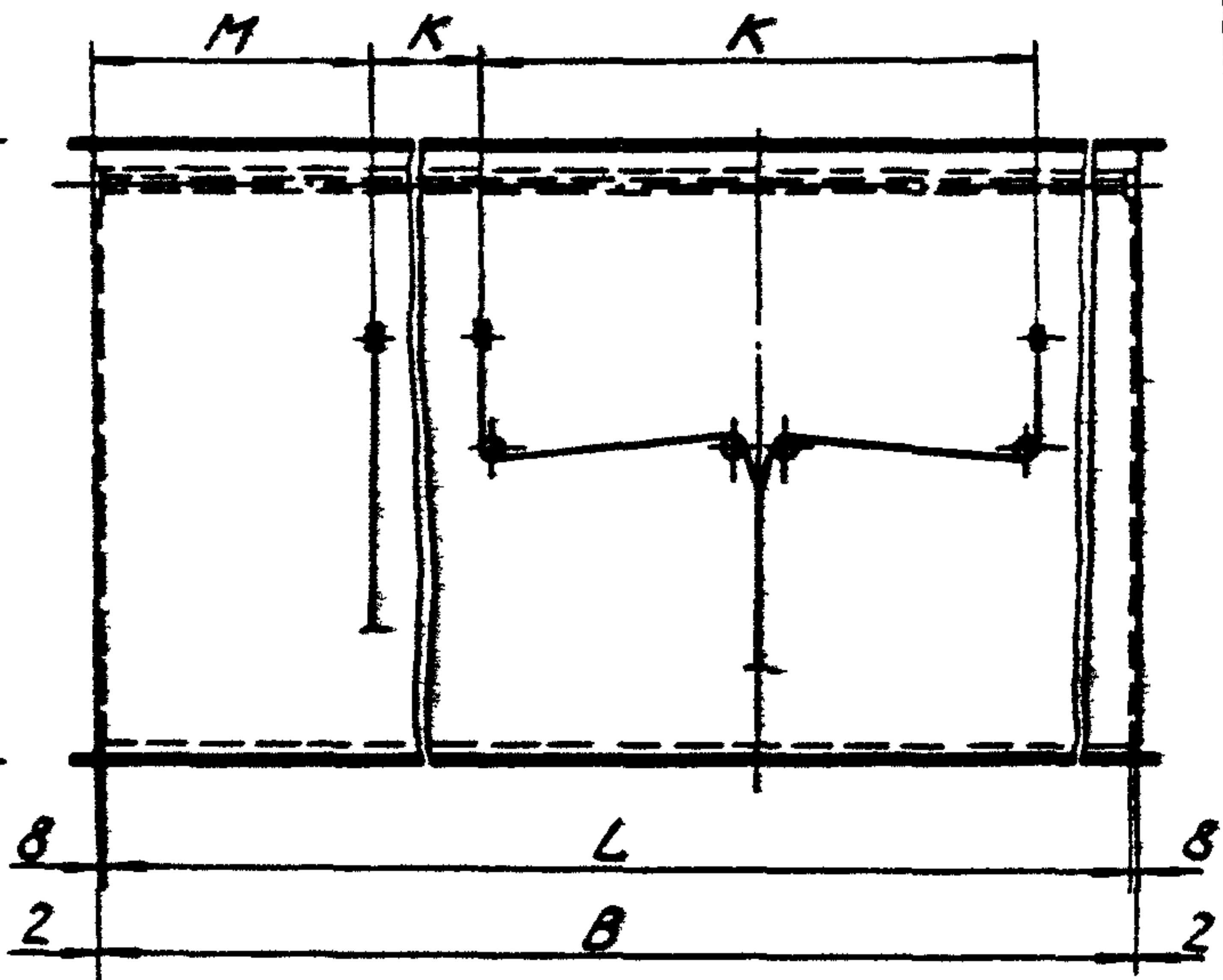
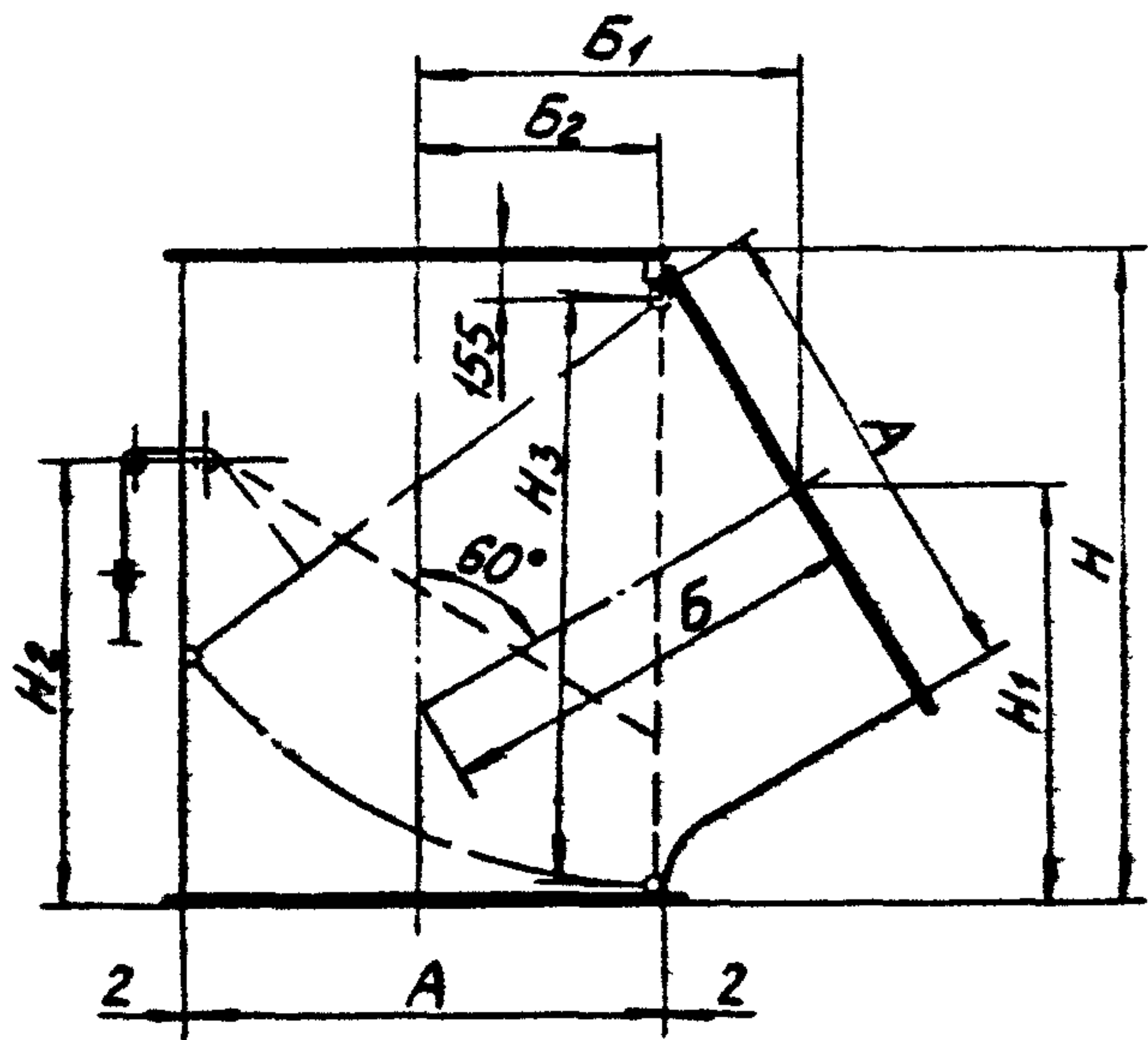
от 11.04.1978г. № 154

срок введения установок
с 01.06.1978г.

НЕСОБЛЮДЕНИЕ СТАНДАРТА ПРЕСЛЕДУЕТСЯ ПО ЗАКОНУ

1. Настоящий стандарт распространяется на блоки-короба с поворотной заслонкой с осевым и боковым подводом воздуха условным проходом 2000+3500 x 7800 и 8400 мм, предназначенные для установки во всасывающих шахтах забора холодного воздуха котельных установок тепловых электростанций.

2. Типы и основные размеры блоков - коробов с поворотной заслонкой должны соответствовать чертежу и таблице.



Срп. 2 OCT 94, 42, 409-78

мм

Обозначение блок-короба с заслонкой	А	В	Б	Б _I	Б ₂	Н
01 ОСТ 34.42.409-78	2006	7806	1866	1616	1073	2750
02		8406				
03	2406	7806	2212	1916	1273	3220
04		8406				
05	3506	7806	3165	2741	1823	4520
06 ОСТ 34.42.409-78		8406				

Продолжение

мм

Обозначение блок-короба с заслонкой	Н _I	Н ₂	Н ₃	Л	М	К
01 ОСТ 34.42.409-78	1778	1900	2510	7790	1303	2600
02				8590	1403	2800
03	2075	2100	2970	7790	1303	2600
04				8590	1403	2800
05	2899	2800	4240	7790	1303	2600
06 ОСТ 34.42.409-78				8590	1403	2800

Пример условного обозначения блок-короба с поворотной заслонкой с осевым и боковым подродом воздуха сечением 2406 x 7806 мм :

БЛОК - КОРОБ С ЗАСЛОНКОЙ

03 ОСТ 34.42.409-78

СОДЕРЖАНИЕ

Стр.

ОСТ 34.42.407-78	Блоки-короба с поворотной заслонкой с осевым и боковым подводом воздуха условным проходом 1200 + 3500 х х 1200 + 2800 мм	3
ОСТ 34.42.408-78	Блоки-короба с поворотной заслонкой с осевым и боковым подводом воздуха условным проходом 1200 + 3500 х х 3200 + 5600 мм	8
ОСТ 34.42.409-78	Блоки-короба с поворотной заслонкой с осевым и боковым подводом воздуха условным проходом 2000 + 3500 х 7800 и 8400 мм	13
ОСТ 34.42.410-78	Блоки-короба с поворотной заслонкой с осевым и боковым подводом воздуха условным проходом 2000 + 3500 х х 10400 и 11200 мм	16
ОСТ 34.42.411-78	Блоки-короба с поворотной заслонкой с симметричным подводом воздуха условным проходом 1200 + 3500 х х 1200 + 2800 мм	19
ОСТ 34.42.412-78	Блоки-короба с поворотной заслонкой с симметричным подводом воздуха условным проходом 1200 + 3500 х х 3200 + 5600 мм	23

ОСТ 34.42.413-78 Блоки-короба с поворотной заслонкой
с симметричным подводом воздуха
условным проходом 2000 + 3500 х
х 7800 и 3100 мм28

ОСТ 34.42.414-78 Блоки-короба с поворотной заслонкой
с симметричным подводом воздуха
условным проходом 2000 + 3500 х
х 10400 и 11200 мм31
