



О Т Р А С Л Е В Н Е С Т А Н Д А Р Т Ы

**Детали и элементы
пылегазовоздухопроводов
тепловых электростанций**

**БЛОКИ - КОРОБА
С ПОВОРОТНОЙ ЗАСЛОНКОЙ
Типы и основные размеры**

ОСТ 34.42.407-78+ОСТ 34.42.414-78

Издание официальное

РАЗРАБОТАНЫ Ленинградским филиалом проектно-технологического института "Энергомонтажпроект"

Директор Г.М. ГОВЯДКО

Начальник отдела Н.И. ВАСИЛЬЕВ

Гл. специалист Б.Д. КУЗЬМИН

Руководитель темы Р.М. БАРКАН

Исполнитель Л.Д. СОБОЛЕВА

ВНЕСЕНЫ Проектно-технологическим институтом "Энергомонтажпроект"

Директор В.С. МЕДВЕДЕВ

ПОДГОТОВЛЕННЫ К УТВЕРЖДЕНИЮ

Главным управлением по монтажу теплосилового оборудования электростанций при Министерстве энергетики и электрификации СССР.

Главный инженер В.П. БАННИК

Начальник тех.отдела Е.Е. КАСЬЯНОВ

Ст. инженер Б.И. РЕЗНИКОВ

Главным производственно-техническим управлением по строительству Минэнерго СССР.

Главный инженер Э.И. СЛОБЕСКИЙ

СОГЛАСОВАНЫ Всесоюзным государственным проектным институтом "Теплоэлектропроект"

Главный инженер В.Н. ОХОТИН

Научно-производственным объединением по исследованию и проектированию энергетического оборудования (ЦКТИ)

Зам. генерального директора по научной работе В.В. МИТОР

УТВЕРЖДЕНЫ И ВВЕДЕНЫ В ДЕЙСТВИЕ ПРИКАЗОМ

Министерства энергетики и электрификации СССР
от 11 апреля 1978г. № 154

О Т Р А С Л Е В О Й С Т А Н Д А Р Т

Детали и элементы
пылегазовоздухопроводов
тепловых электростанций

О С Т

БЛОКИ-КОРОБА
С ПОВОРОТНОЙ ЗАСЛОНКОЙ С
ОСЕВЫМ И БОКОВЫМ ПОДВОДОМ
ВОЗДУХА УСЛОВНЫМ ПРОХОДОМ

34.42.408-78

I200+3500x3200+5600 мм

Вводится впервые

Типы и основные размеры.

Приказом Министерства энергетики и электрификации СССР

от 11.04.1978г. № 154

срок введения установлен

с 01.06.1978г.

НЕСОБЛЮДЕНИЕ СТАНДАРТА ПРЕСЛЕДУЕТСЯ ПО ЗАКОНУ

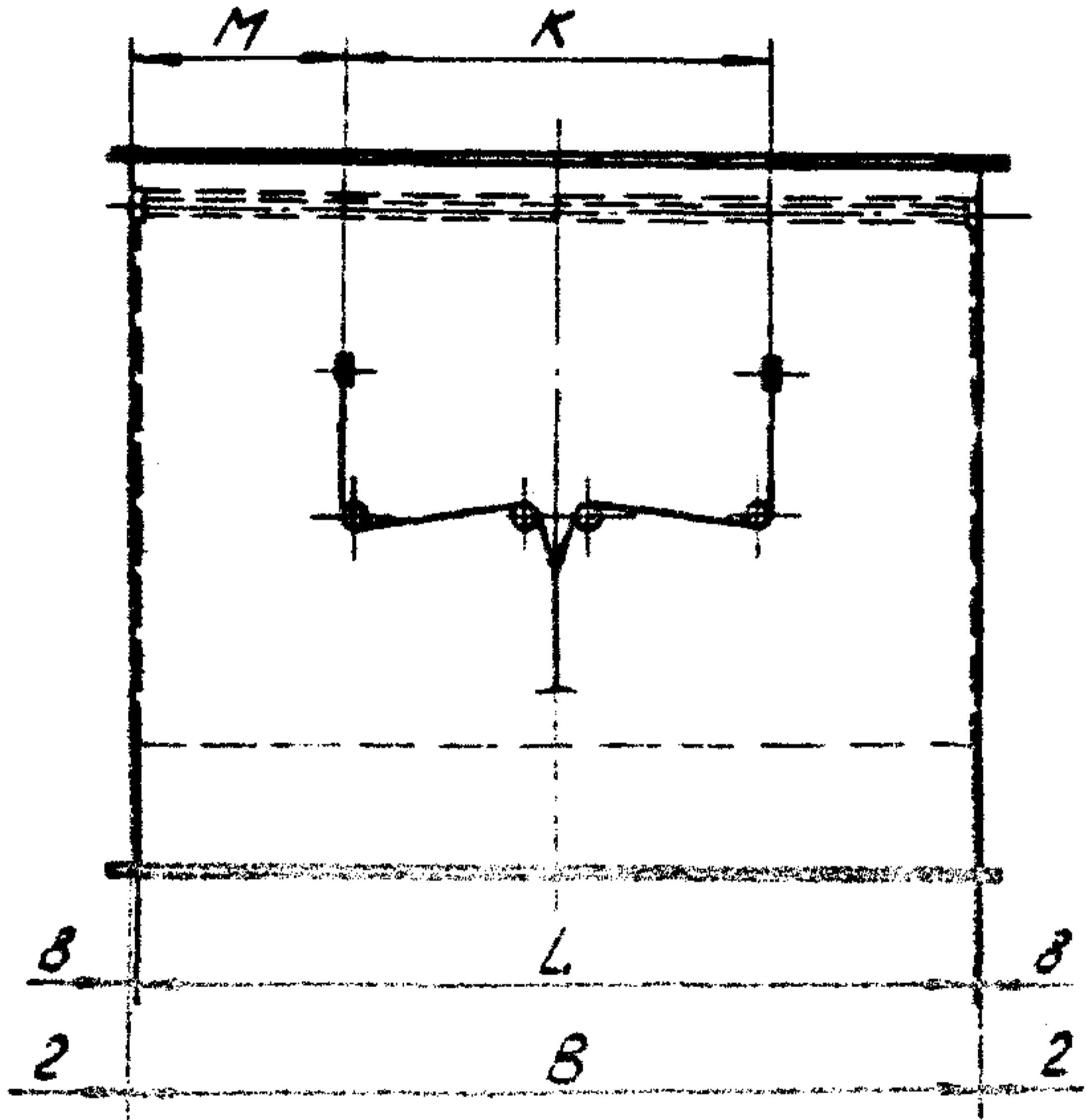
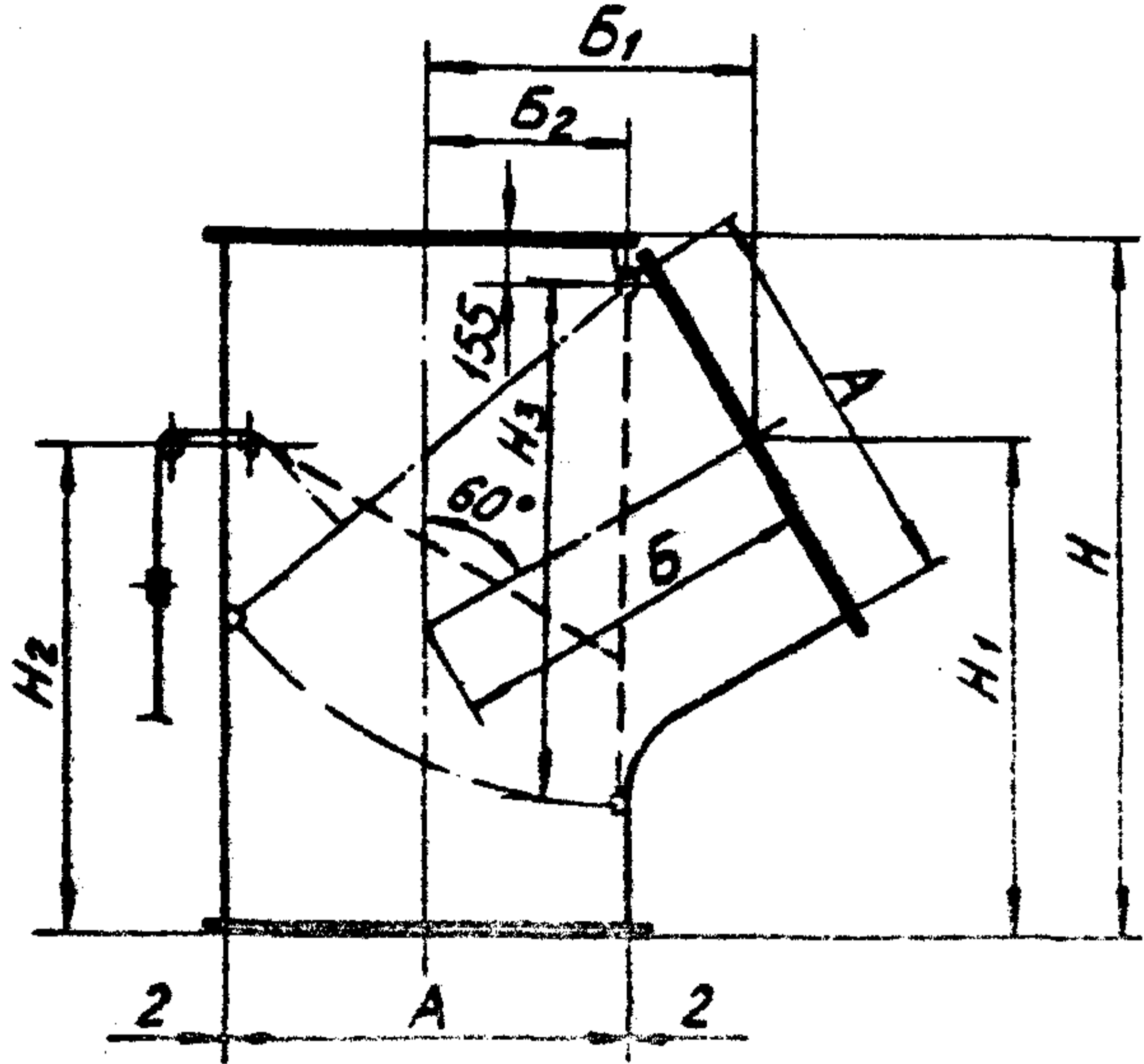
1. Настоящий стандарт распространяется на блоки - коробка с поворотной заслонкой с осевым и боковым подводом воздуха условным проходом I200+3500 x 3200+5600 мм, предназначенные для установки во всасывающих шахтах забора холодного воздуха котельных установок тепловых электростанций.

2. Типы и основные размеры блоков - коробов с поворотной заслонкой должны соответствовать чертежу и таблице.

Издание официальное

ГР 8073568 от 19.05.78

Перепечатка воспрещена



DCT 54.12.10 -78 CT.2

Обозначение блок-короба с заслонкой	А	В	Б	Б ₁	Б ₂	Н
01 ОСТ 34.42.408-78	1206	3206	1173	1016	673	2020
02		3606				
03		4006				
04		4406				
05		4806				
06		5206				
07		5606				
08	1406	3206	1346	1166	773	
09		3606				
10		4006				
11		4406				
12		4806				
13		5206				
14		5606				
15	1606	3206	1520	1316	873	
16		3606				
17		4006				
18		4406				
19		4806				
20		5206				
21		5606				
22	2006	5206	1866	1616	1073	
23		5606				
24	2406	5206	2212	1916	1273	3220
25		5606				
26	3506	5206	3165	2741	1923	4520
27 ОСТ 34.42.408-78		5606				

мм

Продолжение

Обозначение блок-короба с заслонкой	H ₁	H ₂	H ₃	L	M	K
01 ОСТ 34.42.408-78	1395	1500	1580	3190	803	1600
02				3590	903	1800
03				3990	1003	2000
04				4390	1103	2200
05				4790	1203	2400
06				5190	1303	2600
07				5590	1403	2800
08	1308	1500	1820	3190	803	1600
09				3590	903	1800
10				3990	1003	2000
11				4390	1103	2200
12				4790	1203	2400
13				5190	1303	2600
14				5590	1403	2800
15	1952	1900	2050	3190	803	1600
16				3590	903	1800
17				3990	1003	2000
18				4390	1103	2200
19				4790	1203	2400
20				5190	1303	2600
21				5590	1403	2800
22	1778	1900	2510	5190	1303	2600
23				5590	1403	2800
24	2075	2100	2970	5190	1303	2600
25				5590	1403	2800
26	2899	2800	4240	5190	1303	2600
27 ОСТ 34.42.408-78				5590	1403	2800

Пример условного обозначения блок-короба с
поворотной заслонкой с осевым и боковым подводом
воздуха сечением 1406 x 4006 мм

БЛОК - КОРОБ С ЗАСЛОНКОЙ

ГО ОСТ 34.42.408-78

СОДЕРЖАНИЕ

Стр.

ОСТ 34.42.407-78	Блоки-короба с поворотной заслонкой с осевым и боковым подводом воздуха условным проходом 1200 + 3500 х х 1200 + 2800 мм	3
ОСТ 34.42.408-78	Блоки-короба с поворотной заслонкой с осевым и боковым подводом воздуха условным проходом 1200 + 3500 х х 3200 + 5600 мм	8
ОСТ 34.42.409-78	Блоки-короба с поворотной заслонкой с осевым и боковым подводом воздуха условным проходом 2000 + 3500 х 7800 и 8400 мм	13
ОСТ 34.42.410-78	Блоки-короба с поворотной заслонкой с осевым и боковым подводом воздуха условным проходом 2000 + 3500 х х 10400 и 11200 мм	16
ОСТ 34.42.411-78	Блоки-короба с поворотной заслонкой с симметричным подводом воздуха условным проходом 1200 + 3500 х х 1200 + 2800 мм	19
ОСТ 34.42.412-78	Блоки-короба с поворотной заслонкой с симметричным подводом воздуха условным проходом 1200 + 3500 х х 3200 + 5600 мм	23

ОСТ 34.42.413-78	Блоки-короба с поворотной заслонкой с симметричным подводом воздуха условным проходом 2000 + 3500 х х 7800 и 3100 мм28
ОСТ 34.42.414-78	Блоки-короба с поворотной заслонкой с симметричным подводом воздуха условным проходом 2000 + 3500 х х 10400 и 11200 мм31
