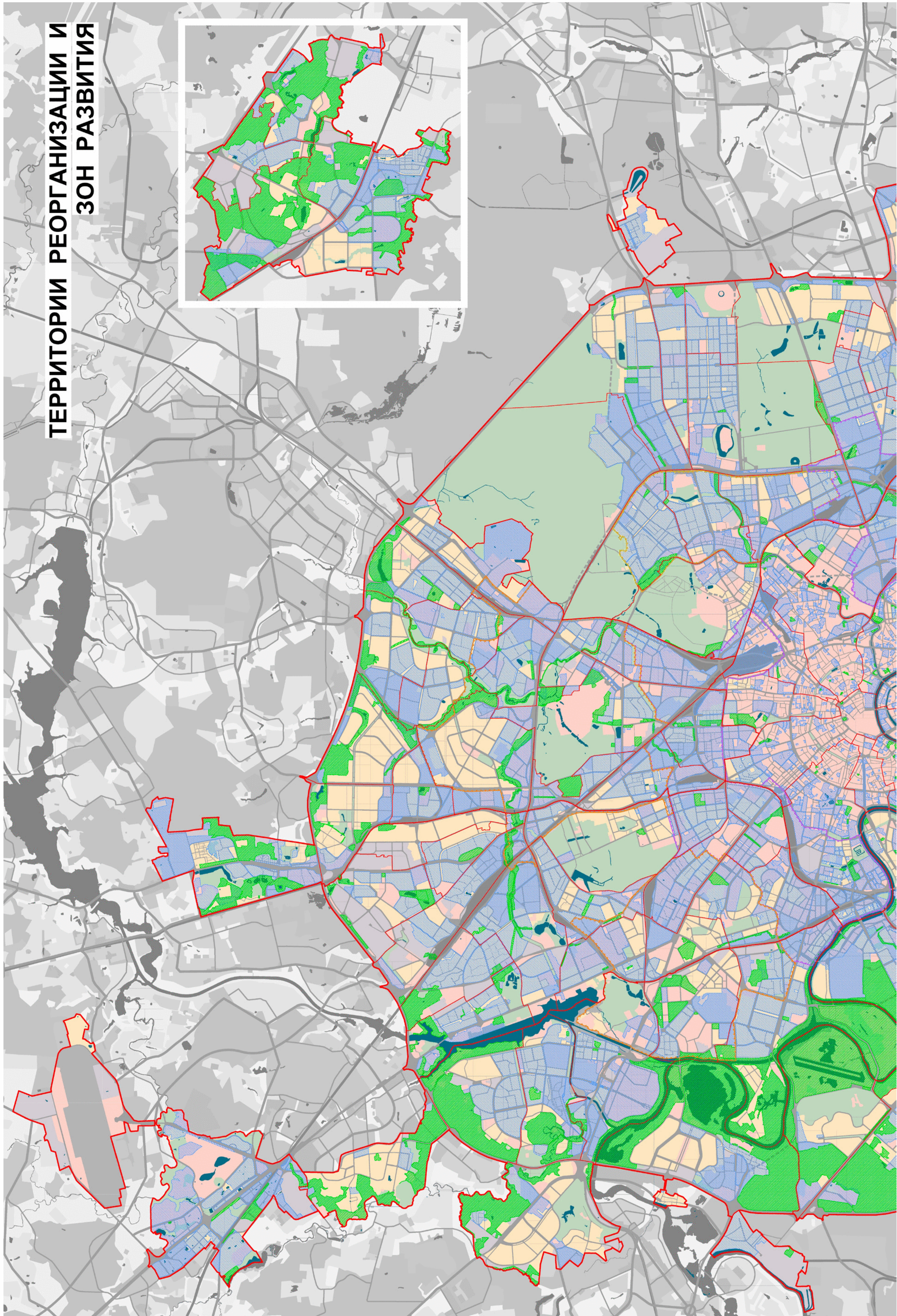
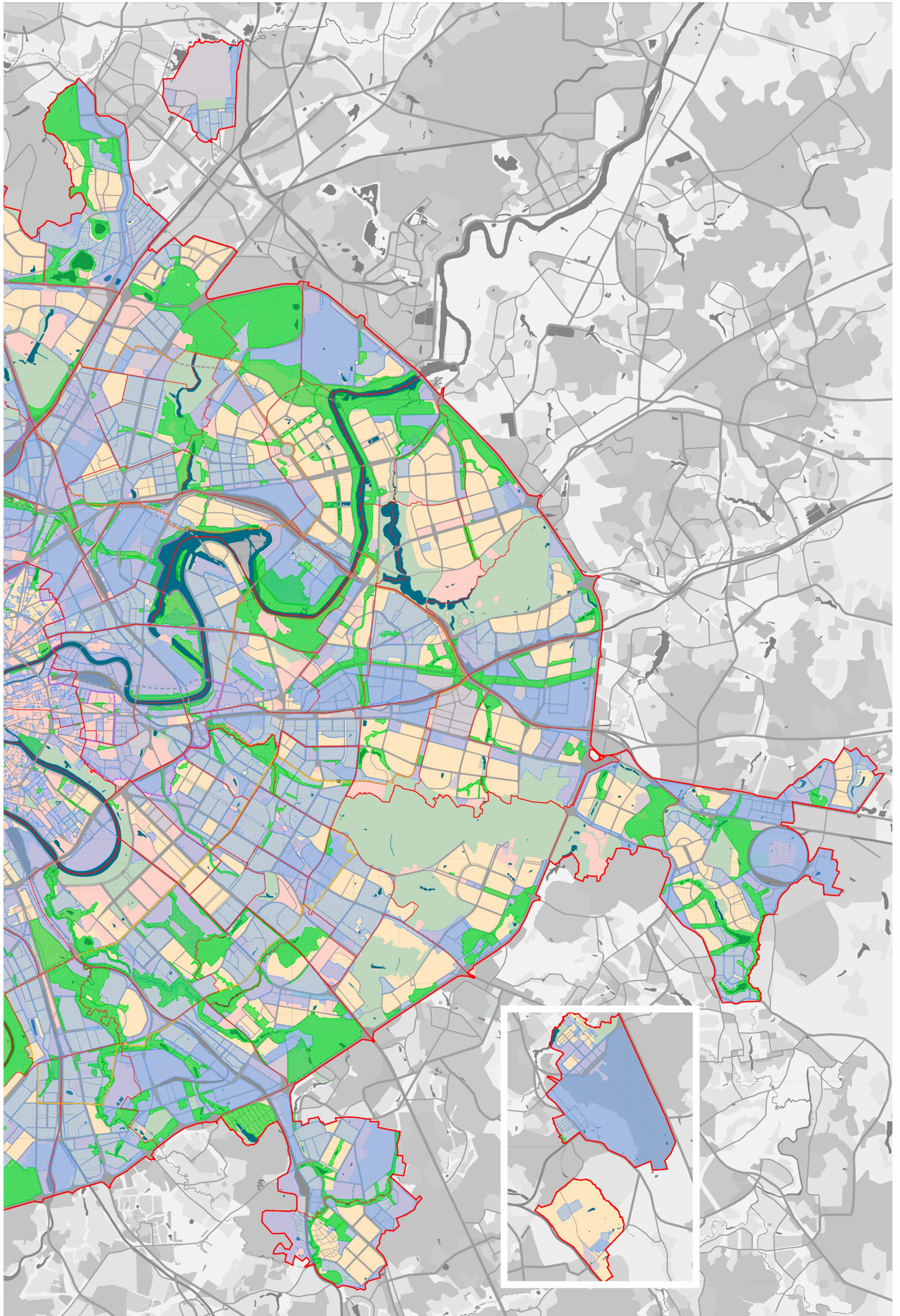


# Территории реорганизации и зон развития

Масштаб 1:50000





## СХЕМА РАСПОЛОЖЕНИЯ ЛИСТОВ КАРТЫ

МАСШТАБ 1:50000





1



- НОМЕР СТРАНИЦЫ АТЛАСА, НА КОТОРОЙ РАСПОЛОЖЕН  
СООТВЕТСТВУЮЩИЙ ЛИСТ КАРТЫ

### УСЛОВНЫЕ ОБОЗНАЧЕНИЯ:

#### ЗОНЫ СОХРАНЕНИЯ И КОМПЛЕКСНОГО БЛАГОУСТРОЙСТВА СЛОЖИВШИХСЯ ТЕРРИТОРИЙ

|                                                                                         |                                                                                      |
|-----------------------------------------------------------------------------------------|--------------------------------------------------------------------------------------|
| территории улиц и дорог                                                                 |    |
| территории железных дорог                                                               |    |
| территории жилой застройки                                                              |    |
| территории общественных зон                                                             |    |
| территории производственных зон                                                         |  |
| территории зон особоохраняемых природных территорий, природных и озелененных территорий |  |

#### ТЕРРИТОРИИ РЕОРГАНИЗАЦИИ, подлежащие комплексному преобразованию, в т.ч.:

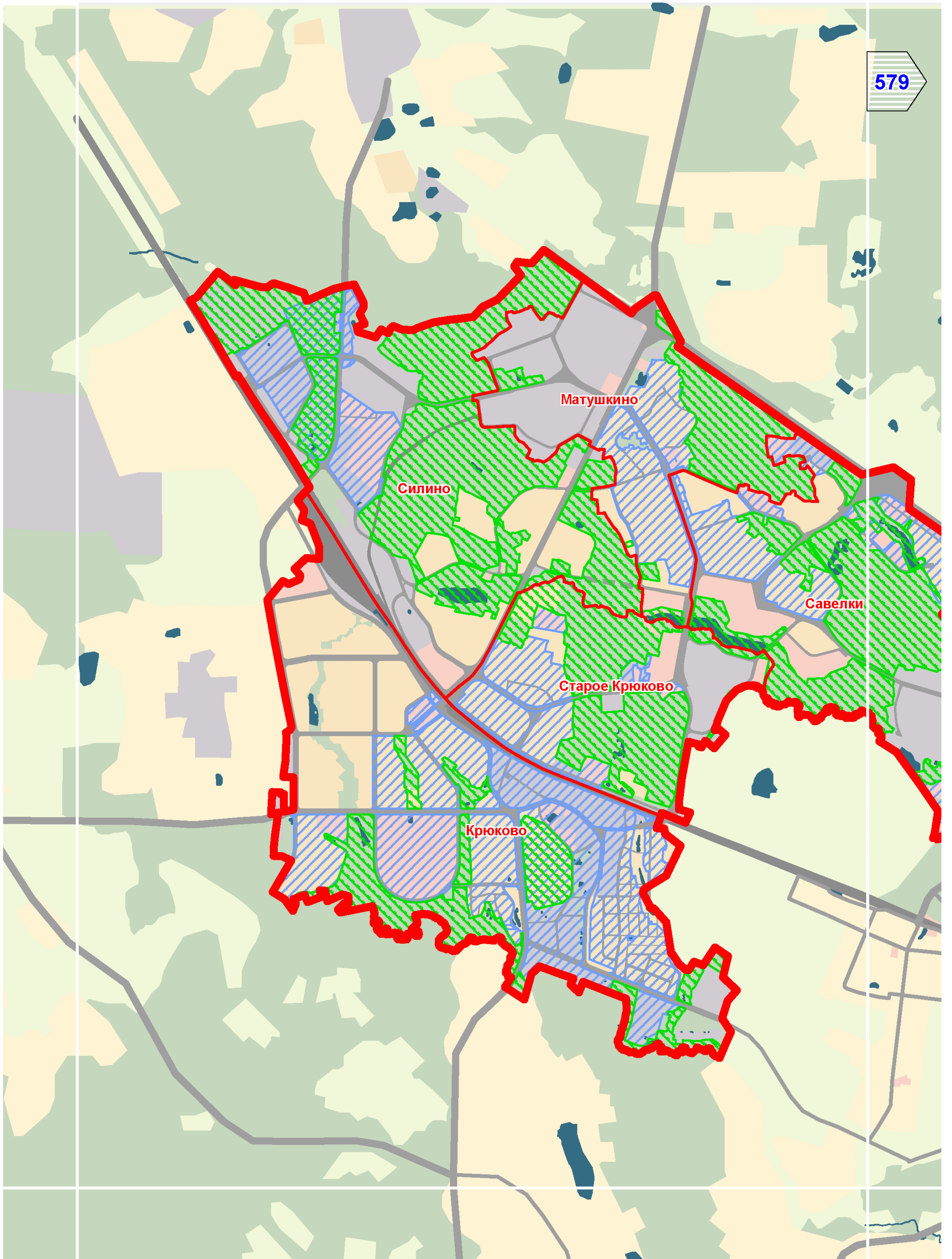
|                                                                                     |                                                                                                                                 |
|-------------------------------------------------------------------------------------|---------------------------------------------------------------------------------------------------------------------------------|
|  | преимущественно в составе застроенных территорий                                                                                |
|  | преимущественно в составе незастроенных территорий, в целях восстановления, воссоздания и создания новых озелененных территорий |

#### ЗОНЫ РАЗВИТИЯ

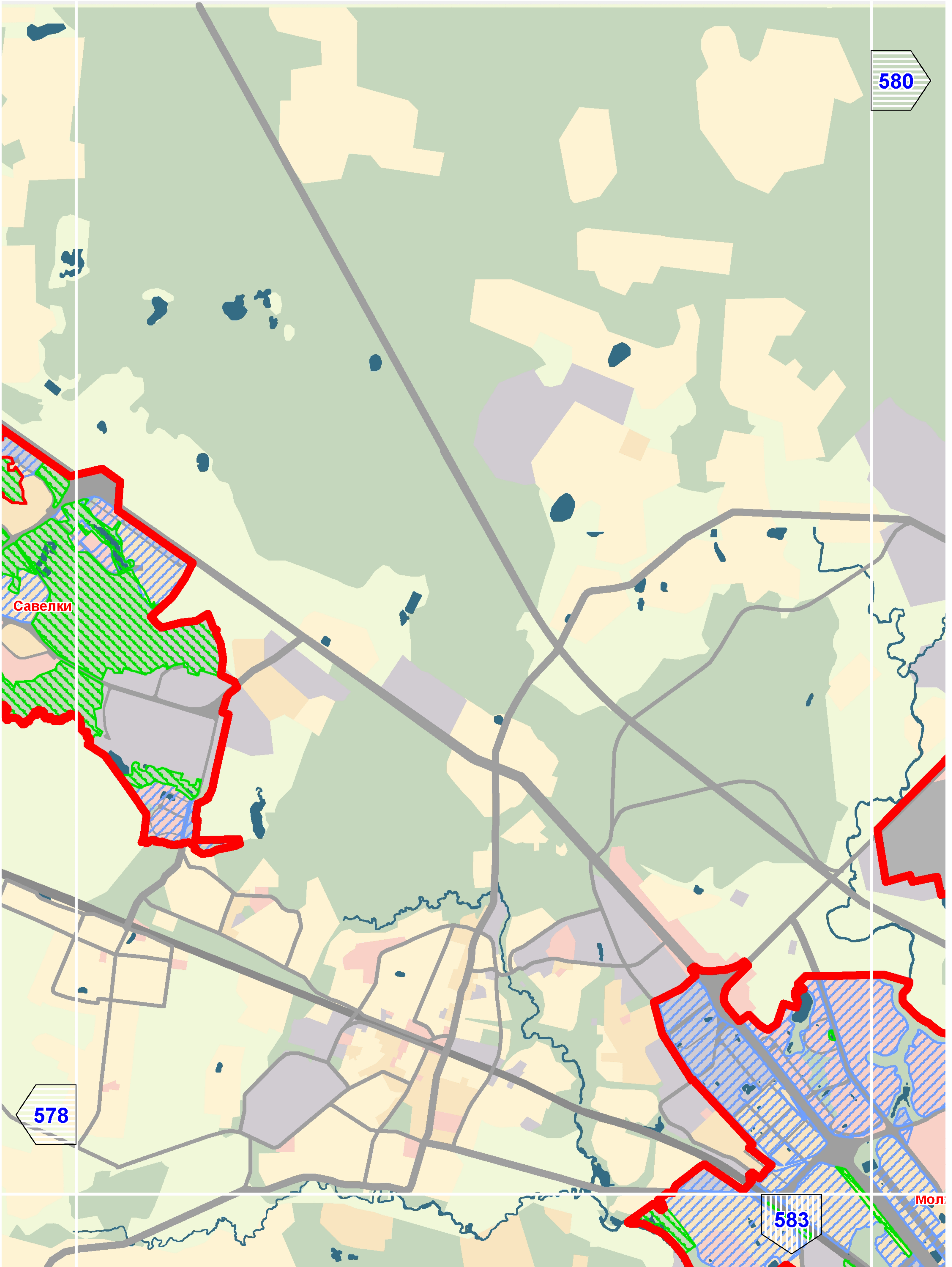
|                                                                                      |                                                                                                         |
|--------------------------------------------------------------------------------------|---------------------------------------------------------------------------------------------------------|
|  | зоны формирования центров производственно-деловой активности                                            |
|  | зоны развития системы общественных центров                                                              |
|  | зоны формирования градостроительных комплексов и развития архитектурно-пространственного силуэта города |

Предусмотренные Генеральным планом города Москвы мероприятия по планированию строительства, реконструкции объектов капитального строительства, капитального ремонта, затрагивающие конструктивные элементы зданий, сооружений, не распространяются на территории памятников и ансамблей, включенных в единый государственный реестр объектов культурного наследия, на территории вновь выявленных объектов культурного наследия, а также на территории в габаритах указанных объектов, для которых границы территорий объектов культурного наследия не установлены

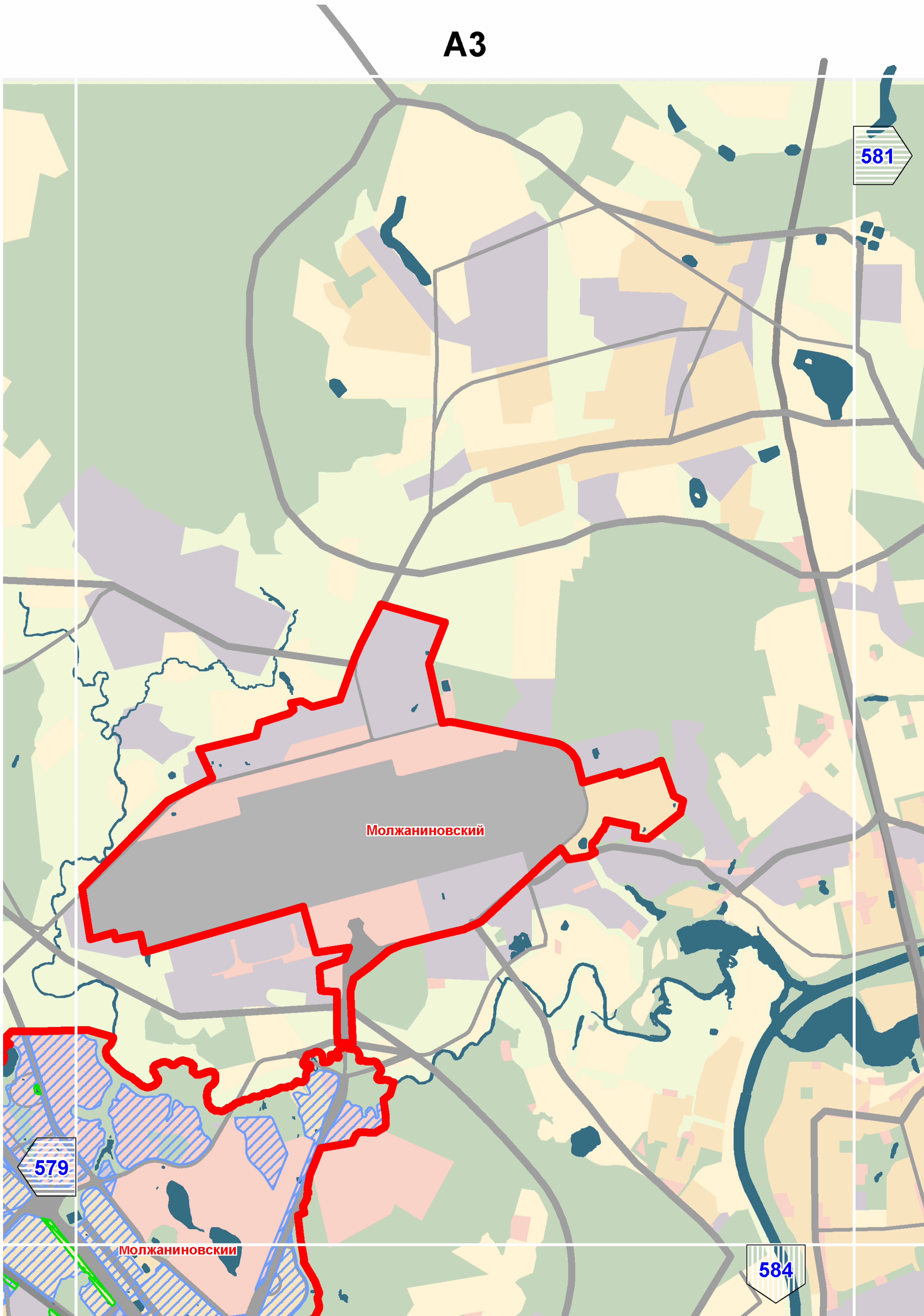
# A1



# A2

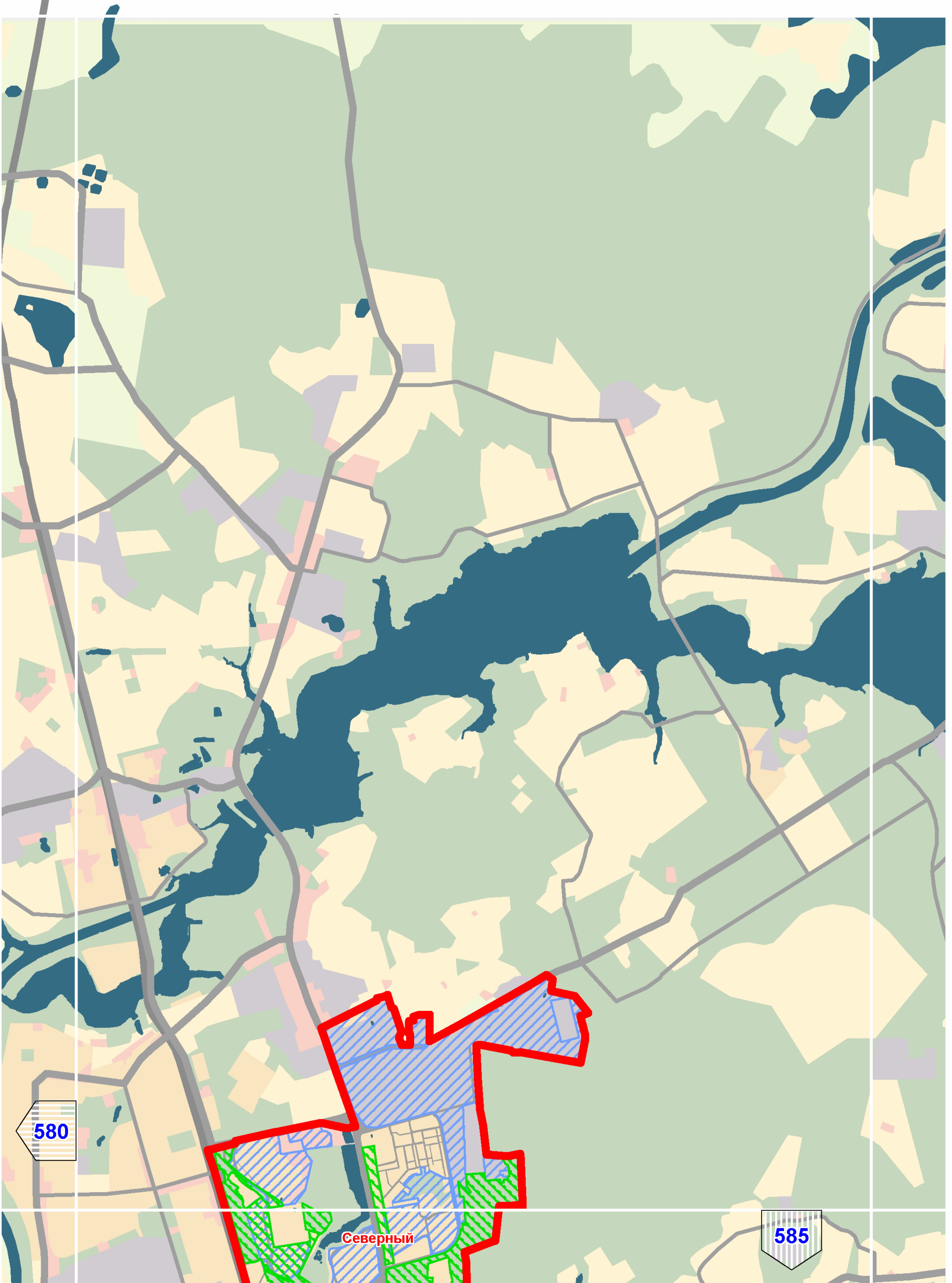


A3



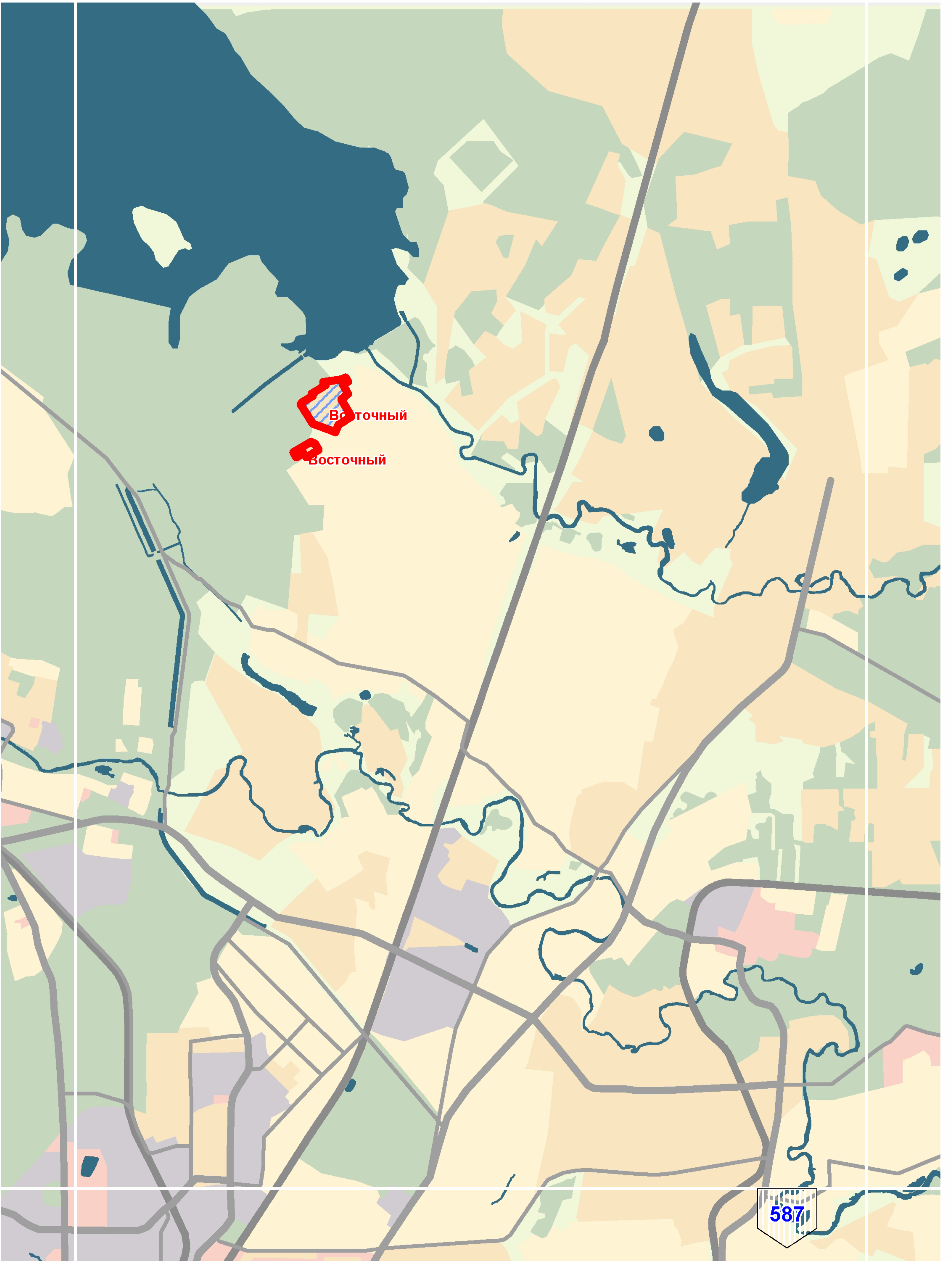


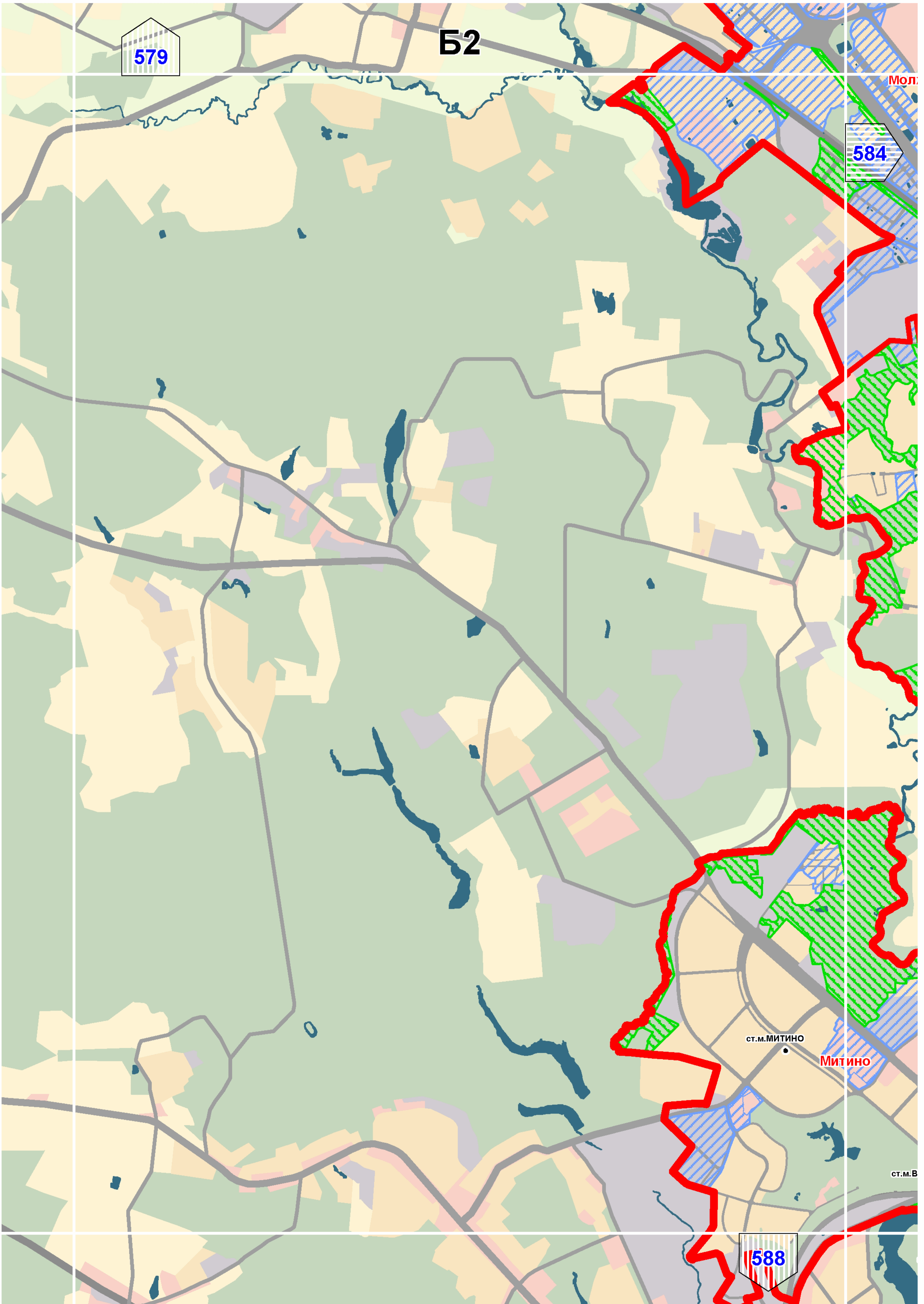
# A4

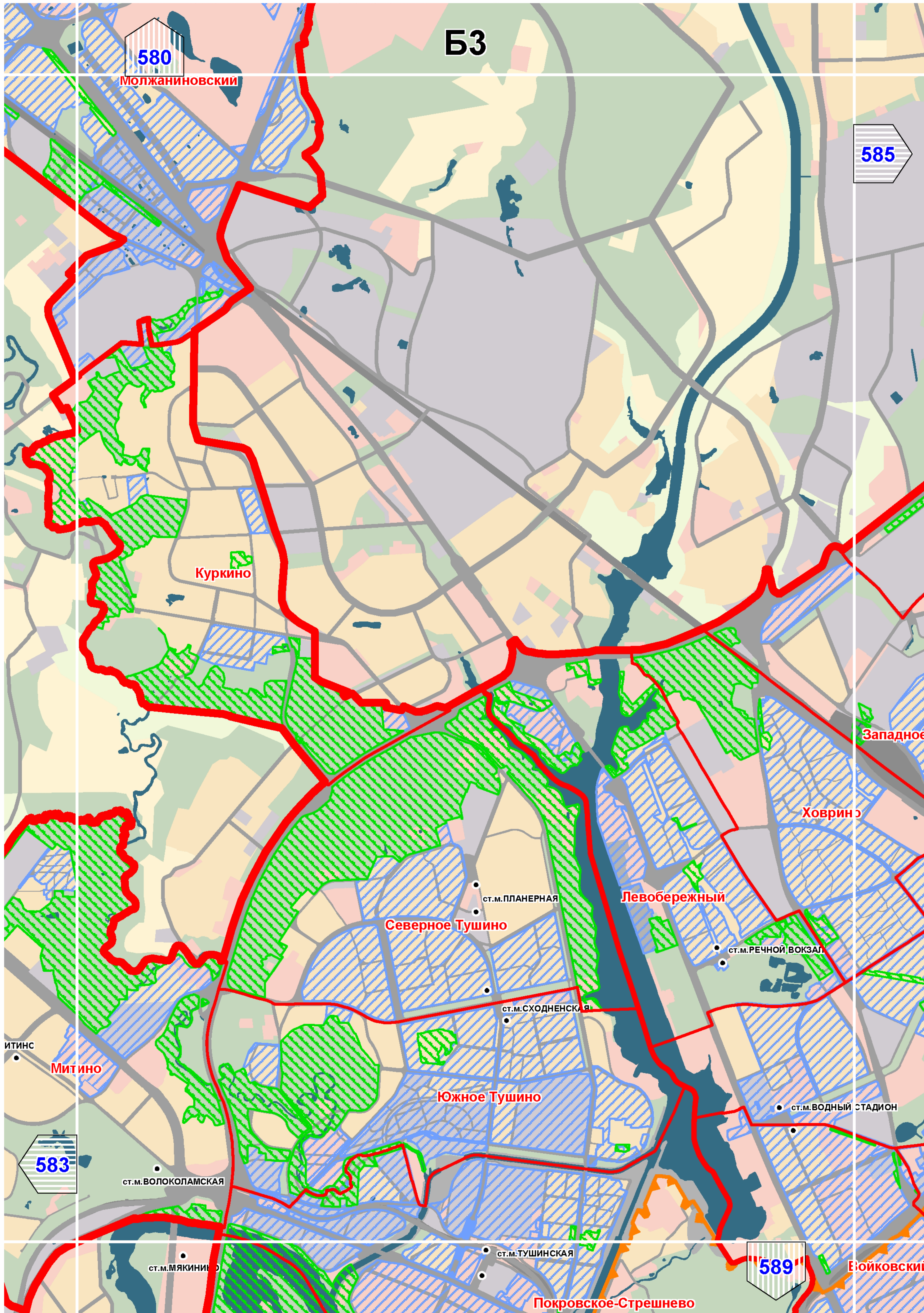


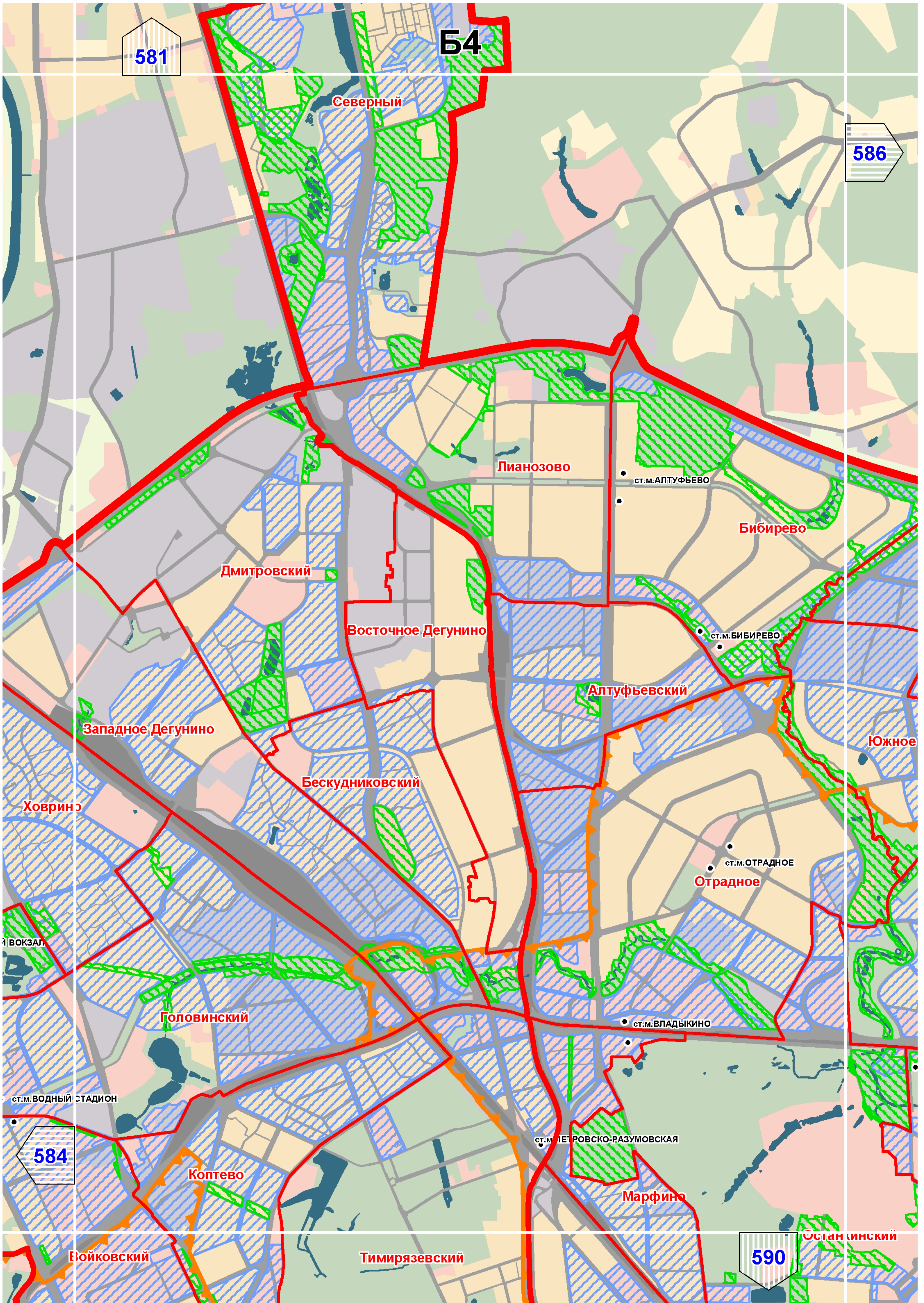
Северный

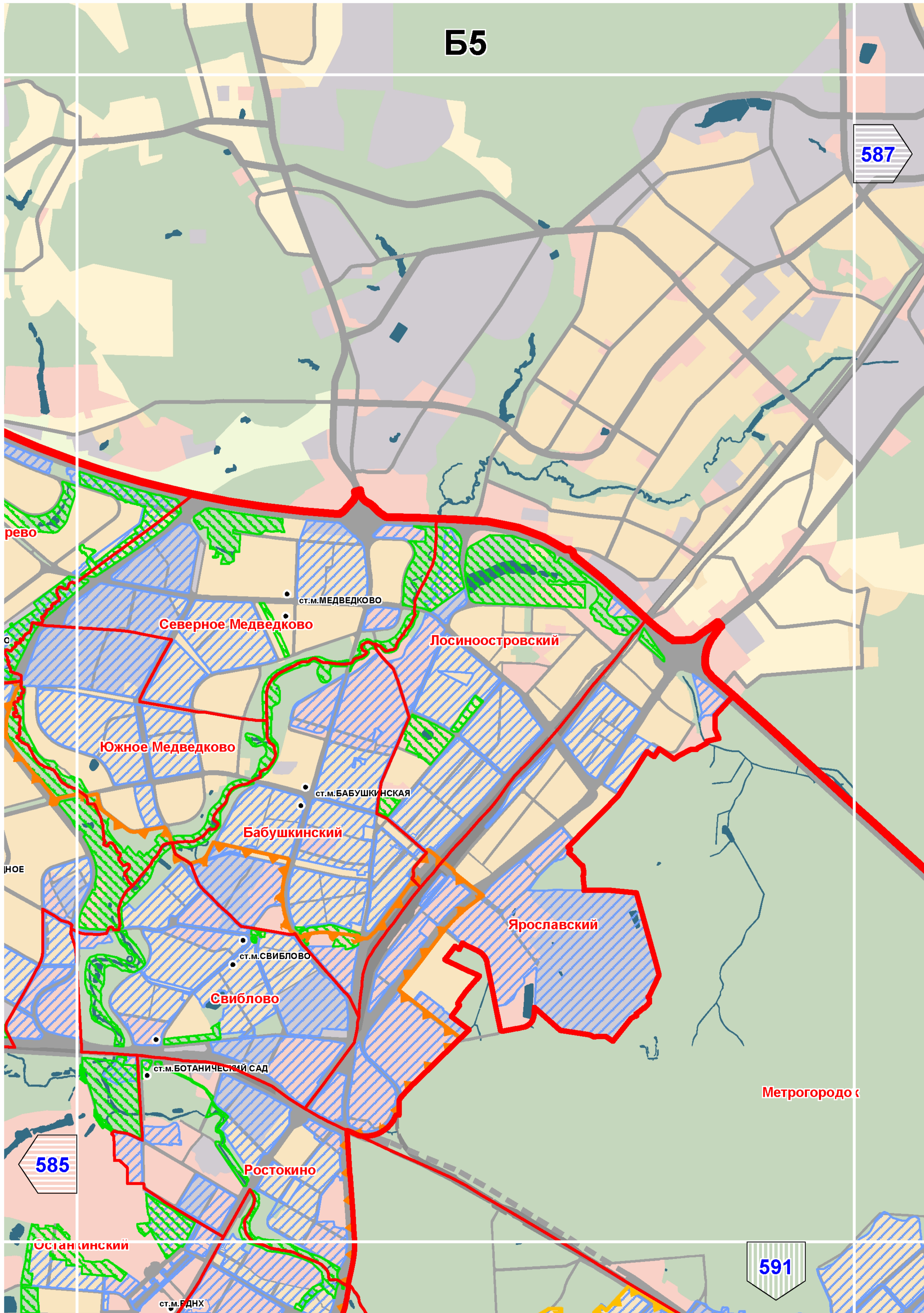
# A6









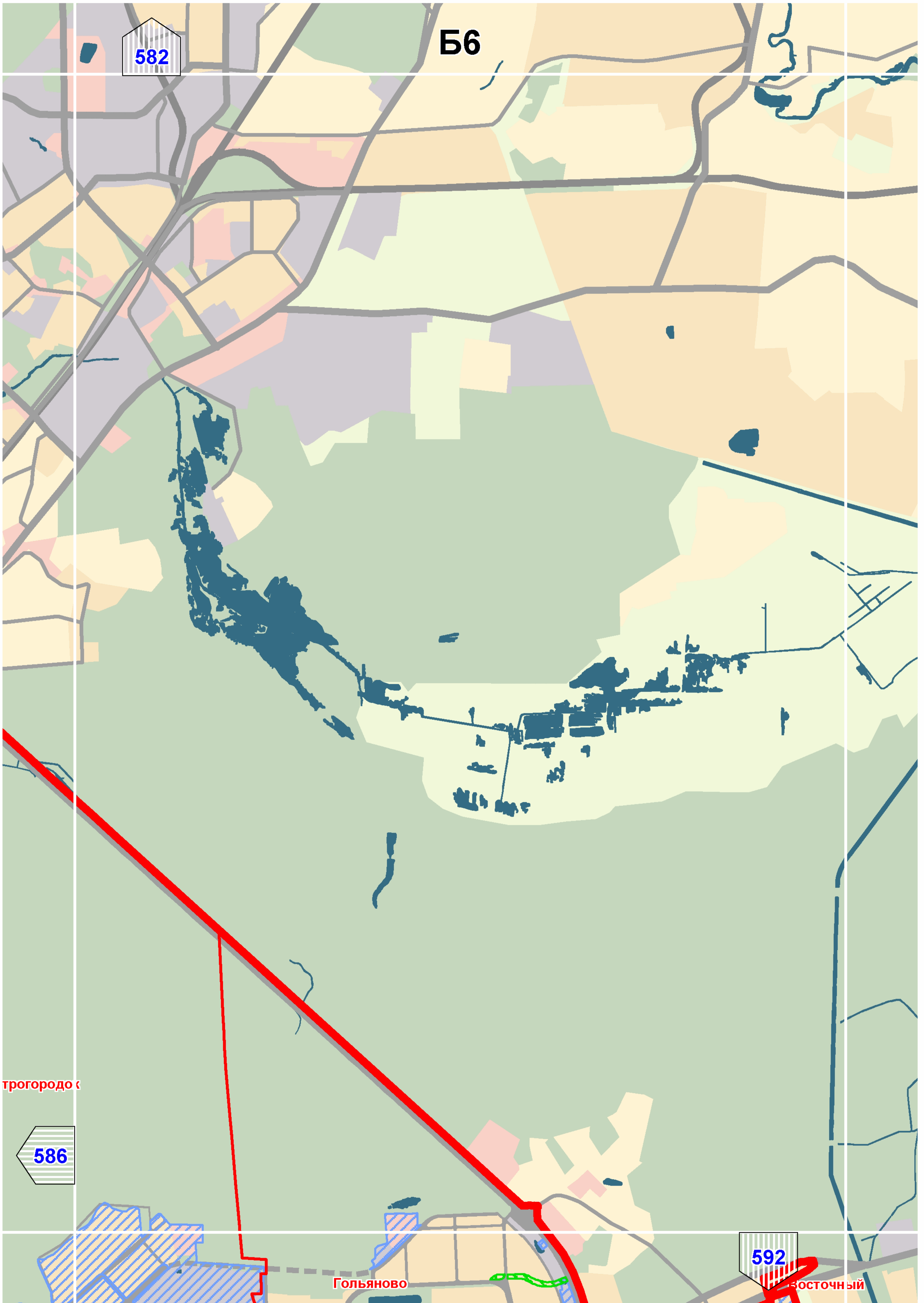


Б5

587

585

591



трогородск

582

Б6

586

592

ГОЛЬЯНОВО

Восточный

