

Дат. изм.	1	2
№ изв.	7648	11760

№в. № дубликата	2414
№в. № подлинника	

УДК 683.33:629.7

Группа ПО4

ОТРАСЛЕВОЙ СТАНДАРТ

ЗАМКИ ПЛАСТИНЧАТЫЕ С НАПРАВЛЯЮЩИМ ОСНОВАНИЕМ Технические условия

ОСТ 1 00755-75

На 6 страницах

Взамен 2403С55

ОКП 75 9520

Распоряжением Министерства от 31 марта 1975 г.

№ 087-16

срок введения установлен с 1 января 1976 г.

Несоблюдение стандарта преследуется по закону

Настоящий стандарт распространяется на пластинчатые замки с направляющим основанием (в дальнейшем изложении - замок), предназначенные для крепления крышек приборов различного оборудования самолетов.

Издание официальное

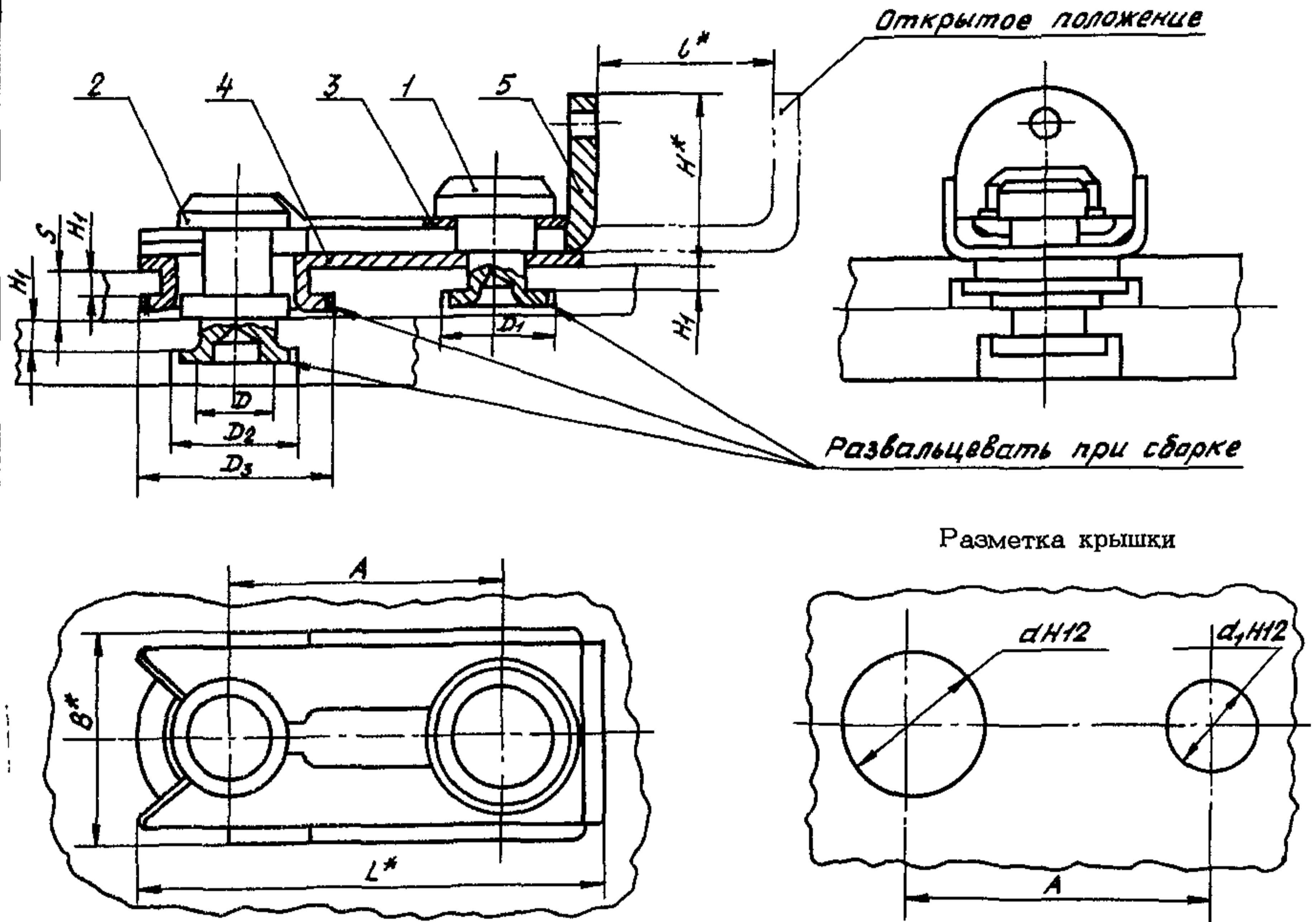
ГР 4232 от 22.04.75

Перепечатка воспрещена

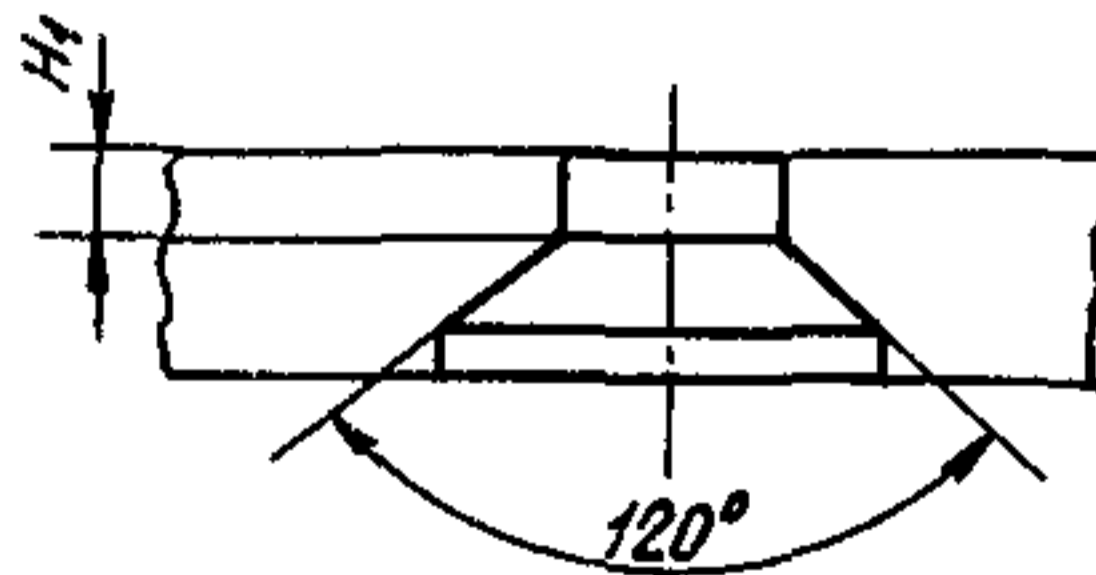
1. ОСНОВНЫЕ РАЗМЕРЫ

1.1. Габаритные и присоединительные размеры замка должны соответствовать указанным на чертеже и в табл. 1.

1.2. Комплект деталей замка должен соответствовать указанному в табл. 2.



Допустимый вариант гнезда под детали поз. 2 и 1



* Размер для справок.

№ изм 2
№ изв 11760

2414

Изм. № дубликата
Изм. № подлинника

мм

Типо-размер	Толщина крышки s	A	L	B	H	l	H_1	d	d_1	D	D_1	D_2	D_3
1	2,0	12	21,5	8	8,5	8	1,0	5,8	2	3	6	7	9
2	3,5	20	34,0	14	10,5	14	1,5	11,2	4	6	9	11	15
3	4,5	24	40,0	18	12,5	17	2,0						

Таблица 2

Типо-размер	Поз. 1	Поз. 2	Поз. 3	Поз. 4	Поз. 5	Масса 100 шт., кг
	Ограничитель	Стопор	Шайба	Основание	Зашелка	
	Количество					
	1					
Обозначение						
1	1-ОСТ 1 12014-75	1-ОСТ 1 12015-75	1-ОСТ 1 12016-75	1-ОСТ 1 12017-75	1-ОСТ 1 12018-75	0,304
2	2-ОСТ 1 12014-75	2-ОСТ 1 12015-75	2-ОСТ 1 12016-75	2-ОСТ 1 12017-75	2-ОСТ 1 12018-75	1,071
3	3-ОСТ 1 12014-75	3-ОСТ 1 12015-75	3-ОСТ 1 12016-75	3-ОСТ 1 12017-75	3-ОСТ 1 12018-75	1,771

1.3. Неуказанные предельные отклонения размеров - по ОСТ 1 00022-80.

1.4. При сборке и установке замка на изделии обеспечить упругое без заеданий движение защелки (поз. 5) относительно основания направляющего (поз. 4) от воздействия на защелку пальцем руки.

Пример записи в технической документации комплекта деталей для замка типоразмера 2:

Замок 2-ОСТ 1 00755-75

2. ТЕХНИЧЕСКИЕ ТРЕБОВАНИЯ

2.1. Детали замков должны изготавливаться в соответствии с требованиями настоящего стандарта по ОСТ 1 12014-75 - ОСТ 1 12018-75.

2.2. Поверхности деталей замков не должны иметь вмятин, царапин, трещин и заусенцев.

2.3. Цвет покрытия деталей замка должен быть равномерным.

2

11760

№ изм

№ изв

2414

Инв. № дубликата

Инв. № подлинника

3. ПРИЕМКА

3.1. Детали замков должны быть приняты ОТК предприятия-изготовителя.

3.2. Детали замков предъявляются к сдаче партиями одного обозначения. Количество деталей замков в партии устанавливает предприятие-изготовитель.

3.3. Детали замков должны быть проверены на соответствие требованиям настоящего стандарта и подвергнуты приемо-сдаточным испытаниям.

3.4. Приемо-сдаточным испытаниям подвергаются 10 % деталей замков из предъявленной к сдаче партии, но не менее 5 шт.

3.5. При приемо-сдаточных испытаниях производится проверка соединительных и габаритных размеров и внешнего вида.

3.6. Партия деталей замков, в которой при приемо-сдаточных испытаниях обнаружено несоответствие требованиям настоящего стандарта, считается не выдержавшей проверки и возвращается изготовителю для доработки.

3.7. Возвращенная партия деталей замков может быть повторно предъявлена для контроля после устранения дефектов.

3.8. Если при повторном контроле будет обнаружено несоответствие деталей замков требованиям настоящего стандарта, вся партия бракуется.

4. МЕТОДЫ КОНТРОЛЯ

4.1. Внешний осмотр замков производится визуально.

4.2. Контроль размеров производится универсальным измерительным инструментом или специальными предельными калибрами и шаблонами, прошедшими метрологическую проверку в соответствии с требованиями ГОСТ 8.513-84.

5. МАРКИРОВКА, УПАКОВКА, ТРАНСПОРТИРОВАНИЕ И ХРАНЕНИЕ

5.1. Маркировка производится в соответствии с требованиями ОСТ 1 12014-75 - ОСТ 1 12018-75.

5.2. Детали замков должны быть очищены от грязи и стружки и скомплектованы согласно табл. 2.

5.3. Комплекты деталей замков должны пройти консервацию путем погружения в подогретую пушечную смазку по ГОСТ 19537-83 и обернуты одним-двумя слоями бумаги БП-3-35 по ГОСТ 9569-79.

5.4. Скомплектованные и обернутые бумагой комплекты деталей замков должны быть упакованы в деревянные ящики № 8 по ГОСТ 15623-84.

Инв. № дубликата	
Инв. № подлинника	2414
№ изм.	2
№ изв	11760

ЛИСТ РЕГИСТРАЦИИ ИЗМЕНЕНИЙ

Номер изме- нения	Номер листа (страницы)				Номер доку- мента	Подпись	Дата внесе- ния изм.	Дата введе- ния изм.
	изме- ненного	заме- ненного	нового	аннули- рован- ного				

Переиздан с учетом изменения № 1.

Коп. № дубликата	
Коп. № подлинника	2414