

**ГОСУДАРСТВЕННЫЕ СМЕТНЫЕ НОРМАТИВЫ  
РОССИЙСКОЙ ФЕДЕРАЦИИ**

**ФЕРМ 81-03-38-2001**

**ФЕДЕРАЛЬНЫЕ  
ЕДИНИЧНЫЕ РАСЦЕНКИ  
НА МОНТАЖ ОБОРУДОВАНИЯ**

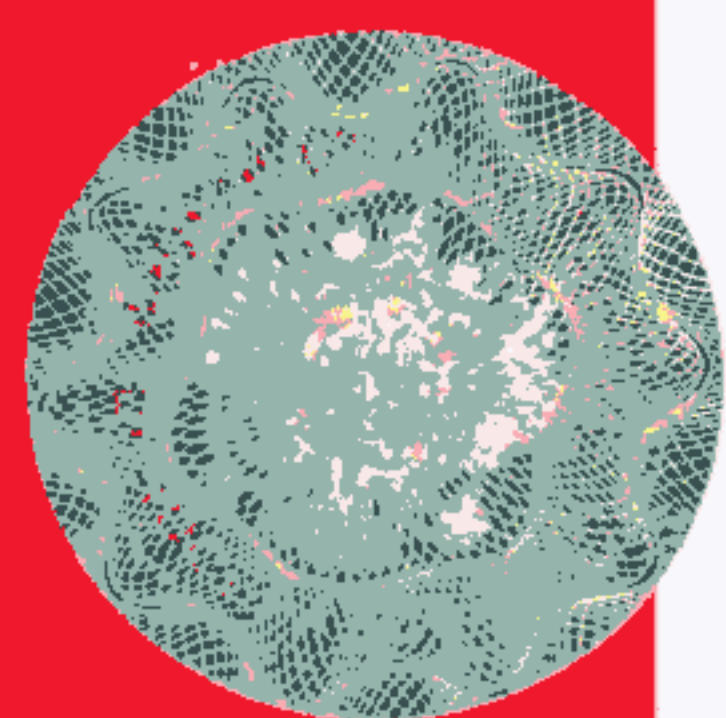
**ФЕРМ-2001**

**Сборник № 38**

**ИЗГОТОВЛЕНИЕ ТЕХНОЛОГИЧЕСКИХ  
МЕТАЛЛИЧЕСКИХ КОНСТРУКЦИЙ В  
УСЛОВИЯХ ПРОИЗВОДСТВЕННЫХ БАЗ**

**ИЗДАНИЕ ОФИЦИАЛЬНОЕ**

**Москва 2008**



**Федеральное агентство по строительству  
и жилищно-коммунальному хозяйству  
(Росстрой)**

**ФЕДЕРАЛЬНЫЕ  
ЕДИНИЧНЫЕ РАСЦЕНКИ  
НА МОНТАЖ ОБОРУДОВАНИЯ**

**ФЕРм 81-03-38-2001**

**Сборник № 38**

**ИЗГОТОВЛЕНИЕ ТЕХНОЛОГИЧЕСКИХ  
МЕТАЛЛИЧЕСКИХ КОНСТРУКЦИЙ В  
УСЛОВИЯХ ПРОИЗВОДСТВЕННЫХ БАЗ**

**Издание официальное,  
измененное и дополненное**



**Москва 2008**

**ББК 65.31**  
**УДК 338.5:69 (083)**

**Федеральные единичные расценки на монтаж оборудования**  
**ФЕРм 81-03-38-2001 Изготовление технологических металлических конструкций в условиях**  
**производственных баз.**  
Росстрой, Москва 2008 – 11 стр.

Настоящие Федеральные единичные расценки (ФЕРм) предназначены для определения прямых затрат в сметной стоимости монтажных работ при изготовлении технологических металлических конструкций в условиях производственных баз.

**РАЗРАБОТАНЫ** Федеральным центром ценообразования в строительстве и промышленности строительных материалов.

**РЕКОМЕНДОВАНЫ К ПРИМЕНЕНИЮ** постановлением Госстроя России от 24.09.03 № 168 с учетом изменений и дополнений (письмо Росстроя от 08.08.07 № СК-2919/02)

*Информация об изменениях к настоящему ФЕРм публикуется в ежемесячно издаваемом "Вестнике ценообразования и сметного нормирования", а текст изменений и поправок – в периодически издаваемых "Изменениях и дополнениях" к ФЕР-2001. Соответствующая информация и уведомление размещаются также в информационной системе общего пользования – на официальном сайте Федерального центра ценообразования в строительстве и промышленности строительных материалов ([www.fgufccs.ru](http://www.fgufccs.ru)).*

**ISBN 978-5-91418-006-2**



**ФЕДЕРАЛЬНЫЕ ЕДИНИЧНЫЕ РАСЦЕНКИ  
НА МОНТАЖ ОБОРУДОВАНИЯ**

---

*Сборник № 38*

**Изготовление технологических металлических конструкций в условиях  
производственных баз**

**ФЕРм-2001-38**

---

**ТЕХНИЧЕСКАЯ ЧАСТЬ**

1. Настоящие федеральные единичные расценки (далее расценки) предназначены для определения сметной стоимости при изготовлении технологических металлических конструкций в условиях производственных баз.

2. Расценки отражают среднеотраслевые затраты на эксплуатацию строительных машин и механизмов, технологию и организацию работ по изготовлению металлических конструкций.

3. Расценками сборника предусмотрено изготовление металлических конструкций на производственных базах, находящихся на балансе подрядных организаций любых форм собственности.

4. В расценках на изготовление металлических конструкций учтены затраты на выполнение полного комплекса работ, определенного на основе соответствующих технических условий и рабочих чертежей, включая затраты на:

горизонтальное перемещение материалов;

сортировку конструкций;

исправление деформированных и поврежденных элементов;

разметку деталей, газовую резку, электросварку и сборку металлических конструкций.

5. В расценках на изготовление конструкций не учтены затраты на их очистку, оштукатурку и окраску. Указанные затраты необходимо учитывать дополнительно, в соответствии с требованиями проекта, по расценкам сборника ФЕР-2001-13 «Защита строительных конструкций и оборудования от коррозии».

6. В расценках учтены вспомогательные ненормируемые материальные ресурсы для производства монтажных работ в размере 2% от оплаты труда рабочих-монтажников, учтенной расценками.

Номера расценок	Наименование и характеристика строительных работ и конструкций	Прямые затраты, руб	В том числе, руб.			Затраты труда рабочих, чел -ч	
			оплата труда рабочих	эксплуатация машин			материалы
Коды неучтенных материалов	Наименование и характеристика неучтенных расценками материалов, единица измерения				всего	в т ч оплата труда машинистов	расход неучтенных материалов
1	2	3	4	5	6	7	8
<b>Раздел 01. ИЗГОТОВЛЕНИЕ МЕТАЛЛИЧЕСКИХ КОНСТРУКЦИЙ</b>							
<b>Таблица 38-01-001. Листовые конструкции массой свыше 0,5 т (бункера, сборники, отстойники, мерники без внутренних устройств и др.)</b>							
Измеритель: 1 т конструкций							
Листовые конструкции массой свыше 0,5 т (бункера, сборники, отстойники, мерники без внутренних устройств и др.), сборка с помощью:							
38-01-001-01	крана на автомобильном ходу	9004,66	883,12	1683,80	121,50	6437,74	91,8
38-01-001-02	крана мостового	8315,78	834,05	1055,71	104,36	6426,02	86,7
38-01-001-03	лебедок электрических (с установкой и снятием их в процессе работы)	8558,81	1164,02	927,02	131,65	6467,77	121
38-01-001-04	лебедок ручных (с установкой и снятием их в процессе работы) или вручную (мелких деталей)	8280,51	1212,12	587,94	6,75	6480,45	126
<b>Таблица 38-01-002. Монорельсы, балки и другие аналогичные конструкции промышленных зданий</b>							
Измеритель: 1 т конструкций							
Монорельсы, балки и другие аналогичные конструкции промышленных зданий, сборка с помощью:							
38-01-002-01	крана на автомобильном ходу	5472,61	224,15	259,46	13,50	4989,00	23,3
38-01-002-02	крана мостового	5433,06	221,26	222,85	12,56	4988,95	23
38-01-002-03	лебедок электрических (с установкой и снятием их в процессе работы)	5655,85	409,81	252,34	27,06	4993,70	42,6
38-01-002-04	лебедок ручных (с установкой и снятием их в процессе работы) или вручную (мелких деталей)	5426,74	232,80	203,78	6,75	4990,16	24,2
<b>Таблица 38-01-003. Решетчатые конструкции</b>							
Измеритель: 1 т конструкций							
Решетчатые конструкции (стойки, опоры, фермы и пр.), сборка с помощью:							
38-01-003-01	крана на автомобильном ходу	8160,89	875,42	1103,04	89,47	6182,43	91
38-01-003-02	крана мостового	7714,22	843,67	696,57	78,38	6173,98	87,7
38-01-003-03	лебедок электрических (с установкой и снятием их в процессе работы)	7767,31	1115,92	448,53	15,20	6202,86	116
38-01-003-04	лебедок ручных (с установкой и снятием их в процессе работы) или вручную (мелких деталей)	7762,06	1154,40	396,22	15,20	6211,44	120
<b>Таблица 38-01-004. Площадки и лестницы</b>							
Измеритель: 1 т конструкций							
Сборка с помощью крана на автомобильном ходу:							
38-01-004-01	площадки для обслуживания оборудования и трубопроводов	7670,55	893,00	953,59	72,75	5823,96	95
38-01-004-02	лестницы прямолинейные и криволинейные с ограждением	9893,64	1154,40	744,29	42,37	7994,95	120
Сборка с помощью крана мостового:							
38-01-004-03	площадки для обслуживания оборудования и трубопроводов	7239,18	874,20	703,45	65,87	5661,53	93
38-01-004-04	лестницы прямолинейные и криволинейные с ограждением	9710,38	1154,40	700,79	41,14	7855,19	120



**ФЕРм-2001-38 Изготовление технологических металлических конструкций в условиях производственных баз**

Номера расценок	Наименование и характеристика строительных работ и конструкций	Прямые затраты, руб.	В том числе, руб				Затраты труда рабочих, чел -ч
			оплата труда рабочих	эксплуатация машин		материалы	
Коды неучтенных материалов	Наименование и характеристика неучтенных расценками материалов, единица измерения				всего		в т ч оплата труда машинистов
1	2	3	4	5	6	7	8
<b>Сборка с помощью лебедок электрических (с установкой и снятием их в процессе работы):</b>							
38-01-004-05	площадки для обслуживания оборудования и трубопроводов	7599,28	1109,20	671,60	85,14	5818,48	118
38-01-004-06	лестницы прямолинейные и криволинейные с ограждением	10055,87	1346,80	726,02	55,91	7983,05	140
<b>Сборка с помощью лебедок ручных (с установкой и снятием их в процессе работы) или вручную (мелких деталей):</b>							
38-01-004-07	площадки для обслуживания оборудования и трубопроводов	7465,96	1128,00	516,17	26,88	5821,79	120
38-01-004-08	лестницы прямолинейные и криволинейные с ограждением	10006,04	1346,80	676,19	34,27	7983,05	140
<b>Таблица 38-01-005. Эстакады, галереи</b>							
Измеритель: 1 т конструкций							
<b>Эстакады под трубопровод, галереи, сборка с помощью:</b>							
38-01-005-01	крана на автомобильном ходу	7353,16	528,14	543,00	42,09	6282,02	54,9
38-01-005-02	крана мостового	7190,70	516,59	395,25	38,06	6278,86	53,7
38-01-005-03	лебедок электрических (с установкой и снятием их в процессе работы)	7417,71	731,12	394,65	55,01	6291,94	76
38-01-005-04	лебедок ручных (с установкой и снятием их в процессе работы) или вручную (мелких деталей)	7328,19	742,66	291,41	15,10	6294,12	77,2
<b>Таблица 38-01-006. Мелкие индивидуальные конструкции</b>							
Измеритель: 1 т конструкций							
<b>Сборка с помощью крана на автомобильном ходу:</b>							
38-01-006-01	листовые конструкции массой до 0,5 т (бачки, течи, воронки, желоба, лотки и пр.)	13165,08	1513,40	3893,15	139,53	7758,53	161
38-01-006-02	стремянки, связи, кронштейны, тормозные конструкции и пр.	9708,81	1034,00	1921,54	22,90	6753,27	110
<b>Сборка с помощью крана мостового:</b>							
38-01-006-03	листовые конструкции массой до 0,5 т (бачки, течи, воронки, желоба, лотки и пр.)	12434,35	1466,40	3267,13	124,10	7700,82	156
38-01-006-04	стремянки, связи, кронштейны, тормозные конструкции и пр.	9646,61	1034,00	1878,04	21,68	6734,57	110
<b>Сборка с помощью лебедок электрических (с установкой и снятием их в процессе работы):</b>							
38-01-006-05	листовые конструкции массой до 0,5 т (бачки, течи, воронки, желоба, лотки и пр.)	12854,75	1776,60	3334,02	150,16	7744,13	189
38-01-006-06	стремянки, связи, кронштейны, тормозные конструкции и пр.	9879,39	1222,00	1919,06	36,43	6738,33	130
<b>Сборка с помощью лебедок ручных (с установкой и снятием их в процессе работы) или вручную (мелких деталей):</b>							
38-01-006-07	листовые конструкции массой до 0,5 т (бачки, течи, воронки, желоба, лотки и пр.)	12670,90	1823,60	3088,56	36,93	7758,74	194
38-01-006-08	стремянки, связи, кронштейны, тормозные конструкции и пр.	9826,33	1222,00	1866,00	14,79	6738,33	130

## Приложение 1

## ПОКАЗАТЕЛИ ЧАСОВОЙ ОПЛАТЫ ТРУДА РАБОЧИХ-МОНТАЖНИКОВ В ЗАВИСИМОСТИ ОТ СРЕДНЕГО РАЗРЯДА РАБОТ

Разряд работы	Стоимость чел.-ч в руб.	Разряд работы	Стоимость чел.-ч в руб.	Разряд работы	Стоимость чел.-ч в руб.
1	2	3	4	5	6
1.0	7,19	2.7	8,30	4.4	10,21
1.1	7,24	2.8	8,38	4.5	10,35
1.2	7,30	2.9	8,45	4.6	10,50
1.3	7,37	3.0	8,53	4.7	10,64
1.4	7,42	3.1	8,62	4.8	10,79
1.5	7,48	3.2	8,74	4.9	10,94
1.6	7,55	3.3	8,85	5.0	11,08
1.7	7,61	3.4	8,97	5.1	11,27
1.8	7,67	3.5	9,07	5.2	11,44
1.9	7,73	3.6	9,18	5.3	11,63
2.0	7,80	3.7	9,29	5.4	11,82
2.1	7,85	3.8	9,40	5.5	12,00
2.2	7,93	3.9	9,51	5.6	12,18
2.3	8,01	4.0	9,62	5.7	12,36
2.4	8,08	4.1	9,77	5.8	12,55
2.5	8,16	4.2	9,91	5.9	12,71
2.6	8,23	4.3	10,06	6.0	12,91

Оплата труда рабочих-строителей принята с учетом разрядности работ при оплате труда рабочего-строителя четвертого разряда по состоянию на 01.01.2000 в размере 1600 руб. при среднемесечном количестве рабочих часов 166,25 согласно постановлению Минтруда РФ от 31.12.99 № 56, зарегистрированному Минюстом России 07.02.2000 № 9092, разъяснению Минтруда от 30.12.99 № 6.

## Приложение 2

СМЕТНЫЕ РАСЦЕНКИ НА ЭКСПЛУАТАЦИЮ  
СТРОИТЕЛЬНЫХ МАШИН И МЕХАНИЗМОВ

В БАЗИСНЫХ ЦЕНАХ ПО СОСТОЯНИЮ НА 01.01.2000г

Код ресурса	Наименование	Ед.изм.	Базисная цена руб.
			Оплата труда машинистов руб.
020811	Краны мостовые электрические при работе на монтаже технологического оборудования общего назначения 10 т	маш.-ч	<u>73,12</u> 13,50
021102	Краны на автомобильном ходу при работе на монтаже технологического оборудования 10 т	маш.-ч	<u>134,65</u> 13,50
030404	Лебедки электрические тяговым усилием до 31,39 кН (3,2 т)	маш.-ч	<u>6,90</u> 0,00
030405	Лебедки электрические тяговым усилием до 49,05 кН (5 т)	маш.-ч	<u>8,20</u> 0,00
030406	Лебедки электрические тяговым усилием 78,48 кН (8 т)	маш.-ч	<u>29,08</u> 10,06
040300	Автоматы сварочные с номинальным сварочным током 450-1250 А	маш.-ч	<u>39,49</u> 0,00
040502	Установки для сварки ручной дуговой (постоянного тока)	маш.-ч	<u>8,10</u> 0,00
040504	Аппарат для газовой сварки и резки	маш.-ч	<u>1,20</u> 0,00
330206	Дрели электрические	маш.-ч	<u>1,95</u> 0,00
330301	Машины шлифовальные электрические	маш.-ч	<u>5,13</u> 0,00
330500	Машины листогибочные специальные (вальцы)	маш.-ч	<u>14,38</u> 0,00
330900	Ножницы листовые кривошипные гильотинные	маш.-ч	<u>70,00</u> 0,00
331002	Станок сверлильный	маш.-ч	<u>2,36</u> 0,00
350451	Пресс гидравлический с электроприводом	маш.-ч	<u>1,11</u> 0,00
350471	Пресс листогибочный кривошипный 1000 кН (100 тс)	маш.-ч	<u>56,24</u> 10,06
350481	Пресс-ножницы комбинированные	маш.-ч	<u>15,40</u> 10,06
400002	Автомобили бортовые, грузоподъемность до 8 т	маш.-ч	<u>107,30</u> 0,00



## Приложение 3

## СМЕТНЫЕ ЦЕНЫ НА МАТЕРИАЛЫ, ИЗДЕЛИЯ И КОНСТРУКЦИИ

В БАЗИСНЫХ ЦЕНАХ ПО СОСТОЯНИЮ НА 01.01.2000г

Код ресурса	Наименование	Ед.изм	Сметная цена руб
101-0324	Кислород технический газообразный	м <sup>3</sup>	6,22
101-0971	Круглый и квадратный горячекатаный прокат размером 52-70 из углеродистой стали марки Ст3сп	т	5433,02
101-1015	Балки двутавровые № 60 из стали марки Ст3сп	т	4851,30
101-1026	Швеллеры № 40 из стали марки Ст3сп	т	5751,70
101-1046	Двутавры с параллельными гранями полок нормальные «Б», сталь полуспокойная, № 20-24	т	5914,05
101-1093	Прокат угловой горячекатаный нормальной точности прокатки немерной длины из стали С345к	т	7353,70
101-1139	Профили гнутые стальные из горячекатаного листового проката марки Ст3сп, нормальной точности прокатки, немерной длины толщиной 7-8 мм	т	6154,16
101-1515	Электроды диаметром 4 мм Э46	т	10749,00
101-1521	Электроды диаметром 5 мм Э42	т	9765,00
101-2215	Сталь листовая горячекатаная марки Ст3 толщиной 1 мм	т	6812,77
101-2216	Сталь листовая горячекатаная марки Ст3 толщиной 2-6 мм	т	5941,89
101-2278	Пропан-бутан, смесь техническая	кг	6,09

## Приложение 4

ТАБЛИЦА ЗАМЕНЫ РЕСУРСОВ

Номера расценок	Ресурсы по ГЭСНм			Ресурсы по ФЕРм		
	код	ед. изм.	расход	код	ед. изм.	расход
1	2	3	4	5	6	7
38-01-001-01	101-9350	т	1,042	101-2216	т	1,042
38-01-001-02	101-9350	т	1,042	101-2216	т	1,042
38-01-001-03	101-9350	т	1,042	101-2216	т	1,042
38-01-001-04	101-9350	т	1,042	101-2216	т	1,042
38-01-002-01	101-9400	т	1,02	101-1015	т	1,02
38-01-002-02	101-9400	т	1,02	101-1015	т	1,02
38-01-002-03	101-9400	т	1,02	101-1015	т	1,02
38-01-002-04	101-9400	т	1,02	101-1015	т	1,02
38-01-003-01	101-9410	т	1,032	101-1026	т	1,032
38-01-003-02	101-9410	т	1,032	101-1026	т	1,032
38-01-003-03	101-9410	т	1,032	101-1026	т	1,032
38-01-003-04	101-9410	т	1,032	101-1026	т	1,032
38-01-004-01	101-9400	т	1,032	101-0971	т	1,032
38-01-004-02	101-9400	т	1,06	101-1093	т	1,06
38-01-004-03	101-9400	т	1,032	101-0971	т	1,032
38-01-004-04	101-9400	т	1,06	101-1093	т	1,06
38-01-004-05	101-9400	т	1,032	101-0971	т	1,032
38-01-004-06	101-9400	т	1,06	101-1093	т	1,06
38-01-004-07	101-9400	т	1,032	101-0971	т	1,032
38-01-004-08	101-9400	т	1,06	101-1093	т	1,06
38-01-005-01	101-9400	т	1,035	101-1046	т	1,035
38-01-005-02	101-9400	т	1,035	101-1046	т	1,035
38-01-005-03	101-9400	т	1,035	101-1046	т	1,035
38-01-005-04	101-9400	т	1,035	101-1046	т	1,035
38-01-006-01	101-9350	т	1,064	101-2215	т	1,064
38-01-006-02	101-9400	т	1,06	101-1139	т	1,06
38-01-006-03	101-9350	т	1,064	101-2215	т	1,064
38-01-006-04	101-9400	т	1,06	101-1139	т	1,06
38-01-006-05	101-9350	т	1,064	101-2215	т	1,064
38-01-006-06	101-9400	т	1,06	101-1139	т	1,06
38-01-006-07	101-9350	т	1,064	101-2215	т	1,064
38-01-006-08	101-9400	т	1,06	101-1139	т	1,06

===== **ДЛЯ ДОПОЛНЕНИЙ** =====



## СОДЕРЖАНИЕ:

ТЕХНИЧЕСКАЯ ЧАСТЬ .....	3
Раздел 01. ИЗГОТОВЛЕНИЕ МЕТАЛЛИЧЕСКИХ КОНСТРУКЦИЙ .....	4
Таблица 38-01-001. Листовые конструкции массой свыше 0,5 т (бункера, сборники, отстойники, мерники без внутренних устройств и др.).....	4
Таблица 38-01-002. Монорельсы, балки и другие аналогичные конструкции промышленных зданий.....	4
Таблица 38-01-003. Решетчатые конструкции.....	4
Таблица 38-01-004. Площадки и лестницы.....	4
Таблица 38-01-005. Эстакады, галереи.....	5
Таблица 38-01-006. Мелкие индивидуальные конструкции.....	5
Приложение 1. ПОКАЗАТЕЛИ ЧАСОВОЙ ОПЛАТЫ ТРУДА РАБОЧИХ-МОНТАЖНИКОВ В ЗАВИСИМОСТИ ОТ СРЕДНЕГО РАЗРЯДА РАБОТ .....	6
Приложение 2. СМЕТНЫЕ РАСЦЕНКИ НА ЭКСПЛУАТАЦИЮ СТРОИТЕЛЬНЫХ МАШИН И МЕХАНИЗМОВ .....	7
Приложение 3. СМЕТНЫЕ ЦЕНЫ НА МАТЕРИАЛЫ, ИЗДЕЛИЯ И КОНСТРУКЦИИ .....	8
Приложение 4. ТАБЛИЦА ЗАМЕНЫ РЕСУРСОВ .....	9

