



ПРАВИТЕЛЬСТВО МОСКВЫ  
ДЕПАРТАМЕНТ ЭКОНОМИЧЕСКОЙ ПОЛИТИКИ  
И РАЗВИТИЯ ГОРОДА МОСКВЫ

РАСПОРЯЖЕНИЕ

28 декабря 2009г.

№ 43-Р

**Об утверждении сметных нормативов, расценок и коэффициентов пересчета сметной стоимости строительства объектов государственного заказа в текущий уровень цен**

В соответствии с решениями, принятыми на заседании Межведомственного совета по ценовой политике в строительстве при Правительстве Москвы от 24.12.2009 г. № МВС-12-09.

1. Утвердить и ввести в действие с 1 декабря 2009 года:

1.1. Обобщенный индекс изменения стоимости строительно-монтажных работ в декабре 2009 года в связи с инфляционными процессами в размере 1,0251.

1.2. Сборник коэффициентов пересчета стоимости строительства, определенной в нормах и ценах ТСН-2001, в текущий уровень цен декабря 2009 года. Сборник № 12/2009 (выпуск 39).

1.3. Сборник коэффициентов пересчета стоимости строительства, определенной в нормах и ценах МТСН 81-98, в текущий уровень цен декабря 2009 года. Сборник № 12/2009-98 (выпуск 104).

1.4. Сборник показателей ремонтно-строительных работ в текущем уровне цен декабря 2009 года (выпуск 103).

1.5. Сборник показателей стоимости строительно-монтажных работ в текущем уровне цен декабря 2009 года (выпуск 94).

1.6. Сборник показателей стоимости ремонтно-строительных работ по содержанию дворовых территорий в текущем уровне цен (выпуск 6).

1.7. Сборник показателей стоимости эксплуатации строительных машин в текущем уровне цен декабря 2009 года (выпуск 12/2009).

1.8. Индексы изменения стоимости оборудования в текущем уровне цен I квартала 2010 года к базисному уровню цен 1998 года (приложение № 1).

1.9. Индексы изменения стоимости оборудования в текущем уровне цен I квартала 2010 года к базисному уровню цен 2000 года (приложение № 2).

ПРАВИТЕЛЬСТВО МОСКВЫ  
Департамент экономической политики и развития  
Город Москва

1.10. Нормы накладных расходов и сметной прибыли на 2010 год (приложение №3).

1.11. Для формирования начальных (максимальных) цен на строительство объектов государственного заказа программы 2010-2012гг. прогнозные коэффициенты инфляции с учетом фактических коэффициентов инфляции за 2008 и 2009 годы по видам объектов капитального строительства:

- «Жилищное строительство» (приложение № 4);
- «Транспортное строительство» (приложение № 5);
- «Коммунальное строительство» (приложение № 6);
- «Здравоохранение и спорт» (приложение № 7);
- «Образование» (приложение № 8)
- отрасль «Строительство» (приложение № 9).

В том случае, когда объект строительства не может быть отнесен к перечисленным видам капитального строительства, необходимо применять прогнозные коэффициенты инфляции по отрасли «Строительство».

1.12. Сборник Дополнений № 41 к сборникам московских территориальных сметных нормативов в базисном уровне цен 1998 года, часть III.

1.13. Сборник Дополнений № 36 к элементным сметным нормам в составе МТСН 81-98, часть III.

1.14. Сборник Дополнений № 14 к сборникам территориальных сметных нормативов в базисном уровне цен 2000 года, часть III.

2. Утвердить и ввести в действие «Методику определения стоимости разработки проектов планировки территорий природного комплекса в городе Москве. МРР-3.2.10.02-09».

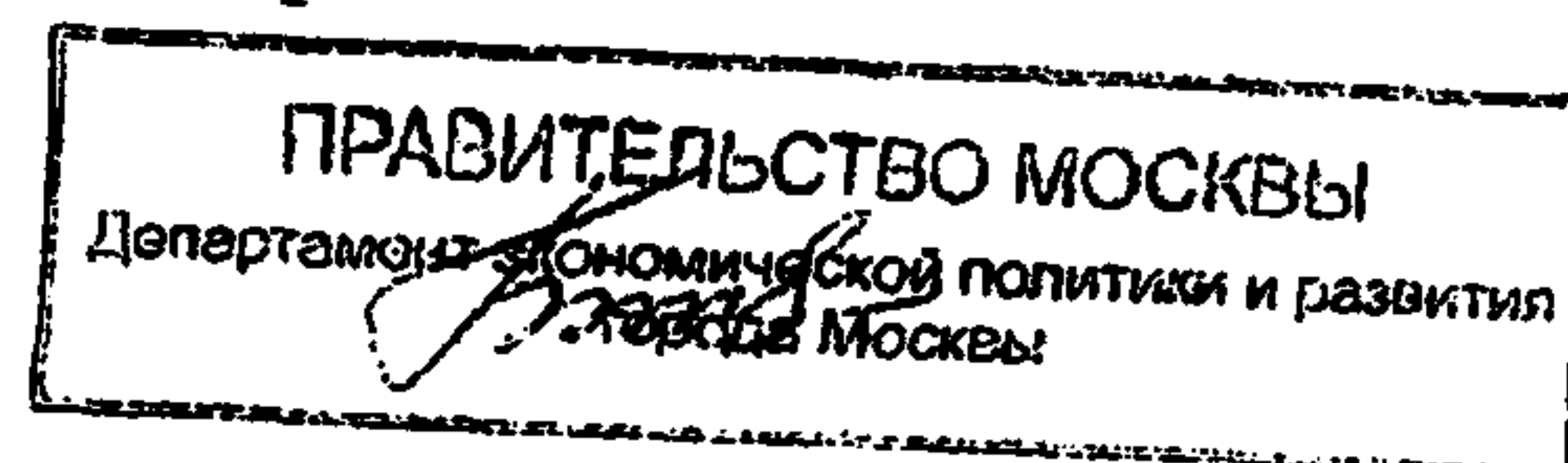
3. Утвердить и ввести в действие «Методику определения стоимости разработки разбивочных чертежей – актов линий градостроительного регулирования, осуществляемой с привлечением средств бюджета города Москвы. МРР-2.3.02.02-09».

4. Утвердить для применения при расчетах за выполненные работы между заказчиком и подрядчиком в пределах цены заключенных контрактов Сборник индексов пересчета сметной стоимости строительно-монтажных работ, выполняемых с привлечением средств федерального бюджета в городе Москве, из цен 1984 года в текущий уровень цен октября 2009 г. (выпуск № 29) и ноября 2009 г. (выпуск № 30), разработанный ООО «ПКБ Инжпроект», по объектам:

- сооружение участка Краснопресненского проспекта от МКАД до проспекта маршала Жукова, часть 1; (дополнительно в выпуске № 30 – в текущие цены июня 2009 г.);

- строительство тоннелей и метрополитенов в г. Москве, часть 3; (дополнительно в выпуске № 30 – в текущие цены июня-октября 2009 г.).

5. Утвердить для применения при расчетах за выполненные работы между заказчиком и подрядчиком в пределах цены заключенных контрактов индивидуальные адресные коэффициенты пересчета сметной стоимости



работ по монтажу автоматической системы обнаружения и извещения о пожаре (локальная смета 4/1), а также пусконаладочных работ и работ по программированию ППКУ и АРМ ДПУ (локальные сметы 4/2, 4/3 и 4/4), разработанные ОАО «Моспроект», из базисных цен 1984 года в текущий уровень цен ноября 2009 г. на объекте «Лефортовский тоннель глубокого заложения».

6. Утвердить для применения при расчетах за выполненные работы между заказчиком и подрядчиком в пределах цены заключенных контрактов индивидуальные коэффициенты пересчета сметной стоимости строительно-монтажных работ из базисных цен 1984 года в текущие цены января-ноября 2009 года, разработанные ОАО «Моспроект», по объекту: «Внутригородская кольцевая магистраль от ММДЦ «Москва-Сити» до Ленинградского шоссе. Транспортная развязка на пересечении 3-го малого и 3-го большого транспортного кольца с Краснопресненским проспектом».

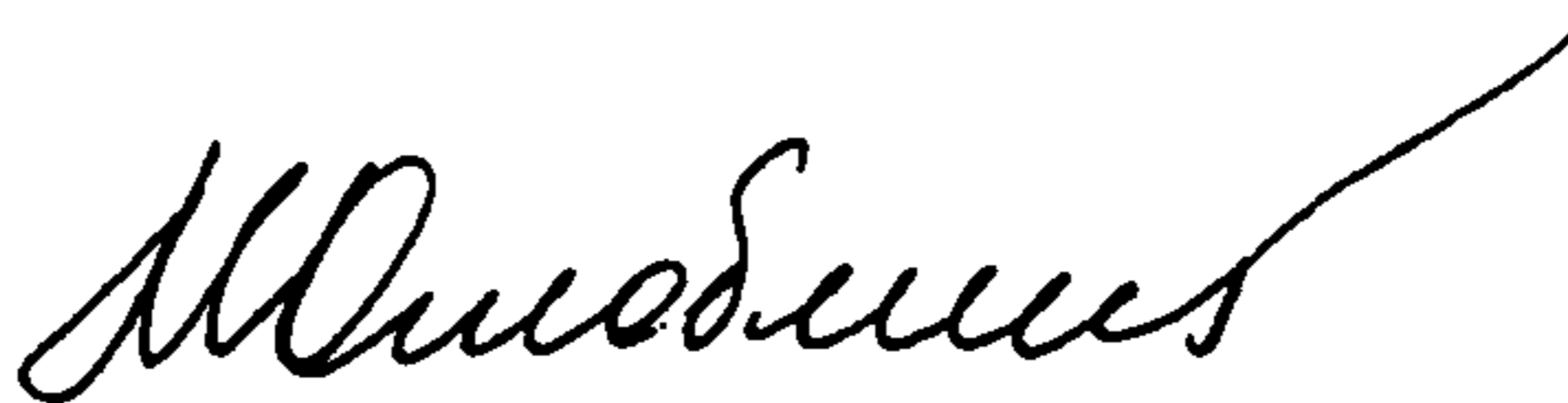
7. Утвердить для применения при расчетах за выполненные работы между заказчиком и подрядчиком в пределах твердой договорной цены индивидуальные коэффициенты пересчета сметной стоимости строительно-монтажных работ для Москвы из базисных цен 1984 года в текущий уровень цен ноября 2009 года, разработанные ОАО «Моспроект», по объекту: «Участок 3-го транспортного кольца от Автозаводского моста до ММДЦ «Москва-Сити», Административное здание ГУП «Мосводосток».

8. Утвердить для применения при расчетах за выполненные работы в пределах твердой договорной цены коэффициенты пересчета сметной стоимости строительно-монтажных работ из базисных цен 1984 года в текущий уровень цен сентября 2009г., октября 2009г. и ноября 2009г., разработанные ОАО «Моспроект», для объекта: «Метромост через р. Москва на участке Митинско-Строгинской линии от ст. «Митино» до ст. «Строгино».

9. Считать утратившим силу в связи с введением в действие постановления Правительства Москвы от 29.12.2009 г. № 1440-ПП «О формировании начальной (максимальной) цены государственного контракта при размещении заказа на строительство, реконструкцию, капитальный ремонт объектов капитального строительства, финансируемых за счет средств бюджета города Москвы» пункт 3 распоряжения Департамента экономической политики и развития города Москвы от 22 мая 2008 года № 12-Р.

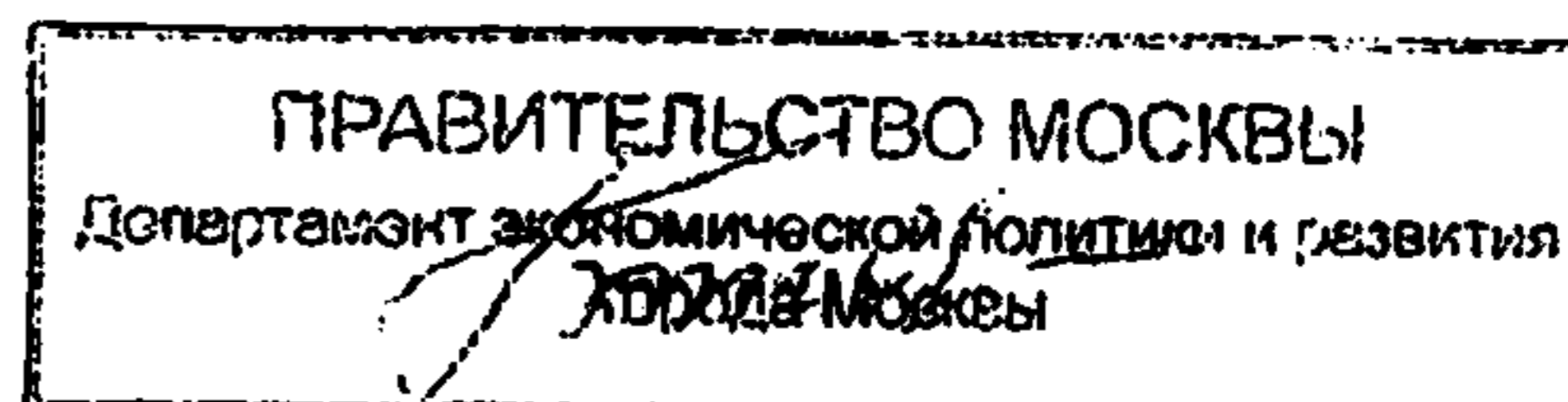
10. Контроль за выполнением настоящего распоряжения оставляю за собой.

Руководитель Департамента



**М.Е. Оглоблина**

Блинкова Г.Е.  
957-72-12



Приложение № 1 к распоряжению  
Департамента экономической политики  
и развития города Москвы  
от 28.12.2009 г. № 43-Р

**ИНДЕКСЫ**  
изменения стоимости оборудования в текущем уровне цен  
I квартала 2010 года  
к базисному уровню цен 1998 года

Таблица 1

№ п/п	Отрасль	Индекс
1	2	3
1.	Экономика в целом (прочие отрасли хозяйства: административные здания, военкоматы, КПП и т.д.)	4,45
2.	Электроз энергетика	4,78
3.	Нефтеперерабатывающая промышленность	7,93
4.	Промышленность строительных материалов	4,77
5.	Легкая промышленность	4,41
6.	Пищевая промышленность	4,86
7.	Сельское хозяйство	4,11
8.	Транспорт	4,6
9.	Связь	3,77
10.	Строительство	4,73
11.	Торговля и общественное питание	4,91
12.	Жилищное строительство (включая внутриквартальные трансформаторные подстанции, тепловые пункты и т.д.)	4,47
13.	Непроизводственная сфера (культура, образование, здравоохранение, физкультура), объекты коммунального хозяйства (в том числе мусоросжигательные и мусороперерабатывающие заводы)	4,13
14.	Бытовое обслуживание населения	4,98

Межведомственный совет по ценовой политике в  
строительстве  
Директор Департамента экономической политики и развития города Москвы

**ИНДЕКСЫ**  
**изменения стоимости оборудования в текущем уровне цен**  
**I квартала 2010 года**  
**к базисному уровню цен 1998 года**

Таблица 2

№ п/п	Отрасль	Индекс
1	2	3
1.	Экономика в целом	4,45
2.	Сельское хозяйство, охота и предоставление услуг в этих областях	4,11
3.	Производство пищевых продуктов, включая напитки	4,86
4.	Текстильное производство	4,41
5.	Обработка древесины и производство изделий из дерева и пробки, кроме мебели	4,57
6.	Издательская и полиграфическая деятельность, тиражирование записанных носителей информации	4,26
7.	Производство кокса и нефтепродуктов	7,93
8.	Химическое производство	7,93
9.	Производство прочих неметаллических минеральных продуктов	7,29
10.	Металлургическое производство	5,41
11.	Производство готовых металлических изделий	5,07
12.	Производство офисного оборудования и вычислительной техники	4,54
13.	Производство электрических машин и электрооборудования	4,54
14.	Производство аппаратуры для радио, телевидения и связи	4,63
15.	Производство изделий медицинской техники, средств измерений, оптических приборов и аппаратуры, часов	4,63
16.	Производство автомобилей, прицепов и полуприцепов	4,66
17.	Производство, передача и распределение электроэнергии, газа, пара и горячей воды	4,78
18.	Сбор, очистка и распределение воды	5,09
19.	Строительство	4,77
20.	Оптовая торговля, включая торговлю через агентов, кроме торговли автотранспортными средствами и мотоциклами	4,91

21.	Розничная торговля, кроме торговли автотранспортными средствами и мотоциклами; ремонт бытовых изделий и предметов личного пользования	4,91
22.	Деятельность гостиниц и ресторанов	5,54
23.	Деятельность сухопутного транспорта	4,60
24.	Деятельность водного транспорта	4,50
25.	Деятельность воздушного транспорта	4,63
26.	Связь	3,77
27.	Финансовое посредничество	4,89
28.	Страхование	4,89
29.	Операции с недвижимым имуществом	4,79
30.	Предоставление прочих видов услуг	4,98
31.	Обязательное социальное обеспечение	4,02
32.	Образование	4,08
33.	Здравоохранение и предоставление социальных услуг	4,13
34.	Удаление сточных вод, отходов и аналогичная деятельность	5,08
35.	Деятельность по организации отдыха и развлечений, культуры и спорта	4,15

Можжевдовский совет по ценовой политике и  
строительству и развитию Москвы

Приложение № 2 к распоряжению  
Департамента экономической политики  
и развития города Москвы  
от 28.12.2009 г. № 43-Р

**ИНДЕКСЫ**  
изменения стоимости оборудования в текущем уровне цен  
I квартала 2010 года  
к базисному уровню цен 2000 года

Таблица 1

№ п/п	Отрасль	Индекс
1	2	3
1.	Экономика в целом (прочие отрасли хозяйства: административные здания, военкоматы, КПШ и т.д.)	2,35
2.	Электроэнергетика	2,61
3.	Нефтеперерабатывающая промышленность	2,64
4.	Промышленность строительных материалов	2,51
5.	Легкая промышленность	2,42
6.	Пищевая промышленность	2,64
7.	Сельское хозяйство	2,59
8.	Транспорт	2,43
9.	Связь	2,03
10.	Строительство	2,51
11.	Торговля и общественное питание	2,44
12.	Жилищное строительство (включая внутриквартальные трансформаторные подстанции, тепловые пункты и т.д.)	2,51
13.	Непроизводственная сфера (культура, образование, здравоохранение, физкультура), объекты коммунального хозяйства (в том числе мусоросжигательные и мусороперерабатывающие заводы)	2,25
14.	Бытовое обслуживание населения	2,6

**ИНДЕКСЫ**  
**изменения стоимости оборудования в текущем уровне цен**  
**I квартала 2010 года**  
**к базисному уровню цен 2000 года**

Таблица 2

№ п/п	Отрасль	Индекс
1	2	3
1.	Экономика в целом	2,35
2.	Сельское хозяйство, охота и предоставление услуг в этих областях	2,59
3.	Производство пищевых продуктов, включая напитки	2,64
4.	Текстильное производство	2,42
5.	Обработка древесины и производство изделий из дерева и пробки, кроме мебели	2,40
6.	Издательская и полиграфическая деятельность, тиражирование записанных носителей информации	2,33
7.	Производство кокса и нефтепродуктов	2,64
8.	Химическое производство	2,64
9.	Производство прочих неметаллических минеральных продуктов	2,46
10.	Металлургическое производство	2,84
11.	Производство готовых металлических изделий	2,66
12.	Производство офисного оборудования и вычислительной техники	2,39
13.	Производство электрических машин и электрооборудования	2,39
14.	Производство аппаратуры для радио, телевидения и связи	2,50
15.	Производство изделий медицинской техники, средств измерений, оптических приборов и аппаратуры, часов	2,46
16.	Производство автомобилей, прицепов и полуприцепов	2,45
17.	Производство, передача и распределение электроэнергии, газа, пара и горячей воды	2,61
18.	Сбор, очистка и распределение воды	2,65
19.	Строительство	2,51
20.	Оптовая торговля, включая торговлю через агентов, кроме торговли автотранспортными средствами и мотоциклами	2,44

Муниципальное управление по вопросам ценовой политики в строительстве  
 Департамент Правительства Москвы



21.	Розничная торговля, кроме торговли автотранспортными средствами и мотоциклами; ремонт бытовых изделий и предметов личного пользования	2,44
22.	Деятельность гостиниц и ресторанов	2,87
23.	Деятельность сухопутного транспорта	2,43
24.	Деятельность водного транспорта	2,38
25.	Деятельность воздушного транспорта	2,44
26.	Связь	2,03
27.	Финансовое посредничество	2,55
28.	Страхование	2,55
29.	Операции с недвижимым имуществом	2,50
30.	Предоставление прочих видов услуг	2,60
31.	Обязательное социальное обеспечение	2,19
32.	Образование	2,22
33.	Здравоохранение и предоставление социальных услуг	2,25
34.	Удаление сточных вод, отходов и аналогичная деятельность	2,61
35.	Деятельность по организации отдыха и развлечений, культуры и спорта	2,26

Межведомственный совет по ценовой политике в строительстве  
 при Правительстве Москвы

Приложение 3 к распоряжению  
Департамента экономической политики  
и развития города Москвы  
от 28.12.2009 г. № 43-Р

**Таблица**  
**нормативов накладных расходов и сметной прибыли**  
**на 01.01.2010**

№№ пп.	Виды строительно-монтажных работ	Накладные расходы	Сметная при- быль
1	2	3	4
	<b>Эксплуатация строительных машин</b>	102	80
	<b>I. Строительные и монтажные работы</b>		
1	Земляные работы, выполняемые:		
1.01	Механизированным способом	101	63
1.02	Вручную	93	53
2	Буровзрывные работы	128	69
3	Свайные работы	131	95
4	Закрепление грунтов, опускные колодцы	75	69
5	Бетонные, железобетонные конструкции монолитные	101	82
6	Бетонные и железобетонные конструк- ции сборные	140	67
7	Комплекс работ по монтажу конструкций крупнопанельных жилых домов, возво- димых ДСК		
7.01	Нулевой цикл, подземная часть	136	76
7.02	Надземная часть	150	121
8	Конструкции из кирпича и блоков	101	54
9	Металлические конструкции	77	63
10	Деревянные конструкции	97	53
11	Полы	97	53
12	Кровли	97	53
13	Защита строительных конструкций и оборудования от коррозии	94	53
14	Конструкции в сельском строительстве (строительство теплиц)	93	53
15	Отделочные работы (малярные, штука- турные, стекольные, облицовочные,	97	53

№№ пп.	Виды строительно-монтажных работ	Накладные расходы	Сметная при- быль
1	2	3	4
	обойные, лепные)		
16	Санитарно-технические работы внутрен- ние (трубопроводы, водопровод, канали- зация, отопление, газоснабжение, венти- ляция и кондиционирование воздуха)	110	57
17	Наружные сети водопровода, канализа- ции, теплоснабжения, газопровода	117	67
18	Теплоизоляционные работы	86	53
19	Автомобильные дороги	144	66
19.1	Тротуары, дорожки и площадки	118	53
20	Железные дороги	105	75
21	Мосты, трубы и путепроводы	103	81
22	Городские транспортные тоннели и под- земные переходы	115	53
23	Метрополитен		
23.1	Закрытый способ работ	136	65
23.2	Открытый способ работ	116	56
24	Линии электропередачи	101	53
25	Сооружения связи	99	53
26	Прокладка и монтаж сетей связи	99	53
27	Монтаж радиотелевизионного оборудо- вания	99	53
28	Берегоукрепительные работы, гидротех- нические сооружения	99	53
29	Промышленные печи, трубы	97	80
30	Озеленение	113	63
31	Монтаж оборудования	75	53
31.1	Монтаж электротехнических установок	99	53
32	Пусконаладочные работы	75	53
33	Другие строительные работы	93	53
	<b>II. Ремонтно-строительные работы</b>		
34.	Земляные работы, выполняемые ручным способом	80	53
35.	Бетонные и железобетонные монолитные конструкции	75	53
36.	Бетонные и железобетонные сборные конструкции	122	53
37.	Металлические конструкции	75	53
38.	Деревянные конструкции	93	53
39.	Полы	92	53

№№ пп.	Виды строительно-монтажных работ	Накладные расходы	Сметная при- быль
1	2	3	4
40.	Кровли	92	53
41.	Отделочные работы: малярные, штукатурные, стекольные, обойные, облицовочные	88	53
42.	Сантехнические работы – внутренние (трубопроводы, водопровод, канализация, отопление, газоснабжение, вентиляция и кондиционирование воздуха)	97	53
43.	Электромонтажные работы	84	53
43.1	Монтажные работы	75	53
44.	Наружные сети водопровода, канализации, теплоснабжения, газопровода	102	53
45.	Дорожные работы	124	53
46.	Другие ремонтно-строительные работы (усиление конструкций, кладка стен из штучных материалов, устройство лесов и др.)	80	53
47.	Разборка конструкций и систем инженерного оборудования зданий и сооружений	75	53
48.	Озеленение	99	53
	<b>III. Реставрационно-восстановительные работы по памятникам истории и культуры</b>		53
49.	Архитектурно-художественные и декоративно-прикладные работы	97	53
50.	Кровли	92	53
51.	Конструкции из камня и кирпича	80	53
52.	Металлические конструкции и изделия	75	53
53.	Деревянные конструкции и изделия	93	53

Межведомственный совет по ценовой политике в строительстве  
 Департамент градостроительства и архитектуры г. Москвы

Приложение № 4

К распоряжению Департамента экономической политики  
и развития города Москвы от 28 декабря 2009 г. № 43-Р

Прогнозные коэффициенты инфляции на 2010-2012 годы (с фактическими коэффициентами инфляции за период 2008 - 2009)

Таблица 1

№№ пп	Наименование месяца формирования стартового уровня договорной цены	Фактические коэффициенты инфляции на 2009 год											
		январь	февраль	март	апрель	май	июнь	июль	август	сентябрь	октябрь	ноябрь	декабрь
1	2	3	4	5	6	7	8	9	10	11	12	13	14
	2008 год												
1	январь	1,182	1,172	1,167	1,173	1,171	1,159	1,160	1,157	1,157	1,158	1,158	1,188
2	февраль	1,161	1,151	1,147	1,152	1,151	1,138	1,140	1,137	1,137	1,138	1,137	1,167
3	март	1,137	1,127	1,123	1,128	1,126	1,114	1,116	1,113	1,113	1,114	1,113	1,142
4	апрель	1,119	1,110	1,106	1,111	1,109	1,098	1,099	1,096	1,096	1,097	1,097	1,125
5	май	1,107	1,098	1,093	1,098	1,097	1,085	1,087	1,084	1,084	1,085	1,084	1,113
6	июнь	1,083	1,074	1,069	1,074	1,073	1,061	1,063	1,060	1,060	1,061	1,060	1,088
7	июль	1,066	1,057	1,053	1,058	1,056	1,045	1,046	1,044	1,044	1,045	1,044	1,071
8	август	1,036	1,028	1,023	1,028	1,027	1,016	1,017	1,015	1,014	1,015	1,015	1,041
9	сентябрь	1,008	1,000	0,996	1,000	0,999	0,988	0,989	0,987	0,987	0,988	0,987	1,013
10	октябрь	0,992	0,984	0,980	0,984	0,983	0,973	0,974	0,971	0,971	0,972	0,972	0,997
11	ноябрь	0,976	0,967	0,964	0,968	0,967	0,956	0,958	0,955	0,955	0,956	0,956	0,981
12	декабрь	0,987	0,979	0,975	0,979	0,978	0,968	0,969	0,966	0,966	0,967	0,967	0,992
	2009 год												
13	январь	1,000	0,992	0,988	0,992	0,991	0,980	0,982	0,979	0,979	0,980	0,979	1,005
14	февраль	-	1,000	0,996	1,000	0,999	0,989	0,990	0,987	0,987	0,988	0,988	1,014
15	март	-	-	1,000	1,005	1,003	0,993	0,994	0,991	0,991	0,992	0,992	1,018
16	апрель	-	-	-	1,000	0,999	0,988	0,989	0,987	0,987	0,988	0,987	1,013
17	май	-	-	-	-	1,000	0,989	0,990	0,988	0,988	0,989	0,988	1,014
18	июнь	-	-	-	-	-	1,000	1,001	0,999	0,998	0,999	0,999	1,025
19	июль	-	-	-	-	-	-	1,000	0,998	0,997	0,998	0,998	1,024
20	август	-	-	-	-	-	-	-	1,000	1,000	1,001	1,000	1,027
21	сентябрь	-	-	-	-	-	-	-	-	1,000	1,001	1,001	1,027
22	октябрь	-	-	-	-	-	-	-	-	-	1,000	1,000	1,026
23	ноябрь	-	-	-	-	-	-	-	-	-	-	1,000	1,026
24	декабрь	-	-	-	-	-	-	-	-	-	-	-	1,000

«Жилищное строительство»

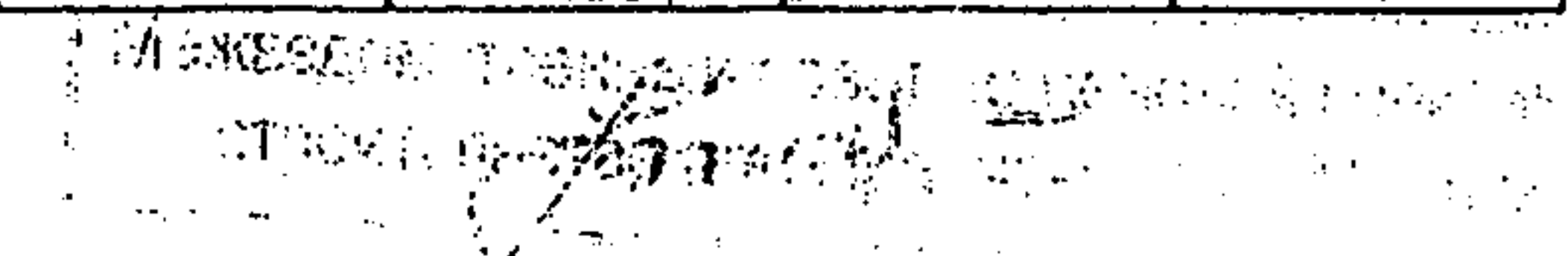


Таблица 2

№№ пп	Наименование месяца формирования стартового уровня договорной цены	Прогнозные коэффициенты инфляции на 2010 год											
		январь	февраль	март	апрель	май	июнь	июль	август	сентябрь	октябрь	ноябрь	декабрь
1	2	3	4	5	6	7	8	9	10	11	12	13	14
	2008 год												
1	январь	1,189	1,190	1,194	1,195	1,196	1,200	1,201	1,202	1,206	1,207	1,208	1,211
2	февраль	1,168	1,169	1,173	1,174	1,175	1,179	1,180	1,181	1,184	1,185	1,186	1,190
3	март	1,144	1,145	1,148	1,149	1,150	1,154	1,155	1,156	1,159	1,160	1,161	1,165
4	апрель	1,126	1,127	1,131	1,132	1,133	1,136	1,137	1,138	1,142	1,143	1,144	1,147
5	май	1,114	1,115	1,118	1,119	1,120	1,124	1,124	1,125	1,129	1,130	1,131	1,134
6	июнь	1,089	1,090	1,094	1,095	1,095	1,099	1,100	1,101	1,104	1,105	1,106	1,110
7	июль	1,073	1,073	1,077	1,078	1,079	1,082	1,083	1,084	1,087	1,088	1,089	1,093
8	август	1,043	1,043	1,047	1,048	1,048	1,052	1,053	1,054	1,057	1,058	1,059	1,062
9	сентябрь	1,014	1,015	1,018	1,019	1,020	1,023	1,024	1,025	1,028	1,029	1,030	1,033
10	октябрь	0,998	0,999	1,002	1,003	1,004	1,007	1,008	1,009	1,012	1,013	1,013	1,017
11	ноябрь	0,982	0,982	0,986	0,986	0,987	0,990	0,991	0,992	0,995	0,996	0,997	1,000
12	декабрь	0,993	0,994	0,997	0,998	0,999	1,002	1,003	1,003	1,007	1,007	1,008	1,012
	2009 год												
13	январь	1,006	1,007	1,010	1,011	1,012	1,015	1,016	1,017	1,020	1,021	1,022	1,025
14	февраль	1,015	1,015	1,019	1,020	1,020	1,024	1,024	1,025	1,029	1,029	1,030	1,034
15	март	1,019	1,020	1,023	1,024	1,024	1,028	1,029	1,029	1,033	1,034	1,034	1,038
16	апрель	1,014	1,015	1,018	1,019	1,020	1,023	1,024	1,025	1,028	1,029	1,030	1,033
17	май	1,015	1,016	1,019	1,020	1,021	1,024	1,025	1,026	1,029	1,030	1,031	1,034
18	июнь	1,026	1,027	1,030	1,031	1,032	1,035	1,036	1,037	1,040	1,041	1,042	1,045
19	июль	1,025	1,026	1,029	1,030	1,031	1,034	1,035	1,036	1,039	1,040	1,041	1,044
20	август	1,028	1,028	1,032	1,033	1,033	1,037	1,038	1,038	1,042	1,043	1,043	1,047
21	сентябрь	1,028	1,029	1,032	1,033	1,034	1,037	1,038	1,039	1,042	1,043	1,044	1,047
22	октябрь	1,027	1,028	1,031	1,032	1,033	1,036	1,037	1,038	1,041	1,042	1,043	1,046
23	ноябрь	1,027	1,028	1,031	1,032	1,033	1,036	1,037	1,038	1,041	1,042	1,043	1,046
24	декабрь	1,001	1,002	1,005	1,006	1,007	1,010	1,011	1,012	1,015	1,016	1,016	1,020

№№ пп	Наименование месяца формирования стартового уровня договорной цены	Прогнозные коэффициенты инфляции на 2010 год											
		январь	февраль	март	апрель	май	июнь	июль	август	сентябрь	октябрь	ноябрь	декабрь
1	2	3	4	5	6	7	8	9	10	11	12	13	14
	2010 год												
25	январь	1,000	1,001	1,004	1,005	1,006	1,009	1,010	1,010	1,014	1,015	1,015	1,019
26	февраль	-	1,000	1,003	1,004	1,005	1,008	1,009	1,010	1,013	1,014	1,015	1,018
27	март	-	-	1,000	1,001	1,002	1,005	1,006	1,006	1,010	1,010	1,011	1,014
28	апрель	-	-	-	1,000	1,001	1,004	1,005	1,006	1,009	1,010	1,010	1,014
29	май	-	-	-	-	1,000	1,003	1,004	1,005	1,008	1,009	1,010	1,013
30	июнь	-	-	-	-	-	1,000	1,001	1,002	1,005	1,006	1,006	1,010
31	июль	-	-	-	-	-	-	1,000	1,001	1,004	1,005	1,006	1,009
32	август	-	-	-	-	-	-	-	1,000	1,003	1,004	1,005	1,008
33	сентябрь	-	-	-	-	-	-	-	-	1,000	1,001	1,002	1,005
34	октябрь	-	-	-	-	-	-	-	-	-	1,000	1,001	1,004
35	ноябрь	-	-	-	-	-	-	-	-	-	-	1,000	1,003
36	декабрь	-	-	-	-	-	-	-	-	-	-	-	1,000

Министерство экономического развития  
и финансов Российской Федерации  
Федеральное агентство по техническому регулированию  
и метрологии

Таблица 3

№№ п/п	Наименование месяца формирования стартового уровня договорной цены	Прогнозные коэффициенты инфляции на 2011 год											
		январь	февраль	март	апрель	май	июнь	июль	август	сентябрь	октябрь	ноябрь	декабрь
1	2	3	4	5	6	7	8	9	10	11	12	13	14
	2008 год												
1	январь	1,215	1,219	1,222	1,226	1,230	1,233	1,237	1,240	1,244	1,248	1,251	1,256
2	февраль	1,194	1,197	1,201	1,204	1,208	1,211	1,215	1,219	1,222	1,226	1,229	1,234
3	март	1,168	1,172	1,175	1,179	1,182	1,186	1,189	1,193	1,196	1,200	1,203	1,208
4	апрель	1,151	1,154	1,158	1,161	1,164	1,168	1,171	1,175	1,178	1,182	1,185	1,190
5	май	1,138	1,141	1,145	1,148	1,151	1,155	1,158	1,162	1,165	1,168	1,172	1,176
6	июнь	1,113	1,116	1,119	1,123	1,126	1,129	1,133	1,136	1,139	1,143	1,146	1,151
7	июль	1,096	1,099	1,102	1,106	1,109	1,112	1,115	1,119	1,122	1,125	1,129	1,133
8	август	1,065	1,068	1,072	1,075	1,078	1,081	1,084	1,087	1,091	1,094	1,097	1,101
9	сентябрь	1,036	1,039	1,042	1,045	1,049	1,052	1,055	1,058	1,061	1,064	1,067	1,071
10	октябрь	1,020	1,023	1,026	1,029	1,032	1,035	1,038	1,041	1,044	1,047	1,050	1,054
11	ноябрь	1,003	1,006	1,009	1,012	1,015	1,018	1,021	1,024	1,027	1,030	1,033	1,037
12	декабрь	1,015	1,018	1,021	1,024	1,027	1,030	1,033	1,036	1,039	1,042	1,045	1,049
	2009 год												
13	январь	1,028	1,031	1,034	1,037	1,040	1,043	1,046	1,049	1,052	1,056	1,059	1,063
14	февраль	1,037	1,040	1,043	1,046	1,049	1,052	1,055	1,058	1,061	1,065	1,068	1,072
15	март	1,041	1,044	1,047	1,050	1,053	1,056	1,059	1,063	1,066	1,069	1,072	1,076
16	апрель	1,036	1,039	1,042	1,045	1,049	1,052	1,055	1,058	1,061	1,064	1,067	1,071
17	май	1,037	1,040	1,043	1,047	1,050	1,053	1,056	1,059	1,062	1,065	1,068	1,072
18	июнь	1,048	1,052	1,055	1,058	1,061	1,064	1,067	1,070	1,074	1,077	1,080	1,084
19	июль	1,047	1,050	1,053	1,057	1,060	1,063	1,066	1,069	1,072	1,075	1,079	1,083
20	август	1,050	1,053	1,056	1,059	1,062	1,066	1,069	1,072	1,075	1,078	1,081	1,085
21	сентябрь	1,050	1,053	1,056	1,059	1,063	1,066	1,069	1,072	1,075	1,078	1,081	1,086
22	октябрь	1,049	1,052	1,055	1,058	1,062	1,065	1,068	1,071	1,074	1,077	1,080	1,085
23	ноябрь	1,049	1,053	1,056	1,059	1,062	1,065	1,068	1,071	1,075	1,078	1,081	1,085
24	декабрь	1,023	1,026	1,029	1,032	1,035	1,038	1,041	1,044	1,047	1,050	1,053	1,057

«Жилищное строительство»

Межрайонная инспекция Федеральной службы по надзору в сфере защиты прав потребителей и благополучия человека  
 по Московской области  
 141000, г. Мытищи, ул. Мухоморова, д. 10  
 141000, г. Мытищи, ул. Мухоморова, д. 10



№№ пп	Наименование месяца формирования стартового уровня договорной цены	Прогнозные коэффициенты инфляции на 2011 год											
		январь	февраль	март	апрель	май	июнь	июль	август	сентябрь	октябрь	ноябрь	декабрь
1	2	3	4	5	6	7	8	9	10	11	12	13	14
	2010 год												
25	январь	1,022	1,025	1,028	1,031	1,034	1,037	1,040	1,043	1,046	1,049	1,052	1,056
26	февраль	1,021	1,024	1,027	1,030	1,033	1,036	1,039	1,042	1,045	1,048	1,051	1,055
27	март	1,018	1,021	1,024	1,027	1,030	1,033	1,036	1,039	1,042	1,045	1,048	1,052
28	апрель	1,017	1,020	1,023	1,026	1,029	1,032	1,035	1,038	1,041	1,044	1,047	1,051
29	май	1,016	1,019	1,022	1,025	1,028	1,031	1,034	1,037	1,040	1,043	1,046	1,050
30	июнь	1,013	1,016	1,019	1,022	1,025	1,028	1,031	1,034	1,037	1,040	1,043	1,047
31	июль	1,012	1,015	1,018	1,021	1,024	1,027	1,030	1,033	1,036	1,039	1,042	1,046
32	август	1,011	1,014	1,017	1,020	1,023	1,026	1,029	1,032	1,035	1,038	1,041	1,045
33	сентябрь	1,008	1,011	1,014	1,017	1,020	1,023	1,026	1,029	1,032	1,035	1,038	1,042
34	октябрь	1,007	1,010	1,013	1,016	1,019	1,022	1,025	1,028	1,031	1,034	1,037	1,041
35	ноябрь	1,006	1,009	1,012	1,015	1,018	1,021	1,024	1,027	1,030	1,033	1,036	1,040
36	декабрь	1,003	1,006	1,009	1,012	1,015	1,018	1,021	1,024	1,027	1,030	1,033	1,037
	2011 год												
37	январь	1,000	1,003	1,006	1,009	1,012	1,015	1,018	1,021	1,024	1,027	1,030	1,034
38	февраль	-	1,000	1,003	1,006	1,009	1,012	1,015	1,018	1,021	1,024	1,027	1,031
39	март	-	-	1,000	1,003	1,006	1,009	1,012	1,015	1,018	1,021	1,024	1,028
40	апрель	-	-	-	1,000	1,003	1,006	1,009	1,012	1,015	1,018	1,021	1,025
41	май	-	-	-	-	1,000	1,003	1,006	1,009	1,012	1,015	1,018	1,022
42	июнь	-	-	-	-	-	1,000	1,003	1,006	1,009	1,012	1,015	1,019
43	июль	-	-	-	-	-	-	1,000	1,003	1,006	1,009	1,012	1,016
44	август	-	-	-	-	-	-	-	1,000	1,003	1,006	1,009	1,013
45	сентябрь	-	-	-	-	-	-	-	-	1,000	1,003	1,006	1,010
46	октябрь	-	-	-	-	-	-	-	-	-	1,000	1,003	1,007
47	ноябрь	-	-	-	-	-	-	-	-	-	-	1,000	1,004
48	декабрь	-	-	-	-	-	-	-	-	-	-	-	1,000

Меморандум на основании данных, полученных от застройщиков, по состоянию на 31.12.2010 г.

Исполнитель: *А.Т.Васильев*

«Жилищное строительство»

Таблица 4

№№ п/п	Наименование месяца формирования стартового уровня договорной цены	Прогнозные коэффициенты инфляции на 2012 год											
		январь	февраль	март	апрель	май	июнь	июль	август	сентябрь	октябрь	ноябрь	декабрь
1	2	3	4	5	6	7	8	9	10	11	12	13	14
	2008 год												
1	январь	1,260	1,265	1,274	1,278	1,283	1,291	1,296	1,300	1,309	1,314	1,318	1,328
2	февраль	1,238	1,243	1,251	1,255	1,260	1,269	1,274	1,277	1,286	1,291	1,295	1,304
3	март	1,212	1,216	1,225	1,229	1,233	1,242	1,247	1,250	1,259	1,264	1,267	1,277
4	апрель	1,193	1,198	1,206	1,210	1,215	1,223	1,228	1,231	1,240	1,244	1,248	1,258
5	май	1,180	1,185	1,193	1,196	1,201	1,209	1,214	1,218	1,226	1,230	1,234	1,243
6	июнь	1,154	1,159	1,167	1,170	1,175	1,183	1,187	1,191	1,199	1,203	1,207	1,216
7	июль	1,136	1,141	1,149	1,152	1,157	1,165	1,169	1,173	1,181	1,185	1,188	1,198
8	август	1,105	1,109	1,117	1,120	1,124	1,132	1,136	1,140	1,147	1,152	1,155	1,164
9	сентябрь	1,074	1,079	1,086	1,089	1,094	1,101	1,106	1,109	1,116	1,121	1,124	1,132
10	октябрь	1,057	1,062	1,069	1,072	1,076	1,084	1,088	1,091	1,098	1,103	1,106	1,114
11	ноябрь	1,040	1,044	1,051	1,054	1,059	1,066	1,070	1,073	1,080	1,085	1,088	1,096
12	декабрь	1,052	1,056	1,064	1,067	1,071	1,078	1,082	1,086	1,093	1,097	1,100	1,109
	2009 год												
13	январь	1,066	1,070	1,078	1,081	1,085	1,093	1,097	1,100	1,107	1,112	1,115	1,123
14	февраль	1,075	1,079	1,087	1,090	1,094	1,102	1,106	1,109	1,117	1,121	1,124	1,133
15	март	1,079	1,084	1,091	1,094	1,099	1,106	1,110	1,114	1,121	1,126	1,129	1,137
16	апрель	1,074	1,079	1,086	1,089	1,094	1,101	1,106	1,109	1,116	1,121	1,124	1,132
17	май	1,076	1,080	1,087	1,091	1,095	1,102	1,107	1,110	1,117	1,122	1,125	1,134
18	июнь	1,087	1,092	1,099	1,102	1,107	1,114	1,119	1,122	1,130	1,134	1,137	1,146
19	июль	1,086	1,090	1,098	1,101	1,105	1,113	1,117	1,121	1,128	1,133	1,136	1,144
20	август	1,089	1,093	1,101	1,104	1,108	1,116	1,120	1,123	1,131	1,135	1,139	1,147
21	сентябрь	1,089	1,093	1,101	1,104	1,108	1,116	1,120	1,124	1,131	1,136	1,139	1,148
22	октябрь	1,088	1,092	1,100	1,103	1,107	1,115	1,119	1,123	1,130	1,134	1,138	1,146
23	ноябрь	1,088	1,093	1,100	1,103	1,108	1,115	1,120	1,123	1,131	1,135	1,138	1,147
24	декабрь	1,061	1,065	1,072	1,075	1,080	1,087	1,091	1,094	1,102	1,106	1,109	1,118

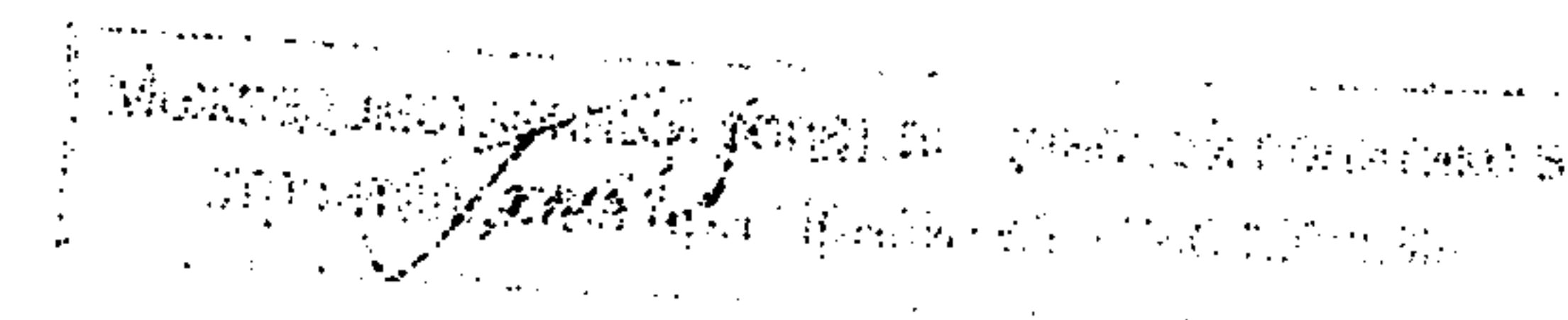
№№ пп	Наименование месяца формирования стартового уровня договорной цены	Прогнозные коэффициенты инфляции на 2012 год											
		январь	февраль	март	апрель	май	июнь	июль	август	сентябрь	октябрь	ноябрь	декабрь
1	2	3	4	5	6	7	8	9	10	11	12	13	14
	2010 год												
25	январь	1,059	1,064	1,071	1,074	1,078	1,086	1,090	1,093	1,101	1,105	1,108	1,116
26	февраль	1,059	1,063	1,070	1,073	1,078	1,085	1,089	1,092	1,100	1,104	1,107	1,116
27	март	1,055	1,059	1,067	1,070	1,074	1,081	1,086	1,089	1,096	1,100	1,104	1,112
28	апрель	1,054	1,059	1,066	1,069	1,073	1,081	1,085	1,088	1,095	1,100	1,103	1,111
29	май	1,053	1,058	1,065	1,068	1,072	1,080	1,084	1,087	1,094	1,099	1,102	1,110
30	июнь	1,050	1,054	1,062	1,065	1,069	1,076	1,080	1,084	1,091	1,095	1,098	1,107
31	июль	1,049	1,053	1,061	1,064	1,068	1,075	1,080	1,083	1,090	1,094	1,097	1,106
32	август	1,048	1,053	1,060	1,063	1,067	1,075	1,079	1,082	1,089	1,093	1,097	1,105
33	сентябрь	1,045	1,049	1,057	1,060	1,064	1,071	1,075	1,078	1,086	1,090	1,093	1,101
34	октябрь	1,044	1,048	1,056	1,059	1,063	1,070	1,074	1,078	1,085	1,089	1,092	1,100
35	ноябрь	1,043	1,048	1,055	1,058	1,062	1,069	1,074	1,077	1,084	1,088	1,091	1,100
36	декабрь	1,040	1,044	1,052	1,055	1,059	1,066	1,070	1,073	1,081	1,085	1,088	1,096
	2011 год												
37	январь	1,037	1,041	1,048	1,051	1,056	1,063	1,067	1,070	1,077	1,081	1,085	1,093
38	февраль	1,034	1,038	1,045	1,048	1,052	1,060	1,064	1,067	1,074	1,078	1,081	1,090
39	март	1,031	1,035	1,042	1,045	1,049	1,057	1,061	1,064	1,071	1,075	1,078	1,086
40	апрель	1,028	1,032	1,039	1,042	1,046	1,053	1,057	1,061	1,068	1,072	1,075	1,083
41	май	1,025	1,029	1,036	1,039	1,043	1,050	1,054	1,057	1,065	1,069	1,072	1,080
42	июнь	1,022	1,026	1,033	1,036	1,040	1,047	1,051	1,054	1,061	1,066	1,069	1,077
43	июль	1,019	1,023	1,030	1,033	1,037	1,044	1,048	1,051	1,058	1,062	1,065	1,074
44	август	1,016	1,020	1,027	1,030	1,034	1,041	1,045	1,048	1,055	1,059	1,062	1,070
45	сентябрь	1,013	1,017	1,024	1,027	1,031	1,038	1,042	1,045	1,052	1,056	1,059	1,067
46	октябрь	1,010	1,014	1,021	1,024	1,028	1,035	1,039	1,042	1,049	1,053	1,056	1,064
47	ноябрь	1,007	1,011	1,018	1,021	1,025	1,032	1,036	1,039	1,046	1,050	1,053	1,061
48	декабрь	1,003	1,007	1,014	1,017	1,021	1,028	1,032	1,035	1,042	1,046	1,049	1,057

«Жилищное строительство»

Методический банк данных по строительству  
 «Жилищное строительство»

№№ пп	Наименование месяца формирования стартового уровня договорной цены	Прогнозные коэффициенты инфляции на 2012 год											
		январь	февраль	март	апрель	май	июнь	июль	август	сентябрь	октябрь	ноябрь	декабрь
1	2	3	4	5	6	7	8	9	10	11	12	13	14
	2012 год												
49	январь	1,000	1,004	1,011	1,014	1,018	1,025	1,029	1,032	1,039	1,043	1,046	1,054
50	февраль	-	1,000	1,007	1,010	1,014	1,021	1,025	1,028	1,035	1,039	1,042	1,050
51	март	-	-	1,000	1,003	1,007	1,014	1,018	1,021	1,028	1,032	1,035	1,042
52	апрель	-	-	-	1,000	1,004	1,011	1,015	1,018	1,025	1,029	1,031	1,039
53	май	-	-	-	-	1,000	1,007	1,011	1,014	1,021	1,024	1,027	1,035
54	июнь	-	-	-	-	-	1,000	1,004	1,007	1,014	1,018	1,020	1,028
55	июль	-	-	-	-	-	-	1,000	1,003	1,010	1,014	1,016	1,024
56	август	-	-	-	-	-	-	-	1,000	1,007	1,011	1,014	1,021
57	сентябрь	-	-	-	-	-	-	-	-	1,000	1,004	1,007	1,014
58	октябрь	-	-	-	-	-	-	-	-	-	1,000	1,003	1,011
59	ноябрь	-	-	-	-	-	-	-	-	-	-	1,000	1,008
60	декабрь	-	-	-	-	-	-	-	-	-	-	-	1,000

«Жилищное строительство»



Приложение № 5

К распоряжению Департамента экономической политики  
и развития города Москвы от 28 декабря 2009 г. № 43-Р

Прогнозные коэффициенты инфляции на 2010-2012 годы (с фактическими коэффициентами инфляции за период 2008 - 2009)

Таблица 1

№№ пп	Наименование месяца формирования стартового уровня договорной цены	Фактические коэффициенты инфляции на 2009 год											
		январь	февраль	март	апрель	май	июнь	июль	август	сентябрь	октябрь	ноябрь	декабрь
1	2	3	4	5	6	7	8	9	10	11	12	13	14
	2008 год												
1	январь	1,165	1,127	1,117	1,119	1,119	1,091	1,086	1,079	1,076	1,072	1,065	1,089
2	февраль	1,145	1,107	1,097	1,100	1,099	1,072	1,067	1,060	1,057	1,053	1,046	1,069
3	март	1,121	1,084	1,074	1,076	1,076	1,049	1,045	1,037	1,035	1,031	1,024	1,047
4	апрель	1,104	1,067	1,058	1,060	1,060	1,034	1,029	1,021	1,019	1,015	1,009	1,031
5	май	1,091	1,055	1,046	1,048	1,048	1,022	1,017	1,010	1,008	1,004	0,997	1,019
6	июнь	1,067	1,032	1,023	1,025	1,025	0,999	0,995	0,988	0,986	0,982	0,976	0,997
7	июль	1,051	1,016	1,007	1,010	1,009	0,984	0,980	0,973	0,971	0,967	0,961	0,982
8	август	1,022	0,988	0,979	0,981	0,981	0,957	0,952	0,945	0,944	0,940	0,934	0,954
9	сентябрь	0,994	0,961	0,953	0,955	0,954	0,931	0,927	0,920	0,918	0,914	0,908	0,928
10	октябрь	0,978	0,946	0,937	0,939	0,939	0,916	0,912	0,905	0,903	0,900	0,894	0,914
11	ноябрь	0,962	0,930	0,922	0,924	0,924	0,901	0,897	0,890	0,888	0,885	0,879	0,899
12	декабрь	0,973	0,941	0,933	0,935	0,934	0,911	0,907	0,901	0,899	0,895	0,889	0,909
	2009 год												
13	январь	1,000	0,967	0,959	0,961	0,960	0,936	0,932	0,926	0,924	0,920	0,914	0,934
14	февраль	-	1,000	0,991	0,993	0,993	0,968	0,964	0,957	0,955	0,951	0,945	0,966
15	март	-	-	1,000	1,002	1,002	0,977	0,973	0,966	0,964	0,960	0,954	0,975
16	апрель	-	-	-	1,000	1,000	0,975	0,971	0,964	0,962	0,958	0,952	0,973
17	май	-	-	-	-	1,000	0,975	0,971	0,964	0,962	0,958	0,952	0,973
18	июнь	-	-	-	-	-	1,000	0,996	0,988	0,986	0,982	0,976	0,998
19	июль	-	-	-	-	-	-	1,000	0,993	0,991	0,987	0,980	1,002
20	август	-	-	-	-	-	-	-	1,000	0,998	0,994	0,988	1,009
21	сентябрь	-	-	-	-	-	-	-	-	1,000	0,996	0,990	1,011
22	октябрь	-	-	-	-	-	-	-	-	-	1,000	0,994	1,016
23	ноябрь	-	-	-	-	-	-	-	-	-	-	1,000	1,022
24	декабрь	-	-	-	-	-	-	-	-	-	-	-	1,000

«Транспортное строительство»

Итого: 1,000

Таблица 2

№№ пп	Наименование месяца формирования стартового уровня договорной цены	Прогнозные коэффициенты инфляции на 2010 год											
		январь	февраль	март	апрель	май	июнь	июль	август	сентябрь	октябрь	ноябрь	декабрь
1	2	3	4	5	6	7	8	9	10	11	12	13	14
	2008 год												
1	январь	1,090	1,091	1,093	1,094	1,095	1,097	1,098	1,099	1,102	1,102	1,103	1,106
2	февраль	1,071	1,071	1,074	1,075	1,075	1,078	1,079	1,079	1,082	1,083	1,084	1,086
3	март	1,048	1,049	1,051	1,052	1,053	1,055	1,056	1,057	1,059	1,060	1,061	1,063
4	апрель	1,032	1,033	1,035	1,036	1,037	1,039	1,040	1,041	1,043	1,044	1,045	1,047
5	май	1,021	1,021	1,024	1,024	1,025	1,028	1,028	1,029	1,032	1,032	1,033	1,035
6	июнь	0,998	0,999	1,001	1,002	1,003	1,005	1,006	1,006	1,009	1,010	1,010	1,013
7	июль	0,983	0,984	0,986	0,987	0,987	0,990	0,990	0,991	0,993	0,994	0,995	0,997
8	август	0,955	0,956	0,958	0,959	0,960	0,962	0,963	0,963	0,966	0,966	0,967	0,969
9	сентябрь	0,929	0,930	0,932	0,933	0,933	0,936	0,936	0,937	0,939	0,940	0,941	0,943
10	октябрь	0,915	0,915	0,917	0,918	0,919	0,921	0,922	0,922	0,924	0,925	0,926	0,928
11	ноябрь	0,899	0,900	0,902	0,903	0,904	0,906	0,906	0,907	0,909	0,910	0,910	0,913
12	декабрь	0,910	0,911	0,913	0,913	0,914	0,916	0,917	0,918	0,920	0,920	0,921	0,923
	2009 год												
13	январь	0,935	0,936	0,938	0,939	0,939	0,942	0,942	0,943	0,945	0,946	0,947	0,949
14	февраль	0,967	0,968	0,970	0,971	0,971	0,974	0,975	0,975	0,978	0,978	0,979	0,981
15	март	0,976	0,976	0,979	0,979	0,980	0,982	0,983	0,984	0,986	0,987	0,987	0,990
16	апрель	0,974	0,974	0,977	0,977	0,978	0,980	0,981	0,982	0,984	0,985	0,985	0,988
17	май	0,974	0,975	0,977	0,978	0,978	0,981	0,981	0,982	0,984	0,985	0,986	0,988
18	июнь	0,999	0,999	1,002	1,002	1,003	1,006	1,006	1,007	1,009	1,010	1,011	1,013
19	июль	1,003	1,004	1,006	1,007	1,008	1,010	1,011	1,011	1,014	1,015	1,015	1,018
20	август	1,010	1,011	1,014	1,014	1,015	1,017	1,018	1,019	1,021	1,022	1,023	1,025
21	сентябрь	1,012	1,013	1,016	1,016	1,017	1,019	1,020	1,021	1,023	1,024	1,025	1,027
22	октябрь	1,017	1,017	1,020	1,020	1,021	1,024	1,024	1,025	1,028	1,028	1,029	1,031
23	ноябрь	1,023	1,024	1,026	1,027	1,028	1,030	1,031	1,032	1,034	1,035	1,036	1,038
24	декабрь	1,001	1,002	1,004	1,005	1,006	1,008	1,009	1,009	1,012	1,013	1,013	1,016

«Транспортное строительство»

Исполнитель: ООО «Транспортное строительство»  
 Генеральный директор: [подпись]  
 [подпись]

№№ пп	Наименование месяца формирования стартового уровня договорной цены	Прогнозные коэффициенты инфляции на 2010 год											
		январь	февраль	март	апрель	май	июнь	июль	август	сентябрь	октябрь	ноябрь	декабрь
1	2	3	4	5	6	7	8	9	10	11	12	13	14
	2010 год												
25	январь	1,000	1,001	1,003	1,004	1,004	1,007	1,008	1,008	1,011	1,011	1,012	1,015
26	февраль	-	1,000	1,002	1,003	1,004	1,006	1,007	1,008	1,010	1,011	1,011	1,014
27	март	-	-	1,000	1,001	1,001	1,004	1,004	1,005	1,008	1,008	1,009	1,011
28	апрель	-	-	-	1,000	1,001	1,003	1,004	1,004	1,007	1,008	1,008	1,011
29	май	-	-	-	-	1,000	1,002	1,003	1,004	1,006	1,007	1,008	1,010
30	июнь	-	-	-	-	-	1,000	1,001	1,001	1,004	1,004	1,005	1,008
31	июль	-	-	-	-	-	-	1,000	1,001	1,003	1,004	1,004	1,007
32	август	-	-	-	-	-	-	-	1,000	1,002	1,003	1,004	1,006
33	сентябрь	-	-	-	-	-	-	-	-	1,000	1,001	1,001	1,004
34	октябрь	-	-	-	-	-	-	-	-	-	1,000	1,001	1,003
35	ноябрь	-	-	-	-	-	-	-	-	-	-	1,000	1,002
36	декабрь	-	-	-	-	-	-	-	-	-	-	-	1,000

«Транспортное строительство»

Министерство транспорта, дорожного строительства и  
инфраструктуры Республики Беларусь  
СРОК ДЕЙСТВИЯ: 01.01.2010 - 31.12.2010

Таблица 3

№№ пп	Наименование месяца формирования стартового уровня договорной цены	Прогнозные коэффициенты инфляции на 2011 год											
		январь	февраль	март	апрель	май	июнь	июль	август	сентябрь	октябрь	ноябрь	декабрь
1	2	3	4	5	6	7	8	9	10	11	12	13	14
	2008 год												
1	январь	1,109	1,112	1,117	1,120	1,123	1,128	1,131	1,134	1,139	1,142	1,146	1,150
2	февраль	1,089	1,093	1,097	1,100	1,104	1,108	1,111	1,114	1,119	1,122	1,125	1,130
3	март	1,066	1,070	1,074	1,077	1,080	1,085	1,088	1,091	1,095	1,098	1,102	1,106
4	апрель	1,050	1,053	1,058	1,061	1,064	1,068	1,071	1,074	1,079	1,082	1,085	1,089
5	май	1,039	1,042	1,046	1,049	1,052	1,056	1,059	1,062	1,067	1,070	1,073	1,077
6	июнь	1,016	1,019	1,023	1,026	1,029	1,033	1,036	1,039	1,043	1,046	1,049	1,053
7	июль	1,000	1,003	1,007	1,010	1,013	1,017	1,020	1,023	1,027	1,030	1,033	1,037
8	август	0,972	0,975	0,979	0,982	0,985	0,989	0,992	0,995	0,998	1,001	1,004	1,008
9	сентябрь	0,946	0,949	0,952	0,955	0,958	0,962	0,965	0,967	0,971	0,974	0,977	0,981
10	октябрь	0,931	0,933	0,937	0,940	0,943	0,946	0,949	0,952	0,956	0,959	0,961	0,965
11	ноябрь	0,915	0,918	0,922	0,924	0,927	0,931	0,934	0,936	0,940	0,943	0,945	0,949
12	декабрь	0,926	0,929	0,933	0,935	0,938	0,942	0,945	0,947	0,951	0,954	0,957	0,960
	2009 год												
13	январь	0,952	0,955	0,958	0,961	0,964	0,968	0,971	0,974	0,977	0,980	0,983	0,987
14	февраль	0,984	0,987	0,991	0,994	0,997	1,001	1,004	1,007	1,011	1,014	1,017	1,021
15	март	0,993	0,996	1,000	1,003	1,006	1,010	1,013	1,016	1,020	1,023	1,026	1,029
16	апрель	0,991	0,994	0,998	1,001	1,004	1,008	1,011	1,013	1,017	1,020	1,023	1,027
17	май	0,991	0,994	0,998	1,001	1,004	1,008	1,011	1,014	1,018	1,021	1,024	1,028
18	июнь	1,016	1,019	1,023	1,026	1,029	1,033	1,037	1,040	1,044	1,047	1,050	1,054
19	июль	1,021	1,024	1,028	1,031	1,034	1,038	1,041	1,044	1,048	1,051	1,054	1,058
20	август	1,028	1,031	1,035	1,039	1,042	1,046	1,049	1,052	1,056	1,059	1,062	1,066
21	сентябрь	1,030	1,033	1,038	1,041	1,044	1,048	1,051	1,054	1,058	1,061	1,064	1,068
22	октябрь	1,035	1,038	1,042	1,045	1,048	1,052	1,055	1,058	1,062	1,066	1,069	1,073
23	ноябрь	1,041	1,044	1,049	1,052	1,055	1,059	1,062	1,065	1,069	1,072	1,075	1,080
24	декабрь	1,019	1,022	1,026	1,029	1,032	1,036	1,039	1,042	1,046	1,049	1,052	1,056

«Транспортное строительство»

Исполнитель: ООО «Транспортное строительство»  
 125080, г. Москва, ул. Мясницкая, д. 20, стр. 1  
 Контакт: (495) 770-0000, факс: (495) 770-0001  
 e-mail: info@tsst.ru, tsst@tsst.ru



№№ пп	Наименование месяца формирования стартового уровня договорной цены	Прогнозные коэффициенты инфляции на 2011 год											
		январь	февраль	март	апрель	май	июнь	июль	август	сентябрь	октябрь	ноябрь	декабрь
1	2	3	4	5	6	7	8	9	10	11	12	13	14
	2010 год												
25	январь	1,018	1,021	1,025	1,028	1,031	1,035	1,038	1,041	1,045	1,048	1,051	1,055
26	февраль	1,017	1,020	1,024	1,027	1,030	1,034	1,037	1,040	1,044	1,047	1,050	1,055
27	март	1,014	1,018	1,022	1,025	1,028	1,032	1,035	1,038	1,042	1,045	1,048	1,052
28	апрель	1,014	1,017	1,021	1,024	1,027	1,031	1,034	1,037	1,041	1,044	1,047	1,051
29	май	1,013	1,016	1,020	1,023	1,026	1,030	1,033	1,036	1,040	1,043	1,046	1,050
30	июнь	1,011	1,014	1,018	1,021	1,024	1,028	1,031	1,034	1,038	1,041	1,044	1,048
31	июль	1,010	1,013	1,017	1,020	1,023	1,027	1,030	1,033	1,037	1,040	1,043	1,047
32	август	1,009	1,012	1,016	1,019	1,022	1,026	1,029	1,032	1,036	1,039	1,042	1,047
33	сентябрь	1,007	1,010	1,014	1,017	1,020	1,024	1,027	1,030	1,034	1,037	1,040	1,044
34	октябрь	1,006	1,009	1,013	1,016	1,019	1,023	1,026	1,029	1,033	1,036	1,039	1,043
35	ноябрь	1,005	1,008	1,012	1,015	1,018	1,022	1,026	1,029	1,033	1,036	1,039	1,043
36	декабрь	1,003	1,006	1,010	1,013	1,016	1,020	1,023	1,026	1,030	1,033	1,036	1,040
	2011 год												
37	январь	1,000	1,003	1,007	1,010	1,013	1,017	1,020	1,023	1,027	1,030	1,033	1,037
38	февраль	-	1,000	1,004	1,007	1,010	1,014	1,017	1,020	1,024	1,027	1,030	1,034
39	март	-	-	1,000	1,003	1,006	1,010	1,013	1,016	1,020	1,023	1,026	1,030
40	апрель	-	-	-	1,000	1,003	1,007	1,010	1,013	1,017	1,020	1,023	1,027
41	май	-	-	-	-	1,000	1,004	1,007	1,010	1,014	1,017	1,020	1,024
42	июнь	-	-	-	-	-	1,000	1,003	1,006	1,010	1,013	1,016	1,020
43	июль	-	-	-	-	-	-	1,000	1,003	1,007	1,010	1,013	1,017
44	август	-	-	-	-	-	-	-	1,000	1,004	1,007	1,010	1,014
45	сентябрь	-	-	-	-	-	-	-	-	1,000	1,003	1,006	1,010
46	октябрь	-	-	-	-	-	-	-	-	-	1,000	1,003	1,007
47	ноябрь	-	-	-	-	-	-	-	-	-	-	1,000	1,004
48	декабрь	-	-	-	-	-	-	-	-	-	-	-	1,000

«Транспортное строительство»

Исходные данные  
 1. Методические указания по определению  
 2. Методические указания по определению  
 3. Методические указания по определению

Таблица 4

№№ пп	Наименование месяца формирования стартового уровня договорной цены	Прогнозные коэффициенты инфляции на 2012 год											
		январь	февраль	март	апрель	май	июнь	июль	август	сентябрь	октябрь	ноябрь	декабрь
1	2	3	4	5	6	7	8	9	10	11	12	13	14
	2008 год												
1	январь	1,155	1,158	1,165	1,168	1,173	1,180	1,183	1,188	1,195	1,199	1,203	1,210
2	февраль	1,134	1,138	1,144	1,148	1,152	1,159	1,162	1,167	1,174	1,178	1,182	1,188
3	март	1,110	1,114	1,120	1,123	1,128	1,135	1,138	1,142	1,149	1,153	1,157	1,163
4	апрель	1,093	1,097	1,103	1,107	1,111	1,117	1,121	1,125	1,132	1,136	1,139	1,146
5	май	1,081	1,084	1,091	1,094	1,098	1,105	1,108	1,112	1,119	1,123	1,126	1,133
6	июнь	1,057	1,061	1,067	1,070	1,074	1,081	1,084	1,088	1,094	1,099	1,102	1,108
7	июль	1,041	1,044	1,051	1,054	1,058	1,064	1,067	1,071	1,078	1,082	1,085	1,091
8	август	1,012	1,015	1,021	1,024	1,028	1,034	1,037	1,041	1,047	1,051	1,054	1,061
9	сентябрь	0,985	0,987	0,993	0,996	1,000	1,006	1,009	1,013	1,019	1,023	1,026	1,032
10	октябрь	0,969	0,972	0,978	0,980	0,984	0,990	0,993	0,997	1,003	1,007	1,009	1,015
11	ноябрь	0,953	0,956	0,961	0,964	0,968	0,974	0,977	0,980	0,986	0,990	0,993	0,998
12	декабрь	0,964	0,967	0,973	0,976	0,979	0,985	0,988	0,992	0,998	1,001	1,004	1,010
	2009 год												
13	январь	0,991	0,994	1,000	1,003	1,007	1,013	1,015	1,019	1,025	1,029	1,032	1,038
14	февраль	1,025	1,028	1,034	1,037	1,041	1,047	1,050	1,054	1,060	1,064	1,067	1,074
15	март	1,034	1,037	1,043	1,046	1,050	1,056	1,059	1,063	1,070	1,074	1,077	1,083
16	апрель	1,031	1,035	1,041	1,044	1,048	1,054	1,057	1,061	1,067	1,071	1,075	1,081
17	май	1,032	1,035	1,041	1,044	1,048	1,054	1,057	1,062	1,068	1,072	1,075	1,081
18	июнь	1,058	1,061	1,067	1,071	1,075	1,081	1,084	1,089	1,095	1,099	1,102	1,109
19	июль	1,063	1,066	1,072	1,075	1,080	1,086	1,089	1,093	1,100	1,104	1,107	1,113
20	август	1,070	1,074	1,080	1,083	1,088	1,094	1,097	1,101	1,108	1,112	1,115	1,122
21	сентябрь	1,073	1,076	1,082	1,085	1,090	1,096	1,099	1,104	1,110	1,114	1,117	1,124
22	октябрь	1,077	1,080	1,087	1,090	1,094	1,101	1,104	1,108	1,115	1,119	1,122	1,129
23	ноябрь	1,084	1,087	1,094	1,097	1,101	1,108	1,111	1,115	1,122	1,126	1,129	1,136
24	декабрь	1,061	1,064	1,070	1,073	1,077	1,084	1,087	1,091	1,098	1,102	1,105	1,111

№№ пп	Наименование месяца формирования стартового уровня договорной цены	Прогнозные коэффициенты инфляции на 2012 год											
		январь	февраль	март	апрель	май	июнь	июль	август	сентябрь	октябрь	ноябрь	декабрь
1	2	3	4	5	6	7	8	9	10	11	12	13	14
	2010 год												
25	январь	1,059	1,063	1,069	1,072	1,076	1,083	1,086	1,090	1,096	1,101	1,104	1,110
26	февраль	1,059	1,062	1,068	1,071	1,076	1,082	1,085	1,089	1,096	1,100	1,103	1,109
27	март	1,056	1,059	1,066	1,069	1,073	1,079	1,082	1,087	1,093	1,097	1,100	1,107
28	апрель	1,055	1,059	1,065	1,068	1,072	1,079	1,082	1,086	1,092	1,096	1,100	1,106
29	май	1,055	1,058	1,064	1,067	1,072	1,078	1,081	1,085	1,091	1,096	1,099	1,105
30	июнь	1,052	1,055	1,062	1,065	1,069	1,075	1,078	1,082	1,089	1,093	1,096	1,102
31	июль	1,051	1,055	1,061	1,064	1,068	1,074	1,078	1,082	1,088	1,092	1,095	1,102
32	август	1,051	1,054	1,060	1,063	1,067	1,074	1,077	1,081	1,087	1,092	1,095	1,101
33	сентябрь	1,048	1,051	1,058	1,061	1,065	1,071	1,074	1,078	1,085	1,089	1,092	1,098
34	октябрь	1,047	1,051	1,057	1,060	1,064	1,070	1,073	1,078	1,084	1,088	1,091	1,097
35	ноябрь	1,047	1,050	1,056	1,059	1,063	1,070	1,073	1,077	1,083	1,087	1,091	1,097
36	декабрь	1,044	1,047	1,054	1,057	1,061	1,067	1,070	1,074	1,081	1,085	1,088	1,094
	2011 год												
37	январь	1,041	1,044	1,050	1,053	1,058	1,064	1,067	1,071	1,077	1,081	1,085	1,091
38	февраль	1,038	1,041	1,047	1,050	1,054	1,061	1,064	1,068	1,074	1,078	1,081	1,088
39	март	1,034	1,037	1,043	1,046	1,050	1,056	1,060	1,064	1,070	1,074	1,077	1,083
40	апрель	1,031	1,034	1,040	1,043	1,047	1,053	1,056	1,061	1,067	1,071	1,074	1,080
41	май	1,028	1,031	1,037	1,040	1,044	1,050	1,053	1,057	1,064	1,068	1,071	1,077
42	июнь	1,024	1,027	1,033	1,036	1,040	1,046	1,049	1,053	1,059	1,063	1,067	1,073
43	июль	1,021	1,024	1,030	1,033	1,037	1,043	1,046	1,050	1,056	1,060	1,063	1,069
44	август	1,018	1,021	1,027	1,030	1,034	1,040	1,043	1,047	1,053	1,057	1,060	1,066
45	сентябрь	1,014	1,017	1,023	1,026	1,030	1,036	1,039	1,043	1,049	1,053	1,056	1,062
46	октябрь	1,011	1,014	1,020	1,023	1,027	1,033	1,036	1,040	1,046	1,050	1,053	1,059
47	ноябрь	1,008	1,011	1,017	1,020	1,024	1,030	1,033	1,037	1,043	1,047	1,050	1,056
48	декабрь	1,004	1,007	1,013	1,016	1,020	1,026	1,029	1,033	1,039	1,043	1,046	1,052

«Транспортное строительство»

Министерство транспорта и дорожного строительства  
 100000, Москва, ул. Мясницкая, д. 26  
 100000, Москва, ул. Мясницкая, д. 26  
 100000, Москва, ул. Мясницкая, д. 26

№№ пп	Наименование месяца формирования стартового уровня договорной цены	Прогнозные коэффициенты инфляции на 2012 год											
		январь	февраль	март	апрель	май	июнь	июль	август	сентябрь	октябрь	ноябрь	декабрь
1	2	3	4	5	6	7	8	9	10	11	12	13	14
	2012 год												
49	январь	1,000	1,003	1,009	1,012	1,016	1,022	1,025	1,029	1,035	1,039	1,042	1,048
50	февраль	-	1,000	1,006	1,009	1,013	1,019	1,022	1,026	1,032	1,036	1,039	1,045
51	март	-	-	1,000	1,003	1,007	1,013	1,016	1,020	1,026	1,030	1,033	1,038
52	апрель	-	-	-	1,000	1,004	1,010	1,013	1,017	1,023	1,027	1,030	1,035
53	май	-	-	-	-	1,000	1,006	1,009	1,013	1,019	1,023	1,025	1,031
54	июнь	-	-	-	-	-	1,000	1,003	1,007	1,013	1,017	1,019	1,025
55	июль	-	-	-	-	-	-	1,000	1,004	1,010	1,014	1,017	1,022
56	август	-	-	-	-	-	-	-	1,000	1,006	1,010	1,013	1,018
57	сентябрь	-	-	-	-	-	-	-	-	1,000	1,004	1,007	1,013
58	октябрь	-	-	-	-	-	-	-	-	-	1,000	1,003	1,009
59	ноябрь	-	-	-	-	-	-	-	-	-	-	1,000	1,006
60	декабрь	-	-	-	-	-	-	-	-	-	-	-	1,000

[Handwritten signature and stamp]  
 [Illegible text]  
 [Illegible text]

Приложение № 6  
К распоряжению Департамента экономической политики  
и развития города Москвы от 28 декабря 2009 г. № 43-Р

Прогнозные коэффициенты инфляции на 2010-2012 годы (с фактическими коэффициентами инфляции за период 2008 - 2009)

Таблица 1

№№ пп	Наименование месяца формирования стартового уровня договорной цены	Фактические коэффициенты инфляции на 2009 год											
		январь	февраль	март	апрель	май	июнь	июль	август	сентябрь	октябрь	ноябрь	декабрь
1	2	3	4	5	6	7	8	9	10	11	12	13	14
	2008 год												
1	январь	1,166	1,156	1,144	1,141	1,139	1,126	1,121	1,117	1,116	1,114	1,111	1,141
2	февраль	1,146	1,135	1,124	1,121	1,119	1,107	1,101	1,098	1,096	1,095	1,091	1,121
3	март	1,122	1,111	1,100	1,098	1,096	1,083	1,078	1,074	1,073	1,071	1,068	1,098
4	апрель	1,105	1,095	1,084	1,081	1,079	1,067	1,062	1,058	1,057	1,055	1,052	1,081
5	май	1,092	1,082	1,071	1,069	1,067	1,055	1,050	1,046	1,045	1,043	1,040	1,069
6	июнь	1,068	1,059	1,048	1,045	1,044	1,032	1,027	1,023	1,022	1,021	1,017	1,045
7	июль	1,052	1,042	1,032	1,029	1,028	1,016	1,011	1,008	1,006	1,005	1,002	1,029
8	август	1,023	1,013	1,003	1,001	0,999	0,987	0,983	0,979	0,978	0,977	0,974	1,001
9	сентябрь	0,995	0,986	0,976	0,973	0,972	0,961	0,956	0,953	0,952	0,950	0,947	0,973
10	октябрь	0,979	0,970	0,960	0,958	0,956	0,945	0,941	0,938	0,936	0,935	0,932	0,958
11	ноябрь	0,963	0,954	0,944	0,942	0,940	0,930	0,925	0,922	0,921	0,920	0,917	0,942
12	декабрь	0,974	0,965	0,955	0,953	0,951	0,941	0,936	0,933	0,932	0,930	0,927	0,953
	2009 год												
13	январь	1,000	0,991	0,981	0,979	0,977	0,966	0,961	0,958	0,957	0,955	0,952	0,978
14	февраль	-	1,000	0,990	0,988	0,986	0,975	0,970	0,967	0,966	0,964	0,961	0,988
15	март	-	-	1,000	0,998	0,996	0,984	0,980	0,976	0,975	0,974	0,971	0,997
16	апрель	-	-	-	1,000	0,998	0,987	0,982	0,979	0,978	0,976	0,973	1,000
17	май	-	-	-	-	1,000	0,989	0,984	0,981	0,979	0,978	0,975	1,002
18	июнь	-	-	-	-	-	1,000	0,995	0,992	0,991	0,989	0,986	1,013
19	июль	-	-	-	-	-	-	1,000	0,997	0,996	0,994	0,991	1,018
20	август	-	-	-	-	-	-	-	1,000	0,999	0,997	0,994	1,022
21	сентябрь	-	-	-	-	-	-	-	-	1,000	0,999	0,995	1,023
22	октябрь	-	-	-	-	-	-	-	-	-	1,000	0,997	1,024
23	ноябрь	-	-	-	-	-	-	-	-	-	-	1,000	1,028
24	декабрь	-	-	-	-	-	-	-	-	-	-	-	1,000

«Коммунальное строительство»

М.П. Департамента экономической политики  
и развития города Москвы  
2009 г.

Таблица 2

№№ пп	Наименование месяца формирования стартового уровня договорной цены	Прогнозные коэффициенты инфляции на 2010 год											
		январь	февраль	март	апрель	май	июнь	июль	август	сентябрь	октябрь	ноябрь	декабрь
1	2	3	4	5	6	7	8	9	10	11	12	13	14
	2008 год												
1	январь	1,142	1,142	1,146	1,146	1,146	1,149	1,150	1,150	1,153	1,153	1,154	1,157
2	февраль	1,122	1,122	1,125	1,126	1,126	1,129	1,129	1,130	1,133	1,133	1,133	1,136
3	март	1,098	1,099	1,102	1,102	1,102	1,105	1,105	1,106	1,109	1,109	1,109	1,112
4	апрель	1,082	1,082	1,085	1,085	1,085	1,088	1,089	1,089	1,092	1,092	1,093	1,095
5	май	1,070	1,070	1,073	1,073	1,073	1,076	1,076	1,077	1,080	1,080	1,080	1,083
6	июнь	1,046	1,046	1,049	1,049	1,050	1,053	1,053	1,053	1,056	1,056	1,057	1,059
7	июль	1,030	1,030	1,033	1,033	1,034	1,037	1,037	1,037	1,040	1,040	1,040	1,043
8	август	1,001	1,001	1,004	1,004	1,005	1,007	1,008	1,008	1,011	1,011	1,011	1,014
9	сентябрь	0,974	0,974	0,977	0,977	0,977	0,980	0,980	0,981	0,983	0,983	0,984	0,986
10	октябрь	0,958	0,959	0,961	0,962	0,962	0,964	0,965	0,965	0,968	0,968	0,968	0,971
11	ноябрь	0,943	0,943	0,946	0,946	0,946	0,949	0,949	0,949	0,952	0,952	0,952	0,955
12	декабрь	0,954	0,954	0,957	0,957	0,957	0,960	0,960	0,960	0,963	0,963	0,963	0,966
	2009 год												
13	январь	0,979	0,979	0,982	0,982	0,983	0,985	0,986	0,986	0,988	0,989	0,989	0,992
14	февраль	0,988	0,988	0,991	0,991	0,992	0,994	0,995	0,995	0,998	0,998	0,998	1,001
15	март	0,998	0,998	1,001	1,001	1,002	1,004	1,005	1,005	1,008	1,008	1,008	1,011
16	апрель	1,001	1,001	1,004	1,004	1,004	1,007	1,007	1,007	1,010	1,010	1,011	1,013
17	май	1,002	1,003	1,005	1,006	1,006	1,009	1,009	1,009	1,012	1,012	1,012	1,015
18	июнь	1,014	1,014	1,017	1,017	1,018	1,020	1,021	1,021	1,024	1,024	1,024	1,027
19	июль	1,019	1,019	1,022	1,022	1,022	1,025	1,025	1,026	1,029	1,029	1,029	1,032
20	август	1,022	1,022	1,025	1,026	1,026	1,029	1,029	1,029	1,032	1,032	1,032	1,035
21	сентябрь	1,023	1,024	1,027	1,027	1,027	1,030	1,030	1,030	1,033	1,033	1,034	1,037
22	октябрь	1,025	1,025	1,028	1,028	1,029	1,031	1,032	1,032	1,035	1,035	1,035	1,038
23	ноябрь	1,028	1,029	1,031	1,032	1,032	1,035	1,035	1,035	1,038	1,038	1,039	1,041
24	декабрь	1,001	1,001	1,004	1,004	1,004	1,007	1,007	1,007	1,010	1,010	1,011	1,013

«Коммунальное строительство»

Министерство строительства и жилищно-коммунального хозяйства  
 Республики Беларусь  
 2010 г.

№№ пп	Наименование месяца формирования стартового уровня договорной цены	Прогнозные коэффициенты инфляции на 2010 год											
		январь	февраль	март	апрель	май	июнь	июль	август	сентябрь	октябрь	ноябрь	декабрь
1	2	3	4	5	6	7	8	9	10	11	12	13	14
	2010 год												
25	январь	1,000	1,000	1,003	1,003	1,003	1,006	1,007	1,007	1,010	1,010	1,010	1,013
26	февраль	-	1,000	1,003	1,003	1,003	1,006	1,006	1,007	1,009	1,010	1,010	1,013
27	март	-	-	1,000	1,000	1,000	1,003	1,003	1,004	1,006	1,007	1,007	1,010
28	апрель	-	-	-	1,000	1,000	1,003	1,003	1,003	1,006	1,006	1,007	1,009
29	май	-	-	-	-	1,000	1,003	1,003	1,003	1,006	1,006	1,006	1,009
30	июнь	-	-	-	-	-	1,000	1,000	1,000	1,003	1,003	1,004	1,006
31	июль	-	-	-	-	-	-	1,000	1,000	1,003	1,003	1,003	1,006
32	август	-	-	-	-	-	-	-	1,000	1,003	1,003	1,003	1,006
33	сентябрь	-	-	-	-	-	-	-	-	1,000	1,000	1,000	1,003
34	октябрь	-	-	-	-	-	-	-	-	-	1,000	1,000	1,003
35	ноябрь	-	-	-	-	-	-	-	-	-	-	1,000	1,003
36	декабрь	-	-	-	-	-	-	-	-	-	-	-	1,000

«Коммунальное строительство»

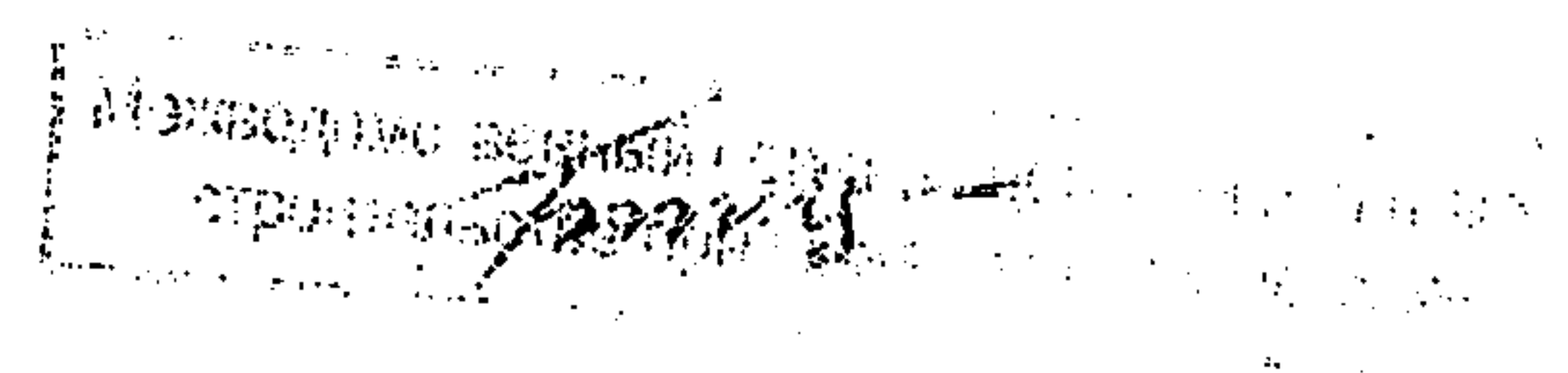


Таблица 3

№№ пп	Наименование месяца формирования стартового уровня договорной цены	Прогнозные коэффициенты инфляции на 2011 год											
		январь	февраль	март	апрель	май	июнь	июль	август	сентябрь	октябрь	ноябрь	декабрь
1	2	3	4	5	6	7	8	9	10	11	12	13	14
	2008 год												
1	январь	1,160	1,162	1,166	1,169	1,172	1,175	1,179	1,181	1,184	1,187	1,190	1,194
2	февраль	1,140	1,142	1,145	1,149	1,151	1,154	1,158	1,160	1,164	1,166	1,169	1,173
3	март	1,116	1,118	1,121	1,125	1,127	1,130	1,133	1,136	1,139	1,141	1,145	1,148
4	апрель	1,099	1,101	1,104	1,108	1,110	1,113	1,116	1,118	1,122	1,124	1,127	1,131
5	май	1,086	1,089	1,092	1,095	1,097	1,101	1,104	1,106	1,109	1,111	1,115	1,118
6	июнь	1,063	1,065	1,068	1,071	1,073	1,076	1,080	1,082	1,085	1,087	1,090	1,093
7	июль	1,046	1,048	1,052	1,055	1,057	1,060	1,063	1,065	1,068	1,070	1,073	1,077
8	август	1,017	1,019	1,022	1,025	1,027	1,030	1,033	1,035	1,038	1,040	1,043	1,046
9	сентябрь	0,989	0,991	0,994	0,997	0,999	1,002	1,005	1,007	1,010	1,012	1,015	1,018
10	октябрь	0,974	0,976	0,978	0,981	0,983	0,986	0,989	0,991	0,994	0,996	0,999	1,002
11	ноябрь	0,958	0,959	0,962	0,965	0,967	0,970	0,973	0,975	0,978	0,980	0,982	0,985
12	декабрь	0,969	0,971	0,974	0,976	0,978	0,981	0,984	0,986	0,989	0,991	0,994	0,997
	2009 год												
13	январь	0,995	0,997	1,000	1,003	1,005	1,007	1,010	1,012	1,015	1,017	1,020	1,023
14	февраль	1,004	1,006	1,009	1,012	1,014	1,017	1,020	1,022	1,025	1,027	1,030	1,033
15	март	1,014	1,016	1,019	1,022	1,024	1,027	1,030	1,032	1,035	1,037	1,040	1,043
16	апрель	1,016	1,018	1,021	1,025	1,027	1,030	1,033	1,035	1,038	1,040	1,043	1,046
17	май	1,018	1,020	1,023	1,026	1,028	1,031	1,034	1,037	1,040	1,042	1,045	1,048
18	июнь	1,030	1,032	1,035	1,038	1,040	1,043	1,046	1,048	1,052	1,054	1,057	1,060
19	июль	1,035	1,037	1,040	1,043	1,045	1,048	1,051	1,054	1,057	1,059	1,062	1,065
20	август	1,038	1,040	1,044	1,047	1,049	1,052	1,055	1,057	1,060	1,062	1,065	1,068
21	сентябрь	1,040	1,042	1,045	1,048	1,050	1,053	1,056	1,058	1,061	1,063	1,067	1,070
22	октябрь	1,041	1,043	1,046	1,050	1,052	1,055	1,058	1,060	1,063	1,065	1,068	1,071
23	ноябрь	1,045	1,047	1,050	1,053	1,055	1,058	1,061	1,063	1,066	1,068	1,072	1,075
24	декабрь	1,017	1,019	1,022	1,025	1,027	1,030	1,033	1,035	1,038	1,040	1,043	1,046



№№ пп	Наименование месяца формирования стартового уровня договорной цены	Прогнозные коэффициенты инфляции на 2011 год											
		январь	февраль	март	апрель	май	июнь	июль	август	сентябрь	октябрь	ноябрь	декабрь
1	2	3	4	5	6	7	8	9	10	11	12	13	14
	2010 год												
25	январь	1,016	1,018	1,021	1,024	1,026	1,029	1,032	1,034	1,037	1,039	1,042	1,045
26	февраль	1,016	1,018	1,021	1,024	1,026	1,029	1,032	1,034	1,037	1,039	1,042	1,045
27	март	1,013	1,015	1,018	1,021	1,023	1,026	1,029	1,031	1,034	1,036	1,039	1,042
28	апрель	1,013	1,015	1,018	1,021	1,023	1,026	1,029	1,031	1,034	1,036	1,039	1,042
29	май	1,012	1,014	1,017	1,020	1,022	1,025	1,028	1,030	1,033	1,035	1,039	1,042
30	июнь	1,009	1,012	1,015	1,018	1,020	1,023	1,026	1,028	1,031	1,033	1,036	1,039
31	июль	1,009	1,011	1,014	1,017	1,019	1,022	1,025	1,027	1,030	1,032	1,035	1,038
32	август	1,009	1,011	1,014	1,017	1,019	1,022	1,025	1,027	1,030	1,032	1,035	1,038
33	сентябрь	1,006	1,008	1,011	1,014	1,016	1,019	1,022	1,024	1,027	1,029	1,032	1,035
34	октябрь	1,006	1,008	1,011	1,014	1,016	1,019	1,022	1,024	1,027	1,029	1,032	1,035
35	ноябрь	1,006	1,008	1,011	1,014	1,016	1,019	1,022	1,024	1,027	1,029	1,032	1,035
36	декабрь	1,003	1,005	1,008	1,011	1,013	1,016	1,019	1,021	1,024	1,026	1,029	1,032
	2011 год												
37	январь	1,000	1,002	1,005	1,008	1,010	1,013	1,016	1,018	1,021	1,023	1,026	1,029
38	февраль	-	1,000	1,003	1,006	1,008	1,011	1,014	1,016	1,019	1,021	1,024	1,027
39	март	-	-	1,000	1,003	1,005	1,008	1,011	1,013	1,016	1,018	1,021	1,024
40	апрель	-	-	-	1,000	1,002	1,005	1,008	1,010	1,013	1,015	1,018	1,021
41	май	-	-	-	-	1,000	1,003	1,006	1,008	1,011	1,013	1,016	1,019
42	июнь	-	-	-	-	-	1,000	1,003	1,005	1,008	1,010	1,013	1,016
43	июль	-	-	-	-	-	-	1,000	1,002	1,005	1,007	1,010	1,013
44	август	-	-	-	-	-	-	-	1,000	1,003	1,005	1,008	1,011
45	сентябрь	-	-	-	-	-	-	-	-	1,000	1,002	1,005	1,008
46	октябрь	-	-	-	-	-	-	-	-	-	1,000	1,003	1,006
47	ноябрь	-	-	-	-	-	-	-	-	-	-	1,000	1,003
48	декабрь	-	-	-	-	-	-	-	-	-	-	-	1,000

«Коммунальное строительство»

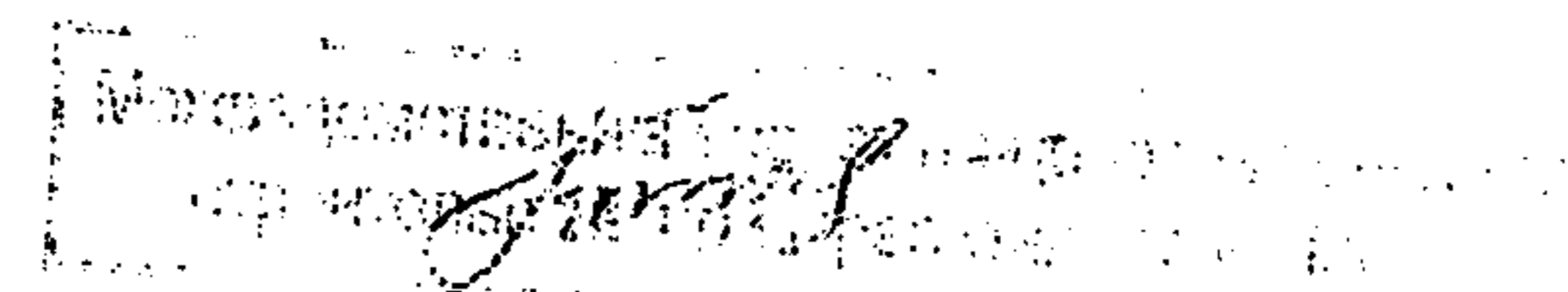
Министерство строительства и жилищно-коммунального хозяйства  
 Республики Беларусь  
 220025, г. Минск, ул. Мухоморова, 10  
 Подпись: \_\_\_\_\_  
 Итого: \_\_\_\_\_

Таблица 4

№№ пп	Наименование месяца формирования стартового уровня договорной цены	Прогнозные коэффициенты инфляции на 2012 год											
		январь	февраль	март	апрель	май	июнь	июль	август	сентябрь	октябрь	ноябрь	декабрь
1	2	3	4	5	6	7	8	9	10	11	12	13	14
	2008 год												
1	январь	1,197	1,201	1,210	1,214	1,218	1,227	1,231	1,234	1,243	1,246	1,251	1,259
2	февраль	1,176	1,180	1,189	1,193	1,196	1,205	1,209	1,213	1,221	1,224	1,229	1,237
3	март	1,151	1,155	1,164	1,167	1,171	1,180	1,183	1,187	1,195	1,198	1,203	1,211
4	апрель	1,134	1,137	1,146	1,150	1,153	1,162	1,166	1,169	1,177	1,180	1,185	1,193
5	май	1,121	1,125	1,134	1,137	1,140	1,149	1,153	1,156	1,164	1,167	1,172	1,179
6	июнь	1,097	1,100	1,109	1,112	1,115	1,124	1,127	1,131	1,138	1,141	1,146	1,153
7	июль	1,080	1,083	1,092	1,095	1,098	1,107	1,110	1,113	1,121	1,124	1,128	1,136
8	август	1,050	1,053	1,061	1,064	1,067	1,076	1,079	1,082	1,089	1,093	1,097	1,104
9	сентябрь	1,021	1,024	1,032	1,035	1,038	1,046	1,050	1,053	1,060	1,063	1,067	1,074
10	октябрь	1,005	1,008	1,016	1,019	1,022	1,030	1,033	1,036	1,043	1,046	1,050	1,057
11	ноябрь	0,988	0,991	0,999	1,002	1,005	1,013	1,016	1,019	1,026	1,029	1,033	1,039
12	декабрь	1,000	1,003	1,011	1,014	1,017	1,025	1,028	1,031	1,038	1,041	1,045	1,052
	2009 год												
13	январь	1,026	1,030	1,038	1,041	1,044	1,052	1,055	1,058	1,065	1,068	1,072	1,080
14	февраль	1,036	1,039	1,047	1,050	1,054	1,062	1,065	1,068	1,075	1,078	1,082	1,090
15	март	1,046	1,050	1,058	1,061	1,064	1,073	1,076	1,079	1,086	1,089	1,093	1,101
16	апрель	1,049	1,052	1,060	1,064	1,067	1,075	1,078	1,081	1,089	1,092	1,096	1,103
17	май	1,051	1,054	1,062	1,066	1,069	1,077	1,080	1,083	1,091	1,094	1,098	1,105
18	июнь	1,063	1,066	1,075	1,078	1,081	1,089	1,093	1,096	1,103	1,106	1,111	1,118
19	июль	1,068	1,071	1,080	1,083	1,086	1,095	1,098	1,101	1,109	1,112	1,116	1,123
20	август	1,072	1,075	1,083	1,087	1,090	1,098	1,102	1,105	1,112	1,115	1,120	1,127
21	сентябрь	1,073	1,076	1,085	1,088	1,091	1,100	1,103	1,106	1,114	1,117	1,121	1,129
22	октябрь	1,075	1,078	1,086	1,090	1,093	1,101	1,105	1,108	1,115	1,118	1,123	1,130
23	ноябрь	1,078	1,081	1,090	1,093	1,096	1,105	1,108	1,111	1,119	1,122	1,126	1,134
24	декабрь	1,049	1,052	1,061	1,064	1,067	1,075	1,078	1,081	1,089	1,092	1,096	1,103

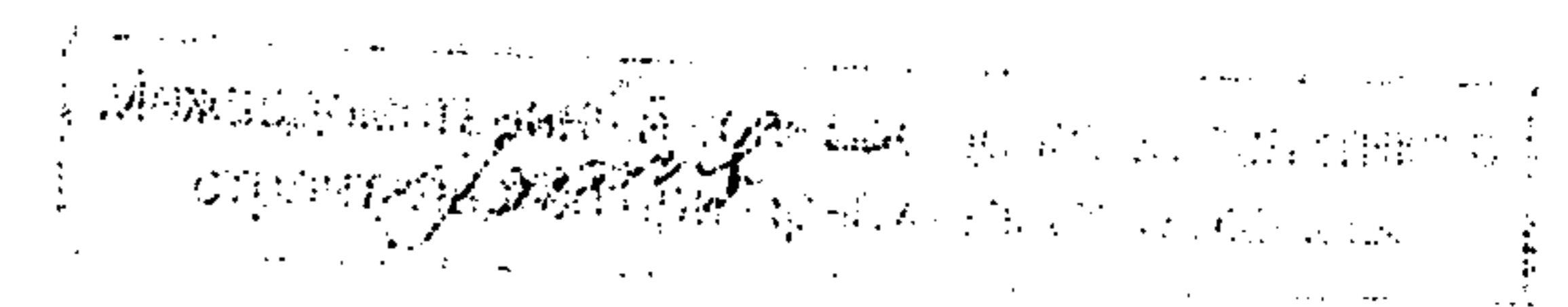
№№ пп	Наименование месяца формирования стартового уровня договорной цены	Прогнозные коэффициенты инфляции на 2012 год											
		январь	февраль	март	апрель	май	июнь	июль	август	сентябрь	октябрь	ноябрь	декабрь
1	2	3	4	5	6	7	8	9	10	11	12	13	14
	2010 год												
25	январь	1,048	1,051	1,060	1,063	1,066	1,074	1,078	1,081	1,088	1,091	1,095	1,103
26	февраль	1,048	1,051	1,060	1,063	1,066	1,074	1,077	1,080	1,088	1,091	1,095	1,102
27	март	1,045	1,048	1,057	1,060	1,063	1,071	1,074	1,077	1,085	1,088	1,092	1,099
28	апрель	1,045	1,048	1,056	1,059	1,063	1,071	1,074	1,077	1,084	1,088	1,092	1,099
29	май	1,045	1,048	1,056	1,059	1,062	1,071	1,074	1,077	1,084	1,087	1,092	1,099
30	июнь	1,042	1,045	1,053	1,056	1,059	1,068	1,071	1,074	1,081	1,084	1,089	1,096
31	июль	1,042	1,045	1,053	1,056	1,059	1,067	1,071	1,074	1,081	1,084	1,088	1,096
32	август	1,041	1,044	1,053	1,056	1,059	1,067	1,070	1,073	1,081	1,084	1,088	1,095
33	сентябрь	1,038	1,042	1,050	1,053	1,056	1,064	1,067	1,071	1,078	1,081	1,085	1,092
34	октябрь	1,038	1,041	1,050	1,053	1,056	1,064	1,067	1,070	1,078	1,081	1,085	1,092
35	ноябрь	1,038	1,041	1,049	1,052	1,056	1,064	1,067	1,070	1,077	1,080	1,084	1,092
36	декабрь	1,035	1,038	1,046	1,050	1,053	1,061	1,064	1,067	1,074	1,077	1,082	1,089
	2011 год												
37	январь	1,032	1,035	1,043	1,046	1,049	1,058	1,061	1,064	1,071	1,074	1,078	1,086
38	февраль	1,030	1,033	1,041	1,044	1,047	1,056	1,059	1,062	1,069	1,072	1,076	1,083
39	март	1,027	1,030	1,038	1,041	1,044	1,052	1,056	1,059	1,066	1,069	1,073	1,080
40	апрель	1,024	1,027	1,035	1,038	1,041	1,049	1,052	1,055	1,063	1,066	1,070	1,077
41	май	1,022	1,025	1,033	1,036	1,039	1,047	1,050	1,053	1,061	1,064	1,068	1,075
42	июнь	1,019	1,022	1,030	1,033	1,036	1,044	1,047	1,050	1,057	1,060	1,065	1,072
43	июль	1,016	1,019	1,027	1,030	1,033	1,041	1,044	1,047	1,054	1,057	1,061	1,068
44	август	1,014	1,017	1,025	1,028	1,031	1,039	1,042	1,045	1,052	1,055	1,059	1,066
45	сентябрь	1,011	1,014	1,022	1,025	1,028	1,036	1,039	1,042	1,049	1,052	1,056	1,063
46	октябрь	1,009	1,012	1,020	1,023	1,026	1,034	1,037	1,040	1,047	1,050	1,054	1,061
47	ноябрь	1,006	1,009	1,017	1,020	1,023	1,031	1,034	1,037	1,044	1,047	1,051	1,058
48	декабрь	1,003	1,006	1,014	1,017	1,020	1,028	1,031	1,034	1,041	1,044	1,048	1,055

«Коммунальное строительство»



№№ пп	Наименование месяца формирования стартового уровня договорной цены	Прогнозные коэффициенты инфляции на 2012 год											
		январь	февраль	март	апрель	май	июнь	июль	август	сентябрь	октябрь	ноябрь	декабрь
1	2	3	4	5	6	7	8	9	10	11	12	13	14
	2012 год												
49	январь	1,000	1,003	1,011	1,014	1,017	1,025	1,028	1,031	1,038	1,041	1,045	1,052
50	февраль	-	1,000	1,008	1,011	1,014	1,022	1,025	1,028	1,035	1,038	1,042	1,049
51	март	-	-	1,000	1,003	1,006	1,014	1,017	1,020	1,027	1,030	1,034	1,040
52	апрель	-	-	-	1,000	1,003	1,011	1,014	1,017	1,024	1,027	1,030	1,037
53	май	-	-	-	-	1,000	1,008	1,011	1,014	1,021	1,024	1,027	1,034
54	июнь	-	-	-	-	-	1,000	1,003	1,006	1,013	1,016	1,019	1,026
55	июль	-	-	-	-	-	-	1,000	1,003	1,010	1,013	1,016	1,023
56	август	-	-	-	-	-	-	-	1,000	1,007	1,010	1,014	1,020
57	сентябрь	-	-	-	-	-	-	-	-	1,000	1,003	1,007	1,013
58	октябрь	-	-	-	-	-	-	-	-	-	1,000	1,004	1,011
59	ноябрь	-	-	-	-	-	-	-	-	-	-	1,000	1,007
60	декабрь	-	-	-	-	-	-	-	-	-	-	-	1,000

«Коммунальное строительство»



Приложение № 7

К распоряжению Департамента экономической политики и развития города Москвы от 28 декабря 2009 г. № 43-Р

Прогнозные коэффициенты инфляции на 2010-2012 годы (с фактическими коэффициентами инфляции за период 2008 - 2009)

Таблица 1

№№ пп	Наименование месяца формирования стартового уровня договорной цены	Фактические коэффициенты инфляции на 2009 год											
		январь	февраль	март	апрель	май	июнь	июль	август	сентябрь	октябрь	ноябрь	декабрь
1	2	3	4	5	6	7	8	9	10	11	12	13	14
	2008 год												
1	январь	1,172	1,172	1,165	1,165	1,164	1,154	1,154	1,152	1,154	1,153	1,153	1,186
2	февраль	1,152	1,151	1,144	1,145	1,143	1,133	1,134	1,132	1,133	1,133	1,132	1,165
3	март	1,127	1,127	1,120	1,121	1,119	1,109	1,110	1,108	1,109	1,109	1,108	1,140
4	апрель	1,110	1,110	1,103	1,104	1,102	1,093	1,093	1,091	1,093	1,092	1,092	1,123
5	май	1,098	1,097	1,091	1,091	1,090	1,080	1,081	1,079	1,080	1,080	1,079	1,110
6	июнь	1,074	1,073	1,067	1,067	1,066	1,057	1,057	1,055	1,057	1,056	1,056	1,086
7	июль	1,057	1,057	1,051	1,051	1,050	1,041	1,041	1,039	1,041	1,040	1,040	1,069
8	август	1,028	1,027	1,021	1,022	1,020	1,011	1,012	1,010	1,011	1,011	1,011	1,039
9	сентябрь	1,000	0,999	0,993	0,994	0,992	0,984	0,984	0,982	0,984	0,983	0,983	1,011
10	октябрь	0,984	0,983	0,978	0,978	0,977	0,968	0,969	0,967	0,968	0,968	0,967	0,995
11	ноябрь	0,968	0,967	0,962	0,962	0,960	0,952	0,953	0,951	0,952	0,952	0,951	0,979
12	декабрь	0,979	0,978	0,973	0,973	0,972	0,963	0,964	0,962	0,963	0,963	0,963	0,990
	2009 год												
13	январь	1,000	0,999	0,994	0,994	0,993	0,984	0,985	0,982	0,984	0,983	0,983	1,011
14	февраль	-	1,000	0,994	0,995	0,993	0,985	0,985	0,983	0,985	0,984	0,984	1,012
15	март	-	-	1,000	1,000	0,999	0,990	0,991	0,989	0,990	0,990	0,990	1,018
16	апрель	-	-	-	1,000	0,999	0,990	0,991	0,989	0,990	0,989	0,989	1,017
17	май	-	-	-	-	1,000	0,992	0,992	0,990	0,991	0,991	0,991	1,019
18	июнь	-	-	-	-	-	1,000	1,001	0,998	1,000	0,999	0,999	1,028
19	июль	-	-	-	-	-	-	1,000	0,998	0,999	0,999	0,999	1,027
20	август	-	-	-	-	-	-	-	1,000	1,002	1,001	1,001	1,029
21	сентябрь	-	-	-	-	-	-	-	-	1,000	0,999	0,999	1,028
22	октябрь	-	-	-	-	-	-	-	-	-	1,000	1,000	1,028
23	ноябрь	-	-	-	-	-	-	-	-	-	-	1,000	1,029
24	декабрь	-	-	-	-	-	-	-	-	-	-	-	1,000

Таблица 2

№№ пп	Наименование месяца формирования стартового уровня договорной цены	Прогнозные коэффициенты инфляции на 2010 год											
		январь	февраль	март	апрель	май	июнь	июль	август	сентябрь	октябрь	ноябрь	декабрь
1	2	3	4	5	6	7	8	9	10	11	12	13	14
	2008 год												
1	январь	1,187	1,187	1,191	1,192	1,193	1,197	1,198	1,199	1,203	1,204	1,204	1,208
2	февраль	1,166	1,166	1,170	1,171	1,172	1,176	1,177	1,178	1,181	1,182	1,183	1,187
3	март	1,141	1,142	1,146	1,146	1,147	1,151	1,152	1,153	1,157	1,157	1,158	1,162
4	апрель	1,124	1,125	1,128	1,129	1,130	1,134	1,134	1,135	1,139	1,140	1,141	1,144
5	май	1,111	1,112	1,116	1,116	1,117	1,121	1,122	1,122	1,126	1,127	1,128	1,132
6	июнь	1,087	1,088	1,091	1,092	1,093	1,096	1,097	1,098	1,102	1,102	1,103	1,107
7	июль	1,070	1,071	1,075	1,075	1,076	1,080	1,080	1,081	1,085	1,085	1,086	1,090
8	август	1,040	1,041	1,044	1,045	1,046	1,049	1,050	1,051	1,054	1,055	1,056	1,059
9	сентябрь	1,012	1,013	1,016	1,017	1,017	1,021	1,021	1,022	1,026	1,026	1,027	1,030
10	октябрь	0,996	0,996	1,000	1,000	1,001	1,005	1,005	1,006	1,009	1,010	1,011	1,014
11	ноябрь	0,979	0,980	0,983	0,984	0,985	0,988	0,989	0,989	0,993	0,993	0,994	0,997
12	декабрь	0,991	0,991	0,995	0,995	0,996	1,000	1,000	1,001	1,004	1,005	1,006	1,009
	2009 год												
13	январь	1,012	1,013	1,016	1,017	1,018	1,021	1,022	1,022	1,026	1,027	1,027	1,031
14	февраль	1,013	1,013	1,017	1,018	1,018	1,022	1,022	1,023	1,027	1,027	1,028	1,031
15	март	1,019	1,019	1,023	1,023	1,024	1,028	1,028	1,029	1,032	1,033	1,034	1,037
16	апрель	1,018	1,019	1,022	1,023	1,024	1,027	1,028	1,029	1,032	1,033	1,033	1,037
17	май	1,020	1,020	1,024	1,025	1,025	1,029	1,029	1,030	1,034	1,034	1,035	1,038
18	июнь	1,028	1,029	1,033	1,033	1,034	1,038	1,038	1,039	1,042	1,043	1,044	1,047
19	июль	1,028	1,029	1,032	1,033	1,033	1,037	1,038	1,038	1,042	1,043	1,043	1,047
20	август	1,030	1,031	1,034	1,035	1,036	1,039	1,040	1,041	1,044	1,045	1,045	1,049
21	сентябрь	1,028	1,029	1,033	1,033	1,034	1,038	1,038	1,039	1,042	1,043	1,044	1,047
22	октябрь	1,029	1,030	1,033	1,034	1,035	1,038	1,039	1,040	1,043	1,044	1,045	1,048
23	ноябрь	1,029	1,030	1,034	1,034	1,035	1,038	1,039	1,040	1,043	1,044	1,045	1,048
24	декабрь	1,001	1,001	1,005	1,006	1,006	1,010	1,010	1,011	1,014	1,015	1,016	1,019

№№ пп	Наименование месяца формирования стартового уровня договорной цены	Прогнозные коэффициенты инфляции на 2010 год											
		январь	февраль	март	апрель	май	июнь	июль	август	сентябрь	октябрь	ноябрь	декабрь
1	2	3	4	5	6	7	8	9	10	11	12	13	14
	2010 год												
25	январь	1,000	1,001	1,004	1,005	1,005	1,009	1,010	1,010	1,014	1,014	1,015	1,018
26	февраль	-	1,000	1,003	1,004	1,005	1,008	1,009	1,010	1,013	1,014	1,014	1,018
27	март	-	-	1,000	1,001	1,001	1,005	1,005	1,006	1,009	1,010	1,011	1,014
28	апрель	-	-	-	1,000	1,001	1,004	1,005	1,005	1,009	1,009	1,010	1,014
29	май	-	-	-	-	1,000	1,003	1,004	1,005	1,008	1,009	1,009	1,013
30	июнь	-	-	-	-	-	1,000	1,001	1,001	1,005	1,005	1,006	1,009
31	июль	-	-	-	-	-	-	1,000	1,001	1,004	1,005	1,005	1,009
32	август	-	-	-	-	-	-	-	1,000	1,003	1,004	1,005	1,008
33	сентябрь	-	-	-	-	-	-	-	-	1,000	1,001	1,001	1,005
34	октябрь	-	-	-	-	-	-	-	-	-	1,000	1,001	1,004
35	ноябрь	-	-	-	-	-	-	-	-	-	-	1,000	1,003
36	декабрь	-	-	-	-	-	-	-	-	-	-	-	1,000

«Здравоохранение и спорт»

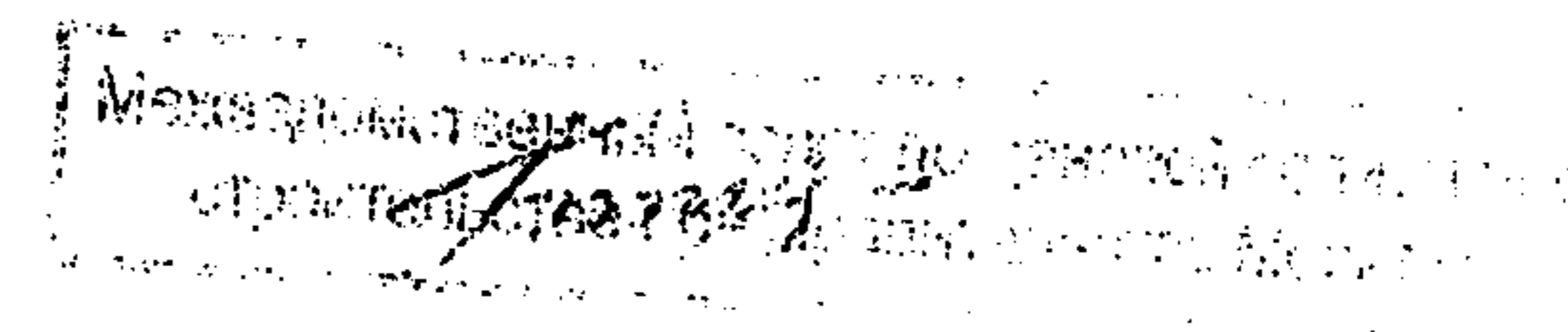


Таблица 3

№№ пп	Наименование месяца формирования стартового уровня договорной цены	Прогнозные коэффициенты инфляции на 2011 год											
		январь	февраль	март	апрель	май	июнь	июль	август	сентябрь	октябрь	ноябрь	декабрь
1	2	3	4	5	6	7	8	9	10	11	12	13	14
	2008 год												
1	январь	1,212	1,214	1,218	1,222	1,224	1,228	1,231	1,234	1,239	1,241	1,245	1,248
2	февраль	1,191	1,193	1,197	1,200	1,203	1,206	1,210	1,212	1,217	1,219	1,223	1,226
3	март	1,165	1,168	1,171	1,175	1,177	1,181	1,184	1,186	1,191	1,193	1,197	1,200
4	апрель	1,148	1,150	1,154	1,157	1,159	1,163	1,166	1,168	1,173	1,175	1,179	1,182
5	май	1,135	1,137	1,141	1,144	1,146	1,150	1,153	1,155	1,160	1,162	1,166	1,169
6	июнь	1,110	1,112	1,116	1,119	1,121	1,124	1,128	1,130	1,134	1,137	1,140	1,143
7	июль	1,093	1,095	1,099	1,102	1,104	1,107	1,111	1,113	1,117	1,119	1,123	1,126
8	август	1,063	1,065	1,068	1,071	1,073	1,076	1,079	1,082	1,086	1,088	1,091	1,094
9	сентябрь	1,034	1,036	1,039	1,042	1,044	1,047	1,050	1,052	1,056	1,058	1,061	1,064
10	октябрь	1,017	1,019	1,022	1,025	1,027	1,030	1,033	1,035	1,039	1,041	1,045	1,048
11	ноябрь	1,000	1,002	1,005	1,008	1,010	1,013	1,016	1,018	1,022	1,024	1,027	1,030
12	декабрь	1,012	1,014	1,017	1,020	1,022	1,025	1,028	1,030	1,034	1,036	1,039	1,042
	2009 год												
13	январь	1,034	1,036	1,039	1,042	1,044	1,047	1,050	1,052	1,056	1,058	1,062	1,065
14	февраль	1,034	1,037	1,040	1,043	1,045	1,048	1,051	1,053	1,057	1,059	1,062	1,065
15	март	1,040	1,042	1,046	1,049	1,051	1,054	1,057	1,059	1,063	1,065	1,068	1,072
16	апрель	1,040	1,042	1,045	1,048	1,050	1,054	1,057	1,059	1,063	1,065	1,068	1,071
17	май	1,042	1,044	1,047	1,050	1,052	1,055	1,058	1,060	1,064	1,066	1,070	1,073
18	июнь	1,050	1,053	1,056	1,059	1,061	1,064	1,067	1,069	1,074	1,076	1,079	1,082
19	июль	1,050	1,052	1,055	1,058	1,060	1,064	1,067	1,069	1,073	1,075	1,078	1,081
20	август	1,052	1,054	1,057	1,061	1,063	1,066	1,069	1,071	1,075	1,077	1,080	1,084
21	сентябрь	1,050	1,053	1,056	1,059	1,061	1,064	1,067	1,069	1,074	1,076	1,079	1,082
22	октябрь	1,051	1,053	1,056	1,060	1,062	1,065	1,068	1,070	1,074	1,076	1,080	1,083
23	ноябрь	1,051	1,054	1,057	1,060	1,062	1,065	1,068	1,070	1,074	1,077	1,080	1,083
24	декабрь	1,022	1,024	1,027	1,030	1,032	1,036	1,039	1,041	1,045	1,047	1,050	1,053

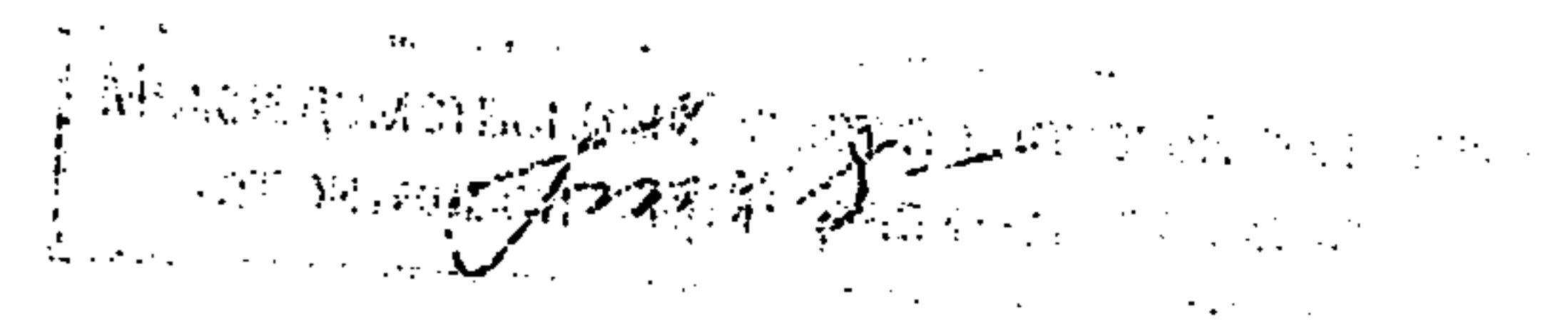


№№ пп	Наименование месяца формирования стартового уровня договорной цены	Прогнозные коэффициенты инфляции на 2011 год											
		январь	февраль	март	апрель	май	июнь	июль	август	сентябрь	октябрь	ноябрь	декабрь
1	2	3	4	5	6	7	8	9	10	11	12	13	14
	2010 год												
25	январь	1,021	1,023	1,027	1,030	1,032	1,035	1,038	1,040	1,044	1,046	1,049	1,052
26	февраль	1,021	1,023	1,026	1,029	1,031	1,034	1,037	1,039	1,043	1,045	1,048	1,051
27	март	1,017	1,019	1,022	1,025	1,027	1,030	1,034	1,036	1,040	1,042	1,045	1,048
28	апрель	1,017	1,019	1,022	1,025	1,027	1,030	1,033	1,035	1,039	1,041	1,044	1,047
29	май	1,016	1,018	1,021	1,024	1,026	1,029	1,032	1,034	1,038	1,040	1,043	1,046
30	июнь	1,012	1,015	1,018	1,021	1,023	1,026	1,029	1,031	1,035	1,037	1,040	1,043
31	июль	1,012	1,014	1,017	1,020	1,022	1,025	1,028	1,030	1,034	1,036	1,039	1,042
32	август	1,011	1,013	1,016	1,019	1,021	1,024	1,027	1,029	1,033	1,035	1,038	1,041
33	сентябрь	1,008	1,010	1,013	1,016	1,018	1,021	1,024	1,026	1,030	1,032	1,035	1,038
34	октябрь	1,007	1,009	1,012	1,015	1,017	1,020	1,023	1,025	1,029	1,031	1,034	1,037
35	ноябрь	1,006	1,008	1,011	1,014	1,016	1,019	1,022	1,024	1,028	1,030	1,033	1,036
36	декабрь	1,003	1,005	1,008	1,011	1,013	1,016	1,019	1,021	1,025	1,027	1,030	1,033
	2011 год												
37	январь	1,000	1,002	1,005	1,008	1,010	1,013	1,016	1,018	1,022	1,024	1,027	1,030
38	февраль	-	1,000	1,003	1,006	1,008	1,011	1,014	1,016	1,020	1,022	1,025	1,028
39	март	-	-	1,000	1,003	1,005	1,008	1,011	1,013	1,017	1,019	1,022	1,025
40	апрель	-	-	-	1,000	1,002	1,005	1,008	1,010	1,014	1,016	1,019	1,022
41	май	-	-	-	-	1,000	1,003	1,006	1,008	1,012	1,014	1,017	1,020
42	июнь	-	-	-	-	-	1,000	1,003	1,005	1,009	1,011	1,014	1,017
43	июль	-	-	-	-	-	-	1,000	1,002	1,006	1,008	1,011	1,014
44	август	-	-	-	-	-	-	-	1,000	1,004	1,006	1,009	1,012
45	сентябрь	-	-	-	-	-	-	-	-	1,000	1,002	1,005	1,008
46	октябрь	-	-	-	-	-	-	-	-	-	1,000	1,003	1,006
47	ноябрь	-	-	-	-	-	-	-	-	-	-	1,000	1,003
48	декабрь	-	-	-	-	-	-	-	-	-	-	-	1,000

Таблица 4

№№ пп	Наименование месяца формирования стартового уровня договорной цены	Прогнозные коэффициенты инфляции на 2012 год											
		январь	февраль	март	апрель	май	июнь	июль	август	сентябрь	октябрь	ноябрь	декабрь
1	2	3	4	5	6	7	8	9	10	11	12	13	14
	2008 год												
1	январь	1,252	1,256	1,266	1,269	1,273	1,283	1,287	1,291	1,301	1,304	1,309	1,319
2	февраль	1,230	1,234	1,243	1,247	1,251	1,261	1,264	1,268	1,278	1,281	1,286	1,296
3	март	1,204	1,208	1,217	1,221	1,224	1,234	1,238	1,241	1,251	1,254	1,259	1,269
4	апрель	1,186	1,189	1,199	1,202	1,206	1,215	1,219	1,222	1,232	1,235	1,240	1,250
5	май	1,172	1,176	1,185	1,189	1,192	1,202	1,205	1,209	1,218	1,222	1,226	1,236
6	июнь	1,147	1,150	1,159	1,163	1,166	1,175	1,179	1,182	1,191	1,195	1,199	1,208
7	июль	1,129	1,133	1,142	1,145	1,148	1,157	1,161	1,164	1,173	1,176	1,181	1,190
8	август	1,098	1,101	1,110	1,113	1,116	1,125	1,128	1,131	1,140	1,144	1,148	1,157
9	сентябрь	1,068	1,071	1,079	1,083	1,086	1,094	1,097	1,101	1,109	1,112	1,117	1,125
10	октябрь	1,051	1,054	1,062	1,065	1,068	1,077	1,080	1,083	1,092	1,095	1,099	1,107
11	ноябрь	1,033	1,036	1,045	1,048	1,051	1,059	1,062	1,065	1,074	1,077	1,081	1,089
12	декабрь	1,045	1,049	1,057	1,060	1,063	1,071	1,075	1,078	1,086	1,089	1,093	1,102
	2009 год												
13	январь	1,068	1,071	1,080	1,083	1,086	1,094	1,098	1,101	1,109	1,113	1,117	1,125
14	февраль	1,069	1,072	1,080	1,084	1,087	1,095	1,098	1,102	1,110	1,113	1,118	1,126
15	март	1,075	1,078	1,087	1,090	1,093	1,102	1,105	1,108	1,117	1,120	1,124	1,133
16	апрель	1,074	1,078	1,086	1,089	1,093	1,101	1,104	1,108	1,116	1,119	1,124	1,132
17	май	1,076	1,079	1,088	1,091	1,094	1,103	1,106	1,109	1,118	1,121	1,125	1,134
18	июнь	1,085	1,088	1,097	1,100	1,104	1,112	1,115	1,119	1,127	1,131	1,135	1,144
19	июль	1,085	1,088	1,096	1,100	1,103	1,112	1,115	1,118	1,127	1,130	1,134	1,143
20	август	1,087	1,090	1,099	1,102	1,105	1,114	1,117	1,120	1,129	1,132	1,137	1,145
21	сентябрь	1,085	1,088	1,097	1,100	1,104	1,112	1,115	1,119	1,127	1,131	1,135	1,144
22	октябрь	1,086	1,089	1,098	1,101	1,104	1,113	1,116	1,119	1,128	1,131	1,136	1,144
23	ноябрь	1,086	1,089	1,098	1,101	1,105	1,113	1,116	1,120	1,128	1,132	1,136	1,145
24	декабрь	1,056	1,059	1,068	1,071	1,074	1,082	1,085	1,089	1,097	1,100	1,104	1,113

№№ п/п	Наименование месяца формирования стартового уровня договорной цены	Прогнозные коэффициенты инфляции на 2012 год											
		январь	февраль	март	апрель	май	июнь	июль	август	сентябрь	октябрь	ноябрь	декабрь
1	2	3	4	5	6	7	8	9	10	11	12	13	14
	2010 год												
25	январь	1,055	1,058	1,067	1,070	1,073	1,081	1,085	1,088	1,096	1,099	1,104	1,112
26	февраль	1,054	1,058	1,066	1,069	1,072	1,081	1,084	1,087	1,095	1,099	1,103	1,111
27	март	1,051	1,054	1,062	1,066	1,069	1,077	1,080	1,083	1,092	1,095	1,099	1,107
28	апрель	1,050	1,053	1,062	1,065	1,068	1,076	1,079	1,083	1,091	1,094	1,098	1,107
29	май	1,049	1,053	1,061	1,064	1,067	1,076	1,079	1,082	1,090	1,093	1,098	1,106
30	июнь	1,046	1,049	1,057	1,061	1,064	1,072	1,075	1,078	1,087	1,090	1,094	1,102
31	июль	1,045	1,048	1,057	1,060	1,063	1,071	1,074	1,078	1,086	1,089	1,093	1,101
32	август	1,045	1,048	1,056	1,059	1,062	1,071	1,074	1,077	1,085	1,088	1,092	1,101
33	сентябрь	1,041	1,044	1,052	1,056	1,059	1,067	1,070	1,073	1,081	1,085	1,089	1,097
34	октябрь	1,040	1,043	1,052	1,055	1,058	1,066	1,069	1,072	1,081	1,084	1,088	1,096
35	ноябрь	1,040	1,043	1,051	1,054	1,057	1,065	1,069	1,072	1,080	1,083	1,087	1,096
36	декабрь	1,036	1,039	1,047	1,051	1,054	1,062	1,065	1,068	1,076	1,079	1,084	1,092
	2011 год												
37	январь	1,033	1,036	1,044	1,047	1,051	1,059	1,062	1,065	1,073	1,076	1,080	1,089
38	февраль	1,031	1,034	1,042	1,045	1,048	1,057	1,060	1,063	1,071	1,074	1,078	1,086
39	март	1,028	1,031	1,039	1,042	1,045	1,053	1,057	1,060	1,068	1,071	1,075	1,083
40	апрель	1,025	1,028	1,036	1,039	1,042	1,050	1,053	1,057	1,065	1,068	1,072	1,080
41	май	1,023	1,026	1,034	1,037	1,040	1,048	1,051	1,054	1,063	1,066	1,070	1,078
42	июнь	1,020	1,023	1,031	1,034	1,037	1,045	1,048	1,051	1,059	1,062	1,067	1,075
43	июль	1,017	1,020	1,028	1,031	1,034	1,042	1,045	1,048	1,056	1,059	1,063	1,072
44	август	1,015	1,018	1,026	1,029	1,032	1,040	1,043	1,046	1,054	1,057	1,061	1,069
45	сентябрь	1,011	1,014	1,022	1,025	1,028	1,036	1,039	1,042	1,050	1,053	1,057	1,065
46	октябрь	1,009	1,012	1,020	1,023	1,026	1,034	1,037	1,040	1,048	1,051	1,055	1,063
47	ноябрь	1,006	1,009	1,017	1,020	1,023	1,031	1,034	1,037	1,045	1,048	1,052	1,060
48	декабрь	1,003	1,006	1,014	1,017	1,020	1,028	1,031	1,034	1,042	1,045	1,049	1,057



№№ гп	Наименование месяца формирования стартового уровня договорной цены	Прогнозные коэффициенты инфляции на 2012 год											
		январь	февраль	март	апрель	май	июнь	июль	август	сентябрь	октябрь	ноябрь	декабрь
1	2	3	4	5	6	7	8	9	10	11	12	13	14
	2012 год												
49	январь	1,000	1,003	1,011	1,014	1,017	1,025	1,028	1,031	1,039	1,042	1,046	1,054
50	февраль	-	1,000	1,008	1,011	1,014	1,022	1,025	1,028	1,036	1,039	1,043	1,051
51	март	-	-	1,000	1,003	1,006	1,014	1,017	1,020	1,028	1,031	1,035	1,042
52	апрель	-	-	-	1,000	1,003	1,011	1,014	1,017	1,025	1,028	1,031	1,039
53	май	-	-	-	-	1,000	1,008	1,011	1,014	1,022	1,025	1,028	1,036
54	июнь	-	-	-	-	-	1,000	1,003	1,006	1,014	1,017	1,020	1,028
55	июль	-	-	-	-	-	-	1,000	1,003	1,011	1,014	1,017	1,025
56	август	-	-	-	-	-	-	-	1,000	1,008	1,011	1,015	1,022
57	сентябрь	-	-	-	-	-	-	-	-	1,000	1,003	1,007	1,014
58	октябрь	-	-	-	-	-	-	-	-	-	1,000	1,004	1,011
59	ноябрь	-	-	-	-	-	-	-	-	-	-	1,000	1,008
60	декабрь	-	-	-	-	-	-	-	-	-	-	-	1,000

Приложение № 8  
К распоряжению Департамента экономической политики  
и развития города Москвы от 28 декабря 2009 г. № 43-Р

Прогнозные коэффициенты инфляции на 2010-2012 годы (с фактическими коэффициентами инфляции за период 2008 - 2009)

Таблица 1

№№ пп	Наименование месяца формирования стартового уровня договорной цены	Фактические коэффициенты инфляции на 2009 год											
		январь	февраль	март	апрель	май	июнь	июль	август	сентябрь	октябрь	ноябрь	декабрь
1	2	3	4	5	6	7	8	9	10	11	12	13	14
	2008 год												
1	январь	1,164	1,157	1,155	1,157	1,155	1,148	1,150	1,150	1,150	1,150	1,148	1,182
2	февраль	1,144	1,137	1,134	1,137	1,135	1,128	1,130	1,129	1,129	1,130	1,128	1,161
3	март	1,119	1,113	1,110	1,113	1,111	1,104	1,106	1,105	1,106	1,106	1,104	1,137
4	апрель	1,102	1,096	1,094	1,096	1,094	1,087	1,089	1,089	1,089	1,089	1,088	1,119
5	май	1,090	1,084	1,081	1,083	1,082	1,075	1,077	1,077	1,077	1,077	1,075	1,107
6	июнь	1,066	1,060	1,058	1,060	1,058	1,051	1,053	1,053	1,053	1,054	1,052	1,083
7	июль	1,050	1,044	1,041	1,043	1,042	1,035	1,037	1,037	1,037	1,038	1,036	1,066
8	август	1,020	1,015	1,012	1,014	1,013	1,006	1,008	1,008	1,008	1,008	1,007	1,036
9	сентябрь	0,993	0,987	0,985	0,987	0,985	0,979	0,981	0,980	0,980	0,981	0,979	1,008
10	октябрь	0,977	0,971	0,969	0,971	0,969	0,963	0,965	0,965	0,965	0,965	0,964	0,992
11	ноябрь	0,961	0,955	0,953	0,955	0,953	0,947	0,949	0,949	0,949	0,949	0,948	0,976
12	декабрь	0,972	0,966	0,964	0,966	0,965	0,958	0,960	0,960	0,960	0,961	0,959	0,987
	2009 год												
13	январь	1,000	0,994	0,992	0,994	0,992	0,986	0,988	0,988	0,988	0,988	0,987	1,015
14	февраль	-	1,000	0,998	1,000	0,998	0,992	0,993	0,993	0,993	0,994	0,992	1,021
15	март	-	-	1,000	1,002	1,000	0,994	0,996	0,995	0,996	0,996	0,994	1,024
16	апрель	-	-	-	1,000	0,998	0,992	0,994	0,994	0,994	0,994	0,993	1,022
17	май	-	-	-	-	1,000	0,994	0,995	0,995	0,995	0,996	0,994	1,023
18	июнь	-	-	-	-	-	1,000	1,002	1,001	1,002	1,002	1,000	1,030
19	июль	-	-	-	-	-	-	1,000	1,000	1,000	1,000	0,999	1,028
20	август	-	-	-	-	-	-	-	1,000	1,000	1,001	0,999	1,028
21	сентябрь	-	-	-	-	-	-	-	-	1,000	1,001	0,999	1,028
22	октябрь	-	-	-	-	-	-	-	-	-	1,000	0,998	1,028
23	ноябрь	-	-	-	-	-	-	-	-	-	-	1,000	1,029
24	декабрь	-	-	-	-	-	-	-	-	-	-	-	1,000

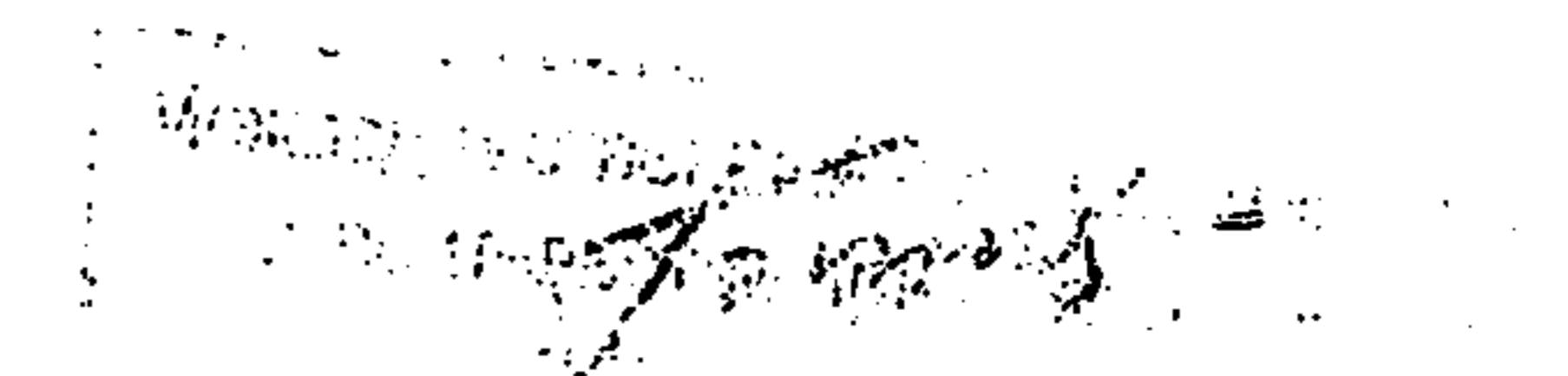


Таблица 2

№№ пл	Наименование месяца формирования стартового уровня договорной цены	Прогнозные коэффициенты инфляции на 2010 год											
		январь	февраль	март	апрель	май	июнь	июль	август	сентябрь	октябрь	ноябрь	декабрь
1	2	3	4	5	6	7	8	9	10	11	12	13	14
	2008 год												
1	январь	1,183	1,184	1,188	1,189	1,190	1,194	1,195	1,196	1,200	1,201	1,202	1,206
2	февраль	1,162	1,163	1,167	1,168	1,169	1,173	1,174	1,175	1,179	1,180	1,181	1,185
3	март	1,138	1,139	1,143	1,143	1,144	1,148	1,149	1,150	1,154	1,155	1,156	1,160
4	апрель	1,121	1,121	1,125	1,126	1,127	1,131	1,132	1,133	1,137	1,137	1,138	1,142
5	май	1,108	1,109	1,113	1,114	1,114	1,118	1,119	1,120	1,124	1,125	1,125	1,129
6	июнь	1,084	1,085	1,088	1,089	1,090	1,094	1,095	1,095	1,099	1,100	1,101	1,105
7	июль	1,067	1,068	1,072	1,072	1,073	1,077	1,078	1,079	1,082	1,083	1,084	1,088
8	август	1,037	1,038	1,042	1,042	1,043	1,047	1,048	1,048	1,052	1,053	1,054	1,057
9	сентябрь	1,009	1,010	1,013	1,014	1,015	1,018	1,019	1,020	1,023	1,024	1,025	1,028
10	октябрь	0,993	0,994	0,997	0,998	0,999	1,002	1,003	1,004	1,007	1,008	1,009	1,012
11	ноябрь	0,977	0,977	0,981	0,981	0,982	0,986	0,986	0,987	0,991	0,991	0,992	0,995
12	декабрь	0,988	0,989	0,992	0,993	0,994	0,997	0,998	0,999	1,002	1,003	1,004	1,007
	2009 год												
13	январь	1,016	1,017	1,021	1,021	1,022	1,026	1,027	1,027	1,031	1,032	1,032	1,036
14	февраль	1,022	1,023	1,027	1,027	1,028	1,032	1,033	1,033	1,037	1,038	1,038	1,042
15	март	1,025	1,025	1,029	1,030	1,030	1,034	1,035	1,036	1,039	1,040	1,041	1,044
16	апрель	1,023	1,023	1,027	1,028	1,029	1,032	1,033	1,034	1,037	1,038	1,039	1,042
17	май	1,024	1,025	1,029	1,029	1,030	1,034	1,035	1,035	1,039	1,040	1,040	1,044
18	июнь	1,031	1,032	1,035	1,036	1,037	1,040	1,041	1,042	1,046	1,046	1,047	1,051
19	июль	1,029	1,030	1,033	1,034	1,035	1,039	1,039	1,040	1,044	1,045	1,045	1,049
20	август	1,029	1,030	1,034	1,034	1,035	1,039	1,040	1,040	1,044	1,045	1,045	1,049
21	сентябрь	1,029	1,030	1,034	1,034	1,035	1,039	1,039	1,040	1,044	1,045	1,045	1,049
22	октябрь	1,029	1,029	1,033	1,034	1,034	1,038	1,039	1,040	1,043	1,044	1,045	1,048
23	ноябрь	1,030	1,031	1,035	1,035	1,036	1,040	1,041	1,041	1,045	1,046	1,047	1,050
24	декабрь	1,001	1,002	1,005	1,006	1,007	1,010	1,011	1,012	1,015	1,016	1,017	1,020

№№ пп	Наименование месяца формирования стартового уровня договорной цены	Прогнозные коэффициенты инфляции на 2010 год											
		январь	февраль	март	апрель	май	июнь	июль	август	сентябрь	октябрь	ноябрь	декабрь
1	2	3	4	5	6	7	8	9	10	11	12	13	14
	2010 год												
25	январь	1,000	1,001	1,004	1,005	1,006	1,009	1,010	1,011	1,014	1,015	1,016	1,019
26	февраль	-	1,000	1,004	1,004	1,005	1,009	1,009	1,010	1,014	1,014	1,015	1,019
27	март	-	-	1,000	1,001	1,001	1,005	1,006	1,006	1,010	1,011	1,011	1,015
28	апрель	-	-	-	1,000	1,001	1,004	1,005	1,006	1,009	1,010	1,011	1,014
29	май	-	-	-	-	1,000	1,004	1,004	1,005	1,009	1,009	1,010	1,014
30	июнь	-	-	-	-	-	1,000	1,001	1,001	1,005	1,006	1,006	1,010
31	июль	-	-	-	-	-	-	1,000	1,001	1,004	1,005	1,006	1,009
32	август	-	-	-	-	-	-	-	1,000	1,004	1,004	1,005	1,009
33	сентябрь	-	-	-	-	-	-	-	-	1,000	1,001	1,001	1,005
34	октябрь	-	-	-	-	-	-	-	-	-	1,000	1,001	1,004
35	ноябрь	-	-	-	-	-	-	-	-	-	-	1,000	1,004
36	декабрь	-	-	-	-	-	-	-	-	-	-	-	1,000

«Образование»

Менеджер по продажам  
Иванов И.И.  
2010

Таблица 3

№№ пп	Наименование месяца формирования стартового уровня договорной цены	Прогнозные коэффициенты инфляции на 2011 год											
		январь	февраль	март	апрель	май	июнь	июль	август	сентябрь	октябрь	ноябрь	декабрь
1	2	3	4	5	6	7	8	9	10	11	12	13	14
	2008 год												
1	январь	1,210	1,212	1,217	1,219	1,223	1,228	1,230	1,234	1,237	1,241	1,243	1,248
2	февраль	1,188	1,191	1,195	1,198	1,201	1,206	1,208	1,212	1,216	1,219	1,222	1,226
3	март	1,163	1,166	1,170	1,173	1,176	1,181	1,183	1,186	1,190	1,193	1,196	1,200
4	апрель	1,146	1,148	1,153	1,155	1,158	1,163	1,165	1,168	1,172	1,175	1,178	1,182
5	май	1,133	1,135	1,140	1,142	1,145	1,150	1,152	1,155	1,159	1,162	1,164	1,169
6	июнь	1,108	1,110	1,115	1,117	1,120	1,125	1,127	1,130	1,133	1,137	1,139	1,143
7	июль	1,091	1,093	1,098	1,100	1,103	1,107	1,109	1,113	1,116	1,119	1,121	1,126
8	август	1,060	1,063	1,067	1,069	1,072	1,076	1,078	1,082	1,085	1,088	1,090	1,094
9	сентябрь	1,032	1,034	1,038	1,040	1,043	1,047	1,049	1,052	1,055	1,058	1,060	1,064
10	октябрь	1,015	1,017	1,021	1,023	1,026	1,030	1,032	1,035	1,038	1,041	1,043	1,048
11	ноябрь	0,998	1,000	1,004	1,006	1,009	1,013	1,015	1,018	1,021	1,024	1,026	1,030
12	декабрь	1,010	1,012	1,016	1,018	1,021	1,025	1,027	1,030	1,033	1,036	1,038	1,042
	2009 год												
13	январь	1,039	1,041	1,045	1,047	1,051	1,055	1,057	1,060	1,063	1,066	1,068	1,072
14	февраль	1,045	1,047	1,051	1,054	1,057	1,061	1,063	1,066	1,069	1,072	1,074	1,079
15	март	1,048	1,050	1,054	1,056	1,059	1,063	1,065	1,068	1,072	1,075	1,077	1,081
16	апрель	1,046	1,048	1,052	1,054	1,057	1,061	1,063	1,066	1,070	1,073	1,075	1,079
17	май	1,047	1,049	1,053	1,056	1,059	1,063	1,065	1,068	1,071	1,074	1,076	1,081
18	июнь	1,054	1,056	1,060	1,062	1,065	1,070	1,072	1,075	1,078	1,081	1,083	1,087
19	июль	1,052	1,054	1,058	1,060	1,064	1,068	1,070	1,073	1,076	1,079	1,081	1,086
20	август	1,052	1,054	1,059	1,061	1,064	1,068	1,070	1,073	1,076	1,080	1,082	1,086
21	сентябрь	1,052	1,054	1,058	1,061	1,064	1,068	1,070	1,073	1,076	1,079	1,082	1,086
22	октябрь	1,052	1,054	1,058	1,060	1,063	1,067	1,069	1,073	1,076	1,079	1,081	1,085
23	ноябрь	1,053	1,055	1,060	1,062	1,065	1,069	1,071	1,074	1,078	1,081	1,083	1,087
24	декабрь	1,023	1,025	1,030	1,032	1,035	1,039	1,041	1,044	1,047	1,050	1,052	1,056

«Образование»

Министерство образования  
 Республики Беларусь  
 Департамент по развитию  
 образования  
 220012, г. Минск, ул. Дзержинского, 10  
 Тел.: (017) 333-3333  
 Факс: (017) 333-3333  
 E-mail: info@edu.gov.by



№№ пп	Наименование месяца формирования стартового уровня договорной цены	Прогнозные коэффициенты инфляции на 2011 год											
		январь	февраль	март	апрель	май	июнь	июль	август	сентябрь	октябрь	ноябрь	декабрь
1	2	3	4	5	6	7	8	9	10	11	12	13	14
	2010 год												
25	январь	1,022	1,024	1,028	1,031	1,034	1,038	1,040	1,043	1,046	1,049	1,051	1,055
26	февраль	1,022	1,024	1,028	1,030	1,033	1,037	1,039	1,042	1,045	1,048	1,050	1,054
27	март	1,018	1,020	1,024	1,026	1,029	1,033	1,035	1,038	1,041	1,044	1,046	1,051
28	апрель	1,017	1,019	1,023	1,025	1,028	1,033	1,035	1,038	1,041	1,044	1,046	1,050
29	май	1,017	1,019	1,023	1,025	1,028	1,032	1,034	1,037	1,040	1,043	1,045	1,049
30	июнь	1,013	1,015	1,019	1,021	1,024	1,028	1,030	1,033	1,036	1,039	1,041	1,045
31	июль	1,012	1,014	1,018	1,020	1,023	1,027	1,029	1,032	1,035	1,039	1,041	1,045
32	август	1,012	1,014	1,018	1,020	1,023	1,027	1,029	1,032	1,035	1,038	1,040	1,044
33	сентябрь	1,008	1,010	1,014	1,016	1,019	1,023	1,025	1,028	1,031	1,034	1,036	1,040
34	октябрь	1,007	1,009	1,013	1,015	1,018	1,022	1,024	1,027	1,030	1,033	1,035	1,039
35	ноябрь	1,007	1,009	1,013	1,015	1,018	1,022	1,024	1,027	1,030	1,033	1,035	1,039
36	декабрь	1,003	1,005	1,009	1,011	1,014	1,018	1,020	1,023	1,026	1,029	1,031	1,035
	2011 год												
37	январь	1,000	1,002	1,006	1,008	1,011	1,015	1,017	1,020	1,023	1,026	1,028	1,032
38	февраль	-	1,000	1,004	1,006	1,009	1,013	1,015	1,018	1,021	1,024	1,026	1,030
39	март	-	-	1,000	1,002	1,005	1,009	1,011	1,014	1,017	1,020	1,022	1,026
40	апрель	-	-	-	1,000	1,003	1,007	1,009	1,012	1,015	1,018	1,020	1,024
41	май	-	-	-	-	1,000	1,004	1,006	1,009	1,012	1,015	1,017	1,021
42	июнь	-	-	-	-	-	1,000	1,002	1,005	1,008	1,011	1,013	1,017
43	июль	-	-	-	-	-	-	1,000	1,003	1,006	1,009	1,011	1,015
44	август	-	-	-	-	-	-	-	1,000	1,003	1,006	1,008	1,012
45	сентябрь	-	-	-	-	-	-	-	-	1,000	1,003	1,005	1,009
46	октябрь	-	-	-	-	-	-	-	-	-	1,000	1,002	1,006
47	ноябрь	-	-	-	-	-	-	-	-	-	-	1,000	1,004
48	декабрь	-	-	-	-	-	-	-	-	-	-	-	1,000

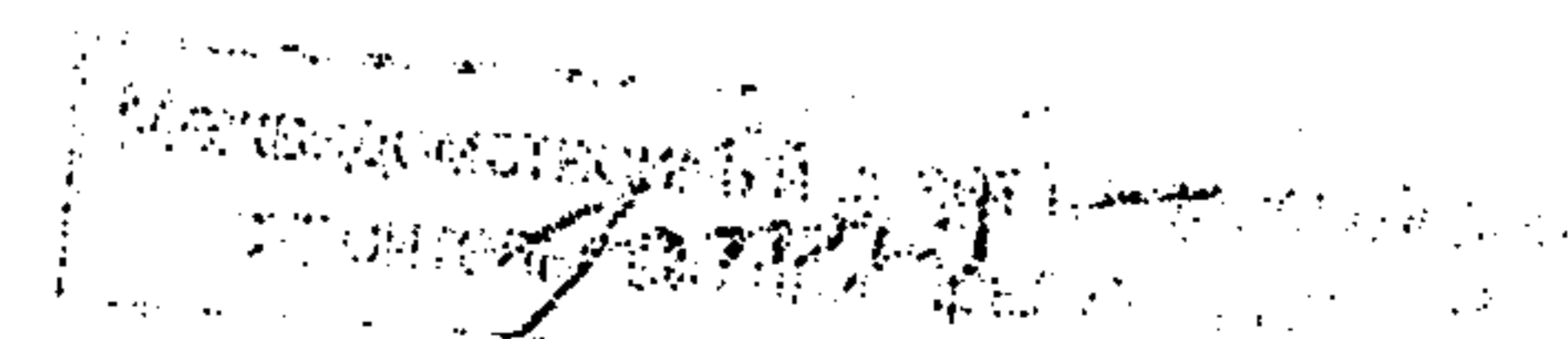


Таблица 4

№№ ПП	Наименование месяца формирования стартового уровня договорной цены	Прогнозные коэффициенты инфляции на 2012 год											
		январь	февраль	март	апрель	май	июнь	июль	август	сентябрь	октябрь	ноябрь	декабрь
1	2	3	4	5	6	7	8	9	10	11	12	13	14
	2008 год												
1	январь	1,252	1,256	1,264	1,268	1,272	1,281	1,284	1,288	1,298	1,301	1,304	1,314
2	февраль	1,230	1,234	1,242	1,246	1,250	1,258	1,262	1,265	1,275	1,278	1,281	1,291
3	март	1,204	1,208	1,216	1,220	1,223	1,232	1,235	1,239	1,248	1,251	1,254	1,264
4	апрель	1,186	1,189	1,198	1,201	1,205	1,213	1,216	1,220	1,229	1,232	1,235	1,245
5	май	1,172	1,176	1,184	1,188	1,191	1,199	1,203	1,206	1,216	1,218	1,222	1,231
6	июнь	1,147	1,150	1,158	1,162	1,165	1,173	1,176	1,180	1,189	1,191	1,195	1,204
7	июль	1,129	1,133	1,140	1,144	1,147	1,155	1,158	1,162	1,171	1,173	1,176	1,185
8	август	1,098	1,101	1,109	1,112	1,115	1,123	1,126	1,129	1,138	1,140	1,144	1,152
9	сентябрь	1,068	1,071	1,078	1,082	1,085	1,092	1,095	1,099	1,107	1,109	1,112	1,121
10	октябрь	1,051	1,054	1,061	1,064	1,067	1,075	1,078	1,081	1,089	1,092	1,095	1,103
11	ноябрь	1,033	1,036	1,044	1,047	1,050	1,057	1,060	1,063	1,071	1,074	1,077	1,085
12	декабрь	1,045	1,049	1,056	1,059	1,062	1,069	1,073	1,076	1,084	1,086	1,089	1,098
	2009 год												
13	январь	1,076	1,079	1,086	1,089	1,093	1,100	1,103	1,107	1,115	1,117	1,121	1,129
14	февраль	1,082	1,085	1,093	1,096	1,099	1,107	1,110	1,113	1,122	1,124	1,127	1,136
15	март	1,084	1,087	1,095	1,098	1,102	1,109	1,112	1,116	1,124	1,126	1,130	1,138
16	апрель	1,082	1,085	1,093	1,096	1,099	1,107	1,110	1,113	1,122	1,124	1,127	1,136
17	май	1,084	1,087	1,095	1,098	1,101	1,109	1,112	1,115	1,124	1,126	1,129	1,138
18	июнь	1,091	1,094	1,102	1,105	1,108	1,116	1,119	1,122	1,131	1,133	1,136	1,145
19	июль	1,089	1,092	1,100	1,103	1,106	1,114	1,117	1,120	1,129	1,131	1,135	1,143
20	август	1,089	1,092	1,100	1,103	1,106	1,114	1,117	1,121	1,129	1,131	1,135	1,143
21	сентябрь	1,089	1,092	1,100	1,103	1,106	1,114	1,117	1,121	1,129	1,131	1,135	1,143
22	октябрь	1,088	1,092	1,099	1,102	1,106	1,113	1,117	1,120	1,129	1,131	1,134	1,143
23	ноябрь	1,090	1,093	1,101	1,104	1,108	1,115	1,118	1,122	1,130	1,133	1,136	1,145
24	декабрь	1,059	1,062	1,070	1,073	1,076	1,083	1,087	1,090	1,098	1,100	1,104	1,112

№№ пп	Наименование месяца формирования стартового уровня договорной цены	Прогнозные коэффициенты инфляции на 2012 год											
		январь	февраль	март	апрель	май	июнь	июль	август	сентябрь	октябрь	ноябрь	декабрь
1	2	3	4	5	6	7	8	9	10	11	12	13	14
	2010 год												
25	январь	1,058	1,061	1,069	1,072	1,075	1,082	1,086	1,089	1,097	1,099	1,102	1,111
26	февраль	1,057	1,061	1,068	1,071	1,074	1,082	1,085	1,088	1,096	1,098	1,102	1,110
27	март	1,054	1,057	1,064	1,067	1,070	1,078	1,081	1,084	1,093	1,095	1,098	1,106
28	апрель	1,053	1,056	1,063	1,067	1,070	1,077	1,080	1,083	1,092	1,094	1,097	1,105
29	май	1,052	1,055	1,063	1,066	1,069	1,076	1,079	1,083	1,091	1,093	1,096	1,105
30	июнь	1,048	1,052	1,059	1,062	1,065	1,072	1,076	1,079	1,087	1,089	1,092	1,101
31	июль	1,048	1,051	1,058	1,061	1,064	1,072	1,075	1,078	1,086	1,088	1,092	1,100
32	август	1,047	1,050	1,057	1,061	1,064	1,071	1,074	1,077	1,086	1,088	1,091	1,099
33	сентябрь	1,043	1,046	1,054	1,057	1,060	1,067	1,070	1,073	1,082	1,084	1,087	1,095
34	октябрь	1,043	1,046	1,053	1,056	1,059	1,066	1,070	1,073	1,081	1,083	1,086	1,094
35	ноябрь	1,042	1,045	1,052	1,055	1,058	1,066	1,069	1,072	1,080	1,082	1,085	1,094
36	декабрь	1,038	1,041	1,048	1,052	1,055	1,062	1,065	1,068	1,076	1,078	1,082	1,090
	2011 год												
37	январь	1,035	1,038	1,045	1,048	1,052	1,059	1,062	1,065	1,073	1,075	1,078	1,087
38	февраль	1,033	1,036	1,043	1,046	1,049	1,057	1,060	1,063	1,071	1,073	1,076	1,084
39	март	1,029	1,032	1,039	1,042	1,045	1,052	1,056	1,059	1,067	1,069	1,072	1,080
40	апрель	1,027	1,030	1,037	1,040	1,043	1,050	1,053	1,056	1,065	1,067	1,070	1,078
41	май	1,024	1,027	1,034	1,037	1,040	1,047	1,050	1,053	1,062	1,064	1,067	1,075
42	июнь	1,020	1,023	1,030	1,033	1,036	1,043	1,046	1,049	1,057	1,059	1,062	1,071
43	июль	1,018	1,021	1,028	1,031	1,034	1,041	1,044	1,047	1,055	1,057	1,060	1,068
44	август	1,015	1,018	1,025	1,028	1,031	1,038	1,041	1,044	1,052	1,054	1,057	1,065
45	сентябрь	1,012	1,015	1,022	1,025	1,028	1,035	1,038	1,041	1,049	1,051	1,054	1,062
46	октябрь	1,009	1,012	1,019	1,022	1,025	1,032	1,035	1,038	1,046	1,048	1,051	1,059
47	ноябрь	1,007	1,010	1,017	1,020	1,023	1,030	1,033	1,036	1,044	1,046	1,049	1,057
48	декабрь	1,003	1,006	1,013	1,016	1,019	1,026	1,029	1,032	1,040	1,042	1,045	1,053

№№ пп	Наименование месяца формирования стартового уровня договорной цены	Прогнозные коэффициенты инфляции на 2012 год											
		январь	февраль	март	апрель	май	июнь	июль	август	сентябрь	октябрь	ноябрь	декабрь
1	2	3	4	5	6	7	8	9	10	11	12	13	14
	2012 год												
49	январь	1,000	1,003	1,010	1,013	1,016	1,023	1,026	1,029	1,037	1,039	1,042	1,050
50	февраль	-	1,000	1,007	1,010	1,013	1,020	1,023	1,026	1,034	1,036	1,039	1,047
51	март	-	-	1,000	1,003	1,006	1,013	1,016	1,019	1,027	1,029	1,032	1,039
52	апрель	-	-	-	1,000	1,003	1,010	1,013	1,016	1,024	1,026	1,029	1,036
53	май	-	-	-	-	1,000	1,007	1,010	1,013	1,021	1,023	1,026	1,033
54	июнь	-	-	-	-	-	1,000	1,003	1,006	1,014	1,016	1,019	1,026
55	июль	-	-	-	-	-	-	1,000	1,003	1,011	1,013	1,016	1,023
56	август	-	-	-	-	-	-	-	1,000	1,008	1,010	1,013	1,020
57	сентябрь	-	-	-	-	-	-	-	-	1,000	1,002	1,005	1,013
58	октябрь	-	-	-	-	-	-	-	-	-	1,000	1,003	1,011
59	ноябрь	-	-	-	-	-	-	-	-	-	-	1,000	1,008
60	декабрь	-	-	-	-	-	-	-	-	-	-	-	1,000

«Образование»

Итого: 1,000

Приложение № 9

К распоряжению Департамента экономической политики  
и развития города Москвы от 28 декабря 2009 г. № 43-Р

Прогнозные коэффициенты инфляции на 2010-2012 годы (с фактическими коэффициентами инфляции за период 2008 - 2009)

Таблица 1

№№ пп	Наименование месяца формирования стартового уровня договорной цены	Фактические коэффициенты инфляции на 2009 год											
		январь	февраль	март	апрель	май	июнь	июль	август	сентябрь	октябрь	ноябрь	декабрь
1	2	3	4	5	6	7	8	9	10	11	12	13	14
	2008 год												
1	январь	1,165	1,147	1,139	1,142	1,141	1,122	1,120	1,115	1,114	1,112	1,109	1,138
2	февраль	1,145	1,126	1,119	1,122	1,120	1,102	1,100	1,095	1,094	1,093	1,089	1,118
3	март	1,121	1,103	1,096	1,098	1,097	1,079	1,077	1,072	1,071	1,070	1,066	1,094
4	апрель	1,104	1,086	1,079	1,081	1,080	1,063	1,061	1,056	1,055	1,053	1,050	1,078
5	май	1,091	1,074	1,067	1,069	1,068	1,051	1,049	1,044	1,043	1,042	1,038	1,065
6	июнь	1,067	1,050	1,044	1,046	1,045	1,028	1,026	1,021	1,020	1,019	1,015	1,042
7	июль	1,051	1,034	1,028	1,030	1,029	1,012	1,010	1,006	1,005	1,003	1,000	1,026
8	август	1,022	1,005	0,999	1,001	1,000	0,984	0,982	0,978	0,977	0,975	0,972	0,997
9	сентябрь	0,994	0,978	0,972	0,974	0,973	0,957	0,955	0,951	0,950	0,949	0,945	0,970
10	октябрь	0,978	0,962	0,956	0,958	0,957	0,942	0,940	0,936	0,935	0,933	0,930	0,955
11	ноябрь	0,962	0,946	0,940	0,942	0,941	0,926	0,924	0,920	0,919	0,918	0,915	0,939
12	декабрь	0,973	0,957	0,951	0,953	0,952	0,937	0,935	0,931	0,930	0,929	0,926	0,950
	2009 год												
13	январь	1,000	0,984	0,978	0,980	0,979	0,963	0,961	0,957	0,956	0,955	0,951	0,976
14	февраль	-	1,000	0,994	0,996	0,995	0,979	0,977	0,973	0,972	0,970	0,967	0,992
15	март	-	-	1,000	1,002	1,001	0,985	0,983	0,979	0,978	0,976	0,973	0,999
16	апрель	-	-	-	1,000	0,999	0,983	0,981	0,977	0,976	0,974	0,971	0,997
17	май	-	-	-	-	1,000	0,984	0,982	0,978	0,977	0,975	0,972	0,998
18	июнь	-	-	-	-	-	1,000	0,998	0,994	0,993	0,991	0,988	1,014
19	июль	-	-	-	-	-	-	1,000	0,996	0,995	0,993	0,990	1,016
20	август	-	-	-	-	-	-	-	1,000	0,999	0,998	0,994	1,020
21	сентябрь	-	-	-	-	-	-	-	-	1,000	0,999	0,995	1,021
22	октябрь	-	-	-	-	-	-	-	-	-	1,000	0,997	1,023
23	ноябрь	-	-	-	-	-	-	-	-	-	-	1,000	1,026
24	декабрь	-	-	-	-	-	-	-	-	-	-	-	1,000

отрасль «Строительство»

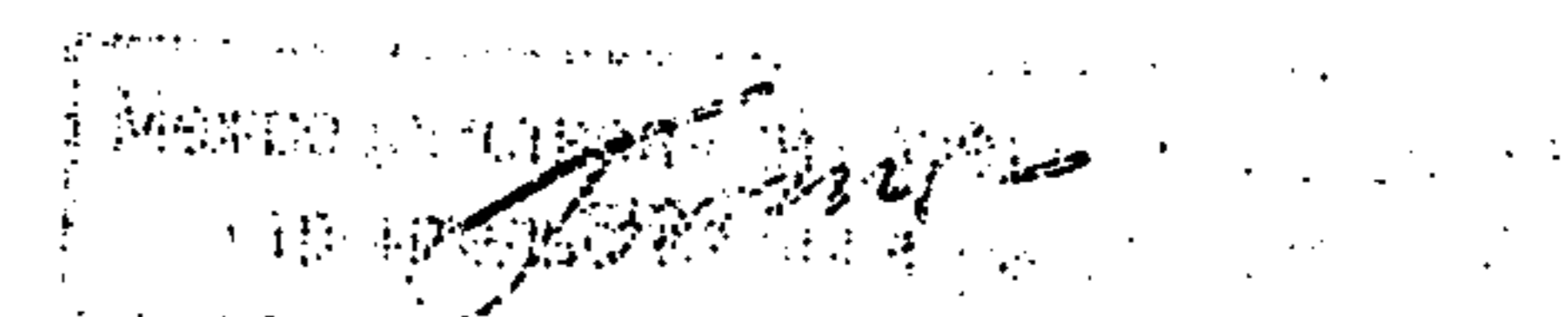
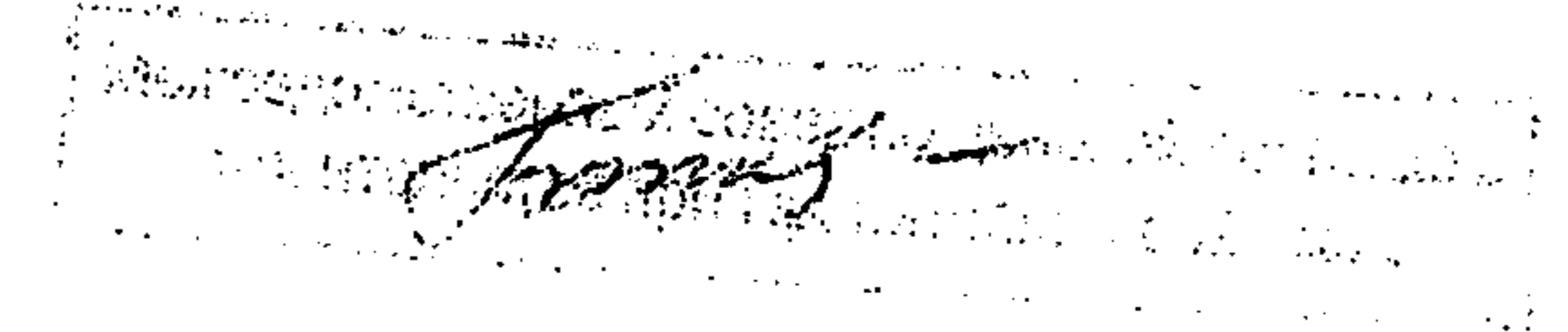


Таблица 2

№№ пп	Наименование месяца формирования стартового уровня договорной цены	Прогнозные коэффициенты инфляции на 2010 год											
		январь	февраль	март	апрель	май	июнь	июль	август	сентябрь	октябрь	ноябрь	декабрь
1	2	3	4	5	6	7	8	9	10	11	12	13	14
	2008 год												
1	январь	1,139	1,140	1,143	1,144	1,144	1,147	1,148	1,149	1,152	1,153	1,154	1,157
2	февраль	1,119	1,120	1,123	1,123	1,124	1,127	1,128	1,129	1,132	1,133	1,133	1,136
3	март	1,095	1,096	1,099	1,100	1,101	1,103	1,104	1,105	1,108	1,109	1,109	1,112
4	апрель	1,079	1,079	1,082	1,083	1,084	1,087	1,088	1,088	1,091	1,092	1,093	1,096
5	май	1,067	1,067	1,070	1,071	1,072	1,075	1,075	1,076	1,079	1,080	1,080	1,083
6	июнь	1,043	1,044	1,047	1,047	1,048	1,051	1,052	1,052	1,055	1,056	1,057	1,060
7	июль	1,027	1,028	1,031	1,031	1,032	1,035	1,036	1,036	1,039	1,040	1,041	1,043
8	август	0,999	0,999	1,002	1,003	1,003	1,006	1,007	1,007	1,010	1,011	1,011	1,014
9	сентябрь	0,971	0,972	0,975	0,975	0,976	0,979	0,979	0,980	0,982	0,983	0,984	0,986
10	октябрь	0,956	0,957	0,959	0,960	0,960	0,963	0,964	0,964	0,967	0,968	0,968	0,971
11	ноябрь	0,940	0,941	0,943	0,944	0,945	0,947	0,948	0,948	0,951	0,952	0,952	0,955
12	декабрь	0,951	0,952	0,954	0,955	0,956	0,958	0,959	0,960	0,962	0,963	0,963	0,966
	2009 год												
13	январь	0,977	0,978	0,981	0,981	0,982	0,985	0,985	0,986	0,989	0,989	0,990	0,993
14	февраль	0,993	0,994	0,997	0,997	0,998	1,001	1,001	1,002	1,005	1,006	1,006	1,009
15	март	1,000	1,000	1,003	1,004	1,004	1,007	1,008	1,009	1,011	1,012	1,013	1,015
16	апрель	0,998	0,998	1,001	1,002	1,002	1,005	1,006	1,007	1,009	1,010	1,011	1,013
17	май	0,999	0,999	1,002	1,003	1,003	1,006	1,007	1,008	1,010	1,011	1,012	1,014
18	июнь	1,015	1,016	1,018	1,019	1,020	1,022	1,023	1,024	1,027	1,027	1,028	1,031
19	июль	1,017	1,018	1,020	1,021	1,022	1,024	1,025	1,026	1,029	1,029	1,030	1,033
20	август	1,021	1,022	1,025	1,026	1,026	1,029	1,030	1,030	1,033	1,034	1,035	1,037
21	сентябрь	1,022	1,023	1,026	1,027	1,027	1,030	1,031	1,032	1,034	1,035	1,036	1,038
22	октябрь	1,024	1,025	1,027	1,028	1,029	1,032	1,032	1,033	1,036	1,037	1,037	1,040
23	ноябрь	1,027	1,028	1,031	1,032	1,032	1,035	1,036	1,036	1,039	1,040	1,041	1,043
24	декабрь	1,001	1,002	1,004	1,005	1,006	1,009	1,009	1,010	1,013	1,013	1,014	1,017

отрасль «Строительство»



№№ пп	Наименование месяца формирования стартового уровня договорной цены	Прогнозные коэффициенты инфляции на 2010 год											
		январь	февраль	март	апрель	май	июнь	июль	август	сентябрь	октябрь	ноябрь	декабрь
1	2	3	4	5	6	7	8	9	10	11	12	13	14
	2010 год												
25	январь	1,000	1,001	1,003	1,004	1,005	1,007	1,008	1,009	1,012	1,012	1,013	1,016
26	февраль	-	1,000	1,003	1,003	1,004	1,007	1,007	1,008	1,011	1,012	1,012	1,015
27	март	-	-	1,000	1,001	1,001	1,004	1,005	1,005	1,008	1,009	1,010	1,012
28	апрель	-	-	-	1,000	1,001	1,003	1,004	1,005	1,007	1,008	1,009	1,011
29	май	-	-	-	-	1,000	1,003	1,003	1,004	1,007	1,007	1,008	1,011
30	июнь	-	-	-	-	-	1,000	1,001	1,001	1,004	1,005	1,005	1,008
31	июль	-	-	-	-	-	-	1,000	1,001	1,003	1,004	1,005	1,007
32	август	-	-	-	-	-	-	-	1,000	1,003	1,003	1,004	1,007
33	сентябрь	-	-	-	-	-	-	-	-	1,000	1,001	1,001	1,004
34	октябрь	-	-	-	-	-	-	-	-	-	1,000	1,001	1,003
35	ноябрь	-	-	-	-	-	-	-	-	-	-	1,000	1,003
36	декабрь	-	-	-	-	-	-	-	-	-	-	-	1,000

отрасль «Строительство»

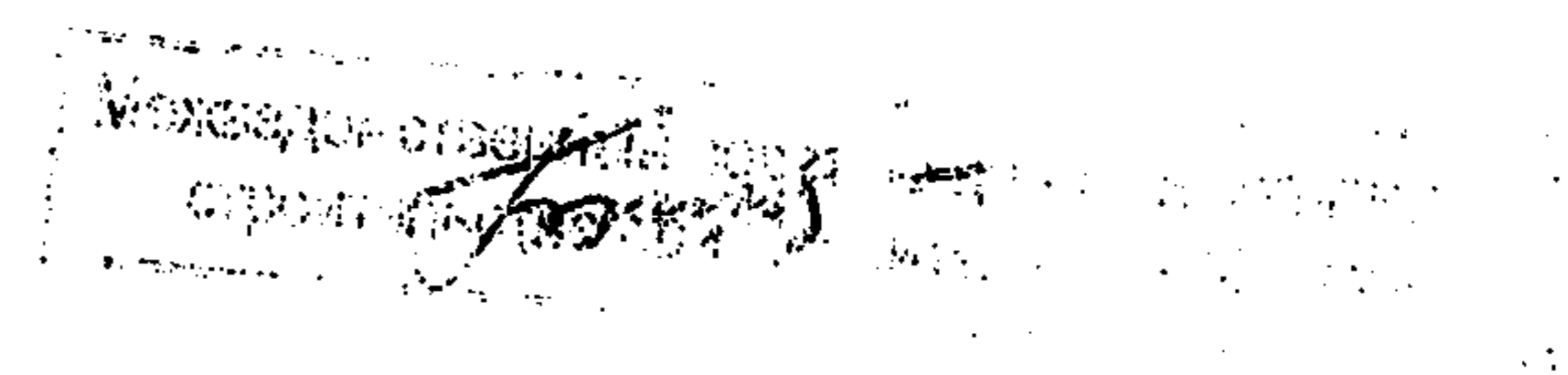


Таблица 3

№№ пп	Наименование месяца формирования стартового уровня договорной цены	Прогнозные коэффициенты инфляции на 2011 год											
		январь	февраль	март	апрель	май	июнь	июль	август	сентябрь	октябрь	ноябрь	декабрь
1	2	3	4	5	6	7	8	9	10	11	12	13	14
	2008 год												
1	январь	1,160	1,164	1,168	1,172	1,175	1,179	1,182	1,186	1,190	1,194	1,197	1,202
2	февраль	1,140	1,143	1,148	1,151	1,155	1,158	1,161	1,165	1,169	1,173	1,176	1,181
3	март	1,116	1,119	1,124	1,127	1,130	1,134	1,137	1,140	1,145	1,148	1,151	1,156
4	апрель	1,099	1,102	1,107	1,110	1,113	1,116	1,120	1,123	1,127	1,131	1,134	1,138
5	май	1,087	1,090	1,094	1,097	1,101	1,104	1,107	1,110	1,115	1,118	1,121	1,126
6	июнь	1,063	1,066	1,070	1,073	1,076	1,080	1,083	1,086	1,090	1,093	1,097	1,101
7	июль	1,046	1,050	1,054	1,057	1,060	1,063	1,066	1,069	1,074	1,077	1,080	1,084
8	август	1,017	1,020	1,024	1,027	1,030	1,033	1,036	1,039	1,044	1,047	1,050	1,054
9	сентябрь	0,989	0,992	0,996	0,999	1,002	1,005	1,008	1,011	1,015	1,018	1,021	1,025
10	октябрь	0,974	0,977	0,980	0,983	0,986	0,989	0,992	0,995	0,999	1,002	1,005	1,009
11	ноябрь	0,958	0,961	0,964	0,967	0,970	0,973	0,976	0,979	0,982	0,985	0,988	0,992
12	декабрь	0,969	0,972	0,976	0,978	0,981	0,984	0,987	0,990	0,994	0,997	1,000	1,004
	2009 год												
13	январь	0,996	0,999	1,003	1,006	1,009	1,012	1,015	1,018	1,022	1,024	1,027	1,031
14	февраль	1,012	1,015	1,019	1,022	1,025	1,028	1,031	1,034	1,038	1,041	1,044	1,048
15	март	1,018	1,021	1,025	1,028	1,032	1,035	1,038	1,041	1,045	1,048	1,051	1,055
16	апрель	1,016	1,019	1,023	1,026	1,029	1,032	1,036	1,039	1,043	1,046	1,049	1,053
17	май	1,017	1,020	1,024	1,027	1,030	1,034	1,037	1,040	1,044	1,047	1,050	1,054
18	июнь	1,034	1,037	1,041	1,044	1,047	1,050	1,053	1,057	1,061	1,064	1,067	1,071
19	июль	1,036	1,039	1,043	1,046	1,049	1,052	1,056	1,059	1,063	1,066	1,069	1,073
20	август	1,040	1,044	1,048	1,051	1,054	1,057	1,060	1,063	1,067	1,071	1,074	1,078
21	сентябрь	1,042	1,045	1,049	1,052	1,055	1,058	1,061	1,064	1,069	1,072	1,075	1,079
22	октябрь	1,043	1,046	1,050	1,053	1,057	1,060	1,063	1,066	1,070	1,073	1,076	1,081
23	ноябрь	1,047	1,050	1,054	1,057	1,060	1,063	1,066	1,070	1,074	1,077	1,080	1,084
24	декабрь	1,020	1,023	1,027	1,030	1,033	1,036	1,039	1,042	1,046	1,049	1,052	1,056

отрасль «Строительство»

Министерство регионального развития  
 и жилищно-коммунального хозяйства  
 Российской Федерации  
 Федеральное агентство по  
 региональному развитию



№№ пп	Наименование месяца формирования стартового уровня договорной цены	Прогнозные коэффициенты инфляции на 2011 год											
		январь	февраль	март	апрель	май	июнь	июль	август	сентябрь	октябрь	ноябрь	декабрь
1	2	3	4	5	6	7	8	9	10	11	12	13	14
	2010 год												
25	январь	1,019	1,022	1,026	1,029	1,032	1,035	1,038	1,041	1,045	1,048	1,051	1,055
26	февраль	1,018	1,021	1,025	1,028	1,031	1,034	1,037	1,040	1,044	1,047	1,050	1,054
27	март	1,015	1,018	1,022	1,025	1,028	1,031	1,034	1,038	1,042	1,045	1,048	1,052
28	апрель	1,015	1,018	1,022	1,025	1,028	1,031	1,034	1,037	1,041	1,044	1,047	1,051
29	май	1,014	1,017	1,021	1,024	1,027	1,030	1,033	1,036	1,040	1,043	1,046	1,050
30	июнь	1,011	1,014	1,018	1,021	1,024	1,027	1,030	1,033	1,037	1,040	1,043	1,047
31	июль	1,010	1,013	1,017	1,020	1,024	1,027	1,030	1,033	1,037	1,040	1,043	1,047
32	август	1,010	1,013	1,017	1,020	1,023	1,026	1,029	1,032	1,036	1,039	1,042	1,046
33	сентябрь	1,007	1,010	1,014	1,017	1,020	1,023	1,026	1,029	1,033	1,036	1,039	1,043
34	октябрь	1,006	1,009	1,013	1,016	1,019	1,022	1,025	1,028	1,032	1,035	1,038	1,042
35	ноябрь	1,006	1,009	1,013	1,016	1,019	1,022	1,025	1,028	1,032	1,035	1,038	1,042
36	декабрь	1,003	1,006	1,010	1,013	1,016	1,019	1,022	1,025	1,029	1,032	1,035	1,039
	2011 год												
37	январь	1,000	1,003	1,007	1,010	1,013	1,016	1,019	1,022	1,026	1,029	1,032	1,036
38	февраль	-	1,000	1,004	1,007	1,010	1,013	1,016	1,019	1,023	1,026	1,029	1,033
39	март	-	-	1,000	1,003	1,006	1,009	1,012	1,015	1,019	1,022	1,025	1,029
40	апрель	-	-	-	1,000	1,003	1,006	1,009	1,012	1,016	1,019	1,022	1,026
41	май	-	-	-	-	1,000	1,003	1,006	1,009	1,013	1,016	1,019	1,023
42	июнь	-	-	-	-	-	1,000	1,003	1,006	1,010	1,013	1,016	1,020
43	июль	-	-	-	-	-	-	1,000	1,003	1,007	1,010	1,013	1,017
44	август	-	-	-	-	-	-	-	1,000	1,004	1,007	1,010	1,014
45	сентябрь	-	-	-	-	-	-	-	-	1,000	1,003	1,006	1,010
46	октябрь	-	-	-	-	-	-	-	-	-	1,000	1,003	1,007
47	ноябрь	-	-	-	-	-	-	-	-	-	-	1,000	1,004
48	декабрь	-	-	-	-	-	-	-	-	-	-	-	1,000

отрасль «Строительство»

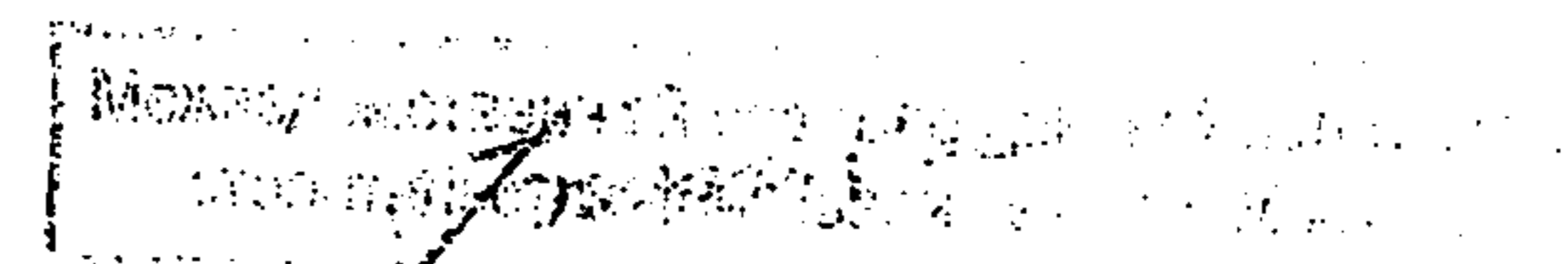


Таблица 4

№№ пп	Наименование месяца формирования стартового уровня договорной цены	Прогнозные коэффициенты инфляции на 2012 год											
		январь	февраль	март	апрель	май	июнь	июль	август	сентябрь	октябрь	ноябрь	декабрь
1	2	3	4	5	6	7	8	9	10	11	12	13	14
	2008 год												
1	январь	1,207	1,210	1,219	1,224	1,227	1,236	1,240	1,244	1,252	1,257	1,261	1,269
2	февраль	1,185	1,189	1,197	1,202	1,205	1,214	1,218	1,222	1,230	1,235	1,239	1,247
3	март	1,160	1,164	1,172	1,177	1,180	1,188	1,193	1,196	1,204	1,209	1,212	1,220
4	апрель	1,143	1,146	1,154	1,159	1,162	1,170	1,175	1,178	1,186	1,191	1,194	1,202
5	май	1,130	1,133	1,141	1,146	1,149	1,157	1,162	1,165	1,173	1,177	1,181	1,189
6	июнь	1,105	1,109	1,116	1,121	1,124	1,132	1,136	1,139	1,147	1,151	1,155	1,162
7	июль	1,088	1,092	1,099	1,104	1,107	1,114	1,119	1,122	1,130	1,134	1,137	1,145
8	август	1,058	1,061	1,068	1,073	1,076	1,083	1,087	1,091	1,098	1,102	1,105	1,113
9	сентябрь	1,029	1,032	1,039	1,043	1,046	1,054	1,058	1,061	1,068	1,072	1,075	1,082
10	октябрь	1,013	1,016	1,023	1,027	1,030	1,037	1,041	1,044	1,051	1,055	1,058	1,065
11	ноябрь	0,996	0,999	1,006	1,010	1,013	1,020	1,024	1,027	1,034	1,038	1,041	1,048
12	декабрь	1,008	1,011	1,018	1,022	1,025	1,032	1,036	1,039	1,046	1,050	1,053	1,060
	2009 год												
13	январь	1,036	1,039	1,046	1,050	1,053	1,060	1,064	1,068	1,075	1,079	1,082	1,089
14	февраль	1,052	1,056	1,063	1,067	1,070	1,078	1,082	1,085	1,092	1,096	1,100	1,107
15	март	1,059	1,062	1,070	1,074	1,077	1,084	1,089	1,092	1,099	1,103	1,107	1,114
16	апрель	1,057	1,060	1,067	1,072	1,075	1,082	1,086	1,090	1,097	1,101	1,104	1,112
17	май	1,058	1,061	1,069	1,073	1,076	1,083	1,088	1,091	1,098	1,102	1,105	1,113
18	июнь	1,075	1,078	1,086	1,090	1,093	1,101	1,105	1,108	1,116	1,120	1,123	1,131
19	июль	1,077	1,081	1,088	1,092	1,096	1,103	1,107	1,111	1,118	1,122	1,126	1,133
20	август	1,082	1,085	1,093	1,097	1,100	1,108	1,112	1,116	1,123	1,127	1,131	1,138
21	сентябрь	1,083	1,086	1,094	1,098	1,102	1,109	1,113	1,117	1,124	1,129	1,132	1,139
22	октябрь	1,085	1,088	1,096	1,100	1,103	1,111	1,115	1,118	1,126	1,130	1,133	1,141
23	ноябрь	1,088	1,092	1,099	1,104	1,107	1,114	1,119	1,122	1,130	1,134	1,137	1,145
24	декабрь	1,061	1,064	1,071	1,075	1,079	1,086	1,090	1,093	1,101	1,105	1,108	1,116

отрасль «Строительство»

№№ пп	Наименование месяца формирования стартового уровня договорной цены	Прогнозные коэффициенты инфляции на 2012 год											
		январь	февраль	март	апрель	май	июнь	июль	август	сентябрь	октябрь	ноябрь	декабрь
1	2	3	4	5	6	7	8	9	10	11	12	13	14
	2010 год												
25	январь	1,059	1,063	1,070	1,074	1,077	1,085	1,089	1,092	1,100	1,104	1,107	1,114
26	февраль	1,059	1,062	1,069	1,073	1,077	1,084	1,088	1,091	1,099	1,103	1,106	1,114
27	март	1,056	1,059	1,066	1,071	1,074	1,081	1,085	1,088	1,096	1,100	1,103	1,111
28	апрель	1,055	1,058	1,066	1,070	1,073	1,080	1,085	1,088	1,095	1,099	1,102	1,110
29	май	1,054	1,058	1,065	1,069	1,072	1,080	1,084	1,087	1,094	1,099	1,102	1,109
30	июнь	1,052	1,055	1,062	1,066	1,069	1,077	1,081	1,084	1,091	1,096	1,099	1,106
31	июль	1,051	1,054	1,061	1,066	1,069	1,076	1,080	1,083	1,091	1,095	1,098	1,105
32	август	1,050	1,053	1,061	1,065	1,068	1,075	1,079	1,083	1,090	1,094	1,097	1,105
33	сентябрь	1,047	1,051	1,058	1,062	1,065	1,072	1,077	1,080	1,087	1,091	1,094	1,102
34	октябрь	1,047	1,050	1,057	1,061	1,064	1,072	1,076	1,079	1,086	1,090	1,094	1,101
35	ноябрь	1,046	1,049	1,056	1,060	1,064	1,071	1,075	1,078	1,085	1,090	1,093	1,100
36	декабрь	1,043	1,046	1,054	1,058	1,061	1,068	1,072	1,075	1,083	1,087	1,090	1,097
	2011 год												
37	январь	1,040	1,043	1,050	1,055	1,058	1,065	1,069	1,072	1,079	1,084	1,087	1,094
38	февраль	1,037	1,040	1,047	1,051	1,054	1,062	1,066	1,069	1,076	1,080	1,083	1,091
39	март	1,033	1,036	1,043	1,047	1,050	1,058	1,062	1,065	1,072	1,076	1,079	1,086
40	апрель	1,030	1,033	1,040	1,044	1,047	1,054	1,058	1,062	1,069	1,073	1,076	1,083
41	май	1,027	1,030	1,037	1,041	1,044	1,051	1,055	1,058	1,066	1,070	1,073	1,080
42	июнь	1,024	1,027	1,034	1,038	1,041	1,048	1,052	1,055	1,062	1,067	1,070	1,077
43	июль	1,021	1,024	1,031	1,035	1,038	1,045	1,049	1,052	1,059	1,063	1,066	1,074
44	август	1,018	1,021	1,028	1,032	1,035	1,042	1,046	1,049	1,056	1,060	1,063	1,070
45	сентябрь	1,014	1,017	1,024	1,028	1,031	1,038	1,042	1,045	1,052	1,056	1,059	1,066
46	октябрь	1,011	1,014	1,021	1,025	1,028	1,035	1,039	1,042	1,049	1,053	1,056	1,063
47	ноябрь	1,008	1,011	1,018	1,022	1,025	1,032	1,036	1,039	1,046	1,050	1,053	1,060
48	декабрь	1,004	1,007	1,014	1,018	1,021	1,028	1,032	1,035	1,042	1,046	1,049	1,056

отрасль «Строительство»

Итого: 1,042

№№ пп	Наименование месяца формирования стартового уровня договорной цены	Прогнозные коэффициенты инфляции на 2012 год											
		январь	февраль	март	апрель	май	июнь	июль	август	сентябрь	октябрь	ноябрь	декабрь
1	2	3	4	5	6	7	8	9	10	11	12	13	14
	2012 год												
49	январь	1,000	1,003	1,010	1,014	1,017	1,024	1,028	1,031	1,038	1,042	1,045	1,052
50	февраль	-	1,000	1,007	1,011	1,014	1,021	1,025	1,028	1,035	1,039	1,042	1,049
51	март	-	-	1,000	1,004	1,007	1,014	1,018	1,021	1,028	1,032	1,035	1,041
52	апрель	-	-	-	1,000	1,003	1,010	1,014	1,017	1,024	1,028	1,030	1,037
53	май	-	-	-	-	1,000	1,007	1,011	1,014	1,021	1,024	1,027	1,034
54	июнь	-	-	-	-	-	1,000	1,004	1,007	1,014	1,018	1,020	1,027
55	июль	-	-	-	-	-	-	1,000	1,003	1,010	1,014	1,016	1,023
56	август	-	-	-	-	-	-	-	1,000	1,007	1,011	1,014	1,020
57	сентябрь	-	-	-	-	-	-	-	-	1,000	1,004	1,007	1,013
58	октябрь	-	-	-	-	-	-	-	-	-	1,000	1,003	1,010
59	ноябрь	-	-	-	-	-	-	-	-	-	-	1,000	1,007
60	декабрь	-	-	-	-	-	-	-	-	-	-	-	1,000

М.А. [подпись]

отрасль «Строительство»