

ГОСУДАРСТВЕННЫЕ СМЕТНЫЕ НОРМАТИВЫ

ФЕР 81-02-43-2001

**ФЕДЕРАЛЬНЫЕ ЕДИНИЧНЫЕ РАСЦЕНКИ
НА СТРОИТЕЛЬНЫЕ И СПЕЦИАЛЬНЫЕ
СТРОИТЕЛЬНЫЕ РАБОТЫ**

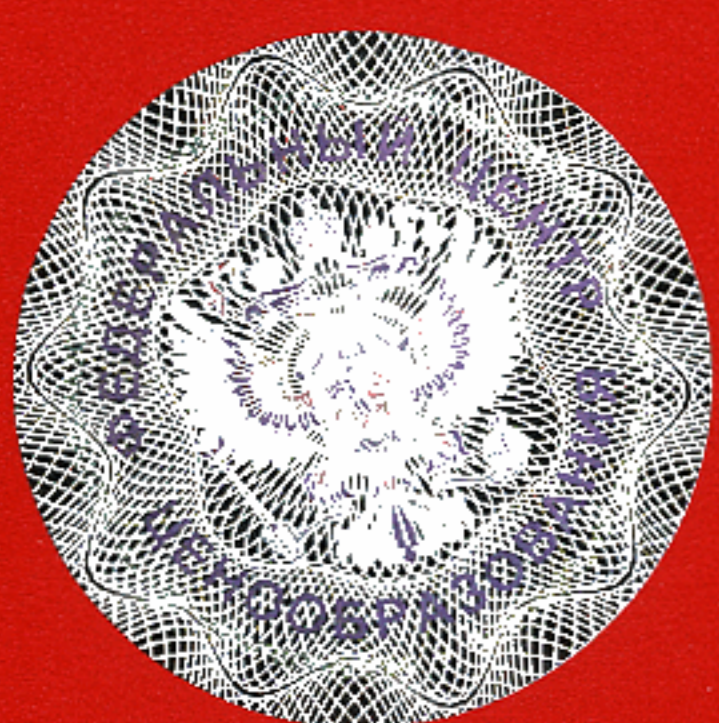
ФЕР-2001

Часть 43

**СУДОВОЗНЫЕ ПУТИ СТАПЕЛЕЙ
И СЛИПОВ**

ИЗДАНИЕ ОФИЦИАЛЬНОЕ

Москва 2009



ГОСУДАРСТВЕННЫЕ СМЕТНЫЕ НОРМАТИВЫ

**ФЕДЕРАЛЬНЫЕ ЕДИНИЧНЫЕ РАСЦЕНКИ
НА СТРОИТЕЛЬНЫЕ И СПЕЦИАЛЬНЫЕ
СТРОИТЕЛЬНЫЕ РАБОТЫ**

ФЕР 81 - 02 - 43 - 2001

Часть 43

СУДОВОЗНЫЕ ПУТИ СТАПЕЛЕЙ И СЛИПОВ

Издание официальное



Москва 2009

ББК 65.31
УДК 338.5:69 (083)

Государственные сметные нормативы. Федеральные единичные расценки на строительные и специальные строительные работы.

ФЕР 81-02-43-2001 Часть 43. Судовозные пути стапелей и слипов
Москва, 2009 – 7 стр.

Государственные сметные нормативы. Федеральные единичные расценки на строительные и специальные строительные работы (далее - ФЕР) предназначены для определения затрат при выполнении строительных работ и составления на их основе сметных расчетов (смет) на производство указанных работ.

РАЗРАБОТАНЫ Федеральным центром ценообразования в строительстве и промышленности строительных материалов

УТВЕРЖДЕНЫ приказом Министерства регионального развития Российской Федерации от 17 ноября 2008 г. № 253

© ФГУ ФЦС, 2009

Информация об изменениях к настоящему ФЕР публикуется в ежемесячно издаваемом "Вестнике ценообразования и сметного нормирования", а текст изменений и поправок – в периодически издаваемых "Дополнениях и изменениях" к ФЕР-2001. Соответствующая информация и уведомление размещаются также в информационной системе общего пользования – на официальном сайте Федерального центра ценообразования в строительстве и промышленности строительных материалов (www.fgufccs.ru).

ISBN 978-5-91418-004-8

III. ФЕДЕРАЛЬНЫЕ ЕДИНИЧНЫЕ РАСЦЕНКИ НА СТРОИТЕЛЬНЫЕ И СПЕЦИАЛЬНЫЕ СТРОИТЕЛЬНЫЕ РАБОТЫ

ФЕР-43-2001

Часть 43. Судовозные пути стапелей и слипов

Номера расценок	Наименование и характеристика строительных работ и конструкций	Прямые затраты, руб.	В том числе, руб.			Затраты труда рабочих, чел.-ч.	
			оплата труда рабочих	эксплуатация машин			расход неучтенных материалов
Коды неучтенных материалов	Наименование и характеристика неучтенных расценками материалов, единица измерения				всего	в т.ч. оплата труда машинистов	
1	2	3	4	5	6	7	8
Раздел 1. СУДОВОЗНЫЕ РЕЛЬСОВЫЕ ПУТИ							
Таблица 43-01-001. Укладка шпал							
Измеритель: 10 шт. шпал							
Укладка шпал длиной:							
43-01-001-01	1,35 м	1469,55	12,83	10,18	0,41	1446,54	1,57
43-01-001-02	2,2-2,7 м	2919,72	15,11	20,98	0,95	2883,63	1,85
Таблица 43-01-002. Укладка брусьев							
Измеритель: 1 м ³ брусьев в конструкции							
43-01-002-01	Укладка брусьев длиной до 3,2 м	2524,38	39,30	25,07	1,08	2460,01	4,81
Таблица 43-01-003. Укладка рельсов							
Измеритель: 10 м рельсовой нитки							
Укладка по ранее уложенным шпалам и брусьям рельсов длиной:							
43-01-003-01	25 м типа Р-43	2535,83	112,51	24,31	1,49	2399,01	13,19
43-01-003-02	25 м типа Р-50	3640,26	117,12	28,30	1,76	3494,84	13,73
43-01-003-03	12,5 м типа Р-43	2610,02	113,45	18,15	0,68	2478,42	13,3
Таблица 43-01-004. Укладка пути на монтажную раму							
Измеритель: 100 м пути							
Укладка пути на монтажную раму из рельсов типа:							
43-01-004-01	Р-43	123288,54	1964,82	1275,69	27,14	120048,03	227,41
43-01-004-02	Р-50	140436,34	2204,58	1337,29	29,30	136894,47	255,16
Таблица 43-01-005. Поправка на укладку шпал сверх 160 штук, учтенных в расценках таблицы 43-01-004							
Измеритель: 10 шпал							
43-01-005-01	Поправка на укладку шпал сверх 160 штук, учтенных в расценках таблицы 43-01-004	2958,83	46,19	25,29	0,95	2887,35	5,46
Таблица 43-01-006. Укладка на подводное балластное основание монтажной рамы с путями							
Измеритель: 1 дорожка							
43-01-006-01	Укладка на подводное балластное основание монтажной рамы с путями	11007,16	3416,17	4177,33	1161,47	3413,66	395,39

Номера расценок	Наименование и характеристика строительных работ и конструкций	Прямые затраты, руб	В том числе, руб.			Затраты труда рабочих, чел -ч.	
			оплата труда рабочих	эксплуатация машин			материалы
Коды неучтенных материалов	Наименование и характеристика неучтенных расценками материалов, единица измерения				всего	в т.ч. оплата труда машинистов	расход неучтенных материалов
1	2	3	4	5	6	7	8

Таблица 43-01-007. Монтаж балочной плети судоподъемно-спускового устройства

Измеритель: 10 м плети

43-01-007-01	Монтаж балочной плети судоподъемно-спускового устройства	20527,20	1864,07	199,65	10,53	18463,48	205,52
(403-9022)	Конструкции сборные железобетонные, (м ³)	-	-	-	-	(5,09)	-

Таблица 43-01-008. Укладка железобетонных балочных плетей с путями на подводное балластное основание

Измеритель: 10 м плети

43-01-008-01	Укладка железобетонных балочных плетей с путями на подводное балластное основание	8488,95	672,02	5194,34	952,97	2622,59	77,78
--------------	---	---------	--------	---------	--------	---------	-------

Таблица 43-01-009. Балластировка пути подводной частиИзмеритель: 100 м³ щебня в деле

Балластировка пути подводной части:

43-01-009-01	под дорожками	43233,47	2082,34	29038,71	7935,39	12112,42	262,26
43-01-009-02	между дорожками	39916,31	1119,22	24660,99	6589,41	14136,10	143,49

Раздел 2. ГЛУХИЕ ПЕРЕСЕЧЕНИЯ ПУТЕЙ В ОДНОМ УРОВНЕ**Таблица 43-02-001. Устройство глухих пересечений путей в одном уровне на металлической плите**

Измеритель: 10 пересечений

43-02-001-01	Устройство глухих пересечений путей в одном уровне на металлической плите	12600,17	1114,18	836,22	15,66	10649,77	127,48
--------------	---	----------	---------	--------	-------	----------	--------

Раздел 3. ОБКАТКА ПУТИ**Таблица 43-03-001. Обкатка пути**

Измеритель: 100 м пути

Обкатка путей:

43-03-001-01	горизонтальных стапельных и откатных	3291,20	725,50	2565,70	335,14	0,00	83,97
43-03-001-02	наклонных слипа (надводных и подводных), первичная, при нагрузке на тележку 150 т	10767,34	656,98	10110,36	2896,08	0,00	79,73
43-03-001-03	наклонных слипа (надводных и подводных), первичная, при нагрузке на тележку 300 т	12329,94	968,36	11361,58	2994,96	0,00	116,53
43-03-001-04	На каждую последующую обкатку путей добавлять к расценкам 43-03-001-02, 43-03-001-03	2377,48	208,25	2169,23	576,97	0,00	25,06

Номера расценок	Наименование и характеристика строительных работ и конструкций	Прямые затраты, руб.	В том числе, руб.			Затраты труда рабочих, чел.-ч.	
			оплата труда рабочих	эксплуатация машин			расход неучтенных материалов
Коды неучтенных материалов	Наименование и характеристика неучтенных расценками материалов, единица измерения				в т.ч. оплата труда машинистов		
1	2	3	4	5	6	7	8
Раздел 4. СПУСКОВЫЕ ДОРОЖКИ СТАПЕЛЕЙ							
Таблица 43-04-001. Устройство спусковых дорожек стапелей							
Измеритель: 1 м ³ настила							
Устройство спусковых дорожек стапелей:							
43-04-001-01	нижний настил	3081,45	150,50	67,03	5,54	2863,92	17,22
43-04-001-02	верхний настил	7799,58	1065,73	53,23	2,84	6680,62	118,81

===== **ДЛЯ ДОПОЛНЕНИЙ** =====

СОДЕРЖАНИЕ:

Часть 43. Судовозные пути стапелей и слипов	3
Раздел 1. СУДОВОЗНЫЕ РЕЛЬСОВЫЕ ПУТИ.....	3
Таблица 43-01-001. Укладка шпал.....	3
Таблица 43-01-002. Укладка брусьев	3
Таблица 43-01-003. Укладка рельсов.....	3
Таблица 43-01-004. Укладка пути на монтажную раму.....	3
Таблица 43-01-005. Поправка на укладку шпал сверх 160 штук, учтенных в расценках таблицы 43-01-004	3
Таблица 43-01-006. Укладка на подводное балластное основание монтажной рамы с путями.....	3
Таблица 43-01-007. Монтаж балочной плети судоподъемно-спускового устройства	4
Таблица 43-01-008. Укладка железобетонных балочных плетей с путями на подводное балластное основание.....	4
Таблица 43-01-009. Балластировка пути подводной части	4
Раздел 2. ГЛУХИЕ ПЕРЕСЕЧЕНИЯ ПУТЕЙ В ОДНОМ УРОВНЕ.....	4
Таблица 43-02-001. Устройство глухих пересечений путей в одном уровне на металлической плите	4
Раздел 3. ОБКАТКА ПУТИ.....	4
Таблица 43-03-001. Обкатка пути.....	4
Раздел 4. СПУСКОВЫЕ ДОРОЖКИ СТАПЕЛЕЙ.....	5
Таблица 43-04-001. Устройство спусковых дорожек стапелей.....	5

Заказ № 878 Тираж 200 экз.
Отпечатано в тип. ООО «Корина-офсет», Б. Якиманка, 38 «А»