

УДК 621.643.54

Группа 1-18

ОТРАСЛЕВОЙ СТАНДАРТ

---

КРАНЫ ШАРОВЫЕ	ОСТ 26-07-1376 -76
СТРОИТЕЛЬНЫЕ ДЛИНЫ	ВЗАМЕН ОСТ 26-07-95-70

---

Приказом Союзпромартматуры от "8" 01 1976 г.  
№ 1 срок введения установлен с "1" 01 1977 г.  
на срок до "1" 01 1982 г.  
~~② Срок действия продлен до 01.01.87г ③~~

Несоблюдение стандарта преследуется по закону.

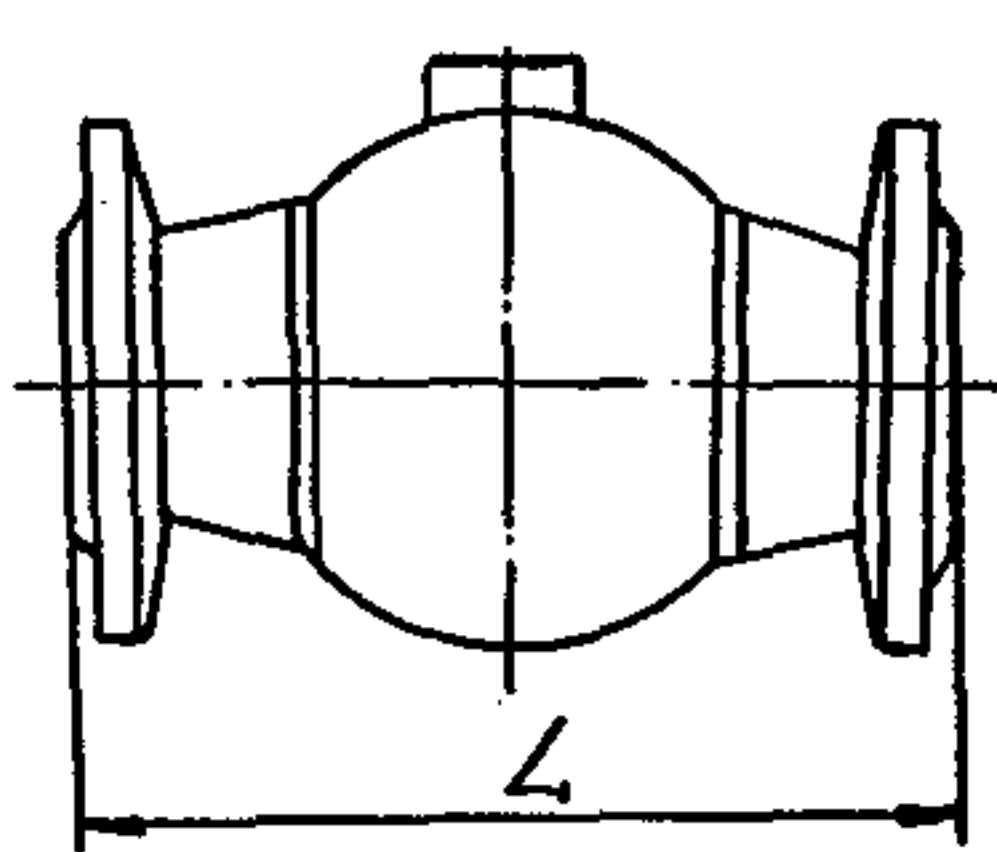
1. Настоящий стандарт распространяется на трубопроводную арматуру и устанавливает строительные длины шаровых кранов фланцевых, муфтовых, штуцерно-ниппельных и с концами под приварку.

2. Строительные длины проходных и трехходовых шаровых кранов равнопроходных должны соответствовать чертежу и табл.1.

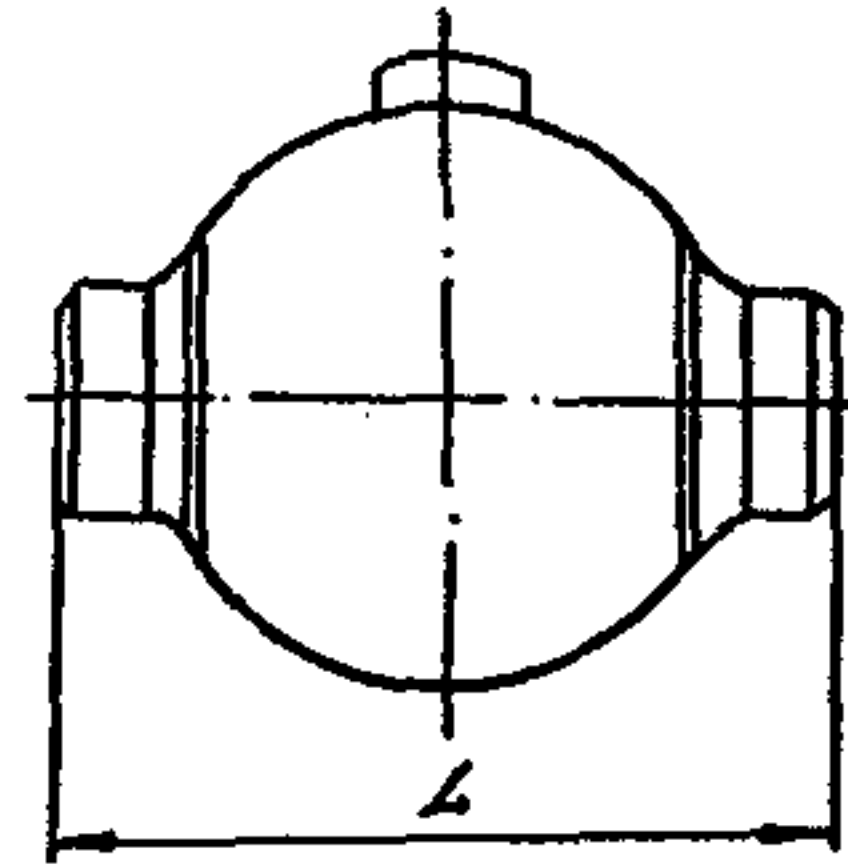
3. Строительные длины проходных шаровых кранов равнопроходных, с укороченными строительными длинами должна соответствовать чертежу и табл.2.

4. Строительные длины проходных шаровых кранов с зауженным проходным сечением допускается выбирать из ряда чисел согласно табл.2.

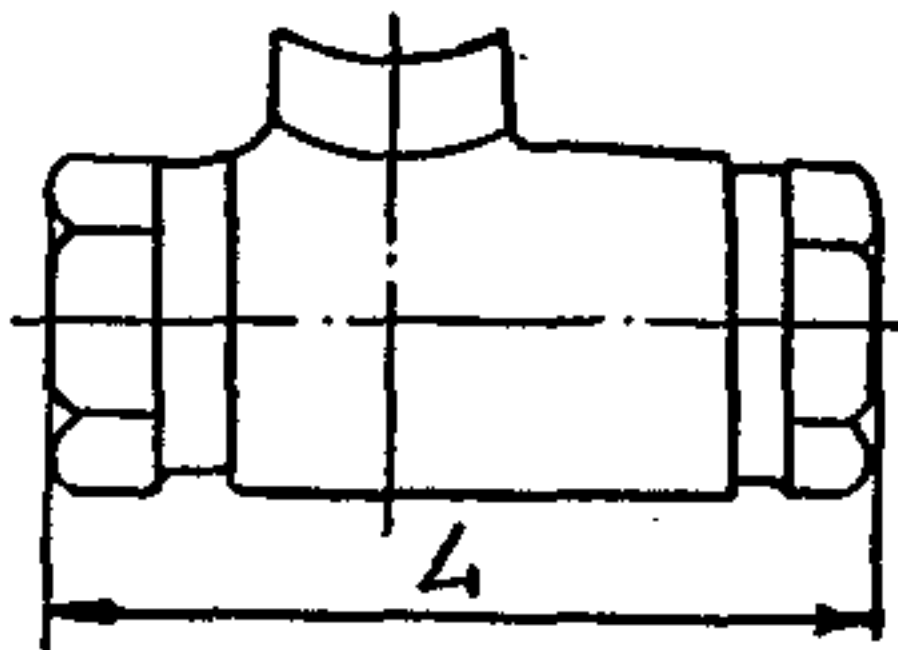
КРАНЫ ШАРОВЫЕ



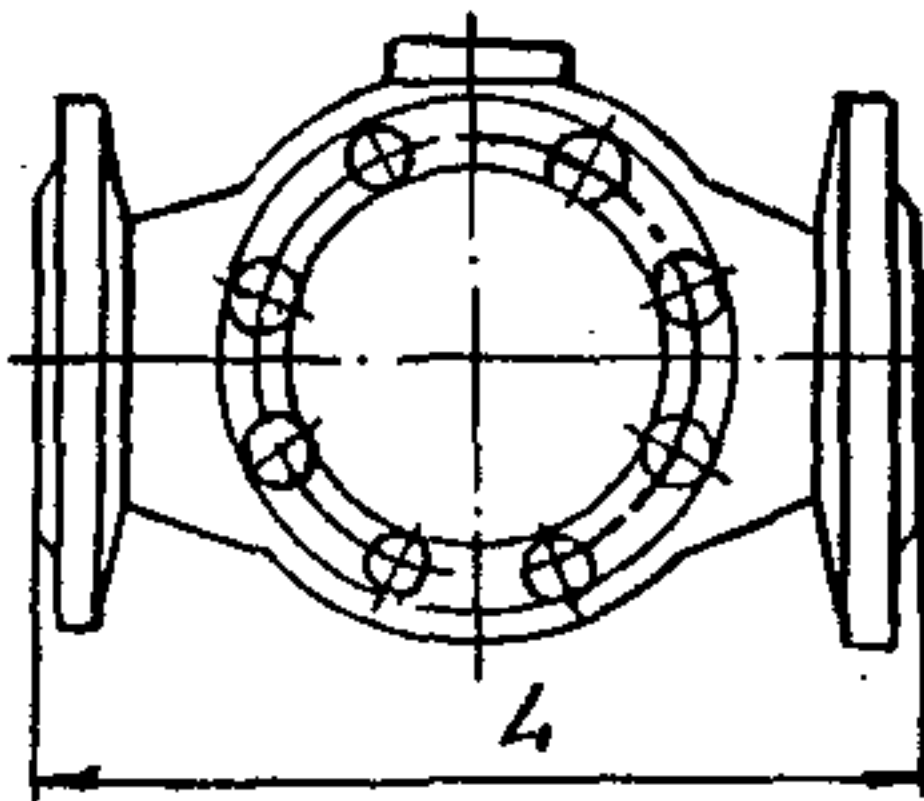
а



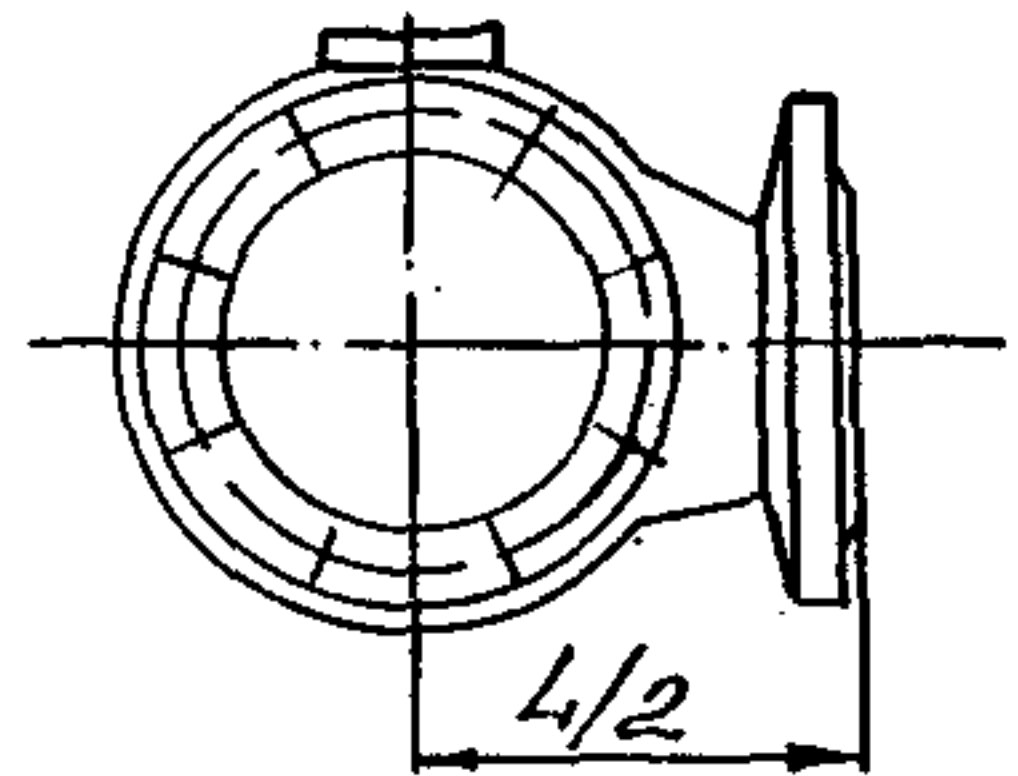
б



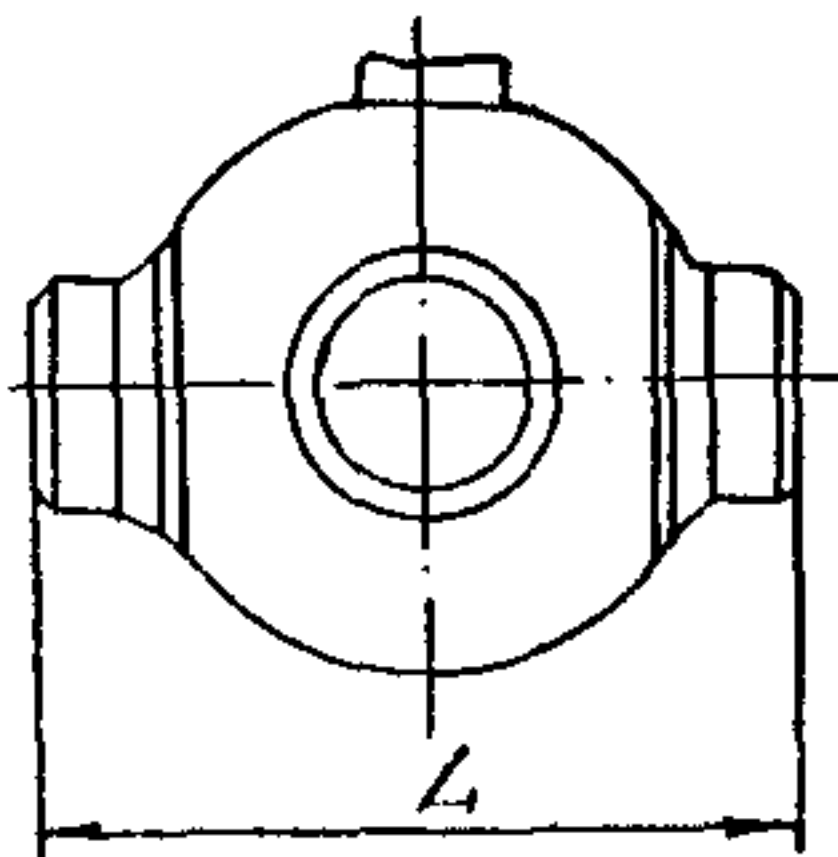
в



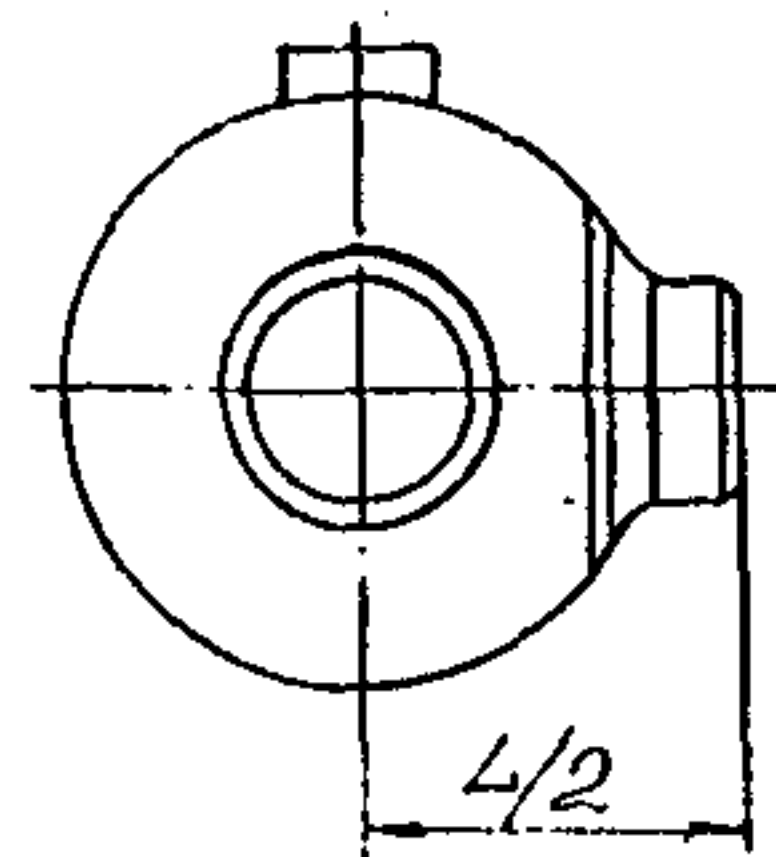
г



д



е



ж

а - проходной фланцевый; б - проходной с концами под приварку;  
 в - проходной муфтовый; г - проходной штуцерно-ниппельный;  
 д - проходной фланцевый с укороченной строительной длиной;  
 е - проходной фланцевый; ж - трехходовой с концами под приварку.

Проход- услов- ный Dy, мм	МАТЕРИАЛ																																																									
	ЧУГУН			Цветные сплавы		СТАЛЬ															ТИТАН																																					
	Фланцевые		Муфтовые	Флан- цевые	Ф Л А В Ц Е В Ы Е					Муфтовые	Штуцер- но-ни- пельные	С концами под приварку					Фланцевые и с концами под приварку			Ф Л А Н Ц Е В Ы Е																																						
	про- ход- ные	Трехходо- вые	П Р О Х О Д Н Ы Е																								Трехходовые	Проходные	Треххо- довые																													
Давление условное Ру																																																										
МПа																																																										
кгс/см <sup>2</sup>																																																										
L, мм																																																										
6																									53	67	100																															
10																									67	80	100																															
15																									80	90	120																															
20																									90	100	130																															
25	130	150	130	120	(130)	130	(160)	160											200																																							
32	140	160	150	130	(145)	140																																																				
40	160	180	160	150	(135)	160	(200)	200	200						200																																											
50	180	200	170	(170)	(150)	180	(230)	230	230	(300)	300	360						230	230	(220)	300	360	260	380	380																																	
65	(200)	210																																																								
80	200	220																									200	180	200	(300)	300	300	360	(420)	360	380						300	300	360	(280)	360	380	320	420	480	230							
100	230	280																											(340)	340						440	(500)	(430)	440	480						340												
125	(300)																																																									
150	340																											(420)	420						560	(630)	(650)	560	630						420													
200																											500	(550)	500						670	(800)	(694)	670	750						500	500	(890)	(420)	560	630	500	600	750	340	340			
250																																																										
300																											650	(710)	650						850	(1000)	(850)	850	1000						650	650	(800)	(850)	850	1000								
400																											850	850																														
500																											1000	1000						1180	(1500)																							
600																											1180	1180																														
700																																																										
800																																																										
1000																																																										
1200																																																										
1400																																																										
1600																																																										

ПРИМЕЧАНИЕ. Размеры, указанные в скобках, при новой проектировании изделий не применять.

Таблица 2

Строительные длины укороченных проходных,  
фланцевых шаровых кранов

Проход условный Ду, мм	Давление условное $P_u$
	МПа
	До 40
	кгс/см <sup>2</sup>
	До 40
	$L$ , мм
15	30
20	34
25	45
32	56
40	65
50	80(120)
65	115(130)
80	125(140)
100	145(160)
125	160(185)
150	190(350)
200	(350)

**П р и м е ч а н и е.** Размеры, указанные в скобках, при новом проектировании и модернизации изделий не применять.

Таблица 3

Предельные отклонения строительных длин  
мм

Строительные длины	Предельные отклонения
До 100 вкл.	+1,0 -1,5
Св. 100 до 200 вкл.	+1,0 -2,0
Св. 200 до 300 вкл.	±1,5
Св. 300 до 400 вкл.	±2,0
Св. 400 до 500 вкл.	±2,5
Св. 500 до 600 вкл.	±3,0
Св. 600 до 900 вкл.	+3,5 -
Св. 900 до 1200 вкл.	±4,0
Св. 1200 до 1500 вкл.	±5,0
Св. 1500 до 3500 вкл.	±7,0

5. Предельные отклонения строительных длин - в соответствии с табл.3.

③ 6. Присоединительные размеры фланцев -  
*по ГОСТ 12815-80.*

7. Уплотнительные поверхности фланцев - по соответствующим стандартам на фланцы.

8. Концы муфтовые - по ГОСТ 6527-68.

② 9. Концы штуцерные - по ГОСТ 2822-68.78.

## ЛИСТ РЕГИСТРАЦИИ ИЗМЕНЕНИЙ

Изм	Номера листов (страниц)				Всего листов (страниц) в докум.	№ докум.	Входящий № сопроводительного докум. и дата	Подп.	Дата
	измененных	замененных	новых	аннулированных					
1		3	7			Изм. 1	Изм		
2	1; 6					Изм. 2	10.09.87		
3	1; 6					Изм. 3	Изм 10.09.87		

Разработан - Центральным конструкторским бюро арматуростроения

Генеральный директор  
НПОА "Знамя труда"

С.И.Косых

Главный инженер

М.Г.Сарайлов

Зам. главного инженера

О.Н.Шпаков

Зам. главного инженера

А.К.Матушак

Заведующий отделом № 161

П.Ф.Перов

Заведующий отделом № 133

Ю.К.Кузьмин

Руководитель темы

Г.С.Фукс

Исполнитель

С.Г.Фишер

Подготовлен к утверждению техническим отделом Союзпромартатуры

Начальник отдела

В.В.Фильчагов

Старший инженер

А.Д.Никитина

Утвержден Союзпромартатура

Главный инженер

А.А.Зак

Введен в действие приказом Союзпромартатуры от 8 января  
1976 года № 1.