

УДК 629.7.042.2:683.36

Группа Д15

ОТРАСЛЕВЫЕ СТАНДАРТЫ

ОСТ 1 11185-77
ОСТ 1 11186-77

СТВОРКИ Конструкция и размеры

На 4 страницах

Взамен ОСТ 1 11185-73

ОСТ 1 11186-73

№ изм.	1	2
№ изв.	8836	9197

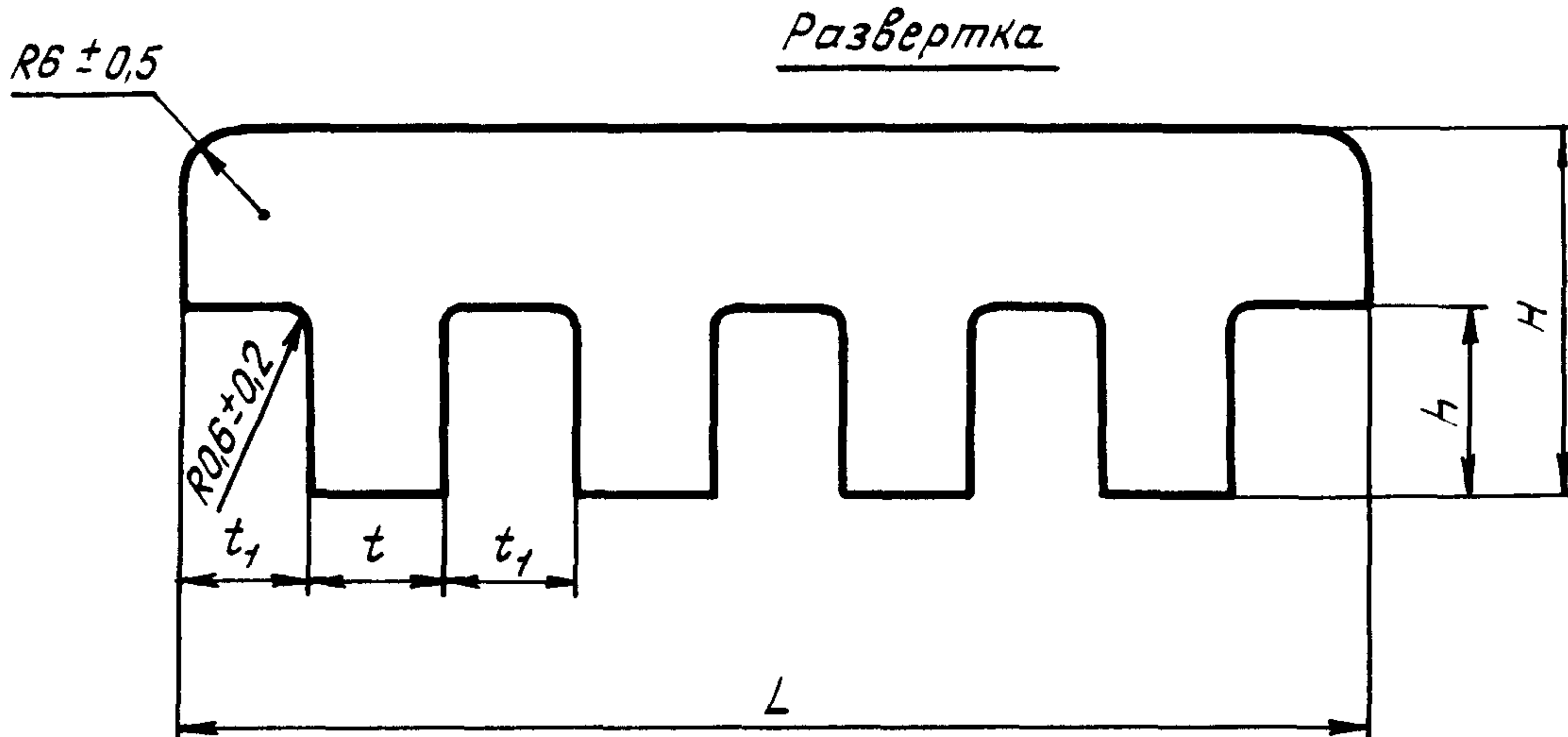
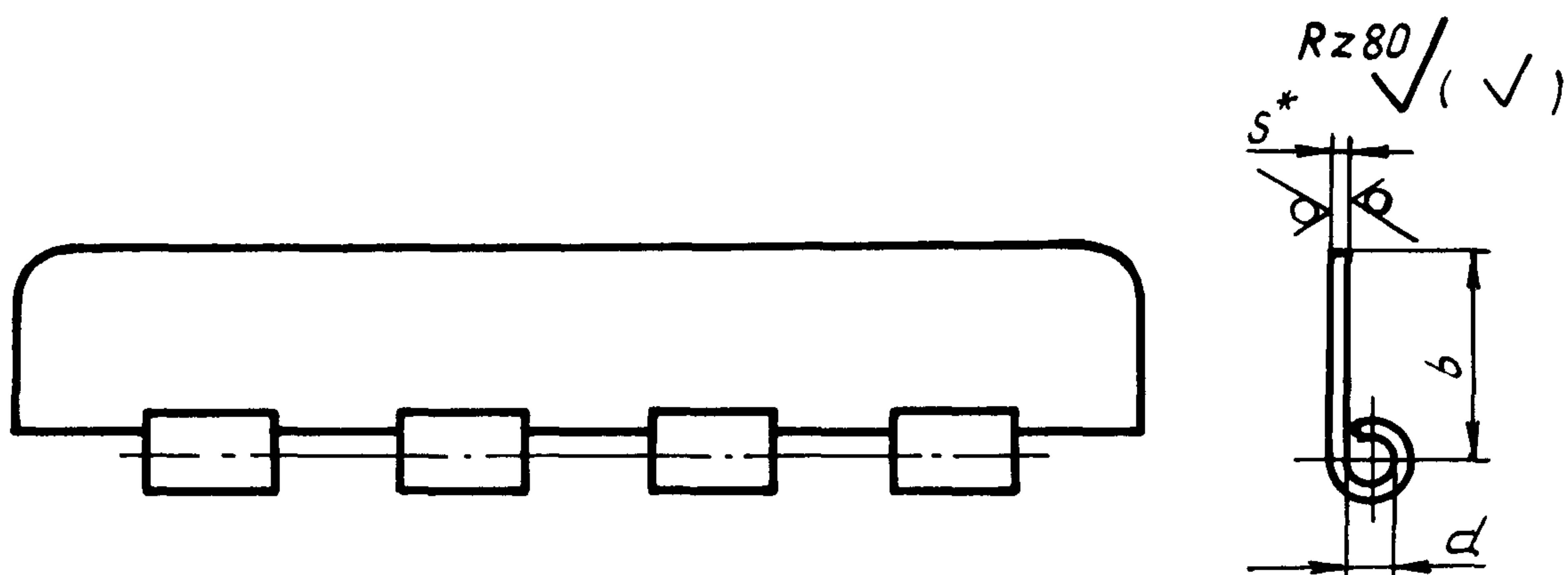
Распоряжением Министерства от 28 сентября 1977 г. № 087-16

срок введения установлен с 1 июля 1978 г.

Несоблюдение стандарта преследуется по закону

1. Настоящие стандарты распространяются на створки для петель.
2. Конструкция и размеры створок должны соответствовать указанным на чертеже и в таблице.

Инв. № дубликата	3358
Инв. № подлинника	



Размеры в мм

Типоразмер	Применяемость	L	b	H	t	t ₁	d	h	S	Масса 1 м створки из Д16АМ, кг	
			Пред. откл.		Поле допуска						
			±0,4	±0,5	d11	H11	H14				
1		От 30 до 190	16	23,5	10	10	2,2	9,0	0,5	0,029	
2		с интервалом 20		24,5				10,5			0,8
3		От 90 до 190	30	27,5	30	30	3,2	14,5	1,0	0,058	
4		с интервалом 60		48,5				22,5			1,5
5				54,5				17,5			
6				58,5				23,0			1,5

Примечание. Для определения массы створок, изготовленных из стали, значение массы, указанное в таблице, умножить на коэффициент 2,76.

3. Материал: лист из алюминиевого сплава Д16АМ ГОСТ 21631-76, лист из стали 30ХГСА ГОСТ 11268-76.

* Размер для справок.

№ изм.	1	2
№ изв.	8836	9197
Инд. № дубликата	3358	
Инд. № подлинника		

ОСТ 1 11185-77, ОСТ 1 11186-77 Стр. 3

- 4. Термическая обработка для алюминиевого сплава Д16АМ - Т*.
- 5. Неуказанные предельные отклонения размеров, формы и расположения поверхностей - по ОСТ 1 00022-80.
- 6. Покрытие*: для алюминиевого сплава - Ан.Окс.хр; для стали - Кд 15.хр.
- 7. Маркировать обозначение и клеймить окончательную приемку на бирке.
- 8. Технические условия - по ОСТ 1 00642-77.

Пример наименования и обозначения створки типоразмера 2 длиной $L = 110$ мм из алюминиевого сплава:

Створка 2-110-ОСТ 1 11185-77

То же, из стали:

Створка 2-110-ОСТ 1 11186-77

* По действующему в отрасли документу.

№ дубликата											2	
											1	
№ подлинника												9197
												8836
												3358

ЛИСТ РЕГИСТРАЦИИ ИЗМЕНЕНИЙ

№ изм.	Номера страниц				Номер "Изв. об изм."	Подпись	Дата	Срок введения изменения
	Изме- ненных	Заме- ненных	Новых	Анну- лиро- ванных				
1	1,2,3,4	-	-	-	8836	<i>[Signature]</i>	14.04.83	01.07.83
2	1,2,3	-	-	-	8197	<i>[Signature]</i>	28.04.85	01.07.85