

№ изм.	1	2	3	4	5
№ изв.	10214	12274	12455	13023	13170

Инв. № дубликата	
Инв. № подлинника	4528

УДК 675.71

Группа М 50

# АВИАЦИОННЫЙ СТАНДАРТ

## ШЛЕВКИ Конструкция и размеры

ОСТ 1 11036-81

На 3 страницах

Взамен ОСТ 1 11036-73

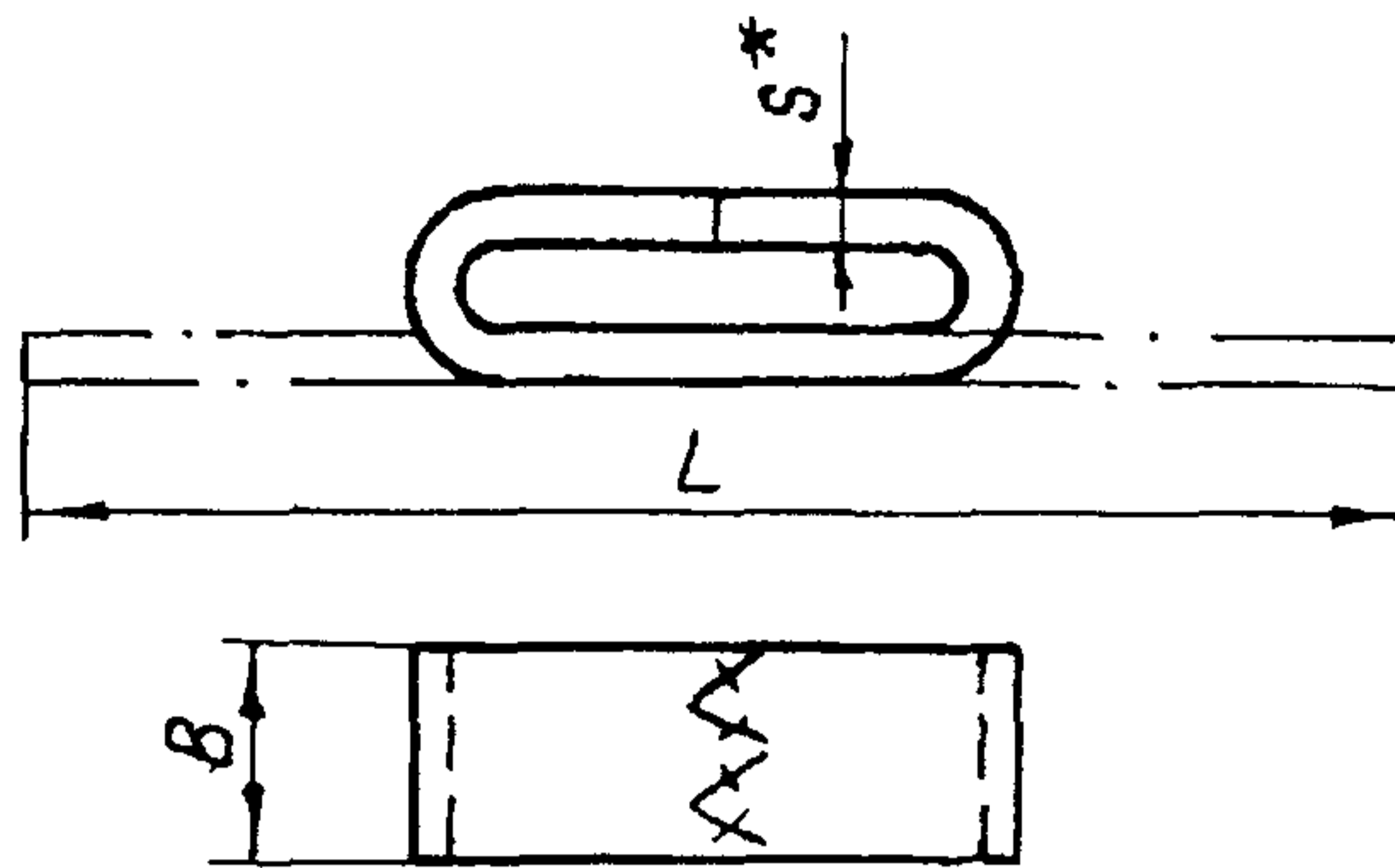
ОКП 75 9560

Распоряжением Министерства от 25 марта 1981 г.

№ 087-16

дата введения с 1 июля 1982 г.

1. Конструкция, размеры и коды ОКП шлевок должны соответствовать указанным на чертеже и в таблице.



Размеры, мм

Типо-размер	Код ОКП	L		B	S	Масса, кг
		Пред. откл.				
		$\pm 0,5$	$\pm 0,3$			
1	75 9569 3231 02	40		8	2	0,0010
2	75 9569 3232 01	47				0,0011
3	75 9569 3233 00	55		12	2	0,0020
4	75 9569 3234 10	70				0,0022
5	75 9569 3235 09	85	22	3		0,0060

2. Материал: кожа шорно-седельная "Л" по ГОСТ 1904-81.
3. Прошить хлопчатобумажными нитками № 00 по ГОСТ 30226-93.
4. Маркировать обозначение и клеймить окончательную приемку на бирке.
5. Общие технические условия - по ОСТ 1 00562-72.

Пример наименования и обозначения шлевки типоразмера 1:

Шлевка 1-ОСТ 1 11036-81

\* Размер для справок.

Инв. № дубликата

Инв. № подлинника

4528

№ изм.

№ изв.

1

10214

2

12274

4

13023

5

13170

ЛИСТ РЕГИСТРАЦИИ ИЗМЕНЕНИЙ

Номер изме- нения	Номер листа (страницы)				Номер доку- мента	Подпись	Дата вне- сения изм.	Дата введе- ния изм.
	изме- ненного	заме- ненного	нового	аннули- рован- ного				
<p>Переиздан с учетом изменений № 1, 2, 3, 4, 5.</p>								

Инв. № дубликата	
Инв. № подлинника	4528