

О Т Р А С Л Е В О Й С Т А Н Д А Р Т

УСТРОЙСТВА ПОВОРОТНЫЕ ДЛЯ

ОСТ 26-02-2052-79

КРЫШЕК ЛЮКОВ ИЗ ДВУХСЛОЙНЫХ

СТАЛЕЙ

Конструкция и основные размеры

Введен впервые

ОКП 36 8300

Письмом Минхиммаша

от _____ 197 г. № _____

срок действия

с 01.01.1981 г.

до 01.01.1991 г.

Несоблюдение стандарта преследуется по закону

1. Настоящий стандарт распространяется на поворотные устройства для вертикально и горизонтально расположенных люков по ОСТ 26-02-2047-79, ОСТ 26-02-2048-79, ОСТ 26-02-2049-79, ОСТ 26-02-2050-79,

2. Устройства поворотные предусмотрены двух исполнений:
исполнение 1 - поворотные устройства для крышек вертикально расположенных люков (черт.1, табл.1);
исполнение 2 - поворотные устройства для крышек горизонтально расположенных люков (черт.2, табл.2).

3. Материал и технические требования по ОСТ 26-2015-83.

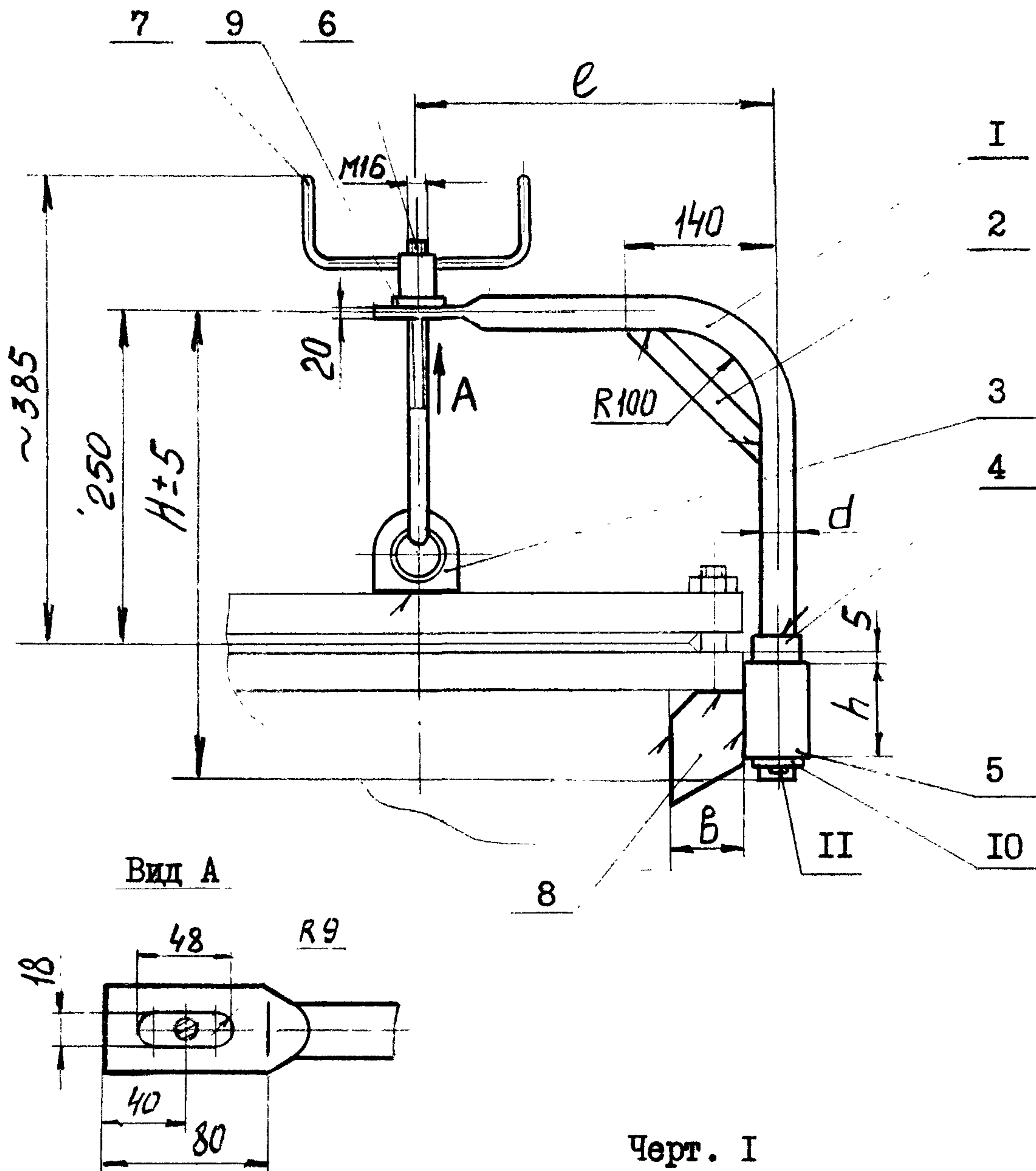
ГР 8138619

Издание официальное
Переиздание с Изменением № 1

от 11.09.79

Перепечатка воспрещена

Исполнение I



Черт. I

- I. Кронштейн. 2. Косынка. 3. Серьга по ГОСТ 13716-73
 4,5. Втулка. 6. Болт по ОСТ 26-2013-83. 7. Рукоятка по
 ОСТ 26-2013-83. 8. Ребро. 9,10. Шайба по ОСТ 26-2042-77.
 II. Шплинт по ГОСТ 397-79.

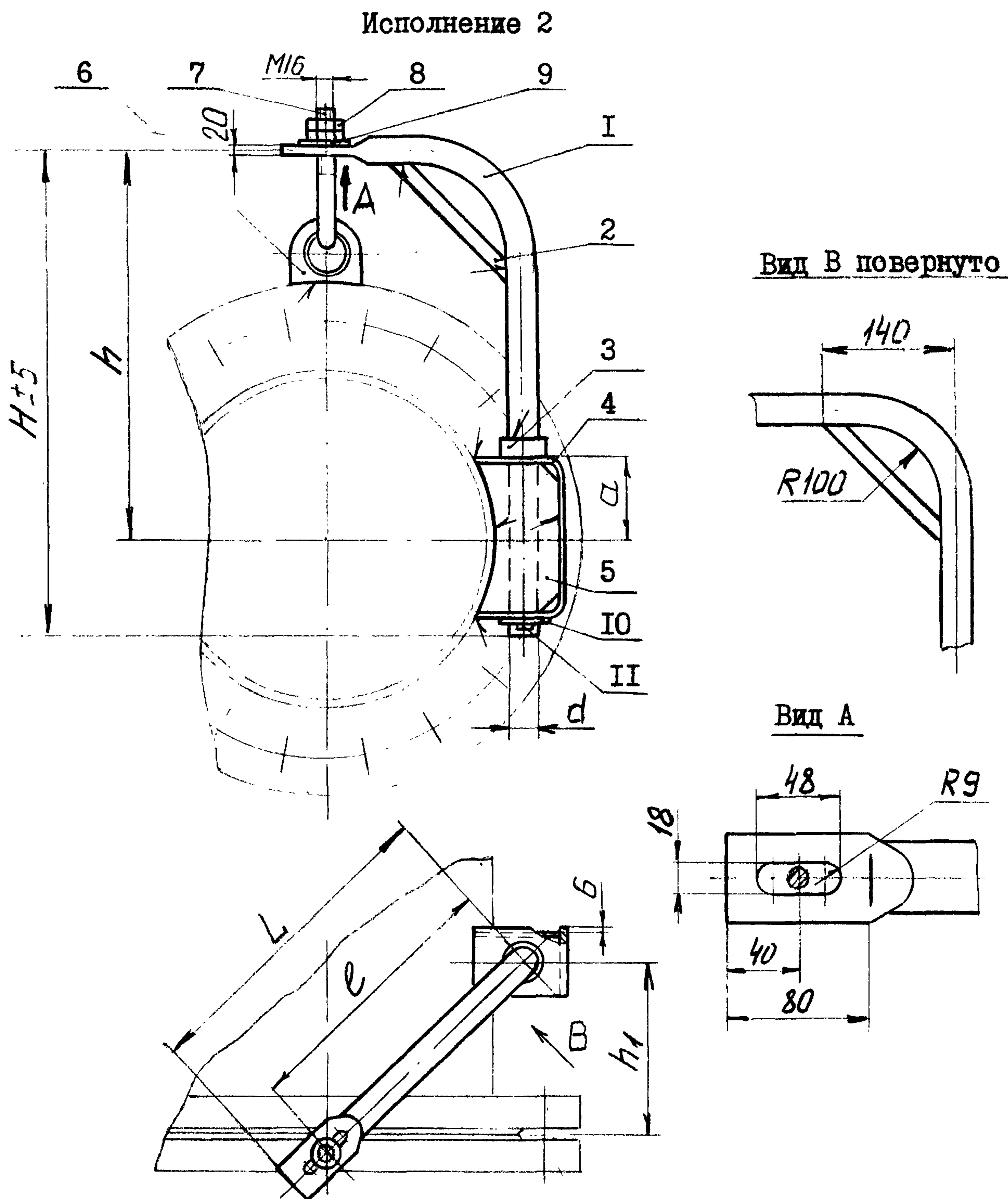
Таблица I

Размеры в мм

P_y		D_y	H	h	e	d	b	Масса, кг	
МПа	кгс/см ²								
0,6	6	400	410	135	290	30	55	7,0	
1,0	10				306		70		
1,6	16		430	150	320	45	77	13,0	
2,5	25				335		92	13,5	
4,0	40				358		112		
6,3	63				368		50	119	17,2
10,0	100				395		56	142	21,0
0,6	6	450	410	135	318	30	55	7,0	
1,0	10				333		36	68	12,8
1,6	16		430	150	350	45	80	13,5	
2,5	25				360		90		
4,0	40				370		98		
6,3	63				398		56	123	20,5
0,6	6				500		410	135	343
1,0	10	360	36	70		13,5			
1,6	16	430	150	385		45	90	14,5	
2,5	25			395			100		
4,0	40			413			56	110	21,0

Пример условного обозначения поворотного устройства
исполнения I для люка D_y 400 мм, P_y 1,6 МПа с шифром материального
исполнения 2:

Устройство поворотное I-400-I,6-2 ОСТ 26-02-2052-79



- I. Кронштейн. 2. Косынка. 3. Втулка. 4. Скоба.
 5. Ребро по ОСТ 26-2013-83. 6. Серьга по ГОСТ 13716-73.
 7. Болт по ОСТ 26-2013-83. 8. Гайка по ОСТ 26-2038-77.
 9, 10. Шайба по ОСТ 26-2042-77. II. Шплинт по ГОСТ 397-79.

Таблица 2

Размеры в мм

P_y		D_y	H	h	h_1	L	e	d	a	Масса, кг	
МПа	кгс/см ²										
0,6	6	400	530	410	I35	320	280	30		8,2	
I,0	10		550	430							
I,6	16		I40	570	445	340	300	45			15,7
2,5	25					350	310				
4,0	40					210	400				
6,3	63		230	420	380						
10,0	100		625	500	270	470	430	56			24,0
0,6	6	450	560	435	I35	350	310	30	100	8,5	
I,0	10		570	450				36		14,7	
I,6	16		580	460	I40	370	330	45			16,5
2,5	25		590	470	I50	380	340				
4,0	40		600	480	210	420	380				
6,3	63		630	505	250	460	420	56			24,3
0,6	6		500	580	460	I35	375	335		30	125
I,0	10	600		475	36				15,4		
I,6	16	650		500	I50	405	365	45	18,3		
2,5	25	670		520	210	440	400	56		25,5	
4,0	40										

Пример условного обозначения поворотного устройства
исполнения 2 для люка D_y 500 мм, P_y 4,0 МПа с шифром материаль-
ного исполнения 3:

Устройство поворотное 2-500-4,0-3 ОСТ 26-02-2052-79