

УДК 62-33:629.7.064.2

Группа Д15

# ОТРАСЛЕВОЙ СТАНДАРТ

ОСТ 1 03851-76

## КЛАПАНЫ ЗАРЯДНЫЕ БОРТОВЫЕ

Типы, основные параметры и  
технические требования

На 8 страницах

Введен впервые

Проверено в 1987 г.

ОКП 75 9580

Срок действия установлен до 01.07.91  
*Срок действия продлен до 01.07.2002.  
до 01.12.2007 ©*

Распоряжением Министерства от 13 сентября 1976 г. № 087-16

срок введения установлен с 1 июля 1977 г.

Несоблюдение стандарта преследуется по закону

Настоящий стандарт распространяется на зарядные бортовые клапаны (в дальнейшем изложении – клапаны), предназначенные для зарядки воздухом или азотом от наземных установок бортовых баллонов, пневмогидроаккумуляторов и амортизационных стоек шасси самолетов и вертолетов.

Стандарт соответствует международному стандарту ИСО 1023 в части присоединительных размеров для стыковки с наземным наконечником.



№ изм.	1	6	4
№ изв.	10558	12721	13057
Ив. № дубликата		2933	
Ив. № подлинника			

1. ТИПЫ И ОСНОВНЫЕ ПАРАМЕТРЫ

1.1. В зависимости от номинального рабочего давления и температуры рабочей среды стандарт устанавливает два типа клапанов.

1.2. Основные параметры и масса клапанов должны соответствовать указанным в табл. 1.

Таблица 1

Наименование параметра	Норма для типа	
	1	2
Условный проход, $D_y^*$ , мм . . . . .	3	
Номинальное рабочее давление, МПа (кгс/см <sup>2</sup> )	28(280)	35(350)
Повышенная температура рабочей среды, °С: рабочая предельная зарядки	+100 +125 (6 мин за 1 ч работы)	+175 +200 (6 мин за 1 ч работы)
	+50	
	-60	
Пониженная температура рабочей среды, °С: рабочая предельная зарядки	-60	
	-50	
Масса, кг, не более	0,07	0,08

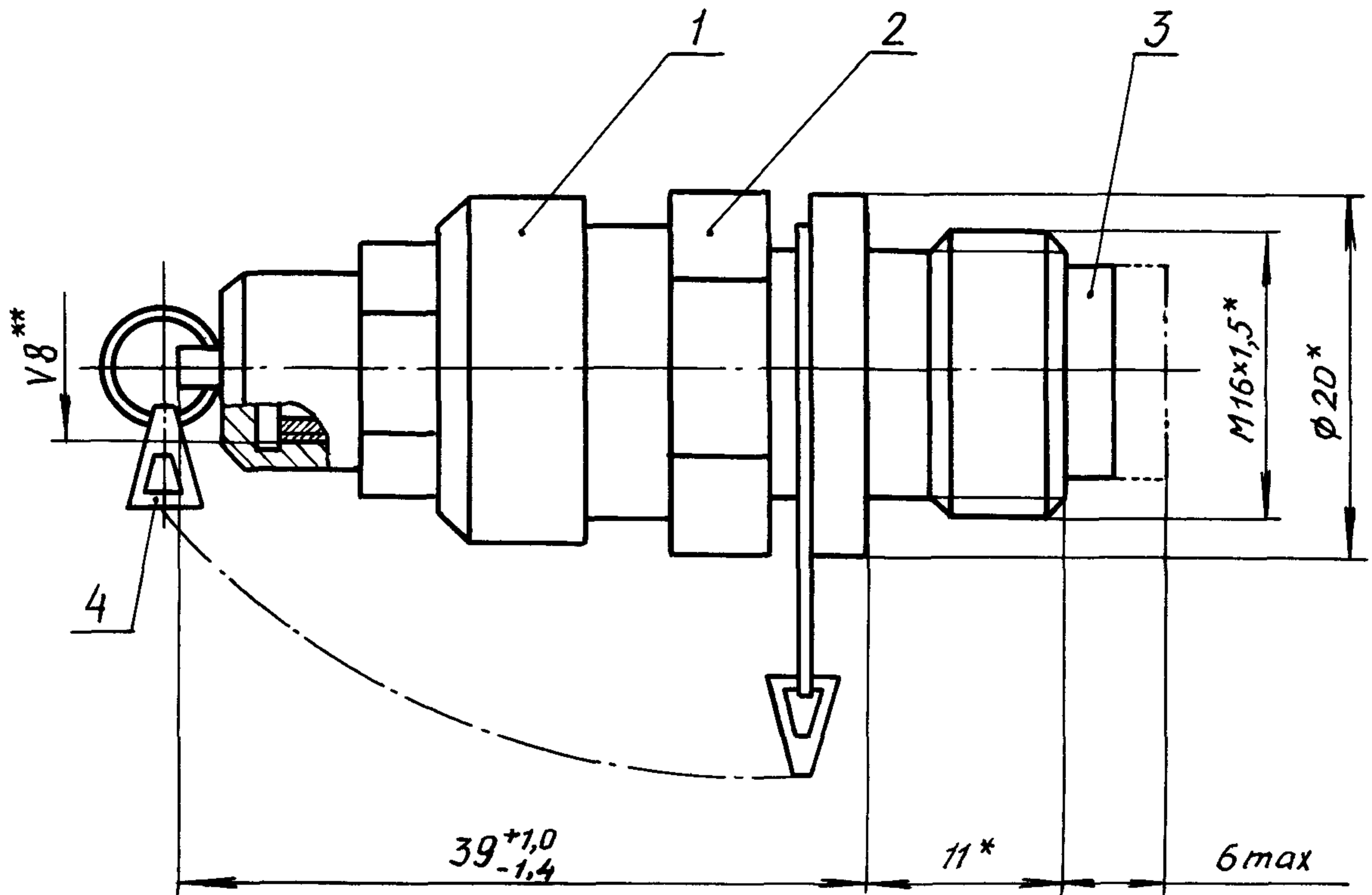
\*Размер для справок.

1.3. Габаритные и присоединительные размеры клапанов должны соответствовать указанным на черт. 1 и 2.

№ изм. 1  
№ изв. 10558

Инв. № дубликата 2933  
Инв. № подлинника

Тип 1

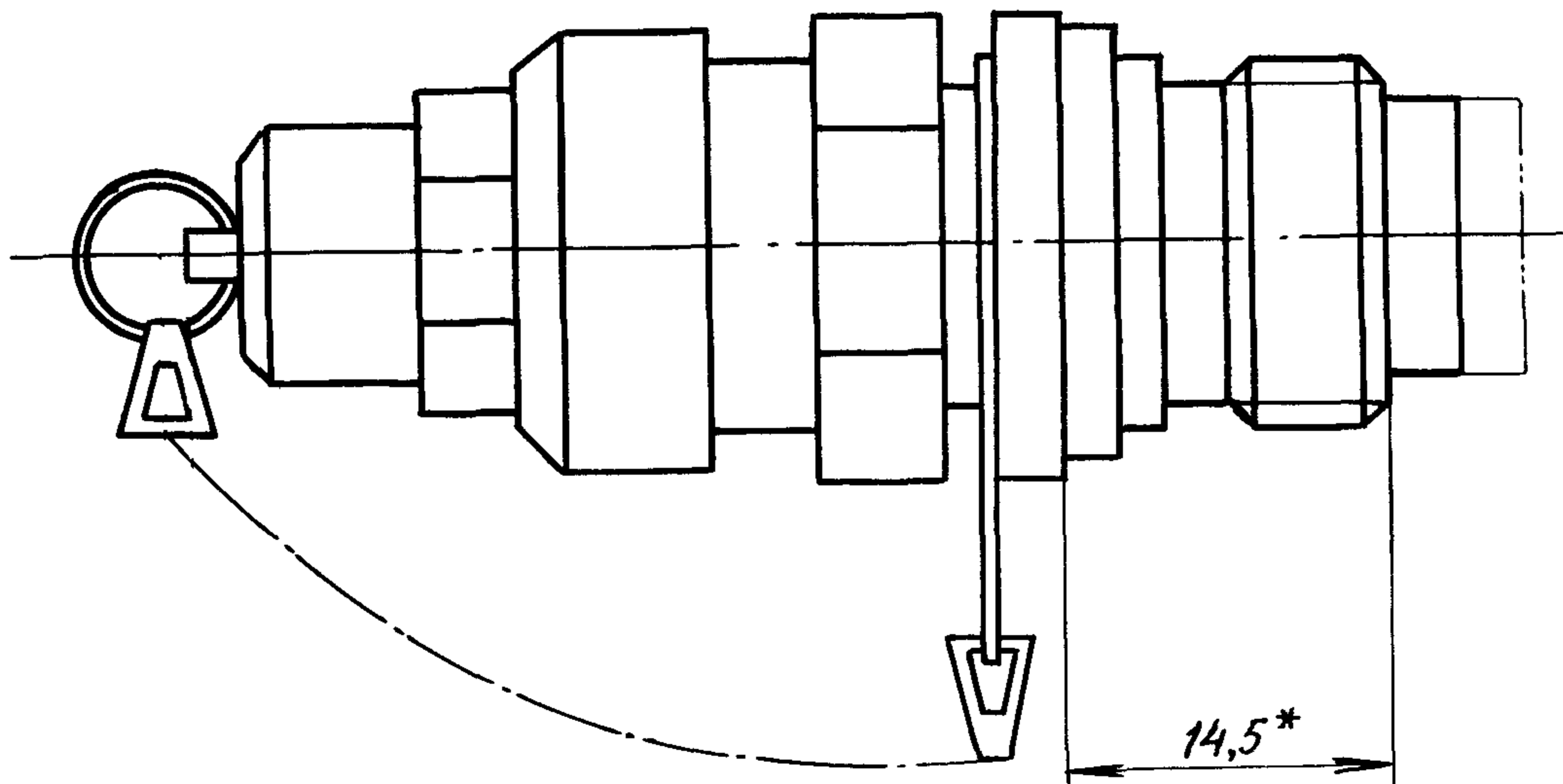


- 1 - колпачок; 2 - корпус; 3 - шток;  
4 - цепочка по ОСТ 1 10806-72

Черт. 1

Тип 2

Остальное - см. черт. 1



Черт. 2

\* Размер для справок.

\*\* Резьба - по ГОСТ 8107-75.

№ изм.	1
№ изв.	10558

Инв. № дубликата	2933
Инв. № подлинника	





Продолжение табл. 2

Внешний воздействующий фактор	Характеристика внешнего воздействующего фактора	Максимальное значение (диапазон) внешнего воздействующего фактора, степень жесткости, предъявляемое требование для типа	
		1	2
Механический удар многократного действия	Пиковое ударное ускорение, $\text{м} \cdot \text{с}^{-2}$ (g)	78,5(8) - II	
	Длительность действия ударного ускорения, мс	20	
	Число ударов	10 000	
Механический удар однократного действия	Пиковое ударное ускорение, $\text{м} \cdot \text{с}^{-2}$ (g)	147(15) - I	
	Длительность действия ударного ускорения, мс	15	
	Число ударов	18	
Линейное ускорение	Значение линейного ускорения, $\text{м} \cdot \text{с}^{-2}$ (g)	98,1(10) - I	
Повышенная температура окружающей среды	Рабочая, °C	+100	+175
	Предельная, °C	+125	+200
	Зарядки, °C	+50	
Пониженная температура окружающей среды	Рабочая, °C	-60	
	Предельная, °C		
	Зарядки, °C	-50	
Повышенная влажность	Относительная влажность при температуре 35 °C, %	100 - I	
Соляной (морской) туман	Водность, $\text{г} \cdot \text{м}^{-3}$	2-3 - I	
	Дисперсность, мкм	20	
	Температура, °C	+35	

2.8. Клапаны должны сохранять свою работоспособность после транспортирования всеми видами транспорта без ограничения скорости и расстояния.

2.9. Показатели надежности клапанов и их значения должны соответствовать указанным в табл. 3.

1

10558

№ изм

№ изв

Инв. № дубликата

Инв. № подлинника

2933



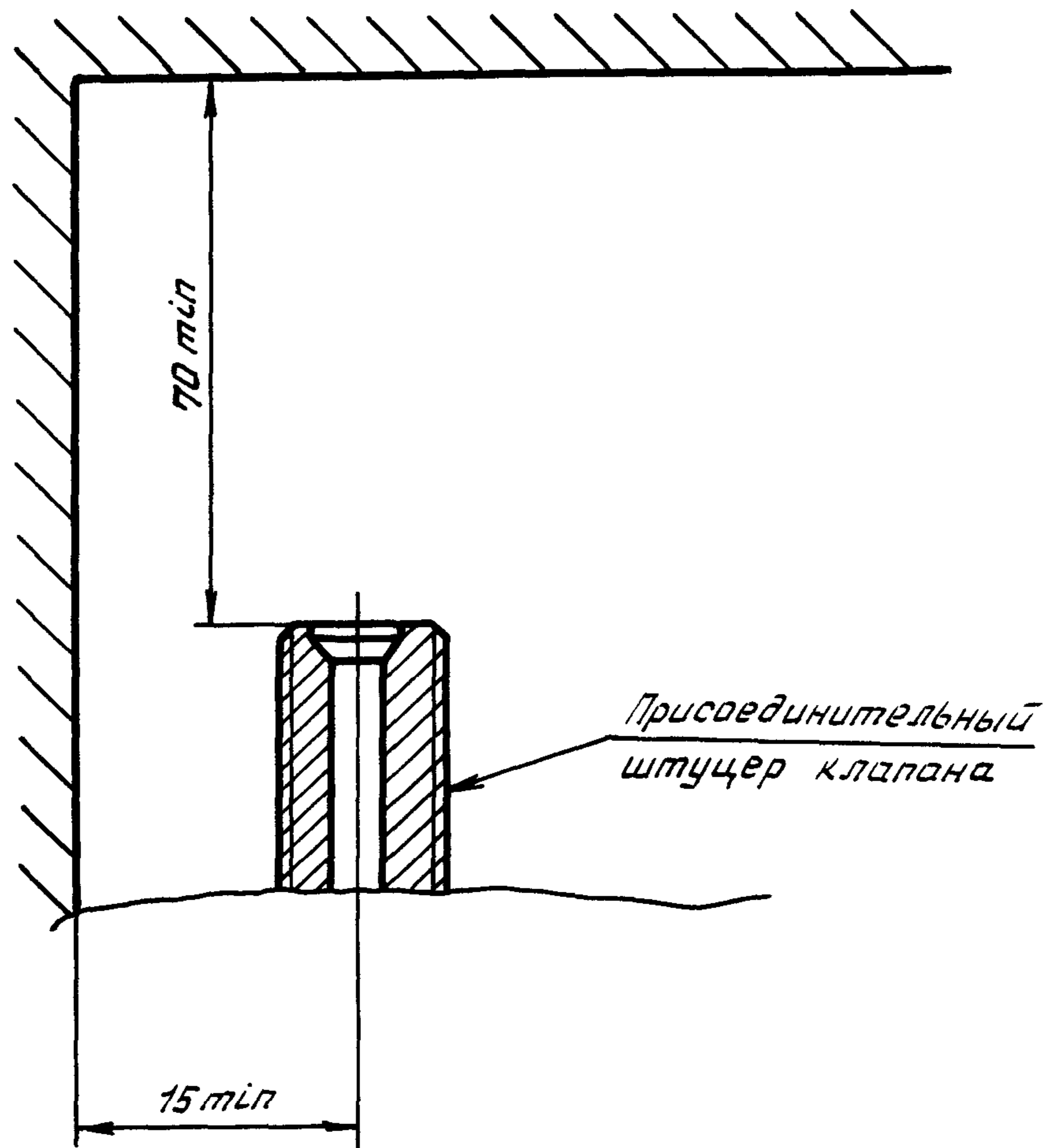


ПРИЛОЖЕНИЕ

Обязательное

УСТАНОВОЧНЫЕ РАЗМЕРЫ КЛАПАНОВ

1. Установочные размеры клапанов должны соответствовать указанным на чертеже.



1

№ изм.  
№ изв.

10558

Изм. № дубликата

Изм. № подлинника

2933

## ЛИСТ РЕГИСТРАЦИИ ИЗМЕНЕНИЙ

Номер изме- нения	Номер листа (страницы)				Номер доку- мента	Подпись	Дата внесе- ния изм.	Дата введения изм.
	изме- ненного	заме- ненного	нового	аннули- рован- ного				
1	1 ÷ 8	—	—	—	10558	Кудин	14.01.88	01.07.88
6	1	—	—	—	12721	Сид		3.11.2000
8	1	—	—	—	13057	Сид		27.12.2004
4								

в. № дубликата

Инв. № подлинника

2933