

**ПОЛУХОМУТЫ  
ДЛЯ ХОМУТОВЫХ БЛОКОВ  
ПОДВЕСОК  
ГРУБОПРОВОДОВ ТЭС И АЭС  
КОНСТРУКЦИЯ И РАЗМЕРЫ**

**ОСТ 108.382.01—80**

Введен впервые

ОКП 31 1312

Указанием Министерства энергетического машиностроения от 30.06.80  
№ ОК-002/5260 срок введения установлен

с 01.01.82**Несоблюдение стандарта преследуется по закону**

1. Настоящий стандарт распространяется на полухомуты для хомутовых блоков подвесок горизонтальных трубопроводов наружным диаметром:

57—720 мм из хромомолибденованадиевых, кремнемарганцовистых и углеродистой сталей для ТЭС;

57—630 мм из углеродистой и кремнемарганцовистых сталей для АЭС;

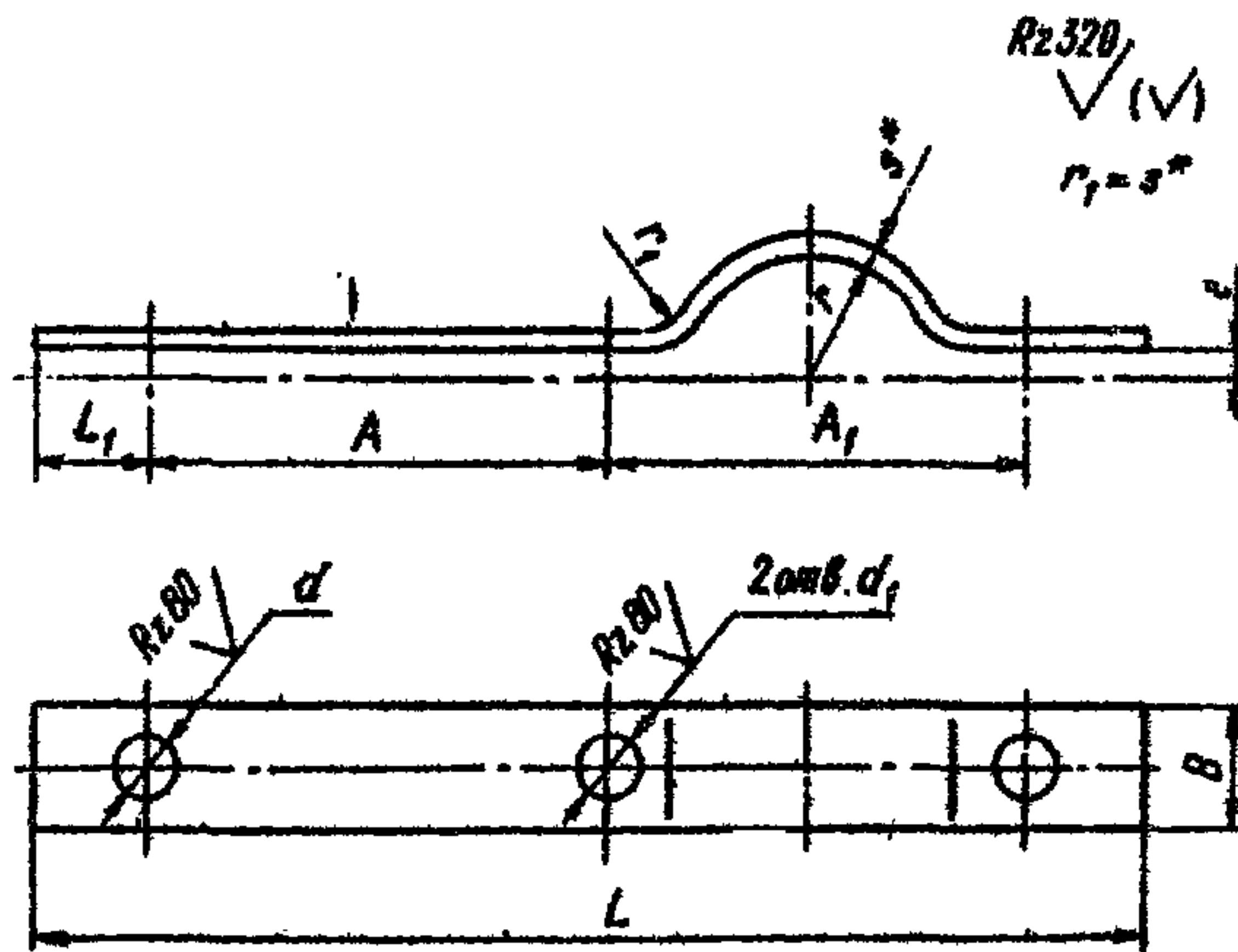
57—325 мм из коррозионно-стойкой стали аустенитного класса для АЭС.

2. Конструкция, размеры и материал полухомутов должны соответствовать указанным на чертеже и в табл. 1—3.

Неуказанные предельные отклонения размеров  $\pm \frac{t_3}{2}$ .

3. Развернутую длину полухомутов уточнить по технологическому процессу, принятому на предприятии-изготовителе.

4. Маркировка и остальные технические требования по ОСТ 108.275.50—80.



## Полухомуты из стали 12ХМ ТУ 14—1—642—73 для блоков подвесок хромомолибденованадиевых горизонтальных трубопроводов ТЭС

Размеры в мм

Исполнение	Наружный диаметр трубопровода	A		A <sub>1</sub>		B	e*	r		e	d		d <sub>1</sub>		L	L <sub>1</sub>	Развернутая длина	Масса, кг
		Номин.	Пред. откл.	Номин.	Пред. откл.			Номин.	Пред. откл.		Номин.	Пред. откл.	Номин.	Пред. откл.				
01	57	121	±0,3	106	±0,3	30	6	30	±0,3	4	14	14	269	21	299	0,41		
02	76	130	±0,5	123	±0,5			39			14	14	295		0,46			
03	108	140		176				55			18	18	370		0,93			
04	133	160		202		67	18	18	415	1,10								
05	159	144	±0,5	249	±0,5	50	12	80	±0,3	6	23	23	457	35	536	2,50		
06	194	172		281				98			23	23	522		2,77			
07	219	159		308				111			23	23	536		3,00			
08	245	179	±0,5	356	±0,8	80	16	124	±0,5	8	27	27	616	41	725	7,20		
09	273	144		386				139			27	27	611		7,30			
10	325	152		440				165			27	27	673		8,07			
11	377	161	±0,5	518	±0,5	100	20	191	±0,3	10	33	33	777	50	954	11,57		
12	426	134		567				216			33	33	800		12,50			
13	465	161		603				236			33	33	884		17,35			
14	530	182	±0,5	687	±0,5	130	20	268	±0,3	12	40	40	989	60	1245	18,96		
15	630	162		788				318			40	40	1079		27,29			
16	720	182		889				368			40	40	1170		30,62			

\* Размеры для справок.

Таблица 2

Полухомуты для блоков подвесок горизонтальных трубопроводов ТЭС и АЭС из углеродистой и кремнемарганцовистых сталей

Размеры в мм

Исполнение	Наружный диаметр трубопровода	A		A <sub>1</sub>		B	s*	r		e	d		d <sub>1</sub>		L	L <sub>1</sub>	Развернутая длина	Масса, кг	Материал	
		Номи.	Пред. откл.	Номи.	Пред. откл.			Номи.	Пред. откл.		Номи.	Пред. откл.	Номи.	Пред. откл.						
17	57	121	±0,3	106	±0,3	30	6	30	±0,3	4	14	14	±0,2	18	±0,2	269	21	290	0,40	Сталь 20 ГОСТ 1577—70
18	76	130	±0,5	123	±0,5			39								295		326	0,46	
19	89	141		47				323								364		0,53		
20	108	140		55				370								421		0,95		
21	133	127		67		383	441	0,98												
22	159	108	±0,5	249	±0,5	50	13	80	±0,3	6	23	23	±0,2	27	35	426	495	2,40	Сталь 20К ГОСТ 5520—79	
23	194	126		93				476								570	2,70			
24	219	112		111				489								595	2,80			
25	273	124	139	593	714	7,16														
26	325	125	±0,5	440	±0,5	80	16	165	±0,5	8	27	27	±0,3	41	50	646	798	7,81	Сталь 20К ГОСТ 5520—79	
27	377	120		191				687								887	10,45			
28	426	114	219	780	985	12,36														
29	465	151	236	894	1118	16,96														
30	530	112	±0,8	603	±0,8	100	20	268	±0,3	10	40	40	±0,3	60	69	919	1175	17,86	Сталь 20К ГОСТ 5520—79	
31	630	111		268				1025								1334	26,58			
32	720	105	318	1123	1485	29,69														
			358																	

\* Размеры для справок



Таблица 3

Полухомуты с прокладкой из стали, 12X18H10T ГОСТ 5632—72 для блоков подвесок трубопроводов  
из коррозионно-стойких сталей для АЭС

Размеры в мм

Исполнение	Наружный диаметр трубопровода	A		A <sub>1</sub>		B	s*	d**		e	r		L	L <sub>1</sub>	Размерная длина	Масса, кг	Материал																									
		Номин.	Пред. откл.	Номин.	Пред. откл.			Номин.	Пред. откл.		Номин.	Пред. откл.																														
33	57	118	±0,3	112	±0,3	30	6	14	±0,2	4	±0,5	272	21	299	0,42	Сталь 20 ГОСТ 1577—70																										
34	76	127	±0,5	120	±0,5												10	18	±0,2	4	±0,5	298	21	331	0,47	Сталь 20 ГОСТ 1577—70																
35	89	132		168																							±0,2	4	±0,5	354	27	405	0,90	Сталь 20К ГОСТ 5520—79								
36	108	119		184																															±0,2	4	±0,5	357	27	447	0,99	Сталь 20К ГОСТ 5520—79
37	133	123		210																																						
38	159	105		256		±0,2	4	±0,5	430	35	597	2,92	Сталь 20К ГОСТ 5520—79																													
39	219	107	319	±0,2	4									±0,5	495	35	734	7,16	Сталь 20К ГОСТ 5520—79																							
40	245	176	362																	±0,2	4	±0,5	619	41	725	7,07	Сталь 20К ГОСТ 5520—79															
41	273	120	394																									±0,2	4	±0,5	595	41	806	7,88	Сталь 20К ГОСТ 5520—79							
42	325	123	446																																	±0,2	4	±0,5	650	41	806	7,88

\* Размеры для справок.

\*\*  $d=d_1$ .

Пример условного обозначения хомута для хомутового блока подвески горизонтального трубопровода наружным диаметром 108 мм:

ХОМУТ 03ОСТ 108.382.01—80

Пример маркировки:

03ОСТ 108.382.01—80.

ЛИСТ РЕГИСТРАЦИИ ИЗМЕНЕНИЙ ОСТ 108.382.01—80

Изм.	Номер листов (страниц)				Номер документа	Подпись	Дата	Срок вступления в силу изменений
	измененных	замененных	новых	аннулированных				