

УДК 621.643—219

Группа Е26

О Т Р А С Л Е В О И С Т А Н Д А Р Т

**ПЛИТЫ НАПРАВЛЯЮЩИЕ  
ДЛЯ ОПОР ТРУБОПРОВОДОВ  
ТЭС И АЭС**

**ОСТ 108.275.41—80**

Взамен МВН 137—63

**КОНСТРУКЦИЯ И РАЗМЕРЫ**

ОКП 31 1312

Указанием Министерства энергетического машиностроения от 30.06.80  
№ ЮК-002/5261 срок введения установлен

с 01.01.82<sup>85</sup>

Несоблюдение стандарта преследуется по закону

до 01.01.93

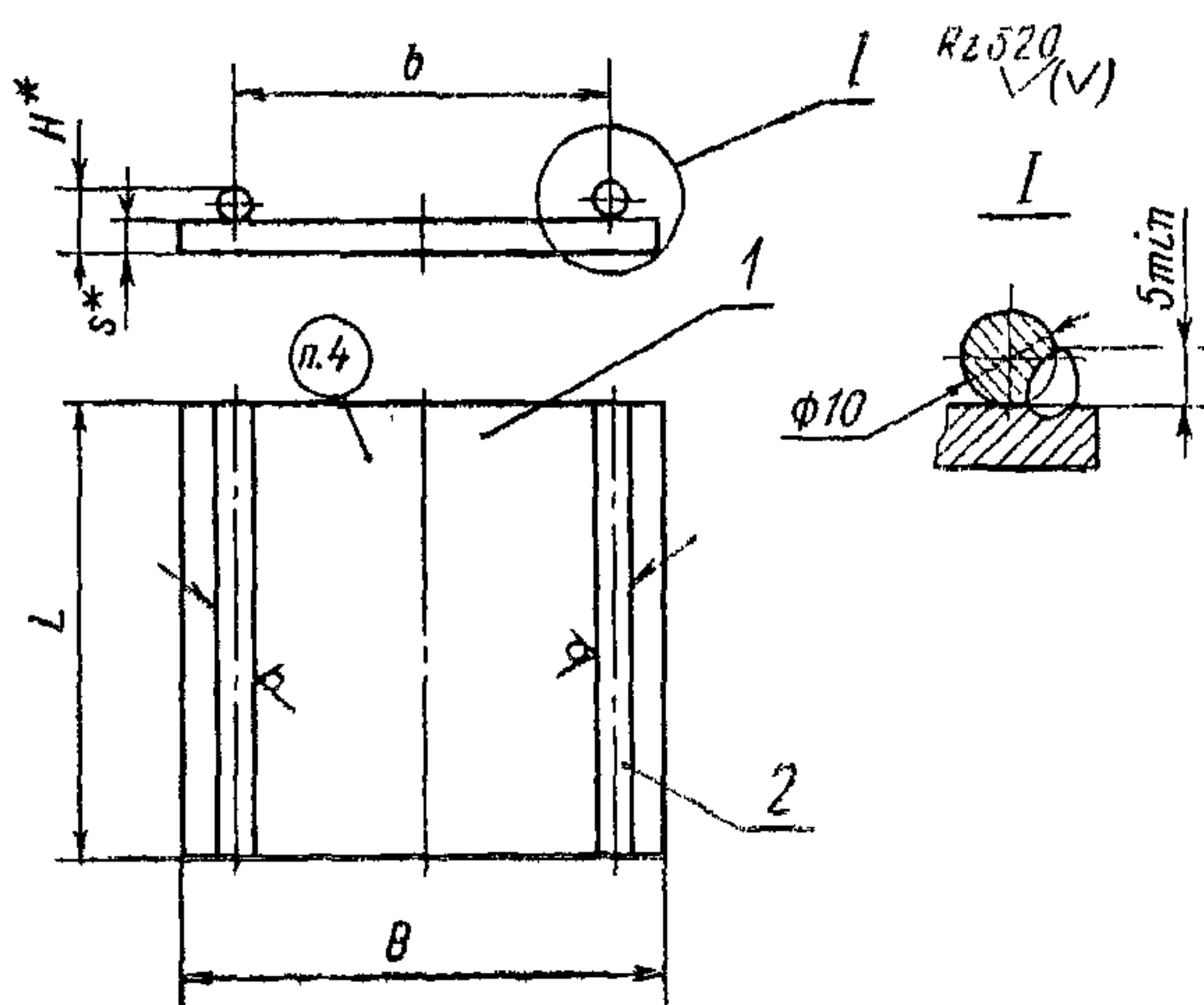
1. Настоящий стандарт распространяется на направляющие плиты для хомутовых и приварных скользящих направляющих опор стационарных и турбинных трубопроводов из бесшовных труб наружным диаметром 57—720 мм и из электросварных труб наружным диаметром 530—1420 мм для ТЭС и АЭС.
2. Конструкция, размеры и материал деталей должны соответствовать указанным на чертеже и в таблице.
3. Сварку производить электродами типа Э46А ГОСТ 9467—75.
4. Маркировать: обозначение по стандарту, товарный знак.
5. Технические требования — по ОСТ 108.275.50—80.

Издание официальное

Перепечатка воспрещена

Издание с Изменением № 1, утвержденным в ноябре 1980 г.

108 Проверен в 1983 г.



1 — основание; 2 — направляющая

Размеры в мм

Исполнение	Наружный диаметр трубопровода	B		b (пред. откл. ±1)	H	L		s	Масса наплав- ленного металла, кг	Масса, кг	Основание, поз. 1 1 шт.		Направляющая, поз. 2 2 шт.		
		Номи.	Пред. откл.			Материал	Масса, кг				Материал	Масса, кг	1 шт.	общая	
01	57	110	±1,5	75	16	250	±2,0	6	0,10	1,30	ВСт3сп3 ГОСТ 14637-79	1,30	0,154	0,308	
02	76	125	±2,0	90						1,70					1,48
03	89	130		1,94						1,64					1,53
04	108	150		2,08						2,18					1,77
05	133	175		2,38						2,48					2,07
06	159	205		2,79						2,85					2,42
07	194	235		18	200	300	±2,0	8	0,12	4,79	ВСт3сп5 ГОСТ 14637-79	4,42	0,185	0,370	
08	219	250	5,07		5,19					4,70					
09	245	280	5,43		5,75					5,26					
10	273	310	6,20		6,32					5,83					
11	325	325	±3,0	295	400	±3,0	10	0,16	8,65	ВСт3сп5 ГОСТ 14637-79	8,16	0,246	0,492		
12	377	350		9,28					9,45					8,79	
13	426	410		10,79					10,95					10,30	
14	465	440		17,89					18,10					17,27	
15	530	545		22,00					22,10					21,39	
16	530 <sup>2/3</sup>	325		295					400					±3,0	10

Исполнение	Наружный диаметр трубопровода	В		b (пред. откл. = 1)	H*	L		s <sup>в</sup>	Масса наплавленного мегалла, кг	Масса, кг	Основание, поз. 1 1 шт.		Направляющая, поз. 2 2 шт.			
		Номин.	Пред. откл.			Номин.	Пред. откл.				Материал	Масса, кг	Материал		Масса, кг	
													1 шт.	общая	1 шт.	общая
17	630	645	±3,0	610	20	500	±3,0	10	0,20	25,94	ВСтЗпс5 ГОСТ 14637-70	25,32	Сталь 20 ГОСТ 1050-74	0,310	0,620	
18	630**	380		345		400			0,16	12,42		11,93		0,308	0,616	
19	720	715		680		500			0,20	28,68		28,06		0,310	0,620	
18	720**	380		345		400			0,16	12,42		11,93		0,308	0,616	
20	820** 920**	440		405		500				17,89		17,27				
21	1020**	510		475					0,20	20,64		20,02		0,310	0,620	
22	1220**	590		555					23,78	23,16		0,308		0,616		
23	1420**	715		680					28,68	28,06						

\* Размеры для справок.  
\*\* Электросварные трубы.

Пример условного обозначения направляющей плиты исполнения 12 для скользящей направляющей опоры трубопровода наружным диаметром 377 мм:

ПЛИТА 377 12ОСТ 108.275.41—80