

УДК 621.643.4.063:629.7

Группа Д15

ОТРАСЛЕВЫЕ СТАНДАРТЫ

КРЕСТОВИНЫ ПРОХОДНЫЕ Конструкция и размеры

ОСТ 1 12964-77
ОСТ 1 12965-77
ОСТ 1 12966-77
ОСТ 1 14690-90

На 5 страницах

Введен впервые

Проверено в 1985 г.

ОКП 75 9510

Распоряжением Министерства от 22 декабря 1977 г. № 087-16

срок введения установлен с 1 января 1979 г.

Несоблюдение стандарта преследуется по закону

1. Настоящие стандарты распространяются на проходные крестовины, предназначенные для соединений трубопроводов с углом конуса 24° .

Издание официальное

ГР 8067654, 8067660, 8067675 от 31.03.78

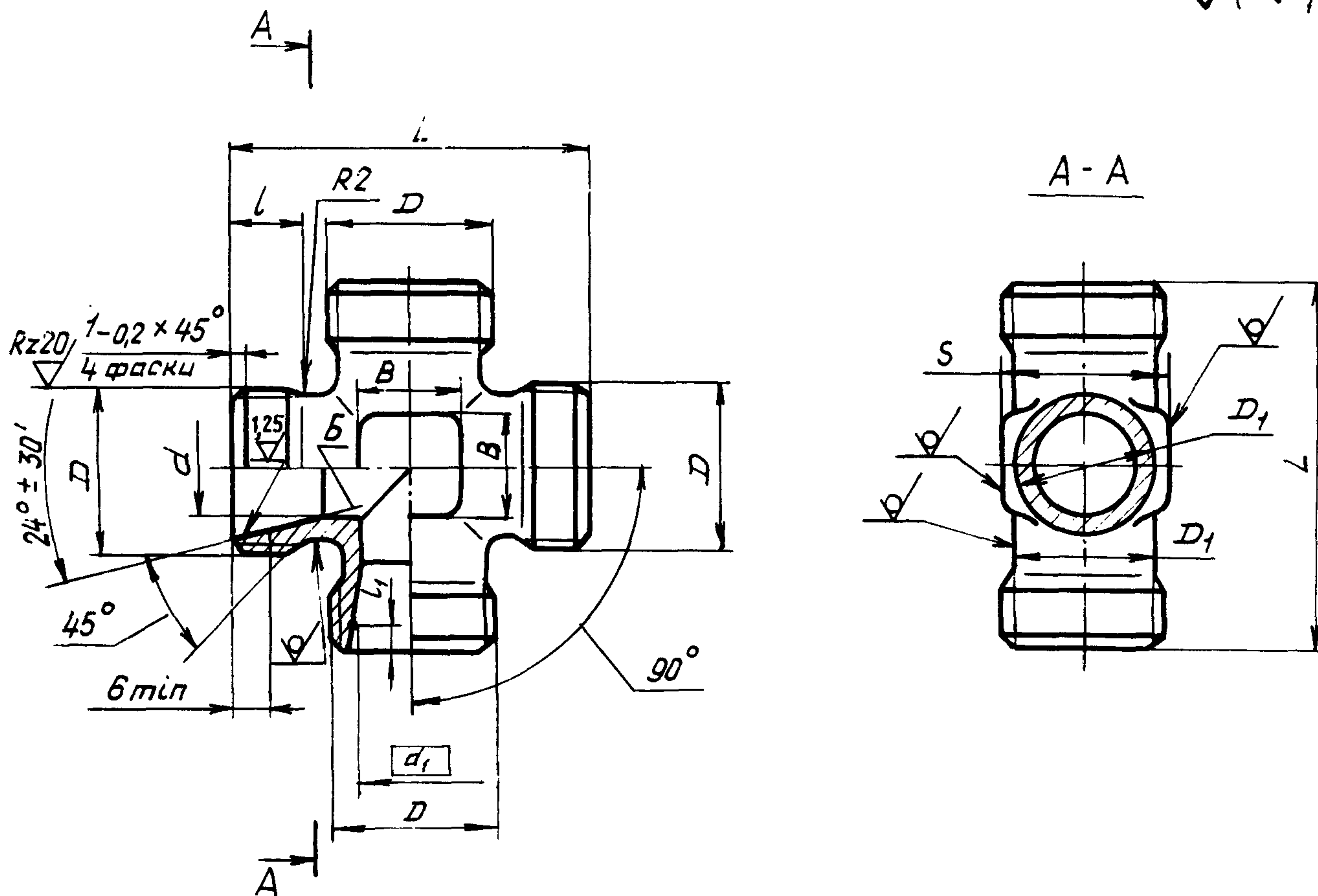
Перепечатка воспрещена

| | | | | | |
|--------|------|-------|-------|-------|-------|
| № изм. | 1 | 2 | 3 | 4 | 5 |
| № изв. | 8069 | 10017 | 10291 | 10829 | 11609 |

| | |
|-------------------|------|
| Инв. № дубликата | |
| Инв. № подлинника | 3570 |

2. Конструкция и размеры крестовин должны соответствовать указанным на чертеже и в таблице.

Rz40 $\sqrt{\quad}$ (\checkmark)



Размеры, мм

| Наружный диаметр трубы D_H^* | d | d_1 | D | D_1 | S | l | Масса, г | | | |
|--------------------------------|-----|-------|-----------|-------|-----|-----|----------|-----|-----------------|-------|
| | | | | | | | l_1 | L | Титановый сплав | Сталь |
| 6 | 5 | 8,0 | MR12x1,25 | 9 | 9 | 9 | 38 | 7 | 15,6 | 26,8 |
| | | | MR12x1,5 | | | | | | 18,5 | 31,8 |
| 8 | 7 | 10,0 | MR14x1,5 | 11 | 11 | 10 | 44 | 9 | 23,8 | 40,9 |
| 10 | 9 | 12,0 | MR16x1,5 | 13 | 13 | 1,3 | 48 | 10 | 33,1 | 56,9 |
| 12 | 10 | 14,0 | MR18x1,5 | 15 | 17 | | 50 | 12 | 36,9 | 63,2 |
| 14 | 12 | 16,0 | MR20x1,5 | 17 | 19 | 11 | 54 | 14 | 43,2 | 74,0 |
| 16 | 14 | 18,0 | MR22x1,5 | 19 | 19 | | 56 | 16 | 51,6 | 88,6 |
| 18 | 16 | 20,0 | MR24x1,5 | 21 | 22 | 1,5 | 60 | 18 | 73,8 | 126,6 |
| 20 | 18 | 22,4 | MR27x1,5 | 24 | 24 | | 62 | | 91,6 | 157,1 |
| 22 | 20 | 24,4 | MR30x1,5 | 27 | 27 | | | | | |

* Размер для справок.

Изм. № 5
Изм. № 4
Изм. № 3
Изм. № 2
Изм. № 1

11609

10829

10291

10017

8069

3570

Изм. № дубликата

Изм. № подлинника

ОСТ 1 12964-77—ОСТ 1 12966-77, Стр. 3

ОСТ 1 14690-90

Размеры, мм

Продолжение

| Наружный диаметр трубы D_H^* | d | d_1 | D | D_1 | S | l | l_1 | | L | B | Масса, г | |
|--------------------------------|-----|-------|----------|-------|-----|-------|--------------------------|----|-------|-------|-----------------|-------|
| | | | | | | | пред. откл. $\pm 0,1$ | | | | Титановый сплав | Сталь |
| 25 | 23 | 27,4 | MR33x1,5 | 30 | 30 | 11 | 1,5 | 66 | 22 | 109,2 | 187,5 | |
| 28 | 26 | 30,4 | MR36x1,5 | 33 | 36 | | | | | 70 | 25 | 130,5 |
| 30 | 28 | 33,0 | MR39x1,5 | 35 | | 36 | 2,3 | 76 | 28 | | | 169,5 |
| 32 | 30 | 35,0 | MR42x2 | 37 | 41 | | | | | 2,1 | 80 | 30 |
| 34 | 32 | 36,6 | | 38 | | 160,5 | 275,8 | | | | | |
| 36 | 34 | 39,0 | MR45x2 | 41 | 46 | 2,3 | 84 | 30 | 180,5 | 310,0 | | |
| 38 | 36 | 41,0 | MR48x2 | 43 | | | | | 239,0 | 410,0 | | |
| 42 | 40 | 45,0 | MR52x2 | 47 | 50 | 12 | 2,3 | 88 | 32 | 280,0 | 485,6 | |

3. Материал: штамповка из титановых сплавов BT3-1, BT6 ОСТ 1 90000-70, группа контроля III; штамповка из стали 13X11H2B2MФ-Ш ОСТ 1 90176-75, группа контроля III; сталь 15X16H2AM-Ш ТУ 14-1-948-74, штамповка ОСТ 1 90176-75, группа контроля III.

4. Термическая обработка^{**}: крестовины из титанового сплава - отжечь, группа контроля 5 ОСТ 1 00021-78; из стали - 25 . . . 35 HRC₉, группа контроля 4 ОСТ 1 00021-78.

5. Предельные отклонения размеров необрабатываемых поверхностей - по ОСТ 1 41187-78, класс точности 5.

6. Неуказанные предельные отклонения размеров, формы и расположения поверхностей - по ОСТ 1 00022-80.

7. Допуск радиального биения поверхности B относительно оси резьбы - 0,05 мм.

8. Покрытие тройников из стали: Хим.Пас, из титанового сплава Ан.Окс 2-3*.

9. Маркировать обозначение и клеймить окончательную приемку на бирке для партии деталей.

10. Технические условия - по ОСТ 1 00943-79.

Пример наименования и обозначения проходной крестовины к трубопроводу $D_H = 12$ мм из титанового сплава BT3-1:

Крестовина проходная 12 - ОСТ 1 12964-77

То же, из титанового сплава BT6:

Крестовина проходная 12-ОСТ 1 14690-90

* Размер для справок.

** По действующему в отрасли документу.

№ изм.

1

8069

2

10017

3

10291

4

10829

5

11199

Изм. № дубликата

3570

Изм. № подлинника

