

УДК 621.643.414 :629.7

Группа Д15

ОТРАСЛЕВЫЕ СТАНДАРТЫ

НИППЕЛИ Конструкция и размеры

ОСТ 1 12926-77
ОСТ 1 12927-77

На 5 страницах

Введены впервые

Проверено в 1985 г.

ОКП 75 9510

Распоряжением Министерства от 22 декабря 1977 г.

№ 087-16

срок введения установлен с 1 января 1979 г.

Несоблюдение стандарта преследуется по закону

1. Настоящие стандарты распространяются на ниппели, предназначенные для соединений трубопроводов с углом конуса 24° .

Издание официальное

ГР 8067277, 8067282 от 31.03.78

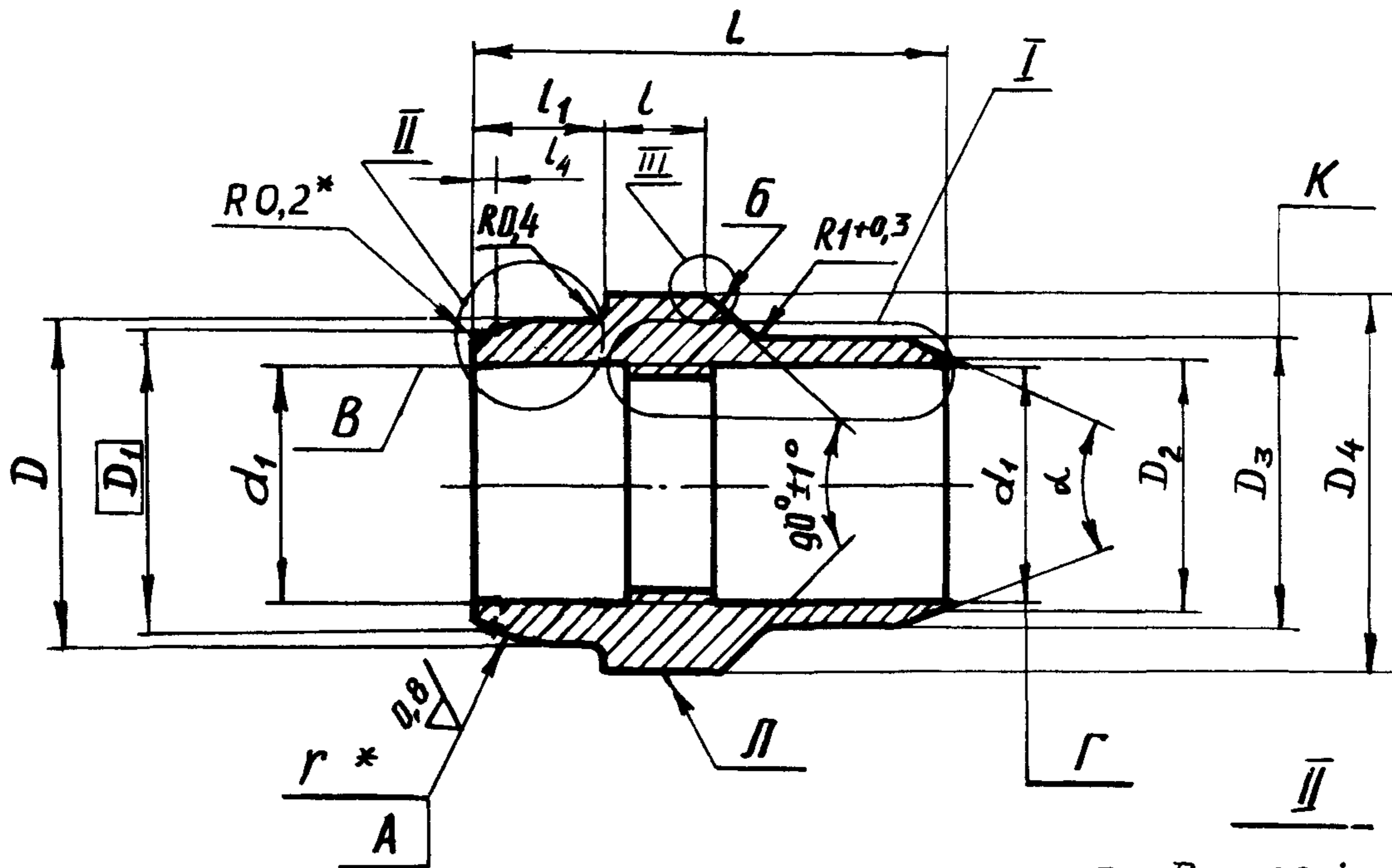
Перепечатка воспрещена

№ изм.	1	2	3	4	5	6
№ изв.	8065	10017	10291	10829	10914	11609

Изм. № дубликата	
Изм. № подлинника	3557

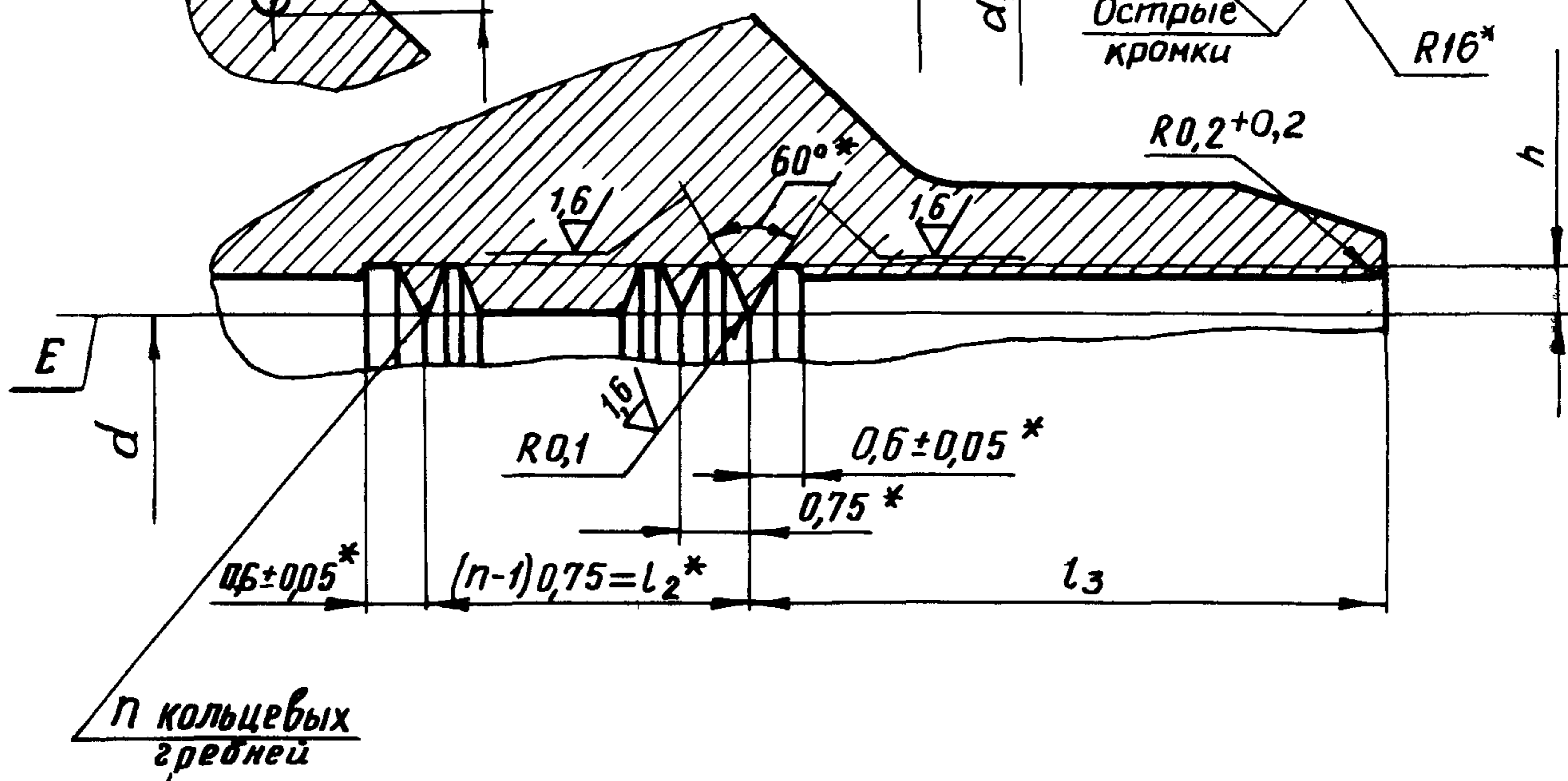
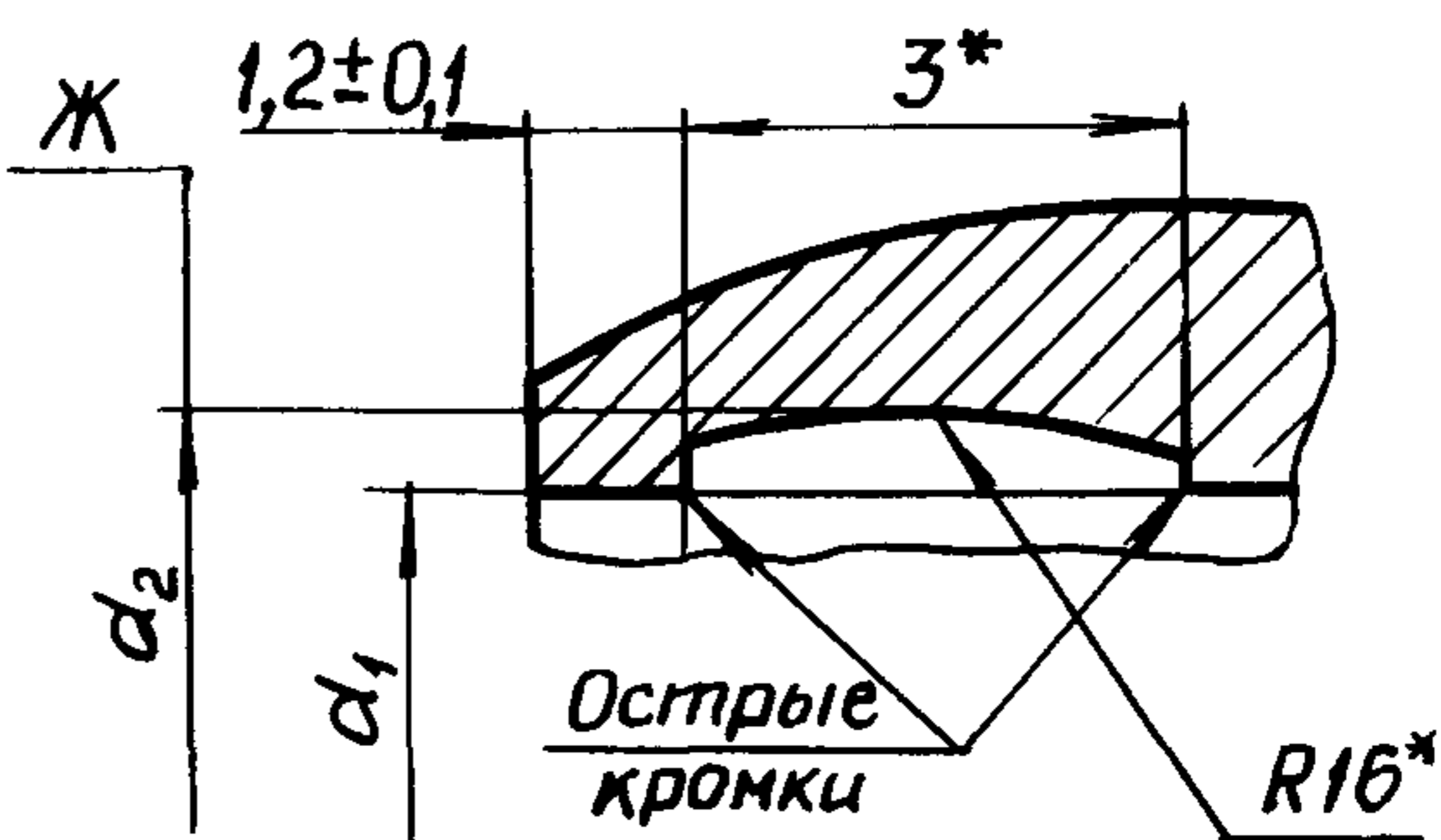
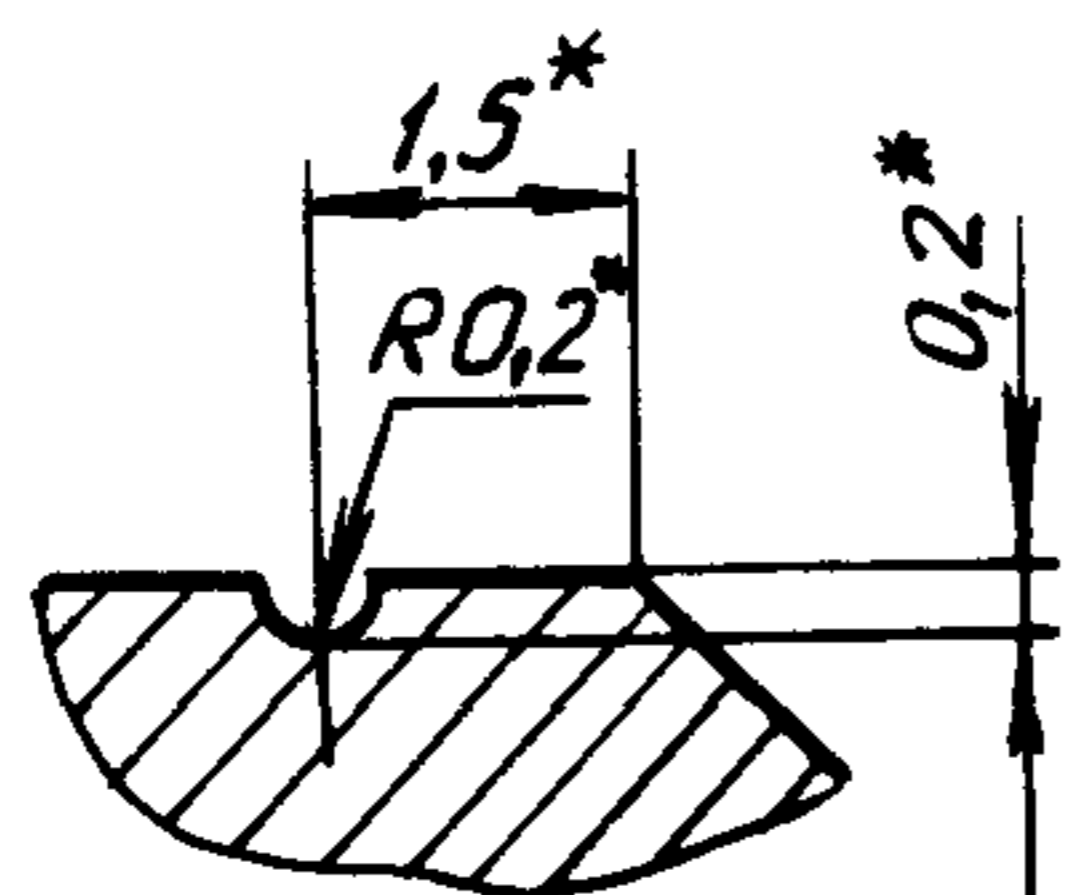
2. Конструкция и размеры ниппелей должны соответствовать указанным на чертеже и в таблице

Rz 20/ (✓)



Для $D_H = 20 \div 42$ мм

Маркировка ниппелей из стали 07Х16Н6-Ш - кольцевая канавка



* Размер обеспеч. инстр.

№ изм.	1	2	3	4	6
№ изв.	8065	10017	10291	10829	10951
					11609
№ дубликата	3557				
№ подлинника					

Размеры, мм

Наружный диаметр грубы D_H^*	D Пред. откл. h11	D_1	D_2	D_3	D_4	d		d_1	d_2	l	l_1	l_2	l_3	l_4	L	h		r	n	α	Масса, г																						
						Номин.	Пред. откл.									Предельное отклонение						Номин.	Пред. откл.																				
																+0,1	$\pm 0,1$							$\pm 0,05$	$\pm 0,2$	$\pm 0,1$	-0,2	$\pm 0,5$															
6	8,4	8,0	7,0	7,8	9,8	6,0	H11	6,2	—	4,5	4,5	3,00	5,5	—	14	0,2	-0,05	10	5	40°	2,4																						
8	10,4	10,0	9,0	9,8	11,8	8,0		8,2													17	3,1																					
10	12,4	12,0	11,0	11,8	14,0	10,0		10,2													19	5,4																					
12	14,4	14,0	13,2	14,0	16,0	12,0		12,3													9,5	6,7																					
14	16,4	16,0	15,2	16,0	18,0	14,0		14,3													6,5	4,50	7,5	1,0	20	0,2	+0,05	10	7	20°	8,4												
16	18,4	18,0	17,2	18,2	20,0	16,0		16,3																							7,0	10,6											
18	20,4	20,0	19,2	20,2	22,0	18,0		18,3													+0,1	7,5	5,0	5,25	9,0	—	21	0,2	+0,05	10	8	40°	15,3										
20	22,8	22,4	21,2	22,4	24,8	20,0		20,3																									20,7	22,4	22,7	21	18,4						
22	24,8	24,4	23,2	24,4	27,8	22,1		22,4																									22,7	6,0	6,00	1,2	22	0,2	+0,05	10	9	40°	20,6
25	27,8	27,4	26,2	27,4	30,8	25,1		25,4																									25,7										28,4
28	30,8	30,4	29,2	30,4	33,8	28,1	28,4	28,7	6,0	6,00	1,2	22	0,2	+0,05	10	9	40°	30,4																									
30	33,8	33,0	31,4	32,4	36,0	30,2	30,5	30,8										32,5	32,8	22													31,2										
32	35,8	35,0	33,4	34,6	38,0	32,2	34,5	34,8	6,0	6,00	1,2	22	0,2	+0,05	10	9	40°	33,8																									
34	37,4	36,6	35,4	36,6	39,4	34,2	36,5	36,9										38,5	38,9	23													36,4										
36	39,8	39,0	37,4	38,6	42,0	36,2	38,5	38,9	6,0	6,00	1,2	23	0,2	+0,05	10	9	40°	40,6																									
38	41,8	41,0	39,4	40,6	44,0	38,2	42,5	42,9										42,5	42,9	23													42,8										
42	45,8	45,0	43,4	44,6	48,0	42,2	50,5	50,9													42,8																						
50	53,8	53,0	51,4	52,6	56,0	50,2															58,8																						

* Размер для справок.

3557

Изм. № дубликата
Изм. № подлинника

№ изм. 1 2 3 4
№ изв. 8065 10017 10291 10829 11609

3. Материал: сталь 13X11H2B2MФ-Ш ТУ 14-1-3297-82 и ТУ 14-1-1791-76; сталь 07X16H6-Ш ТУ 14-1-1660-76.

4. Термическая обработка: ниппели из стали 13X11H2B2MФ-Ш - 25...35 HRC_э, из стали 07X16H6-Ш - 35,5...42,5 HRC_э, группа контроля 4 ОСТ 1 00021-78.

5. Неуказанные предельные отклонения размеров, формы и расположения поверхностей - по ОСТ 1 00022-80.

6. Допуск радиального биения поверхности А относительно поверхности Б - 0,05 мм.

7. Допуск радиального биения поверхностей А, В, Г, Е, К, Ж относительно поверхности Л - 0,05 мм.

8. Предельные отклонения размеров между двумя любыми кольцевыми гребнями - не более 0,05 мм.

9. Покрытие наружных поверхностей КИБ. Нитрид титана 4-7, $H_{\nu 50} = 900 \div 1200^*$. Перед нанесением покрытия поверхность А полировать до шероховатости $\sqrt{0,63}$.

10. Маркировать обозначение и клеймить окончательную приемку на бирке для партии деталей.

11. Технические условия - по ОСТ 1 00943-79.

Пример наименования и обозначения ниппеля к трубопроводу $D_H = 12$ мм из стали 13X11H2B2MФ-Ш:

Ниппель 12-ОСТ 1 12926-77

То же, из стали 07X16H6-Ш:

Ниппель 12-ОСТ 1 12927-77

Инв. № дубликата	Инв. № подлинника	3557	: изм.	№ изв.	1	2	3	4
					8065	10017	10291	10829

* По действующему в отрасли документу.

