

удк 621.643.4

Группа Г18

ОТРАСЛЕВОЙ СТАНДАРТ

ШТУЦЕРЫ
ВВЕРТНЫЕ ПОД РЕЗИНОВОЕ
УПЛОТНЕНИЕ
Конструкция и размеры

ОСТ 1.76708-80

Взамен ОСТ 1.76336-75

Распоряжением Министерства

срок действия установлен

от 25.04 19 80 г. № 087-16

с 01.01 19 81 г.
до 01.01.1986г.

1. Конструкция и размеры штуцеров должны соответствовать указанным на чертеже исполн. 1 и 2 и в таблице.

2. Материал — шестигранник S-5 ГОСТ 8560-78
35-Н-В ГОСТ 1051-73

(S — размер "под ключ" следует брать из таблицы).

3. Биение поверхностей Б и Г относительно среднего диаметра резьбы М

до М18х1,5 не более 0,08 мм,

свыше М18х1,5 не более 0,10 мм.

4. Несоосность поверхностей D , D_1 и d не более половины допуска на диаметр D .

5. Неуказанные предельные отклонения размеров — по ОСТ 1.76253-78.

6. Покрытие Хим. Окс. прм. Допускаемые виды покрытий — по ОСТ 1.76329-80.

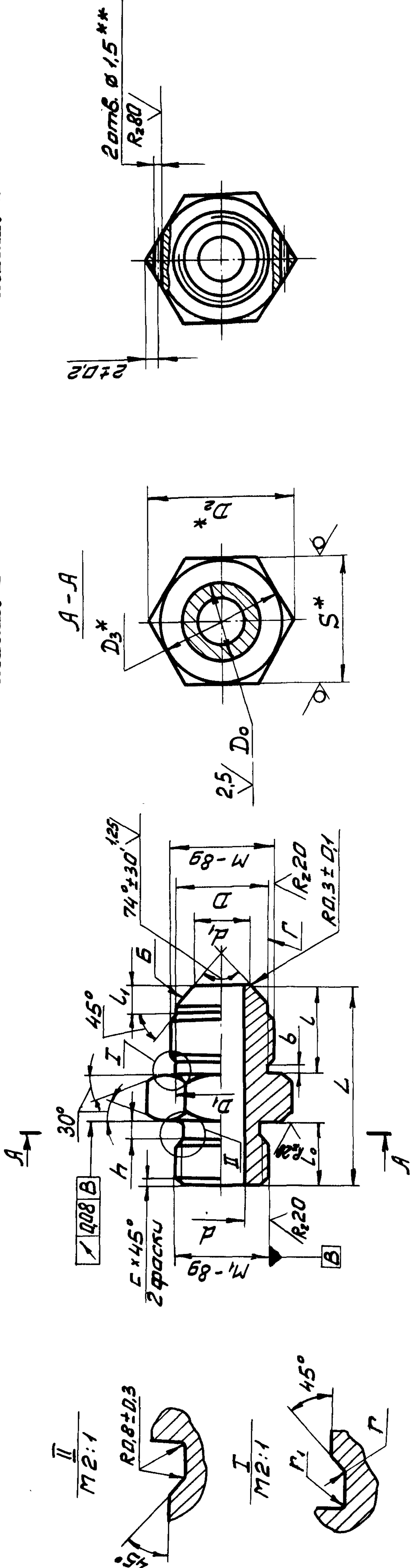
7. Остальные технические требования, правила приемки и методы испытаний, маркировка, упаковка и хранение — по ОСТ 1.76329-80.

8. Пример применения соединения со штуцером приведен в справочном приложении.

Rz40/√

Исполн. 2

Исполн. 1



Размеры в мм

Обозначение типоразмера штуцера	Диаметр трубы наружный D _H	M	M _I	d	d ₁	L	L ₀	L ₁	h	D ₀		D ₁	D ₂	D ₃ =S	b	c	r	r ₁	L	Масса 100 шт., кг
										Но- мин.	Пред. откл. по h ₁₁									
4	4	M10x1	M8x1	2,5	3,5	I3	I0	4,5	3	6,0	-0,075	8,5	16,2	I4	2,0	I,0	0,3	0,5	30	1,8
6	6	M12x1,5	M10x1	4,0	5,0	I5	II			7,6	-0,090	9,8	19,6	I7					34	2,7
8	8	M14x1,5	M12x1,5	5,5	7,0	I6	I2	5,0	4	9,6		11,8							37	3,2
10	10	M16x1,5	M14x1,5	7,5	9,0	I7				11,6		13,8	21,9	I9	2,5	I,6			38	3,9
12	12	M18x1,5	M16x1,5	9,5	11,0	I8	I3			13,6	-0,110	15,8	25,4	22					41	5,2
14	14	M22x1,5	M20x1,5	11,0	12,5	20	I4	6,5		17,6		19,8	31,2	27			0,5	I,0	44	9,3
18	18	M27x2	M24x1,5	14,0	15,5	23	I6	7,5		21,6	-0,130	24,0	34,6	30					50	14,4
22	22	M33x2	M30x2	19,0	20,5	26	19	8,5		26,7		30,0	41,6	36					56	20,7
28	28	M39x2	M33x2	24,0	25,5	28	20		5	29,7		36,0	47,3	41	3,0				60	26,6
34	34	M45x2	M39x2	30,0	31,5	30	22	9,5		35,7	-0,160	42,0	53,1	46					64	33,1
38	38	M48x2	M45x2	34,0	35,5					41,7		45,0	63,3	55						41,0

* Размер для справки.

** Отверстия для ступорения сверления сверлить по середине высоты шестигранника (пред. откл. ±1,2 мм).

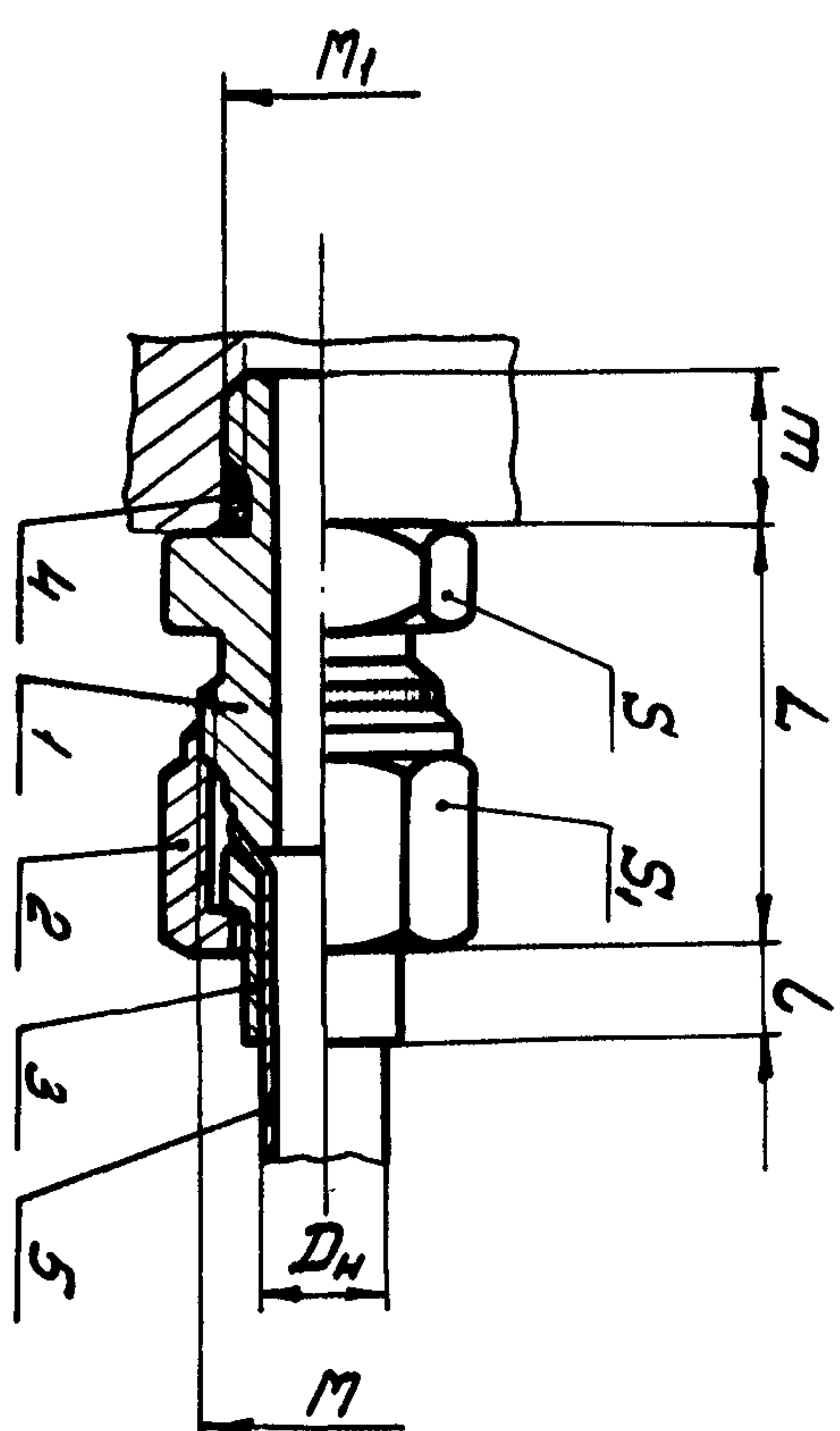
Пример условного обозначения штуцера к трубе D_H = 10 мм с окисным покрытием (5):

Исполнение 1 ШТУЦЕР 10-5 ОСТ 1.76708-80;

Исполнение 2 ШТУЦЕР 2-10-5 ОСТ 1.76708-80.

Э-инв. ш. 4.1419-83.

308.1046



Размеры в мм

Dн	M	M1	L	L'	m	S	S'	Обозначения					
								1. Штуцер	2. Гайка	3. Ниппель	4. Кольцо	5. Труба	
4	M10x1	M8x1	25	3	10	14	14	ОСТ 1.76708-80	ОСТ 1.76332-80	ОСТ 1.76331-80	ГОСТ 9833-73	ГОСТ 8734-75	ГОСТ 617-72
6	M12x1,5	M10x1	29	4	11	17	17	4 - 5	M10x1-5	6 - 5	006-009-19	4x0,5	4x0,5
8	M14x1,5	M12x1,5	32	5	12			6 - 5	M12x1,5-5	6 - 5	007-011-25	6x0,6	6x0,8
10	M16x1,5	M14x1,5	33	6				8 - 5	M14x1,5-5	8 - 5	009-013-25	8x0,8	8x1
12	M18x1,5	M16x1,5	35	7	13	22	22	10 - 5	M16x1,5-5	10 - 5	011-015-25	10x1	10x1,2
14	M22x1,5	M20x1,5	37		14	27	27	12 - 5	M18x1,5-5	12 - 5	013-017-25	12x1,2	12x1,2
18	M27x2	M24x1,5	41	8	16	30	32	14 - 5	M22x1,5-5	14 - 5	017-021-25	14x1,2	14x1,5
22	M33x2	M30x2	46	9	18/18	36	41	18 - 5	M27x2-5	18 - 5	021-025-25	18x1,4	18x1,5
28	M39x2	M33x2	50		20	41	46	22 - 5	M33x2-5	22 - 5	027-032-30	22x1,6	22x1,5
34	M45x2	M39x2			20	41	46	28 - 5	M39x2-5	28 - 5	030-035-30	28x1,6	28x1,5
38	M48x2	M45x2	52	11	22	55	55	34 - 5	M45x2-5	34 - 5	036-041-30	34x1,6	34x1,5
						55	55	38 - 5	M48x2-5	38 - 5	042-048-30	38x1,6	38x1,5

Размеры для справок.

② - для таб. 2.1.4.1429-83

302.1045