

УДК 621.649.4.068

Группа Г-18

ОТРАСЛЕВОЙ СТАНДАРТ

ОСТ 1 10397-71
ОСТ 1 10398-71

На 4 страницах

КРЕСТОВИНЫ ПЕРЕХОДНЫЕ В СБОРЕ Конструкция и размеры

Взамен 6535А, 6536А

Распоряжением Министерства от 18 февраля 1972 г. № 087-16

срок введения установлен с 1/IX 1972 г.

Несоблюдение стандарта преследуется по закону

ИЗДЕЛИЕ ПО ОСТ 1 10397-71, ОСТ 1 10398-71 ВЗАИМОЗАМЕНЯЕМО
С ИЗДЕЛИЕМ ПО ОТРАСЛЕВОЙ НОРМАЛИ 6535А, 6536А

1. Настоящий стандарт распространяется на крестовины переходные в сборе, предназначенные для соединения трубопроводов по внутреннему конусу с обжимными гайками.

Издание официальное



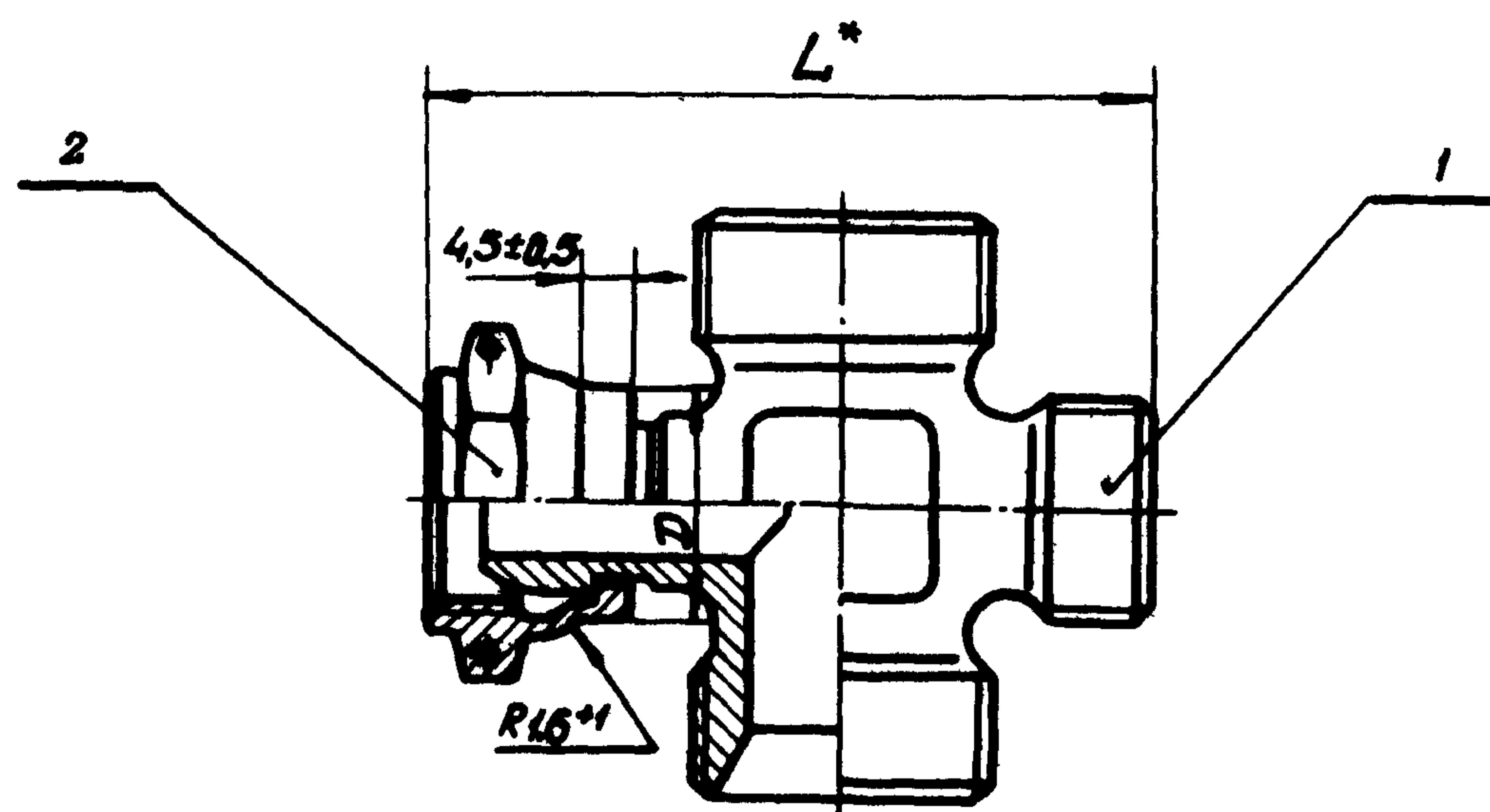
Перепечатка воспрещена

Дат. изм. 1
№ изв. 7556

439

Изм. № 1
Изм. № 2

2. Конструкция и размеры переходных крестовин в сборе должны соответствовать указанным на чертеже и в таблице.



Размеры в мм

| Наружный диаметр труб | Обозначение крестовины переходной в сборе | Применяемость | D Пред. откл. +0,2 -0,1 | L | Поз. 1 | Поз. 2 | Масса 100 шт., кг |
|-----------------------|---|----------------------|----------------------------------|------|-----------------------|-------------------|-------------------------|
| | | | | | Крестовина переходная | Гайка обжимная | |
| D _н | D _{н1} | | | | Количество | | |
| | | | | | 1 | 1 | |
| Обозначение | | | | | | | |
| 6 | 8 | 6-8-ОСТ 1 10397-71 | 15,6 | 53,5 | 6-8-ОСТ 1 10419-71 | 6-ОСТ 1 10427-71 | 7,10 |
| | | 6-8-ОСТ 1 10398-71 | | | 6-8-ОСТ 1 10420-71 | 6-ОСТ 1 10428-71 | |
| | 10 | 6-10-ОСТ 1 10397-71 | | 55,6 | 6-10-ОСТ 1 10419-71 | 6-ОСТ 1 10427-71 | 6,78 |
| | | 6-10-ОСТ 1 10398-71 | | | 6-10-ОСТ 1 10420-71 | 6-ОСТ 1 10428-71 | |
| 8 | 12 | 8-10-ОСТ 1 10397-71 | 17,6 | 57,5 | 8-10-ОСТ 1 10419-71 | 8-ОСТ 1 10427-71 | 8,66 |
| | | 8-10-ОСТ 1 10398-71 | | | 8-10-ОСТ 1 10420-71 | 8-ОСТ 1 10428-71 | |
| | 8-12-ОСТ 1 10397-71 | 8-12-ОСТ 1 10419-71 | | | 8-ОСТ 1 10427-71 | | |
| | 8-12-ОСТ 1 10398-71 | 8-12-ОСТ 1 10420-71 | | | 8-ОСТ 1 10428-71 | | |
| | 14 | 8-14-ОСТ 1 10397-71 | | 60,0 | 8-14-ОСТ 1 10419-71 | 8-ОСТ 1 10427-71 | 10,13 |
| | | 8-14-ОСТ 1 10398-71 | | | 8-14-ОСТ 1 10420-71 | 8-ОСТ 1 10428-71 | |
| | 10-12-ОСТ 1 10397-71 | 10-12-ОСТ 1 10419-71 | | | 10-ОСТ 1 10427-71 | | |
| | 10-12-ОСТ 1 10398-71 | 10-12-ОСТ 1 10420-71 | | | 10-ОСТ 1 10428-71 | | |
| 10 | 14 | 10-14-ОСТ 1 10397-71 | 19,3 | 60,0 | 10-14-ОСТ 1 10419-71 | 10-ОСТ 1 10427-71 | 10,85 |
| | | 10-14-ОСТ 1 10398-71 | | | 10-14-ОСТ 1 10420-71 | 10-ОСТ 1 10428-71 | |
| | 10-16-ОСТ 1 10397-71 | 10-16-ОСТ 1 10419-71 | | | 10-ОСТ 1 10427-71 | | |
| | 10-16-ОСТ 1 10398-71 | 10-16-ОСТ 1 10420-71 | | | 10-ОСТ 1 10428-71 | | |
| 12 | 16 | 12-14-ОСТ 1 10397-71 | 21,3 | 65,0 | 12-14-ОСТ 1 10419-71 | 12-ОСТ 1 10427-71 | 12,18 |
| | | 12-14-ОСТ 1 10398-71 | | | 12-14-ОСТ 1 10420-71 | 12-ОСТ 1 10428-71 | |
| | 12-16-ОСТ 1 10397-71 | 12-16-ОСТ 1 10419-71 | | | 12-ОСТ 1 10427-71 | | |
| | 12-16-ОСТ 1 10398-71 | 12-16-ОСТ 1 10420-71 | | | 12-ОСТ 1 10428-71 | | |
| | 18 | 12-18-ОСТ 1 10397-71 | | 65,0 | 12-18-ОСТ 1 10419-71 | 12-ОСТ 1 10427-71 | 14,83 |
| | | 12-18-ОСТ 1 10398-71 | | | 12-18-ОСТ 1 10420-71 | 12-ОСТ 1 10428-71 | |
| | 14-16-ОСТ 1 10397-71 | 14-16-ОСТ 1 10419-71 | | | 14-ОСТ 1 10427-71 | | |
| | 14-16-ОСТ 1 10398-71 | 14-16-ОСТ 1 10420-71 | | | 14-ОСТ 1 10428-71 | | |
| 14 | 18 | 14-18-ОСТ 1 10397-71 | 23,2 | 64,5 | 14-18-ОСТ 1 10419-71 | 14-ОСТ 1 10427-71 | 15,32 |
| | | 14-18-ОСТ 1 10398-71 | | | 14-18-ОСТ 1 10420-71 | 14-ОСТ 1 10428-71 | |
| | 14-20-ОСТ 1 10397-71 | 14-20-ОСТ 1 10419-71 | | | 14-ОСТ 1 10427-71 | | |
| | 14-20-ОСТ 1 10398-71 | 14-20-ОСТ 1 10420-71 | | | 14-ОСТ 1 10428-71 | | |
| 16 | 20 | 16-18-ОСТ 1 10397-71 | 25,2 | 67,5 | 16-18-ОСТ 1 10419-71 | 16-ОСТ 1 10427-71 | 17,47 |
| | | 16-18-ОСТ 1 10398-71 | | | 16-18-ОСТ 1 10420-71 | 16-ОСТ 1 10428-71 | |
| | 16-20-ОСТ 1 10397-71 | 16-20-ОСТ 1 10419-71 | | | 16-ОСТ 1 10427-71 | | |
| | 16-20-ОСТ 1 10398-71 | 16-20-ОСТ 1 10420-71 | | | 16-ОСТ 1 10428-71 | | |
| 18 | 22 | 18-20-ОСТ 1 10397-71 | 28,2 | 70,0 | 18-20-ОСТ 1 10419-71 | 18-ОСТ 1 10427-71 | 21,15 |
| | | 18-20-ОСТ 1 10398-71 | | | 18-20-ОСТ 1 10420-71 | 18-ОСТ 1 10428-71 | |
| | 18-22-ОСТ 1 10397-71 | 18-22-ОСТ 1 10419-71 | | | 18-ОСТ 1 10427-71 | | |
| | 18-22-ОСТ 1 10398-71 | 18-22-ОСТ 1 10420-71 | | | 18-ОСТ 1 10428-71 | | |

* Размер для справок.

| | |
|-------------------|-----|
| Инв. № дубликата | |
| Инв. № подлинника | 439 |

| | | | | | | | | | | | | | |
|----------|------|--|--|--|--|--|--|--|--|--|--|--|--|
| Лит.изм. | 1 | | | | | | | | | | | | |
| № изв. | 7556 | | | | | | | | | | | | |

Продолжение табл.

Размеры в мм

| Наружный диаметр труб | | Обозначение крестовины переходной в сборе | Применяемость | D Пред. откл. +0,2 -0,1 | L | Поз. 1 | Поз. 2 | Масса 100 шт., кг |
|-----------------------|-----------------|---|---------------|----------------------------------|------|-----------------------|-------------------|-------------------------|
| D _H | D _{H1} | | | | | Крестовина переходная | Гайка обжимная | |
| | | | | | | Количество | | |
| | | | | | | Обозначение | | |
| 20 | 22 | 20-22-ОСТ 1 10397-71 | | 31,7 | 74,0 | 20-22-ОСТ 1 10419-71 | 20-ОСТ 1 10427-71 | 27,86 |
| | | 20-22-ОСТ 1 10398-71 | | | | 20-22-ОСТ 1 10420-71 | 20-ОСТ 1 10428-71 | |
| | 25 | 20-25-ОСТ 1 10397-71 | | | 78,0 | 20-25-ОСТ 1 10419-71 | 20-ОСТ 1 10427-71 | 30,36 |
| | | 20-25-ОСТ 1 10398-71 | | | | 20-25-ОСТ 1 10420-71 | 20-ОСТ 1 10428-71 | |
| 22 | 28 | 22-28-ОСТ 1 10397-71 | | 33,7 | 81,0 | 22-28-ОСТ 1 10419-71 | 22-ОСТ 1 10427-71 | 32,98 |
| | | 22-28-ОСТ 1 10398-71 | | | | 22-28-ОСТ 1 10420-71 | 22-ОСТ 1 10428-71 | |

Пример условного обозначения переходной крестовины в сборе к трубопроводам с D_H 12 мм и D_{H1} 18 мм из стали марки 30ХГСА:

Крестовина переходная 12-18-ОСТ 1 10397-71

То же, из стали марки 13Х11Н2В2МФ-Ш:

Крестовина переходная 12-18-ОСТ 1 10398-71

3. Гайку (поз. 2) обжать, обеспечив свободное вращение.

4. Технические условия - по ОСТ 00531-71.

ОСТ 1 10397-71, ОСТ 1 10398-71
Стр. 3

ЛИСТ РЕГИСТРАЦИИ ИЗМЕНЕНИЙ

| № изм. | Номера страниц | | | | Номер "Изв. об изм." | Подпись | Дата | Срок введения изменения |
|-----------|-----------------|-----------------|-------|--------------------------|-------------------------------|---------|---------|-------------------------------|
| | Изме- ненных | Заме- ненных | Новых | Анну- лиро- ванных | | | | |
| 1 | 1,3 | - | 4 | - | 7556 | Шабз - | 11.1.79 | 1.07.79 |