

# СССР

## ОТРАСЛЕВЫЕ СТАНДАРТЫ

---

ВСТАВКИ-ШТАМПЫ (ЗАГОТОВКИ) НА ВИНТОВЫЕ  
И КРИВОШИПНЫЕ ГОРЯЧЕШТАМПОВОЧНЫЕ ПРЕССЫ

Конструкция и размеры.

Общие технические требования

ОСТ 1.52324—78; ОСТ 1.52325—78

Издание официальное

ИЗДАТЕЛЬСТВО

удк 621.979.073.06

Группа Г-22

## ОТРАСЛЕВОЙ СТАНДАРТ

ВСТАВКИ-ШТАМПЫ (ЗАГОТОВКИ) НА  
ВИНТОВЫЕ И КРИВОШИПНЫЕ ГОРЯЧЕ-  
ШТАМПОВОЧНЫЕ ПРЕССЫ.  
КОНСТРУКЦИЯ И РАЗМЕРЫ.

**ОСТ 1.52324-78**

**Взамен**

ОСТ 1.51438-72

ОСТ 1.52131-76

ОСТ 1.52152-76

Распоряжением Министерства

срок введения установлен

от 25.12 1978 г. № 087-16

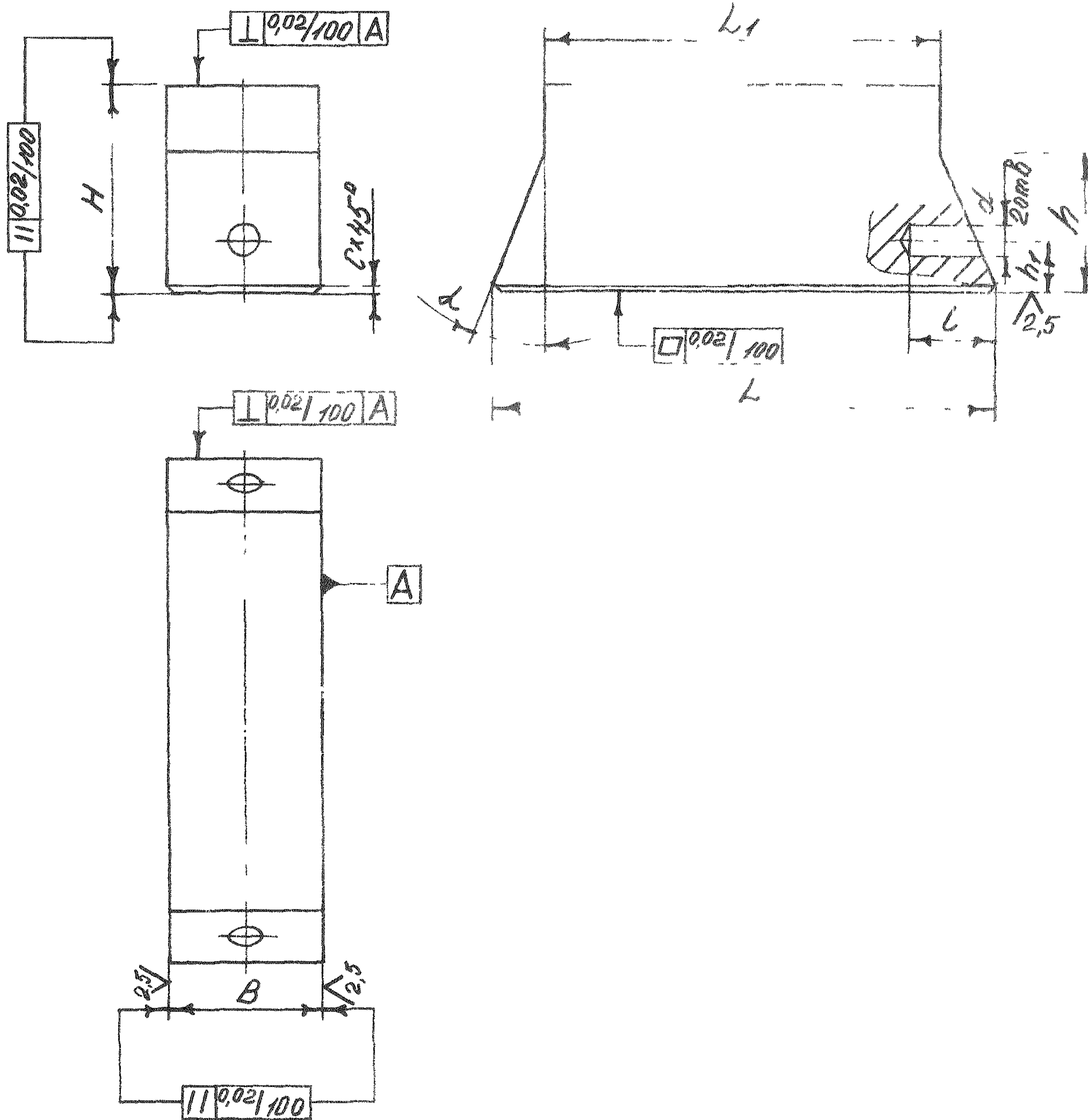
с 01.01 1980г.

Настоящий стандарт распространяется на вставки-штампы (заготовки), предназначенные для установки в блоки на винтовые и кривошипные горячештамповочные прессы с основными параметрами и размерами по ГОСТ 713-74, ГОСТ 6806-70 и моделей L V H, L Z K усилиями 630, 1000, 1600, 2500, 4000 и 6300 т.с.

Стандарт устанавливает конструкцию и размеры вставок-штампов (заготовок).

### 1. КОНСТРУКЦИЯ И РАЗМЕРЫ ВСТАВОК-ШТАМПОВ (ЗАГОТОВОК)

1.1. Конструкция и размеры вставок-штампов (заготовок) должны соответствовать указанным на черт. 1, в табл. 1 - для многоручьевого штамповки и черт. 2, табл. 2 - для одноручьевого штамповки.



Черт. I.

Пример условного обозначения вставки-штампа заготовки:

$$L = 200 \text{ мм}; \quad B = 150 \text{ мм}; \quad H = 100 \text{ мм}.$$

Вставка И100-0003

ОСТ 1.52324-78

1.2. Допускается применять вставки, предназначенные для прессов меньшего усилия, на прессы большего усилия с использованием соответствующих переходников с обеспечением регулирования усилия винтовых прессов.

1.3. Остальные технические требования по ОСТ 1.52325-78.

Размеры в мм

Таблица I

Обозначение	Применяе- мость	Усилие пресса, т.с.	L	B	H	h	h <sub>1</sub>	L <sub>1</sub>	l	d	$\alpha$	C	Масса, кг
II00-0001		630	200	80	100	81,5	30	180	30	16	7°	4	9,4
II00-0002	110			12,9									
II00-0003	150			17,6									
II00-0004	190			22,4									
II00-0005	1000	250	100	125	106	40	274	40	20	6		18,5	
II00-0006			140									26,0	
II00-0007			190									35,0	
II00-0008			240									44,6	
II00-0009	1600	300	120	160	122	50	356	40	20	10	33,3		
II00-0010			180								50,0		
II00-0011			240								66,6		
II00-0012			300								83,0		
II00-0013	2500	400	160	200	156	50	455	60	30	10°	10	72,0	
II00-0014			220									105,0	
II00-0015			300									140,0	
II00-0016			380									176,5	
II00-0017	4000	500	200	250	170,5	50	570	60	30	10°	10	145,0	
II00-0018			280									200,0	
II00-0019			380									280,0	
II00-0020			480									354,0	
II00-0021	6300	600	280	250	170,5	50	570	60	30	10°	10	320,0	
II00-0022			340									400,0	
II00-0023			480									560,0	
II00-0024			620									715,0	

ОСТ 1.52324-78

Стр. 3



Размеры в мм

Таблица 2

Обозначение	Применяемость	Усилие пресса, т.с.	B	L	H	h	h <sub>1</sub>	l	d	C	Масса, кг
II00-0025		630	100	150	80	25	30	30	16	4	3,5
II00-0026			150	200	100	35					23,5
II00-0027		80			25	19,0					
II00-0028		1000	200	250	100	35					39,0
II00-0029				300	120	40	56,0				
II00-0030		1600	250	300	100	35	40	40	20	6	47,0
II00-0031					350	120					40
II00-0032				400	140	50					110,0
II00-0033				2500	350	500					120
II00-0034		450	140	50			148,0				
II00-0035		4000	350	500	160	70	50	60	30	10	187,0
II00-0036					140	50					164,0
II00-0037				550	160	70					240,0
II00-0038		6300	350	600	200	90	50	60	30	10	328,0
II00-0039											840
II00-0040				400	840	250					100