

КАРТА ТРУДОВОГО ПРОЦЕССА
СТРОИТЕЛЬНОГО ПРОИЗВОДСТВА

КТ-4.1-9.2-77

МОНТАЖ ЛЕСТНИЧНЫХ ПЛОЩАДОК

Разработана
трестом Мосоргстрой^{х)}
и ЦНИЕ-Мосстрой Главмосстроя

Входит в комплект карт ККТ-4.1-3

Возведение крупноблочных жилых домов
серии 11-18-01/12Откорректирована и рекомендована
ВНИПИ труда в строительстве
Госстроя СССР для внедрения
в строительное производство

Взамен КТ-4.1-9.2-70

1. ОБЛАСТЬ И ЭФФЕКТИВНОСТЬ ПРИМЕНЕНИЯ КАРТЫ

1.1. Карта предназначена для организации труда рабочих при монтаже башенным краном лестничных площадок массой до 2 т.

1.2. Показатели производительности труда

	По карте	По ЕНиР
Выработка на 1 чел.-день, лестничных площадок	13	6
Затраты труда на одну лестничную площадку (без заливки швов), чел.-ч	0,62	1,33

Примечание. В затраты труда включено время на подготовительно-заключительные работы и отдых.

2. УСЛОВИЯ И ПОДГОТОВКА ВЫПОЛНЕНИЯ ПРОЦЕССА

2.1. До начала работ необходимо: смонтировать лестничные площадки и марши нижележащего этажа; проверить исправность монтажных приспособлений; расположить в рабочей зоне инструменты, приспособления и материалы.

2.2. Работы следует выполнять, строго соблюдая правила техники безопасности и охраны труда рабочих согласно СНиП Ш-А. 11-70, § 14.

3. ИСПОЛНИТЕЛИ, ПРЕДМЕТЫ И ОРУДИЯ ТРУДА

3.1. Исполнители:

монтажник конструкций У разряда (M_1) - 1
 монтажник конструкций 1У " (M_2) - 1
 такелажник II разряда (Т) - 1
 машинист крана У " (М) - 1

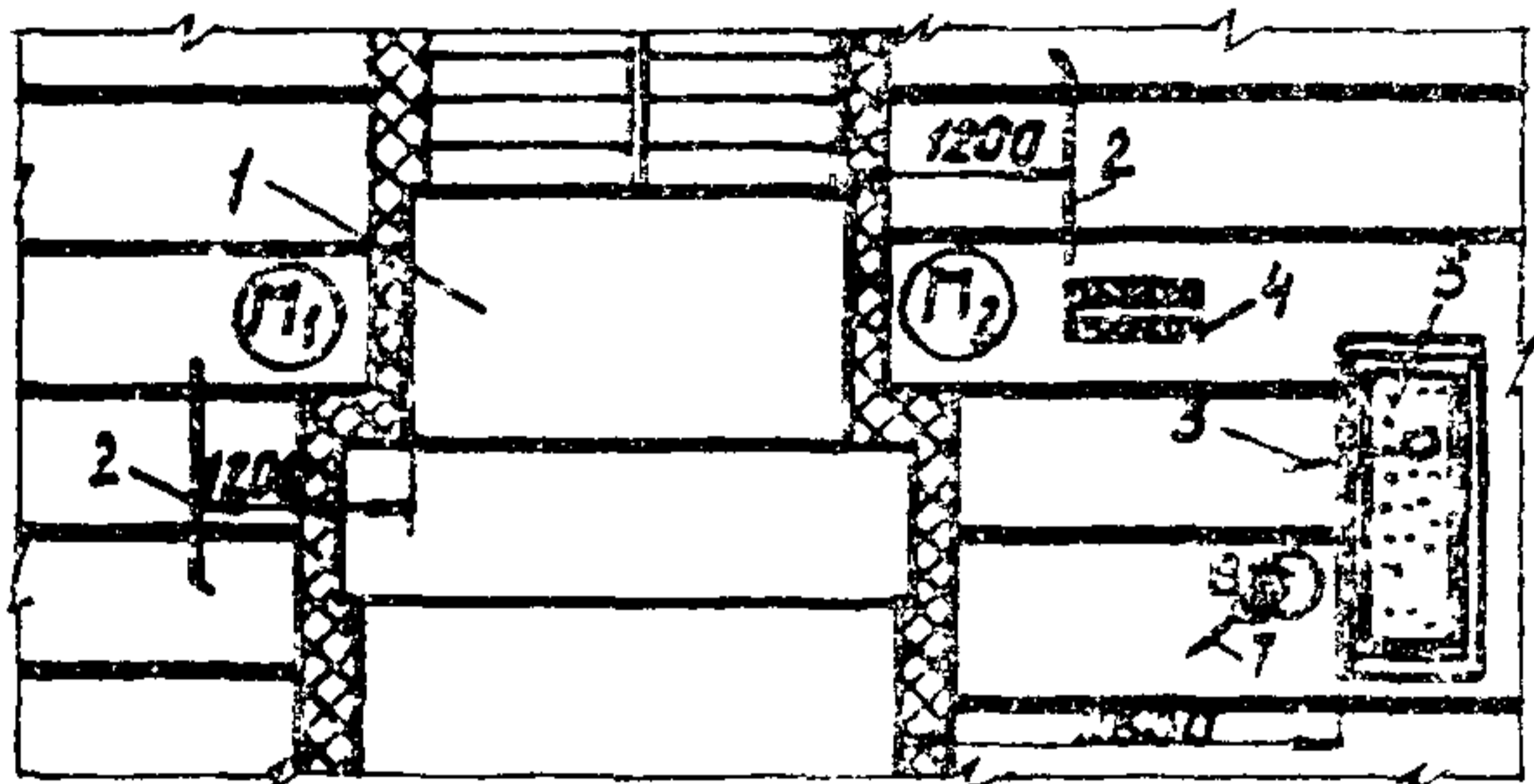
^{х)} 113095, Москва, Ж-95, Б. Полянка, 51а.

Наименование, назначение и основные параметры	ГОСТ, № чертежа	Количество, шт.
Ящик стальной съёмом 0,3 м ³ для раствора	Чертеж 543.30.00.00 СКБ Мосстрой ^{х)}	1
Строп четырехветвевой	Чертеж 409.19.00.00 того же СКБ	1
Щетка стальная	Каталог-справочник ^{хх)} ЦНИИТЭстроймаша, стр. 83	2
Скарпель	То же, стр. 158	1
Метла	-	2
Лом строительный	ГОСТ 1405-72	2
Кувалда кузнечная	ГОСТ 11402-65	1
Лопата	ГОСТ 3620-63	2
Кельма	ГОСТ 9533-71	2

4. ТЕХНОЛОГИЯ ПРОЦЕССА И ОРГАНИЗАЦИЯ ТРУДА

4.1. Операции по монтажу лестничных площадок выполняются в следующем порядке. Подготавливают опорную поверхность; подготавливают площадку к строповке, стропят ее и подают к месту укладки; устраивают постель из раствора; принимают и укладывают лестничную площадку, выверяют и расстроповывают ее.

4.2. Организация рабочего места



М₁, М₂ - рабочие места монтажников

1 - монтируемая площадка; 2 - ломы; 3 - лопата; 4 - ящик с инструментами; 5 - ящик с раствором; 6 - ведро; 7 - метла

х) Москва, Нижне-Сусальный туп., 5.

хх) 121019, Москва, Г-19, ул. Маркса и Энгельса, 7/10.

№№ п/п	Наименование операции	Время, мин								Продолжи- тельность, мин	Затраты труда, чел.-мин
		1	2	3	4	5	6	7	8		
1	Подготовка опорной поверх- ности		M ₁ M ₂						M ₁ M ₂	3	6
2	Подготовка лестничной площадки к строповке								T	7	7
3	Строповка площадки и по- дача ее к месту укладки		T		M					1 3	4
4	Устройство постели из раствора				M ₁ M ₂					2	4
5	Пръем и укладка лестнич- ной площадки					M M ₁ M ₂				1	3
6	Выберка лестничной пло- щадки								M M ₁ M ₂	1,5	4,5
7	Расстроповка лестничной площадки								M M ₁ M ₂	0,5	1,5
8	Обратный ход крана								M	2	2
Итого на одну лестничную площадку											32

4.4. Описание операций

№ по графику Наименование операций, их продолжительность, ^{х)} исполнители и орудия труда; характеристика приемов труда

1

2

1 ПОДГОТОВКА ОПОРНОЙ ПОВЕРХНОСТИ; 3 мин; M₁, M₂; скarpель, кувалда, щетка, метла

Монтажники M₁ и M₂ очищают места укладки лестничной площадки от наплывов бетона и мусора с помощью скarpеля, кувалды, стальной щетки и метлы, смоченной водой

2 ПОДГОТОВКА ЛЕСТНИЧНОЙ ПЛОЩАДКИ К СТРОПОВКЕ; 7 мин; T; щетка, скarpель, кувалда

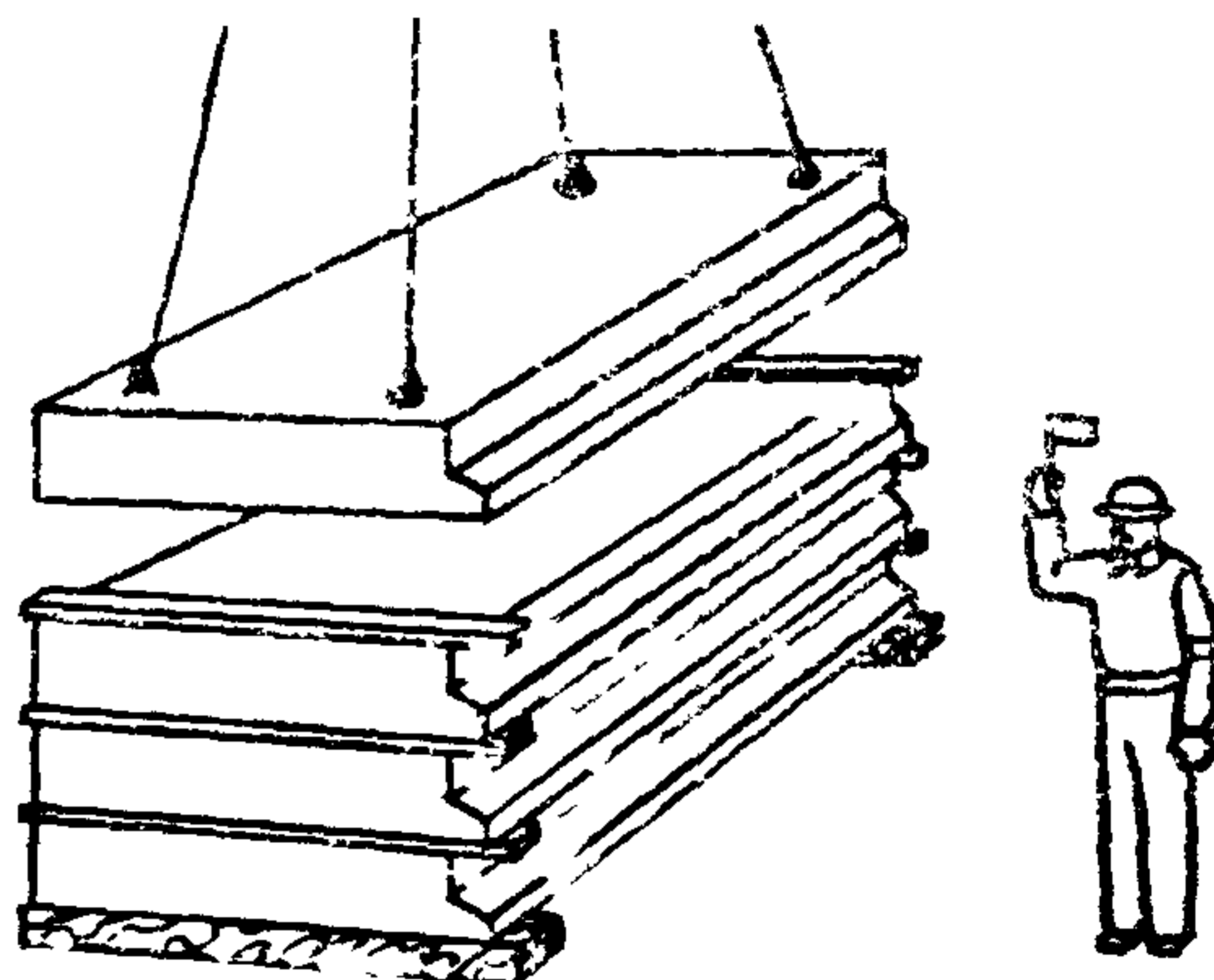
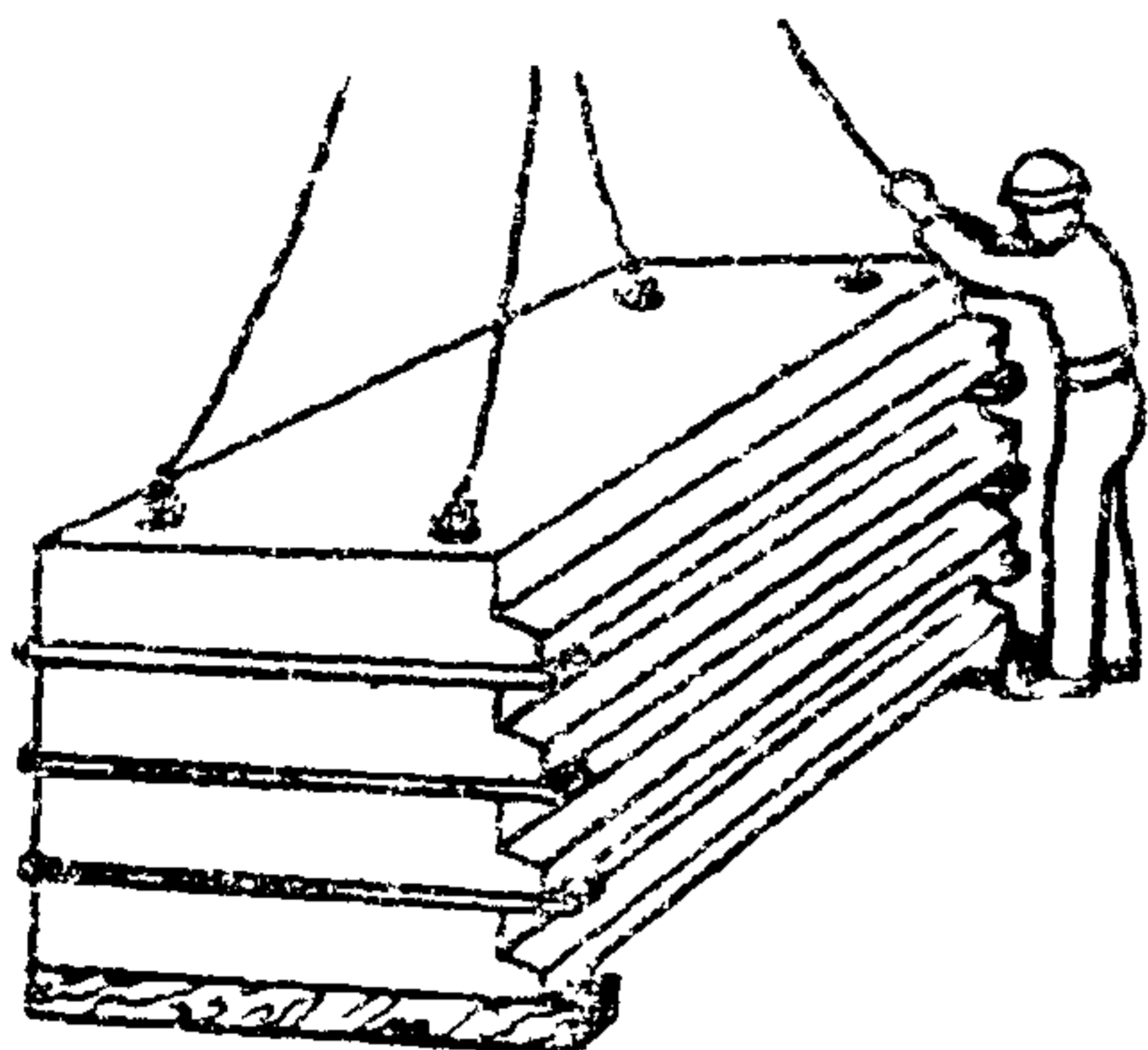
Такелажник производит внешний осмотр лестничной площадки, проверяя ее поверхность и монтажные петли. При необходимости он очищает их от грязи, ржавчины и наплывов бетона при помощи стальной щетки, скarpеля и кувалды

х) На одну лестничную площадку.

1

2

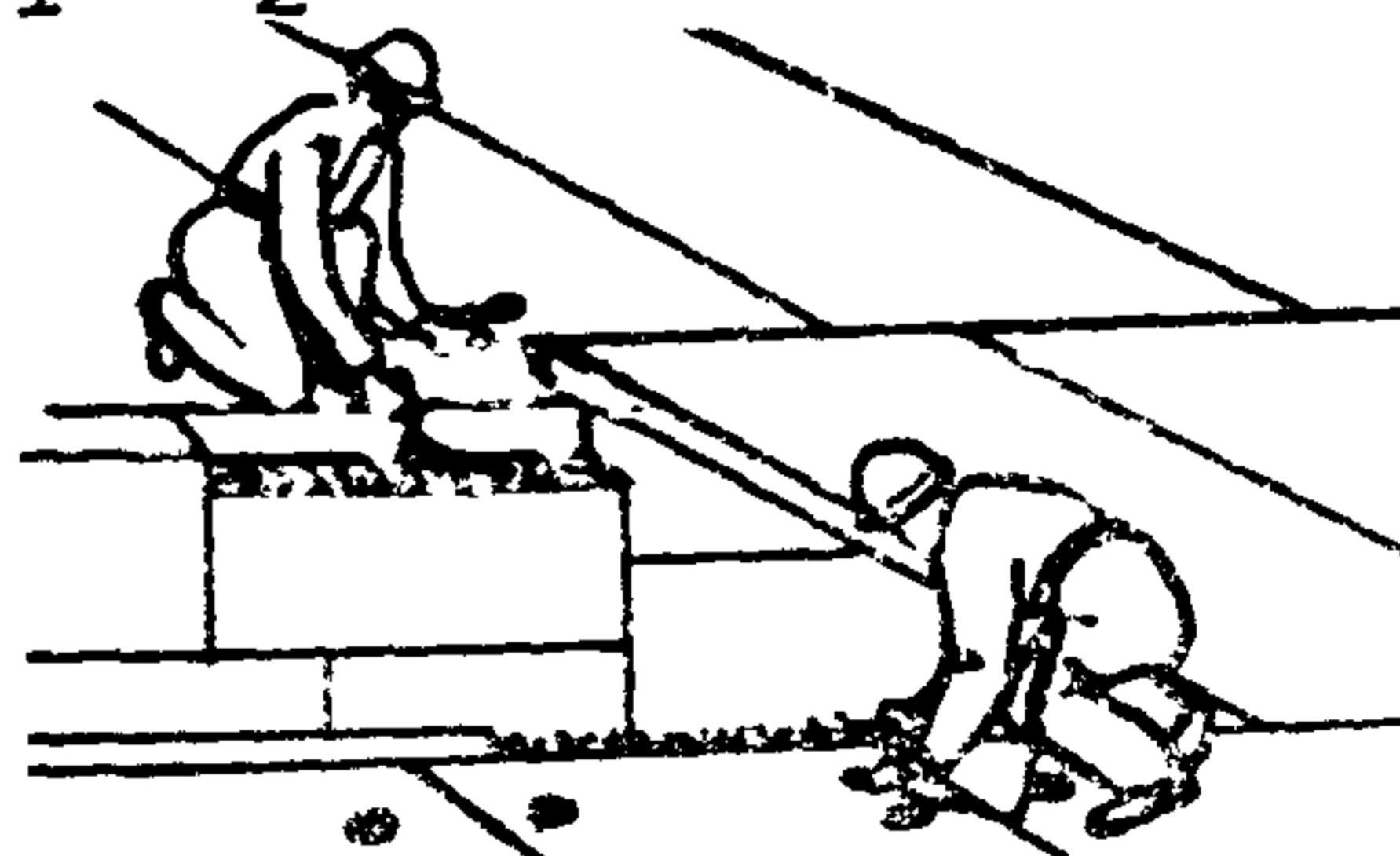
- 3 СТРОПОВКА ПЛОЩАДКИ И ПОДАЧА ЕЕ К МЕСТУ УКЛАДКИ; Т - 1 мин;
М - 3 чел; строп



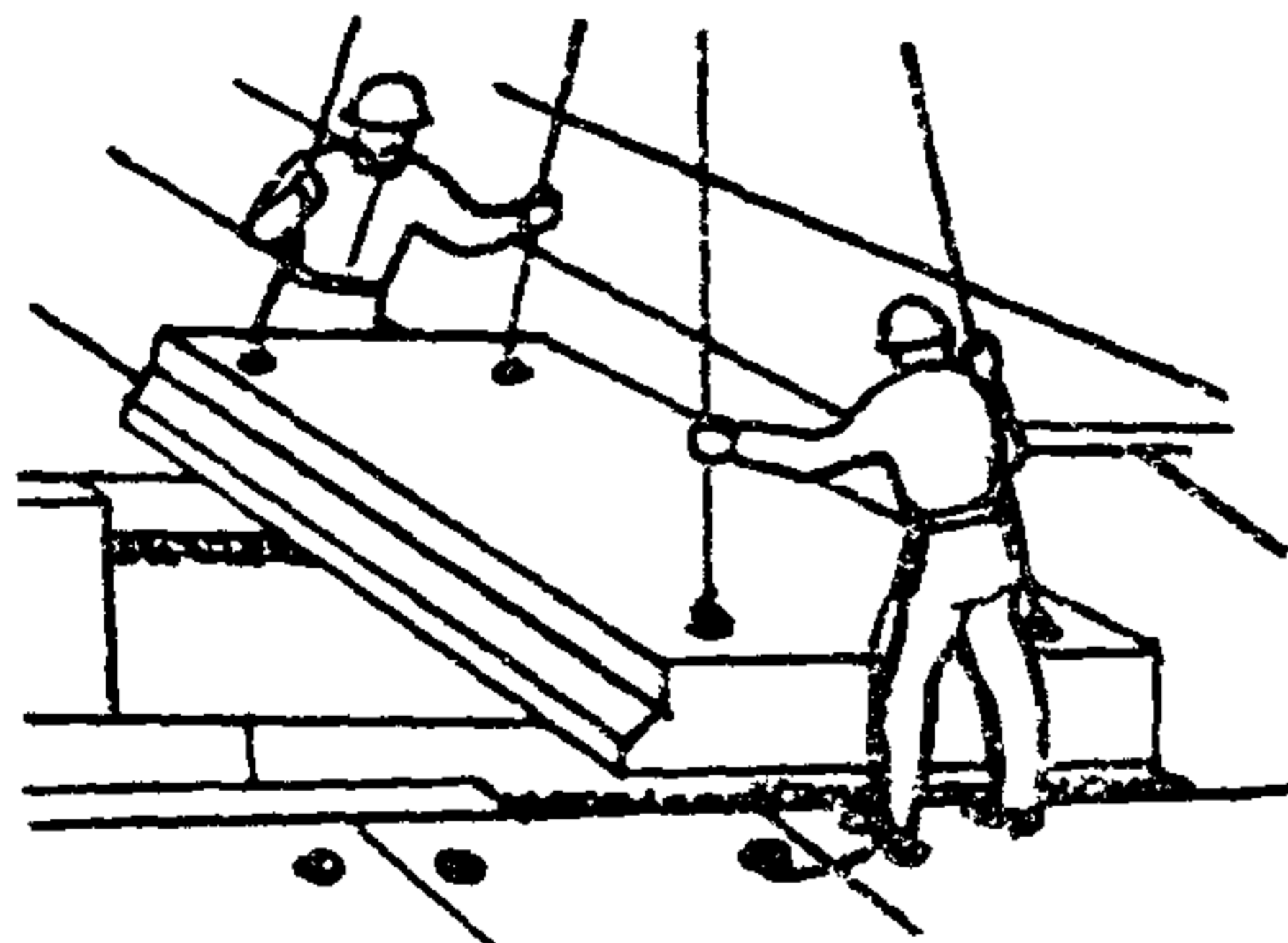
Такелажник стропит лестничную площадку, отходит от нее на 4-5 м и подает команду машинисту крана приподнять площадку на 20-30 см. Убедившись в надежности строповки, он сигнализирует машинисту на подачу площадки к месту монтажа

- 4 УСТРОЙСТВО ПОСТЕЛИ ИЗ РАСТВОРА; 2 мин; М₁, М₂; лопаты, кельмы

Монтажники М₁ и М₂ устраивают постель из раствора, набрасывая его лопатами на места установки площадки и разравнивая кельмами



- 5 ПРИЕМ И УКЛАДКА ЛЕСТНИЧНОЙ ПЛОЩАДКИ; 1 мин; М, М₁, М₂; строп

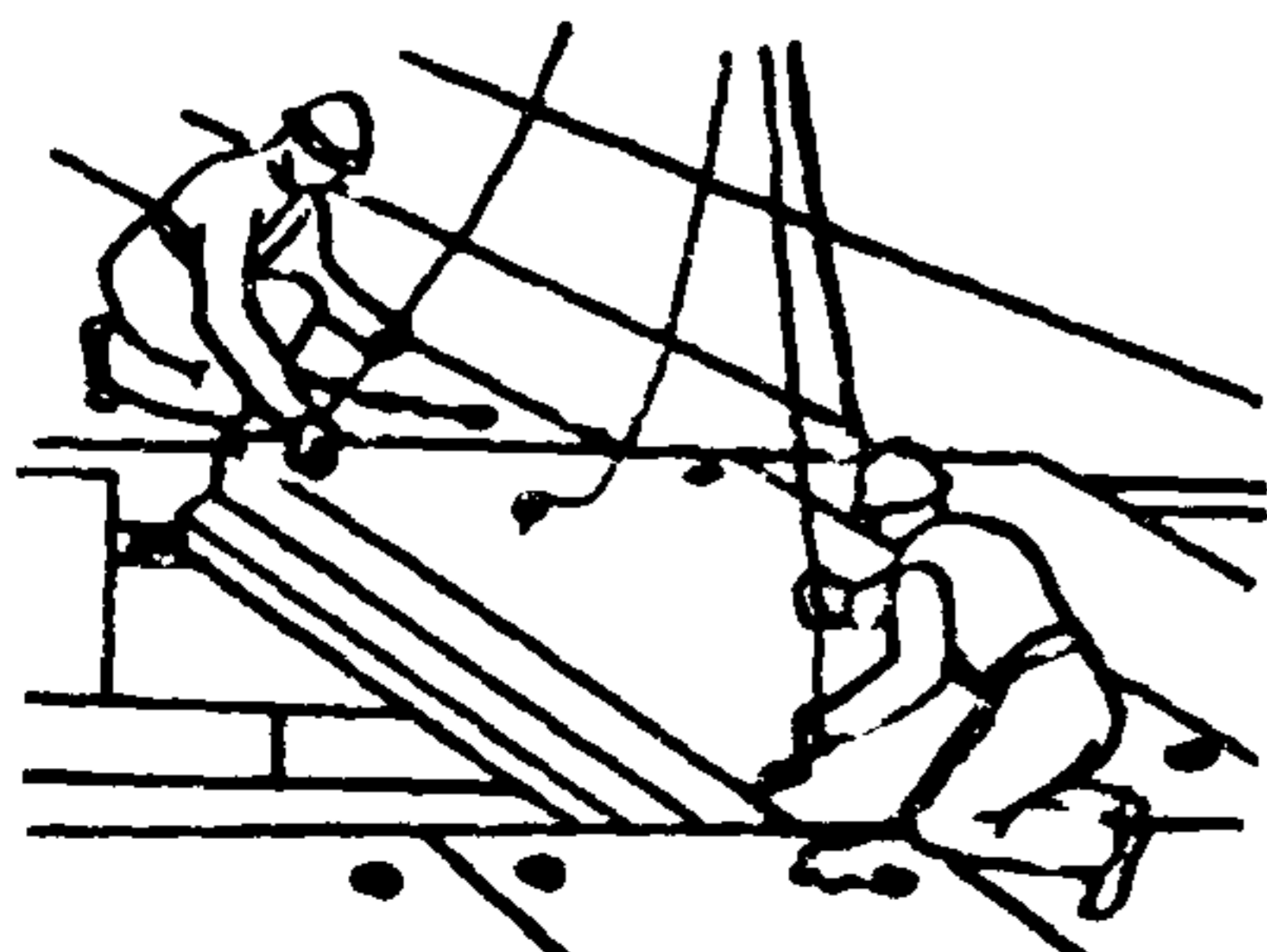


Машинист крана по команде монтажника М₁ подает площадку к месту укладки. Монтажники М₁ и М₂ принимают площадку на высоте 20-30 см от опорных поверхностей, разворачивают ее и опускают на подготовленную постель из раствора

- 6 ВЫВЕРКА ЛЕСТНИЧНОЙ ПЛОЩАДКИ; 1,5 мин; М, М₁, М₂; строп, шаблон, ломы

Монтажники М₁ и М₂ при натянутом стропе проверяют правильность установки лестничной площадки с помощью шаблона и ломы рихтуют ее в проектное положение

- 7 РАССТРОПОВКА ЛЕСТНИЧНОЙ ПЛОЩАДКИ; 0,5 мин; М, М₁, М₂; строп



По команде монтажника М₁ машинист крана ослабляет натяжение стропа, а монтажники расстроповывают лестничную площадку