

<b>СОВЕТ ЭКОНОМИЧЕСКОЙ ВЗАИМОПОМОЩИ</b>	<b>СТАНДАРТ СЭВ</b>	<b>СТ СЭВ 3169—81</b>
	<b>АККУМУЛЯТОРЫ И БАТАРЕИ АККУМУЛЯТОРНЫЕ СВИНЦОВЫЕ С ПАНЦИРНЫМИ ПЛАСТИНАМИ ДЛЯ ЖЕЛЕЗНОДОРОЖНЫХ ПАССАЖИРСКИХ ВАГОНОВ</b>	<b>РС 3284—71</b>
	<b>Номинальные емкости и размеры</b>	<b>Группа E51</b>

Настоящий стандарт СЭВ распространяется на свинцовые аккумуляторы и аккумуляторные свинцовые батареи с панцирными пластинами, предназначенные для питания электрической энергией потребителей тока в железнодорожных пассажирских вагонах, и устанавливает обозначение, номинальные емкости и размеры.

### 1. ОБОЗНАЧЕНИЕ

1.1. Аккумулятор обозначается буквами латинского алфавита и числами, указывая последовательно:

букву W — определяющую назначение аккумулятора для пассажирских вагонов;

букву A — определяющую панцирную пластину;

число — указывающее емкость аккумулятора в А·h.

Пример обозначения свинцового аккумулятора с панцирными пластинами для железнодорожных пассажирских вагонов емкостью 350 А·h:

*Аккумулятор (WA 350)*

1.2. Аккумуляторная батарея обозначается числами и обозначением аккумулятора, указывая последовательно:

1) число, определяющее количество аккумуляторов в батарее;

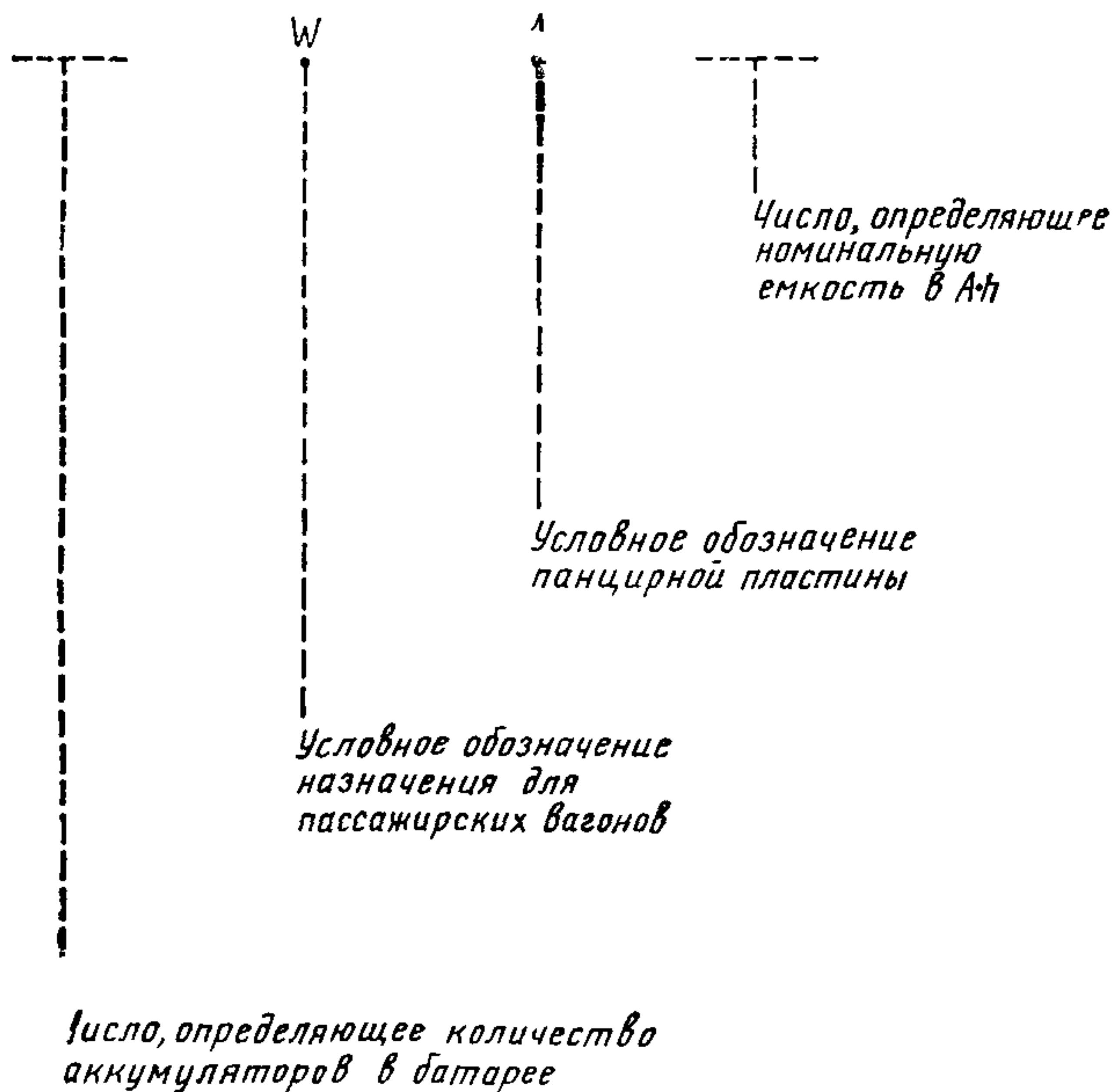
2) обозначение аккумулятора.

Пример обозначения свинцовой аккумуляторной батареи из двух аккумуляторов с панцирными пластинами для железнодорожных пассажирских вагонов емкостью 300 А·h:

*Аккумуляторная батарея (2 WA 300)*

Утвержден Постоянной Комиссией по сотрудничеству  
в области стандартизации  
Берлин, июль 1981 г.

## Структура обозначения

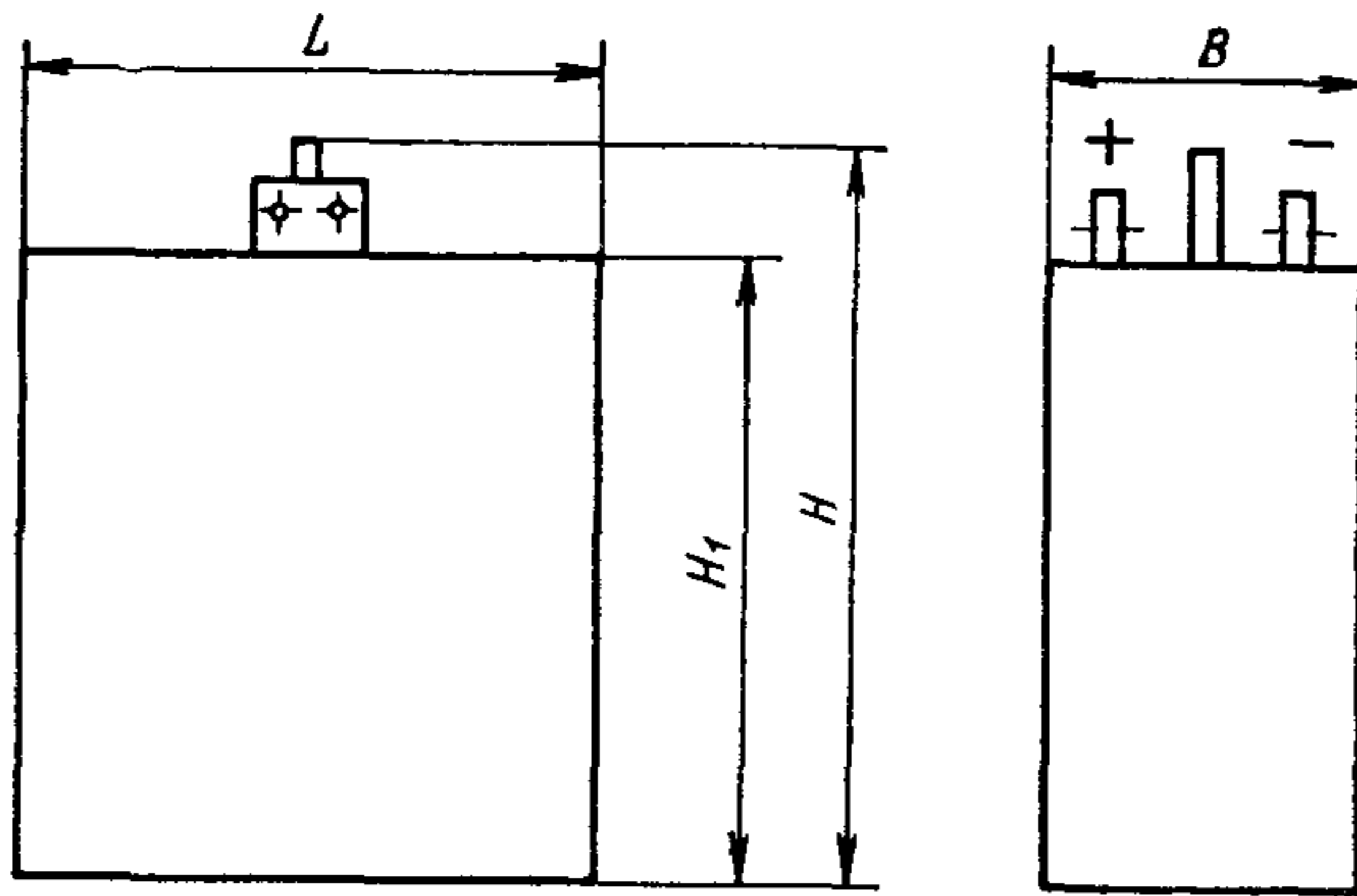
**2. РАЗМЕРЫ, НОМИНАЛЬНЫЕ ЕМКОСТИ И НАПРЯЖЕНИЯ**

Емкости и размеры аккумуляторов и аккумуляторных батарей должны соответствовать указанным в таблице.

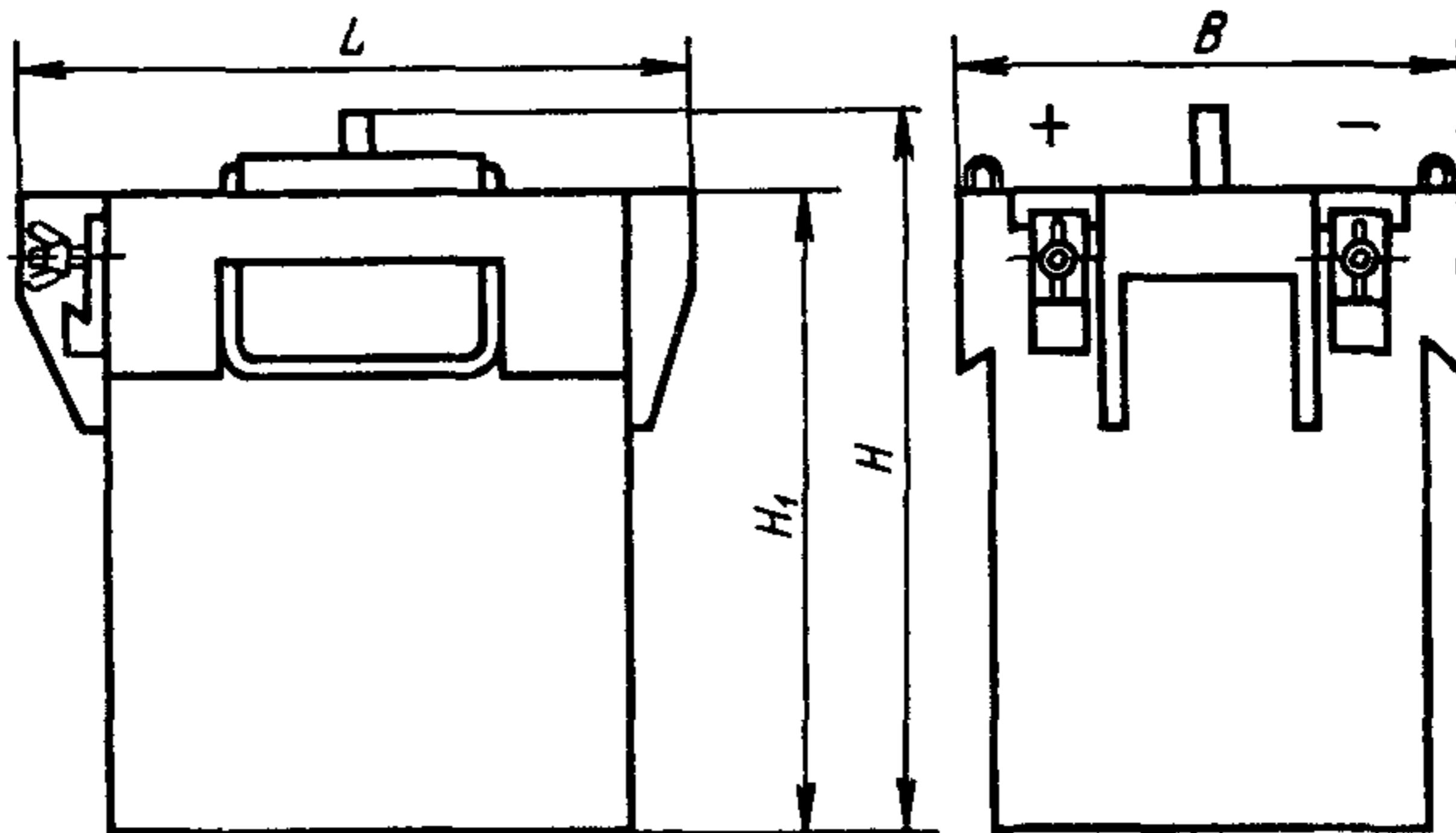
Размеры в мм

Условное обозначение	Номинальное напряжение, V	Номинальная емкость $C_{\text{н}}$ , А·л, не менее	Общая длина $L$		Ширина $B$		Высота $H_1$		Общая высота $H_{\text{max}}$	Номер чертежа
			min	max	min	max	min	max		
WA350	2	350	215	225	175	185	300	310	360	1
WA450	2	450	270	280	175	185	380	390	440	1
WA550	2	550	325	335	175	185	355	365	415	1
2WA300	4	300	380	390	250	260	360	370	420	2
2WA370	4	370	570	585	175	190	360	370	420	2
2WA390	4	390	570	595	200	250	375	390	430	
2WA500	4	500	485	495	285	295	360	370	420	3
3WA200	6	200	380	390	250	260	360	370	420	2
6WA100	12	100	380	390	250	260	360	370	420	2

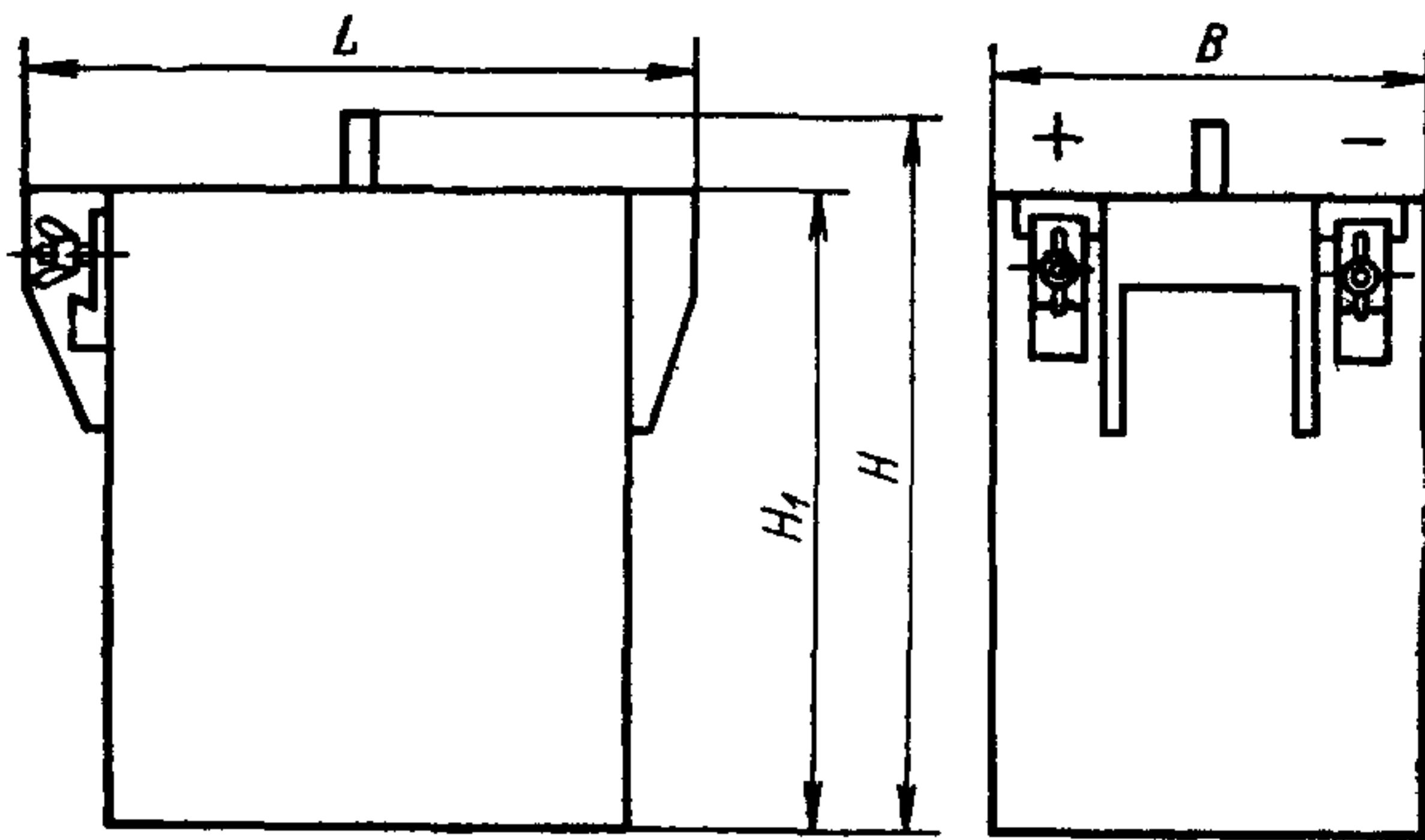
Расположение выводов указано на черт. 1, 2 и 3.



Черт. 1



Черт. 2



Черт. 3

К о н е ц

## ИНФОРМАЦИОННЫЕ ДАННЫЕ

1. Автор — делегация ПНР в Постоянной Комиссии по сотрудничеству в области стандартизации.
2. Тема 01 537.24—80.
3. Стандарт СЭВ утвержден на 49-м заседании ПКС
4. Сроки начала применения стандарта СЭВ:

Страны—члены СЭВ	Срок начала применения стандарта СЭВ в договорно-правовых отношениях по экономическому и научно-техническому сотрудничеству	Срок начала применения стандарта СЭВ в народном хозяйстве
НРБ	Июль 1983 г.	Июль 1983 г.
ВНР	—	—
СРВ		
ГДР	Июль 1984 г.	Июль 1984 г.
Республика Куба		
МНР	Январь 1983 г.	Июнь 1983 г.
ПНР	Июль 1983 г.	Июль 1983 г.
СРР	—	—
СССР	Январь 1983 г.	Январь 1983 г.
ЧССР	Январь 1983 г.	Январь 1983 г.

5. Срок первой проверки — 1988 г., периодичность проверки — 5 лет.