

Настоящий стандарт СЭВ является обязательным в рамках Конвенции о применении стандартов СЭВ

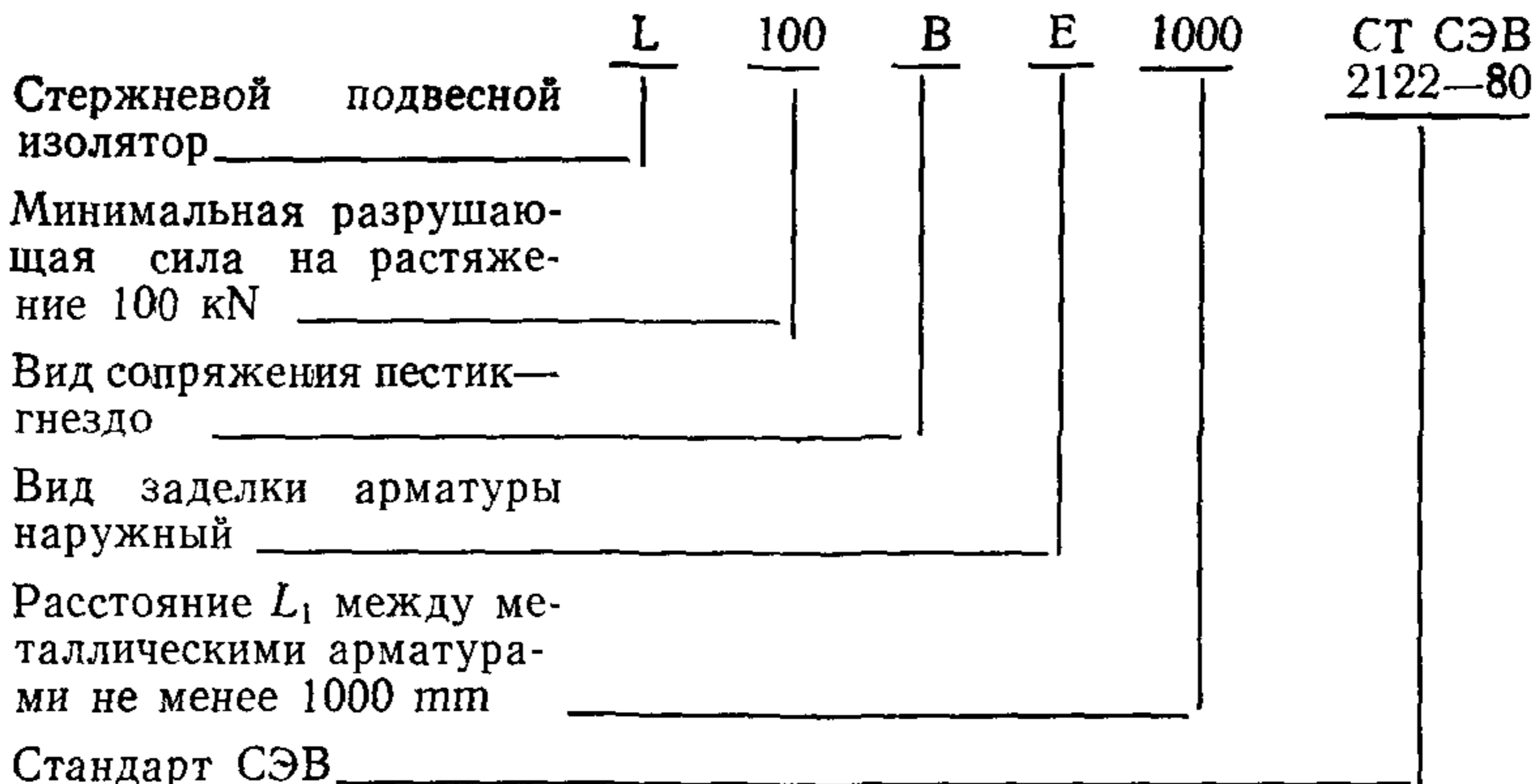
<b>СОВЕТ ЭКОНОМИЧЕСКОЙ ВЗАИМОПОМОЩИ</b>	<b>СТАНДАРТ СЭВ</b>	<b>СТ СЭВ 2122—80</b>
	<b>ИЗОЛЯТОРЫ КЕРАМИЧЕСКИЕ СТЕРЖНЕВЫЕ ПОДВЕСНЫЕ С НАРУЖНОЙ ЗАДЕЛКОЙ АРМАТУРЫ</b>  <b>Основные параметры</b>	<b>Группа Е35</b>

Настоящий стандарт СЭВ распространяется на керамические стержневые подвесные изоляторы с наружной заделкой арматуры, предназначенные для изоляции и крепления токоведущих частей силовых воздушных линий и распределительных устройств переменного тока напряжением свыше 1000 В и частотой до 100 Hz.

Настоящий стандарт СЭВ не распространяется на изоляторы для оттяжки на столбах грозозащитного троса и на изоляторы, работающие в районах с сильно загрязненной атмосферой.

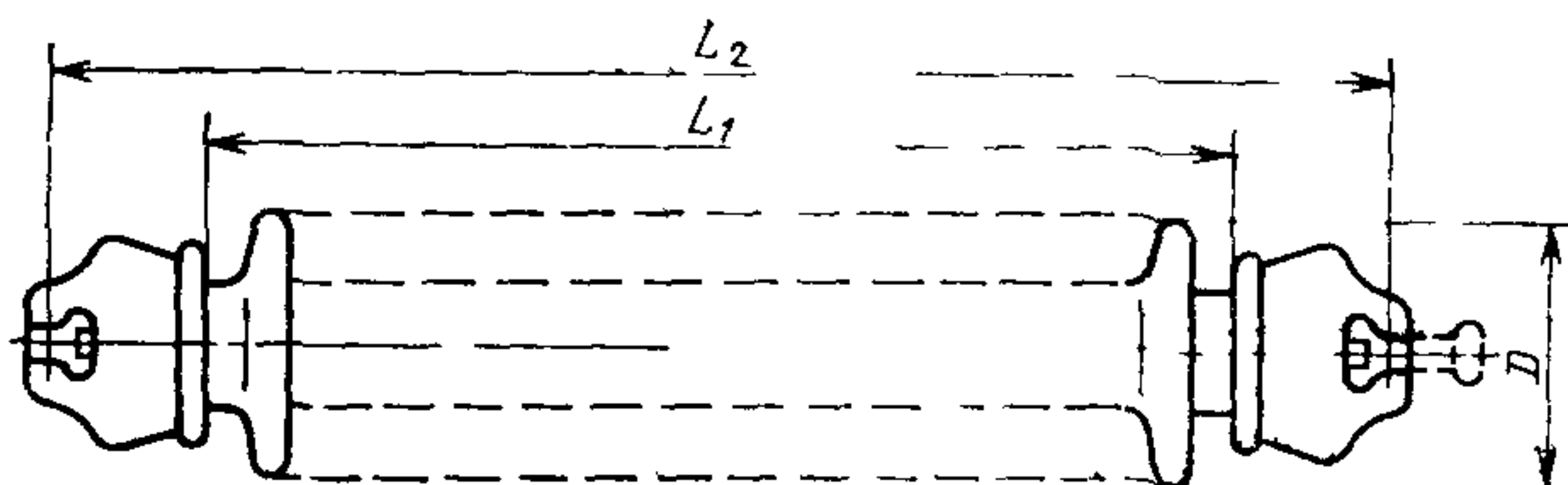
1. Стержневые подвесные изоляторы должны обозначаться по СТ СЭВ 1128—78.

**Пример**



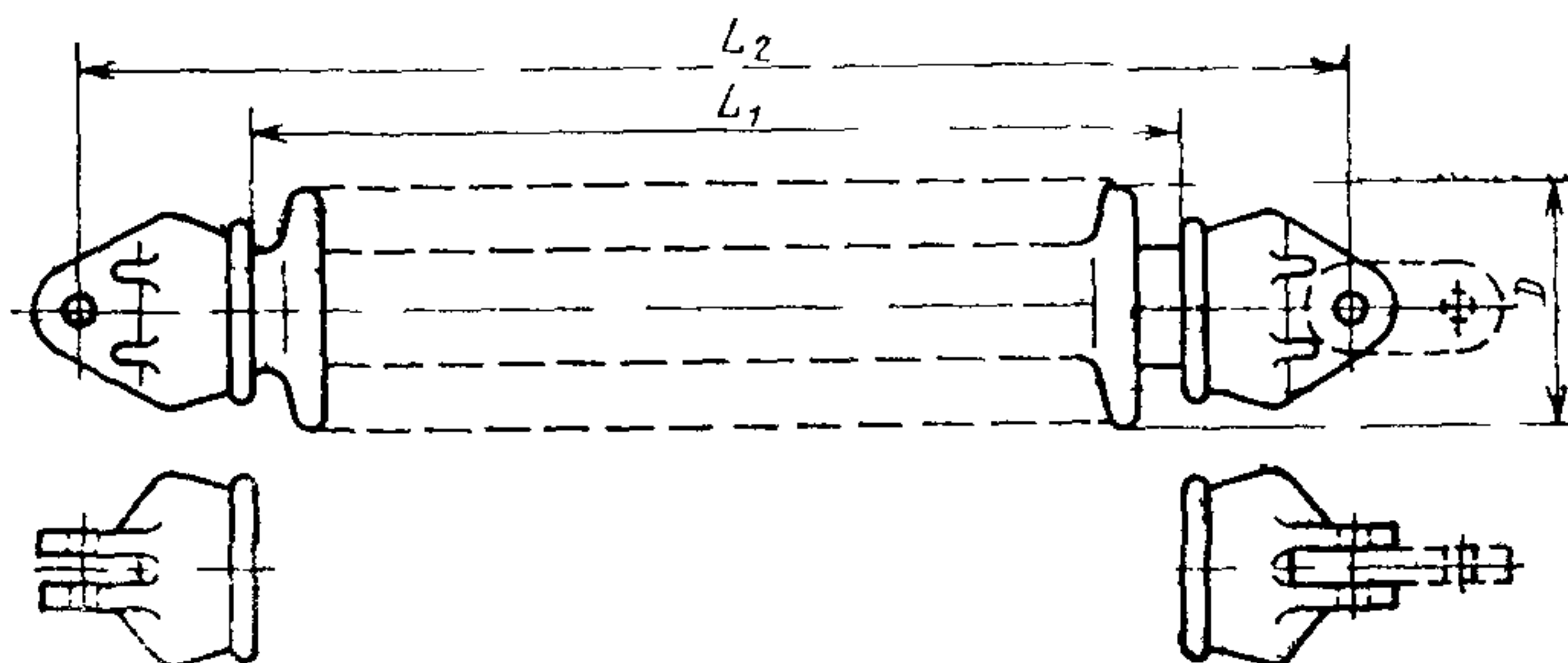
Утвержден Постоянной Комиссией по стандартизации  
Бухарест, июнь 1980 г.

Стержневой подвесной изолятор с наружной  
заделкой арматуры с шапкой для сопряжения  
пестик—гнездо



Черт 1

Стержневой подвесной изолятор с наружной  
заделкой арматуры с шапкой для сопряжения  
серьга—проушина



Черт 2

2 Стержневые подвесные изоляторы с наружной заделкой арматуры по обоим концам могут быть снабжены видами стандартных сопряжений по СТ СЭВ 1128—78

3 Параметры стержневых подвесных изоляторов должны соответствовать указанным в таблице

Размеры в мм

Условное обозначение	Выдерживаемое грозовое напряжение, kV	Выдерживаемое переменное напряжение под дождем, kV	Минимальное разрушающее усилие на растяжение, kN	L <sub>1</sub> номин., не менее	D номин., не более	Номинальная длина на пути утечки, не менее	Сопряжение В		Сопряжение С	
							L <sub>2</sub> номин., не более	Стандартное сопряжение по СТ СЭВ 170-75	L <sub>2</sub> номин., не более	Стандартное сопряжение
L40E175 245 310 380	125 170 200 250	50 70 85 95	40	175 245 310 380	170	400 500 650 800	275 345 410 480	11	—	—
L70E175 245 310 380	125 170 200 250	50 70 85 95	70	175 245 310 380	180	400 500 650 800	340 395 460 550	16	—	—
L100E550 820 1000 1160	325 450 550 650	140 185 230 275	100	550 820 1000 1160	190	1200 1800 2200 2500	895 1085 1250 1430	16	900 1120 1270 1450	19L
L120E550 820 1000 1160	325 450 550 650	140 185 230 275	120	550 820 1000 1160	200	1200 1800 2200 2500	915 1085 1260 1440	16	940 1120 1290 1460	19L
L140E550 820 1000 1160	325 450 550 650	140 185 230 275	140	550 820 1000 1160	210	1200 1800 2200 2500	935 1115 1295 1460	20	955 1120 1310 1480	19L

Продолжение таблицы на стр. 4

## Размеры в мм

Продолжение таблицы

Условное обозначение	Выдерживаемое грозовое напряжение, kV	Выдерживаемое переменное напряжение под дождем, kV	Минимальное разрушающее усилие на растяжение, kN	$L_1$ номин., не менее	$D$ номин., не более	Номинальная длина пути утечки не менее	Сопряжение В		Сопряжение С	
							$L_2$ номин., не более	Стандартное сопряжение по СТ СЭВ 170-75	$L_2$ номин., не более	Стандартное сопряжение
L160E550	325	140	160	550	210	1200	935	20	955	19L
820	450	185		820			1085		1120	
1000	550	230		1000			1270		1300	
1160	650	275		1160			1460		1480	
L210E820	450	185	210	820	220	1800	1115	20	1150	22L
1000	550	230		1000			1295		1310	
1160	650	275		1160			—		1490	

Примечание. Электрические параметры относятся к изоляторам без защитной арматуры.

4. Изоляторы маркируются на верхнем ребре.  
Маркировка должна содержать следующие данные:  
условное обозначение по п. 1;  
знак завода-изготовителя;  
страна изготовитель;  
год изготовления.

К о н е ц

## ИНФОРМАЦИОННЫЕ ДАННЫЕ

1. Автор — делегация ГДР в Постоянной Комиссии по стандартизации.
2. Тема — 01.514.07 1—78.
3. Стандарт СЭВ утвержден на 47-м заседании ПКС.
4. Сроки начала применения стандарта СЭВ:

Страны — члены СЭВ	Срок начала применения стандарта СЭВ в договорно-правовых отношениях по экономическому и научно-техническому сотрудничеству	Срок начала применения стандарта СЭВ в народном хозяйстве
НРБ	Январь 1983 г.	Январь 1983 г.
ВНР	Январь 1983 г.	Январь 1984 г.
ГДР	Январь 1983 г.	Январь 1983 г.
Республика Куба		
МНР		
ПНР	Январь 1983 г.	Январь 1983 г.
СРР	Январь 1983 г.	
СССР	Январь 1983 г.	Январь 1983 г.
ЧССР	Январь 1983 г.	Январь 1983 г.

5. Срок первой проверки — 1987 г., периодичность проверки — 5 лет.
6. Использованный документ: Публикация МЭК 433 (1973 г.).

Сдано в наб. 22.08.80 Подп. к печ. 29.10.80 0,375 п. л. 0,32 уч-изд. л. Тир. 2060 Цена 3 коп.

Ордена «Знак Почета» Издательство стандартов, 123557, Москва, Новопресненский пер., 3.  
Калужская типография стандартов, ул. Московская, 256. Зак. 2571