



**СОВЕТ ЭКОНОМИЧЕСКОЙ ВЗАИМОПОМОЩИ**

---

**СТАНДАРТ СЭВ  
СТ СЭВ 1121-78**

**АППАРАТЫ ЭЛЕКТРИЧЕСКИЕ  
НА НАПРЯЖЕНИЕ ДО 1000 В**

**ТРЕБОВАНИЯ К МОНТАЖНЫМ РАЗМЕРАМ**

1979

**Постановлением Государственного комитета СССР по стандартам от 23 ноября 1978 г. № 3090 стандарт Совета Экономической Взаимопомощи СТ СЭВ 1121—78 «Аппараты электрические на напряжение до 1000 В. Требования к монтажным размерам» введен в действие в качестве государственного стандарта СССР**

**в договорно-правовых отношениях по сотрудничеству**

**с 01.01. 1980 г.**

**в народном хозяйстве СССР**

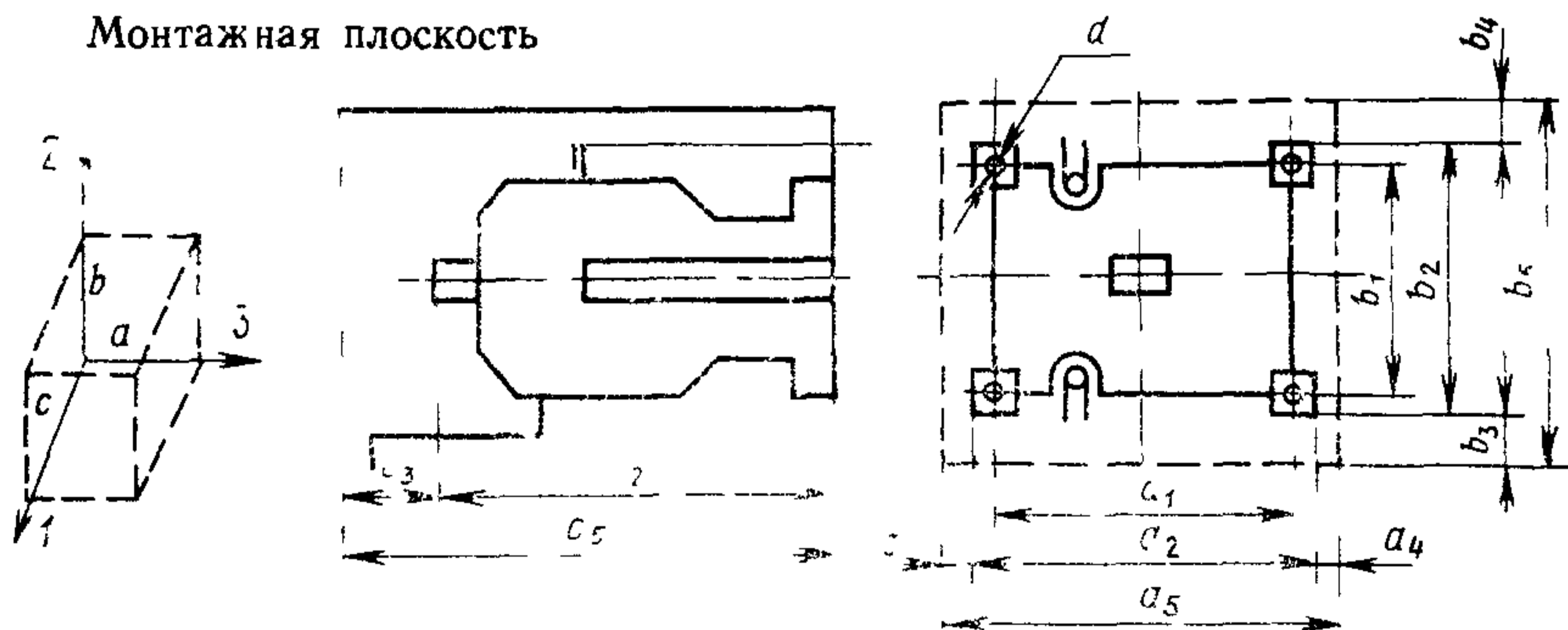
**с 01.01. 1980 г.**

<b>СОВЕТ ЭКОНОМИЧЕСКОЙ ВЗАИМОПОМОЩИ</b>	<b>СТАНДАРТ СЭВ</b>	<b>СТ СЭВ 1121—78</b>
	<b>АППАРАТЫ ЭЛЕКТРИЧЕСКИЕ НА НАПРЯЖЕНИЕ ДО 1000 В Требования к монтажным раз- мерам</b>	<b>Группа E71</b>

Настоящий стандарт СЭВ распространяется на вновь разрабатываемые электрические аппараты общего назначения на напряжение до 1000 В переменного тока и 1200 В постоянного тока, предназначенные для установки в комплектных устройствах.

Настоящий стандарт СЭВ не распространяется на бесконтактные аппараты, аппараты ручного оперативного управления, а также системы аппаратов на лицевой стороне комплектного устройства.

1. Размеры аппаратов в настоящем стандарте обозначаются буквами  $a$ ,  $b$ ,  $c$  с соответствующими индексами и ориентированы в трехмерной системе координат как указано на чертеже:



1—глубина; 2—высота; 3—ширина;  $a_1$ ,  $b_1$ —размеры между центрами отверстий для крепления аппарата;  $a_2$ ,  $b_2$ ,  $c_2$ —габаритные размеры аппаратов, включая органы управления,  $a_3$ ,  $b_3$ ,  $c_3$ ,  $a_4$ ,  $b_4$ —дополнительные размеры, по отношению к габаритным размерам пространства, необходимые для монтажа и эксплуатации аппаратов,  $a_5$ ,  $b_5$ ,  $c_5$ —эксплуатационные размеры, определяющие минимальное пространство, необходимое для монтажа и эксплуатации электрических аппаратов,  $d$ —размер отверстия для крепления

2 В случае единственного допустимого положения монтажа аппарата размеры  $a$ ,  $b$  и  $c$  ориентируются в пространстве согласно чертежу.

Утвержден Постоянной Комиссией по стандартизации  
София, июнь 1978 г

В случае допустимости монтажа аппарата с явно выраженным направлением оси выводов каждого полюса главной цепи в нескольких положениях в качестве размера  $b_1$  следует принимать размер аппарата в направлении этой оси. Если нет явно выраженного направления оси выводов каждого полюса, то направление  $b_1$  указывается в стандартах СЭВ на конкретные виды или серии аппаратов.

3. Размеры  $a_1$  и  $b_1$  (или один из этих размеров) должны выбираться из приведенного в таблице ряда модульных размеров и устанавливаться стандартами СЭВ на конкретные виды или серии аппаратов.

Модуль, мм	Диапазон размеров, мм
0,5	от 0 до 12,5
2,5	Св. 12,5 до 100
12,5	Св. 100 до 500
25	Св. 500 до 1000

Примечание. Модуль — это размер, являющийся наибольшим делителем (модульных) размеров, образующих стандартный ряд.

4. Размеры  $a_2$ ,  $b_2$ ,  $c_2$ ,  $a_5$ ,  $b_5$ ,  $c_5$  рекомендуется выбирать из ряда размеров, построенного в соответствии с таблицей.

5. Количество, расположение, форма и размеры отверстий для крепления аппаратов устанавливаются стандартами СЭВ на конкретные виды или серии аппаратов.

К о н е ц

### ИНФОРМАЦИОННЫЕ ДАННЫЕ

1. Автор — представитель СРР в Совете Международной организации по экономическому и научно-техническому сотрудничеству в области электротехнической промышленности «Интерэлектро».
2. Тема 33.400.06—76.
3. Стандарт СЭВ утвержден на 43-м заседании ПКС.
4. Сроки начала применения стандарта СЭВ

Страны — члены СЭВ	Срок начала применения стандарта СЭВ в договорно-правовых отношениях по экономическому и научно-техническому сотрудничеству	Срок начала применения стандарта СЭВ в народном хозяйстве
НРБ	Январь 1982 г.	Январь 1982 г.
ВНР	Июль 1981 г.	Июль 1980 г.
ГДР	Январь 1980 г.	Январь 1980 г.
Республика Куба		
МНР	Январь 1980 г.	Январь 1980 г.
ПНР	Январь 1981 г.	Январь 1981 г.
СРР	Январь 1980 г.	
СССР	Январь 1980 г.	Январь 1980 г.
ЧССР	Январь 1980 г.	Январь 1980 г.

5. Срок первой проверки — 1985 г., периодичность проверки — 5 лет.
6. Используемые документы: МЭК 17В (Секретариат) 133 (1974), МЭК 17В (Секретариат) 170, Документ 02 (Швейцария) 41.

Сдано в набор 20.11.78 Подп. в печ. 12.01.79 0,375 п. л. 0,21 уч-изд. л. Тир. 10500 Цена 3 коп.

Ордена «Знак Почета» Издательство стандартов. Москва, Д-557, Новопресненский пер., 3  
Калужская типография стандартов, ул. Московская, 256, Зак. 3313