

СОВЕТ ЭКОНОМИЧЕСКОЙ ВЗАИМОПОМОЩИ	СТАНДАРТ СЭВ	СТ СЭВ 4986—85
	ЛАМЕЛИ ТКАЦКИХ МАШИН Типы и основные размеры	
		Группа Г62

Настоящий стандарт СЭВ распространяется на ламели для механического и электрического останова ткацких машин при обрыве основной нити, за исключением ламелей специального назначения.

1. ТИПЫ

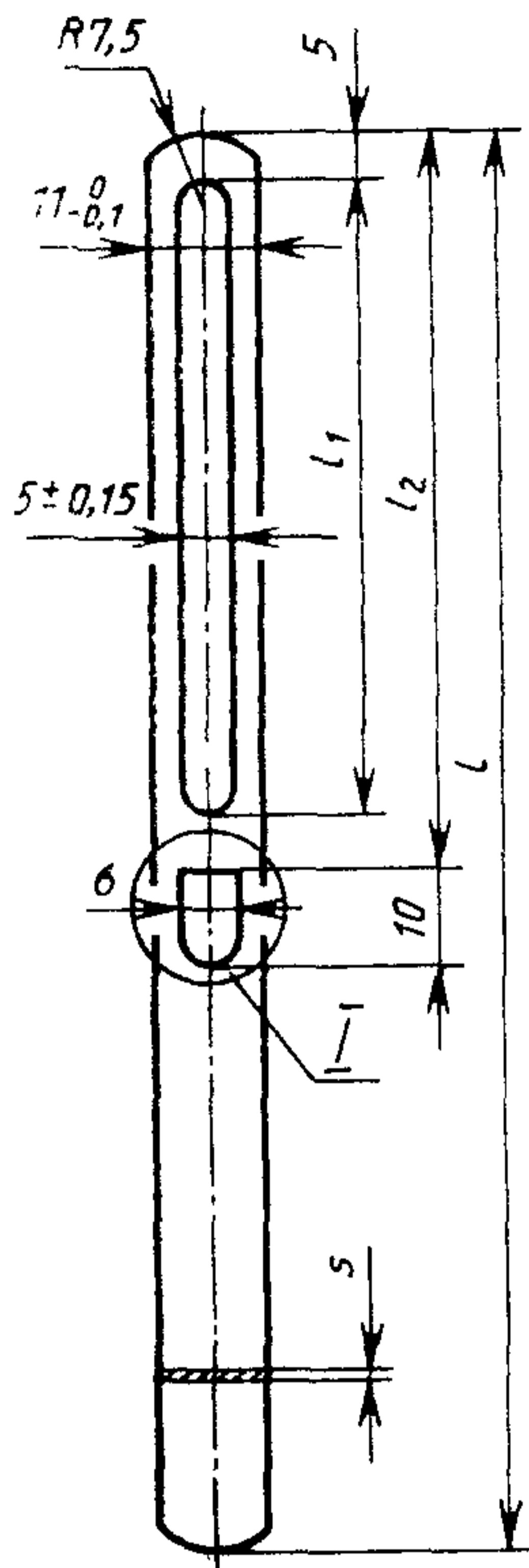
Ламели изготавливают следующих типов:

- MG — закрытые для механического останова (черт. 1);
- MO — открытые для механического останова (черт. 2);
- EG — закрытые для электрического останова (черт. 3);
- EO — открытые для электрического останова (черт. 4);
- М — закрытые для механического останова и автоматической проборки основы (черт. 5);
- Е — закрытые для электрического останова и автоматической проборки основы (черт. 6).

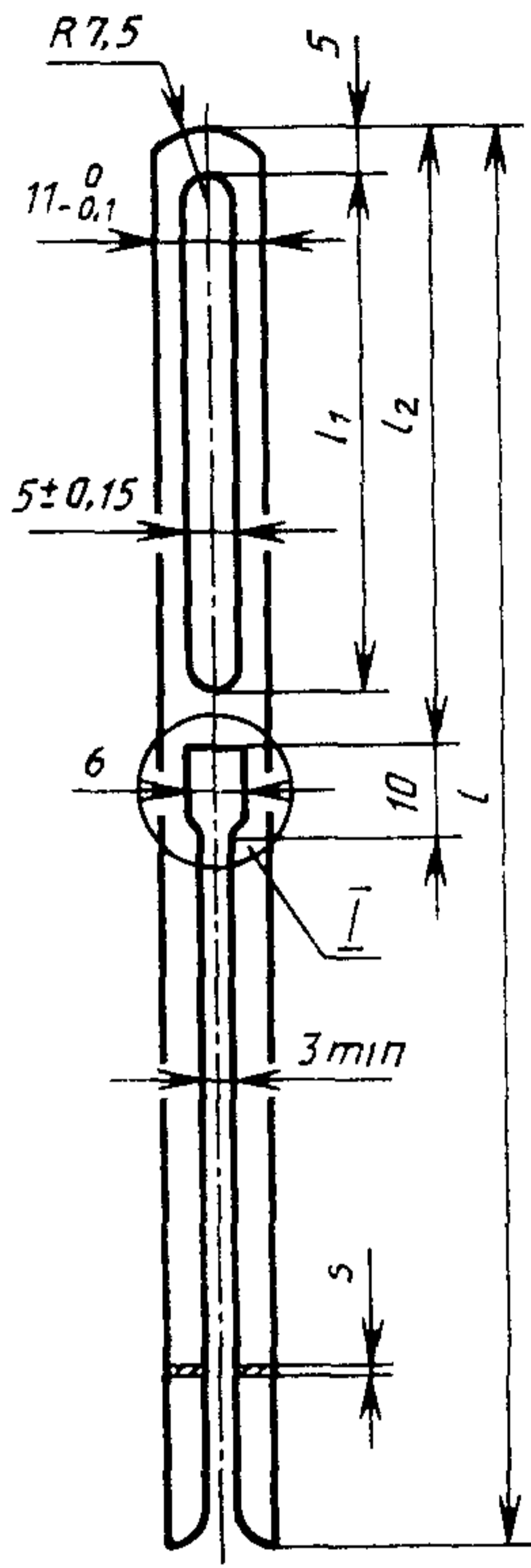
2. ОСНОВНЫЕ РАЗМЕРЫ

2.1. Основные размеры ламелей должны соответствовать указанным на черт. 1—6 и в таблице.

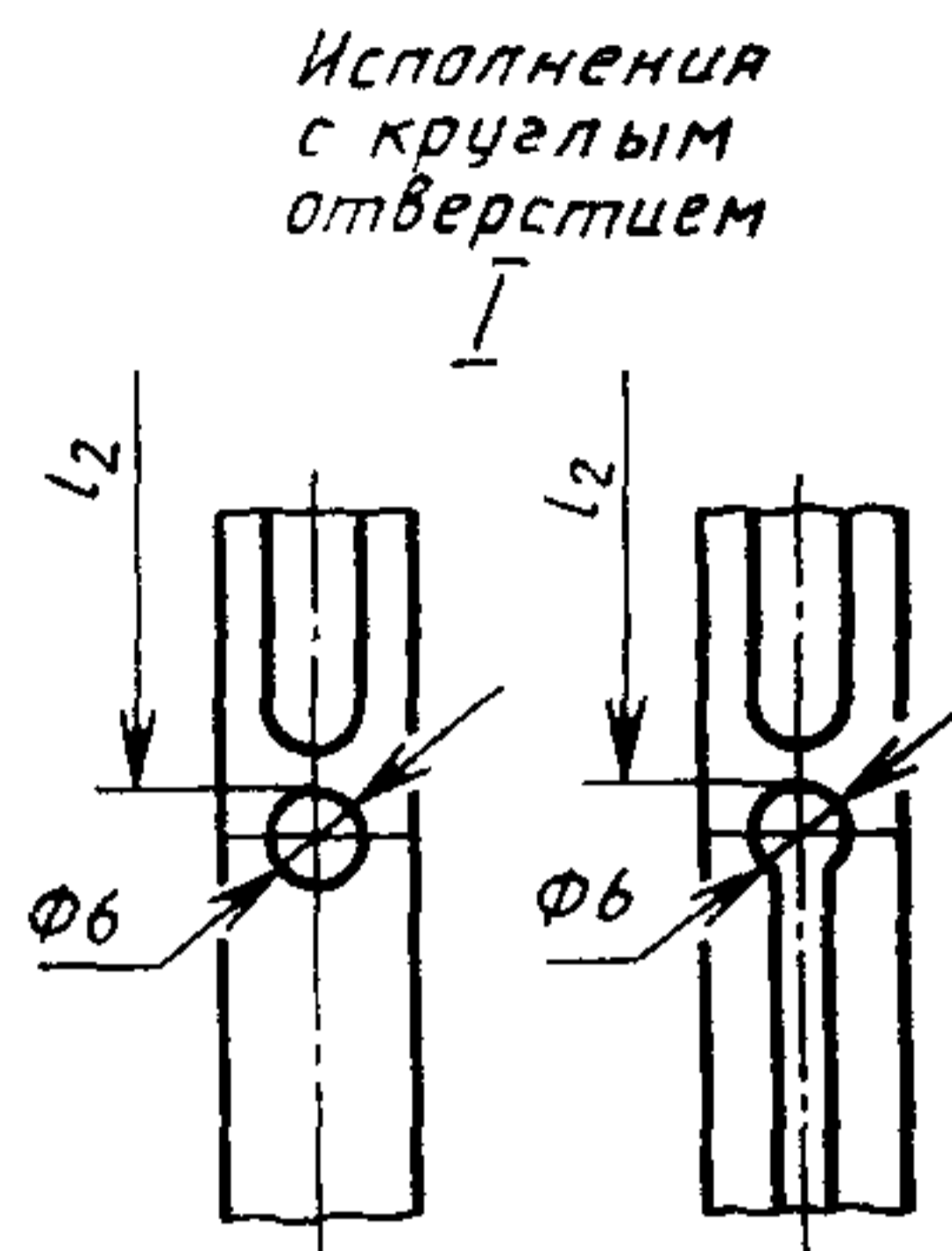
**Утвержден Постоянной Комиссией по сотрудничеству
в области стандартизации
Берлин, июль 1985 г.**

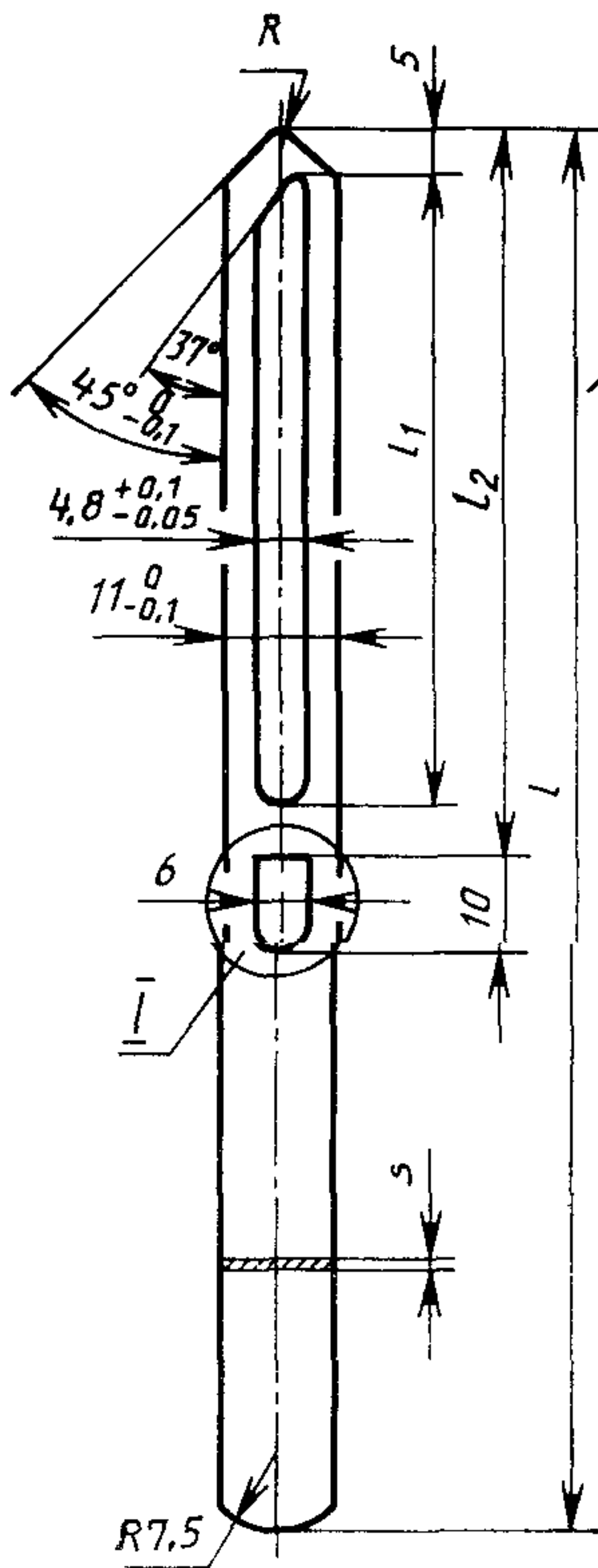


Черт. 1

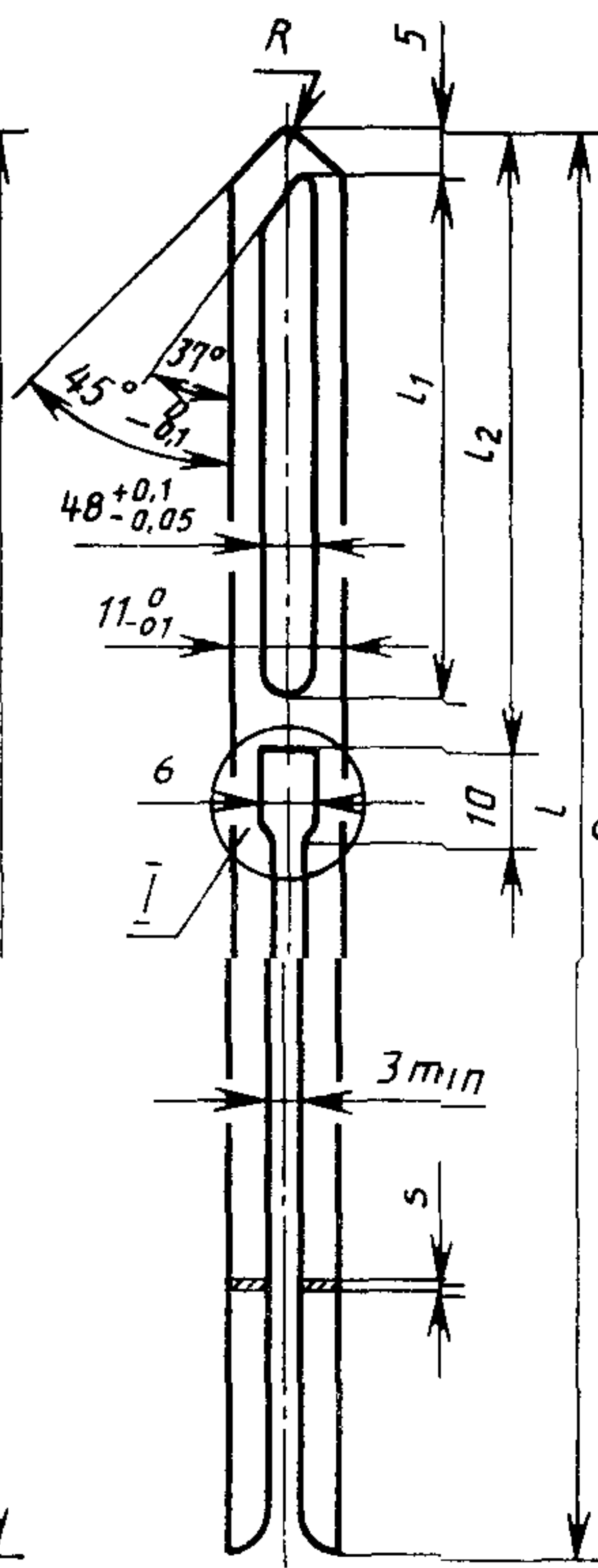


Черт. 2

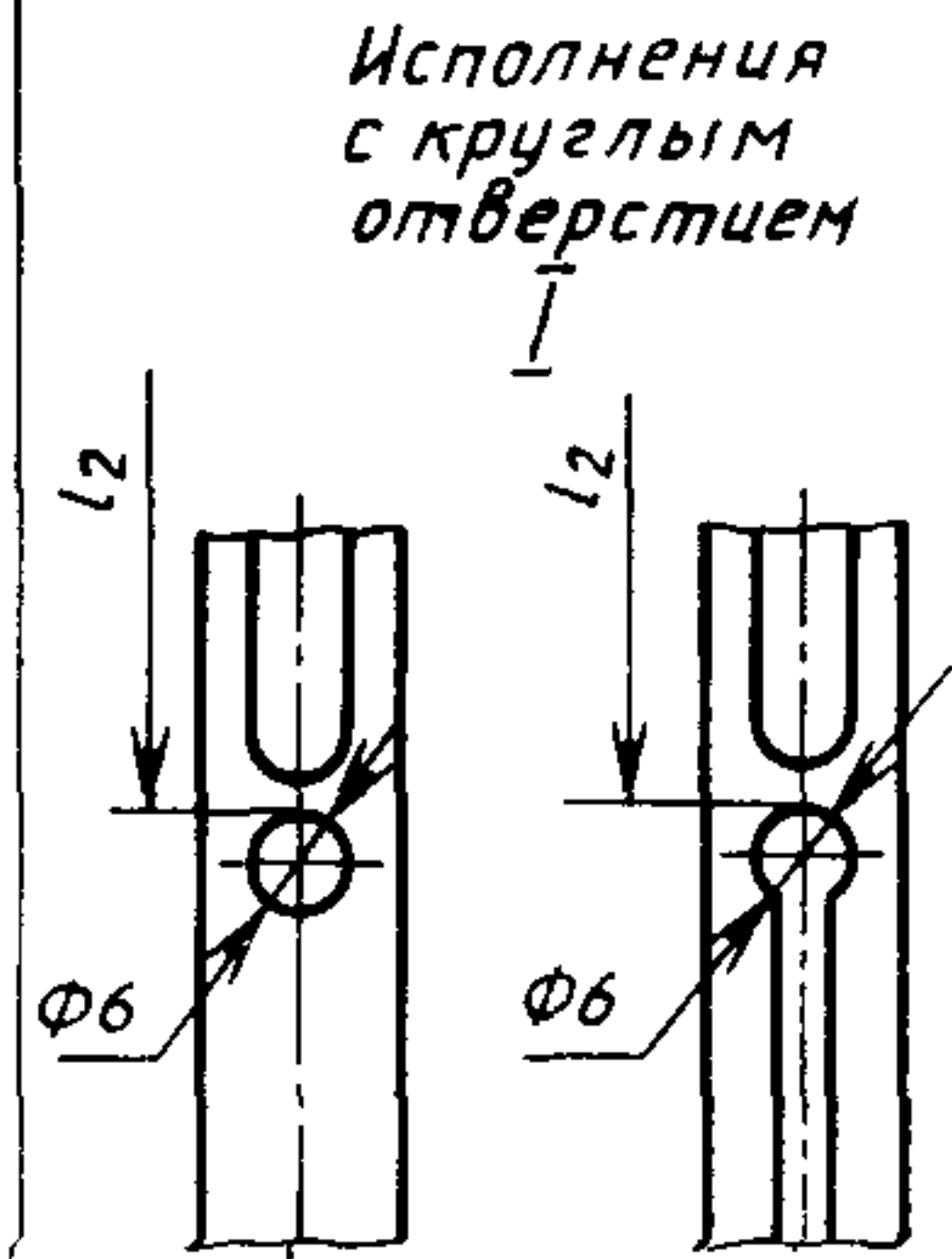


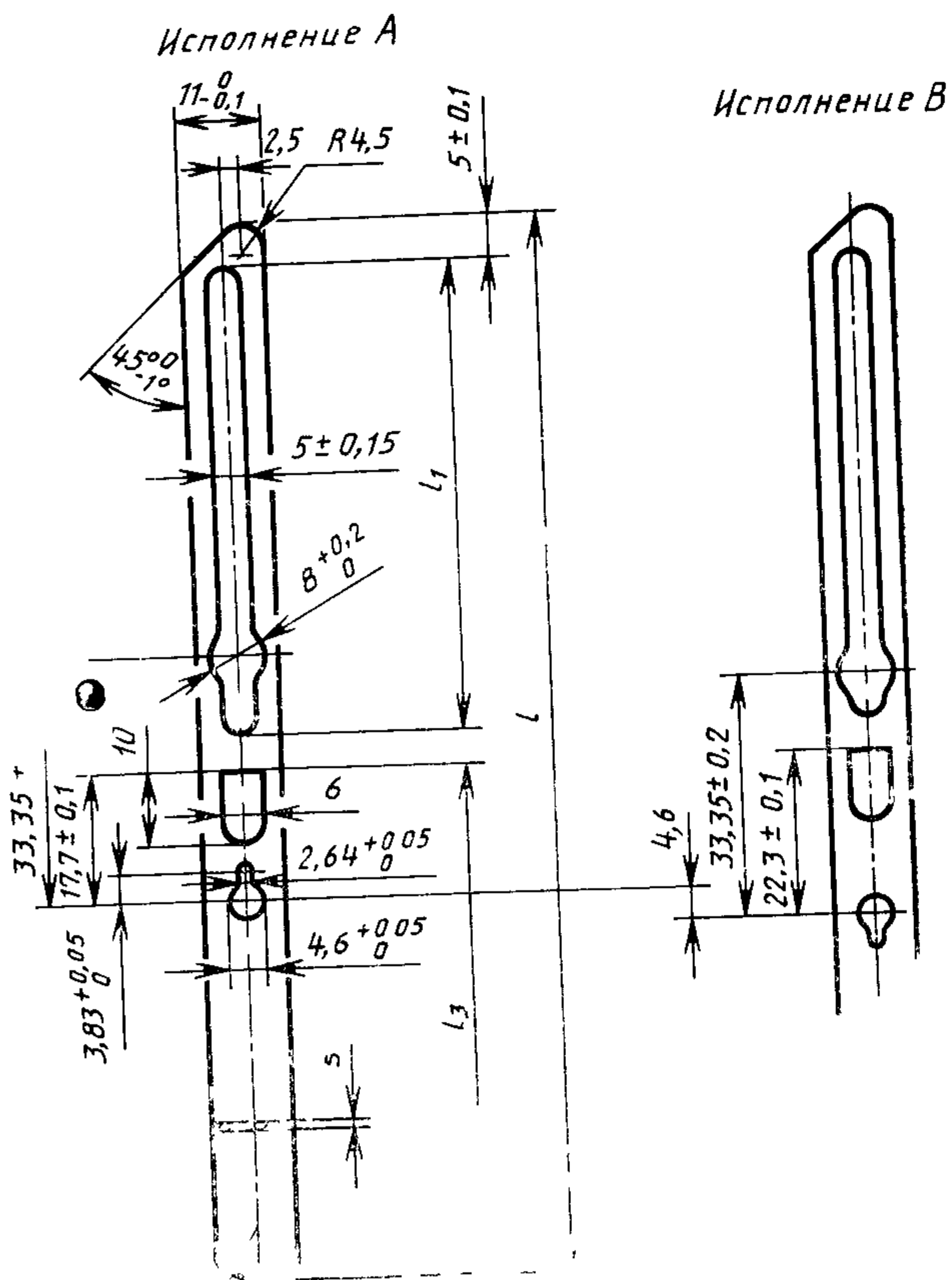


Черт. 3

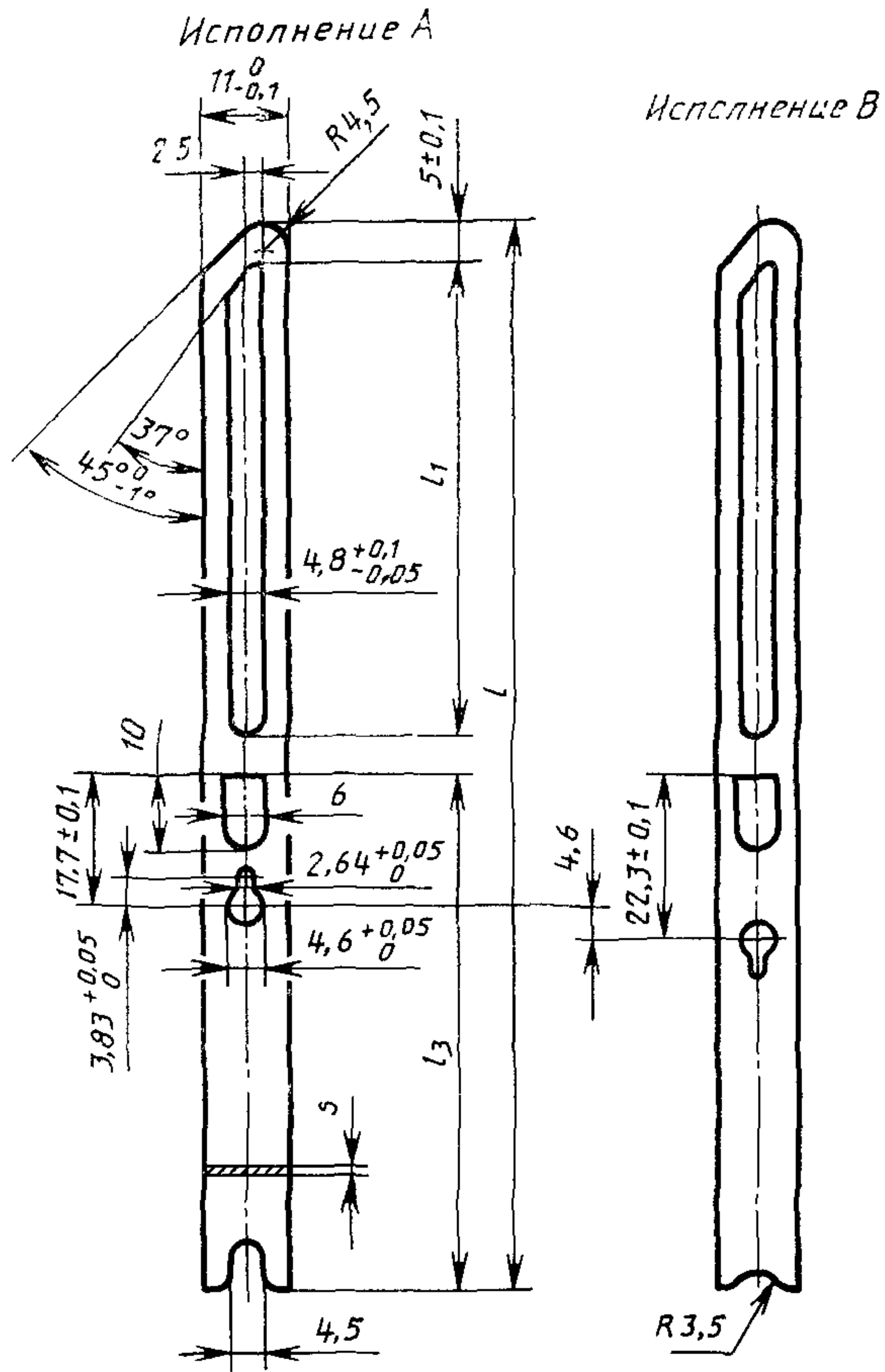


Черт. 4





Черт. 5



Черт. 6

mm					
Тип	I $\pm 0,3$	I_1 $\pm 0,2$	I_2 $\pm 0,3$	I_3 $\pm 0,1$	s
MG EG	125	53	63	—	0,2; 0,3; 0,4
M			62	37, 95	
E			63	—	
MO, EO	145	65	75	—	0,2, 0,3; 0,4; 0,5; 0,6; 0,7
MG, EG			70	45, 95	
M			75	—	
E	165	65	90	65, 95	0,2, 0,3; 0,4; 0,5; 0,6; 0,7
MO, MG, EO, EG			75	—	
M			90	65, 95	
E	180	65	75	—	0,2, 0,3; 0,4; 0,5; 0,6; 0,7
MO, EO			75	—	

2.2. Отклонение от соосности оси отверстий по отношению к оси ламелей не должно превышать 0,125 мм.

2.3. Каждая партия типов М и Е (черт. 5 и 6) должна состоять из ламелей исполнений А и В (по 50 %).

Конец

ИНФОРМАЦИОННОЕ ПРИЛОЖЕНИЕ 1

ОРИЕНТИРОВОЧНЫЕ ЗНАЧЕНИЯ МАССЫ ЛАМЕЛЕЙ

Размеры, мм

Тип ламелей	<i>l</i>	<i>s</i>	Масса, г
MG, EG M, E	125	0,2	1,7
		0,3	2,5
		0,4	3,3
MO, EO	145		
MG, EG, M, E	125	0,2	1,9
		0,3	2,9
		0,4	3,8
		0,5	4,8
MO, EO	165	0,6	—
		0,7	—
MG, EG, M, E	165	0,2	2,2
		0,3	3,3
		0,4	4,4
		0,5	5,5
MO, EO	180	0,6	—
		0,7	—

ИНФОРМАЦИОННОЕ ПРИЛОЖЕНИЕ 2

ПЕРЕЧЕНЬ КЛЮЧЕВЫХ СЛОВ /ДЕСКРИПТОРОВ*

Ключевые слова /дескрипторы: машины ткацкие, ламели, типы, размеры основные.

* Дескрипторы Международного тезауруса СЭВ по стандартизации выделены полужирным шрифтом.

ИНФОРМАЦИОННЫЕ ДАННЫЕ

1. Автор — полномочный представитель членов международного хозяйственного объединения по производству технологического оборудования для текстильной промышленности «Интертекстильмаш» — хозяйственных организаций ЧССР.

2. Тема — 34 200.29—83

3. Стандарт СЭВ утвержден на 57-м заседании ПКС.

4. Сроки начала применения стандарта СЭВ

Страны — члены СЭВ	Сроки начала применения стандарта СЭВ	
	в договорно правовых отношениях по экономическому и научно-техническому сотрудничеству	в народном хозяйстве
НРБ	Июль 1987 г	Июль 1987 г
ВНР	—	—
СРВ		
ГДР	Январь 1987 г	Январь 1987 г
Республика Куба		
МНР	Июль 1986 г	—
ПНР	—	—
СРР	Январь 1987 г	—
СССР	Январь 1987 г	Январь 1987 г
ЧССР	Январь 1987 г	Июль 1987 г

5. Срок проверки — 1993 г.

6. Используемые международные документы по стандартизации ИСО 441—78 и ИСО 1150—78.

Сдано в наб 23 10 85 Подп в печ 24 12.85 0,5 усл п. л. 0,5 усл кр отт 0,42 уч. изд л.
Тир. 860 Цена 3 коп

Ордена «Знак Почета» Издательство стандартов, 123840, Москва, ГСП,
Новопресненский пер., 3
Калужская типография стандартов, ул Московская, 256. Зак 3149