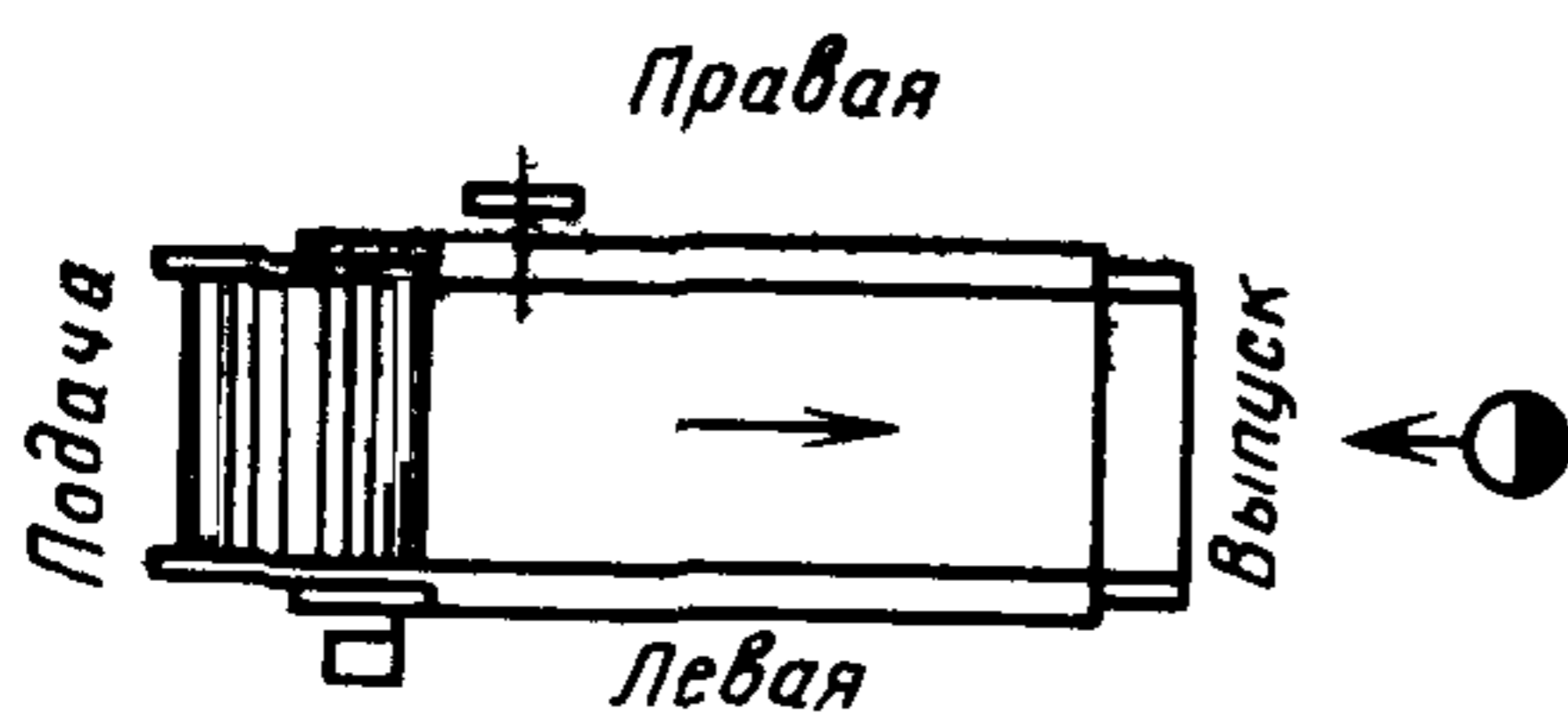


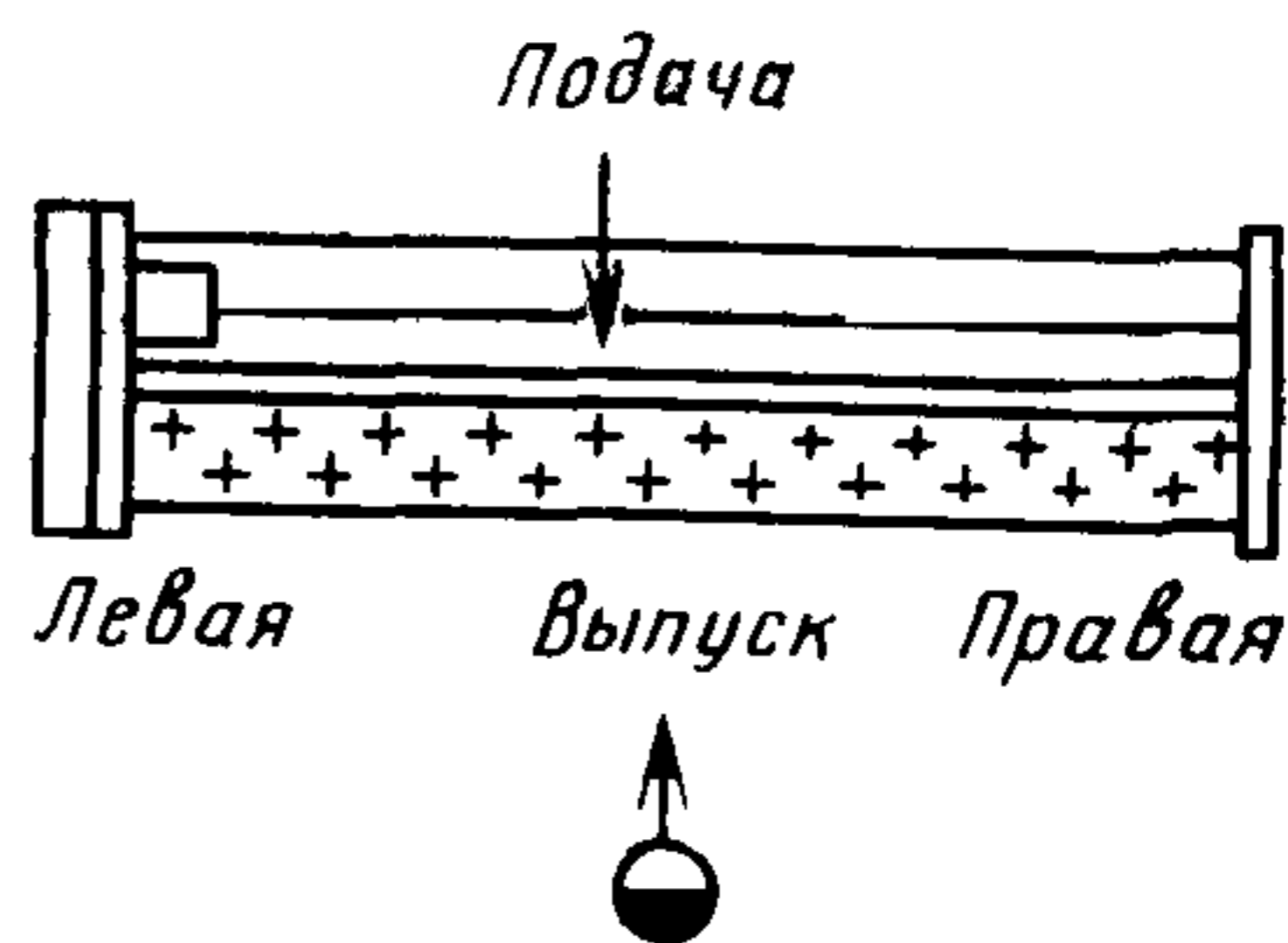
<b>СОВЕТ ЭКОНОМИЧЕСКОЙ ВЗАИМОПОМОЩИ</b>	<b>СТАНДАРТ СЭВ</b>	<b>СТ СЭВ 4575—84</b>
	<b>МАШИНЫ ПРЯДИЛЬНОГО ПРОИЗВОДСТВА</b>	
	<b>Определение сторон</b>	<b>Группа Г60</b>

Настоящий стандарт СЭВ распространяется на машины, применяемые в технологических процессах производства пряжи из всех видов волокон, и устанавливает порядок определения правой и левой сторон машин.

1. Для определения правой и левой сторон разрыхлительно-очистительных, смесительных, кардочесальных, ленточных (черт. 1) и ровничных машин (черт. 2), в которых продукт (волокно) движется в одном направлении, наблюдатель должен стоять лицом к машине навстречу движению продукта.



Черт 1

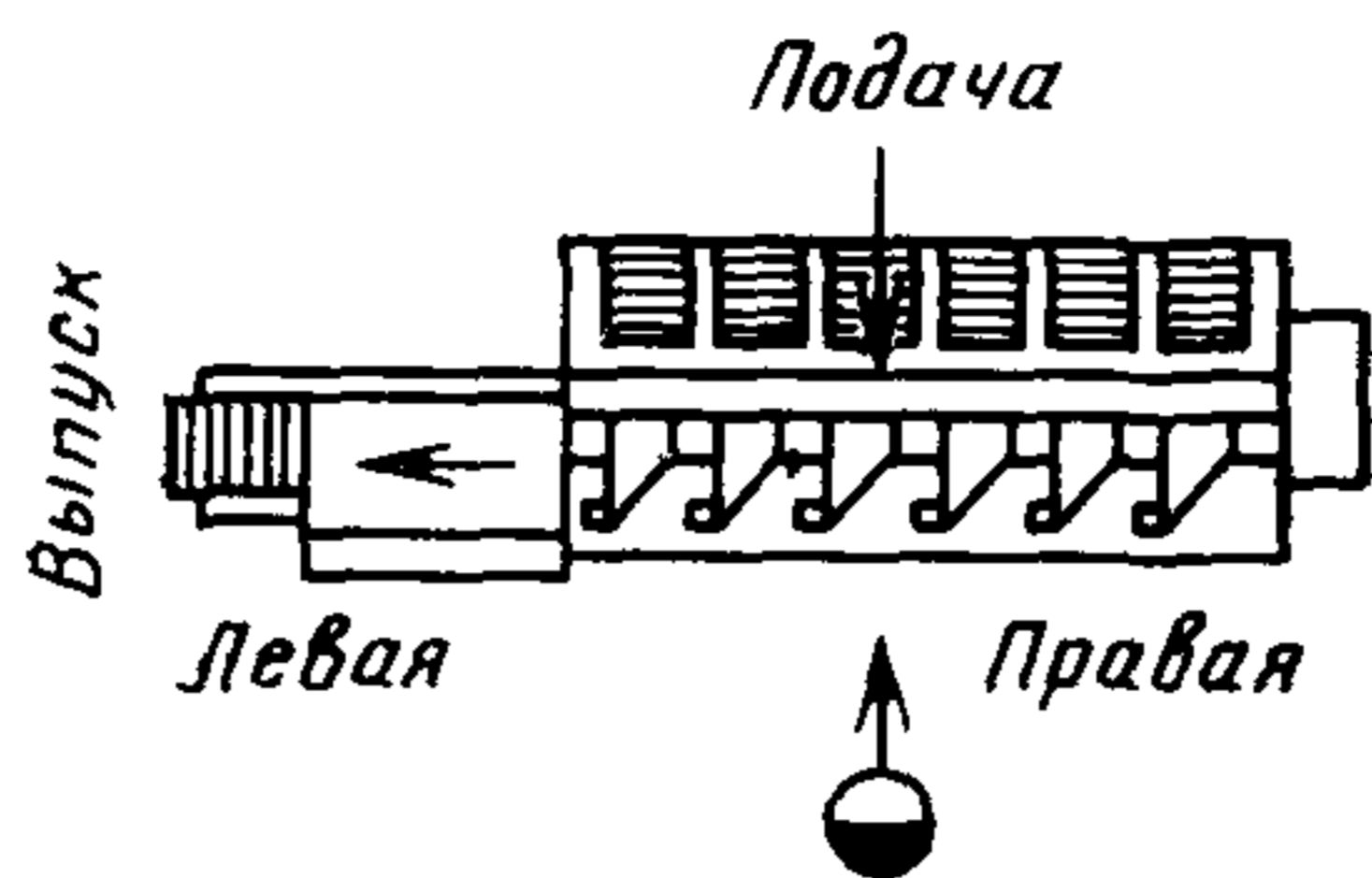


Черт. 2

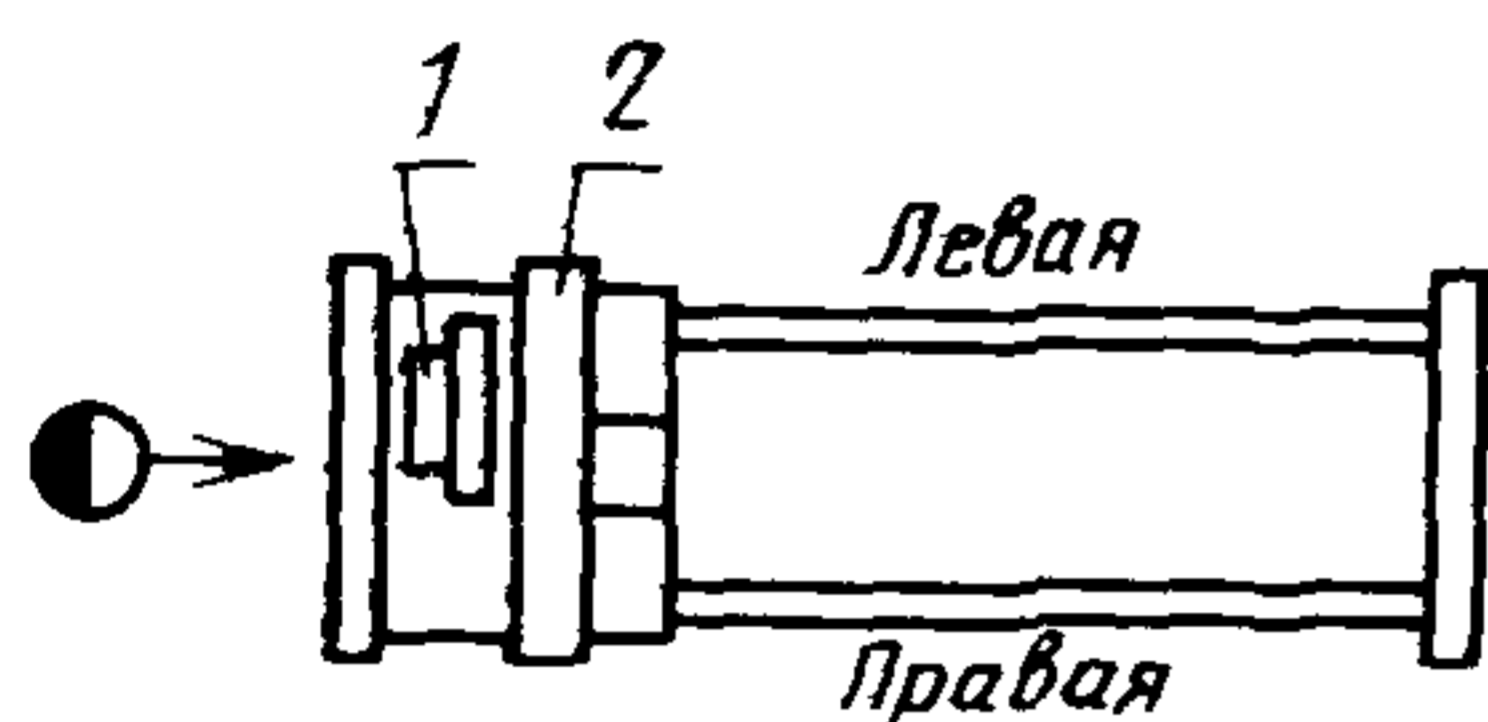
2. Для определения правой и левой сторон гребнечесальных, холстовытяжных машин (черт. 3), в которых продукт при обработке меняет направление движения, наблюдатель должен стоять лицом к машине навстречу выходу продукта из рабочих органов, выполняющих основную операцию обработки волокна.

3. Для определения правой и левой сторон прядильных (черт. 4) и крутильных машин (черт. 5) с двусторонним расположением рабочих органов наблюдатель должен стоять у привода выпускных валов лицом к машине.

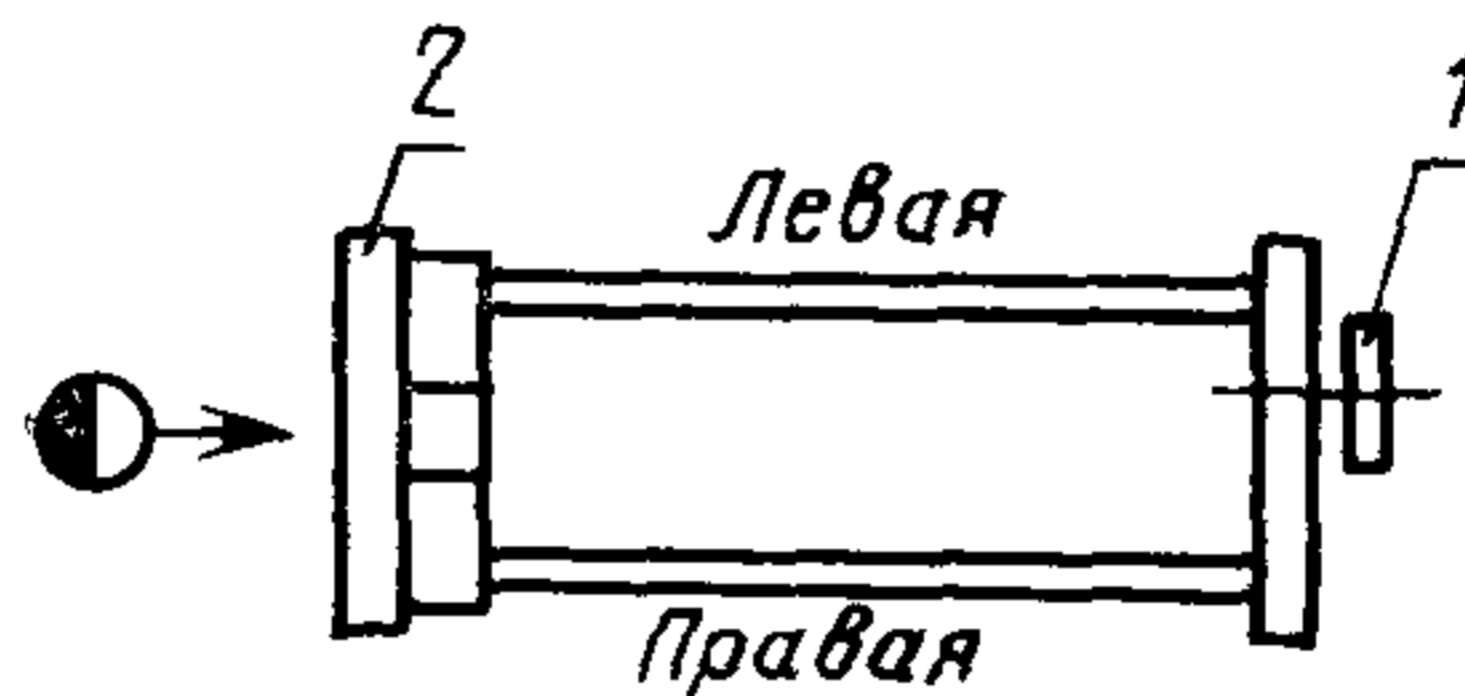
Утвержден Постоянной Комиссией по сотрудничеству  
в области стандартизации  
Берлин, июль 1984 г.



Черт. 3

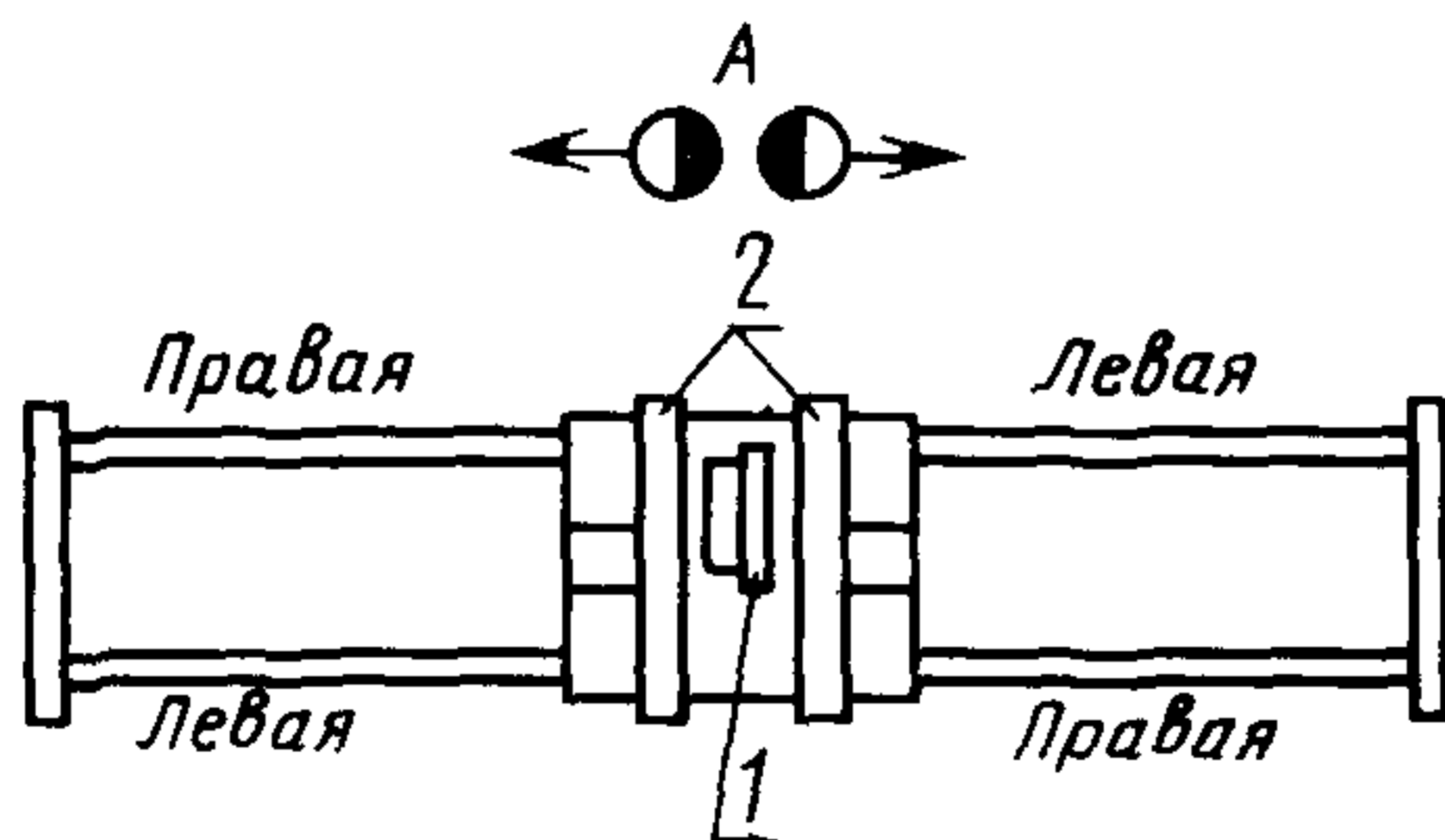


Черт. 4



Черт. 5

4. Для определения правой и левой сторон прядильных машин с центральным приводом (черт. 6), наблюдатель, находясь в положении *А* или *Б*, должен поочередно смотреть в сторону привода выпускных валов сначала одной, а затем другой части машины.



Черт. 6

Обозначения на черт. 1—6:

1—привод; 2—привод выпускных валов;



— местонахождение наблюдателя (совпадающее или несовпадающее с рабочим местом оператора)

Конец

### ИНФОРМАЦИОННЫЕ ДАННЫЕ

1. Автор — полномочный представитель членов международного хозяйственного объединения по производству технологического оборудования для текстильной промышленности «ИНТЕРТЕКСТИЛЬМАШ» — хозяйственных организаций ПНР.

2. Тема — 34.200.22—82.

3. Стандарт СЭВ утвержден на 55-м заседании ГКС.

4. Сроки начала применения стандарта СЭВ:

Страны — члены СЭВ	Сроки начала применения стандарта СЭВ	
	в договорно-правовых отношениях по экономическому и научно-техническому сотрудничеству	в народном хозяйстве
НРБ	Июль 1986 г.	Июль 1986 г.
ВНР		
СРВ		
ГДР	Июль 1986 г.	Июль 1986 г.
Республика Куба		
МНР		
ПНР	Январь 1986 г.	Январь 1986 г.
СРР	Июль 1985 г.	—
СССР	Июль 1986 г.	Январь 1986 г.
ЧССР	Январь 1986 г.	Январь 1986 г.

5. Срок проверки — 1995 г.

6. Используемые международные документы по стандартизации: стандарт ИСО 92—76.

Сдано в наб. 17.10.84 Подп. в печ. 24.12.84 0,25 п. л. 0,25 усл. кр.-отт. 0,19 уч.-изд. л.  
Тир. 860 Цена 3 коп.

---

Ордена «Знак Почета» Издательство стандартов, 123840, Москва, ГСП,  
Новопресненский пер., 3  
Калужская типография стандартов, ул. Московская, 256. Зак. 3103