

СТАНДАРТ ОТРАСЛИ

**БЛОКИ КАТКОВЫЕ НАПРАВЛЯЮЩИЕ
ДЛЯ ОПОР ТРУБОПРОВОДОВ ТЭС И АЭС**

Конструкция и размеры

Предисловие

1 РАЗРАБОТАН открытым акционерным обществом «Научно-производственное объединение по исследованию и проектированию энергетического оборудования им. И.И.Ползунова» (ОАО «НПО ЦКТИ») и открытым акционерным обществом «Белгородский завод энергетического машиностроения» (ОАО «Белэнергомаш»)

ИСПОЛНИТЕЛИ: от ОАО «Белэнергомаш» ЗАВГОРОДНИЙ Ю. В., СЕРГЕЕВ О. А., РОГОВ В. А.;
от ОАО «НПО ЦКТИ» ПЕТРЕНЯ Ю.К., д-р физ.-мат. наук; СУДАКОВ А. В., д-р техн. наук; ДАНЮШЕВСКИЙ И. А., канд. техн. наук; ИВАНОВ Б. Н., канд. техн. наук; ТАБАКМАН М. Л.; ГЕОРГИЕВСКИЙ Н.В.

2 ПРИНЯТ И ВВЕДЕН В ДЕЙСТВИЕ Департаментом промышленной и инновационной политики в машиностроении Министерства промышленности, науки и технологий Российской Федерации письмом № 10-1984 от 31.10.2001 г.

3 ВЗАМЕН ОСТ 108.275.42-80

СТАНДАРТ ОТРАСЛИ

**БЛОКИ КАТКОВЫЕ НАПРАВЛЯЮЩИЕ
ДЛЯ ОПОР ТРУБОПРОВОДОВ ТЭС И АЭС****Конструкция и размеры**

Дата введения 2002-01-01

1 Область применения

Настоящий стандарт распространяется на катковые направляющие блоки, предназначенные для изготовления катковых опор по ОСТ 24.125.159 и катковых пружинных опор по ОСТ 24.125.165 для трубопроводов ТЭС и АЭС наружным диаметром от 194 до 820 мм.

Стандарт устанавливает конструкцию и размеры катковых направляющих блоков.

2 Нормативные ссылки

В настоящем стандарте использованы ссылки на следующие стандарты:

ОСТ 24.125.159–01 Опоры катковые трубопроводов ТЭС и АЭС. Конструкция и размеры

ОСТ 24.125.161–01 Обоймы катковые для опор трубопроводов ТЭС и АЭС. Конструкция и размеры

ОСТ 24.125.162–01 Плиты опорные для опор трубопроводов ТЭС и АЭС. Конструкция и размеры

ОСТ 24.125.165–01 Опоры катковые пружинные трубопроводов ТЭС и АЭС. Конструкция и размеры

ОСТ 24.125.170–01 Детали и сборочные единицы опор, подвесок, стяжек для линзовых компенсаторов и приводов дистанционного управления арматурой трубопроводов ТЭС и АЭС. Общие технические условия

3 Конструкция и размеры

3.1 Конструкция и основные размеры должны соответствовать указанным на рисунке 1 и в таблице 1.

3.2 Допускается нагрузка 1,5 кН на 1 см контакта каждого катка с опорной плитой.

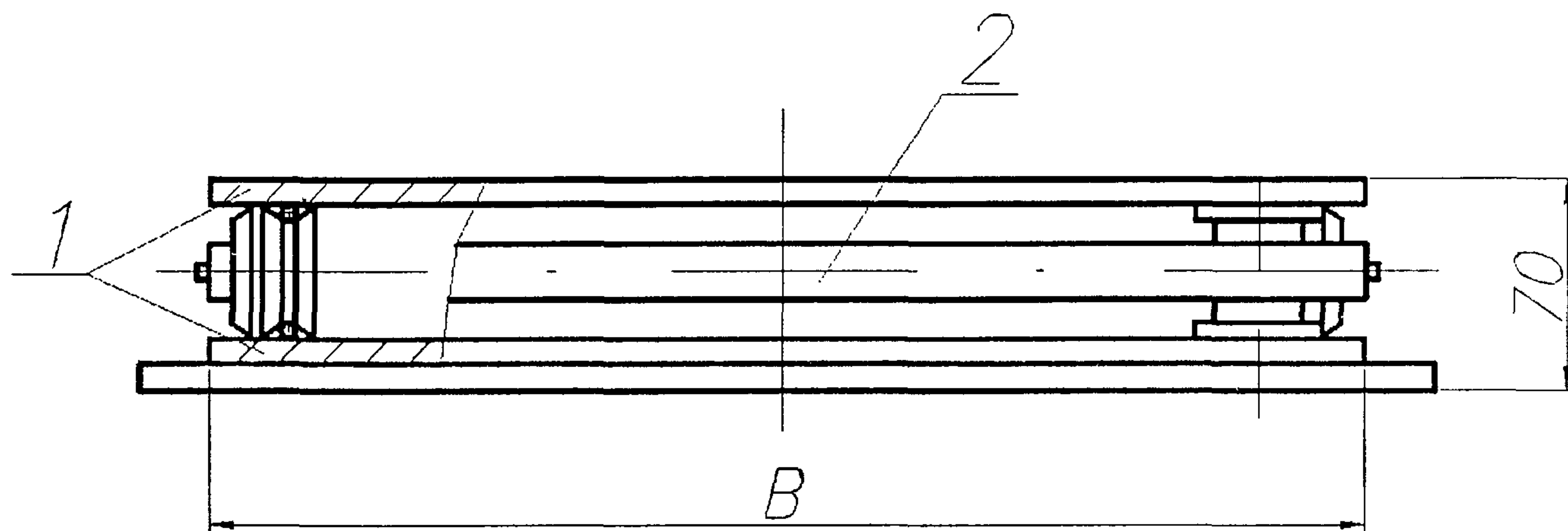
3.3 Маркировка и остальные технические требования по ОСТ 24.125.170.

3.4 Пример условного обозначения каткового направляющего блока исполнения 01:

БЛОК КАТКОВЫЙ 01 ОСТ 24.125.160

3.5 Пример маркировки: 01 ОСТ 24.125.160

Товарный знак



1 – плита опорная; 2 – обойма катковая

Рисунок 1

Таблица 1

Исполнение	Наружный диаметр трубопровода $D_в$, мм	B , мм	Масса, кг	Плита опорная, поз. 1, 2 шт.	Обойма катковая, поз. 2, 1 шт.
				Исполнение по ОСТ 24.125.162	Исполнение по ОСТ 24.125.161
01	194 - 377	320	27,3	01	01
02	426 - 630	470	40,9	02	02
03	820	790	67,8	03	03

УДК 621.643-219

ОКС 23.040

Е 26

ОКП 31 1312

Ключевые слова: катковые направляющие блоки, трубопроводы, конструкция, размеры.
