

ГОСТ Р ИСО 1472—93

ГОСУДАРСТВЕННЫЙ СТАНДАРТ РОССИЙСКОЙ ФЕДЕРАЦИИ

**МАШИНЫ ТЕКСТИЛЬНЫЕ
И ВСПОМОГАТЕЛЬНОЕ ОБОРУДОВАНИЕ.
ЦИЛИНДРИЧЕСКИЕ ПАТРОНЫ
КРУТИЛЬНО-ВЫТЯЖНЫХ МАШИН
РАЗМЕРЫ И ДОПУСТИМОЕ БИЕНИЕ**

Издание официальное

БЗ 12—92/1280

**ГОССТАНДАРТ РОССИИ
Москва**

ГОСУДАРСТВЕННЫЙ СТАНДАРТ РОССИЙСКОЙ ФЕДЕРАЦИИ**МАШИНЫ ТЕКСТИЛЬНЫЕ И ВСПОМОГАТЕЛЬНОЕ
ОБОРУДОВАНИЕ.****ЦИЛИНДРИЧЕСКИЕ ПАТРОНЫ
КРУТИЛЬНО-ВЫТЯЖНЫХ МАШИН****Размеры и допустимое биение**

Textile machinery and accessories.
Cylindrical tubes for draw-twisters.
Dimensions and permissible run-out

**ГОСТ Р
ИСО 1472—93**

ОКП 96 7141

Дата введения 01.01.94**1. НАЗНАЧЕНИЕ И ОБЛАСТЬ ПРИМЕНЕНИЯ**

Настоящий стандарт устанавливает основные размеры и допуски цилиндрических патронов с трех- и четырехгранными ведущими поверхностями для крутильно-вытяжных машин и допустимое биение этих патронов.

Требования настоящего стандарта являются обязательными.

2. РАЗМЕРЫ

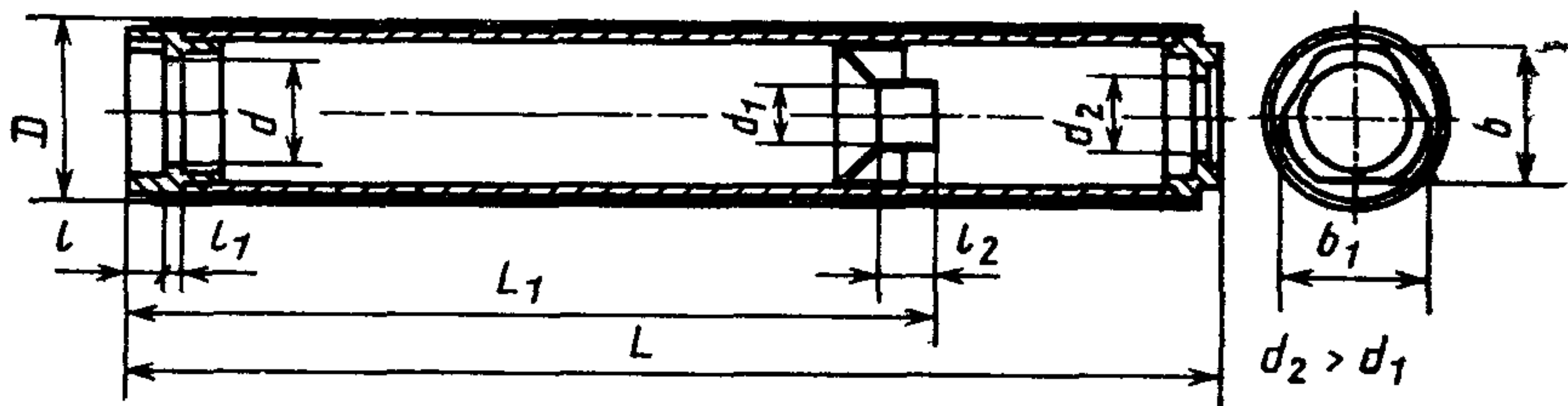
2.1. Размеры патронов должны соответствовать указанным на черт. 1, 2 и в табл. 1, 2.

Издание официальное

© Издательство стандартов, 1993

Настоящий стандарт не может быть полностью или частично воспроизведен, тиражирован и распространен без разрешения Госстандарта России

Патрон с трехгранной ведущей поверхностью



Черт. 1

Таблица 1

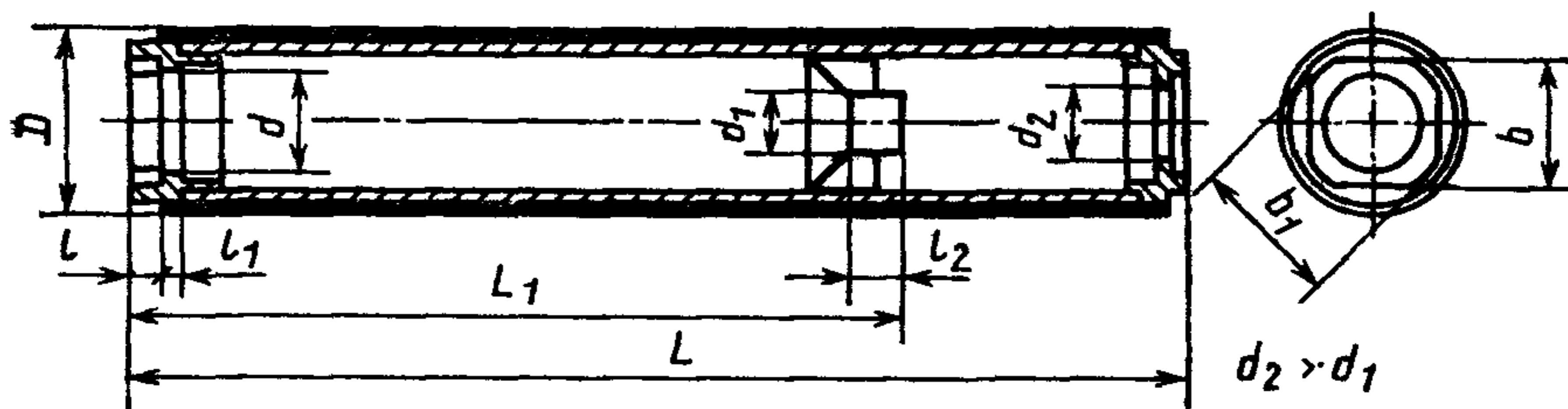
Размеры, мм

Обозначение	Номера патронов								Пред. откл.
	1	2	3	4	5	6	7	8	
L	305	340	360	380	400	420	450	470	+1,0
L_1	225	225	272	272	272	272	272	312	+1,0
D	46	46	46	46	46	46	46	75	—
	51	51	51	51	51	51	51	—	
b	38,8	38,8	38,8	38,8	38,8	38,8	38,8	38,8	+0,25
b_1	41,2	41,2	41,2	41,2	41,2	41,2	41,2	41,2	+0,2
d	31,0	31,0	31,0	31,0	31,0	31,0	31,0	31,0	+0,2
d_1	19,05	19,05	19,05	19,05	19,05	19,05	19,05	19,05	+0,05
l	10,3	10,3	10,3	10,3	10,3	10,3	10,3	10,3	—
l_1	5,0	5,0	5,0	5,0	5,0	5,0	5,0	5,0	—
l_2	16,0	16,0	16,0	16,0	16,0	16,0	16,0	16,0	—

Пример условного обозначения:

Цилиндрический патрон № 1, с трехгранной ведущей поверхностью, $D=46$ мм, ГОСТ Р ИСО 1472—93

Патрон с четырехгранной ведущей поверхностью



Черт. 2

Таблица 2

мм

Обозначение	Номера патронов								Пред. откл.
	1	2	3	4	5	6	7	8	
L	305	340	360	380	400	420	450	470	+1,0
L_1	225	225	272	272	272	272	272	312	+1,0
D	46	46	46	46	46	46	46	75	—
	51	51	51	51	51	51	51	—	
b	38,1	38,1	38,1	38,1	38,1	38,1	38,1	38,1	+0,25
b_1	41,2	41,2	41,2	41,2	41,2	41,2	41,2	41,2	+0,2
d	31,0	31,0	31,0	31,0	31,0	31,0	31,0	31,0	+0,2
d_1	19,05	19,05	19,05	19,05	19,05	19,05	19,05	19,05	+0,05
l , не менее	10,3	10,3	10,3	10,3	10,3	10,3	10,3	10,3	—
l_1	5,0	5,0	5,0	5,0	5,0	5,0	5,0	5,0	—
l_2	16,0	16,0	16,0	16,0	16,0	16,0	16,0	16,0	—

Пример условного обозначения:

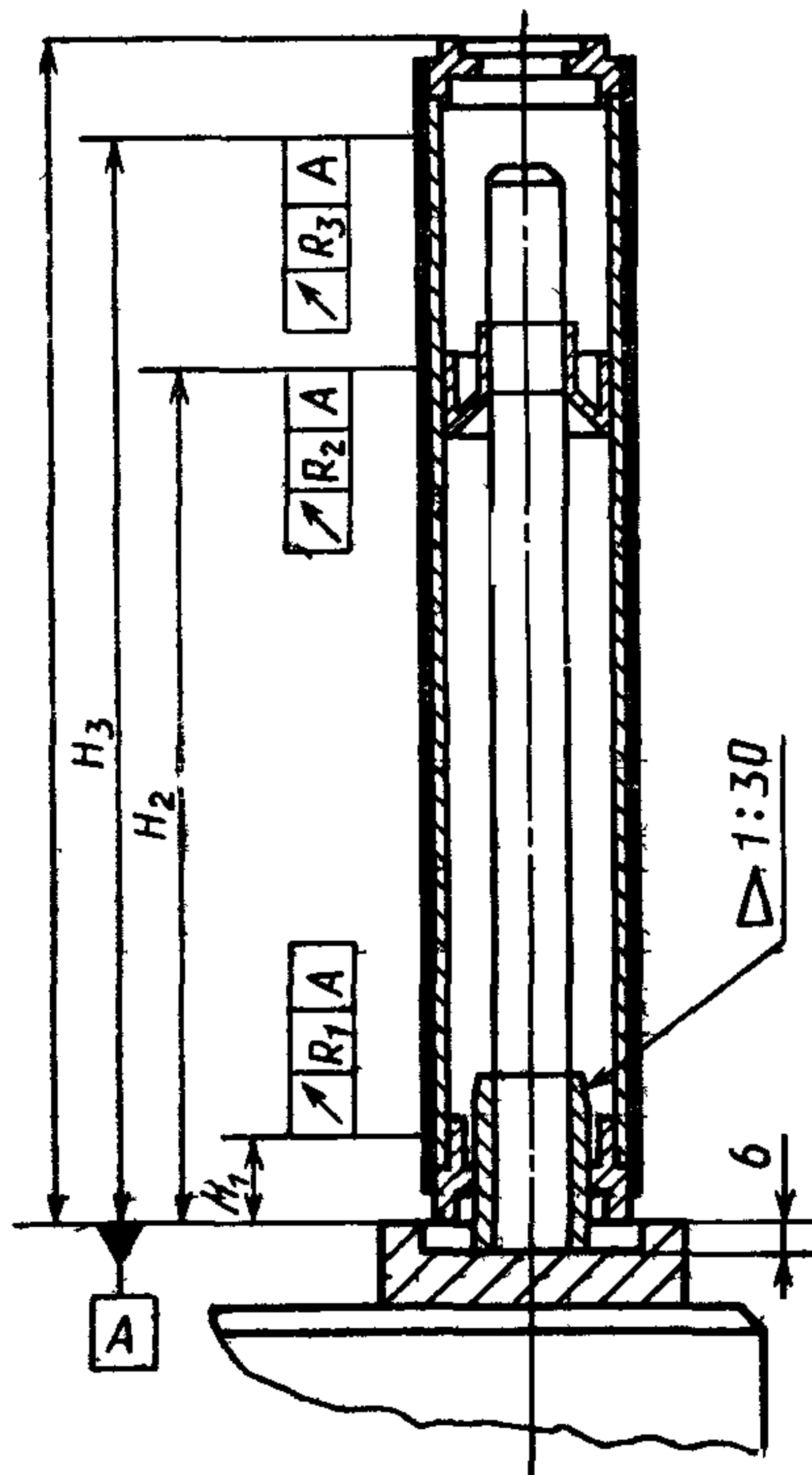
Цилиндрический патрон № 1, с четырехгранной ведущей поверхностью, $D=46$ мм, ГОСТ Р ИСО 1472—93

2.2. Допуск по массе для 1000 патронов:

$\pm 1\%$ — с № 1 до № 7;

$\pm 1,5\%$ — № 8.

3. БИЕНИЕ ЦИЛИНДРИЧЕСКИХ ПАТРОНОВ



Патрон должен входить в калибр без зазора.

H — высота, на которой производится проверка измерительным устройством; L — общая длина патрона; R — допустимое биение патрона

Черт. 3

Таблица 3

мм

Обозначение	Номера патронов							
	1	2	3	4	5	6	7	8
L	305	340	360	380	400	420	450	470
R_1 при высоте H_1	0,15	0,15	0,15	0,15	0,15	0,15	0,15	0,15
	20	20	20	20	20	20	20	20
R_2 при высоте H_2	0,2	0,2	0,2	0,2	0,2	0,2	0,2	0,2
	220	220	260	260	260	260	260	300
R_3 при высоте H_3	0,25	0,25	0,25	0,25	0,25	0,25	0,25	0,25
	280	315	335	335	375	395	425	445

ИНФОРМАЦИОННЫЕ ДАННЫЕ

1. ПОДГОТОВЛЕН И ВНЕСЕН Техническим комитетом ТК 314 «Текстильные машины и оснастка»
2. УТВЕРЖДЕН И ВВЕДЕН В ДЕЙСТВИЕ Постановлением Госстандарта России от 09.03.93 № 67

Настоящий стандарт подготовлен на основе аутентичного текста международного стандарта ИСО 1472—77 «Текстильные машины и вспомогательное оборудование. Цилиндрические патроны крутильно-вытяжных машин. Размеры и допустимое биение»

3. ВВЕДЕН ВПЕРВЫЕ

Редактор *А. Л. Владимиров*
Технический редактор *В. Н. Малькова*
Корректор *В. М. Смирнова*

Сдано в наб 29. 03. 93. Подп. к печ. 16.06.93. Усл. п. л. 0,47. Усл. кр-отт. 0,47.
Уч.-изд. л. 0,24. Тираж 293 экз С 273

Ордена «Знак Почета» Издательство стандартов, 107076, Москва, Колодезный пер., 14
Тип. «Московский печатник». Москва, Лялин пер., 6. Зак. 192