

**ГОСТ Р 50494—93**

**(ИСО 365—82)**

**ГОСУДАРСТВЕННЫЙ СТАНДАРТ РОССИЙСКОЙ ФЕДЕРАЦИИ**

---

**МАШИНЫ ТЕКСТИЛЬНЫЕ  
И ОБОРУДОВАНИЕ ВСПОМОГАТЕЛЬНОЕ  
ГАЛЕВА (ЛИЦЫ) СДВОЕННЫЕ  
МЕТАЛЛИЧЕСКИЕ СО ВСТАВНЫМ  
ГЛАЗКОМ ДЛЯ ЖАККАРДОВОГО  
ТКАЧЕСТВА**

**РАЗМЕРЫ**

**Издание официальное**

**БЗ 12—92/1276**

**ГОССТАНДАРТ РОССИИ**

**Москва**

**ГОСУДАРСТВЕННЫЙ СТАНДАРТ РОССИЙСКОЙ ФЕДЕРАЦИИ****МАШИНЫ ТЕКСТИЛЬНЫЕ И ОБОРУДОВАНИЕ  
ВСПОМОГАТЕЛЬНОЕ  
ГАЛЕВА (ЛИЦЫ) СДВОЕННЫЕ МЕТАЛЛИЧЕСКИЕ  
СО ВСТАВНЫМ ГЛАЗКОМ ДЛЯ ЖАККАРДОВОГО  
ТКАЧЕСТВА****Размеры**

Textile machinery and accessories.  
Twin wire healds with inset mail  
for jacquard weaving.  
Dimensions

**ГОСТ Р  
50494—93  
(ИСО 365—82)**

ОКП 96 7153

**Дата введения 01.01.94****1. НАЗНАЧЕНИЕ И ОБЛАСТЬ ПРИМЕНЕНИЯ**

Настоящий стандарт устанавливает основные размеры сдвоенных металлических галев (лиц) со вставным глазком для жаккардового ткачества.

Требования настоящего стандарта являются обязательными.

Дополнительные требования к галевам (лицам), отражающие потребности народного хозяйства, даны в приложении.

---

**Издание официальное****© Издательство стандартов, 1993**

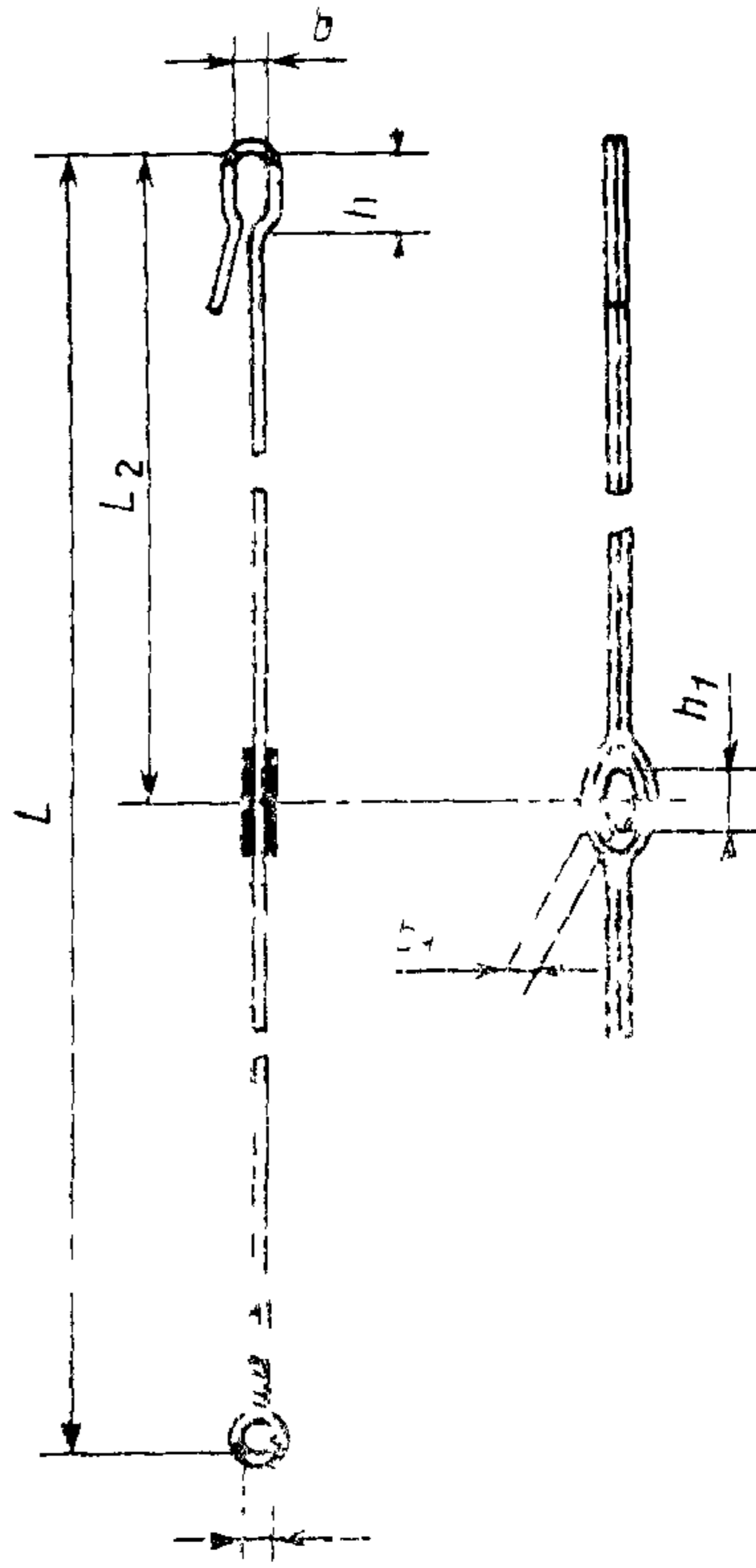
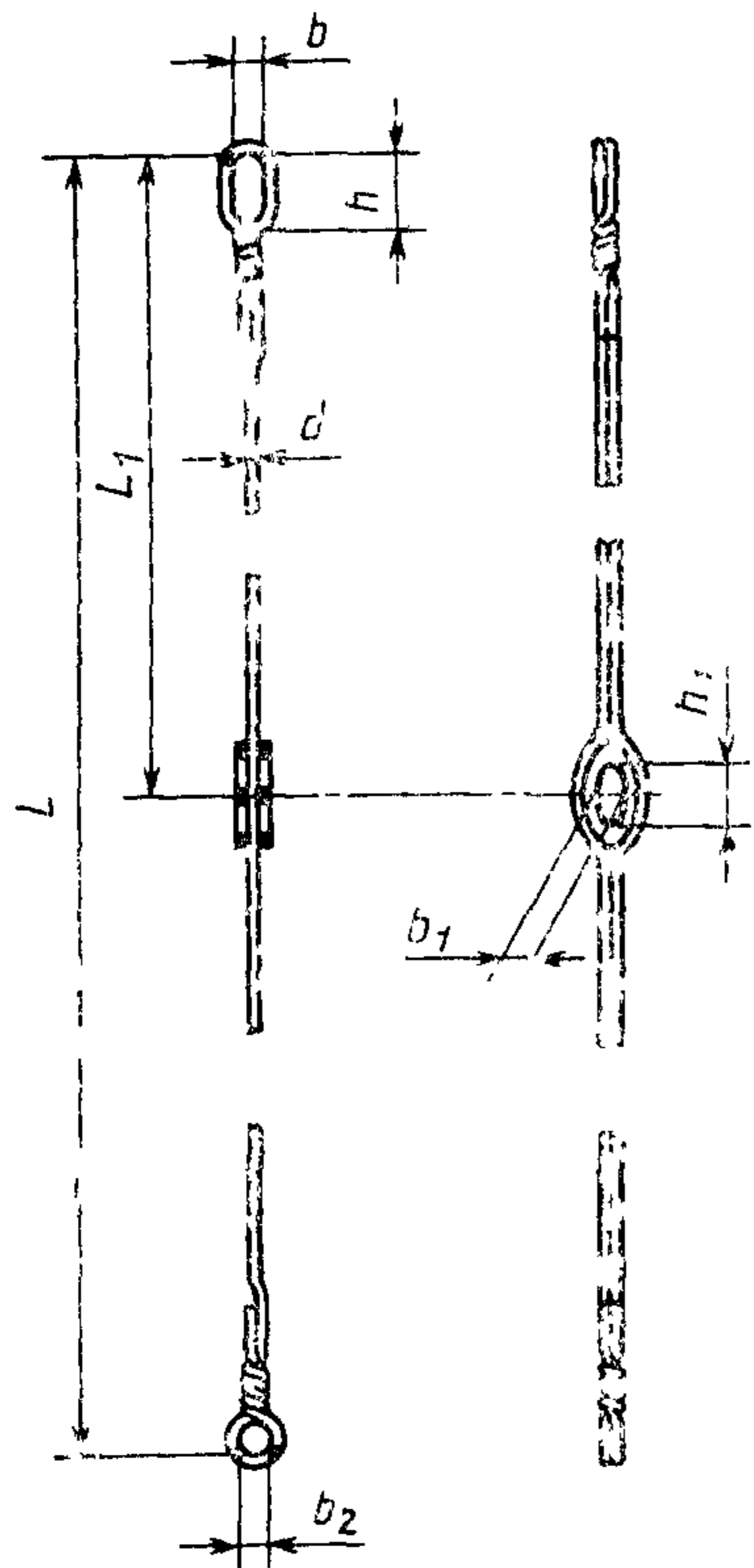
Настоящий стандарт не может быть полностью или частично воспроизведен, тиражирован и распространен без разрешения Госстандарта России

Размеры должны соответствовать указанным на черт. 1—3 в и в табл. 1

Галева (лица) типа А с верхним и нижним ушками О-образной формы

Галева (лица) типа В с верхним ушком прямым, (затем приняло U-образную форму), с нижним ушком О-образной формы

Галева (лица) типа В с верхним ушком, изогнутым U-образно, и нижним ушком О-образной формы



$b$  — внутренняя ширина верхнего ушка;  
 $b_1$  — внутренняя ширина вставного  
 глазка;  $b_2$  — диаметр нижнего ушка;  
 $d$  — толщина проволоки

Черт. 1

Черт 2a

$h$  — длина верхнего ушка;  $h_1$  — длина  
 вставного глазка,  
 $L$  — расстояние между ушками,  
 $L_1, L_2$  — расстояние от верхнего ушка  
 до центра вставного глазка

Черт. 2b

Вставной глазок типа I



Черт. 3а

Вставной глазок типа 2  
(вкрученный)

Черт. 3б

Таблица 1

мм

Проволока		Вставной глазок		Ушко			Расстояние между ушками $L$ и соотношение размеров, $L_1, L_2$					
							$L$	$L_1$	$L_2$	$L$	$L_1$	$L_2$
$d$	$N^*$	$h_1 \times b_1$	$N^*$	тип	$h \times b$	$b_2$	350	150	150	400	190	200
0,3	32	2,6 × 0,9	1010	1	3,5 × 1,7	2,2	×					
0,35	30	3,3 × 1,3	1015	1	3,5 × 1,7	2,2	×					
0,4	28	4 × 1,5	1020	1	4 × 2	2,5	×			×		
		5,2 × 2,3	355				×		×			
0,5	26	5,5 × 2,7	380	2	5 × 2,5					×		
		6,6 × 3,9	1080							×		

\* Сортамент проволоки и номера глазков даны только для сведения

## 2. ОБОЗНАЧЕНИЕ

Пример обозначения сдвоенного металлического галева (лицы) типа А с О-образным верхним и нижним ушками, изготовленного из проволоки толщиной 0,4 мм, расстояние между ушками 350 мм, размер глазка для нити основы 4,0 мм × 1,5 мм:

*Сдвоенное металлическое галево (лица) А 0,4 × 350—4,0 ×*

*× 1,5 мм ГОСТ Р 50494—93*

**ДОПОЛНИТЕЛЬНЫЕ ТРЕБОВАНИЯ К ГАЛЕВАМ (ЛИЦАМ)  
СДВОЕННЫМ МЕТАЛЛИЧЕСКИМ СО ВСТАВНЫМ ГЛАЗКОМ ДЛЯ  
ЖАККАРДОВОГО ТКАЧЕСТВА, ОТРАЖАЮЩИЕ ПОТРЕБНОСТИ  
НАРОДНОГО ХОЗЯЙСТВА**

**1. РАЗМЕРЫ**

Размеры должны соответствовать указанным в табл. 2.

мм

$d$	$h_1 \times b_1$	$h \times b$	$b_2$	$L$
0,34	3,2×1,3, 4,0×1,5	4,0×1,5	30	265, 280, 285, 330, 335, 350, 440
	3,2×1,3, 4,0×1,5, 5,2×2,3, 5,6×2,7, 6,0×3,0	4,0×1,5	30	265, 280, 285, 305, 320, 330, 335; 355; 380; 420, 440, 480
0,5	4,0×2,0, 5,2×2,3, 6,0×3,0, 8,0×4,0, 5,6×2,7	4,0×1,5	30, 60	265, 280, 285, 305, 335, 355, 360, 380, 385, 420, 440; 450 460, 480, 520, 540, 550, 580, 600, 620, 680, 710
	6,0×3,0, 8,0×4,0, 12,0×6,0	4,0×1,5	30, 60, 80	265, 280, 285, 305, 330, 335, 355, 360, 380, 385, 410, 420, 450, 480, 500, 510, 520, 525, 540, 550, 580, 600, 620, 660, 680, 685, 710

Примечание Центр глазка должен находиться в середине галера  
По согласованию с потребителем допускается смещение центра глазка

## ИНФОРМАЦИОННЫЕ ДАННЫЕ

1. ПОДГОТОВЛЕН И ВНЕСЕН Техническим комитетом ТК 314 «Текстильные машины и оснастка»

### РАЗРАБОТЧИКИ:

В. Г. Лабок, канд. техн. наук (руководитель темы), Л. И. Мокина

2. УТВЕРЖДЕН И ВВЕДЕН В ДЕЙСТВИЕ Постановлением Госстандарта России от 10.02.93 № 40

Настоящий стандарт подготовлен методом прямого применения международного стандарта ИСО 365—82 «Машины текстильные и оборудование вспомогательное. Галева (лицы) сдвоенные металлические с вставным глазком для жаккардового ткачества» с дополнительными требованиями, отражающими потребности народного хозяйства

3. ВВЕДЕН ВПЕРВЫЕ

Редактор *А. Л. Владимиров*

Технический редактор *В. Н. Малькова*

Корректор *А. И. Зюбан*

Сдано в наб 04.03.93. Подп к печ. 26.04.93. Усл п л 0,47. Усл кр отт 0,47.  
Уч.-изд л 0,23 Тираж 281 экз С 143.

---

Ордена «Знак Почета» Издательство стандартов, 107076, Москва, Колодезный пер., 14.  
Калужская типография стандартов, ул Московская, 256 Зак. 609