



**ГОСУДАРСТВЕННЫЙ СТАНДАРТ  
СОЮЗА ССР**

---

**ЗАТВОРЫ ПЛОСКИЕ ДЛЯ БУНКЕРОВ  
ОБЩЕГО НАЗНАЧЕНИЯ**

**ОСНОВНЫЕ И ПРИСОЕДИНИТЕЛЬНЫЕ РАЗМЕРЫ**

**ГОСТ 8288—74**

**Издание официальное**

**Цена 3 коп.**

**ГОСУДАРСТВЕННЫЙ КОМИТЕТ СССР ПО СТАНДАРТАМ  
Москва**

**ЗАТВОРЫ ПЛОСКИЕ ДЛЯ БУНКЕРОВ  
ОБЩЕГО НАЗНАЧЕНИЯ****ГОСТ  
8288—74\*****Основные и присоединительные размеры**Plain gates for general-purpose bunkers.  
Basic and connection dimensions**Взамен  
ГОСТ 8288—57**

Постановлением Государственного комитета стандартов Совета Министров СССР от 12 апреля 1974 г. № 875 срок введения установлен

с 01.01.76

Проверен в 1984 г. Постановлением Госстандарта от 19.11.84 № 3923 срок действия продлен

до 01.01.91

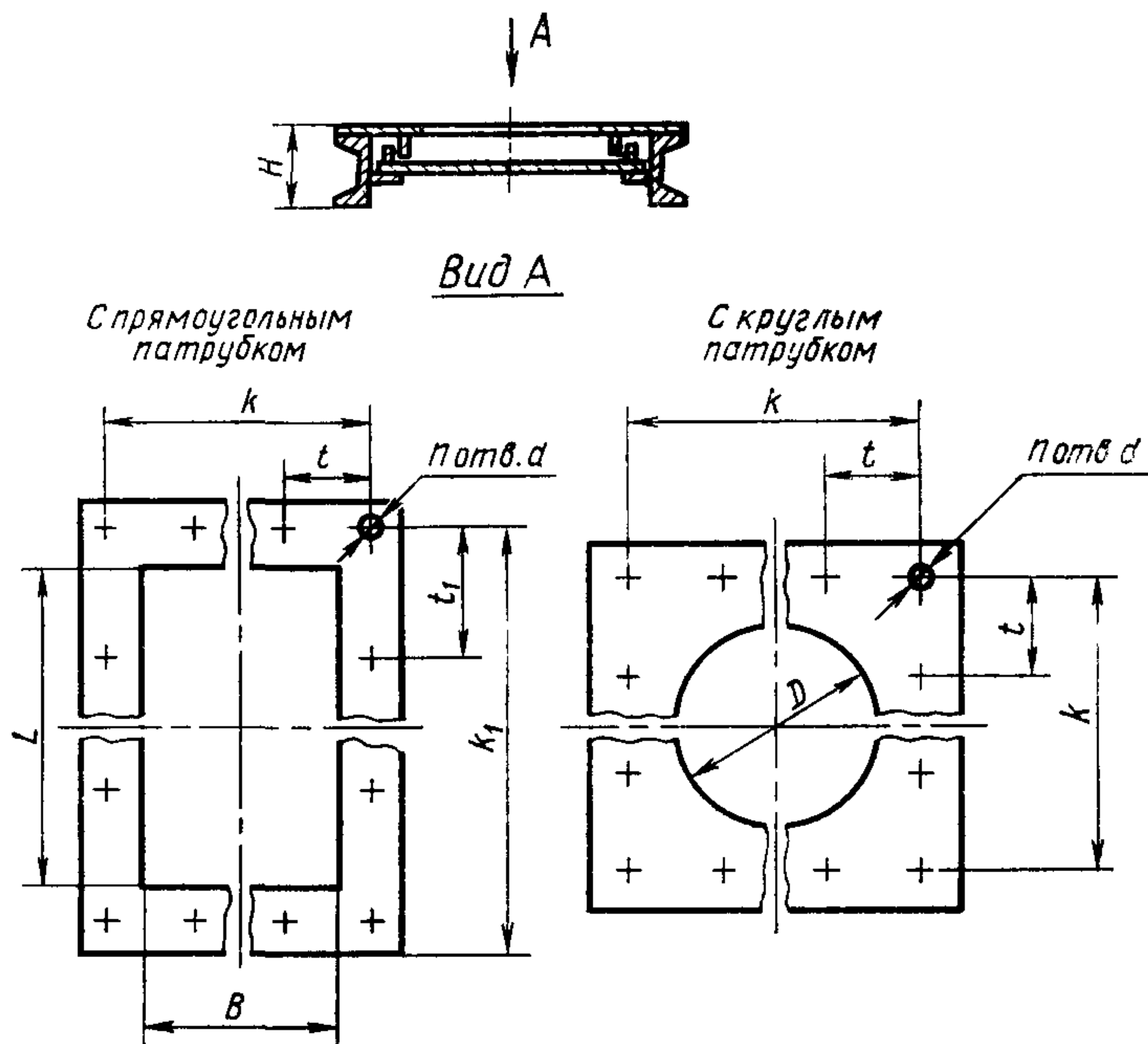
Несоблюдение стандарта преследуется по закону

1. Настоящий стандарт распространяется на плоские затворы с прямоугольными и круглыми патрубками, применяемые для закрывания и открывания выпускных отверстий бункеров общего назначения, а также для регулирования количества выгружаемого сыпучего материала.

Стандарт не распространяется на плоские затворы с литыми корпусами.

2. Основные и присоединительные размеры затворов должны соответствовать указанным на чертеже и в таблице.

С. 2 ГОСТ 8288—74



Примечание. Чертеж не определяет конструкцию затвора.



Продолжение

Размеры в мм

Размеры выпускных отверстий патрубков		Круглых <i>D</i>	<i>H</i> , не более	<i>t</i>	<i>t</i> <sub>1</sub>	<i>k</i>	<i>k</i> <sub>1</sub>	<i>d</i>	п, шт.	Масса металлоконструкций затвора, кг, не более
Прямоугольных <i>B</i> × <i>L</i>	1-й ряд									
1-й ряд	2-й ряд	1-й ряд	2-й ряд							
600×600	—	—	—	175	175	700	700	15	16	250
—	600×800	—	150	225	175	700	900	15	16	320
600×1000	—	—	—	275	—	—	1100	15	16	400
—	—	—	600	—	—	—	—	—	16	250
800×800	—	—	—	225	225	900	900	—	18	420
800×1000	—	—	170	275	225	900	1100	—	18	540
—	800×1250	—	—	270	270	—	1350	—	16	700
—	—	800	—	—	—	—	—	19	16	420
1000×1000	—	—	—	275	275	1100	1100	—	18	700
1000×1250	—	—	210	275	270	1100	1350	—	18	850
1000×1600	—	—	—	340	—	—	1700	—	20	1200
—	1250×1250	—	—	270	270	1350	1350	—	20	1100

Примечание. Размеры выпускных отверстий патрубков 1-го ряда применять предпочтительно.

Пример условного обозначения плоского затвора с прямоугольным патрубком с размерами  $B \times L = 300 \times 400$  мм:

*Затвор 300×400 ГОСТ 8288—74*

То же, с круглым патрубком с размером  $D = 250$  мм:

*Затвор 250 ГОСТ 8288—74*

**(Измененная редакция, Изм. № 1).**

**3. По заказу потребителя допускается для действующих бункеров изготовление патрубков с другими размерами отверстий.**

Редактор *М. А. Глазунова*  
Технический редактор *М. И. Максимова*  
Корректор *А. М. Трофимова*

Сдано в наб. 05.11.87 Подп. в печ. 13.01.88 0,5 усл. п. л. 0,5 усл. кр.-отт. 0,21 уч.-изд. л.  
Тир. 3 000 Цена 3 коп.

---

Ордена «Знак Почета» Издательство стандартов, 123840, Москва, ГСП, Новопресненский пер., 3  
Тип. «Московский печатник». Москва, Лялин пер., 6. Зак. 1539