



ГОСУДАРСТВЕННЫЙ СТАНДАРТ
СОЮЗА ССР

МАШИНЫ ТКАЦКИЕ

РАБОЧАЯ ШИРИНА

ГОСТ 5951—78
(СТ СЭВ 3798—82)

Издание официальное

Е

БЗ 1—98

ИПК ИЗДАТЕЛЬСТВО СТАНДАРТОВ
Москва

ГОСУДАРСТВЕННЫЙ СТАНДАРТ СОЮЗА ССР

МАШИНЫ ТКАЦКИЕ

Рабочая ширина

Weaving machines.
Working widthГОСТ
5951—78

(СТ СЭВ 3798—82)

ОКП 51 1270

Дата введения 01.07.79

1. Настоящий стандарт распространяется на однозевные и многозевные ткацкие машины для выработки тканей из всех видов волокон и устанавливает ряд значений рабочей ширины машин, изготовляемых для нужд народного хозяйства и на экспорт.

Стандарт не распространяется на ткацкие машины для выработки ленты, тесьмы, а также на круглоткацкие и другие ткацкие машины специального назначения.

Стандарт полностью соответствует СТ СЭВ 3798—82.

(Измененная редакция, Изм. № 1, 2).

2. Значения рабочей ширины ткацких машин должны выбираться из ряда: 1000; 1100; 1200; 1300; 1400; 1500; 1600; 1700; 1800; 1900; 2000; (2100); 2200; (2300); (2400); 2500; (2600); (2700); 2800; (2900); (3000); (3100); (3200); 3300; (3400); (3500); 3600; (3700); (3800); (3900); 4000; (4100); (4200); (4300); (4400); 4500; (4600); (4700); (4800); (4900); 5000 мм.

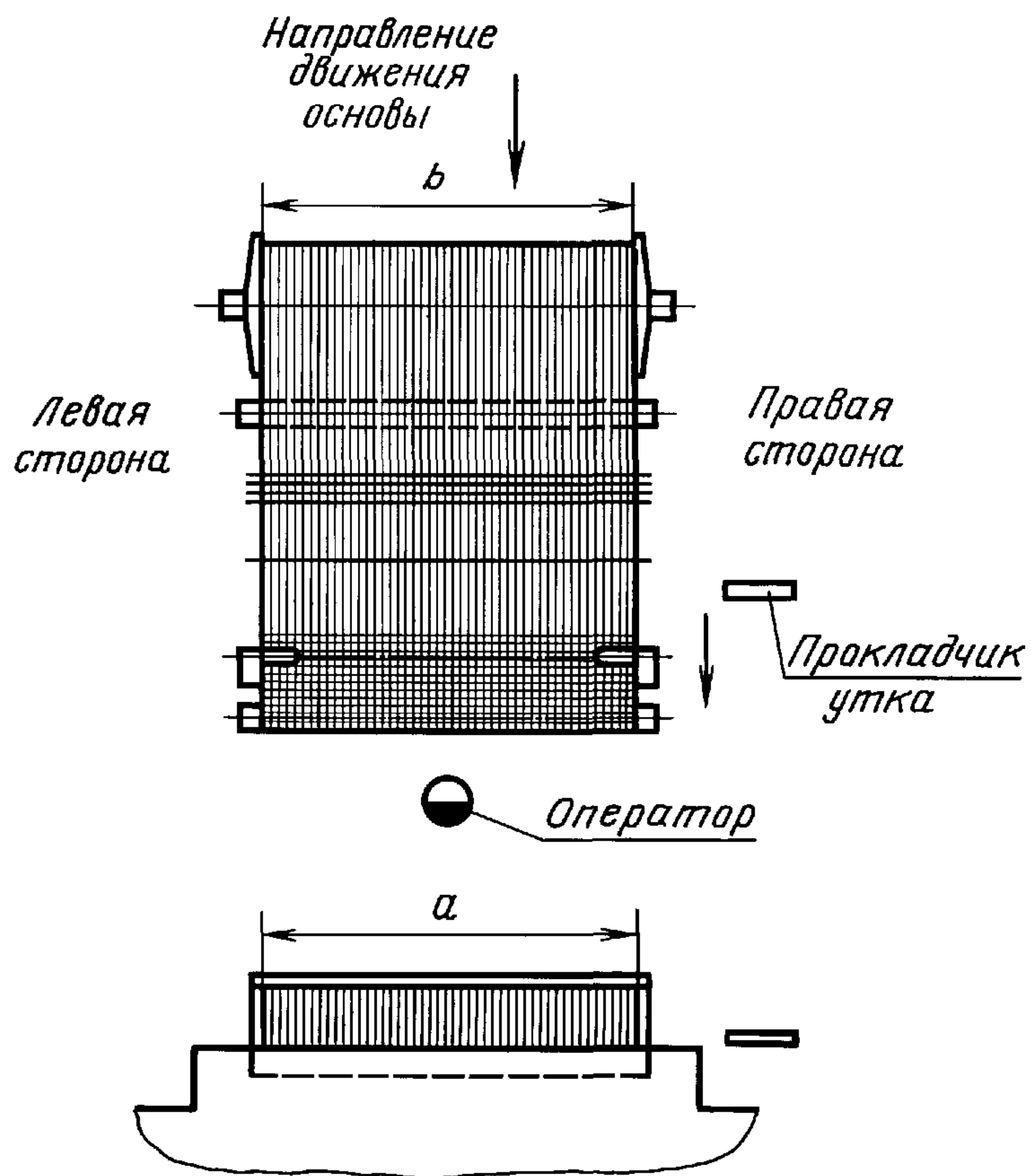
Примечание. Размеры, указанные в скобках, неpreferred.

(Измененная редакция, Изм. № 1).

2а. Ширина основных деталей ткацких машин — ткацкого навоя, самоостанова при обрыве основы, товарного навоя и других должна определяться таким образом, чтобы они обеспечивали требуемую рабочую ширину, выбранную из ряда, указанного в п. 2.

(Введен дополнительно, Изм. № 1).

3. Расположение рабочей ширины станка должно соответствовать указанному на чертеже.



a — рабочая ширина; максимально возможная ширина проборки основы по берду, включая кромки; b — максимальная ширина основы; расстояние между внутренними поверхностями фланцев ткацкого навоя

(Измененная редакция, Изм. № 1).

Редактор *В.Н. Копысов*
Технический редактор *В.Н. Прусакова*
Корректор *В.И. Кануркина*
Компьютерная верстка *В.И. Грищенко*

Изд. лиц. № 021007 от 10.08.95. Сдано в набор 30.07.98. Подписано в печать 10.09.98. Усл. печ. л. 0,47. Уч.-изд. л. 0,22.
Тираж 105 экз. С1082. Зак. 680.

ИПК Издательство стандартов, 107076, Москва, Колодезный пер., 14.
Набрано в Издательстве на ПЭВМ
Филиал ИПК Издательство стандартов — тип. "Московский печатник", Москва, Лялин пер., 6.
Плр № 080102

ИНФОРМАЦИОННЫЕ ДАННЫЕ

- 1. УТВЕРЖДЕН И ВВЕДЕН В ДЕЙСТВИЕ** Постановлением Государственного комитета СССР по стандартам от 13.03.78 № 661
- 2. Срок проверки — 1993 г., периодичность — 5 лет**
- 3. Стандарт полностью соответствует СТ СЭВ 3798—82**
- 4. Стандарт соответствует международному стандарту ИСО 109—82 в части рабочих ширин**
- 5. ВЗАМЕН ГОСТ 5951—68**
- 6. Ограничение срока действия снято** Постановлением Госстандарта от 01.10.92 № 1289
- 7. ПЕРЕИЗДАНИЕ (август 1998 г.) с Изменениями № 1, 2, утвержденными в июле 1984 г., декабре 1988 г. (ИУС 10—83, 2—89)**