

Система несущих конструкций серии 482,6 мм

ПАНЕЛИ И СТОЙКИ

Основные размеры

ГОСТ
28601.1—90System of bearing structures of the 482,6 mm series.
Panels and racks. Main dimensionsМКС 31.240
ОКП 42 0000

Дата введения 01.01.91

1. ОБЛАСТЬ РАСПРОСТРАНЕНИЯ

Настоящий стандарт распространяется на панели и стойки, применяемые в системе несущих конструкций серии 482,6 мм, и устанавливает их основные размеры.

Стандарт следует применять совместно с ГОСТ 28601.2 и ГОСТ 28601.3.

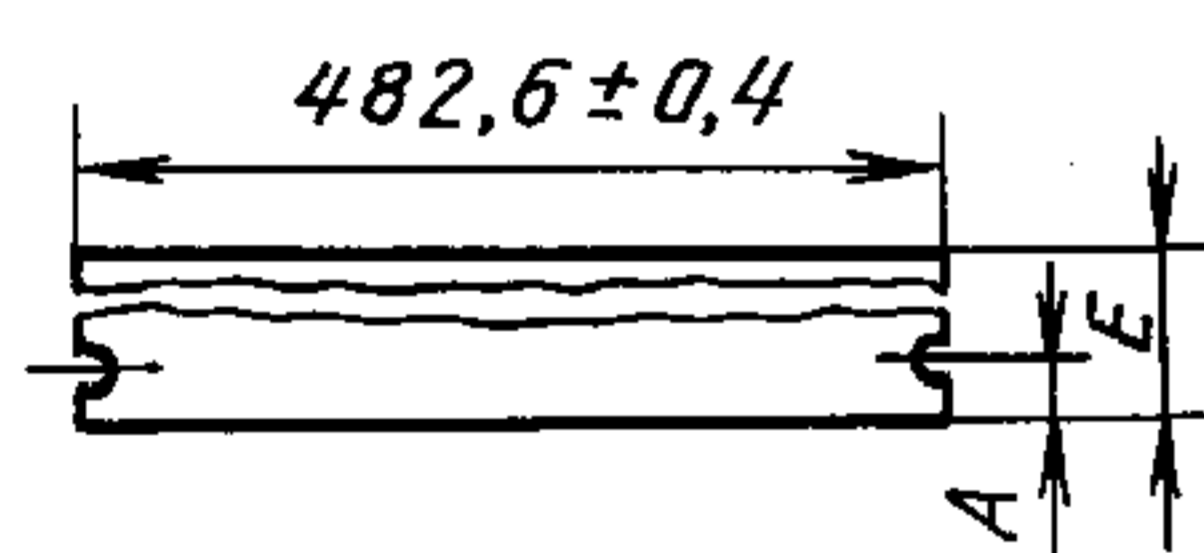
Стандарт устанавливает обязательные требования.

2. РАЗМЕРЫ ПАНЕЛЕЙ

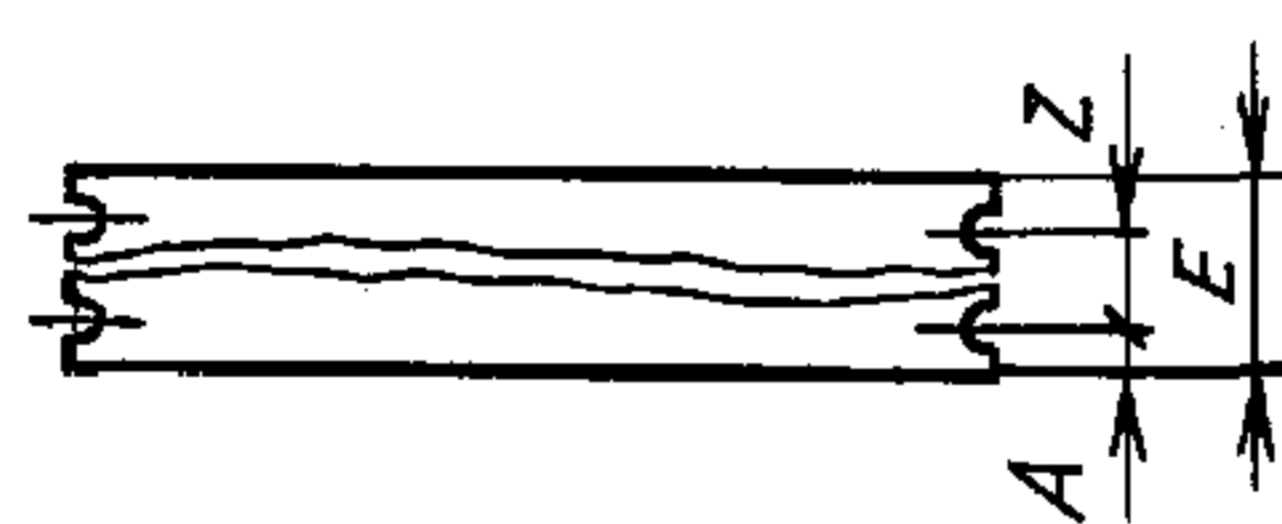
Размеры панелей указаны на черт. 1—3 и в таблице.

Буква *U* означает вертикальное приращение, равное 44,45 мм.

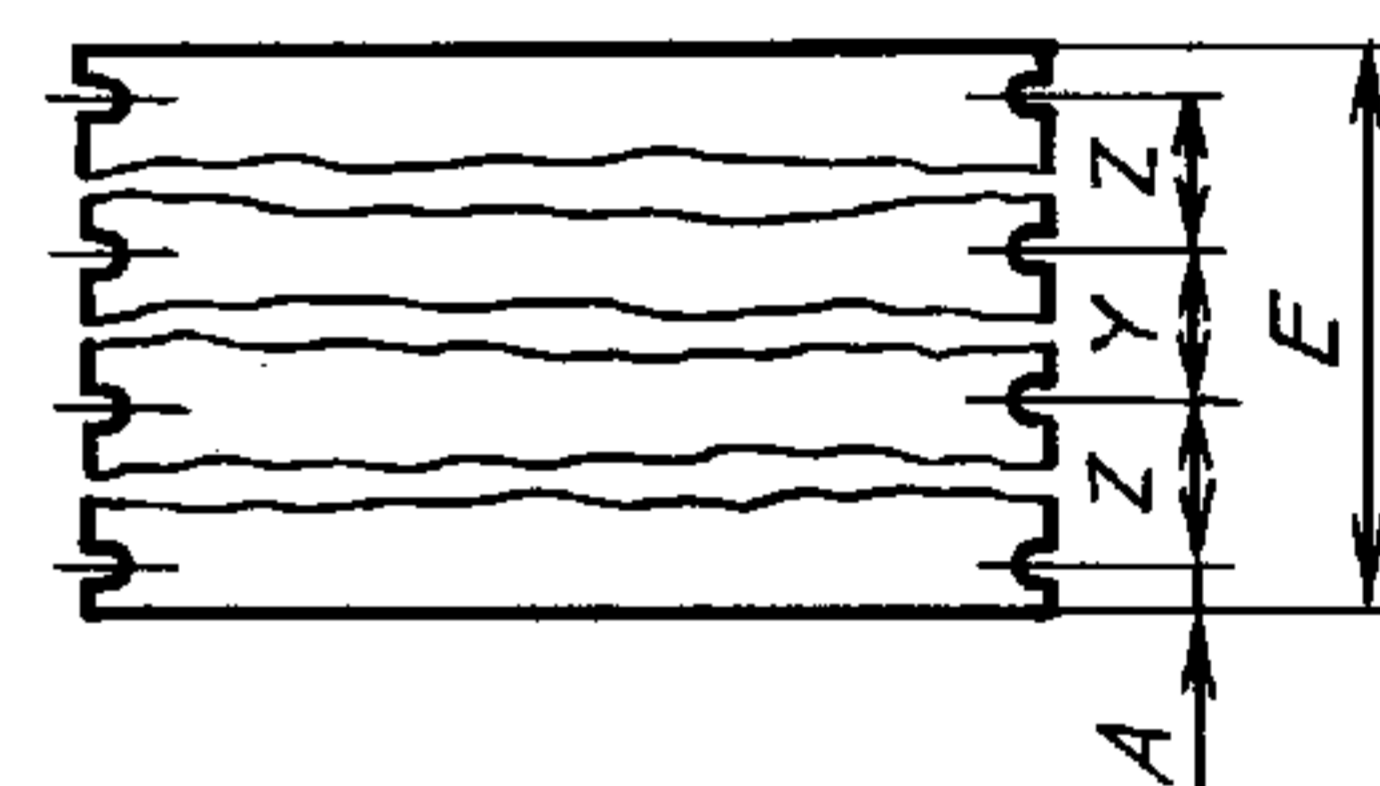
Допуски не суммируются.



Черт. 1



Черт. 2



Черт. 3

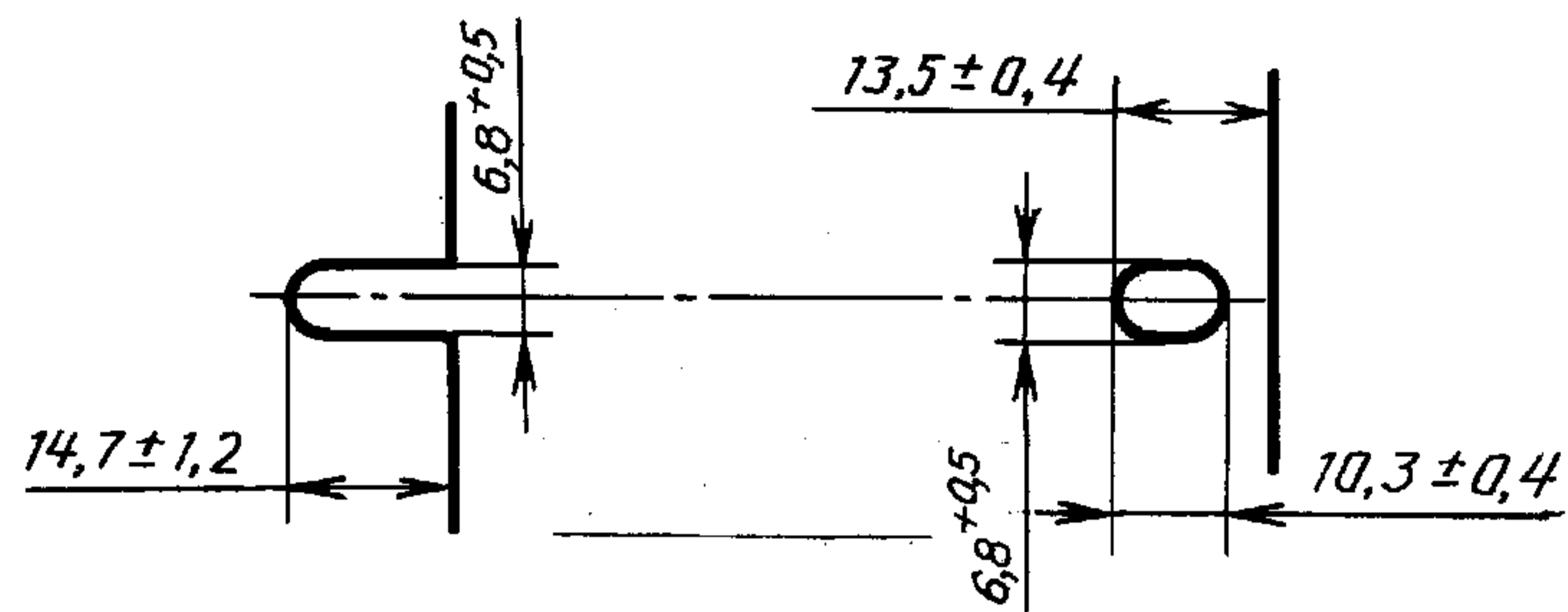
мм

Чертеж	Тип панели*	A	E	Z	Y
		± 0,4			
1	1U	5,9	43,6	—	—
	2U	37,7	88,1	—	—
2	1U	5,9	43,6	31,80	—
	2U	5,9	88,1	76,20	—
	3U	37,7	132,5	57,15	—
	4U	37,7	177,0	101,60	—
	5U	37,7	221,5	146,10	—
	6U	37,7	265,9	190,50	—
3	6U	37,7	265,9	57,15	76,20
	7U	37,7	310,3	88,90	57,15
	8U	37,7	354,8	101,60	76,20
	9U	37,7	399,2	101,60	120,60
	10U	37,7	443,7	101,60	165,10
	11U	37,7	488,1	133,30	146,10
	12U	37,7	532,6	133,30	190,60
	13U	37,7	577,1	133,30	235,10
	14U	37,7	621,5	133,30	279,50
	14U	82,1	621,5	44,45	368,30

* См. черт. 6

3. ФОРМА ПАЗА

Размеры и форма пазов указаны на черт. 4.

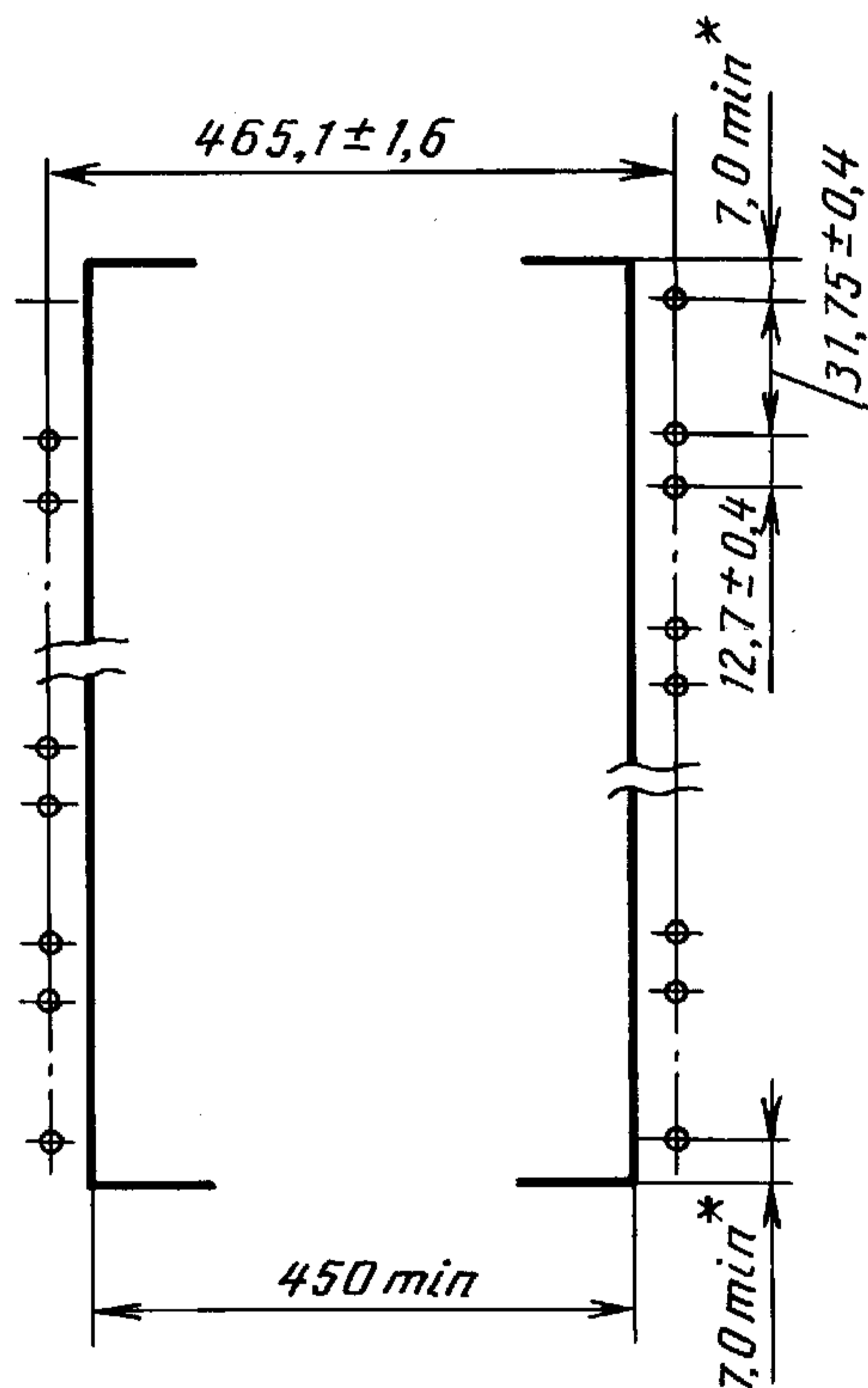


Черт. 4

Примечание. Открытые и закрытые пазы являются стандартными.

4. РАЗМЕРЫ СТОЕК

Размеры стоек указаны на черт. 5.



* На практике (7,9 ± 0,8) мм.

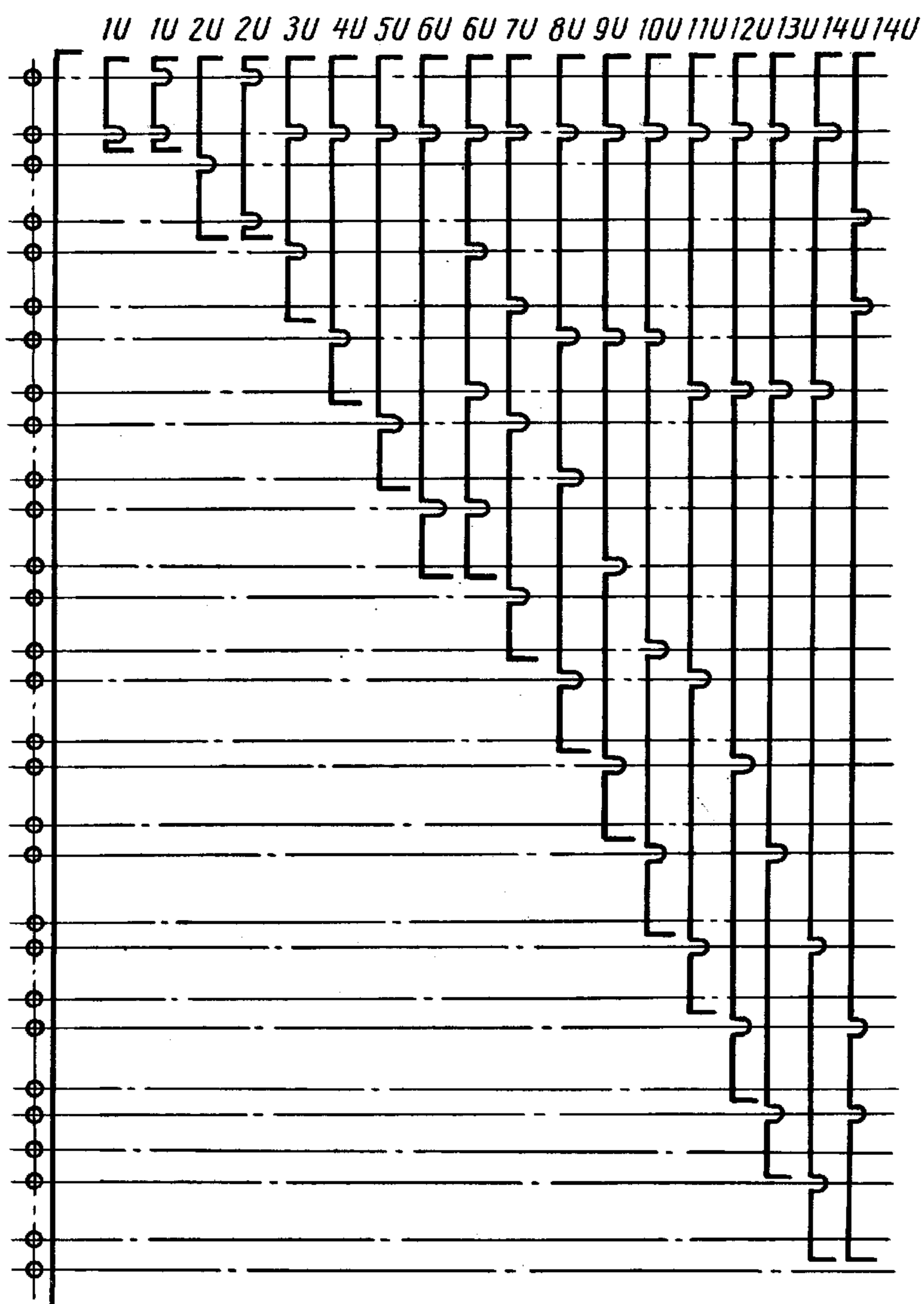
Черт. 5

4.1. Допуск между любыми двумя отверстиями на расстоянии до 1 м равен ± 0,4 мм.

4.2. Допускаются дополнительные отверстия.

5. ТИПЫ ПАНЕЛЕЙ

5.1. Типы панелей приведены на черт. 6.



Черт. 6

ПРИЛОЖЕНИЕ
Обязательное

**СВЕДЕНИЯ О СООТВЕТСТВИИ ССЫЛОК НА СТАНДАРТЫ СЭВ
ССЫЛКАМ НА ГОСУДАРСТВЕННЫЕ СТАНДАРТЫ**

Раздел, в котором приведена ссылка	Обозначение стандарта СЭВ	Обозначение государственного стандарта
1	СТ СЭВ 6688—89	ГОСТ 28601.2—90
1	СТ СЭВ 6689—89	ГОСТ 28601.3—90

ИНФОРМАЦИОННЫЕ ДАННЫЕ

1. ВНЕСЕН Министерством электротехнической промышленности и приборостроения СССР
2. Постановлением Государственного комитета СССР по управлению качеством продукции и стандартам от 28.06.90 № 2002 стандарт Совета Экономической Взаимопомощи СТ СЭВ 834—89 «Система несущих конструкций серии 482,6 мм. Панели и стойки. Основные размеры» введен в действие непосредственно в качестве государственного стандарта СССР с 01.01.91
3. Стандарт эквивалентен международному стандарту МЭК 297—1
4. ВЗАМЕН ГОСТ 26.202—81
5. ССЫЛОЧНЫЕ НОРМАТИВНО-ТЕХНИЧЕСКИЕ ДОКУМЕНТЫ

Обозначение НТД, на который дана ссылка	Номер раздела
ГОСТ 28601.2—90	1
ГОСТ 28601.3—90	1

6. Ограничение срока действия снято по протоколу № 5—94 Межгосударственного совета по стандартизации, метрологии и сертификации (ИУС 11-12—94)
7. ПЕРЕИЗДАНИЕ