



**ГОСУДАРСТВЕННЫЙ СТАНДАРТ  
СОЮЗА ССР**

---

**СТОЙКИ, ШКАФЫ И БЛОКИ  
СТУДИЙНОЙ ТЕЛЕВИЗИОННОЙ  
АППАРАТУРЫ**

**ГАБАРИТНЫЕ И УСТАНОВОЧНЫЕ РАЗМЕРЫ**

**ГОСТ 25528–82  
(СТ СЭВ 1621–79)**

**Издание официальное**

**Цена 3 коп.**

**ГОСУДАРСТВЕННЫЙ КОМИТЕТ СССР ПО СТАНДАРТАМ  
Москва**

**СТОЙКИ, ШКАФЫ И БЛОКИ СТУДИЙНОЙ  
ТЕЛЕВИЗИОННОЙ АППАРАТУРЫ****Габаритные и установочные размеры**

Posts, cabinets and units of studio television  
equipment. Overall and fixing dimensions

**ГОСТ  
25528—82****(СТ СЭВ 1621—79)**

Постановлением Государственного комитета СССР по стандартам от 29 ноября  
1982 г. № 4481 срок действия установлен

с 01.01.84

до 01.01.89

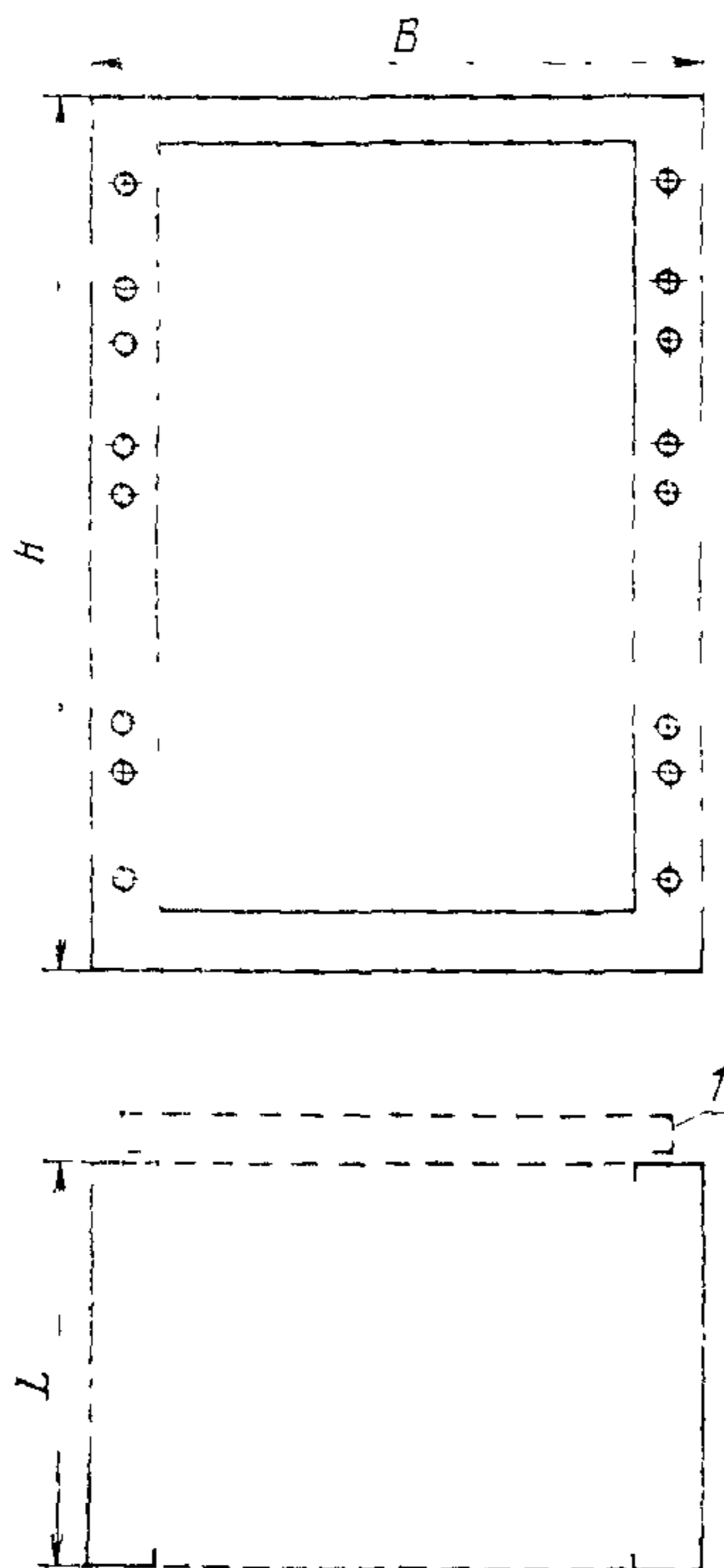
**Несоблюдение стандарта преследуется по закону**

1. Настоящий стандарт распространяется на стойки, шкафы и блоки размерами, соответствующими ширине панели 482,6 мм, и устанавливает их габаритные и установочные размеры для компоновки функциональных комплектов студийной телевизионной аппаратуры из отдельных блоков.

Стандарт полностью соответствует СТ СЭВ 1621—79.

2. Типы и размеры панелей, размеры и форма пазов панелей, размеры стоек — по ГОСТ 26.202—81.

3. Размеры шкафов должны соответствовать указанным в ГОСТ 26.202—81 и на черт. 1.



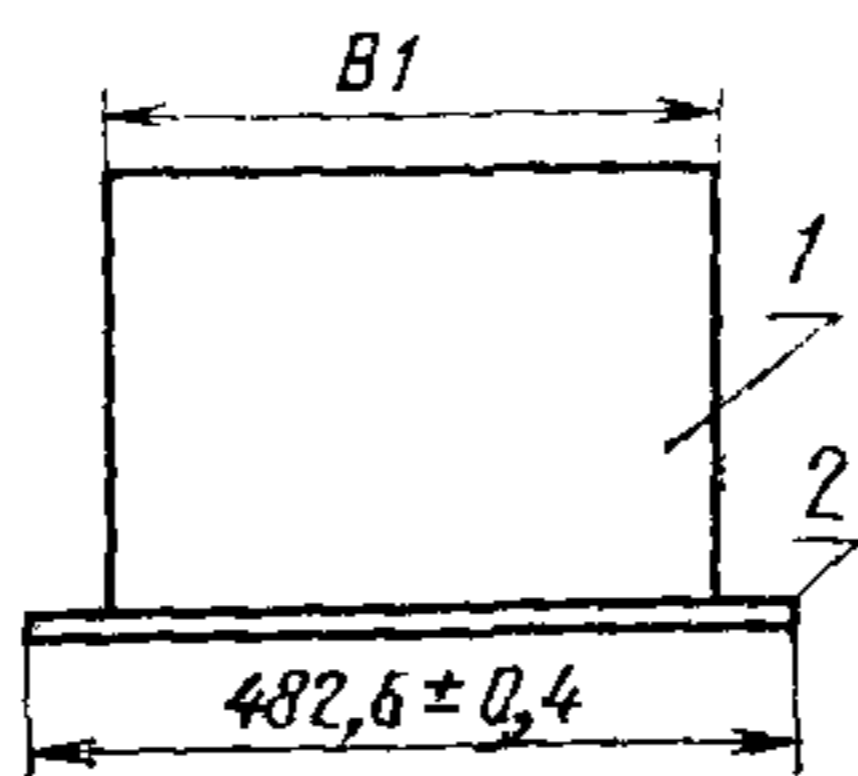
1—дверь  
Черт. 1

Общая высота шкафа (включая верхнее обрамление и нижнее основание шкафа)  $H=800, 1200, 1600, 1800, 2000$  мм.

Общая ширина шкафа  $B$  — не более 550 мм.

Общая глубина шкафа без двери  $L=400, 500, 600, 800$  мм.

4. Размеры блоков — по ГОСТ 26.202—81 и черт. 2, где  $B1$  не более 443 мм.

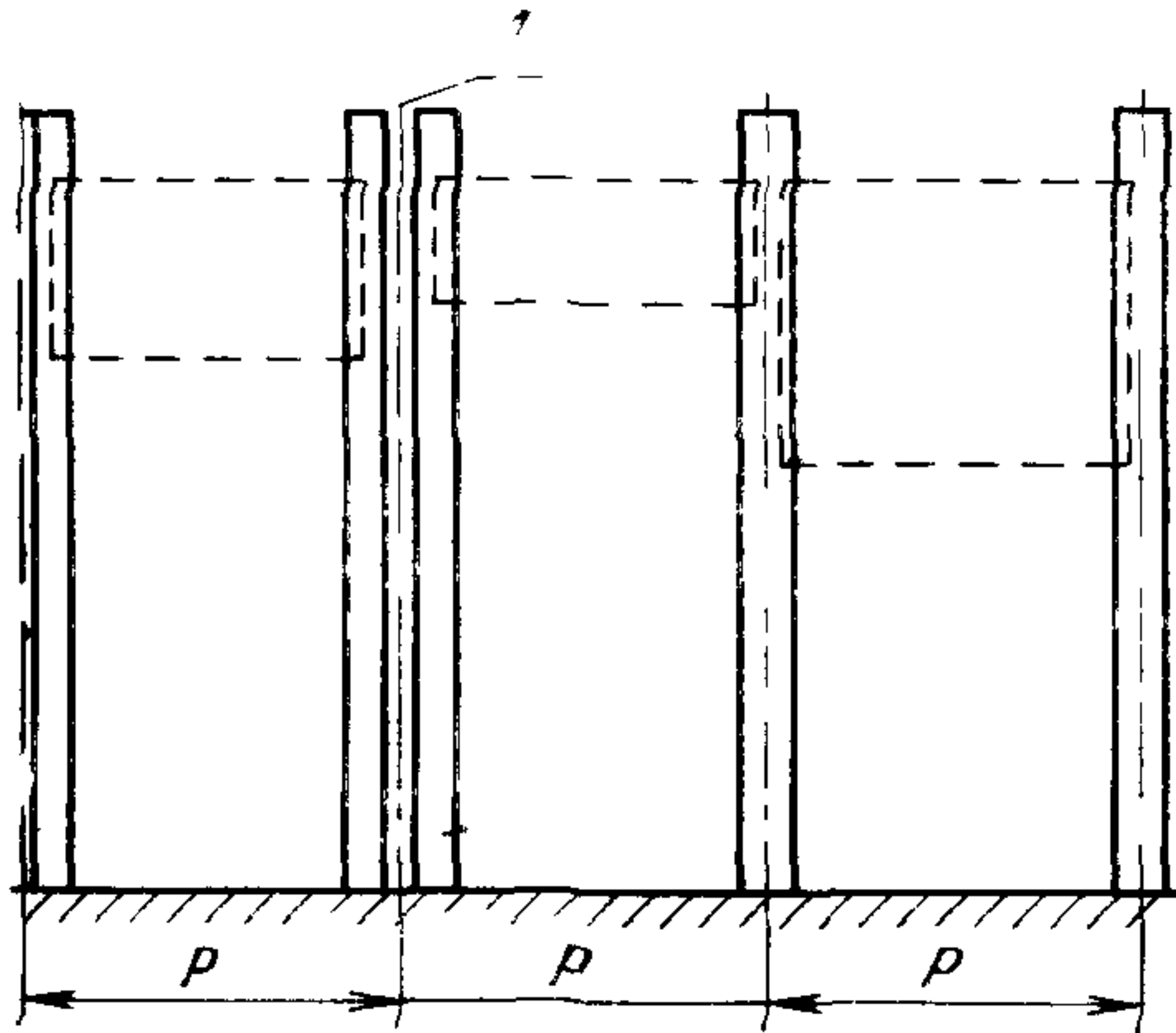


1—блок; 2—панель  
Черт. 2

5. Расположение стоек (шкафов) — по черт. 3 ( $P=550$  мм).

Размер  $P$  определяет шаг установки стоек (шкафов) в ряд. Ширину стоек менее 550 мм увеличивают за счет установки прокладок с целью соблюдения номинального шага установки  $P$ .

6. Пояснения терминов, применяемых в настоящем стандарте, указаны в справочном приложении.



1—прокладка

Черт. 3

**ПОЯСНЕНИЯ ТЕРМИНОВ, ПРИМЕНЯЕМЫХ В НАСТОЯЩЕМ СТАНДАРТЕ**

Термин	Пояснение
Стойка	Несущая конструкция открытого типа, предназначенная для установки блоков в несколько рядов
Блок	Несущая конструкция, предназначенная для установки в стойку
Панель	Лицевая часть блока
Шкаф	Конструкция стойки, закрытая с боковых сторон и снабженная дверью в задней и (или) передней плоскости.

Редактор *М. Н. Глушкова*  
Технический редактор *Н. П. Замолодчикова*  
Корректор *В. Ф. Малютина*

Сдано в наб. 06.01.83 Подп. в печ. 01.02.83 0,375 п. л. 0,18 уч.-изд. л. Тир. 4950 Цена 3 коп.

Ордена «Знак Почета» Издательство стандартов, 123557, Москва, Новопресненский пер., 3  
Тип. «Московский печатник». Москва, Лялин пер., 6. Зак. 23

**Группа Э33**

**Изменение № 1 ГОСТ 25528—82 Стойки, шкафы и блоки студийной телевизионной аппаратуры. Габаритные и установочные размеры**

**Утверждено и введено в действие Постановлением Государственного комитета СССР по стандартам от 30.01.89 № 139**

**Дата введения 01.07.89**

Пункт 1. Второй абзац изложить в новой редакции: «Стандарт полностью соответствует Публикации МЭК 297—2—82».

*(Продолжение см. с. 356)*

*(Продолжение изменения к ГОСТ 25528—82)*

Пункт 3. Второй — четвертый абзацы. Ряды размеров изложить в новой редакции: « $H=800^*$ , 1000, 1200\*, 1400, 1600\*, 1800\*, 2000\*, 2200 мм.

$B=550^*$ , 600, 700, 800, 900 мм.

$L=400^*$ , 450\*, 500\*, 600\*, 650, 800\*, 900\* мм»;

дополнить сноской: «\* Предпочтительные размеры».

(ИУС № 4 1989 г.)