



**ГОСУДАРСТВЕННЫЙ СТАНДАРТ
СОЮЗА ССР**

МАШИНЫ СНОВАЛЬНЫЕ

РАБОЧАЯ ШИРИНА

**ГОСТ 25028-81
(СТ СЭВ 2802-80)**

Издание официальное

Е

Цена 3 коп.

**ГОСУДАРСТВЕННЫЙ КОМИТЕТ СССР ПО СТАНДАРТАМ
Москва**

РАЗРАБОТАН Министерством машиностроения для легкой и пищевой промышленности и бытовых приборов

ИСПОЛНИТЕЛИ

Н. Н. Дубинин, А. Г. Фельдман, О. А. Терентьев, В. Н. Ельшаев, Т. Н. Федорова, Р. С. Морозова

ВНЕСЕН Министерством машиностроения для легкой и пищевой промышленности и бытовых приборов

Член Коллегии В. П. Лапшин

УТВЕРЖДЕН И ВВЕДЕН В ДЕЙСТВИЕ Постановлением Государственного комитета СССР по стандартам от 8 декабря 1981 г. № 5298

МАШИНЫ СНОВАЛЬНЫЕ**Рабочая ширина**Warping machines.
Working width**ГОСТ
25028-81
(СТ СЭВ
2802-80)**

ОКП 51 1266

Постановлением Государственного комитета СССР по стандартам от 8 декабря 1981 г. № 5298 срок введения установлен

с 01.07 1982 г.

Несоблюдение стандарта преследуется по закону

1. Настоящий стандарт распространяется на партионные и конусные ленточные сновальные машины, предназначенные для получения основ из натуральных, химических нитей и нитей из смешанных волокон, и устанавливает рабочую ширину машин, изготовляемых для нужд народного хозяйства и экспорта.

Стандарт не распространяется на секционные сновальные машины, а также на сновальные машины, применяемые в производстве тяжелых технических тканей и лент.

Пояснения терминов, используемых в настоящем стандарте, приведены в справочном приложении.

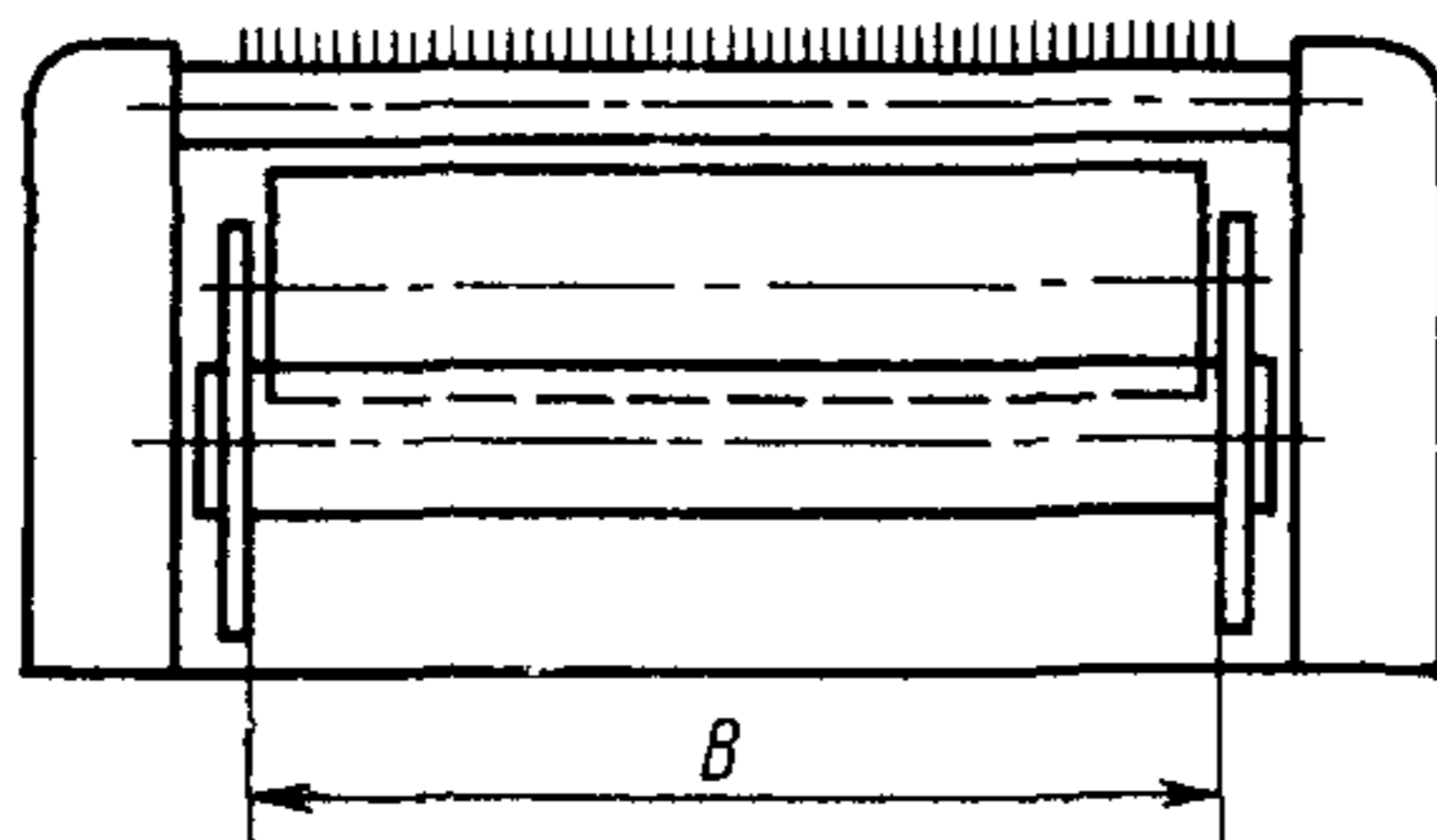
Стандарт полностью соответствует СТ СЭВ 2802—80.

2. Рабочую ширину партионных сновальных машин следует выбирать из ряда: 1400; 1600; 1800; 2000; 2200; 2300; 2400; 2500; 2600; 2800 мм.

3. Рабочую ширину конусных ленточных сновальных машин следует выбирать из ряда: 1400; 1600; 1800; 2000; 2200; 2400; 2500; 2600; 2800; 3000; 3400; 3800; 4200 мм.

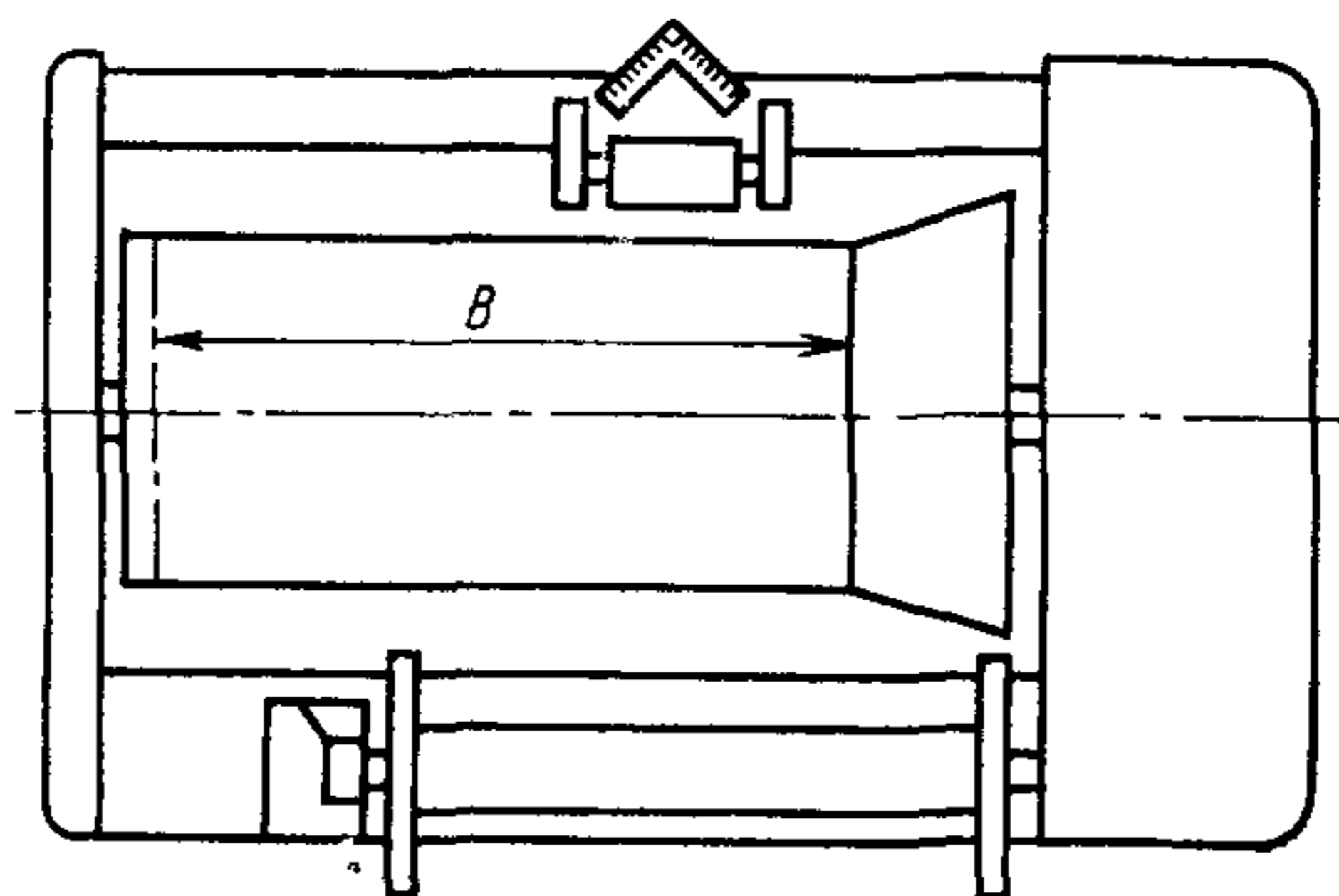
ПОЯСНЕНИЕ ТЕРМИНОВ, ИСПОЛЬЗУЕМЫХ В НАСТОЯЩЕМ СТАНДАРТЕ

Рабочая ширина B партионной сновальной машины (черт. 1) — расстояние между внутренними поверхностями фланцев сновального вала.



Черт. 1

Рабочая ширина B конусной ленточной сновальной машины (черт. 2) — длина цилиндрической части сновального барабана, обеспечивающая максимально возможную ширину основы.



Черт. 2

Редактор *М. В. Глушкова*
Технический редактор *А. Г. Каширин*
Корректор *В. С. Черная*