

**Сборочные единицы и детали трубопроводов
ОТВОДЫ ЛИНЗОВЫЕ С ФЛАНЦАМИ****НА P_y св. 10 до 63 МПа****(св. 100 до 630 кгс/см²)****Конструкция и размеры****Assembly units and pipeline parts.
Flanged lens arms for P_{nom} 9,81—63 МПа
(100—630 kgf/cm²). Construction and dimensions****ГОСТ
22808—83**

ОКП 36 4700

Дата введения 01.01.85

1. Настоящий стандарт распространяется на линзовые отводы с резьбовыми фланцами для трубопроводов с линзовым уплотнением, применяемых на предприятиях отраслей нефтехимической промышленности и для производства минеральных удобрений, на P_y св. 10 до 63 МПа (св. 100 до 630 кгс/см²) и $D_y \times D'_y$ от 6×6 до 200×15 мм при температуре среды от минус 50 до плюс 510°С.

2. Конструкция и размеры отводов должны соответствовать указанным на черт. 1—6 и в табл. 1—3.

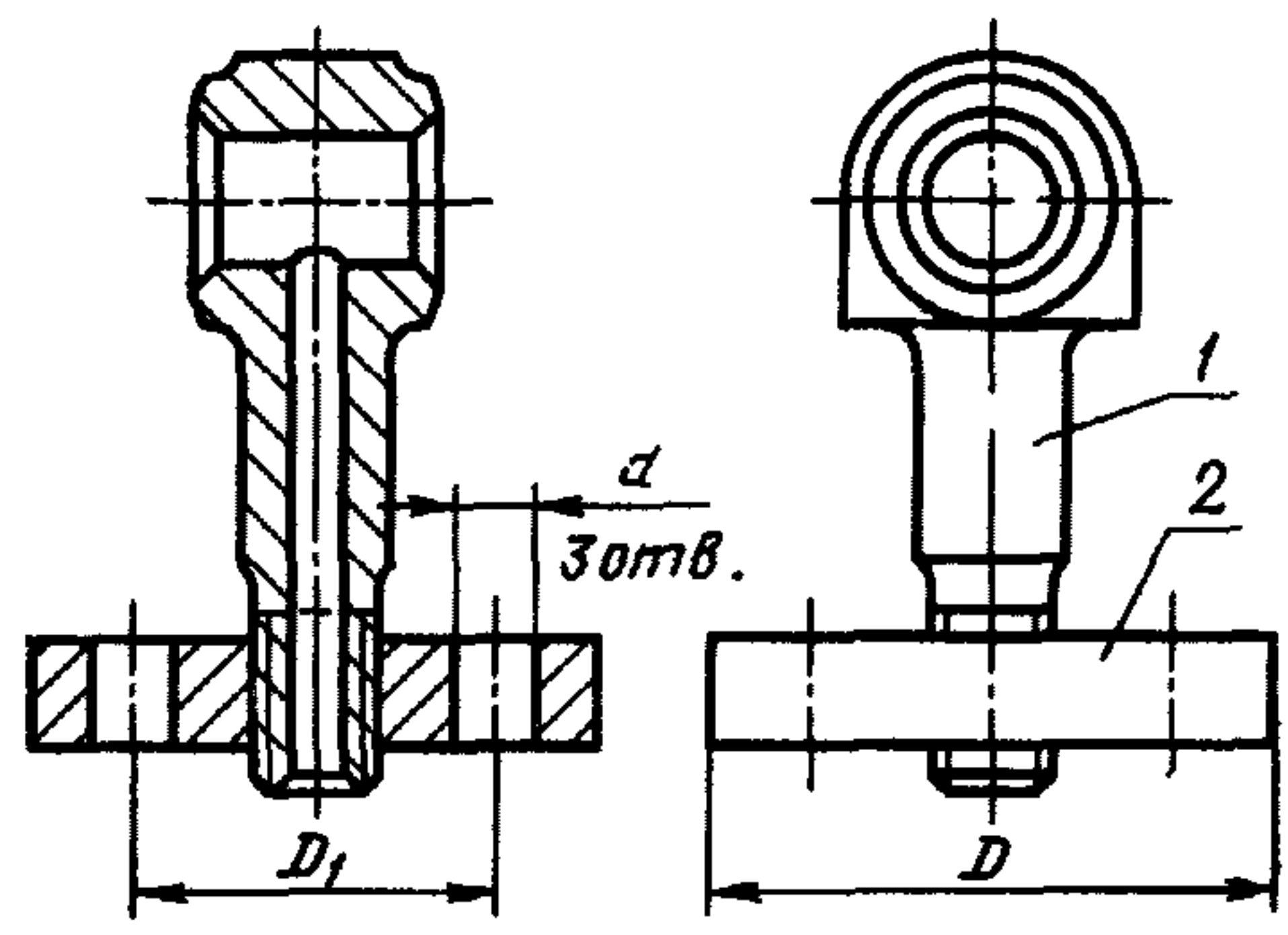
1, 2. (Измененная редакция, Изм. № 1).

3. Присоединительные резьбовые концы — по ГОСТ 9400—81.

4. Технические требования — по ГОСТ 22790—89.

Издание официальное**Настоящий стандарт не может быть полностью или частично воспроизведен, тиражирован и распространен без разрешения Госстандарта СССР**

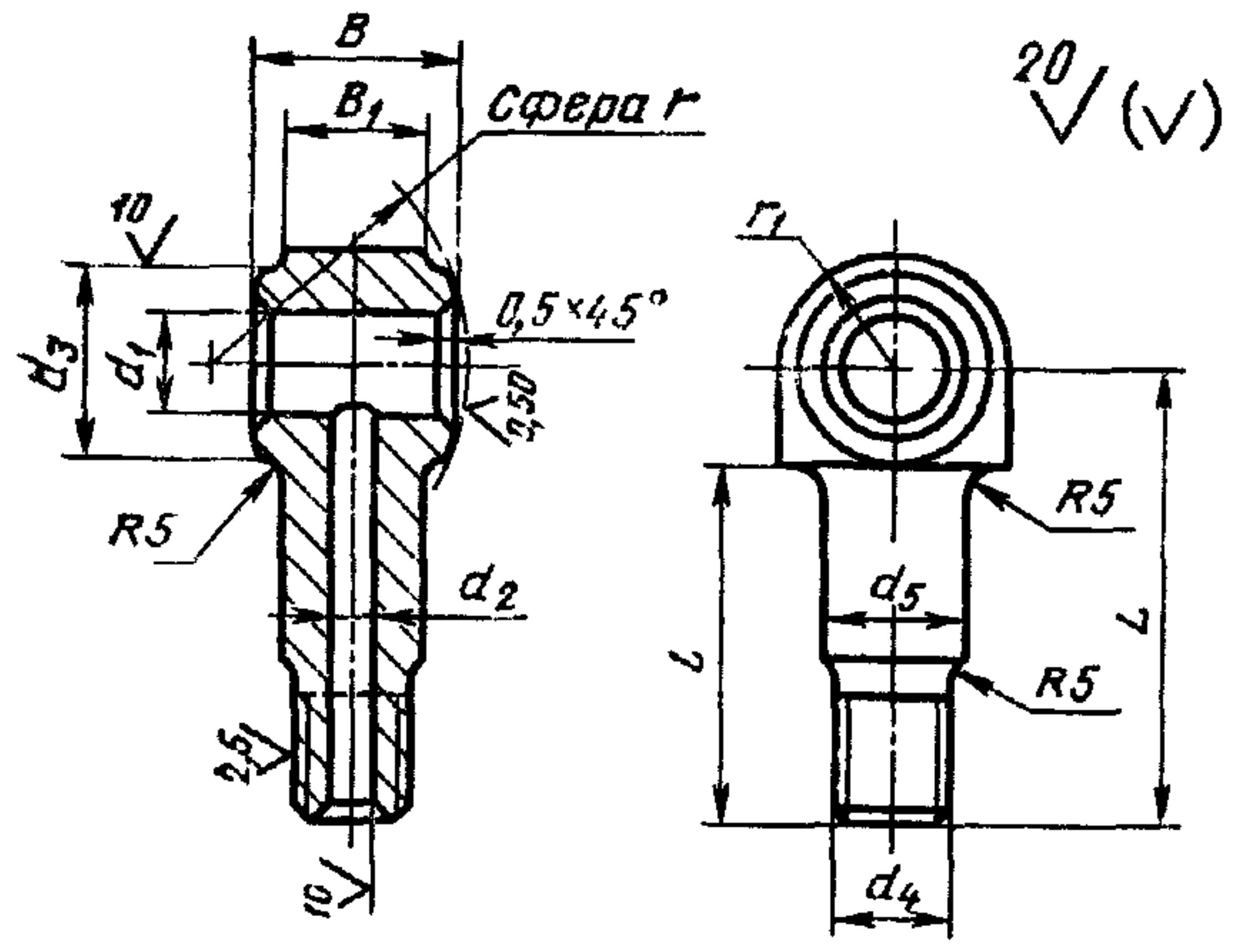
Для D_y от 6 до 25 мм и D'_y от 6 до 15 мм.



1 — линзовый отвод, 2 — фланец по ГОСТ 9399—81

Черт. 1

Поз. 1. Линзовый отвод



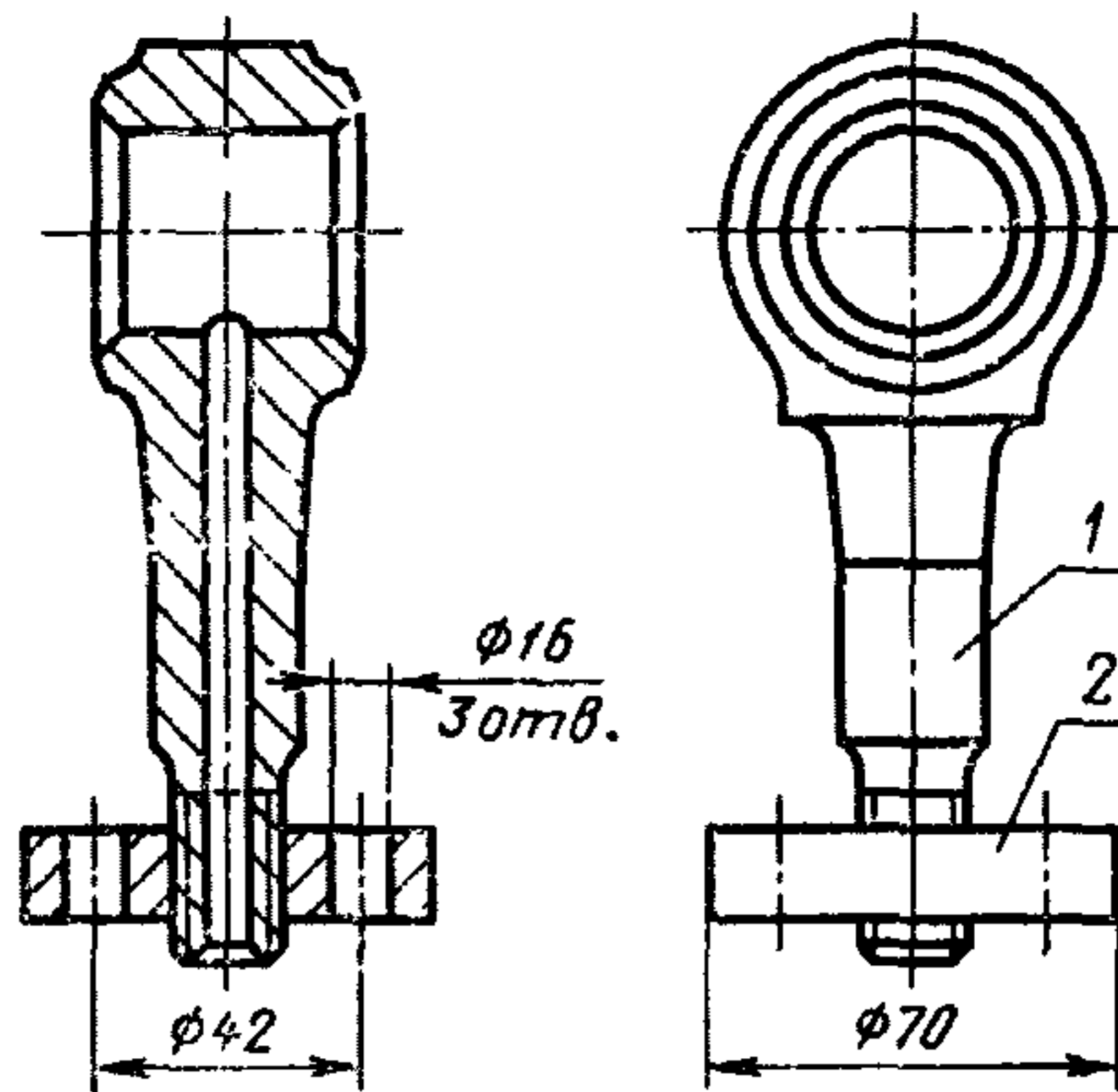
Черт. 2

Таблица 1

Размеры в мм

Условные проходы, $D_y \times D_y$	Исполнение детали	D	D ₁	d	d ₁	d ₂	d ₃	d ₄	d ₅	L	l	B	B ₁	r		r ₁	Масса отвода с флан- цами, кг, не более
														Номинал.	Пред- откл.		
6×6	4	70	42	16	6	6	14	M16×1,5	18	80	70	35		12	±0,2	10,0	0,6
10×6										90	75			20		15,0	0,7
10×10		95	60	18	11	10	22	M24×2	26	105	95	40	28				1,4
15×6										95	75						0,8
15×10	2	95	60	18	15	10	30	M24×2	26	115	95	50		30	±0,3	20,0	1,5
15×15			105	68			15		M33×2	33			38				2,0
25×6		70	42	16		6		M16×1,5	18	100	80	40	30				0,8
25×10			95	60		25	10	40	M24×2	26	120	100	50		45		22,5
25×15		105	68	18		15		M33×2	33		100	50	38				2,1

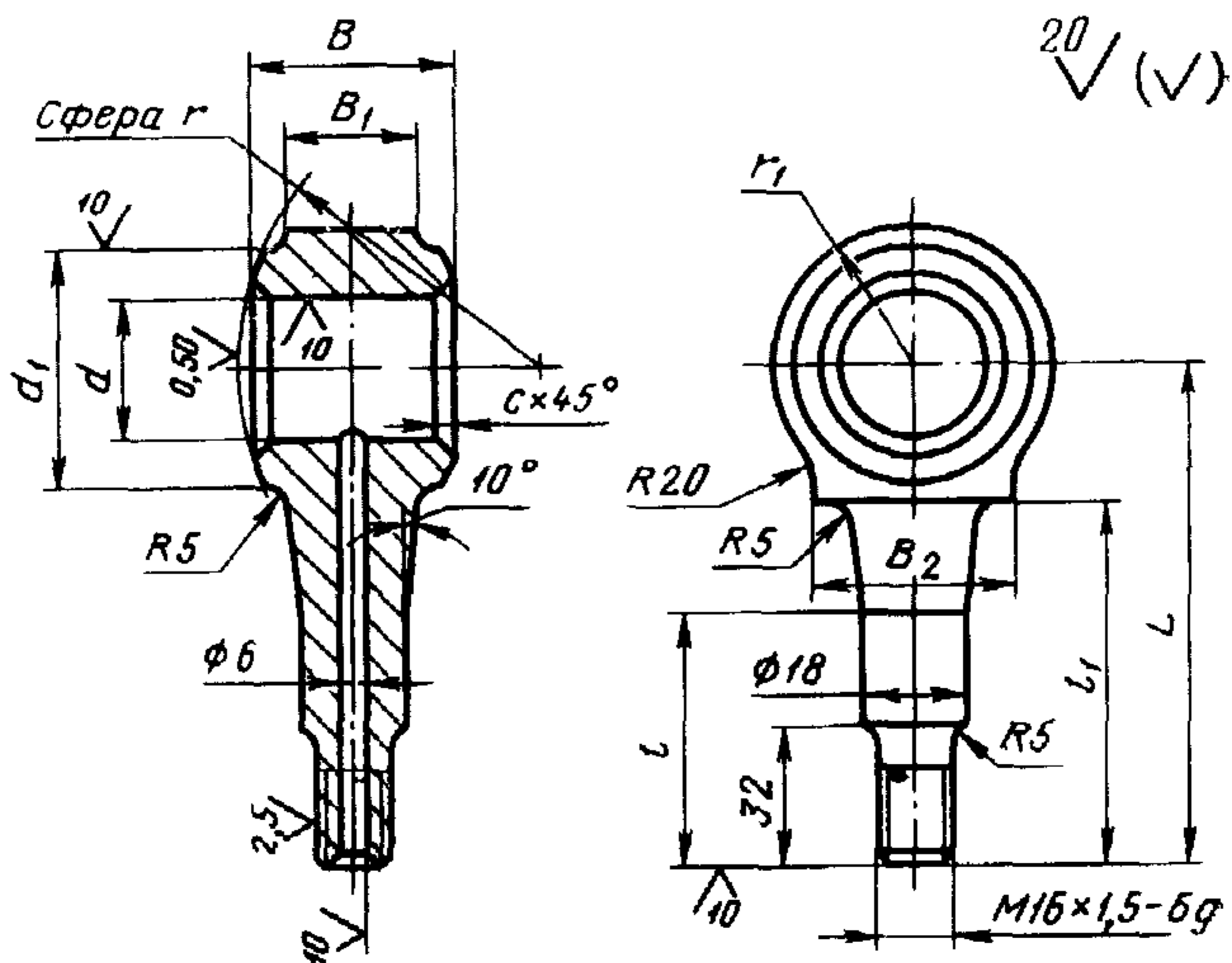
Для D_y от 25 до 200 мм и D'_y 6 мм



1 — линзовый отвод; 2 — фланец по ГОСТ 9399—81

Черт. 3

Поз. 1. Линзовый отвод



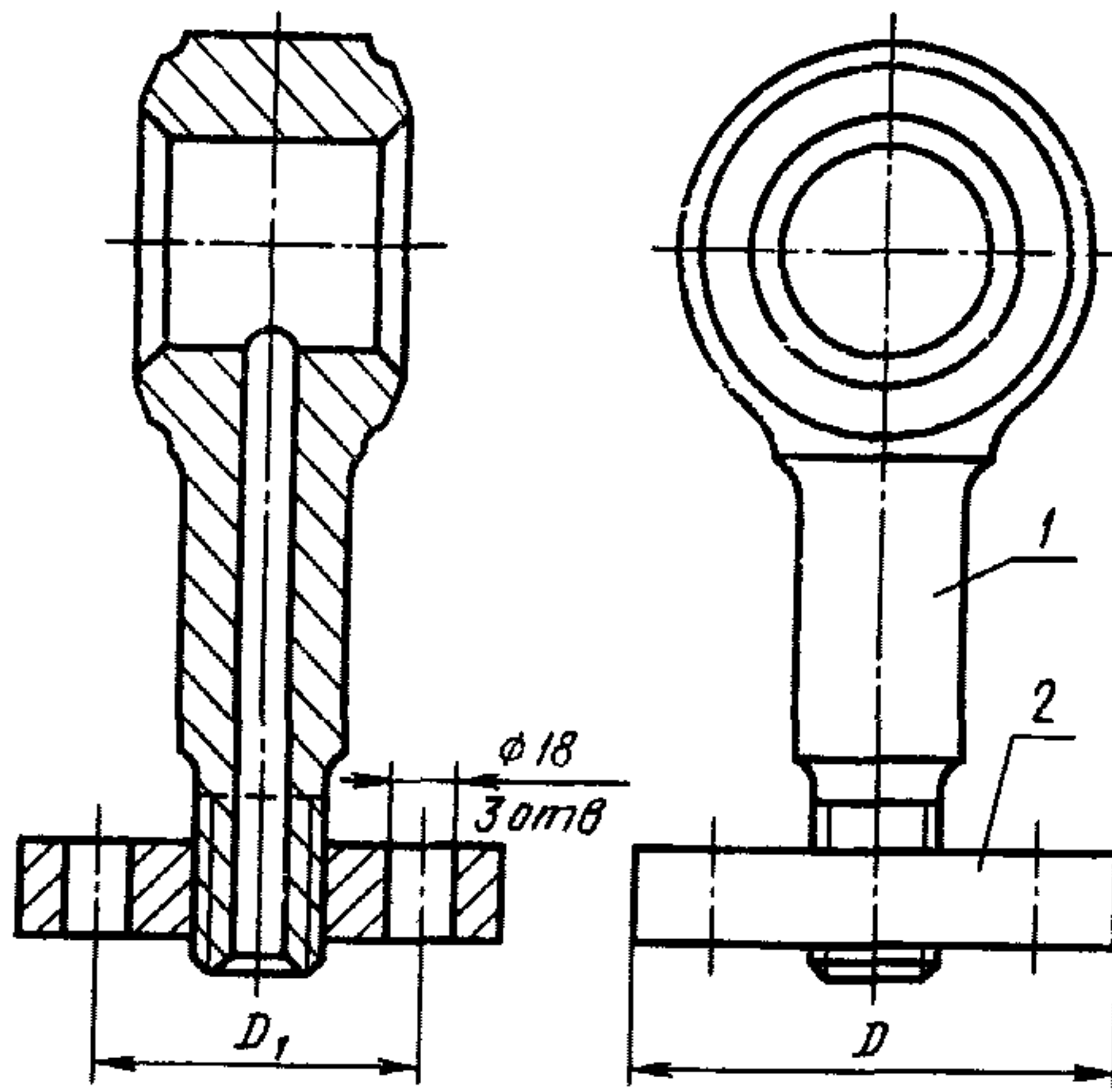
Черт. 4

Таблица 2

Размеры в мм

Условные проходы $D_y \times D_y$	Исполне- ние детали	d	d_1	L	l	l_1	B	B_1	B_2	r		r_1	c	Масса отвода с фланцами, кг, не более
										Номинал.	Пред откл			
25×6	4	25	40	110	50	80	40	28	35	45	±0,3	27,5		1,0
32×6	2	32	50	125		90	45		45	60		30,0		1,2
40×6	4	40	58	140	65	100			40	73		32,5		1,3
50×6	2	60	76	155	60	95	50			98	±0,4	42,5	0,5	1,2
65×6	4	70	92	170	70	95			50	115		50,0		1,9
80×6	2	90	120	190		100		30		140		62,5		2,6
100×6	4	100	132	205	75	105	55			160		73,0		3,0
125×6	2	120	162	240	90	120	60		55	200	±0,5	87,5	1,0	2,1
150×6	4	155	192	280	100	130	70			243		105,0		3,5
200×6	2	195	240	335	145	175			60	310		130,0		2,8
	3											135,0		4,5
												148,0		4,0
														5,7
														5,3
														8,1
														10,0
														11,4
														14,2

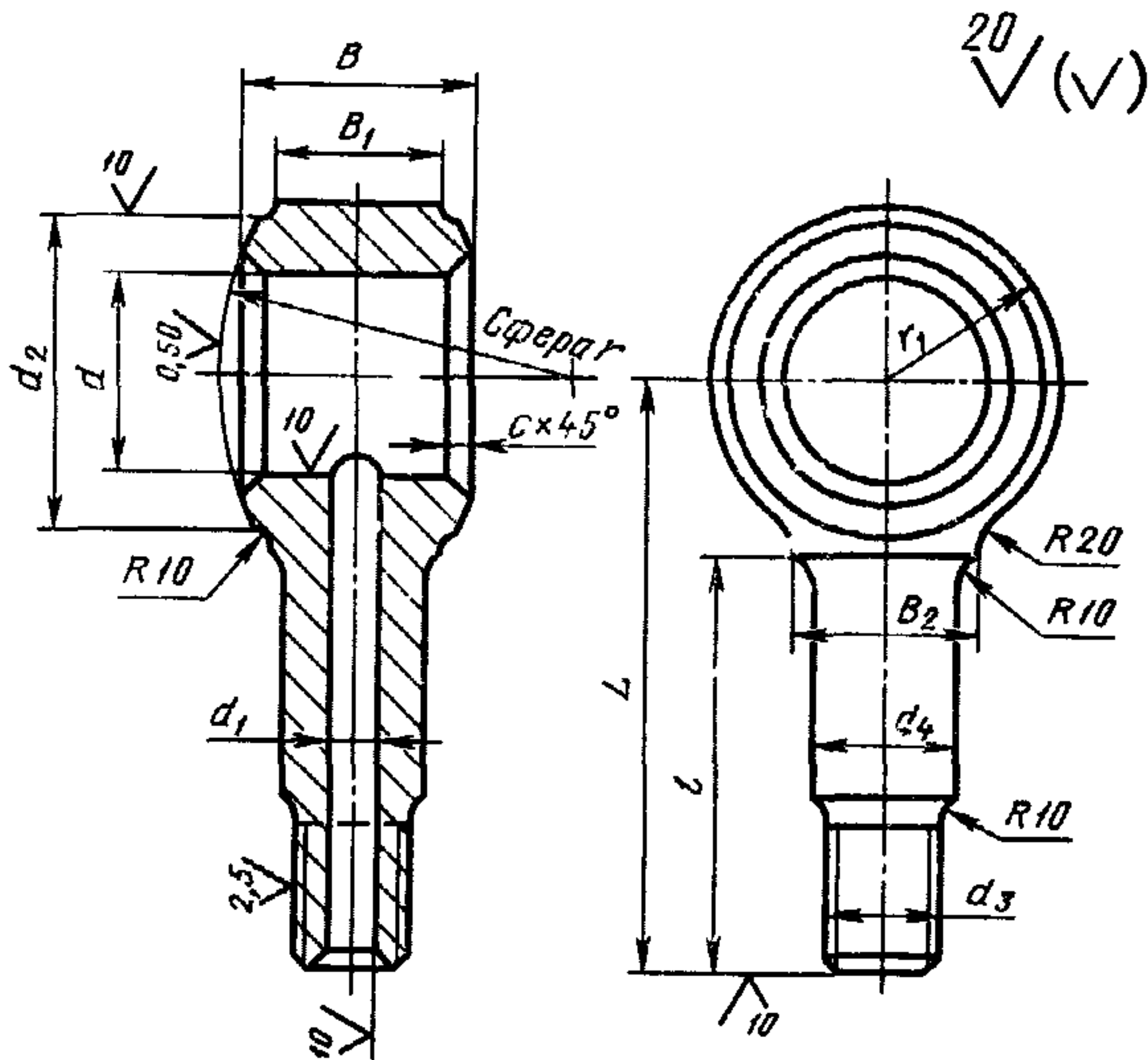
Для D_y от 25 до 200 мм и D'_y 10 и 15 мм



1 — линзовый отвод; 2 — фланец по ГОСТ 9399—81

Черт. 5

Поз. 1. Линзовый отвод



Черт. 6

Таблица 3

Размеры в мм

Основные проходы $D_y \times D_y$	Исполнение детали	D	D_1	d	d_1	d_2	d_3	d_4	L	l	B	B_1	B_2	r		r_1	c	Масса отвода с флан- цами, кг, не более
														Номинал.	Пред. откл.			
25×10	4	—	—	25	—	40	—	—	130	100	—	—	35	45	±0,3	27,5	—	1,7
32×10	2	95	60	32	10	50	M24×2	25	—	—	40	28	—	60	—	30,0	—	1,8
—	4	—	—	—	—	—	—	—	145	110	—	—	45	—	—	32,5	—	1,7
32×15	2	105	68	—	15	—	M33×2	35	130	100	50	38	—	—	—	30,0	—	2,3
40×10	2	—	—	40	—	58	—	—	145	110	40	28	—	73	—	32,5	—	1,9
—	4	—	—	—	10	—	M24×2	25	160	120	45	30	40	—	—	42,5	0,5	2,6
50×10	2	95	60	55	—	—	—	—	—	115	—	—	—	—	±0,4	—	—	2,2
—	4	—	—	—	—	76	—	—	175	110	50	—	—	98	—	60,0	—	3,6
50×15	2	105	68	60	15	—	M33×2	35	160	115	55	40	50	—	—	42,5	—	2,9
—	4	—	—	—	—	—	—	—	175	110	60	—	—	—	—	60,0	—	4,7
65×10	2	95	60	70	10	92	M24×2	25	—	120	50	30	—	115	—	50,0	—	2,7
—	4	—	—	—	—	—	—	—	190	—	—	—	—	—	—	66,0	—	4,1

Размеры в мм

Условные проходы, $D_y \times D_x$	Исполнение детали	D	D ₁	d	d ₁	d ₂	d ₃	d ₄	L	l	B	B ₁	B ₂	r		r ₁	c	Масса отвода с флан- цами, кг, не более
														Номинал.	Пред. откл.			
65×15	2	105	68	70	15	92	M33×2	35	175	120	60	40			±0,4	50,0	0,5	3,5
	4								190							66,0		5,3
80×10	2	95	60		10		M24×2	25			50	30				62,5		3,4
	4			85		120			210	125	55			140		77,5		5,1
80×15	2	105	68		15		M33×2	35	190	120	60	40				62,5		4,3
	4								210		65		50			77,5		6,6
100×10	2	95	60		10		M24×2	25			55	30				73,0		4,6
	4			100		132			225	125				160	±0,5	87,5	1,0	5,3
100×15	2	105	68		15		M33×2	35	210		65	40				73,0		5,8
	4								225							87,5		13,0
125×10	2	95	60	120	10	162	M24×2	25			55	30	55	200				5,8
	4								260	140	60					105,0		8,6

Продолжение табл. 3

Размеры в мм

Условные проходы, $D_y \times D_x$	Исполнение детали	D	D ₁	d	d ₁	d ₂	d ₃	d ₄	L	l	B	B ₁	B ₂	r		r ₁	c	Масса отвода с флан- цами, кг, не более
														Номин.	Пред. откл.			
125×15	2	105	68	120	15	162	M33×2	35	225	125	65	40	55	200		87,5	1,0	7,2
	4																	
150×10	2	95	60	150	10	192	M24×2	25	300	150	70	30	60	243	±0,5	105		7,5
	4																	
150×15	2	105	68	150	15		M33×2	35	260	140	80	40	55			105		9,2
	4																	
200×10	2	95	60	195	10	240	M24×2	25	300	150	70	30	60	310	±0,6	135	1,5	11,9
	3																	
200×15	2	105	68		15		M33×2	35	300	150	80	40				135		14,4
	3																	

Пример условного обозначения линзового отвода с фланцами исполнения 2, D_y 65 мм и D'_y 15 мм, на условное давление P_y 50 МПа согласно табл. 1 ГОСТ 22790—89, из стали марки 20Х3МВФ:

Отвод 2—65×15—50—20Х3МВФ — ГОСТ 22808—83

ИНФОРМАЦИОННЫЕ ДАННЫЕ

- 1. РАЗРАБОТАН И ВНЕСЕН** Министерством химического и нефтяного машиностроения

РАЗРАБОТЧИКИ

Б. И. Вагайцев (руководитель темы); **М. И. Миль**; **Е. Я. Нейман**; **А. П. Корчагин**, канд. техн. наук; **А. Д. Головнев**

- 2. УТВЕРЖДЕН И ВВЕДЕН В ДЕЙСТВИЕ** Постановлением Государственного комитета СССР по стандартам от 25.11.83 № 5520

- 3. Срок проверки** — 1993 г.

- 4. ВЗАМЕН** ГОСТ 22808—77

- 5. ССЫЛОЧНЫЕ НОРМАТИВНО-ТЕХНИЧЕСКИЕ ДОКУМЕНТЫ**

Обозначение НТД, на который дана ссылка	Номер пункта
ГОСТ 9399—81	2
ГОСТ 9400—81	3
ГОСТ 22790—89	4

- 6. Переиздание** (июль 1991 г.) с Изменением № 1, утвержденным в декабре 1988 г.

- 7. Ограничение срока действия снято** Постановлением Государственного комитета СССР по стандартам от 23.12.88 № 4516