

**ШКАФЫ ДЕМОНСТРАЦИОННЫЕ  
И ЛАБОРАТОРНЫЕ ВЫТЯЖНЫЕ****Типы и функциональные размеры**Demonstration cases and vent hoods.  
Types and functional dimensions**ГОСТ  
22360—86****[СТ СЭВ 5428—85]****Взамен  
ГОСТ 22360—77**

ОКП 56 2221

Постановлением Государственного комитета СССР по стандартам от 31 октября 1986 г. № 3370 срок действия установлен

с 01.01.88  
до 01.01.93

**Несоблюдение стандарта преследуется по закону**

Настоящий стандарт распространяется на демонстрационные и лабораторные вытяжные шкафы для школьных химических кабинетов и устанавливает их типы и функциональные размеры.

Стандарт не распространяется на встроенные вытяжные шкафы и шкафы, изготавливаемые по специальным заказам.

Стандарт полностью соответствует СТ СЭВ 5428—85.

**1. ТИПЫ**

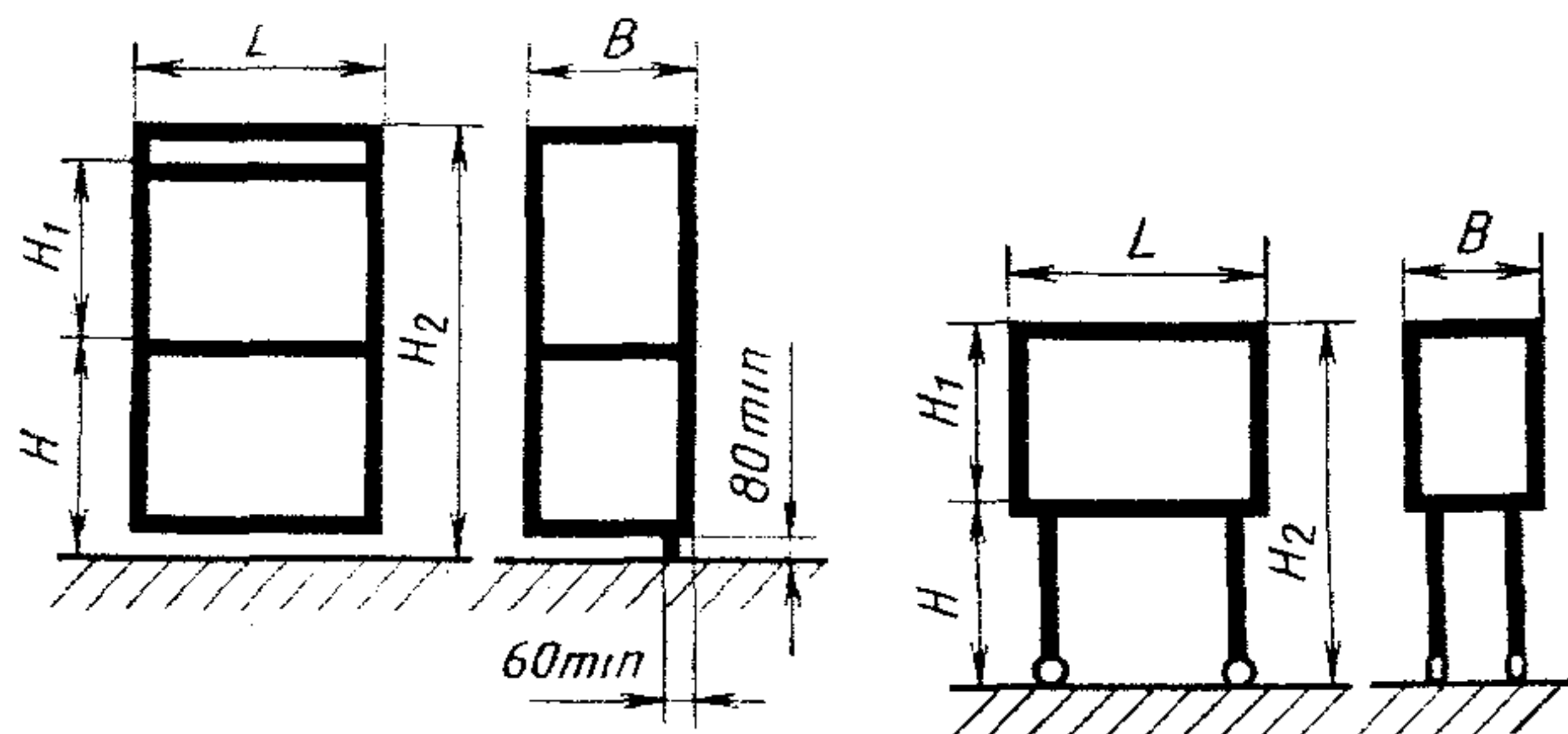
1.1. Шкафы изготавливаются четырех типов:

I — демонстрационные стационарные (черт. 1);

II — демонстрационные передвижные (черт. 2);

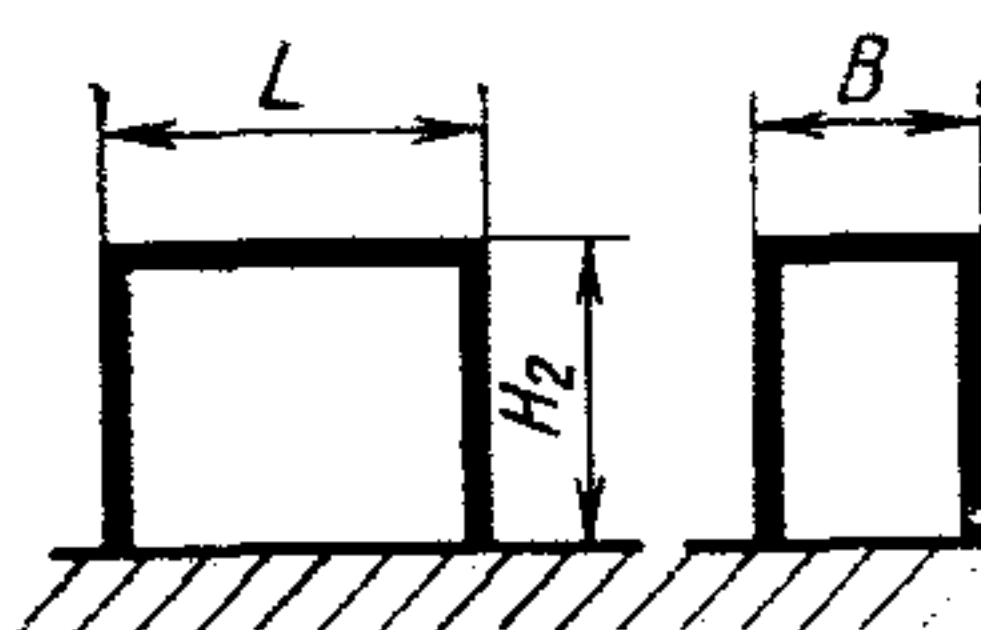
III — демонстрационные или лабораторные настольные (черт. 3);

IV — лабораторные стационарные (черт. 1).



Черт. 1

Черт. 2



Черт. 3

## 2. ФУНКЦИОНАЛЬНЫЕ РАЗМЕРЫ

2.1. Размеры шкафов должны соответствовать указанным на черт. 1—3 и в таблице.

Размеры мм

Типы	Длина шкафа $L$ , не более	Глубина шкафа $B$ , не более	Высота рабочей поверхности шкафа $H$	Высота рабочей зоны шкафа $H_1$ , не менее	Высота шкафа $H_2$ , не более
I	1050	700	900	900	2500
II	900	650	900	600	1800
III	900	600	—	—	900
IV	1275	700	900	900	2500

2.2. В шкафах типов I и IV при наличии подъемного стекла высота его подъема должна быть не менее 500 мм.