

**ВТУЛКИ ЛИТНИКОВЫЕ ПРЕСС-ФОРМ
ДЛЯ ЛИТЬЯ ТЕРМОПЛАСТОВ ПОД ДАВЛЕНИЕМ**

Конструкция и размеры

Sprue bushings of injection moulds.
Design and dimensions

**ГОСТ
22077-76***

Взамен
МН 5167-63

ОКП 39 6370

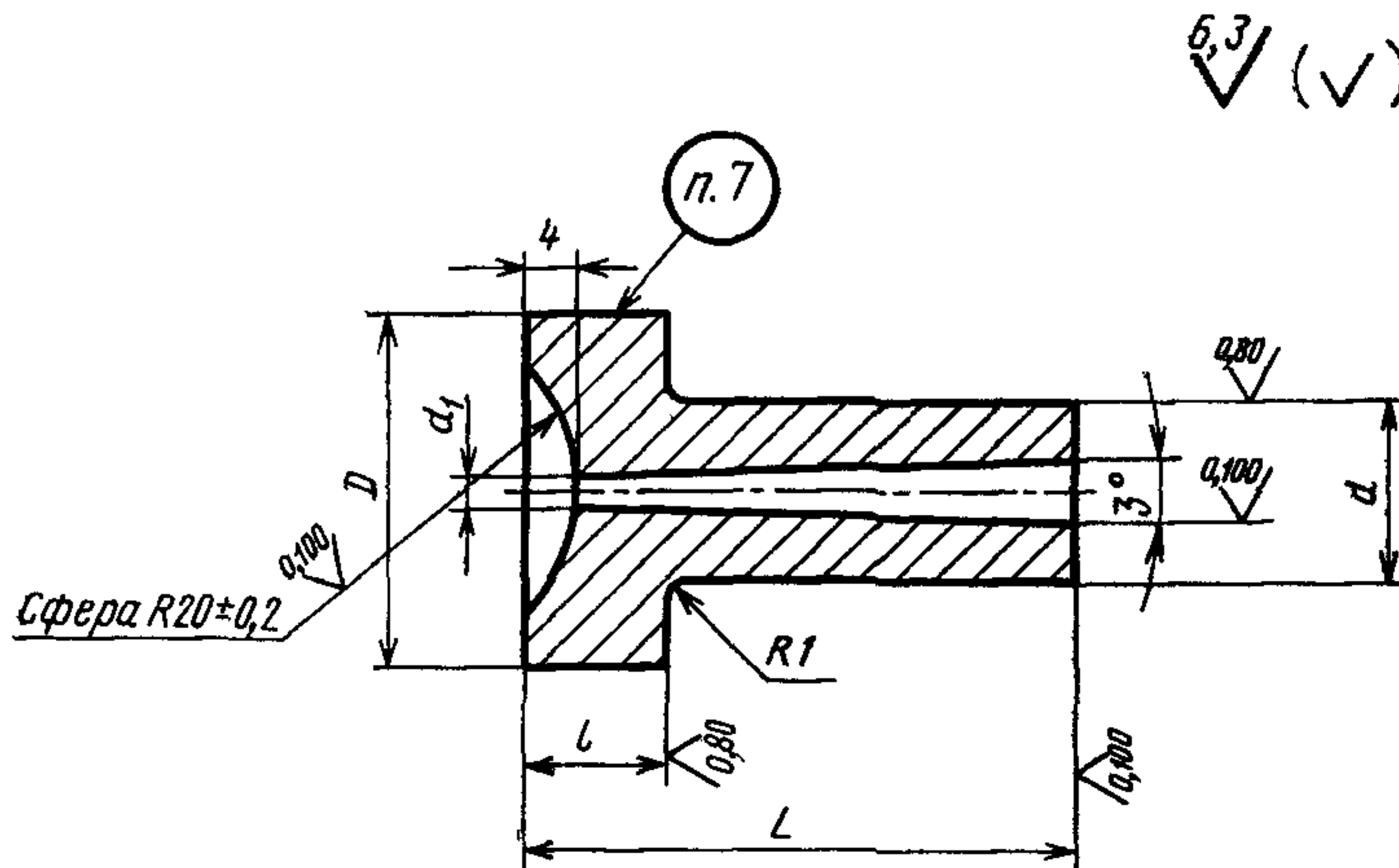
Постановлением Государственного комитета стандартов Совета Министров СССР от 25 августа 1976 г. № 2010 срок введения установлен

с 01.07.77

Проверен в 1982 г.

Несоблюдение стандарта преследуется по закону

1. Конструкция и размеры литниковых втулок должны соответствовать указанным на чертеже и в таблице.



Издание официальное

Перепечатка воспрещена

★

* Переиздание (октябрь 1986 г.) с Изменениями № 1, 2, утвержденными в мае 1982 г., декабре 1985 г. (ИУС № 9-82, 4-86).

Размеры, мм

Обозначение штулки	Применяе мость	L (пред откл. $\pm 0,3$)	D	d (пред откл. по п6)	d_1	l (пред откл. по п8)	Масса, кг, не более
0602-0451		33	32	16	3,6	11	0,096
0602-0452		36			4,5		0,095
0602-0453					3,6		0,098
0602-0454		42			4,5	9	0,096
0602-0455					3,6		0,107
0602-0456					4,5		0,104
0602-0457		45			3,6	11	0,111
0602-0458					4,5		0,109
0602-0459		53			3,6	9	0,124
0602-0461					4,5		0,121
0602-0462					3,6		0,128
0602-0463		56			4,5	11	0,124
0602-0464					3,6		0,133
0602-0465		62			4,5	9	0,129
0602-0466					3,6		0,137
0602-0467			4,5	0,133			
0602-0468		41	3,6	11	0,159		
0602-0469			4,5		0,156		
0602-0471		45	5,6	9	0,153		
0602-0472			3,6		0,168		
0602-0473			4,5		0,165		
0602-0474		52	5,6	11	0,161		
0602-0475			3,6		0,197		
0602-0476		56	4,5	9	0,194		
0602-0477			5,6		0,190		
0602-0478			3,6		0,208		
0602-0479		56	4,5	11	0,204		
0602-0481			5,6		0,199		
0602-0482		63	3,6	0,222			

Размеры, мм

Продолжение

Обозначение штуки	Применяе- мость	L (пред. откл. +0,3)	D	d (пред. откл. по п6)	d ₁	l (пред. откл. по h8)	Масса, кг, не более		
0602-0483		63	40	20	4,5	11	0,217		
0602-0484					5,6		0,211		
0602-0485		67			3,6		0,232		
0602-0486					4,5		0,226		
0602-0487					5,6		0,219		
0602-0488					3,6		0,247		
0602-0489		71			4,5	0,241			
0602-0491					5,6	0,234			
0602-0492		75			50	25	3,6	12	0,255
0602-0493							4,5		0,249
0602-0494							5,6		0,242
0602-0495							3,6		0,272
0602-0496			4,5	0,265					
0602-0497			87	3,6			0,280		
0602-0498		50	4,5	0,273					
0602-0499			5,6	0,409					
0602-0501		56	4,5	0,430					
0602-0502			5,6	0,425					
0602-0503			59	4,5			0,442		
0602-0504		5,6		0,435					
0602-0505		4,5		0,462					
0602-0506		65		5,6	0,455				
0602-0507			4,5	0,479					
0602-0508		70	5,6	0,471					
0602-0509			4,5	0,439					
0602-0511		76	5,6	0,490					
0602-0512			4,5	0,557					
0602-0513		90	5,6	0,546					
0602-0514			4,5	0,576					
0602-0515			96	5,6	0,566				
0602-0516		4,5							

Пример условного обозначения литниковой втулки размерами $L=33$ мм, $D=32$ мм и $d_1=3,6$ мм:

Втулка 0602-0451 ГОСТ 22077—76

(Измененная редакция, Изм. № 1, 2).

2. Материал — сталь марки У8А по ГОСТ 1435—74.

3. Твердость — 49,5 . . . 53 HRC₃.

(Измененная редакция, Изм. № 1).

4. По требованию потребителя допускаются другие размеры радиуса сферы R .

5. Неуказанные предельные отклонения размеров: отверстий — по H14, валов — по h14, прочих — по $\pm \frac{IT14}{2}$.

(Измененная редакция, Изм. № 1).

6. Технические условия — по ГОСТ 22082—76.

7. Маркировать: обозначение литниковой втулки и товарный знак предприятия-изготовителя.

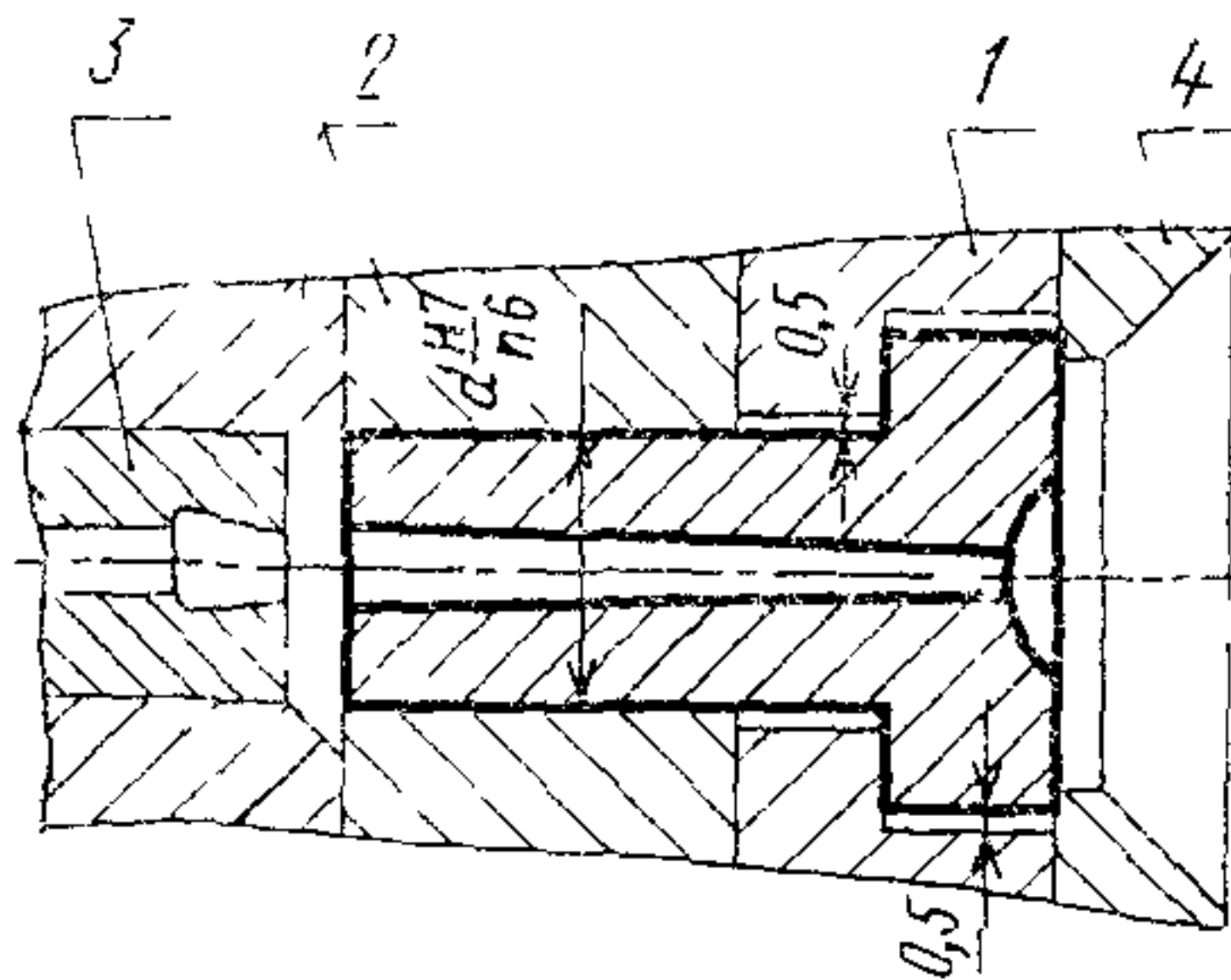
8. Примеры установки литниковых втулок указаны в рекомендуемом приложении.

ПРИЛОЖЕНИЕ

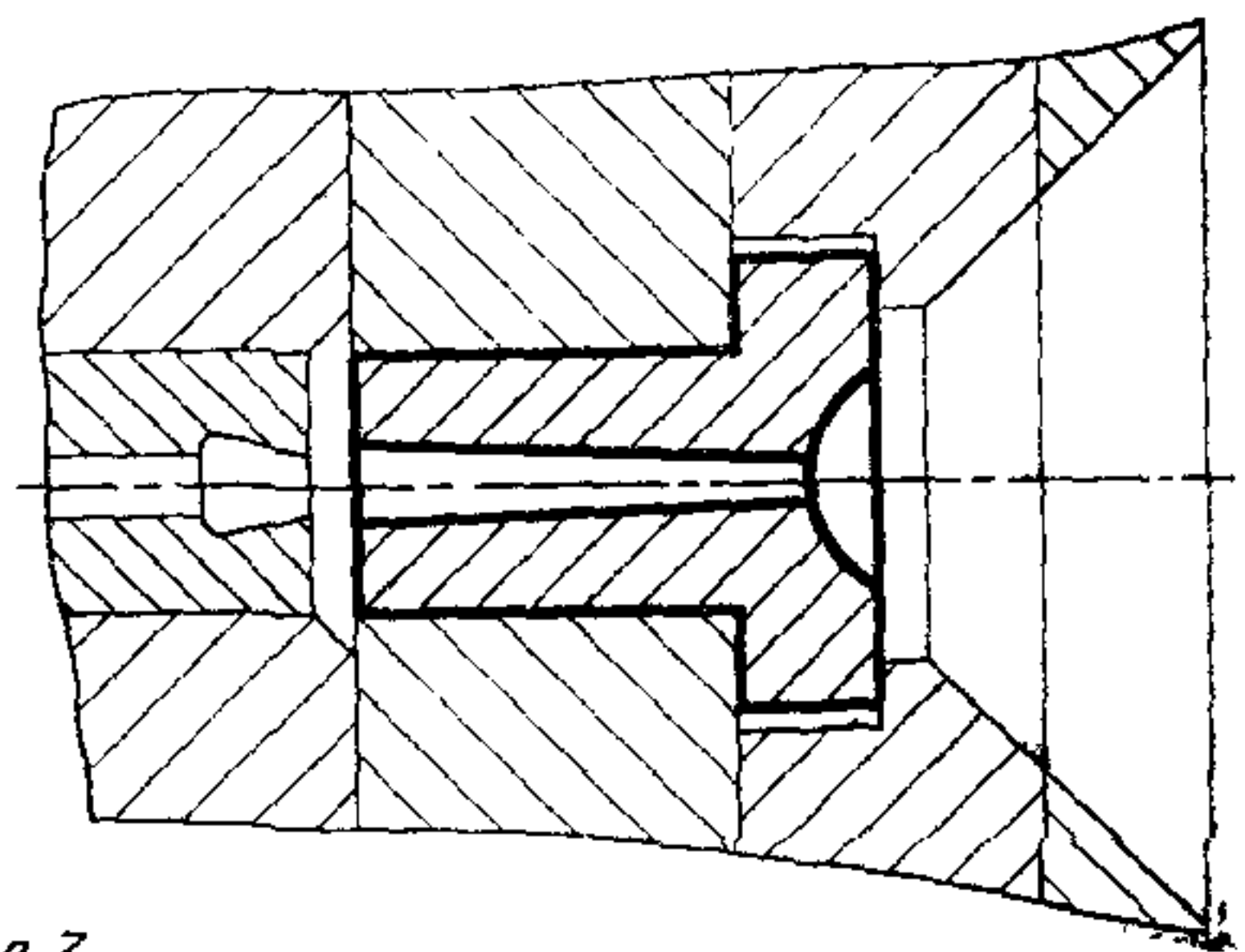
Рекомендуемое

ПРИМЕРЫ УСТАНОВКИ ЛИТНИКОВЫХ ВТУЛОК

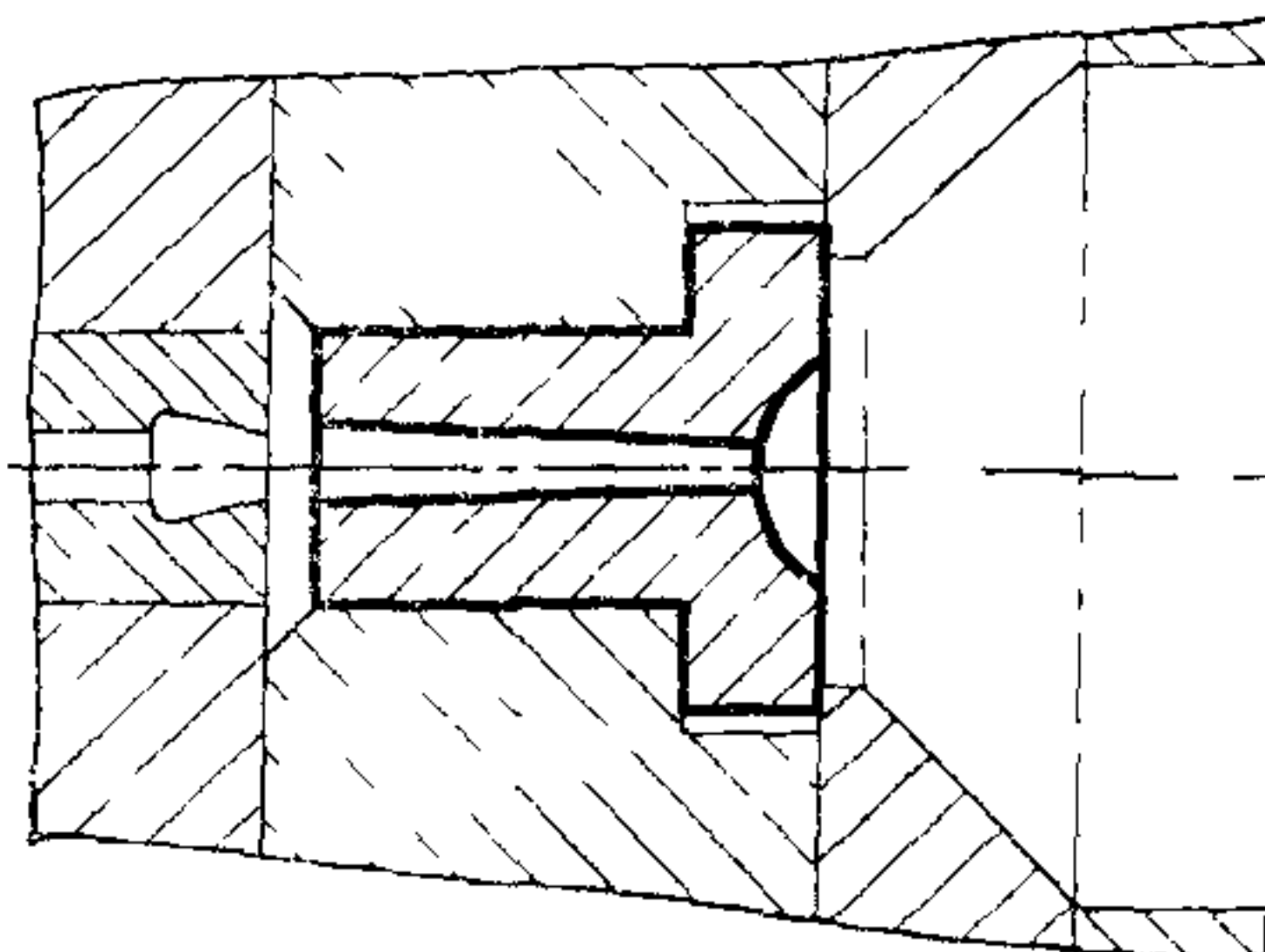
Исполнение 1



Исполнение 2



Исполнение 3



1—плита крепления—заготовка по ГОСТ 22066—76;
2—плита — заготовка по ГОСТ 22065—70; 3—втулка центральная по ГОСТ 22078—76; 4—фланец—заготовка по ГОСТ 22081—76