

**ДЕРЖАВКИ ЛЮНЕТНЫЕ ДЛЯ КОСОГО КРЕПЛЕНИЯ  
РЕЗЦОВ К ТОКАРНО-РЕВОЛЬВЕРНЫМ СТАНКАМ**

**Конструкция и размеры**

Support holders for skew clamping of turner lathe cutters  
Design and dimensions

**ГОСТ  
21201-75\***

**Взамен  
МН 1040-60**

---

**Постановлением Государственного комитета стандартов Совета Министров СССР  
от 28 октября 1975 г. № 2724 срок введения установлен**

**с 01.01.77**

**Проверен в 1981 г.**

**Несоблюдение стандарта преследуется по закону**

1. Настоящий стандарт распространяется на люнетные державки для косоугольного крепления резцов к токарно-револьверным станкам.
2. Конструкция и размеры державок должны соответствовать указанным на черт. 1 и в табл. 1.

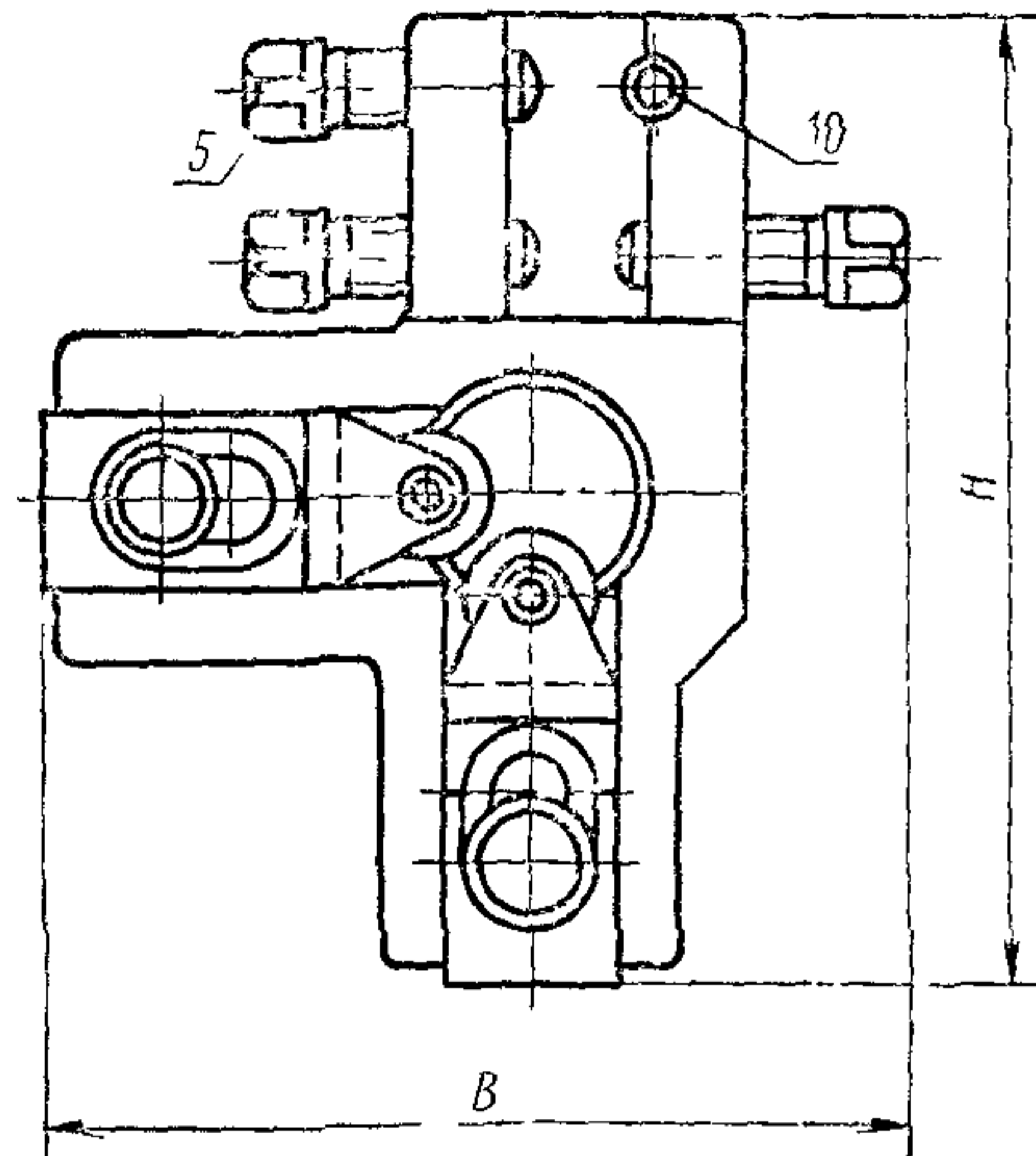
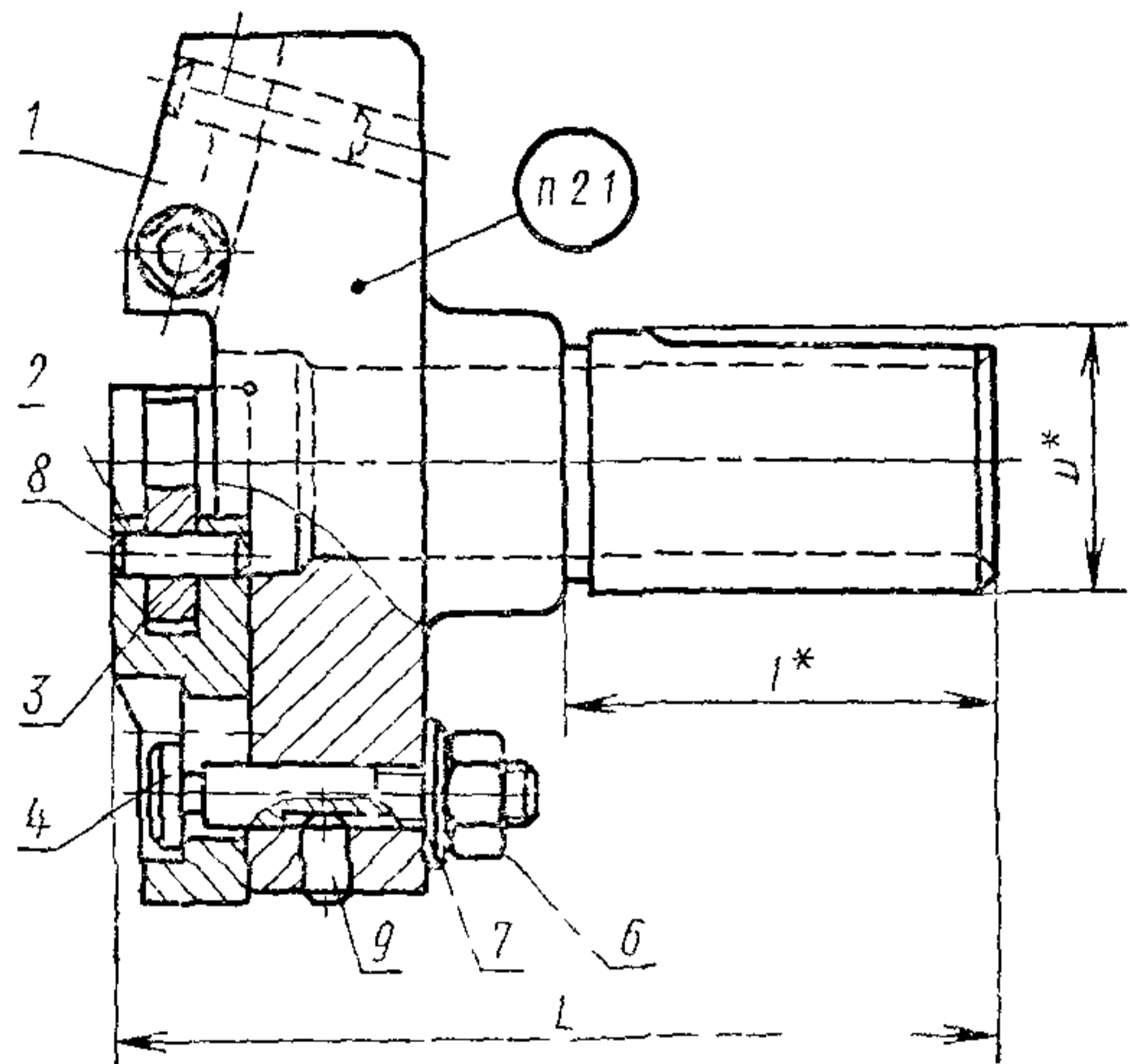
---

**Издание официальное**

**Перепечатка воспрещена**



*\* Периздание апрель 1982 г с Изменением № 1,  
утвержденным в феврале 1982 г. (ИУС № 6—1982 г)*



Черт 1

\* Размеры для справок

## Размеры в мм

Таблица 1

Обозначение державки	Применяемость	D	L	B	H	l	Диаметр обрабатываемых деталей		Сечение резца	Масса, кг	Поз. 1	Поз. 2	Поз. 3
							Наим.	Наиб.			Корпус Кол. 1	Роликодержатель ГОСТ 21200—75 Кол. 2	Ролик ГОСТ 21200—75 Кол. 2
Обозначение деталей													
6531-0151		30								1,319	6531-0151/001		
6531-0152		32						0×10		1,359	6531-0152/001		
6531-0153		30	106	100	110	50	8	22		1,319	6531-0153/001	6531-0141/002	6531-0141/003
6531-0154		32								1,359	6531-0154/001		
6531-0155		38	148	115		63			12×12	2,107	6531-0155/001		
6531-0156		40								2,155	6531-0156/001		
6531-0157		45			130		10	28		2,975	6531-0157/001	6531-0145/002	6531-0145/003
6531-0158		50	155	118		80			16×16	3,075	6531-0158/001		

## Размеры в мм

Обозначение державки	Поз. 4 Палец ГОСТ 21200—75 Кол. 2	Поз. 5 Винт ГОСТ 1486—75 Кол. 3	Поз. 6 Гайка ГОСТ 5927—70 Кол. 2	Поз. 7 Шайба ГОСТ 11371—78 Кол. 2	Поз. 8*	Поз. 9	Поз. 10
	Штифт ГОСТ 3128—70						
	Кол. 2		Кол. 2		Кол. 1		
Обозначение деталей							
6531-0151	6531-0141/004	M8×20.66.05	M8.6.05	2—8 0505	5m6×20	3m6×10	6m6×30
6531-0152							
6531-0153							
6531-0154							
6531-0155	6531-0145/004	M10×25 66.05	M10 6.05	2—10 0505	6m6×25	8m6×40	
6531-0156							
6531-0157							
6531-0158							

\* Материал штифта поз. 8 — сталь марки ШХ15 по ГОСТ 801—78, твердость — HRCэ 56 . . . 60.

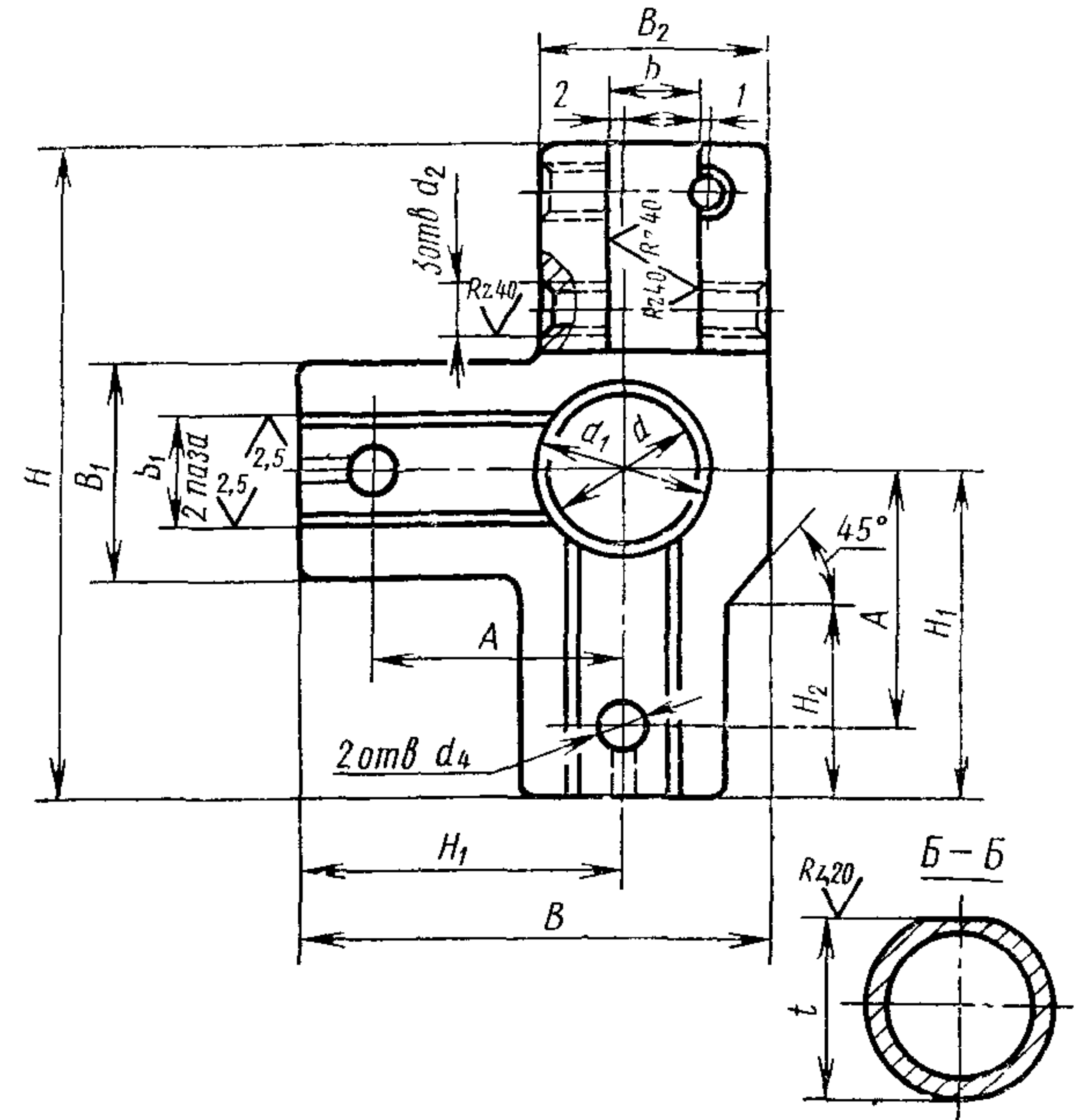
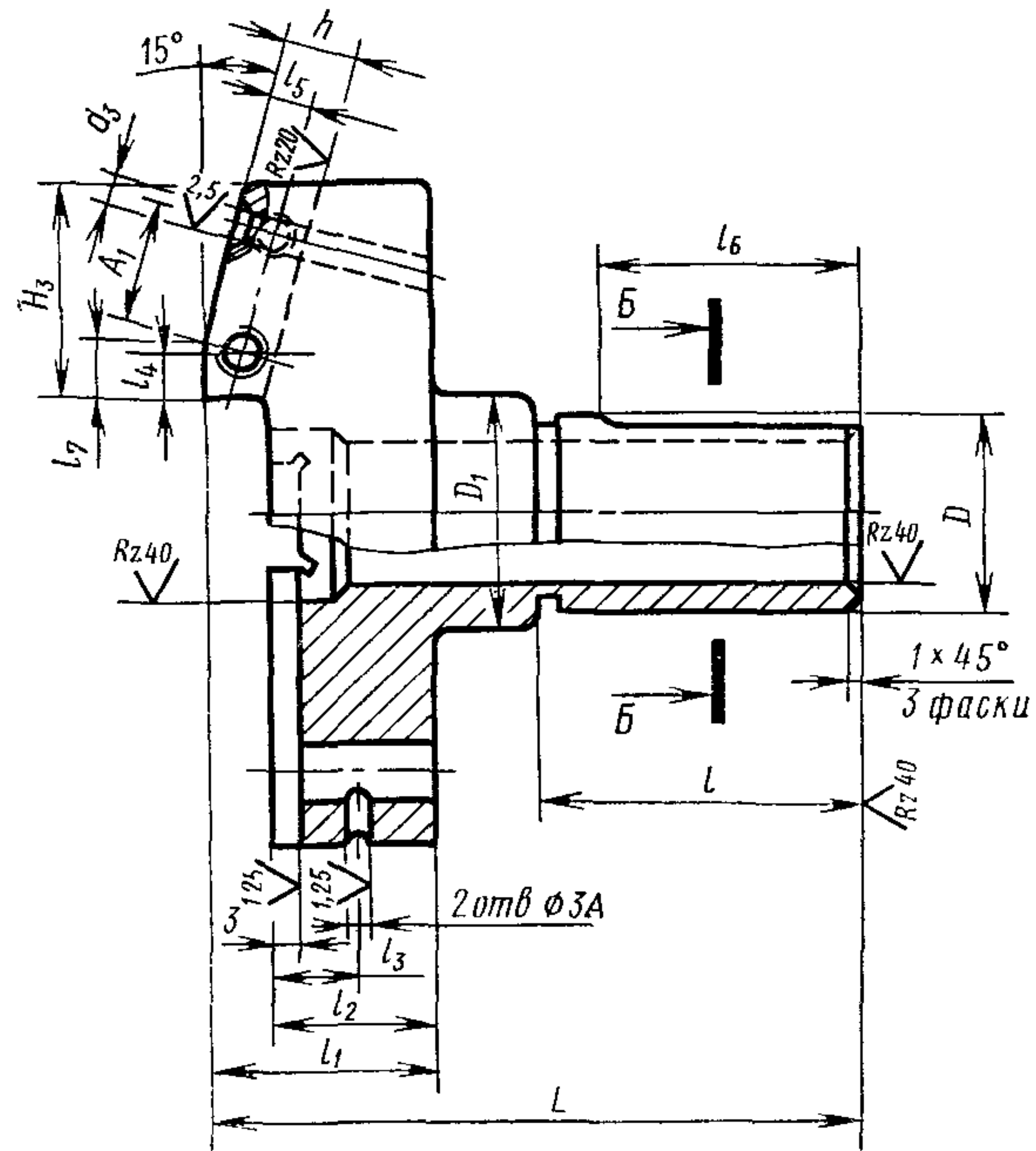
Пример условного обозначения державки диаметром  $D=30$  мм для резца сечением  $10 \times 10$  мм:

*Державка 6531-0151 ГОСТ 21201—75*

1, 2. (Измененная редакция, Изм. № 1).

2.1. Маркировать: обозначение державки и то варный знак предприятия-изготовителя.

3. Конструкция и размеры корпусов должны соответствовать указанным на черт. 2 и в табл. 2.



Черт. 2

Таблица 2

Размеры в мм

Обозначение державки	$D$	$b$	$L$	$B$	$H$	$A$	$A_1$	$B_1$	$B_2$	$b_1$ (пред. откл. по Н9)	$D_1$	$d$	$d_1$	$d_2$	$d_3$ (пред. откл. по Н7)	$d_4$ (пред. откл. по Н9)	$H_1$	$H_2$	$H_3$	$h$	$l$	$l_1$	$l_2$	$l_3$	$l_4$	$l_5$	$l_6$	$l_7$	$t$	Масса, кг
6531-0151/001	30	14																		11								6	29,0	1,10
6531-0152/001	32		100	73	100	39	18	32	38	18	40	23	26	M8	6	8	50	30	32		50	35	25	13	7		44	10	31,0	1,14
6531-0153/001	30																												29,0	1,10
6531-0154/001	32	16																		13							7		31,0	1,14
6531-0155/001	38		133	85	118	45			40		48	29	32				58	38			63	40				9	55	12	36,5	1,77
6531-0156/001	40						20	40		20				M10		10		35					30	15					38,5	1,81
6531-0157/001	45	20	150	92	126	50			45		58	32	38		8		63	40	17	80	44				10	9	72	14	48,5	2,63
6531-0158/001	50																												48,5	2,73

Пример условного обозначения корпуса размерами  $D=30$  мм;  $b=14$  мм:

*Корпус 6531-0151/001 ГОСТ 21201—75*

(Измененная редакция, Изм. № 1).

3.1. (Исключен, Изм. № 1).

3.2. Неуказанные литейные радиусы — 2—3 мм.

3.3. Резьба — по ГОСТ 24705—81. Поле допуска резьбы — 7H по ГОСТ 16093—81.

3.4. Фаски под резьбу — по ГОСТ 10549—80.

3.5. Канавка для выхода шлифовального круга — по ГОСТ 8820—69

3.6. Шероховатость поверхностей канавки и фасок не регламентируется; шероховатость необработанных литейных поверхностей по ГОСТ 2789—73 должна быть  $Rz \leq 320$  мкм.

3.7. Остальные технические требования — по ГОСТ 17166—71.

Редактор *Н. П. Щукина*  
Технический редактор *Л. В. Вейнберг*  
Корректор *В. А. Ряукайте*

Сдано в наб. 10.12.82 Подп. в печ. 01.01.83 1,0 п. л. 0,75 уч.-изд. л. Тир. 6000 Цена 5 коп.

---

Ордена «Знак Почета» Издательство стандартов, Москва, Д-557, Новопресненский пер., д. 3.  
Вильнюсская типография Издательства стандартов, ул. Миндауго, 12/14. Зак. 5691