

**ПЕРЕХОДНИКИ ДЛЯ КОКИЛЕЙ
С ЖИДКОСТНЫМ ОХЛАЖДЕНИЕМ**

Конструкция и размеры

Connecting pieces for chill
moulds with fluid cooling.
Construction and dimensions

**ГОСТ
21090—75**

**Постановлением Государственного комитета стандартов Совета Министров СССР
от 18 августа 1975 г. № 2173 срок действия установлен**

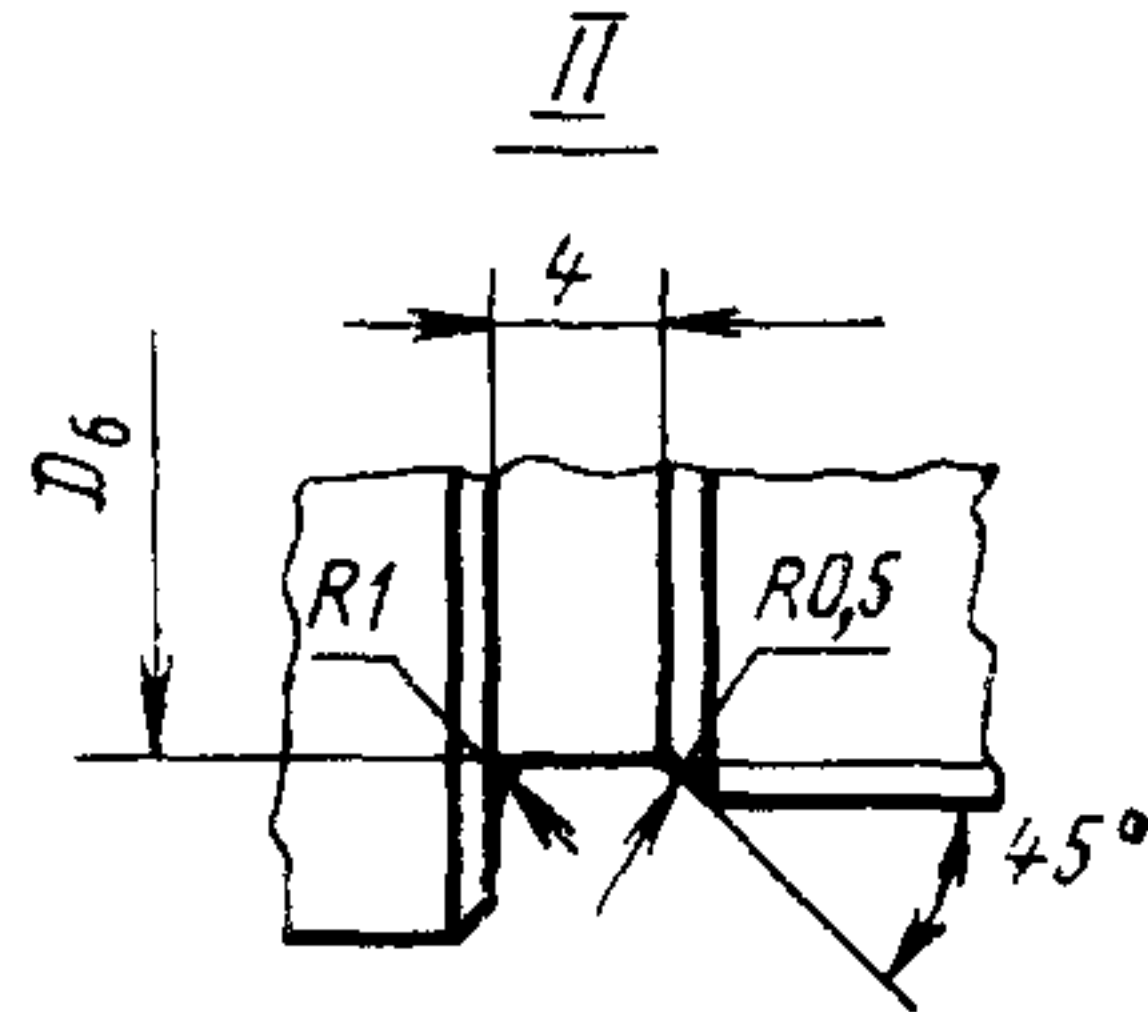
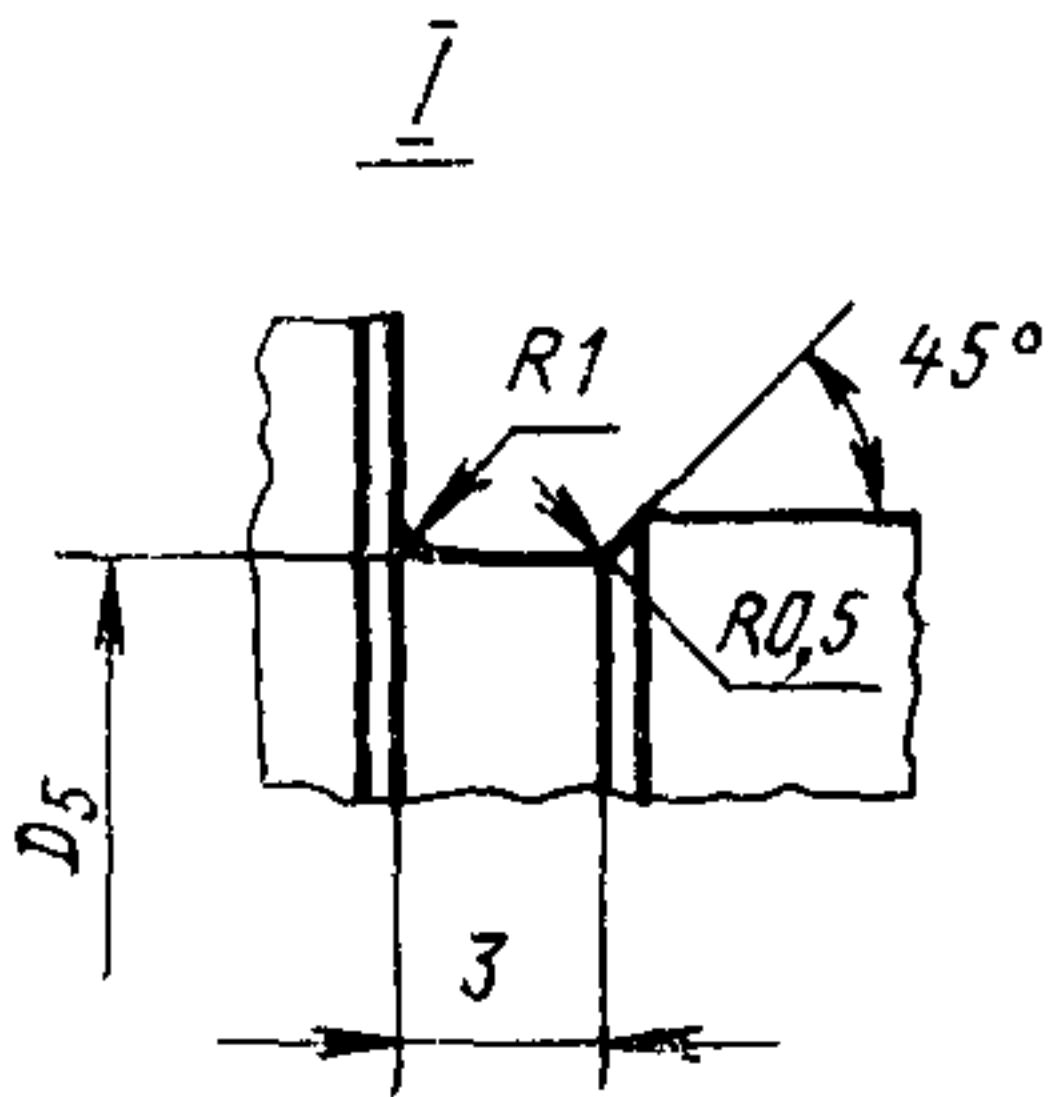
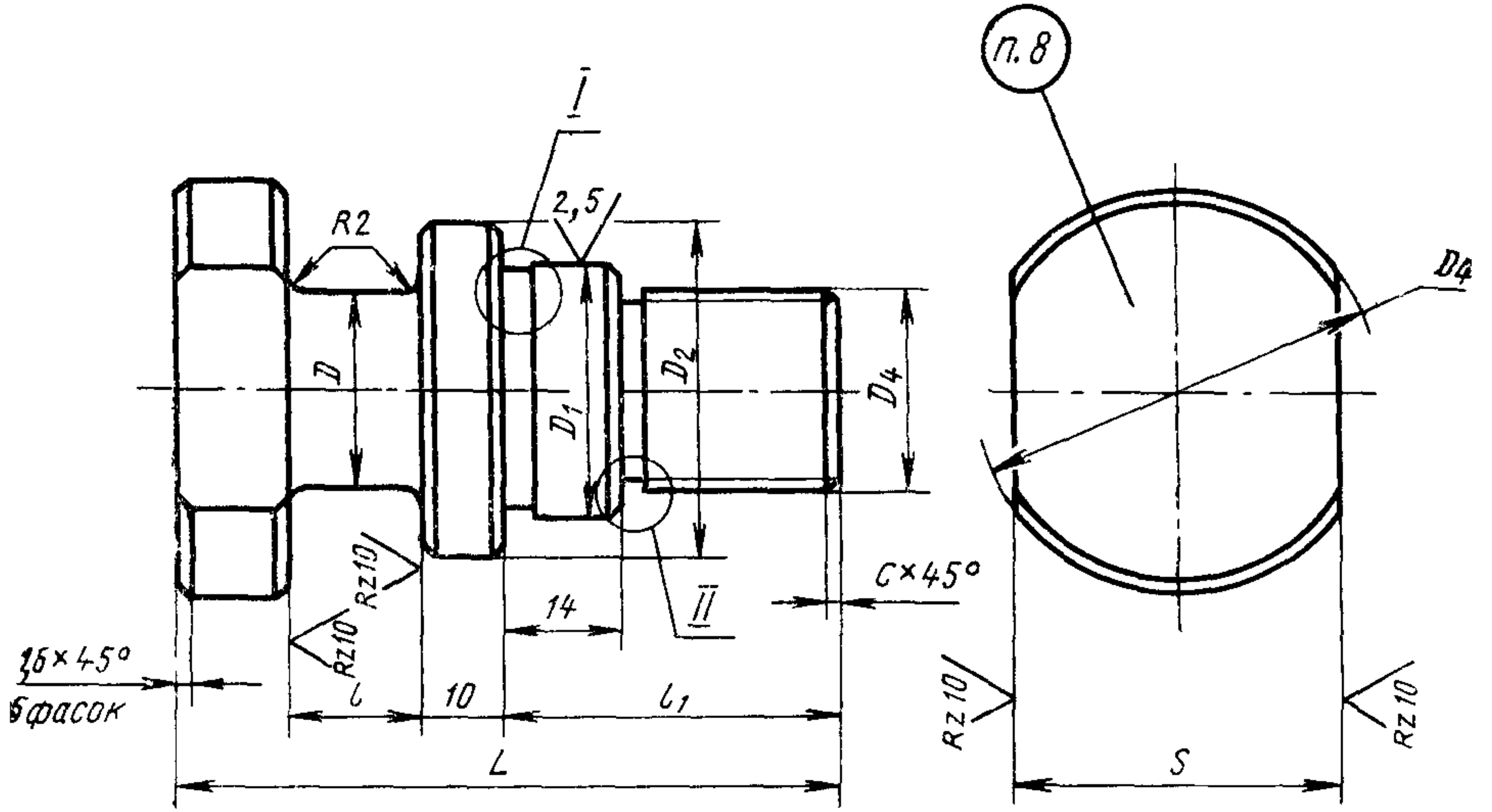
**с 01.01.77
до 01.01.82**

Несоблюдение стандарта преследуется по закону

1. Настоящий стандарт распространяется на переходники, предназначенные для крепления плит выталкивателей к штоку кокильных машин.

2. Конструкция и размеры переходников должны соответствовать указанным на чертеже и в таблице.

RZ40/ (✓)



Размеры в мм

Обозначения переходников	При-меняе-мость	D	D_1 (пред. откл. по C_3)	D	D_3	D_1	D_2	D_3	S (пред. откл. по C_3)	h	l (пред. откл. по A_3)	l_1	c	Теорети-ческая масса, кг
0401-1101		25	30	40	M24—8g	50	29,5	19,5	41	80	17	40	2,5	0,55
0401-1102	90									26	0,58			
0401-1103		32	36	46	M30×1,5—8g	55	31,5	27,8	46	100	26	45	1,6	0,82
0401-1104	115									41	0,88			
0401-1105	110									17	0,98			
0401-1106	120									26	1,33			
0401-1107		36	40	50	M36×1,5—8g	65	39,5	33,8	50	120	26	65	1,38	1,38
0401-1108	135									41	1,50			

Пример условного обозначения переходника размерами $D=25$ мм, $L=17$ мм:

Переходник 0401-1101 ГОСТ 21090—75

3. Материал — сталь марки 45 по ГОСТ 1050—74.

4. Твердость — HRC 35 . . . 40.

5. Покрытие — Хим. Окс. прм (обозначение покрытия — по ГОСТ.9791—68).

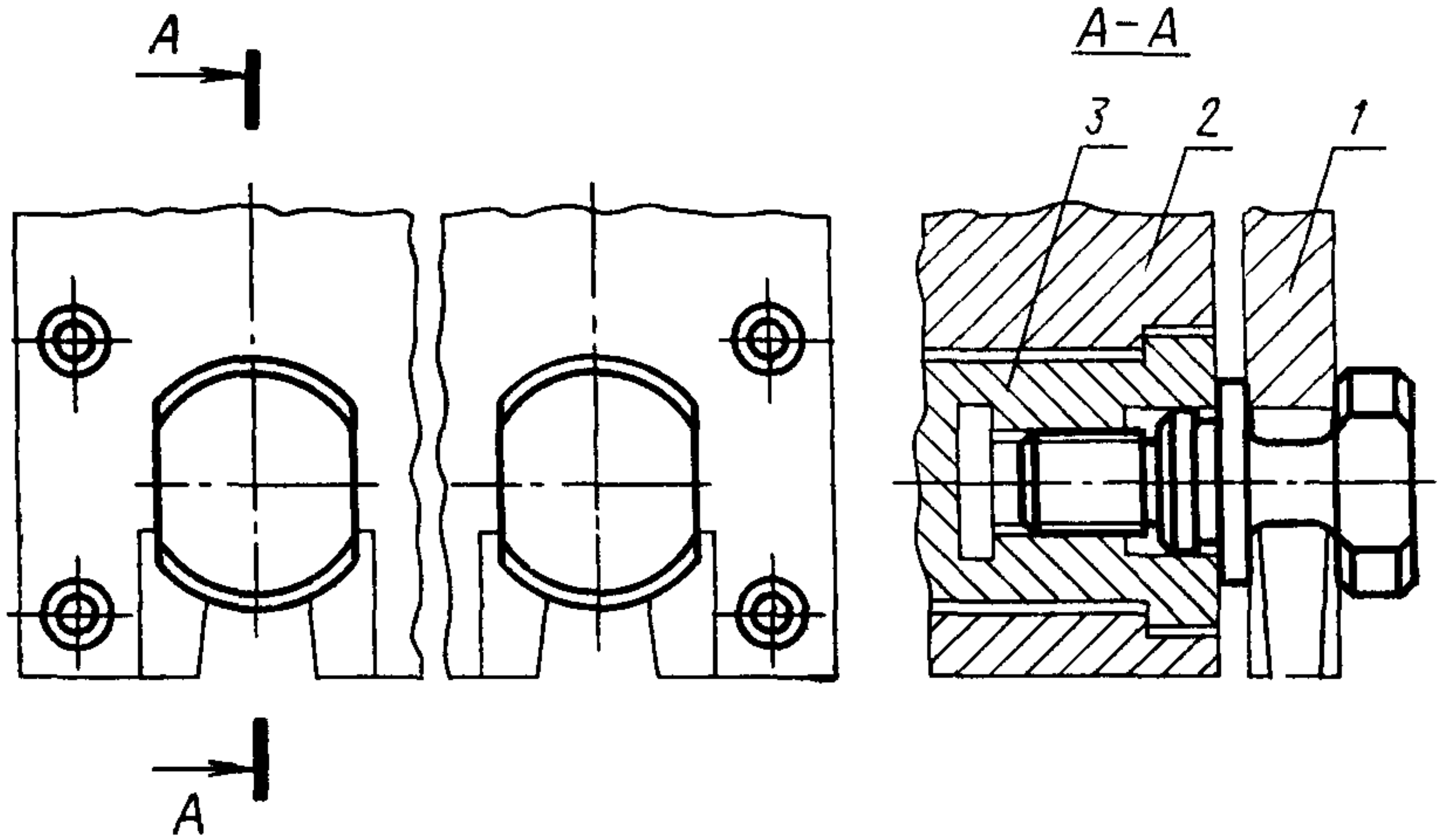
6. Неуказанные предельные отклонения размеров: отверстий — по A_7 , валов — по B_7 , остальных — по CM_7 .

7. Резьба — по ГОСТ 9150—59. Поле допуска — по ГОСТ 16093—70.

8. Маркировать: обозначение переходника и товарный знак предприятия-изготовителя.

9. Пример применения переходников, конструкция и размеры отверстий для установки переходников в плитах выталкивателей указаны в справочных приложениях 1 и 2.

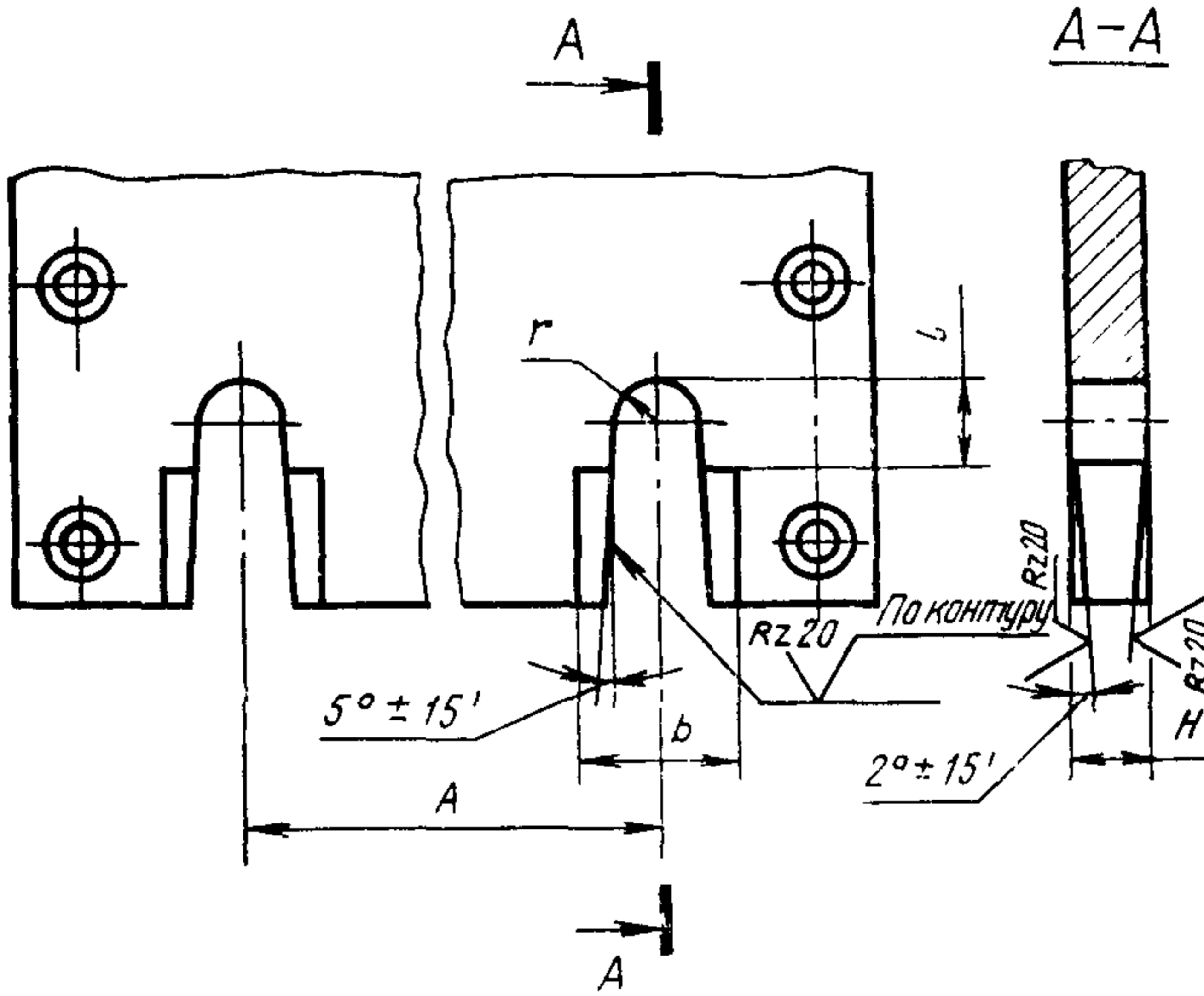
ПРИМЕР ПРИМЕНЕНИЯ ПЕРЕХОДНИКОВ



1—плита выталкивателей; 2—плита кокильной машины; 3—шток кокильной машины

ПРИЛОЖЕНИЕ 2
Справочное

**КОНСТРУКЦИЯ И РАЗМЕРЫ ОТВЕРСТИЙ
ДЛЯ УСТАНОВКИ ПЕРЕХОДНИКОВ В ПЛИТАХ ВЫТАЛКИВАТЕЛЕЙ**



ММ

A (пред. откл. ±0,2)	H (пред. откл. по C ₅)	l	b	r
120	16	26	52	13
	25			
280	16	38	76	19
	25			
	40			
360	16	34	68	17
	25			
	40			
	16	38	76	19
	25			
40				

Изменение № 1 ГОСТ 21090—75 Переходники для кокилей с жидкостным охлаждением. Конструкция и размеры

Постановлением Государственного комитета СССР по стандартам от 15.02.82 № 617 срок введения установлен

с 01.07.82

Пункт 2. Таблица. Заменить обозначения предельных отклонений: C_3 на h_8 , A_3 на H_8 , C_5 на h_{12} ;

заменить наименование графы: «Теоретическая масса, кг» на «Масса, кг, не более».

(Продолжение см. стр. 68)

(Продолжение изменения к ГОСТ 21090—75)

Пункт 5. Заменить ссылку: ГОСТ 9791—68 на ГОСТ 9.073—77.

Пункт 6. Заменить обозначения предельных отклонений: A_7 на H_{14} , B_7 на h_{14} , CM_7 на $\pm \frac{IT_{14}}{2}$.

Пункт 7. Заменить ссылку: ГОСТ 9150—59 на ГОСТ 24705—81, ГОСТ 9150—81.

Приложение 2. Чертеж. Исключить слова: «По контуру»;
таблица. Заменить обозначение предельного отклонения: C_5 на h_{12} .

(ИУС № 6 1982 г.)