

**ПЛИТЫ ПОДОПОННЫЕ ЧУГУННЫЕ ДЛЯ ОПОК РАЗМЕРАМИ В СВЕТУ:
ДЛИНОЙ от 1600 до 2000 мм, ШИРИНОЙ от 1200 до 1600 мм**

Конструкция и размеры

Cast iron bottom boards for moulding boxes having inside dimensions:
length from 1600 to 2000 mm, width from 1200 to 1600 mm.
Construction and dimensions.

**ГОСТ
20383-74***

**Взамен
МН 1541-61**

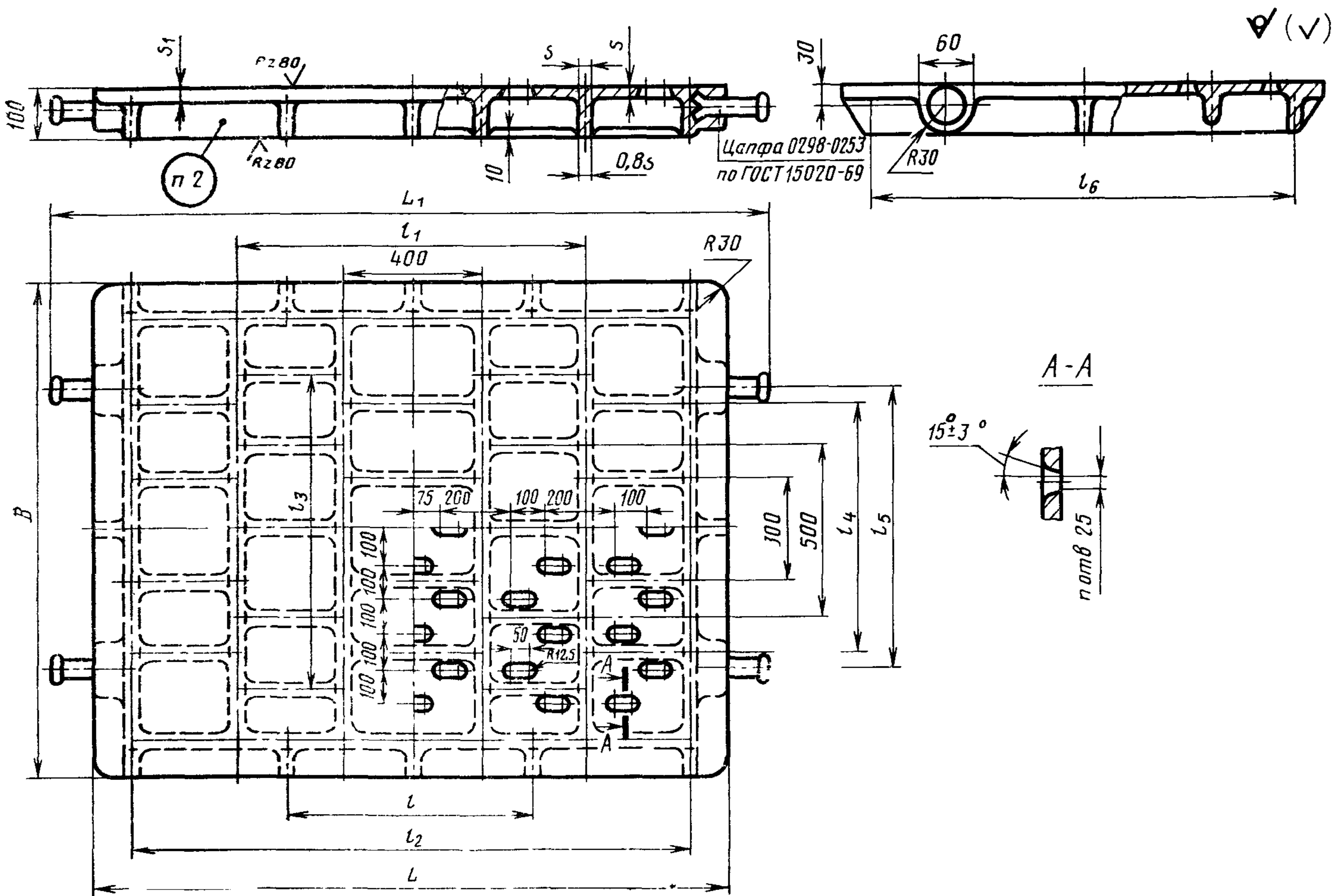
Постановлением Государственного комитета стандартов Совета Министров СССР от 24 декабря 1974 г. № 2781 срок введения установлен

с 01.07 1976 г.

Проверен в 1980 г.

Несоблюдение стандарта преследуется по закону

1. Конструкция и размеры подопонных плит должны соответствовать указанным на чертеже и в таблице.



Размеры в мм

Обозначения подопочных плит	Применяе- мость	Размеры опок в свету	L	B	L_1	l	l_1	l_2
0296-0154		1600×1200	1800	1400	1920	710	1000	1600
0296-0158		2000×1600	2240	1850	2360	800	1080	2000

Продолжение

Обозначения подопочных плит	l_2	l_4	l_5	l_6	s	s_1	Количество отверстий n	Масса, кг
0296-0154	—	710	800	1220	18	25	58	512
0296-0158	1100	900	1000	1600	20	30	96	852

Пример условного обозначения подопочной плиты размером $L=1800$ мм:

Плита подопочная 0296-0154 ГОСТ 20383—74

(Измененная редакция, Изм. № 1).

2. Маркировать: обозначение подопочной плиты и товарный знак предприятия-изготовителя.

3. Технические условия — по ГОСТ 20386—74.

(Измененная редакция, Изм. № 1).